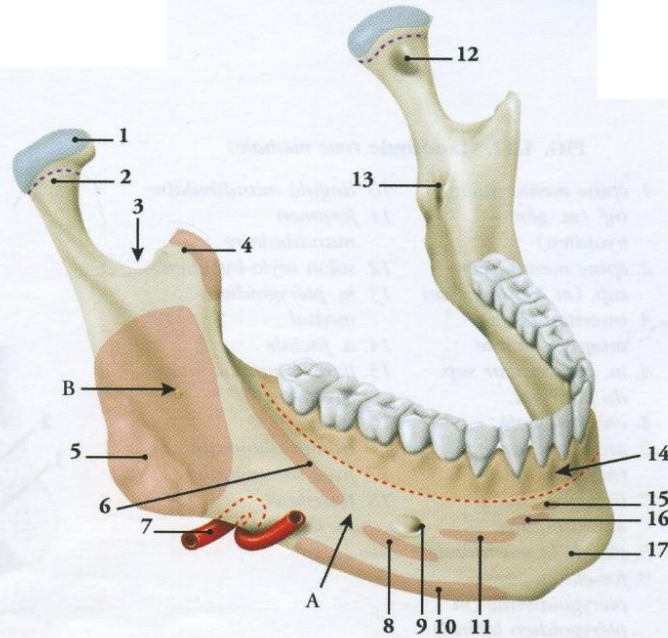


FIG. 4.11. Mandibule
(vue latérale et antéro-supérieure)

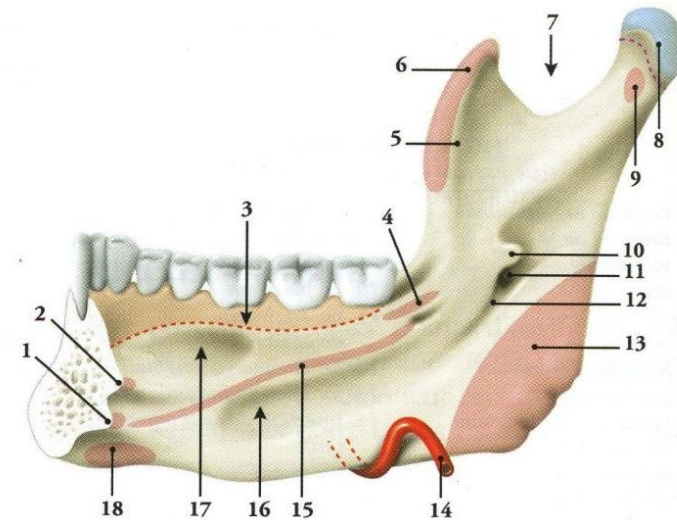
- | | |
|--|---|
| A. Corps de la mandibule | 8. m. abaisseur de l'angle de la bouche |
| B. Branche de la mandibule | 9. foramen mentonnier |
| 1. tête | 10. m. platysma |
| 2. col | 11. m. abaisseur de la lèvre inf. |
| 3. incisure | 12. fossette ptérygoïdienne |
| 4. processus coronoïde (m. temporal) | 13. foramen mandibulaire |
| 5. tubérosité massétérique (m. masséter) | 14. insertion de la muqueuse orale |
| 6. ligne oblique (m. buccinateur) | 15. m. incisif inf. |
| 7. a. faciale | 16. m. du menton |
| | 17. protubérance mentonnière |



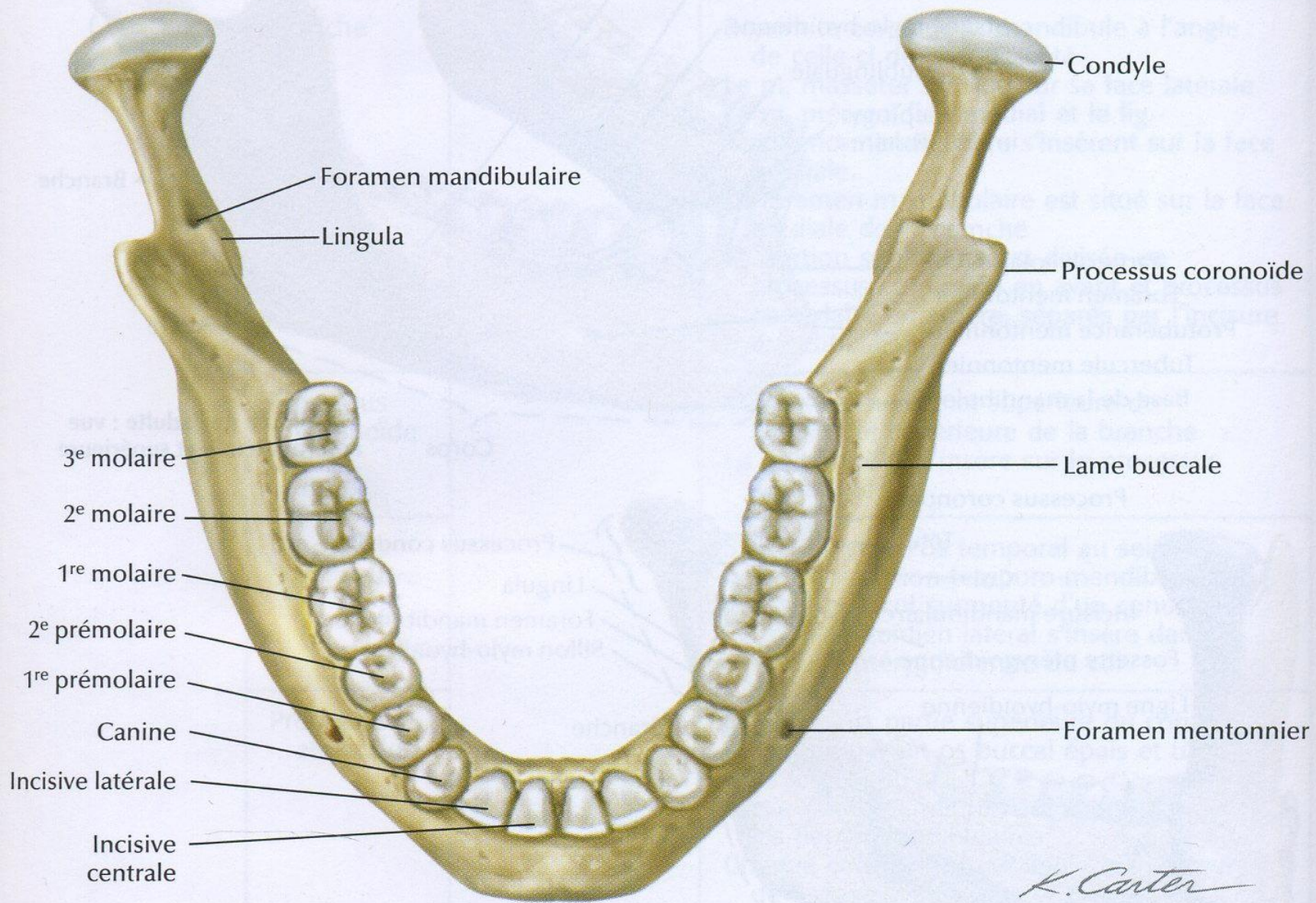
P. KAMINA

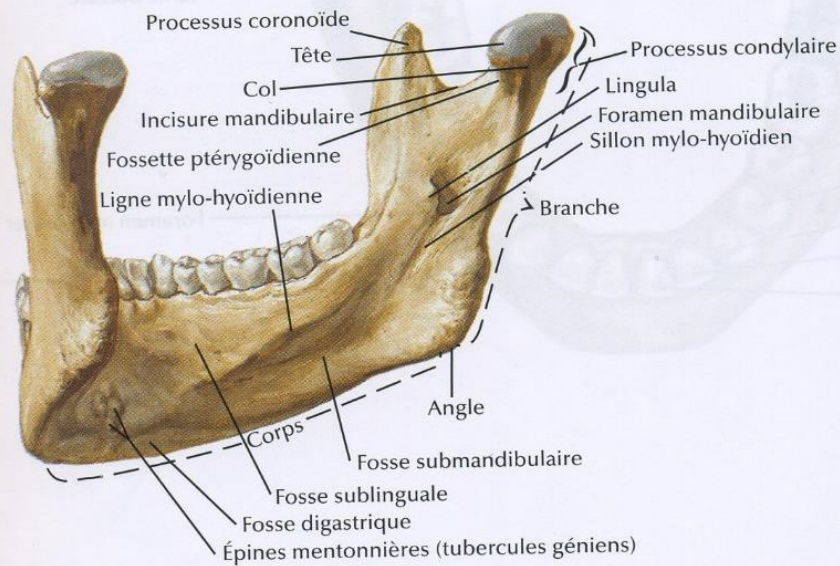
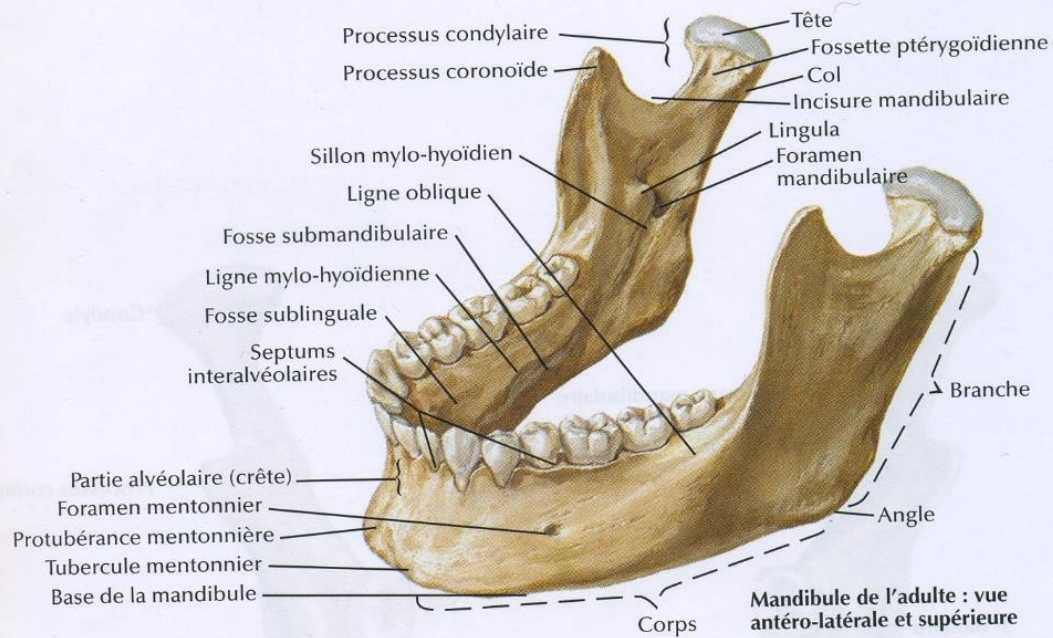
FIG. 4.12. Mandibule (vue médiale)

- | | |
|--|------------------------------------|
| 1. épine mentonnière inf. (m. génio-hyoïdien) | 10. lingula mandibulaire |
| 2. épine mentonnière sup. (m. génio-glosse) | 11. foramen mandibulaire |
| 3. insertion de la muqueuse orale | 12. sillon mylo-hyoïdien |
| 4. m. constricteur sup. du pharynx | 13. m. ptérygoïdien médial |
| 5. crête médiale | 14. a. faciale |
| 6. processus coronoïde (m. temporal) | 15. ligne et muscle mylo-hyoïdiens |
| 7. incisure mandibulaire | 16. fosse submandibulaire |
| 8. tête de la mandibule | 17. fosse sublinguale |
| 9. fossette ptérygoïdienne (m. ptérygoïdien latéral) | 18. fossette et m. digastriques |

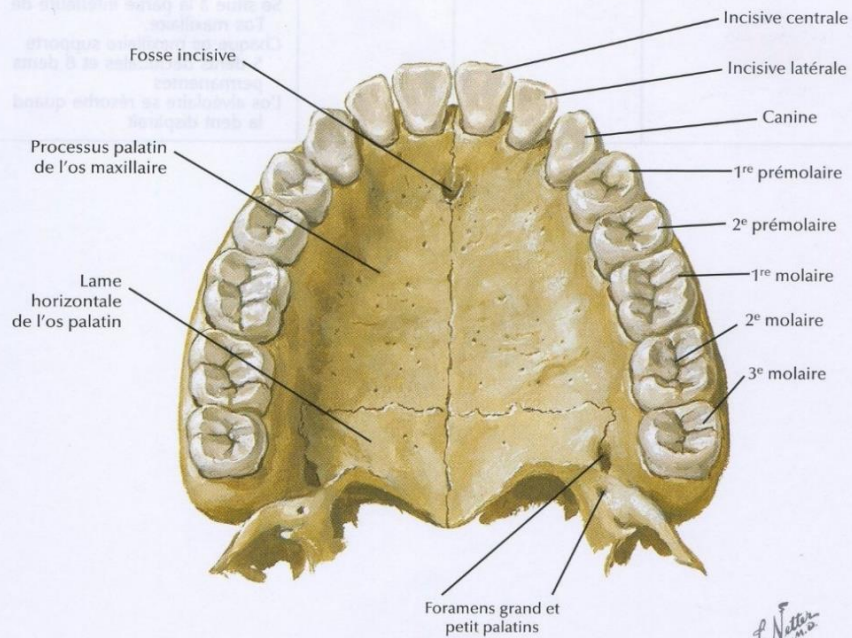
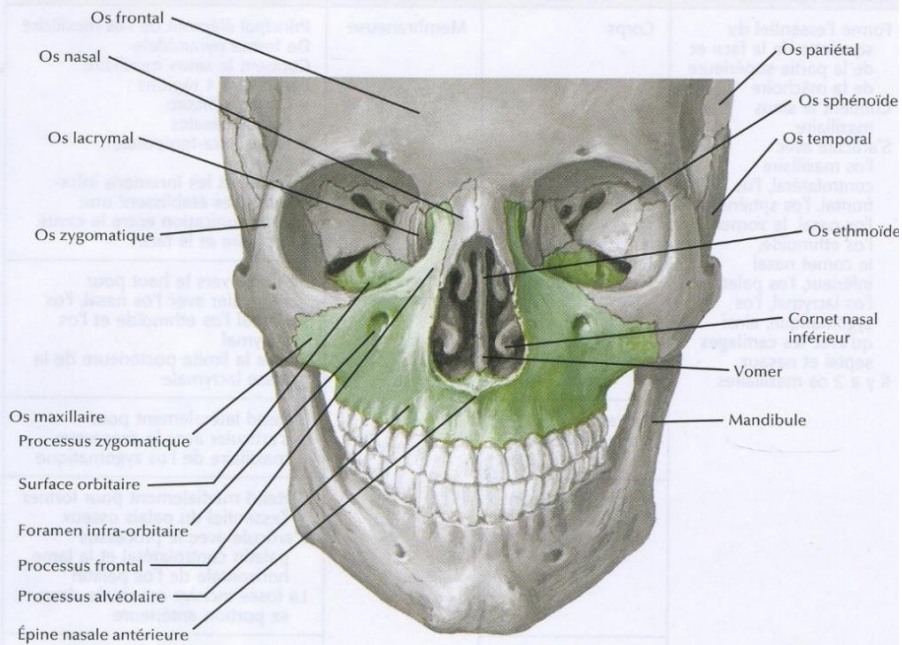


P. KAMINA





F. Netter
 1886



Dents permanentes supérieures

F. Netter

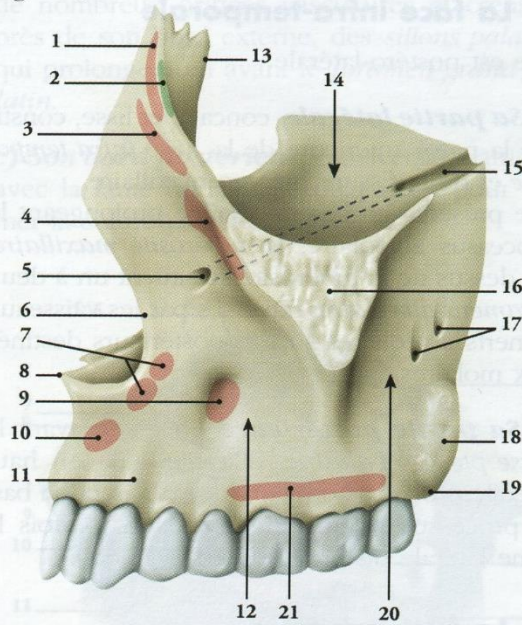


FIG. 4.2. Maxillaire gauche (vue antéro-latérale)

- | | |
|--|---|
| 1. processus frontal (m. orbiculaire de l'œil) | 10. fosse incisive (m. abaisseur du septum nasal) |
| 2. crête lacrymale ant. (lig. palpébral médial) | 11. jugum de la canine |
| 3. m. élévateur de la lèvre sup. et de l'aile du nez | 12. face jugale |
| 4. m. élévateur de la lèvre sup. | 13. bord lacrymal |
| 5. foramen infra-orbitaire | 14. face orbitaire |
| 6. incisure nasale | 15. sillon infra-orbitaire |
| 7. m. nasal | 16. processus zygomatique |
| 8. épine nasale ant. | 17. foramens alvéolaires |
| 9. fosse canine (m. élévateur de l'angle de la bouche) | 18. tubérosité du maxillaire |
| | 19. mm. ptérygoïdiens latéral et médial |
| | 20. face infra-temporale |
| | 21. m. buccinateur |

P. KAMINA

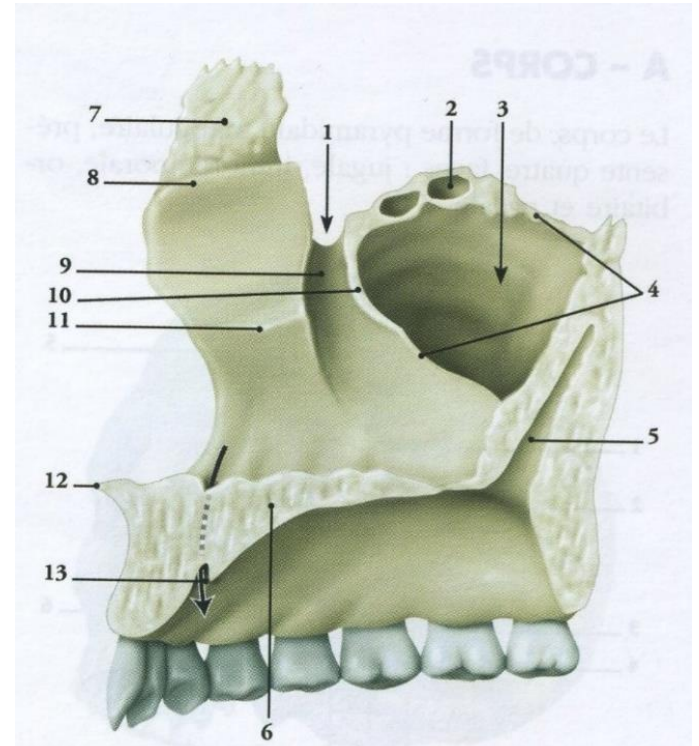


FIG. 4.3. Maxillaire (face nasale)

- | | |
|-------------------------|-----------------------------|
| 1. incisure lacrymale | 8. crête ethmoïdale |
| 2. cellules maxillaires | 9. sillon lacrymal |
| 3. sinus maxillaire | 10. cornet lacrymal |
| 4. hiatus maxillaire | 11. crête conchale |
| 5. sillon grand palatin | 12. épine nasale antérieure |
| 6. processus palatin | 13. foramen incisif |
| 7. processus frontal | |

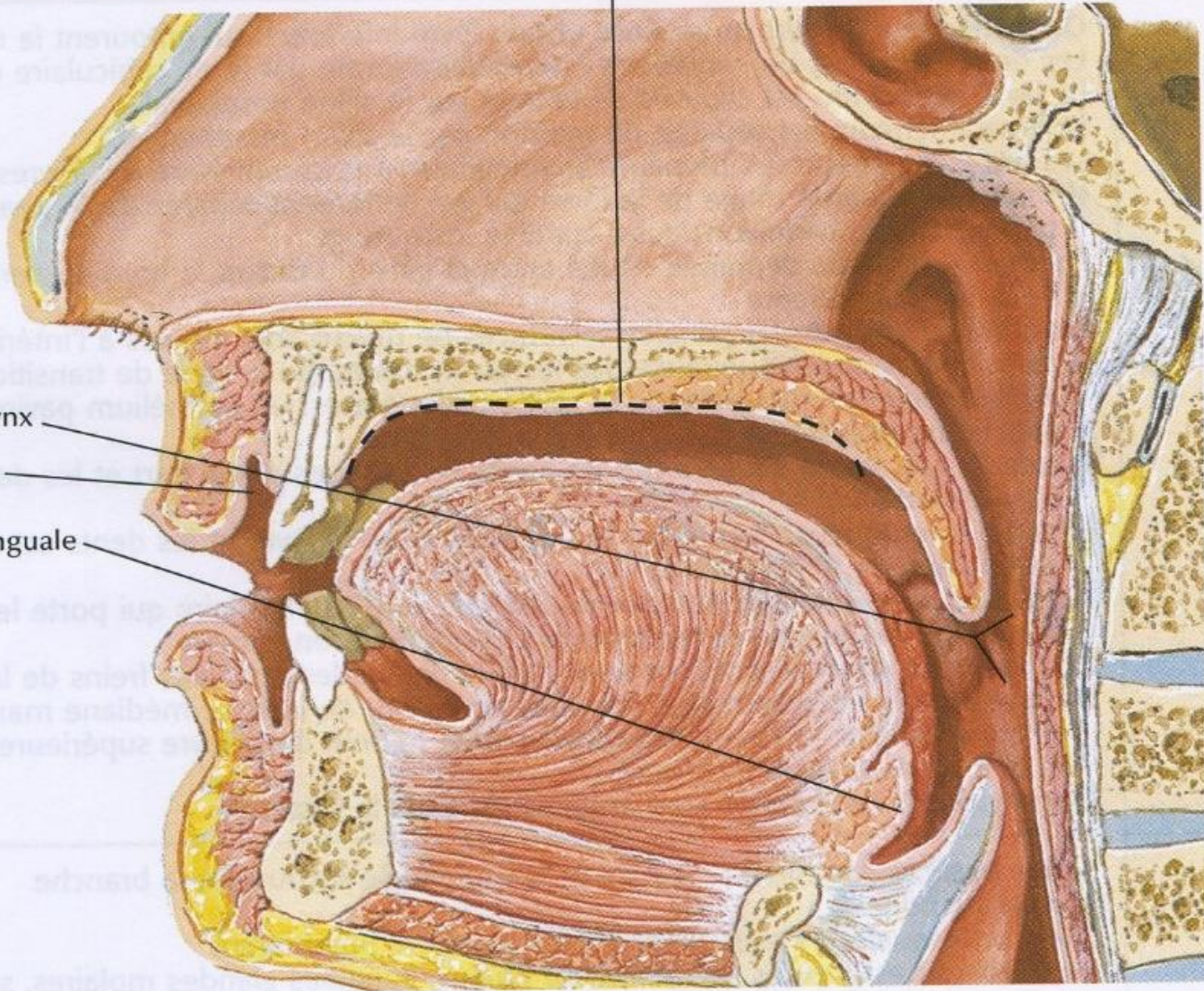
P. KAMINA

Cavité orale propre

Oropharynx

Vestibule

Tonsille linguale



F. Natter
M.D.

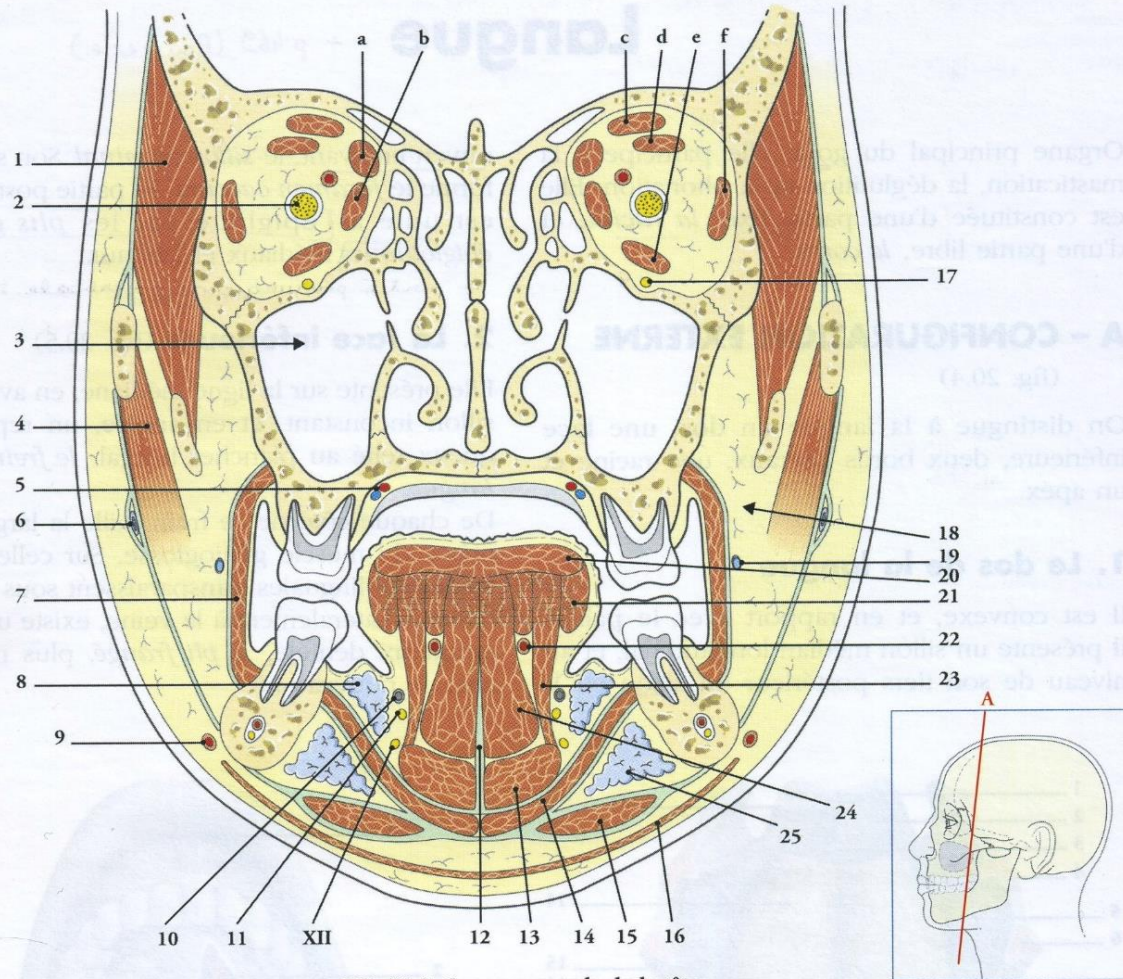


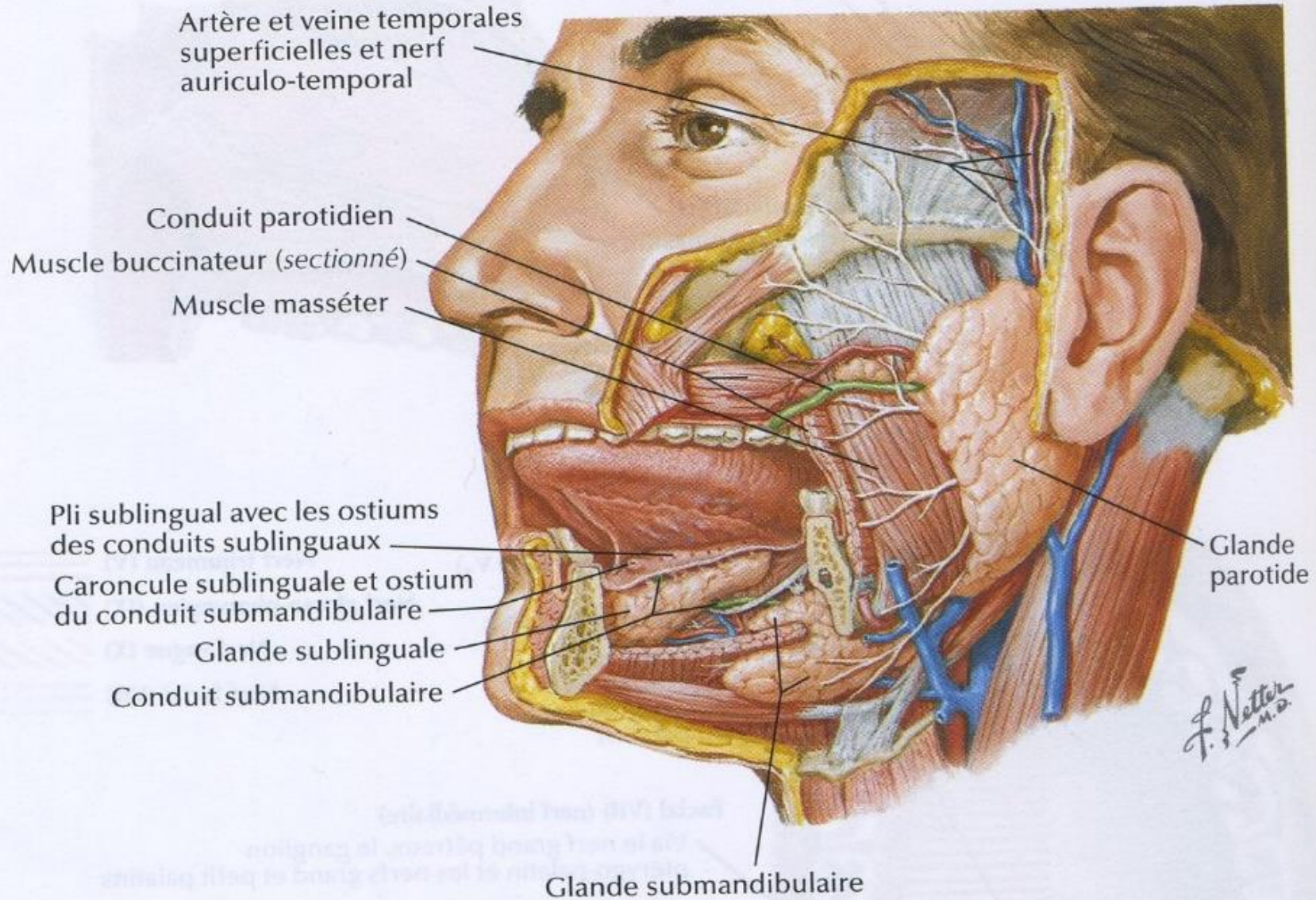
FIG. 20.3. Coupe coronale de la tête

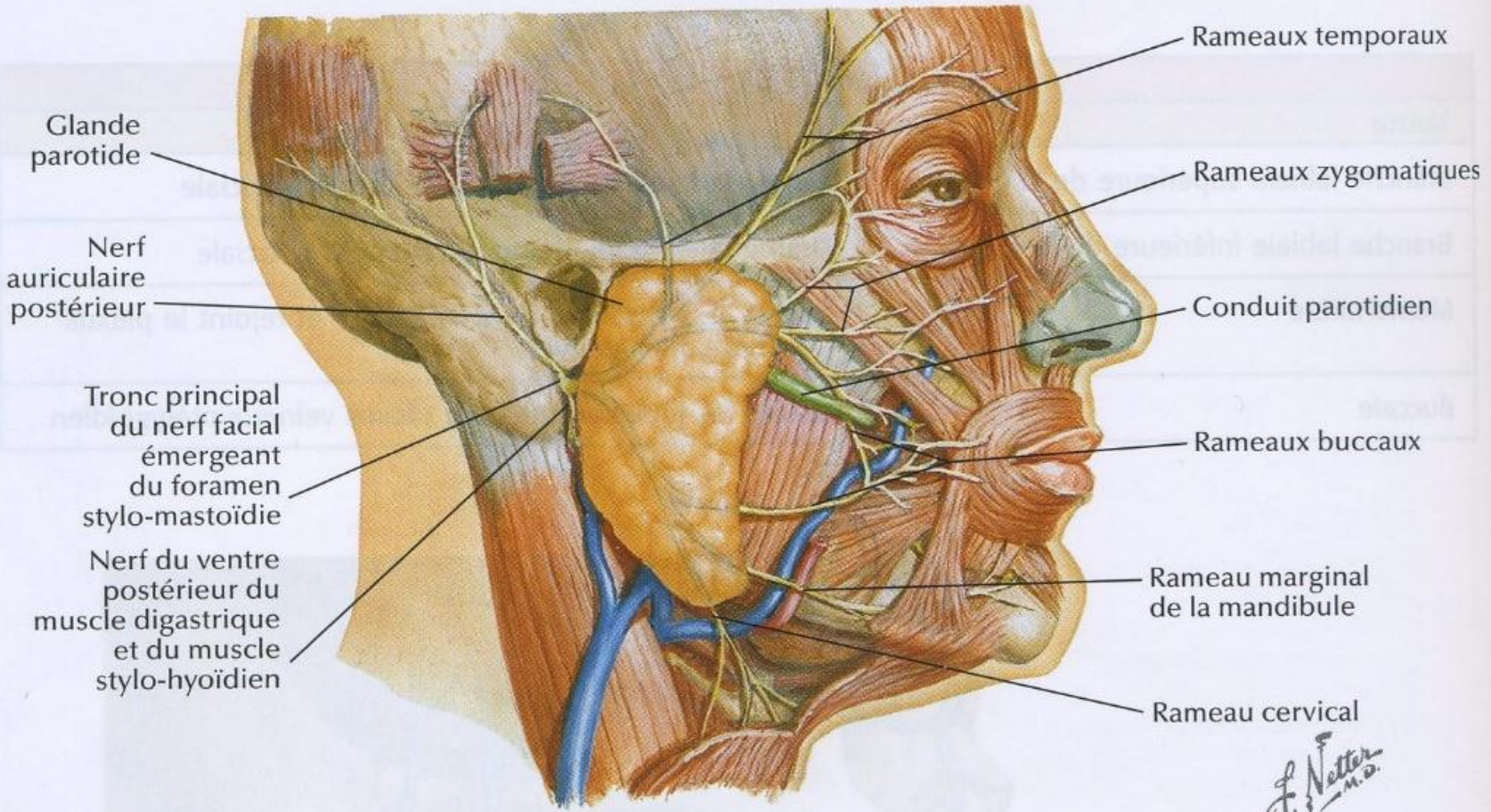
a. m. oblique sup.
 b. m. droit médial
 c. m. élévateur de
 la paupière sup.
 d. m. droit sup.
 e. m. droit inf.
 f. m. droit latéral
 1. m. temporal

2. n. optique
 3. sinus maxillaire
 4. m. masséter
 5. rr. de l'a. et du n. palatins
 6. conduit parotidien
 7. m. buccinateur
 8. glande sublinguale
 9. a. faciale

10. conduit submandibulaire
 11. n. lingual
 12. septum lingual
 13. m. génio-hyoïdien
 14. m. mylo-hyoïdien
 15. m. digastrique
 16. platysma
 17. n. infra-orbitaire

18. corps adipeux buccal
 19. v. faciale
 20. m. longitudinal sup.
 21. m. styloglosse
 22. a. linguale
 23. m. hyoglosse
 24. m. génioglosse
 25. glande submandibulaire





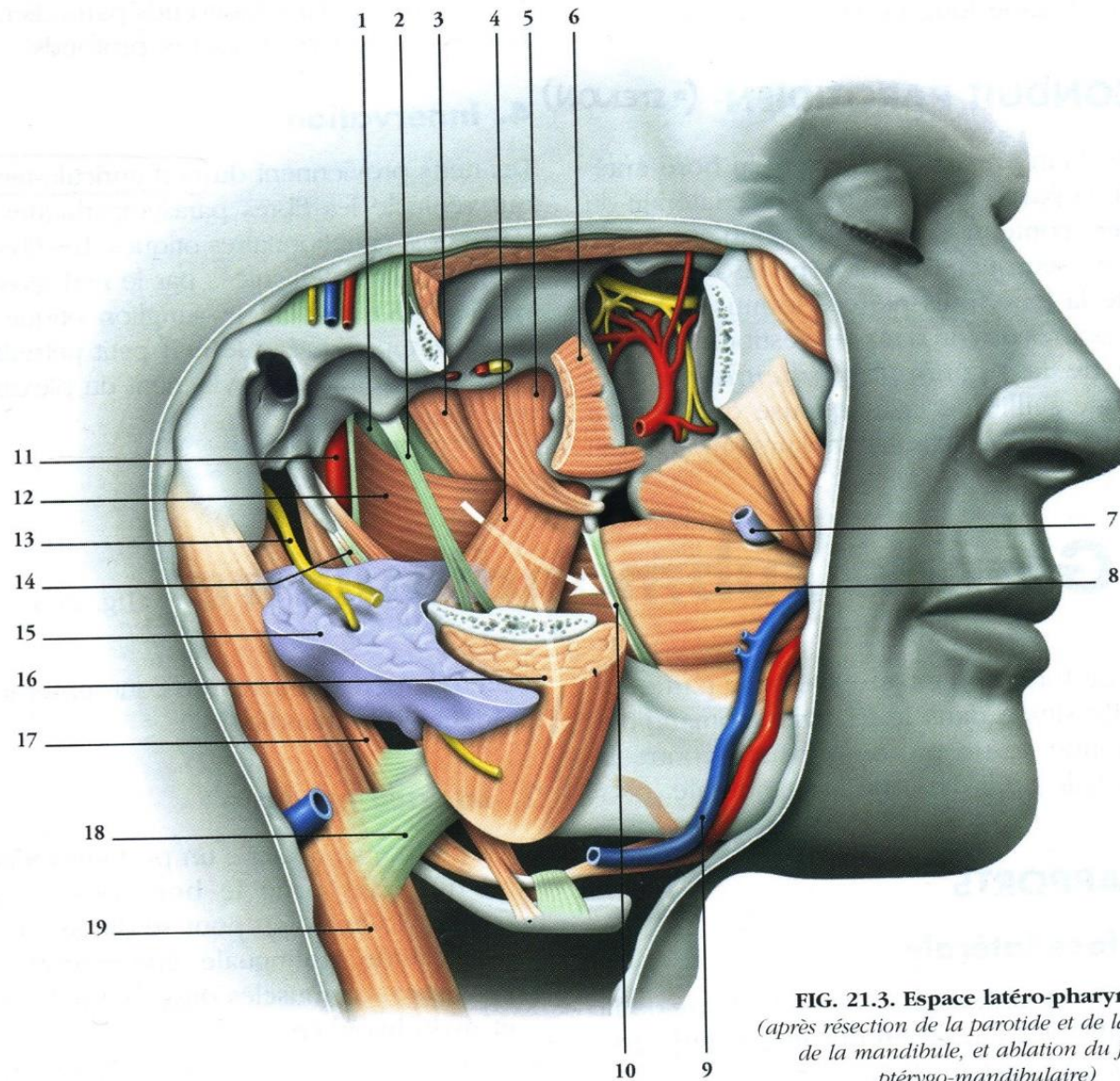


FIG. 21.3. Espace latéro-pharyngien
 (après résection de la parotide et de la branche
 de la mandibule, et ablation du fascia
 ptérygo-mandibulaire)

- 1. fascia pharyngo-basilaire
- 2. ligament sphéno-mandibulaire
- 3. m. élévateur du voile du palais
- 4. m. ptérygoïdien médial

- 5. m. tenseur du voile du palais
- 6. m. ptérygoïdien latéral
- 7. conduit parotidien
- 8. m. buccinateur
- 9. a. v. faciales

- 10. raphé ptérygo-mandibulaire
- 11. a. carotide interne
- 12. m. constricteur sup. du pharynx
- 13. n. facial (VII)

- 14. diaphragme stylien
- 15. parotide
- 16. m. masseter
- 17. m. digastrique
- 18. bandelette mandibulaire
- 19. m. sterno-cléido-mastoïdien

Vue postéro-supérieure

