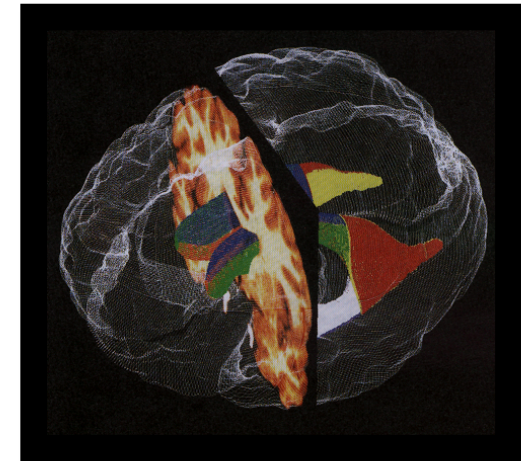
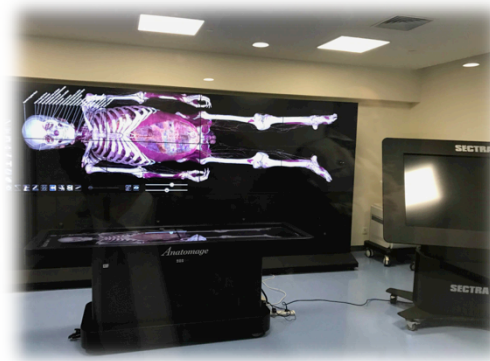


Laboratoire d'Anatomie

Faculté de médecine Lyon est



Directeur : Pr. Patrick MERTENS

Enseignants- chercheurs :

Pr Claire HAEGELEN

Pr Timothée JACQUESSON

Assistants (4)

Moniteurs (12)

Secrétaires : Me Safia AIT, Mr Jordan TURPIN

Techniciennes : Me Vanessa NIRDE, Me Justine BECQUART

PASS- UE 7

Anatomie

✓ **Cours magistraux** (24 h)

Vérifier les dates des cours sur le tableau d'affichage

✓ **Examen** en fin 2em semestre

45 QCM à 5 propositions et à réponses multiples



PASS- UE 7 Anatomie

Programme des cours

Enseignement de 2h	Intervenant	Date	Horaires	SALLES
Introduction à l'Anatomie (nomenclature) Rachis	P MERTENS	07/01/26	08h15-10h15	Amphi
Pelvis osseux	P MERTENS	07/01/26	10h30-12h30	Amphi
Appareil respiratoire	P MERTENS	14/01/26	08h15-10h15	Amphi
Appareil circulatoire	P MERTENS	14/01/26	10h30-12h30	Amphi
Membre supérieur	C. HAEGELEN	21/01/26	08h15-10h15	Amphi
Membre supérieur	C. HAEGELEN	21/01/26	10h30-12h30	Amphi
Membre inférieur	T. JACQUESSON	28/01/26	08h15-10h15	Amphi
Membre inférieur	T. JACQUESSON	28/01/26	10h30-12h30	Amphi
Système nerveux central	T. JACQUESSON	06/02/26	08h15-10h15	Amph
Système nerveux central	T. JACQUESSON	06/02/26	10h30-12h30	Amphi
Appareil digestif	C. HAEGELEN	11/02/26	08h15-10h15	Amphi
Appareil urinaire	C. HAEGELEN	11/02/26	10h30-12h30	Amphi

PASS- UE 7 Anatomie

Livres

- Anatomie générale -*Kamina* -Maloine Editeur
- Gray's Anatomy

ANATOMIE

Définition - Orientation



Professeur Patrick MERTENS
UFR Lyon EST



Anatomie - Définition

1- ÉTYMOLOGIQUE (du grec *anatomia*: dissection, découper)

« *Ana* »: de bas en haut, « *tomein* »: couper

Ouvrir la peau (couper de bas en haut) pour voir l'intérieur du corps.

2- SCIENTIFIQUE

Science morphologique : étude des « formes »

(histologie, cytologie, embryologie, anatomo-pathologie)

3- MÉDICALE

Connaissance des différentes parties normales du corps humain (attention aux variations anatomiques) pour comprendre leurs fonctionnements et savoir les différencier du pathologique.

Historique

1- Dissection

- Aristote (4^{ème} s. avant J.C.), père de l'anatomie comparée « *homo animal erectum, bimanum, rationale, loquens* »

-Hérophile (3^{ème} s. avant JC) père de la première faculté de médecine

- Galien (2^{ème} s. après JC), première nomenclature anatomique

- Léonard de Vinci (16^{em} siècle) , dissections et ouvrages avec de nombreux dessins anatomiques

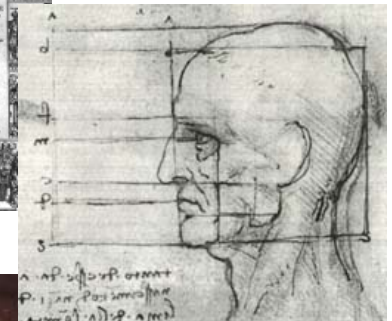
-Vésale, père de l' anatomie moderne, scientifique, 1543

Ouvrage : « *De humani corporis fabrica* »

1895, *Nomina Anatomica* – *Nomenclature anatomique* : un terme, une structure, en latin disparition des éponymes. Puis francisée

2- Chirurgie (ouverte, microchirurgie, endoscopie, coelioscopie...)

3- Imagerie (RX, échographie, TDM, IRM, numérisation...)



Anatomie

Définitions

- Anatomie macroscopique
- Anatomie microscopique
- Anatomie topographique (régionale)
- Anatomie des appareils
- Anatomie fonctionnelle ↔ Physiologie
- Anatomie clinique ↔ Pathologies et thérapeutiques
- Anatomie comparée (inter espèces)
- Phylogénèse (évolution des espèces)

Organisation topographique

4 grandes régions anatomiques

TÊTE (*caput*):

COU

TRONC (*truncus*)

Thorax: médiastin
et régions pleuro-
pulmonaires

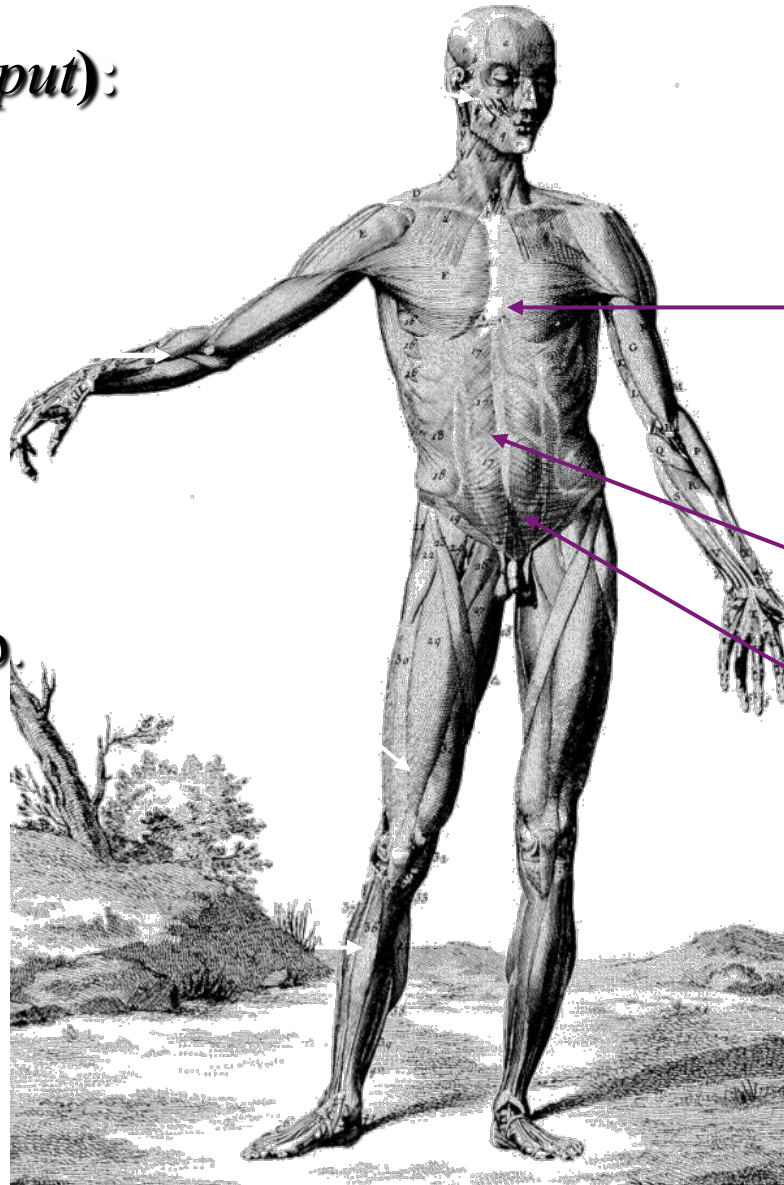
Abdomen

Bassin (pelvis)

MEMBRES

Scapulaire = sup.

Pelvien = inf.

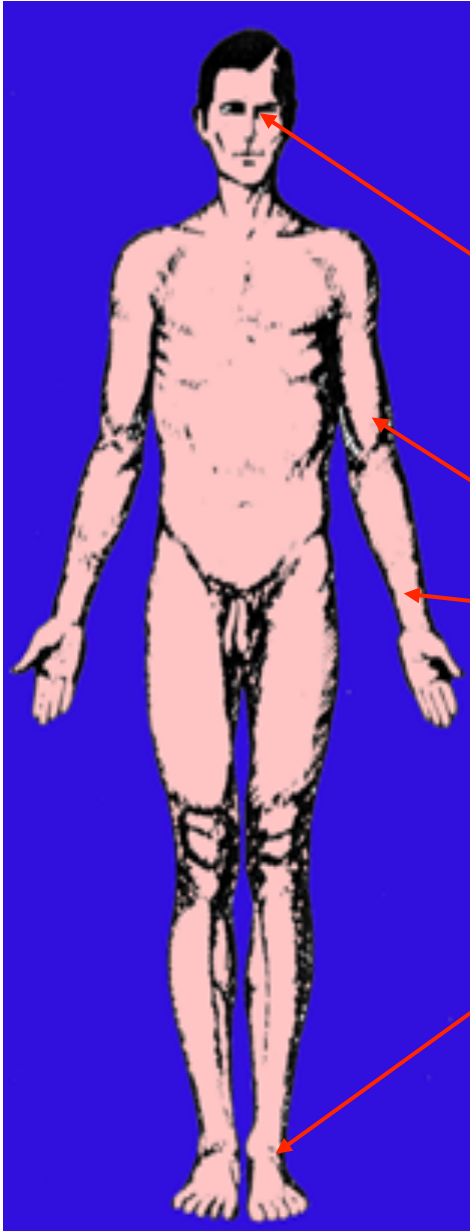


Anatomie

Définitions

- Anatomie macroscopique
- Anatomie microscopique
- Anatomie topographique (régionale)
- Anatomie des appareils
- Anatomie fonctionnelle ↔ Physiologie
- Anatomie clinique ↔ Pathologies et thérapeutiques
- Anatomie comparée (inter espèces)
- Phylogénèse (évolution des espèces)

Position anatomique de référence



Corps humain:

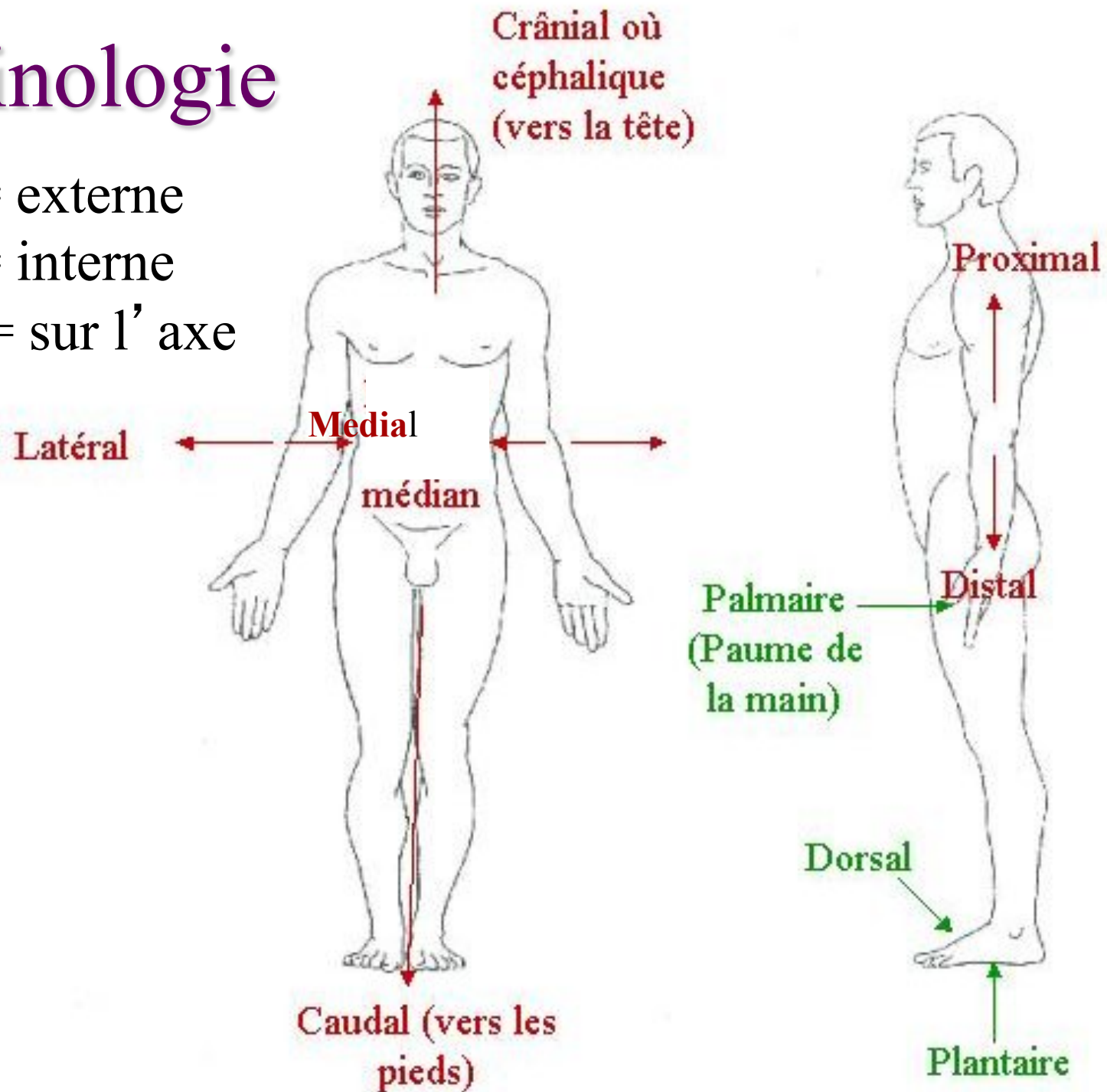
- DEBOUT
- Regard horizontal tourné vers l'avant, perpendiculaire au grand axe du corps.
- Bras pendant le long du corps
- Avant-bras et mains en supination (main ouverte, paume vers l'avant, pouce à l'extérieur, doigts pointant vers le bas).
- Jambes tendues, talons unis, pieds joints posés sur le sol

Terminologie

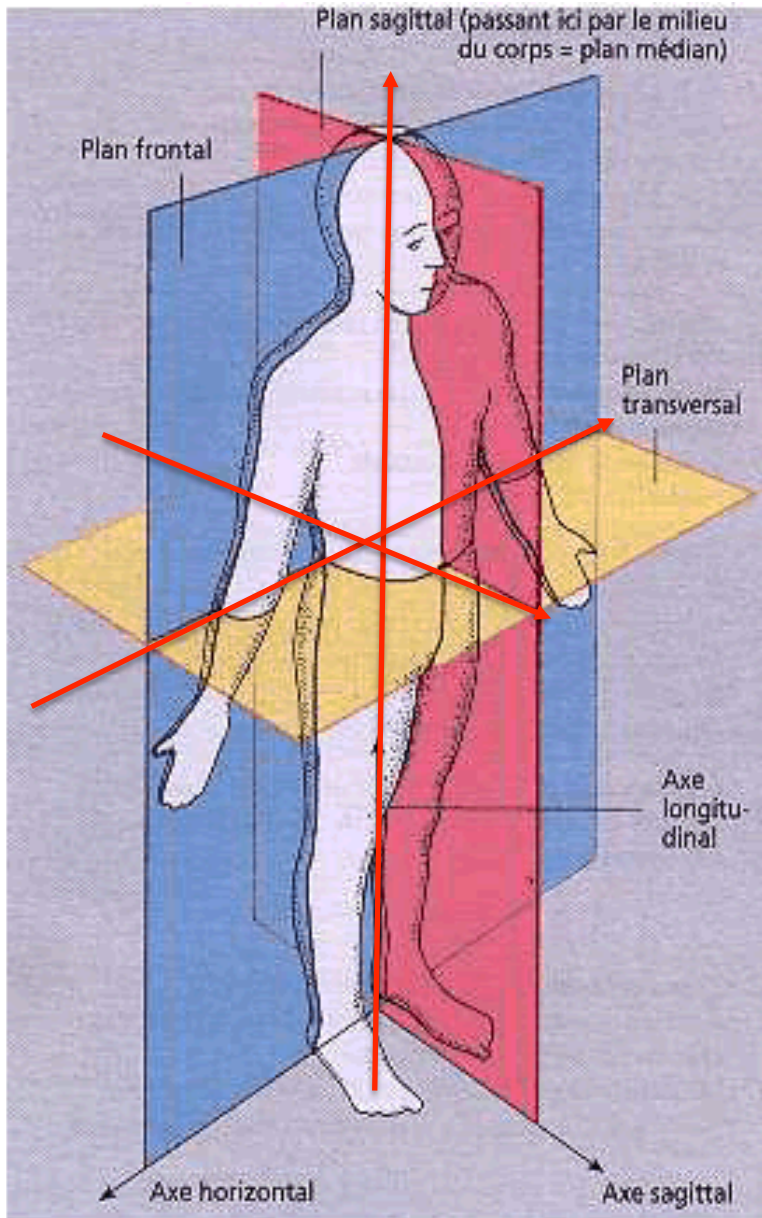
Lateral = externe

Medial = interne

Médian = sur l'axe



Plans de coupe



3 axes :

- Horizontal
- Sagittal = antéro-postérieur
- Longitudinal

3 plans orthogonaux :

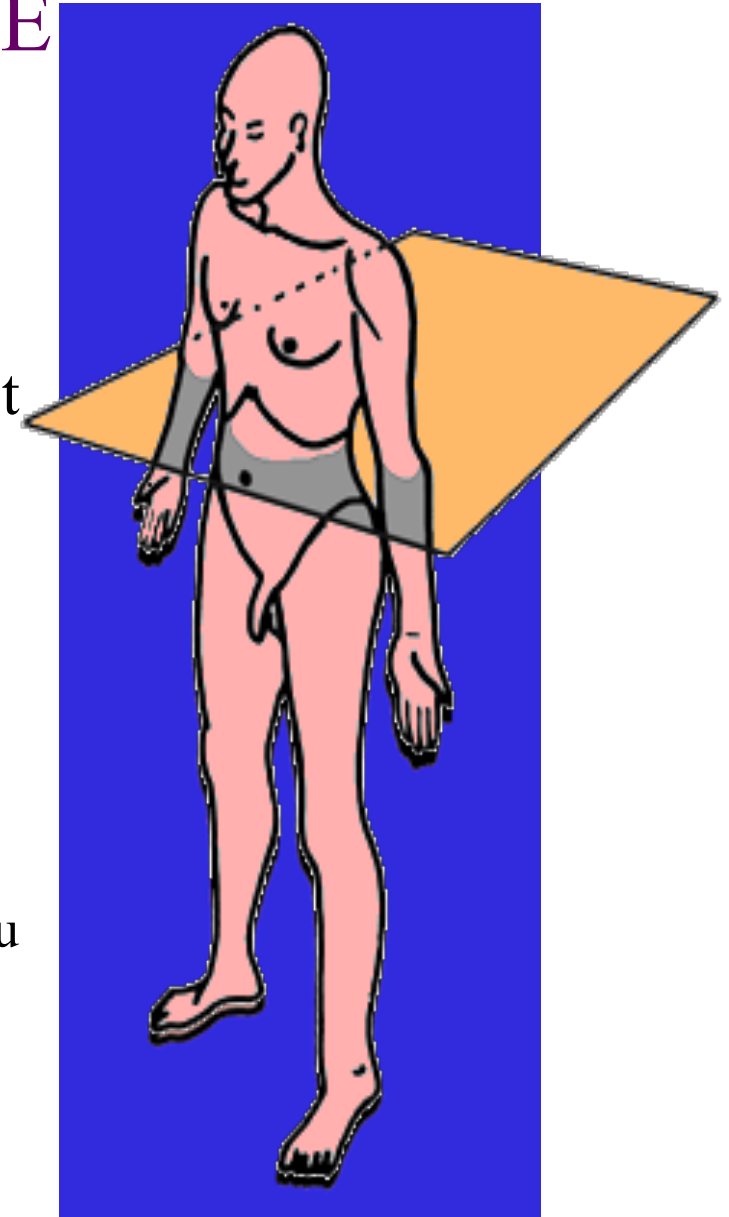
- Axial= transverse ou horizontal
- Sagittal = antéro-postérieur
- Frontal = coronal

PLAN AXIAL ou TRANSVERSE ou HORIZONTAL

Sépare le corps en une partie du côté crânial et
une partie du côté caudal.

Supérieure ou crâniale
ou céphalique

Inférieure ou
caudale



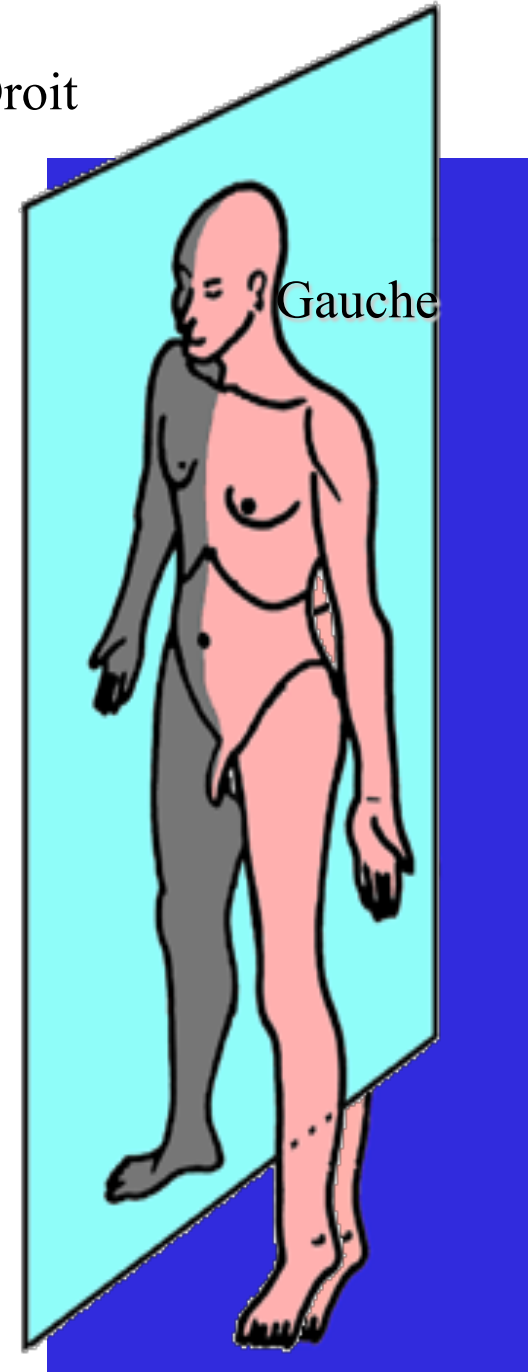
PLAN SAGITTAL MEDIAN

Sépare la moitié gauche
de la
moitié droite du corps

PLANS PARASAGITTAUX
parallèles au plan médian

Droit

Gauche



PLAN FRONTAL ou CORONAL

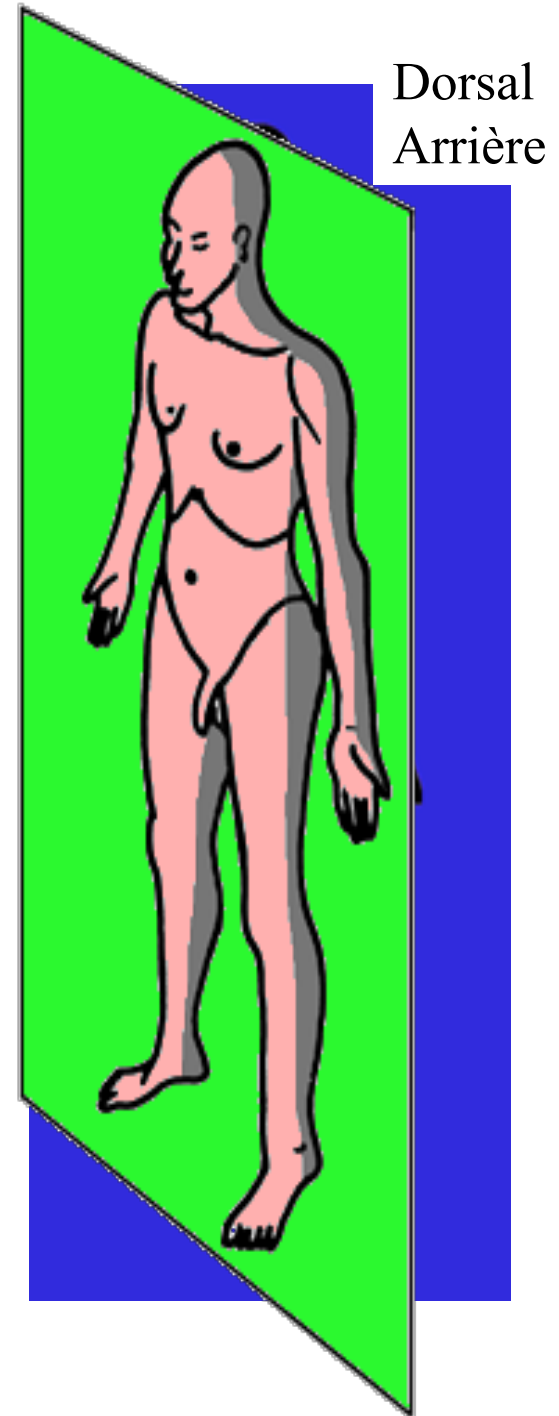
Parallèle au front et à la suture coronale

Ventral
Avant

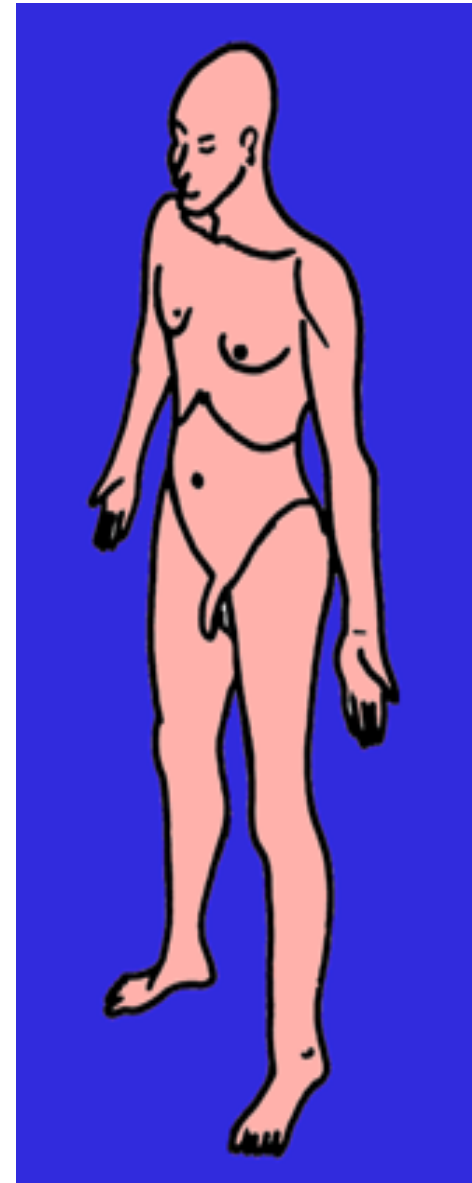
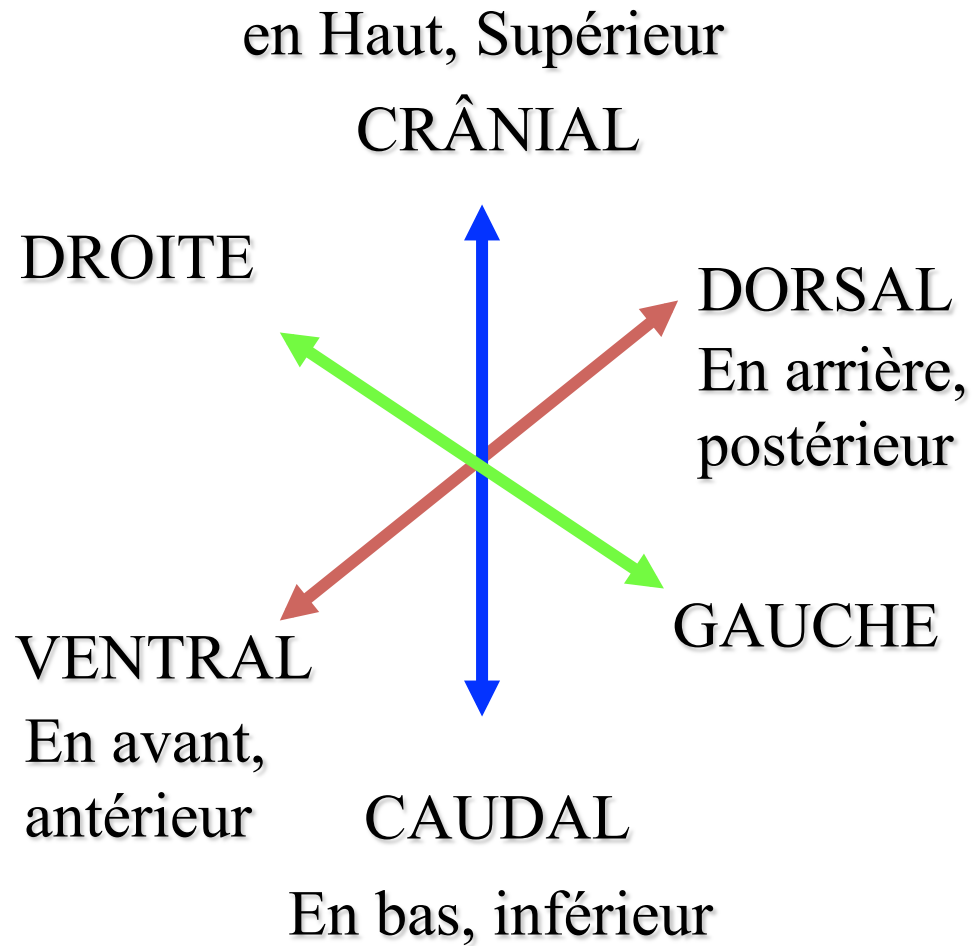
Dorsal
Arrière

Sépare le corps en une partie avant et une partie arrière.

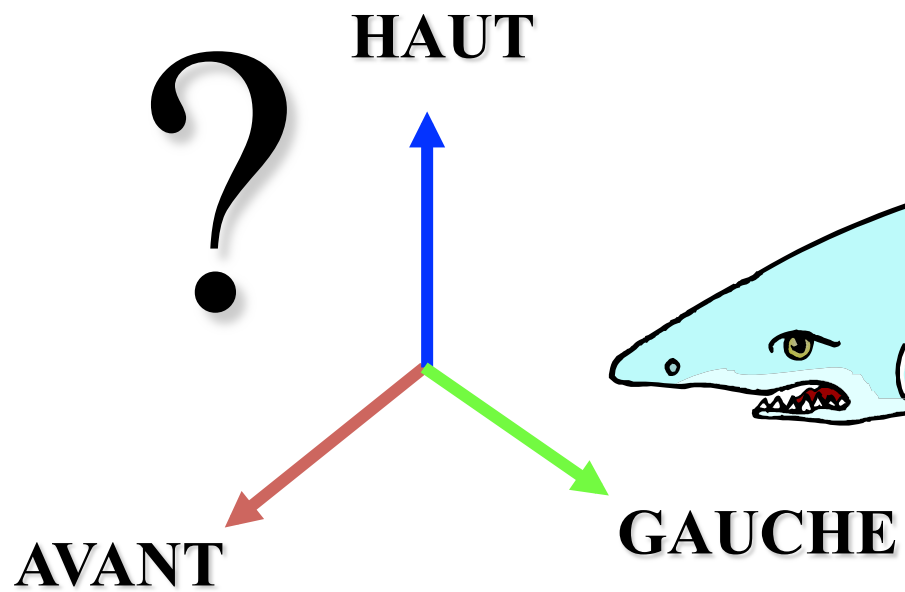
Une vue dorsale est une vue du dos du corps
Une vue ventrale est une vue par le devant



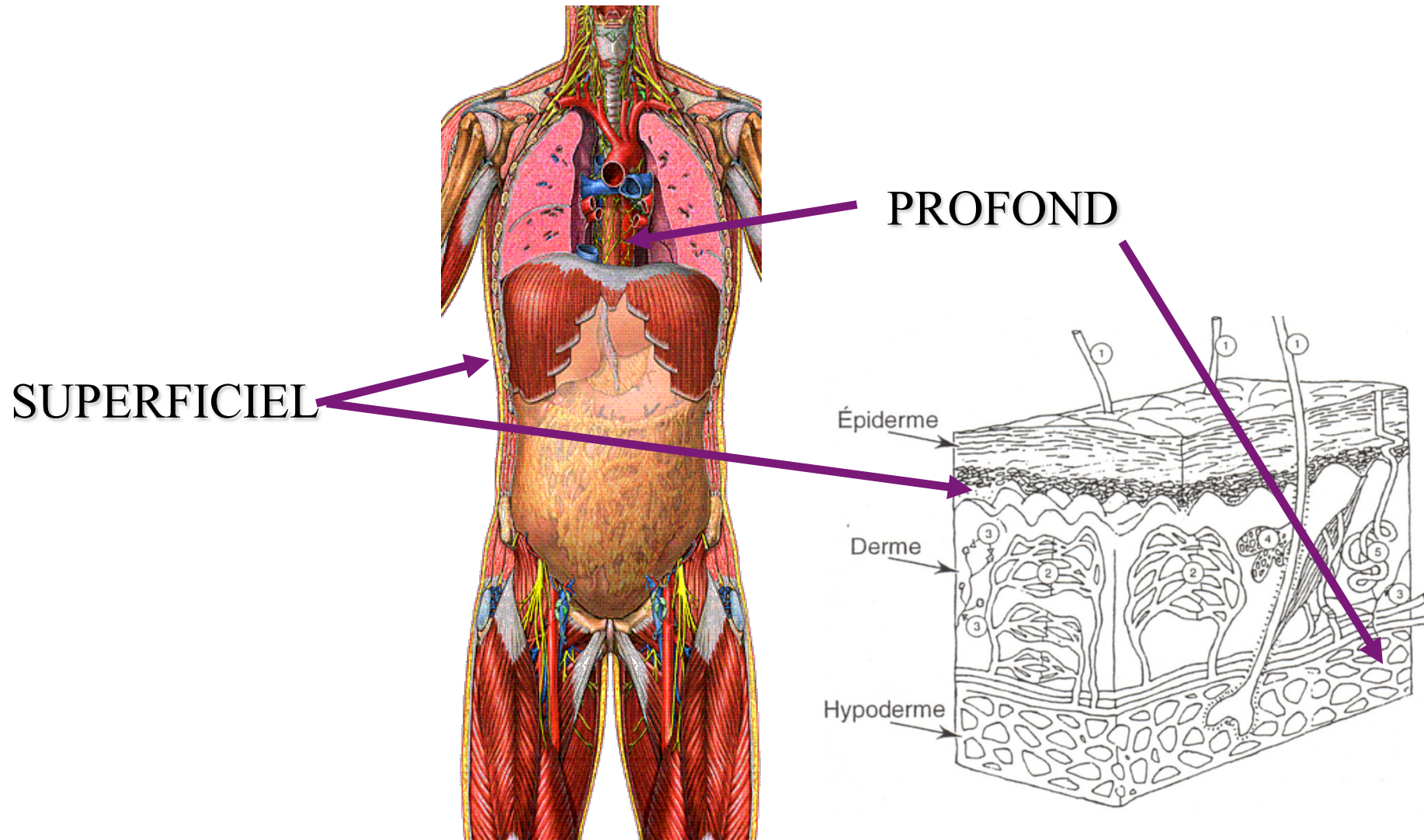
DIRECTIONS



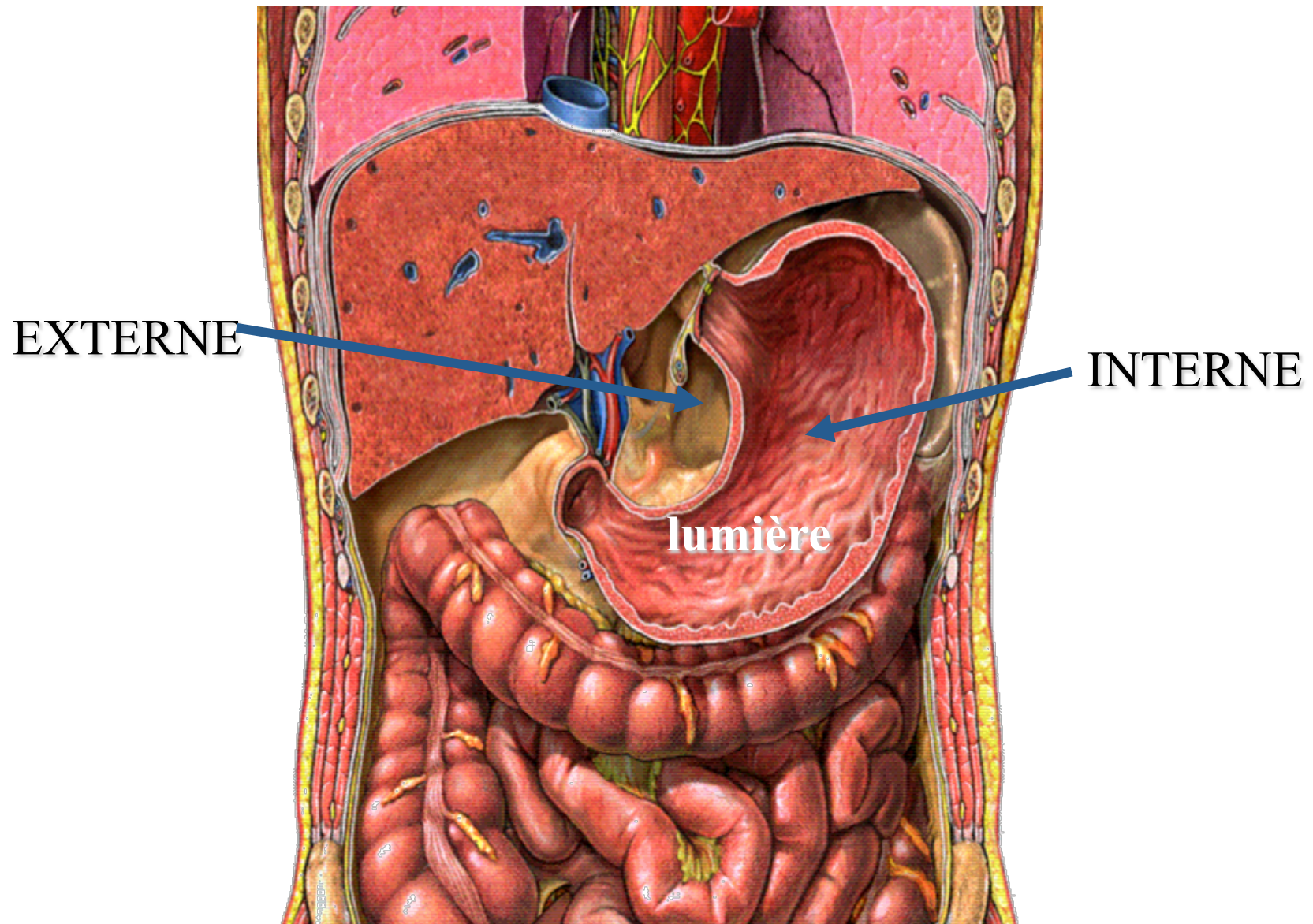
SITUATIONS



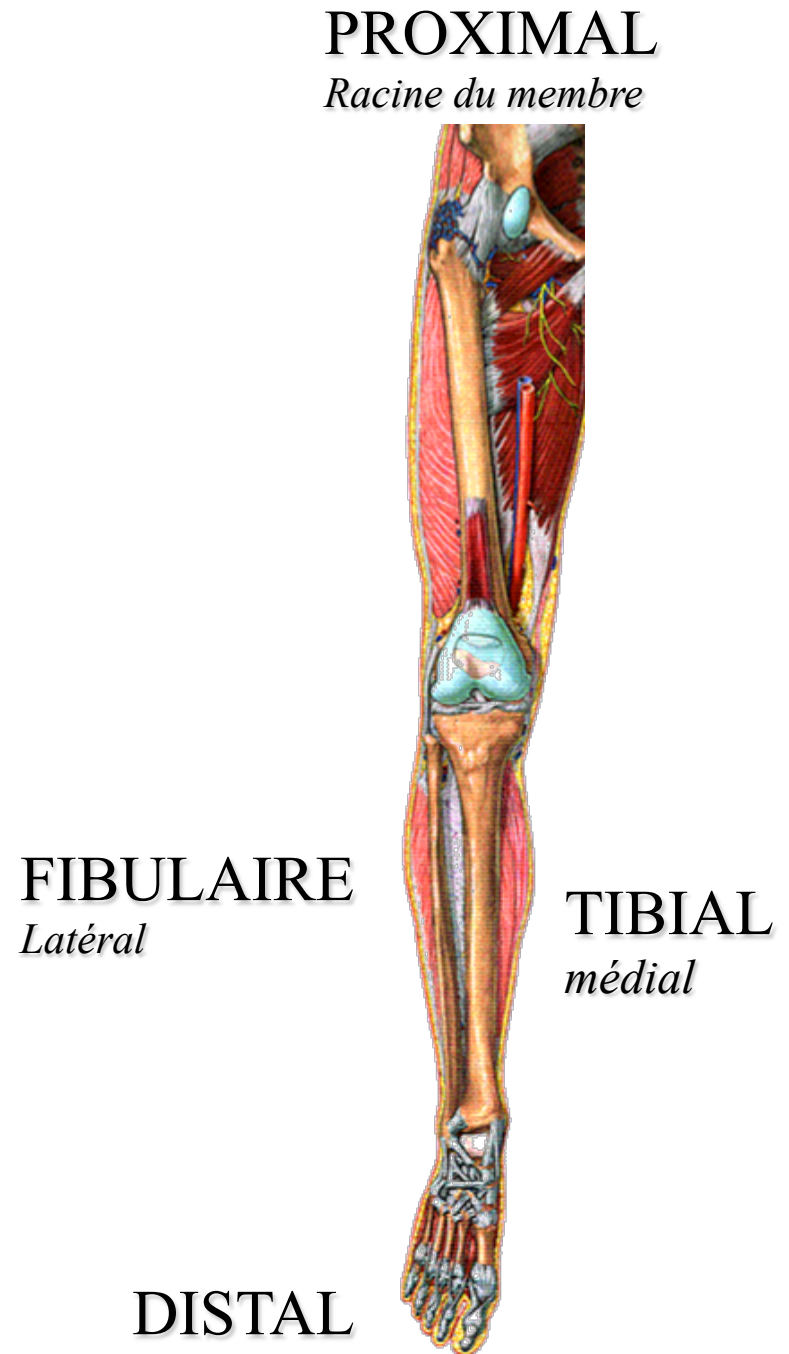
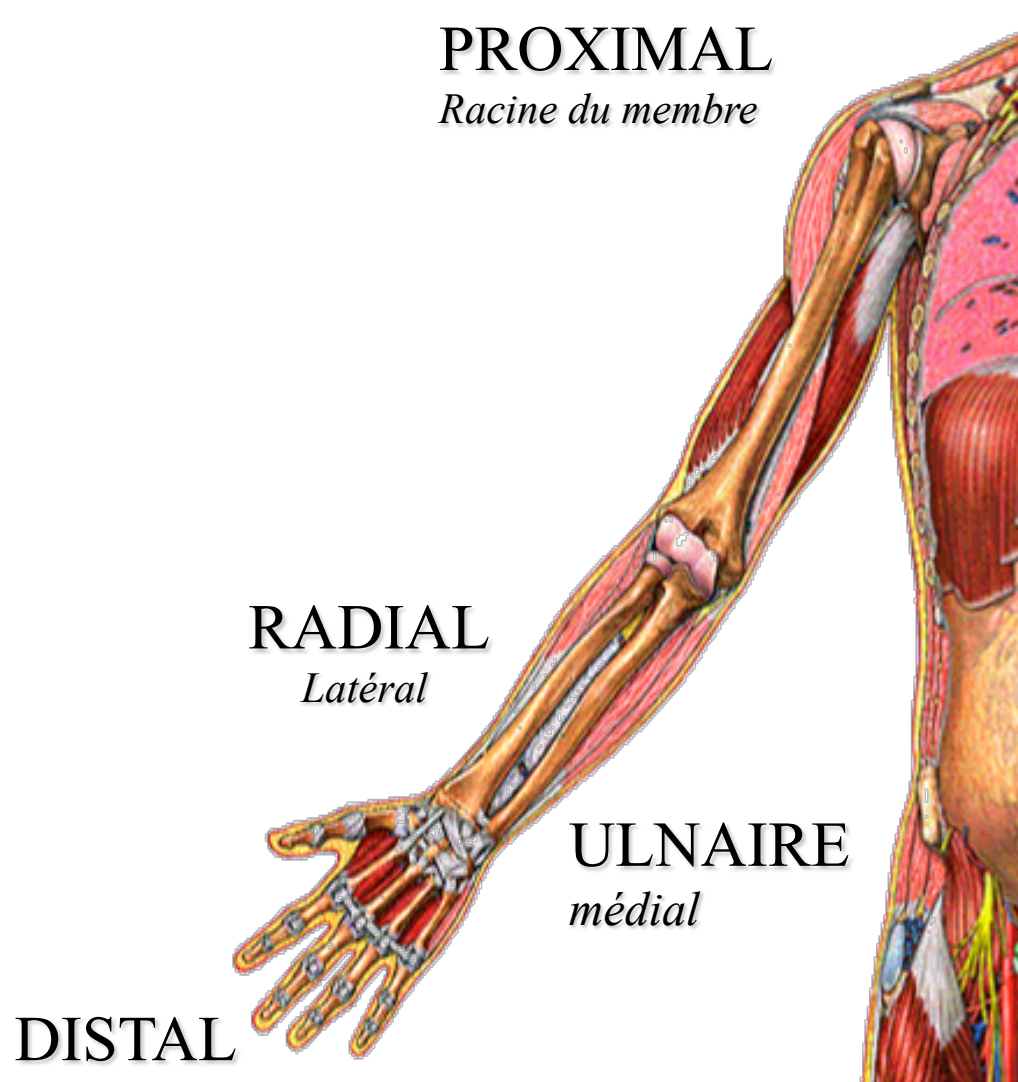
Par rapport à la surface du corps



Par rapport à un organe creux

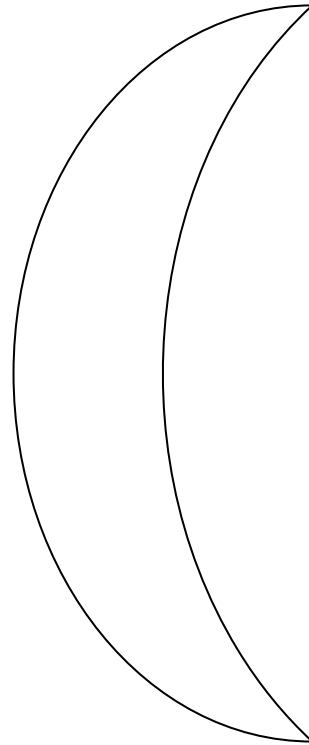


Au niveau des membres



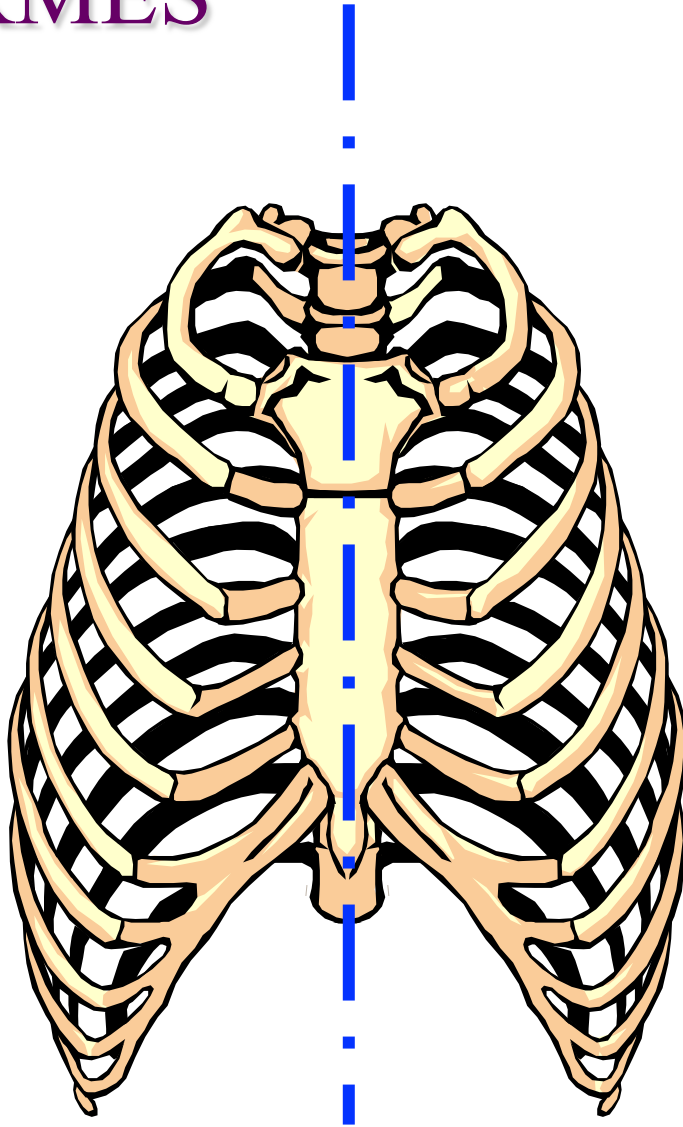
FORMES

CONVEXE



CONCAVE

FORMES

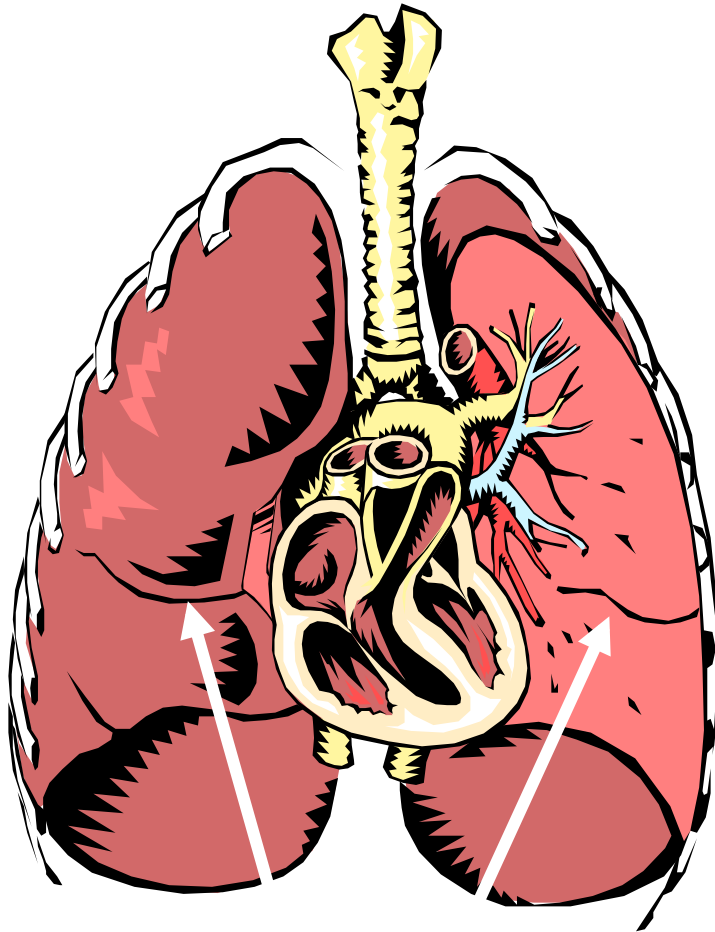


SYMETRIQUE

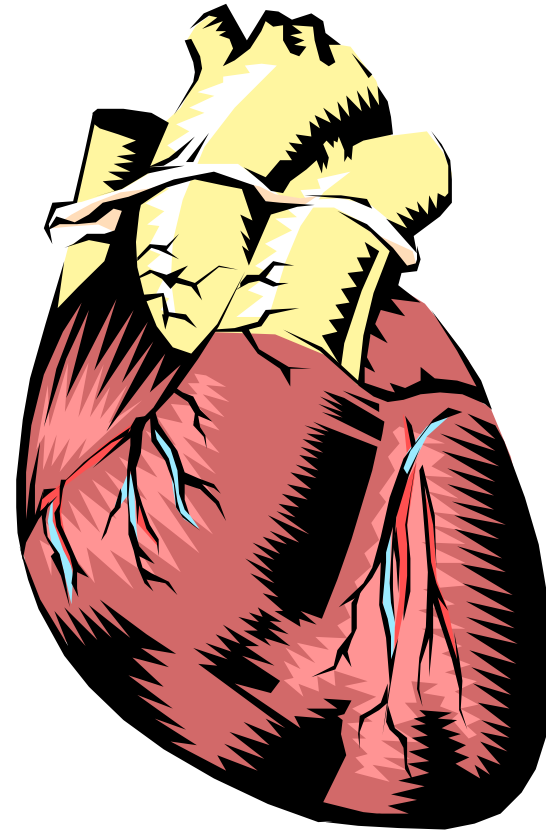


NON SYMETRIQUE

NOMBRE

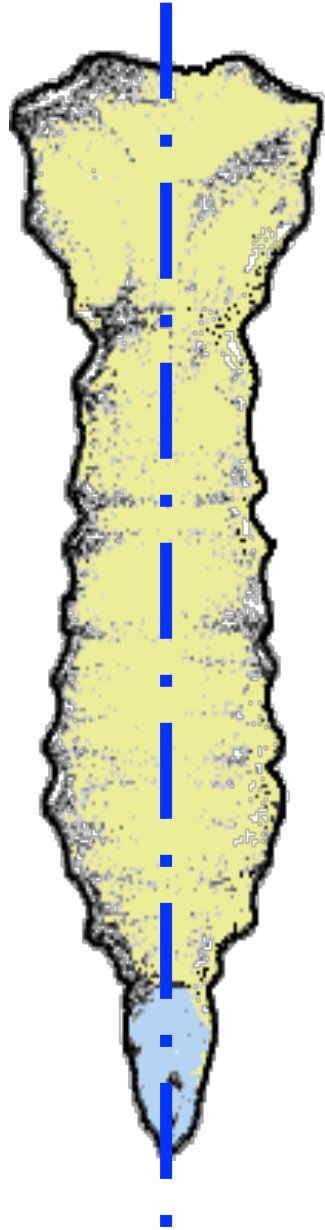


PAIR

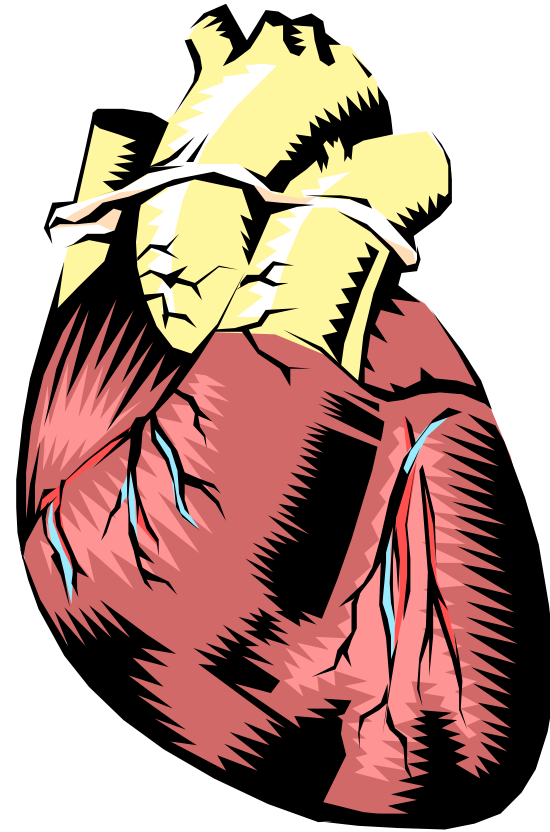


IMPAIR

IMPAIR

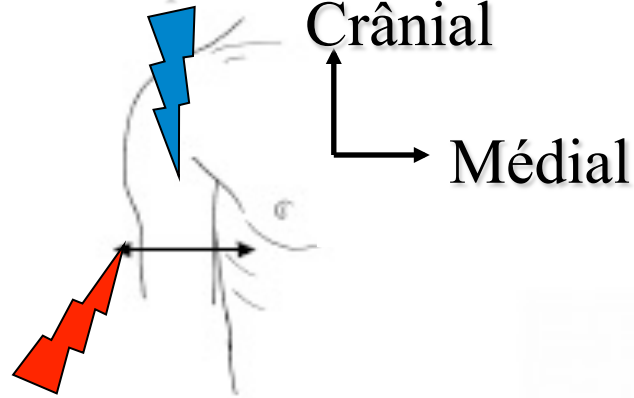


SYMETRIQUE



NON SYMETRIQUE

Coupe « anatomique »



Coupe scanner

Coupe « scanner » :
Vue de la face inférieure du segment supérieur

Latéral
Droit

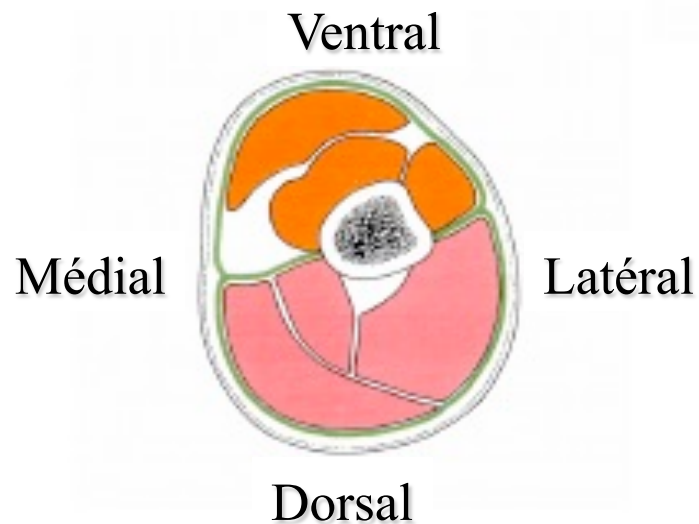


Ventral

Coupe scanner :
Vue de la face inférieure du
segment supérieur

Médial
Gauche

Dorsal



Ventral

Médial

Latéral

Dorsal

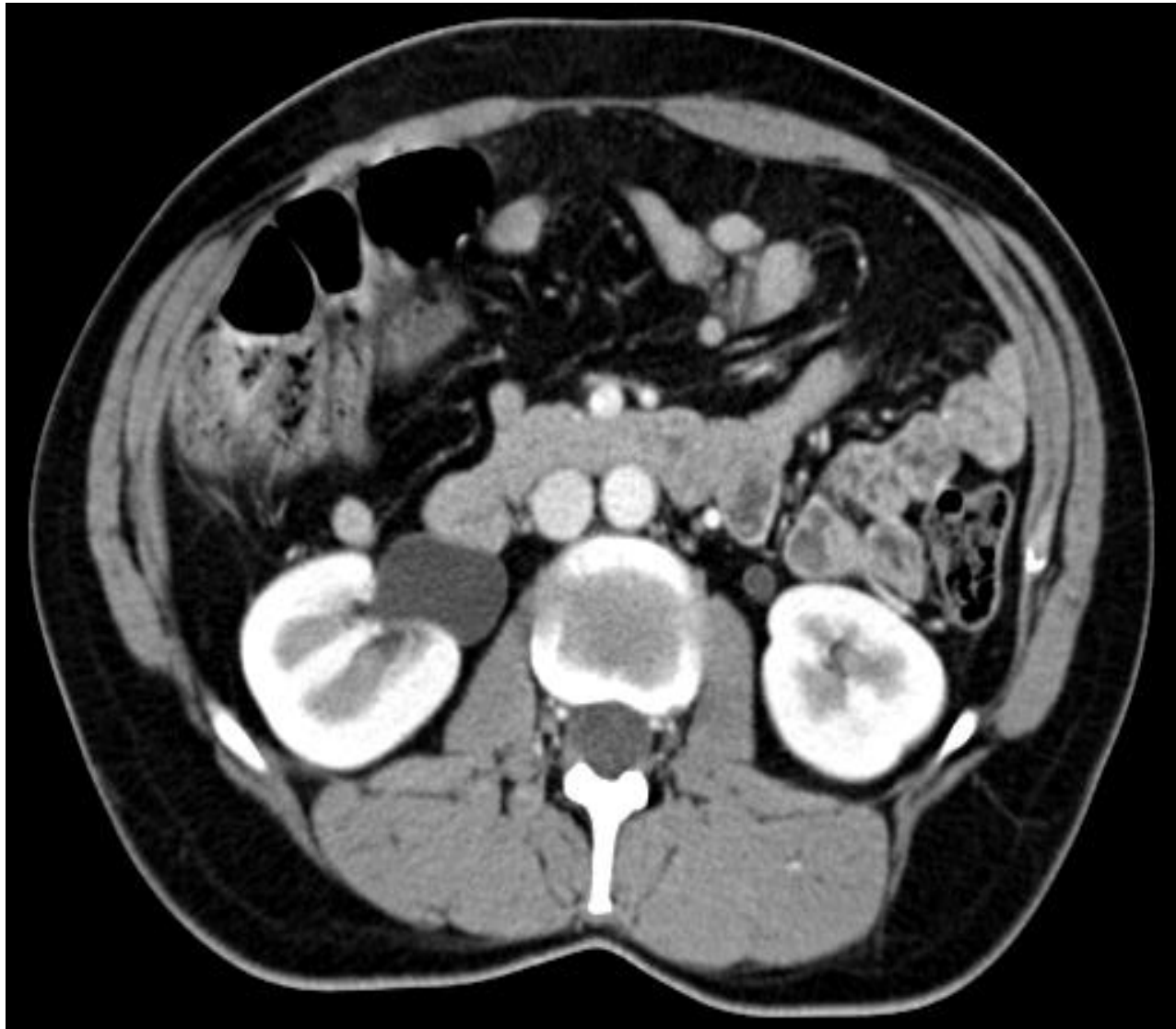
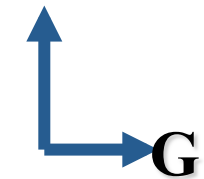
Coupe « anatomique »:
Vue de la face supérieure du
segment inférieur

En règle générale, VUE INFÉRIEURE DU SEGMENT SUPÉRIEUR,
comme TDM (tomodensitométrie = scanner)

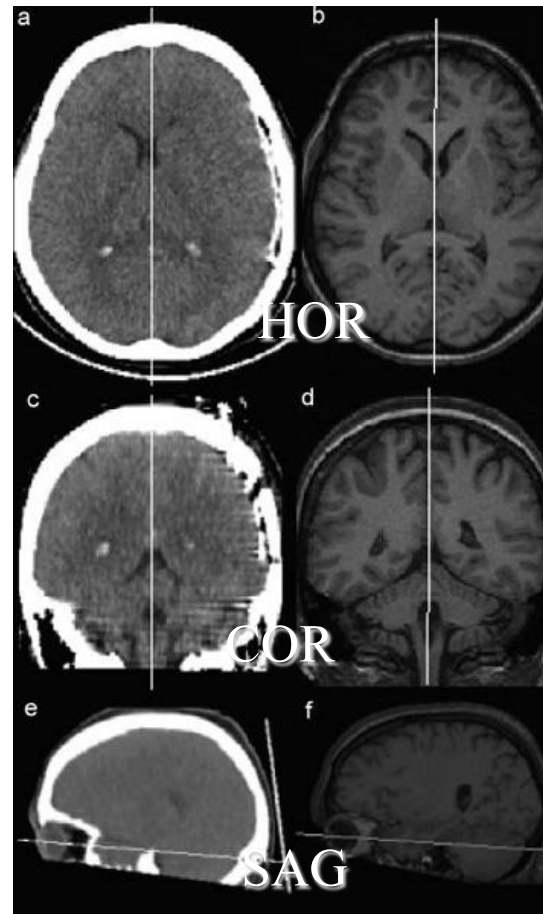
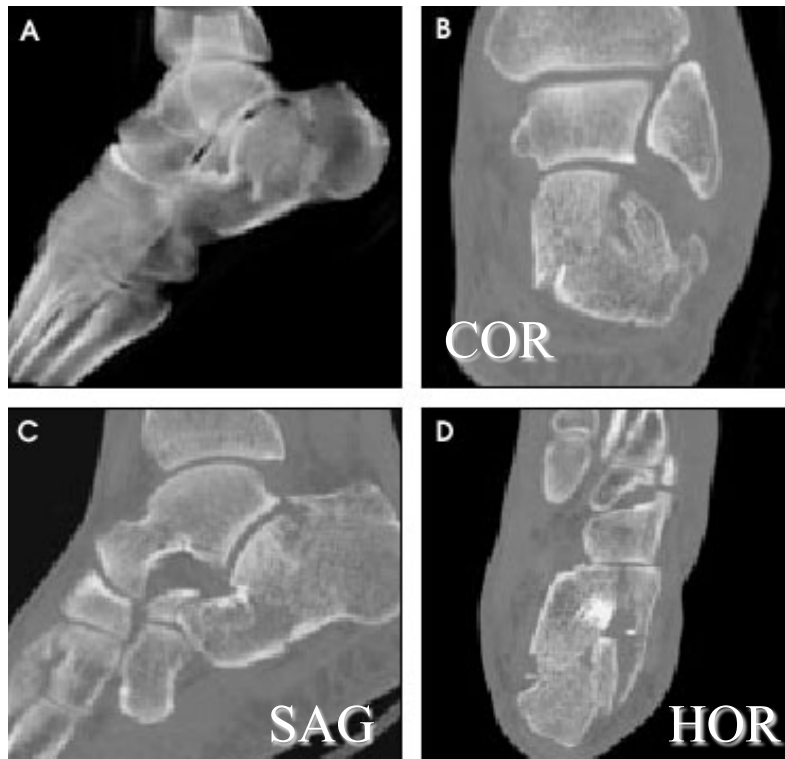
Droit

Gauche

Av

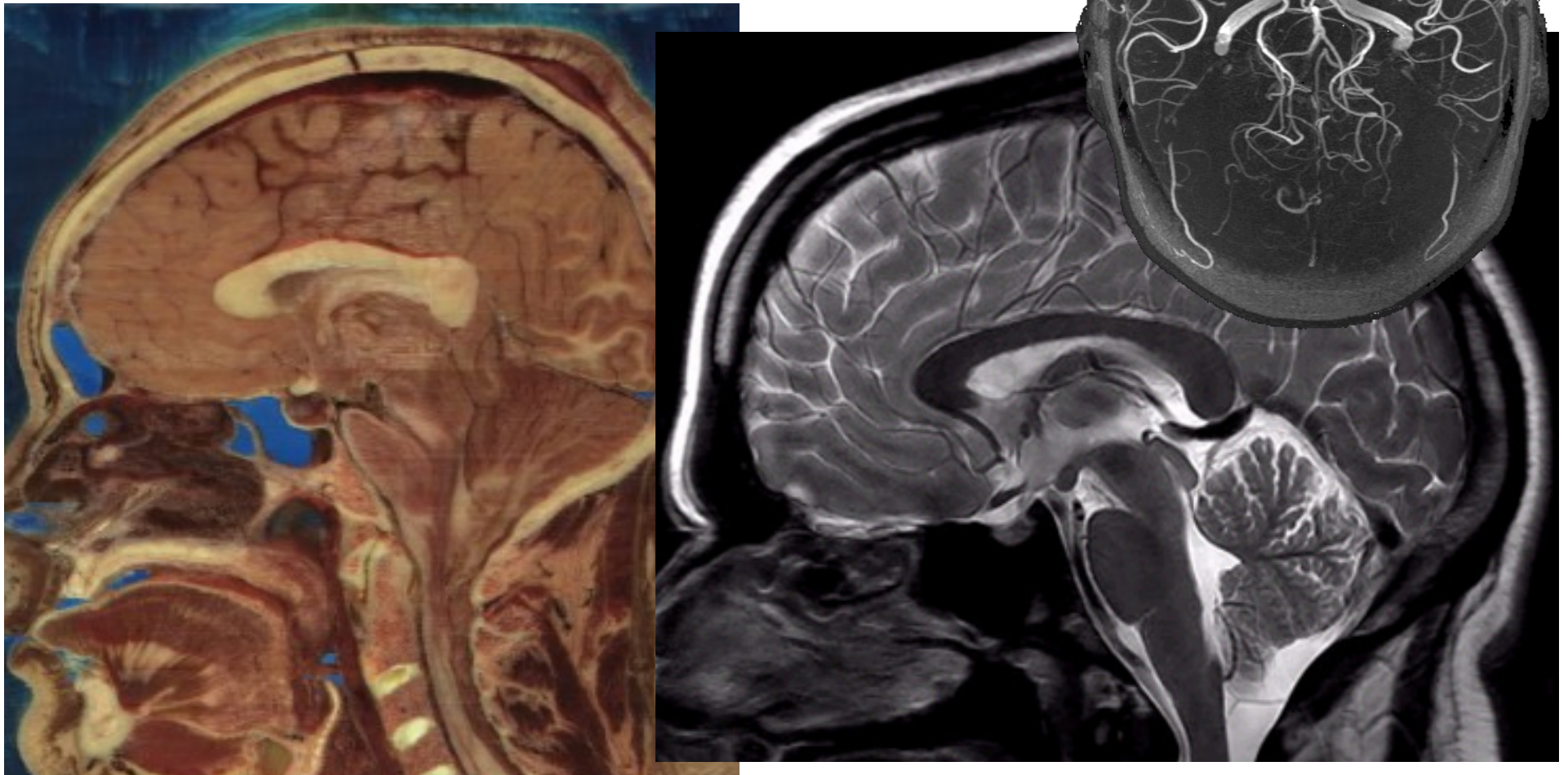


Plans de coupe



IRM

Véritable outil d'anatomie *in vivo*



Coupe sagittale médiane de l'encéphale

REPRÉSENTATION DU VOLUME



Radio simple de face du thorax



Reconstruction pseudo 3D
issue de coupes en TDM

ANATOMIE

Définition – Orientation

Fin du cours