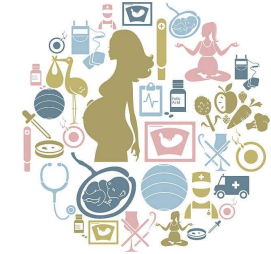




Matinée des métiers PASS Maïeutique



Professeur Corinne DUPONT
Sage-femme

Et Aude SANLAVILLE, Sage femme enseignante, Faculté de médecine et de maïeutique Lyon Sud



 **Inserm**

U 1290
Research on Healthcare
Performance



Coordination du
réseau périnatal
AURORE

Présidente du Conseil National des
Universités de Maïeutique
Section 90



Formation en pleine évolution

(Loi 2023-29 du 25 janvier 2023)

- Durée = 6 ans => **Docteur en maïeutique**

Intégration universitaire de la formation < sept. 2027

- **60 étudiants** par an à l'UCBL1 : (Numerus Apertus)
 - 40 étudiants à l'UFR de médecine et de maïeutique Lyon Sud
 - 20 étudiants à Bourg-en-Bresse
- Coût = frais universitaire



MAIEUTIQUE

Déroulement des ETUDES

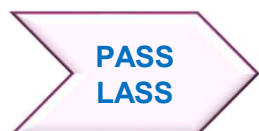
Modes d'EXERCICE

Formation professionalisante

Diplôme de formation générale en
sciences maïeutiques
DFGSM

Diplôme de formation approfondie
en sciences maïeutiques
DFASM

Diplôme d'Etat
de docteur
en maïeutique



2/3 stage
1/3 théorie

2/3 stage
1/3 théorie

3/4 stage
1/4 théorie

9/10 de stage
1/10 théorie

21 semaines de cours

16 semaines de stages

- 4 semaines soins généraux,
- 4 semaines consultation obstétricale
- 4 semaines salle de naissances
- 4 semaines suites de naissances

**Soutenance
d'une thèse
d'exercice**

MAIEUTIQUE

Déroulement des ETUDES

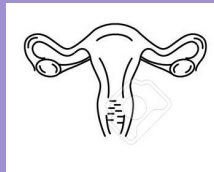
Modes d'EXERCICE



Obstétrique



Pédiatrie



Gynécologie

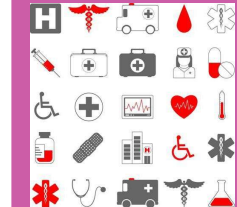


**Santé
Publique
Recherche**

Anglais, LCA, EBM



SHS



**Culture
médicale**

Méthodes pédagogiques variées

- Cours théoriques (classe inversée, cours magistraux..)
- Simulation basse et haute fidélité
- Simulation relationnelle
- Travaux dirigés et pratiques
- Enseignement clinique en stage par les professionnels et les enseignants sages-femmes

Séances de simulation

MAIEUTIQUE

Déroulement des ETUDES

Modes d'EXERCICE

ACCES à d'autres études lors du cursus maïeutique et après le diplôme

- Admission possible (passerelle sortante) en études médicales, odontologiques et pharmaceutiques selon réglementation nationale après obtention du DFGS Maïeutique
- Orientation possible vers des Masters / sciences de l'éducation, éthique, biologie, etc... après l'obtention du DFGSMa (grade licence)

MAIEUTIQUE

Déroulement des ETUDES

Modes d'EXERCICE

Où se situe la sage-femme

Prévention

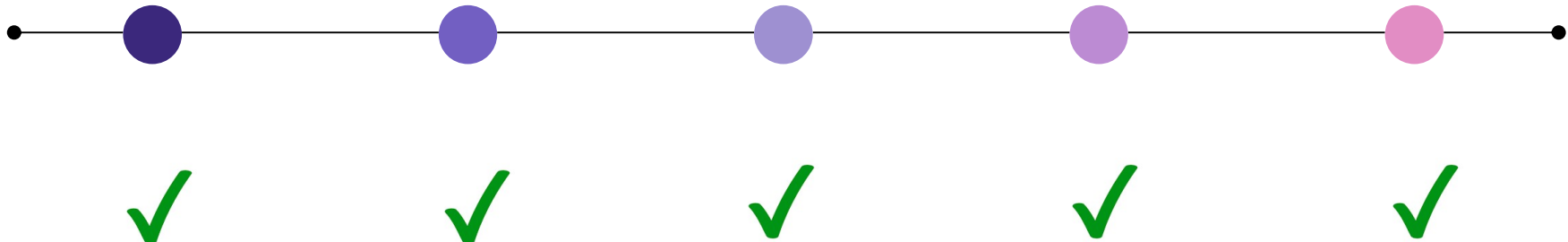
Prescription

Soins

Enseignement

Recherche

Surveillance prénatale -> l'accouchement normal, la surveillance du nouveau-né sain, surveillance post natale
Suivi gynécologique



MAIEUTIQUE

Déroulement des ETUDES

Modes d'EXERCICE

Diagnostic Prénatal
PMA
IVG
Consultation
Unité Grossesse
pathologique
Salle de naissances
Suites de naissances
Consultations
d'allaitement



Libéral

Cabinet
Contraception
Echographiste
Maison de santé

Territorial

PMI

1

2

3



6

5

4

Recherche

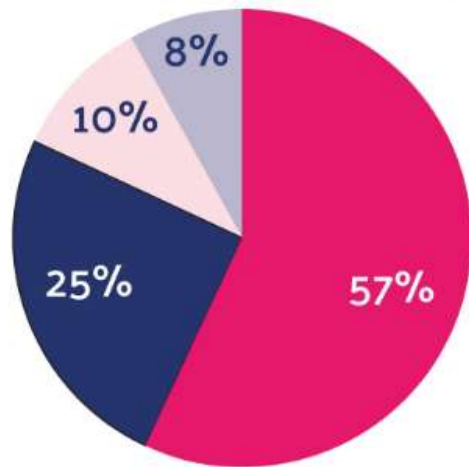
Qualité des soins
Expérience des femmes
Systèmes de santé
...

Enseignement

Institutions

HAS
Médecins du monde
Gynécologie sans
frontières
...

2023



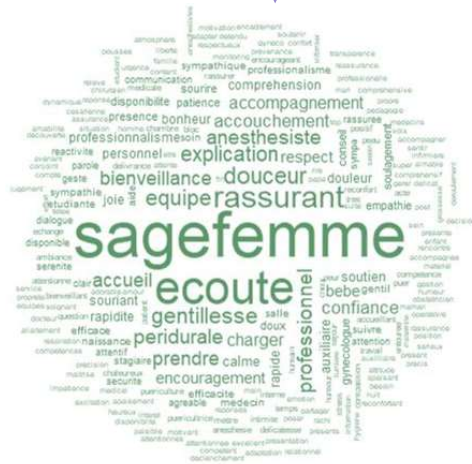
- Salarié.e.s à l'hôpital
- Exercice libéral
- Exercice mixte
- Autres salarié.e.s

Evolutions de carrière

- Spécialisation : DU Master Doctorat Échographie, acupuncture, hypnose, médecine fœtale, etc...
- Responsabilité fonctionnelle d'un service hospitalier, d'une unité physiologique, d'une structure de formation
- Assistance du chef de pôle GO

International

Pourquoi choisir la profession de sage-femme?



Associe compétences médicales et compétences transversales (psychologiques, sociales..)

Exercice varié et en collaboration avec des équipes médicales, psychologue, filière sociale, auxiliaires de santé, infirmières

Au cœur de la vie des femmes, des NN
Empathie
Sens de l'écoute

Pas réservée aux femmes
un peu moins de 600 hommes
2,6 % des effectifs
15 par an

24 354 en 2023

Profession exigeante :
Investissement physique et psychique : gestion du stress, disponibilité, J/N, posture, rigueur administrative, organisation)
Passionnante, Enrichissante et Humaniste

Pour aller plus loin....

CNOSF : <http://www.ordre-sages-femmes.fr>

UCBL : <http://www.univ-lyon1.fr>

[Faculté de Lyon Sud](#)

Formation Sage-Femme- UFR de Médecine et Maïeutique Lyon Sud- Charles
Mérieux

isabelle.bonnin@chu-lyon.fr

Secrétariat administratif : nadia.mehnana@chu-lyon.fr 04 27 18 73 20

GEST' ASSO : association étudiants en maïeutique

gestasso.sflyon@gmail.com

Merci de votre attention

