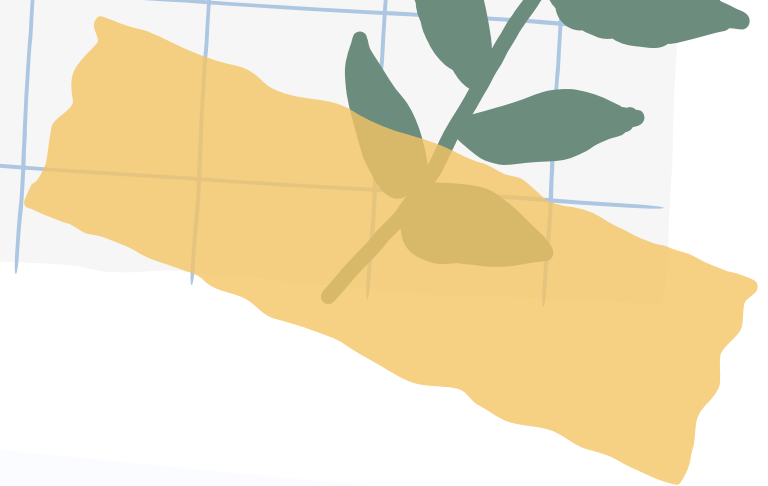


Le Tutorat Santé Lyon Est

RENTREE PASS 2024-2025
MERCREDI 28 AOÛT 2024



Le Tutorat c'est quoi ?

- Organisation **institutionnelle** de la faculté
- **Représentativité** : nous collaborons avec les professeurs
- **Gratuité** : nous sommes des bénévoles
- **Qualité** : nous sommes une équipe de + de 100 personnes affiliées à des tâches précises
- **Sans inscription** : inscription automatique
- Reconnue **nationalement** : nous avons un agrément ministériel chaque année
- Pour **l'égalité des chances**

Nos services



Soutien pédagogique

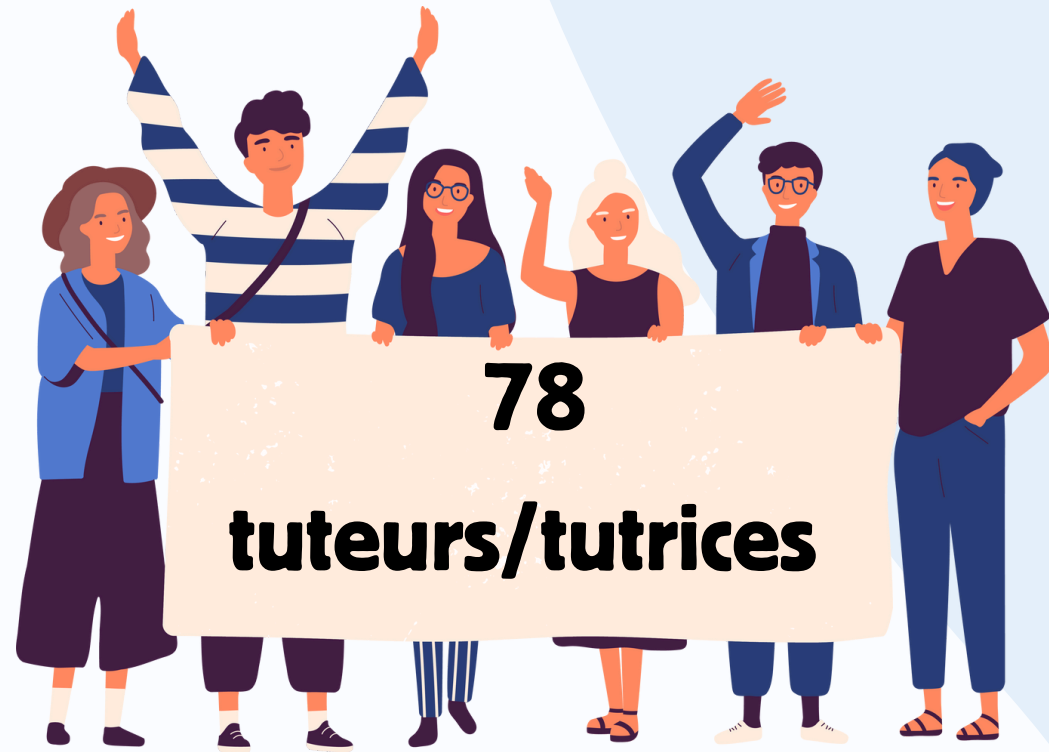
- Supports pédagogiques (polys, ronéos, fiches) 📖
- Colles hebdomadaires / Épreuves Blanches 📝
- Cours Du Soir et Séances De Révision 🧑🏫🧑🏫
- Séances Questions / Réponses 💭
- Forum 💻

Soutien psychologique

- Pôles accompagnement 🤝
- Refs SAFE + Trusted People 👤
- Pôle bien être 🎮
- Pôle réorientation 🧭
- Permanences post-résultats 📣

**= + DE 100 PERSONNES
BÉNÉVOLES ET DISPONIBLES
POUR VOUS !**

Les membres



Un bureau de 26



**5 Référents
Oraux**



Pôle logistique



Les polys

- **GRATUITS** en PDF sur Moodle
- Vous pouvez les acheter en version imprimé (papier 100% recyclé)
- Reliés/Non reliés ; Couleurs / N et B



Les fiches récap

- Polycopiés de fiches non reliées et perforées
- Tableaux récaps, fiches de méthodes, entraînements



Les ronéos

- = cours avec modifs de l'année
- Accessible **GRATUITEMENT** sur Moodle (cf Kit de rentrée)
- Imprimées si grands changements

3 TYPES



Pôle logistique

Il est toujours temps de commander les
polys du S1 ! ↓



Retrouvez le lien en bio insta aussi !



Pôle accompagnement

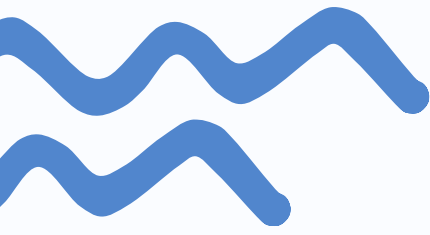
**2 types d'accompagnement au choix (un
des 2 seulement)**

Parrainage/Marrainage

- Etudiant.e de 2e ou 3e année des différentes filières
- En distanciel ou présentiel
- Accompagnement méthodologique et organisationnel, conseils et questions d'ordre générales
- Soutien moral
- En distanciel pour Bourg

Groupe de travail

- Etudiant.es de 2e ou 3e année des différentes filières
- Séances 1 fois/semaine de 1h30 à 2h en petits groupes : reprise des notions de cours, aide à la résolution des QCMs, conseils d'ordre méthodo et organisationnel, méthodo de SHS
- Soutien moral
- En distanciel sur Discord pour Bourg (pas d'inscription, libre)



Pôle accompagnement

**Il est toujours temps d'avoir un
parrain/marraine ou un groupe de travail ↓**



Retrouvez le lien en bio insta aussi !



Pôle épreuves



Des épreuves d'entraînements sur les cours actualisés

- **Relues** par les professeurs
- En **condition** d'examen : en amphi, avec les tablettes et le logiciel de la faculté : Théia
- Classements **représentatifs** avec une participation importante
- Des **corrections détaillées** et la note à l'épreuve
- Tous les lundis et mercredi à partir de fin septembre (le planning sera disponible sur les réseaux sociaux)
- Un contrôle continu blanc et un examen blanc au S1 + 2 examens blancs au S2
- Des **séances de questions et de correction** : correction en direct des QCM par les tuteurs en plus de la correction écrite + réponses aux questions sur la colle ou autres
- **A bourg aussi !**
- Les annales et les anciennes épreuves du Tutorat disponibles **GRATUITEMENT** sur **MOODLE**



Pôle POC = ORAUX + CdS



Cours Du Soir

- Les **mardi** et **jeudi** à partir du 19/09 (18h-20h) planning à venir sur les réseaux ! = 2 fois/semaine
- Animés par les tuteurs/tutrices : récap des points importants, retour sur les parties difficiles du cours, correction de QCM, relecture de QROC pour la SHS, etc.
- Dans certaines UE : un choix à la carte des chapitres que vous voulez réviser !
- Le moment idéal pour poser vos questions en direct !
- **Cours du Samedi à Bourg** : les samedis le matin et l'aprem à l'IUT ! Les tuteurs/tutrices se déplacent !

Préparation aux Oraux

- Un **ED** pour connaître le **déroulé** des oraux et réfléchir à plusieurs
- Un **véritable oral blanc**, comme le jour J, et avec un jury de tuteurs !
- Des **cafés débats** pour appréhender la prise de parole et l'argumentation
- Des **exemples de sujets d'oraux** disponibles sur Moodle

Pôle événementiel



Cours Du Soir

- **Evènements hebdomadaires** à Lyon pour vous détendre et vous amuser
- Les **SAMEDIS MIDIS** à Bourg les tuteurs/tutrices mangent avec vous !
- Il ne faut surtout pas négliger votre moral pendant cette année compliquée et nous on est là pour ça ! C'est LA parenthèse bien-être rien que pour vous 😊
- Ne culpabilisez pas ça fait du bien de temps en temps !
- **Checkez bien l'Instagram**, des choses pourraient s'y passer 🌟😊





N'hésitez pas à nous contacter pour la moindre question (mail ou DM insta), et n'hésitez surtout pas à lire la section Tutorat dans le kit de rentrée qui contient des informations précieuses pour pouvoir retrouver toutes les ressources numériques et nos services !!

Vous pouvez également nous contactez par mail ou sur nos réseaux sociaux :

Mail : **tutoratpaceslyonest@gmail.com**

Site Internet : **tutoratlyonest.univ-lyon1.fr**

Instagram : **@tutoratsantelyonest**

Facebook : **Tutorat Santé Lyon Est**

Nous vous conseillons **très fortement** de **nous suivre sur les réseaux sociaux** afin de vous **tenir au courant de nos événements** comme les épreuves majeures, les cours du soir, la mise en vente des polycopiés, les nouvelles de la semaine (la parution des ronéos ou des annales) etc.



**BON COURAGE ET BONNE
ANNÉE À TOUS**

**NOUS SOMMES LÀ POUR
VOUS**

Il y a 2 ans, nous étions à votre place,
nous avons réussi... alors pourquoi pas vous ?



Tutorat Lyon Est