

- Résumé
- Paramètres
- Contenu
- Inscription
- Placements
- Tableau de bord
- Coordination globale
- Post-Exam
- QROC
- Post-traitement
- Notes
- Statistiques
- Metadonnées
- Intervenants
- Mutualisation

Cet onglet vous permet de visualiser les statistiques liées aux réponses des candidats. Les statistiques vous sont présentées par ensemble de questions (DP, LCA, TCS ou groupe de questions isolées).

Ensemble de l'épreuve

Statistiques globales

Éléments de l'épreuve

DFASM1-2-3-Conférence-ECN-EDN-Médecine-Légale-KFP1-L.Fanton/M.Epain-02-10-2024

DFASM1-2-3-Conférence-ECN-EDN-Médecine-Légale-mDCP1-L.Fanton/M.Epain-02-10-2024

DFASM1-2-3-Conférence-ECN-EDN-Médecine-Légale-mDCP2-L.Fanton/M.Epain-02-10-2024

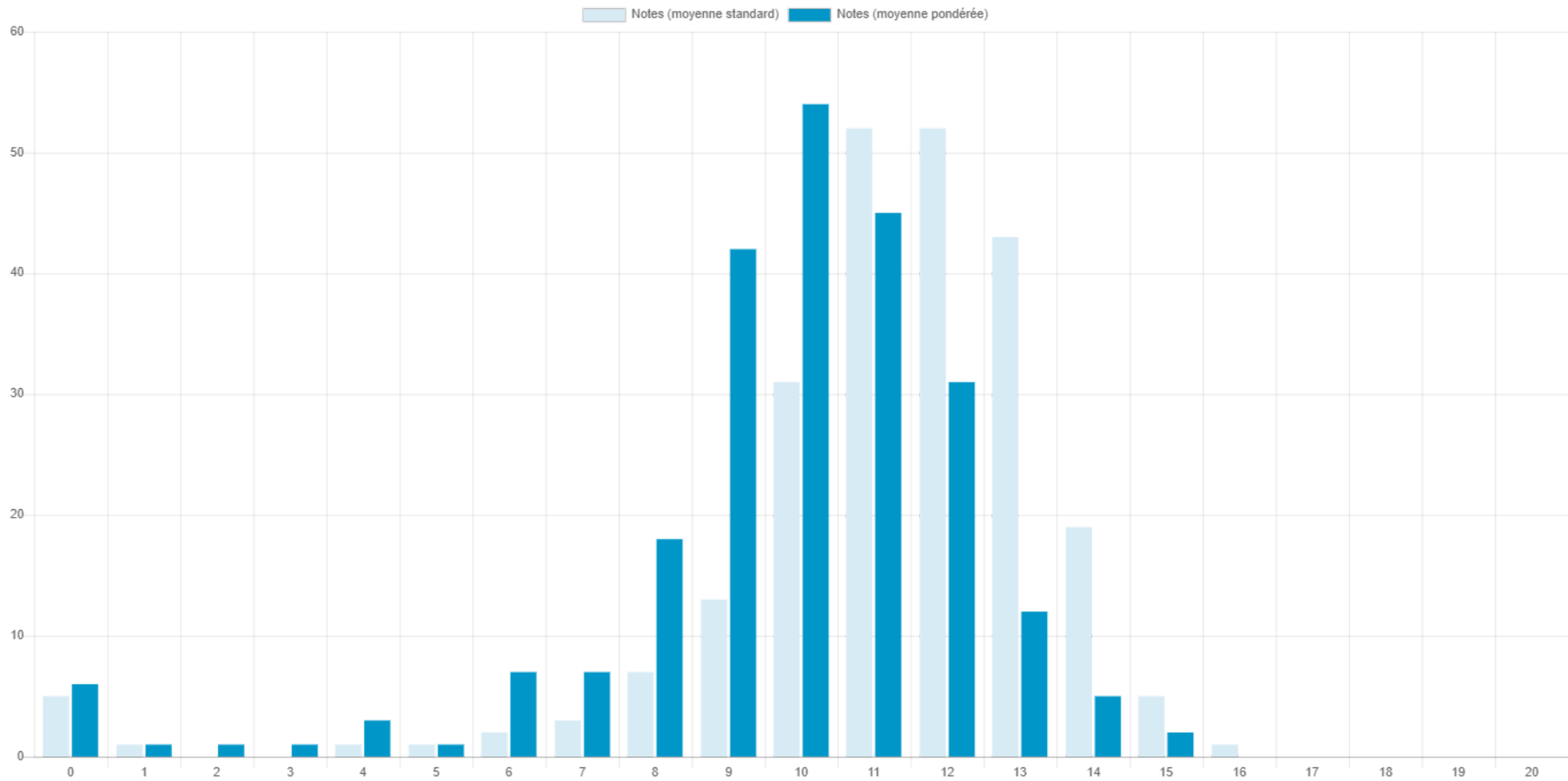
Questions isolées

Informations générales de l'épreuve

Nombre d'apprenants: 236

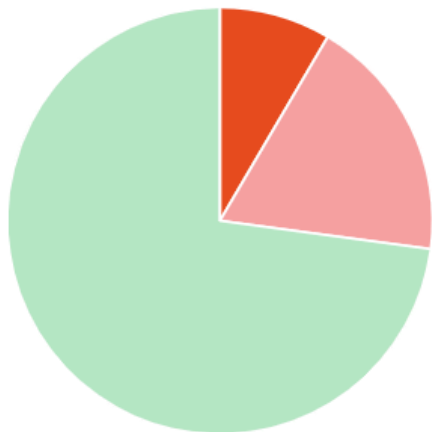
	Moyenne standard (Pondérée par les dossiers)	Moyenne pondérée (Pondérée par les questions uniquement)
Note minimale	0	0
Note maximale	16	15.2 ↓

	Moyenne standard (Pondérée par les dossiers)	Moyenne pondérée (Pondérée par les questions uniquement)
Moyenne	11.6	10.2 ↓
Médiane	12	10.4 ↓
Ecart type	2.6	2.6
Kurtosis	154.8	85.6
Skewness	-45.2	-33



Moyenne standard (Pondérée par les dossiers)

Tranche des étudiants avec une note < 8    Tranche des étudiants avec une note entre 8 et 10

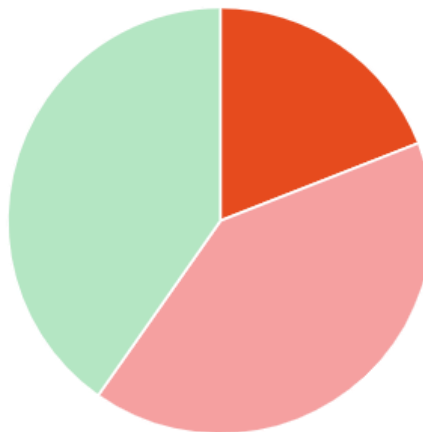


■ Résumé des compétences par dossiers

Aucune compétence liée

Moyenne pondérée (Pondérée par les questions uniquement)

Tranche des étudiants avec une note < 8    Tranche des étudiants avec une note entre 8 et 10



🔍 Résumé des compétences par questions

Aucune compétence liée

■ Résumé des types de compétence par dossiers

Aucune compétence liée

🔍 Résumé des types de compétence par questions

Aucune compétence liée