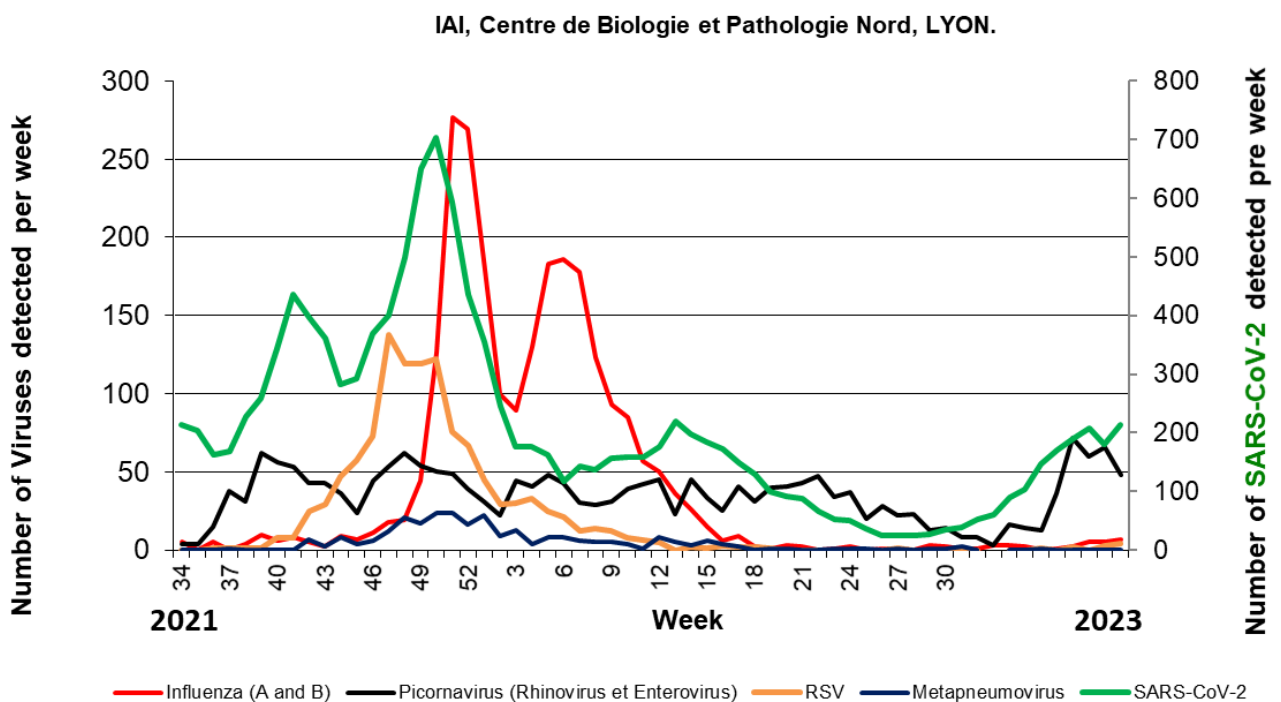




Saison 23-24- Numéro 7 Suivez nous sur Twitter : @BEHcl

Données virologiques générales

Figure 1 : Nombre total de nombre de virus respiratoires identifiés par semaine (attention le nombre de PCR réalisé varie selon le virus). Le nombre de SARS-Cov-2 détecté est indiqué par l'axe de droite.



Commentaires

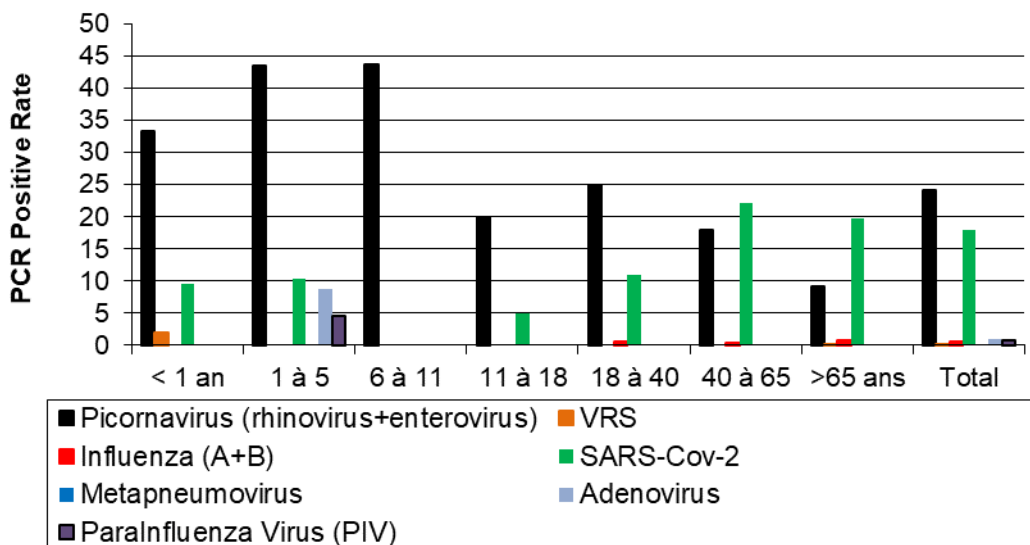
- **SARS-Cov-2 :**
 - Stabilisation du nombre de cas
 - Principal virus détecté dans la population adulte (agé de plus de 18 ans)
- **RSV :**
 - A ce jour Dynamique identique à celle des épidémies pré-covid-19
 - Possible démarrage de l'épidémie après les vacances de la Toussaint
 - A suivre sur les prochaines semaines
- **Picornavirus (Rhinovirus et Enterovirus)**
 - Principal virus détecté dans la population pédiatrique et adulte agé de moins de 40 ans
 - Responsable d'une grande partie des tableaux de bronchiolite observés actuellement

Données virologiques par classe d'âge

1. Par classe d'âge

Les données sur les virus respiratoires identifiés par PCR la semaine précédente sont présentées par groupe d'âge sous forme de taux de prélèvements positifs.

Figure 2 :



2. Taux de prélèvement positifs par semaine

Les données présentées ici correspondent aux prélèvements respiratoires réalisés à l'hôpital.

Figure 3 : Taux de prélèvements positifs par semaine et par groupe d'âge pour le SARS-Cov-2, le Picornavirus, le VRS et Influenza. Le gradient de couleur rouge est associé au plus grand taux de prélèvements positifs détectés (heat map).

2023 SARS-CoV-2 Hopital	11	12	13	14	15	16	17	18	19	20	21	22	23	24	25	26	27	28	29	30	31	32	33	34	35	36	37	38	39	40	40	
<1 an	2,17	13,95	13,51	12	11,76	8,33	10	5,7	3,33	2,86	12,5	2,39	12	6,97	4,54	3,44	0	0	0	11,1	3,57	11,76	21,05	8,33	34,61	27,9	38,1	25,49	9,7561	8,1633	9,61538	
1 à 5 ans	0	3,33	3,45	7,69	2,32	3,84	11,54	3,57	0	4,17	0	3,33	3,45	3,57	4,54	0	0	0	0	0	7,14	9,09	4,35	4,76	7,69	2,778	9,3023	8,5714	6,0606	10,3448		
5 à 11 ans	0	0	0	0	0	11,1	5,88	7,69	0	0	0	0	5	0	0	4,76	5	0	0	0	0	16,7	7,14	0	5,56	3,846	8	5	12,5	0		
11 à 18 ans	4,54	5	8,69	6,25	0	0	9,52	0	0	0	0	5,88	5,88	4,54	0	0	0	0	0	0	13,3	0	0	0	5,26	5,88	8,696	4	0	4,7619	5	
18 à 40 ans	9,95	11,97	13,58	10,53	14	10,48	7,57	13,63	11,71	9,375	7,87	6,8	7,22	4,44	6,315	6,09	5,77	2,32	5,55	10,94	8,77	14,92	17,33	13,33	21	20,7	16,78	19,424	19,892	13,158	10,9677	
40 ans à 65 ans	10,33	13,56	13,03	15,77	11,52	10,07	8,88	9,311	5,7	5,29	6,15	5,31	5,35	4,52	2,63	2,22	5,04	5,04	2,75	6,087	6,76	9,41	11,4	12,95	13,55	13,1	14,22	15,044	16,996	12,712	22,1774	
Sup 65 ans	11,66	13,79	18,42	15,62	16,4	16,4	15,1	13,33	12,03	11,56	11,26	8,96	6,95	8,51	7,28	5,36	5,19	7,23	7,38	8,019	12,68	10,43	9,44	14,36	11,51	15,8	17,41	19,156	21,314	19,287	19,7623	
2023 Picornavirus hopital	11	12	13	14	15	16	17	18	19	20	21	22	23	24	25	26	27	28	29	30	31	32	33	34	35	36	37	38	39	40	40	
<1 an	30,23	31	29	60,87	24,14	33,3	34,88	28,57	44,4	40,63	50	41,7	33,3	19,04	47,37	44	23,68	29,03	19	19,22	11,1			20,83	13,04	7,14	15	32,5	39,394	46,667	33,3333	
1 à 5 ans	47,37	32	33,3	40	28,57	31,57	38,88	40	61,1	55,5	52,6	45,83	50	36,8	21,4	34,78	4,35	23,53	23,07	6,25	0			9,1	10,52	27,3	44,44	58,824	53,571	76,667	43,4783	
5 à 11 ans	35,29	20	18,18	18,18	50	40	42,85	22	54,54	62,5	23,52	35,3	42	40	28,57	23,53	18,18	5,88	7,69	0	18,18			14,28	12,5	0	24	65	44,444	46,154	43,75	
11 à 18 ans	9,09	40	40	27,58	25	8,33	30	28,57	9,09	20	50	14,28	9	0	14,28	20	10	25	18,18	28,57	22,2			7,69	6,67	7,69	7,692	30,769	25	20	20	
18 à 40 ans	27,27	15	0	23,52	16,7	0	28,57	9,09	25	28,6	27,27	57,14	20	27,27	11,1	7,69	18,75	0	0	18,18	10			35,71	0	0	7,143	21,429	16,667	23,077	25	
40 ans à 65 ans	8,82	15,63	16,13	13,33	16,7	4,35	8,33	28,57	4,35	20	18,52	15,63	7,89	13,79	5,26	8,33	18,18	20	5	11,67	0			0	13,04	3,85	7,143	5,1282	7,4074	7,1429	17,9487	
Sup 65 ans	7,46	16,7	1,85	6,67	2,7	10,81	4,87	6,89	6,52	8	6	13,04	8,69	9,67	9,375	3,33	4,76	5,88	4,17	9,09	0			3,84	6,45	0	9,756	15,385	9,0909	6,383	9,09091	
2023 RSV Hopital	11	12	13	14	15	16	17	18	19	20	21	22	23	24	25	26	27	28	29	30	31	32	33	34	35	36	37	38	39	40	40	
<1 an	2,17	2,32	0	0	0	5,55	2,17	5,71	5,71	0	0	0	0	0	0	0	0	0	0	0	0	0	0	0	0	0	2,33	0	0	0	4,0816	1,96078
1 à 5 ans	4,17	6,67	0	0	2,38	2,38	0	0	0	0	0	0	0	0	0	0	0	0	0	0	0	0	0	0	0	0	0	0	0	0	0	
5 à 11 ans	0	0	0	0	0	0	6,25	0	0	0	0	0	0	0	0	0	0	0	0	0	0	0	0	0	0	0	0	0	0	0	0	
11 à 18 ans	0	0	0	0	0	0	0	0	0	0	0	0	0	0	0	0	0	0	0	0	0	0	0	0	0	0	0	0	0	0	0	
18 à 40 ans	0	0	0	0	0	0	0	0	0	0	0	0	0	0	0	0	0	0	0	0	0	0	0	0	0	0	0	0	0	0	0	
40 ans à 65 ans	1	0,5	0	0	0	0	0	0	0	0	0	0	0	0	0	0	0	0	0	0	0	0	0	0	0	0	0	0	0	0	0	
Sup 65 ans	0,4	0,23	0	0,22	0	0,22	0	0	0	0	0	0	0	0	0	0	0	0	0	0	0	0	0	0	0	0	0	0,1757	0	0,2857	0,26667	
2023 Influenza Hopital	11	12	13	14	15	16	17	18	19	20	21	22	23	24	25	26	27	28	29	30	31	32	33	34	35	36	37	38	39	40	40	
<1 an	6,52	9,3	2,7	4	0	2,77	2	0	0	0	0	0	0	0	0	0	0	0	0	0	0	0	0	0	0	0	0	0	0	0	0	
1 à 5 ans	8,33	10	10,34	0	2,38	0	0	0	0	0	0	0	0	0	0	0	0	0	0	0	0	0	0	0	4,54	0	0	0	2,8571	0	0	
5 à 11 ans	20	46,7	22,2	7,41	0	0	0	0	0	0	0	0	0	0	0	0	0	0	0	0	0	0	0	6,66	0	0	0	0	0	0	0	
11 à 18 ans	8,69	0	0	6,25	0	0	0	0	0	0	0	0	0	0	0	0	0	0	0	0	0	0	0	5,55	0	0	0	0	0	0	0	
18 à 40 ans	9,52	11,45	7,518	3,16	3,1	1,61	1,51	1,51	0	1,98	0	0	1,086	1,11	0	0	3,33	0	1,85	1,56	1,82			2,77	0,95	0	0	1,4388	1,6129	2,6316	0,65359	
40 ans à 65 ans	3,6	2,21	2,7	3,03	1,11	0,37	0,74	0,74	1	0,53	0,53	0	0	0	1,1	0	0	0	0	0	0	0	0	0	0	0,56	0	0	0	0,3953	0	0,40323
Sup 65 ans	1,62	0,93	0,75	0,88	0,77	0,26	0,58	0	0	0	0,35	0	0	0	0	0	0	0	0,74	0	0	0	0,35	0	0	0	0	0	0	0,1621	0,74627	

Donnée virologiques par Virus

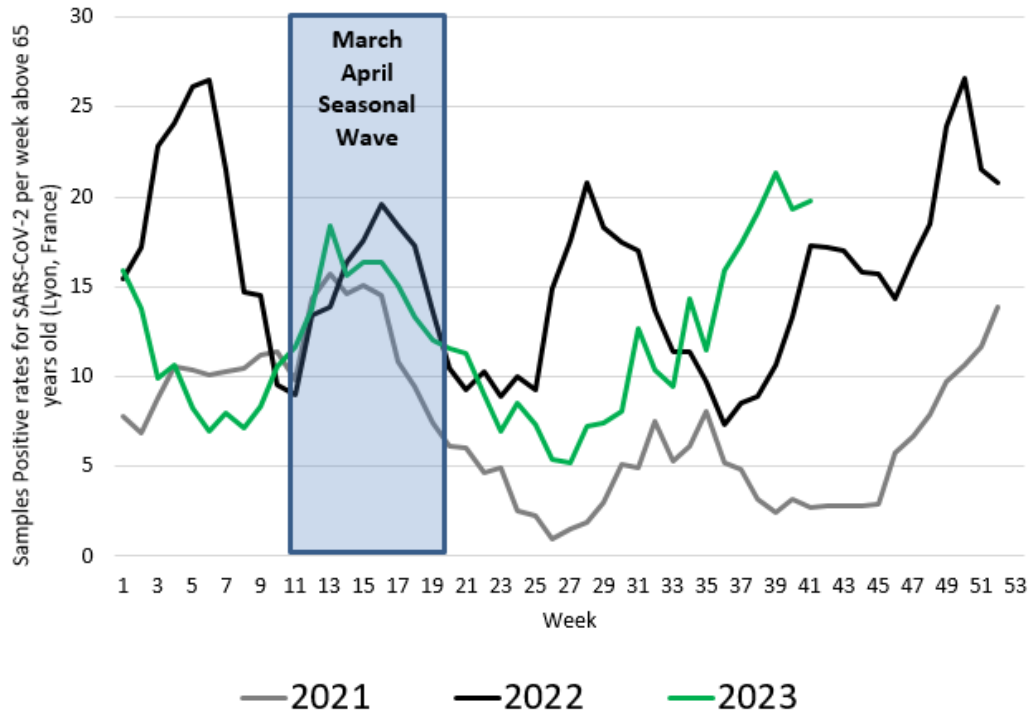


Figure 3: Taux de positivité (en %) pour la PCR SARS-Cov-2 dans les prélèvements de la population des plus de 65 ans. Résultats pour présentés par semaine pour les années 2021,2022,2023

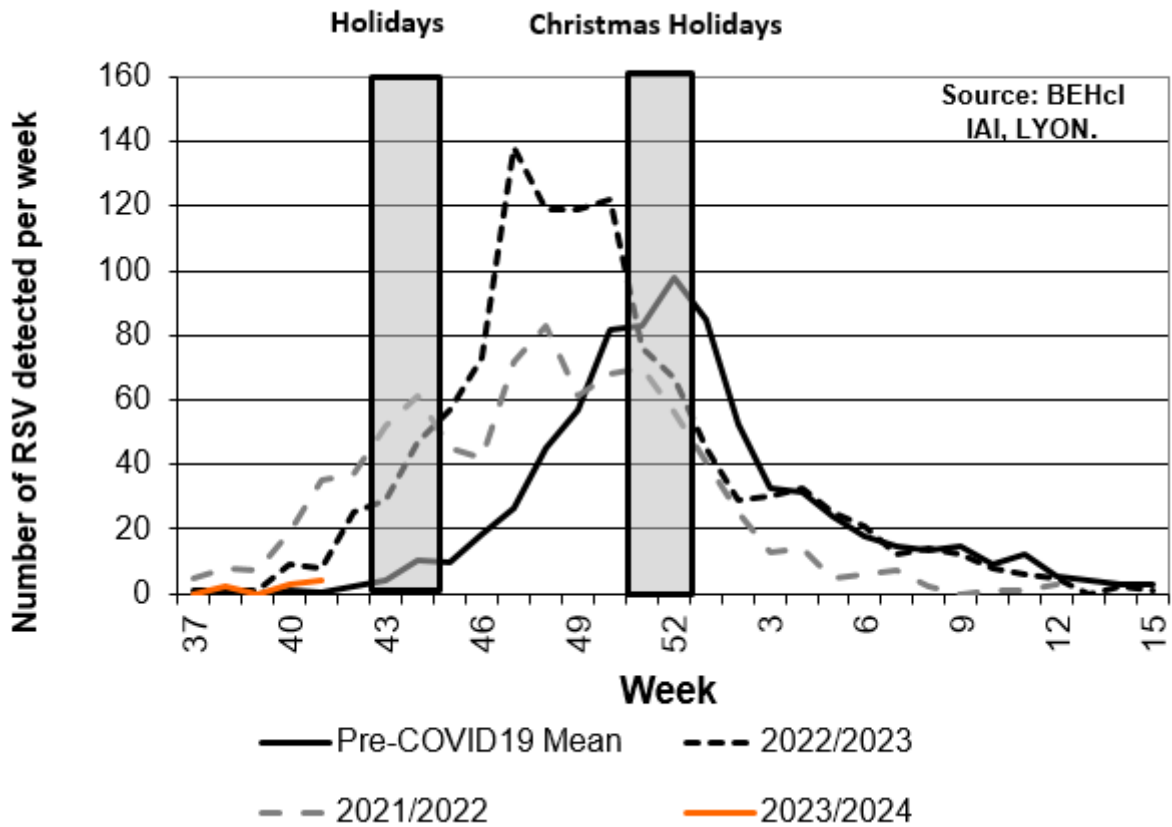


Figure 4: Taux de positivité (en %) pour la PCR VRS dans les prélèvements de la population des plus de 65 ans. Résultats pour présentés par semaine pour les saisons 2021/2022,2022/2023,2023/2024