

Université Claude Bernard



Lyon 1



# Tutorat Lyon Est

Unité d'Enseignement  
Anatomie de l'Appareil Reproducteur

Annale de médecine PASS 2020-2021

Correction détaillée (non officielle)

Aymerick CORRAND  
Chloé JORDA

# Correction détaillée mai 2021

## Correction rapide

Questions	Item(s) juste(s)
38	ACDE
39	ABD
40	ABD
41	BD
42	ABC
43	AB
44	BCDE
45	BC
46	CD
47	BDE

## Correction détaillée

### Question 38 – Le bord postérieur de l'os coxal comporte : ACDE

- A. L'épine iliaque postéro-supérieure.
- B. L'épine iliaque antéro-inférieure.
- C. La grande incisure sciatique.
- D. La petite incisure sciatique.
- E. La tubérosité ischiatique.

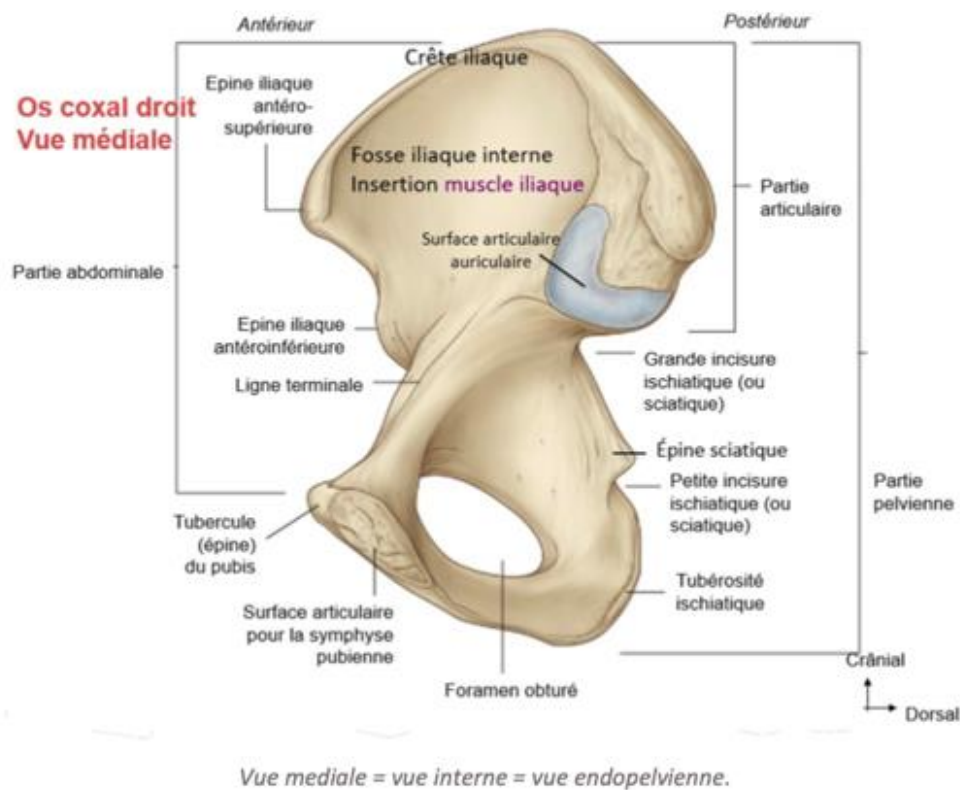
**A VRAI** L'épine iliaque postéro-supérieure fait partie de l'articulation sacro-coxale.

**B FAUX** Elle est bien à l'avant de l'os coxal.

**C VRAI** Cette grande incisure est située entre l'épine iliaque postéro-inférieure et l'épine ischiatique.

**D VRAI** La petite incisure est juste en dessous de l'épine ischiatique.

**E VRAI** Elle est palpable juste en dessous de la fesse en arrière.



### Question 39 – Le détroit inférieur du bassin : ABD

- A. Correspond à l'orifice inférieur du pelvis.
- B. Présente la forme d'un losange.
- C. Est limité en arrière par l'apex du sacrum.
- D. Est limité en dehors par les tubérosités ischiatiques.
- A. Est limité en avant par la symphyse ischiatique.

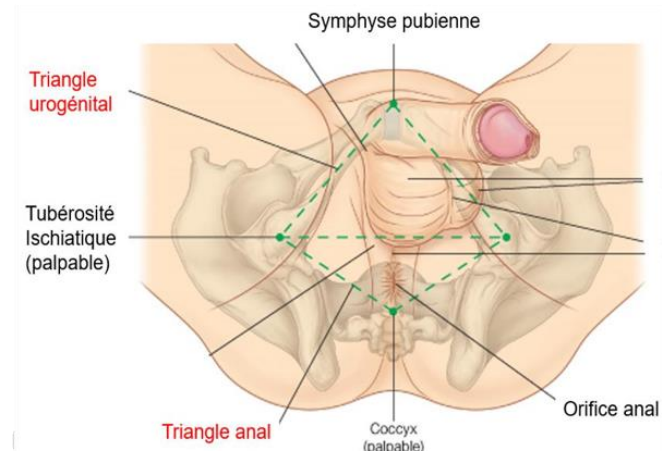
A VRAI

B VRAI Comme on le voit sur le schéma ci-dessous, elle présente un losange entre la symphyse pubienne, les tubérosités ischiatiques et le coccyx.

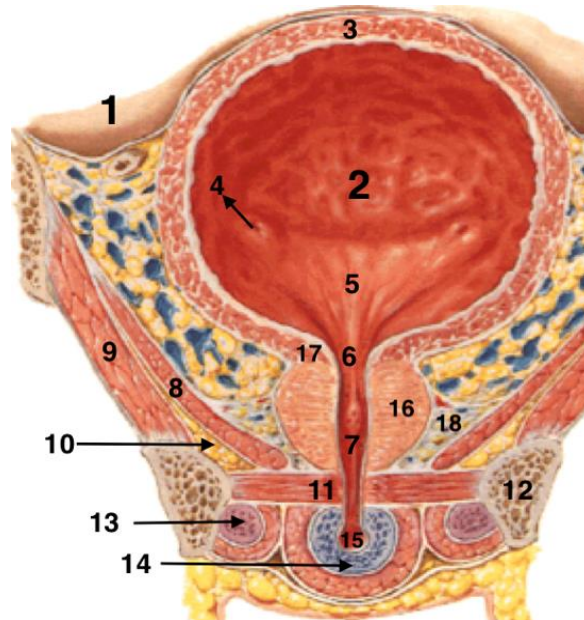
C FAUX Elle est limitée en arrière par le coccyx et non la pointe du sacrum.

D VRAI

E FAUX La symphyse PUBIENNE.



### Question 40 - Coupe coronale du pelvis : ABD



- A. Il s'agit d'une coupe de pelvis masculin.
- B. 2 est un organe sous-péritonéal.
- C. 4 désigne l'orifice de l'urètre.
- D. 5 désigne le trigone vésical.
- A. 3, 11 et 17 désignent des muscles lisses.

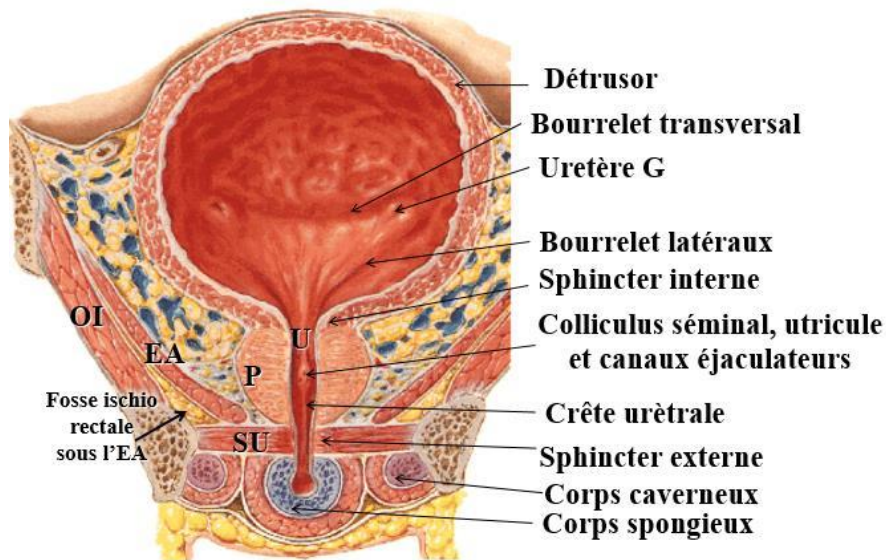
A VRAI On voit bien la prostate en 16 qui un organe caractéristique de l'homme.

**B VRAI** La vessie est bien sous-péritonéale.

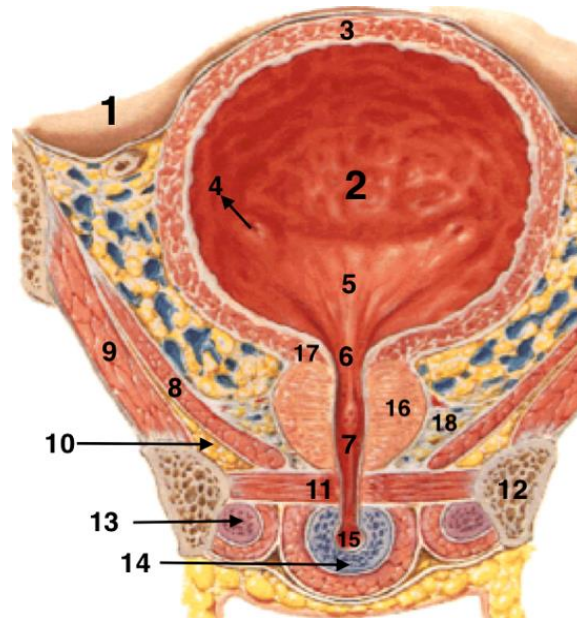
**C FAUX** C'est un orifice de l'URETÈRE.

**D VRAI** Ce trigone vésicale est limité par les deux orifices des uretères et celui de l'urètre.

**E FAUX** Le sphincter 11 est un muscle strié squelettique.



### Question 41 – Coupe coronale du pelvis : BD



- A. 16 désigne une glande endocrine.
- B. 16 contient 2 canaux éjaculateurs.
- C. 10, 13 et 14 désignent des corps érectiles.
- D. 12 désigne une branche ischio-pubienne.
- E. 9 désigne le muscle élévateur de l'anus.

**A FAUX** La prostate est une glande exocrine, elle sécrète le sperme.

**B VRAI** Les deux canaux éjaculateurs arrivent dans la prostate sur le collicus séminal.

**C FAUX** 10 désigne de la graisse dans la Fosse ischio rectale.

**D VRAI**

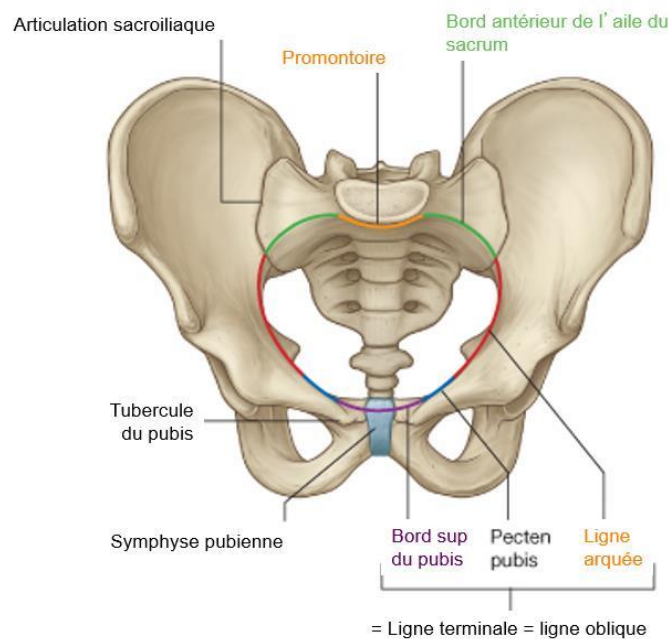
**E FAUX** Il désigne le muscle obturateur interne.

**Question 42 – Quels sont les repères constituant le détroit supérieur du bassin : ABC**

- A. Le bord supérieur de la symphyse pubienne.
- B. Le bord antérieur de l'aileron du sacrum.
- C. Le promontoire du sacrum.
- D. Le bord inférieur des branches ischio-pubiennes.
- A. Les ligaments sacro-sciatiques.

**A B C VRAI**

**D E FAUX**

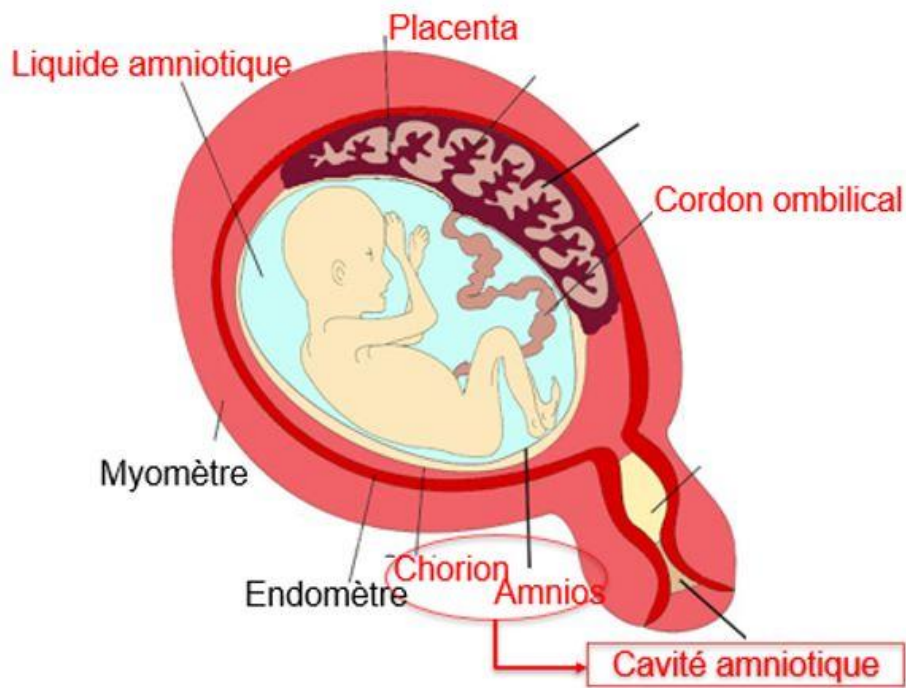


**Question 43 – Citez les éléments constituant les membranes limitant la cavité amniotique : AB**

- A. Le chorion.
- B. L'amnios.
- C. Le péritoine.
- D. L'endomètre.
- E. Le myomètre.

**A B VRAI** Le chorion est accolé à l'endomètre et l'amnios est lui interne.

**C D E FAUX**



*Les différentes annexes fœtales.*

#### **Question 44 - L'appareil génital de la femme - Utérus : BCDE**

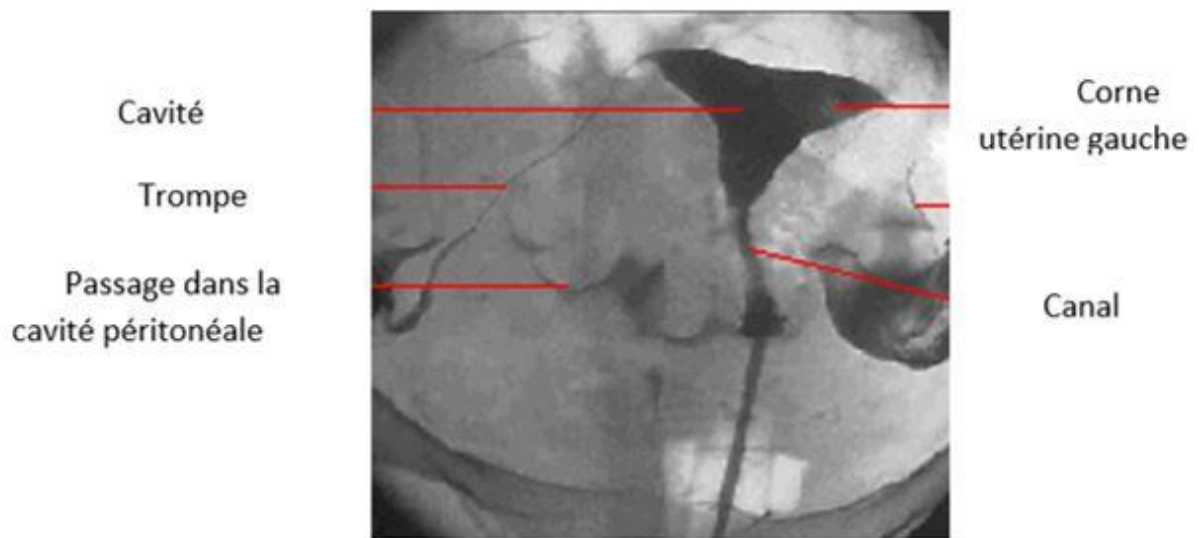
- A. L'utérus pèse 300 g chez la nullipare.
- B. L'utérus présente une antéflexion entre le corps et le col.
- C. Un stérilet peut être mis en place dans la cavité corporeale de l'utérus.
- D. L'hystérosalpingographie permet d'explorer l'utérus et les annexes.
- E. Les ligaments ronds se terminent sur les grandes lèvres.

**A FAUX** L'utérus pèse 50g chez la nullipare et 70g chez la multipare.

**B VRAI** Le corps et le col utérin forment un angle de 120° ouvert vers l'avant, le corps est donc légèrement fléchi en avant.

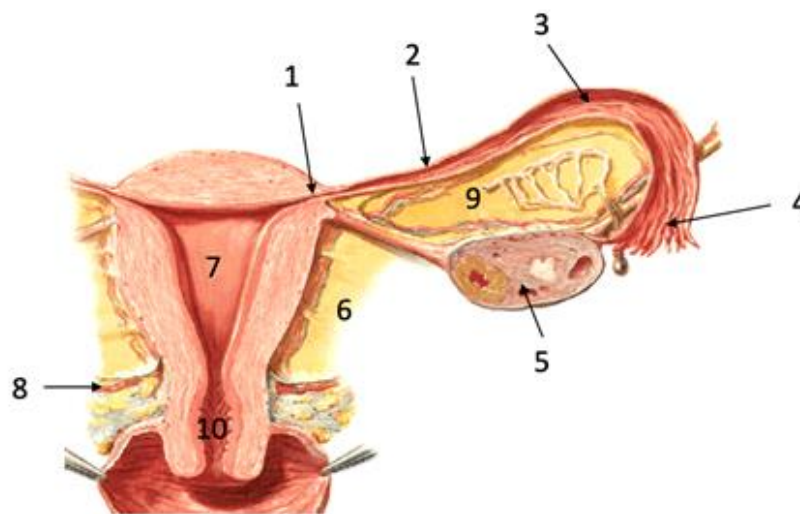
**C VRAI** C'est dans la cavité du corps de l'utérus que l'on place le stérilet (4-5 cm de long) qui empêche la nidation de l'embryon. Il est introduit par voie endovaginale et nous pouvons vérifier sa position par échographie.

**D VRAI** L'hystérogographie et l'hystérosalpingographie sont des examens radiologiques notamment prescrits dans le cadre de bilans d'infertilité. On injecte un produit de contraste rendant le volume de la cavité utérine visible.



**E VRAI** Ce sont des cordons conjonctivo-vasculaires qui naissent à la partie antérieure des cornes utérines et se terminent dans les grandes lèvres, en passant par le canal inguinal.

**Question 45 - Appareil génital de la femme - Annexes**  
**Concernant les annexes (coupe coronale ci-jointe) : BC**



- A. 1 désigne l'isthme tubaire.
- B. 4 désigne des franges ovariennes.
- C. 5 désigne le seul organe intra péritonéal de l'appareil génital féminin.
- D. 8 désigne l'artère ovarique.
- A. 9 désigne le mésometrique.

**A FAUX** Il désigne la partie utérine de la trompe.

**B VRAI** Elles captent l'ovocyte au moment de l'ovulation.

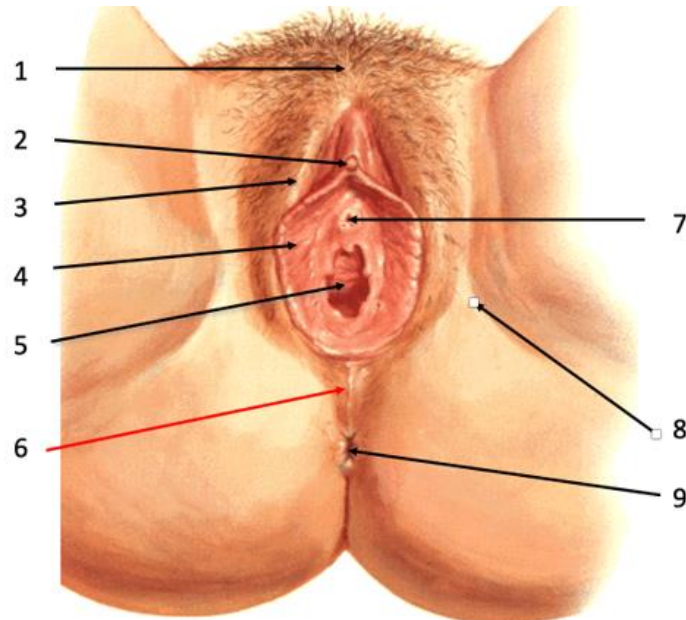
**C VRAI**



**D FAUX** 8 désigne l'artère utérine. Elle vascularise aussi la trompe et l'ovaire.

**E FAUX** 9 désigne le mésosalpinx.

### Question 46 – L'appareil génital de la femme – Vulve : CD



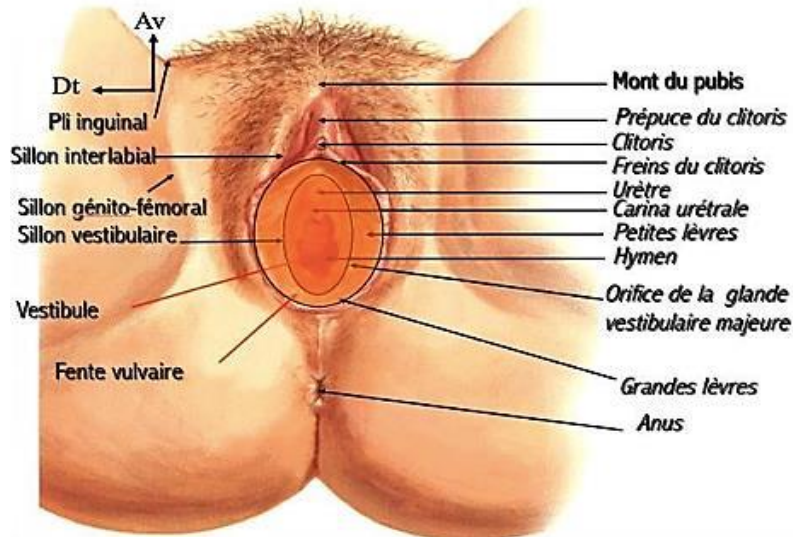
- A. 1 désigne le clitoris.
- B. 2 désigne le mont du pubis ou mont de Vénus.
- C. 3 désigne une grande lèvre.
- D. 4 désigne une petite lèvre.
- A. 5 désigne l'ostium urétral.

**A FAUX et B FAUX** 1 désigne le mont du pubis et le 2 le clitoris.

**C VRAI**

**D VRAI**

**E FAUX** Il désigne le vestibule, l'orifice urétrale est désigné par le 7.



**Question 47 - L'appareil génital féminin - Vascularisation et innervation :**  
**BDE**

- A. L'artère iliaque interne naît en regard du disque intervertébral L4-L5.
- B. L'artère iliaque interne s'anastomose avec au moins 4 autres artères du pelvis.
- C. Les veines pelviennes ont un débit diminué en position allongée.
- D. La veine iliaque interne rejoint la veine iliaque commune en regard du promontoire sacré.
- E. Le nerf pudendal peut être comprimé par l'aponévrose du muscle obturateur interne dans le canal pudendal d'Alcock.

**A FAUX** L'artère iliaque interne naît en regard du disque intervertébrale L5-S1. C'est la terminaison de l'aorte en artères iliaques communes qui se fait au niveau du disque intervertébrale L4-L5.

**B VRAI**

**C FAUX** Les veines pelviennes ont un débit diminué en position debout par augmentation de la pression intra-pelvienne.

**D VRAI**

**E VRAI** Le canal pudendal est également appelé canal d'Alcock. Le nerf pudendal peut se retrouver comprimé également au niveau de la pince sacro-spino-tubérositaire. Cette compression peut entraîner un syndrome canalaire pudendal qui se traduit par des douleurs du périnée ou des OGE.

