



Tutorat Lyon Est

Année Universitaire 2021 – 2022

Unité d'Enseignement Spécialisée :
Spécialité Médecine

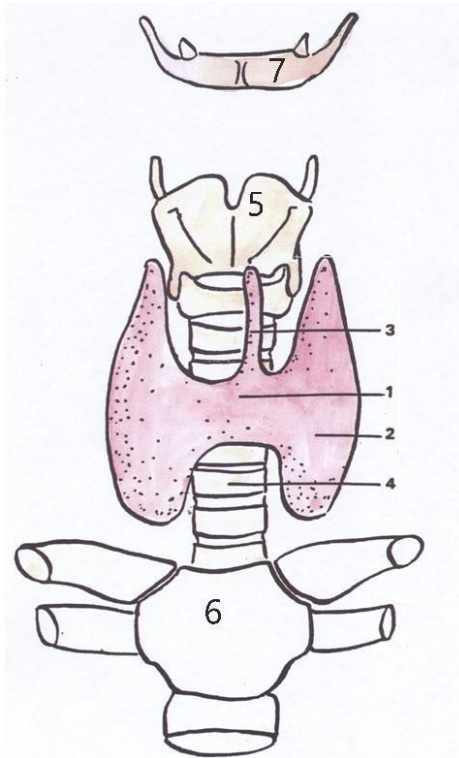
Annale d'ATC PASS 2021-2022

Sujet

Aloise COTTET
Hermione MONKAM

Question 31 – Glandes du cou :

Concernant cette vue antérieure, quelle(s) proposition(s) est (sont) exacte(s) ?



- A. 1 désigne l'isthme de la thyroïde
- B. 2 désigne le lobe latéral de la thyroïde
- C. 3 désigne le lobe quadrangulaire
- D. 4 désigne un anneau trachéal
- E. 7 désigne l'os hyoïde

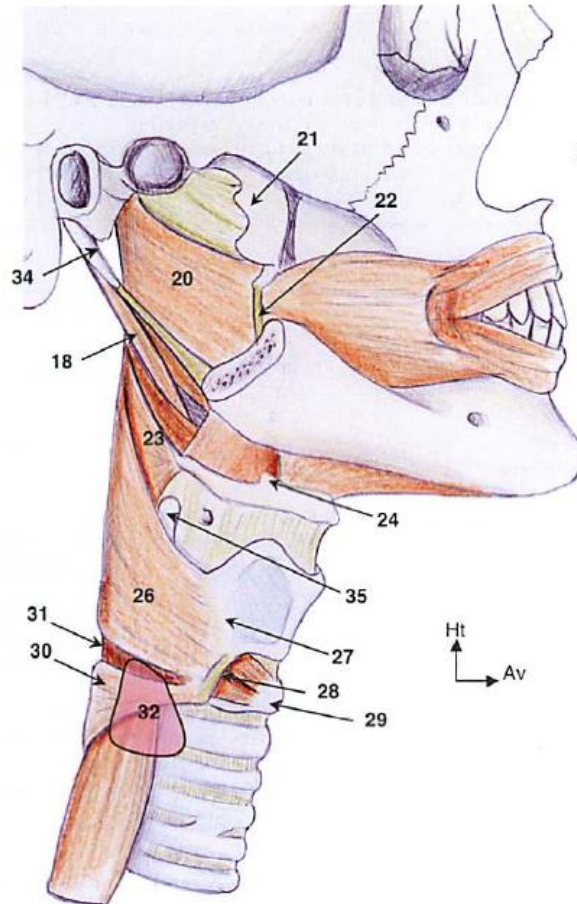
Question 32 – Conduits aéro-pharyngo-digestifs :

Concernant les fosses nasales, quelle(s) proposition(s) est (sont) exacte(s) ?

- A. La paroi médiale comporte la lame horizontale de l'os palatin
- B. La paroi supérieure comporte la lame perpendiculaire de l'éthmoïde
- C. La paroi inférieure comporte le processus palatin de l'os maxillaire
- D. La paroi latérale comporte la lame perpendiculaire de l'os palatin
- E. Le cornet inférieur appartient à l'éthmoïde

Question 33 – Conduits aéro-pharyngo-digestifs :

Concernant cette vue latérale gauche, quelle(s) proposition(s) est (sont) exacte(s) ?



Vue latérale des muscles du pharynx

- A. 24 désigne l'os hyoïde
- B. 27 désigne le cartilage thyroïde
- C. 23 désigne le muscle constricteur moyen du pharynx
- D. 30 désigne le muscle constricteur supérieur du pharynx
- E. 29 désigne le cartilage aryténoïde

Question 34 – Généralités du cou :

Parmi les structures anatomiques suivantes, laquelle (lesquelles) appartient (appartiennent) au compartiment vasculaire du cou ?

- A. L'artère carotide commune
- B. La veine jugulaire interne
- C. Le nerf vague
- D. Le nerf phrénique
- E. La veine jugulaire externe

Question 35 – Mandibule :

Concernant la mandibule, quelle(s) est (sont) la (les) proposition(s) exacte(s) ?

- A. Le muscle génio-glosse s'insère au-dessus du muscle génio-hyoïdien sur la face postérieure de la mandibule
- B. Le tendon profond du muscle temporal s'insère sur la crête temporale en dehors du bord antérieur de la branche mandibulaire
- C. Le ligament ptérygo-mandibulaire s'insère au niveau de la lingula et au pourtour du foramen mandibulaire
- D. Le muscle mylo-hyoïdien s'insère dans le sillon mylo-hyoïdien sur la face postérieure de la mandibule
- E. Le muscle ptérygoïdien médial s'insère sur le versant antéro-médial du col du condyle mandibulaire

Question 36 – Maxillaire :

A propos de l'os maxillaire, quelle(s) est (sont) la (les) proposition(s) exacte(s) ?

- A. Le foramen naso-palatin est situé au niveau du palais osseux en regard des premières molaires maxillaires
- B. Le processus palatin est plus épais dans sa partie antérieure que dans sa partie postérieure.
- C. Le bord postérieur du processus palatin s'articule avec la lame verticale de l'os palatin.
- D. Le processus alvéolaire de l'os maxillaire est creusé de 16 alvéoles dentaires
- E. Le sinus maxillaire s'ouvre dans le méat nasal moyen par le hiatus du sinus maxillaire

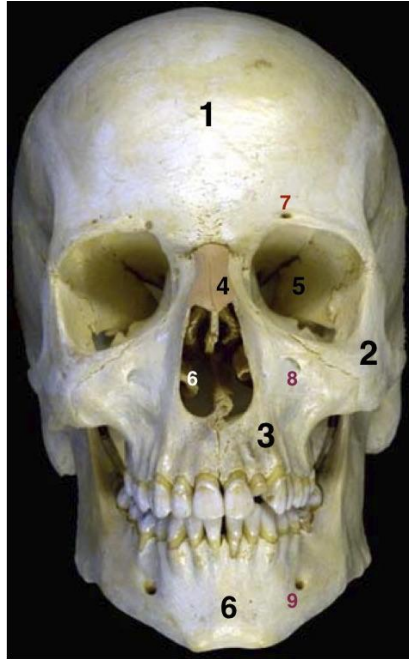
Question 37 – Cavité orale :

A propos de la cavité orale, quelle(s) est (sont) la (les) proposition(s) exacte(s) ?

- A. La corde du tympan (VII bis) se jette dans le nerf lingual au niveau de la région infra-temporale
- B. Tous les muscles de la langue sont innervés par le nerf hypoglosse XII
- C. Le vestibule oral est situé entre les arcades alvéolo-dentaires et la face interne des joues et des lèvres
- D. La partie marginale du muscle orbiculaire de la bouche assure une fonction de dilatation de l'orifice oral
- E. Le versant muqueux des lèvres est recouvert d'une muqueuse kératinisée laissant apparaître le réseau capillaire sous-jacent.

Question 38 – Ostéologie de l'extrémité céphalique :

A propos de l'ostéologie de l'extrémité céphalique, quelle(s) est (sont) la (les) proposition(s) exacte(s) ?



- A. L'os désigné en 1 s'articule avec l'os désigné en 3
- B. L'os en 2 est creusé par un sinus aérique
- C. L'os désigné en 3 est creusé par un sinus aérique
- D. L'os désigné en 4 participe à la formation de la cloison nasale
- E. Les foramens en 7, 8 et 9 sont traversés par des nerfs sensitifs