



# Tutorat Lyon Est

Année Universitaire 2022 – 2023

## Unité d'Enseignement 7

Contrôle Continu

15 pages

30 questions

30 minutes

**Selma AFIFI**  
**Léa GLEYZE**  
**Fantine GROLLEAU**  
**Dominika WIDOCKA**

### **Question 1 – Appareil urinaire :**

Concernant la vessie, quelle(s) proposition(s) est(sont) vraie(s) :

- A. Elle est recouverte à sa face supérieure par le péritoine.
- B. Chez la femme, elle est en rapport en arrière avec le vagin.
- C. Vide, elle est en position abdomino-pelvienne.
- D. En réplétion, elle est uniquement pelvienne.
- E. Chez l'homme, la vessie se situe au-dessus de la prostate.

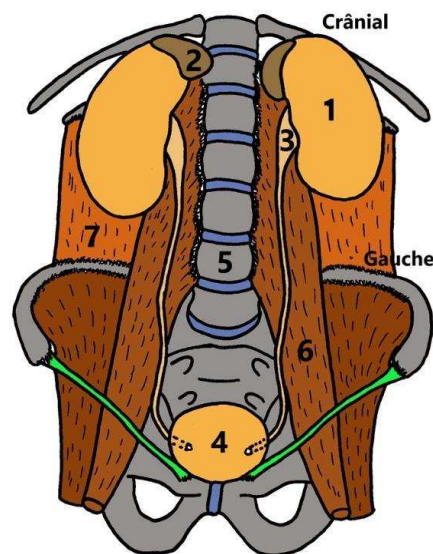
### **Question 2 – Appareil urinaire :**

Concernant l'urètre masculin, quelle(s) proposition(s) est(sont) vraie(s) :

- A. Il a trois portions : prostatique, urétérale et spongieuse.
- B. Il comporte le sinus prostatique, le sinus bulbaire et la fosse naviculaire.
- C. La fosse naviculaire se situe au niveau de l'urètre proximal, juste sous la vessie.
- D. Le sinus bulbaire se situe dans l'urètre spongieux.
- E. L'urètre spongieux est entouré par le muscle sphincter externe de l'urètre.

### **Question 3 – Appareil urinaire :**

Concernant cette vue antérieure rétro-péritonéale, quelle(s) proposition(s) est(sont) vraie(s) :



- A. 1 désigne le rein gauche.
- B. 3 désigne l'uretère droit.
- C. 4 désigne la prostate.
- D. 6 désigne le muscle psoas gauche.
- E. 7 désigne le muscle carré des lombes droit.

#### **Question 4 – Appareil urinaire :**

Concernant les rapports des reins, quelle(s) proposition(s) est (sont) vraie(s) :

- A. Le rein droit est en rapport avec le duodéno-pancréas et le foie.
- B. Le rein gauche est en rapport avec la rate.
- C. La rate et l'estomac sont en avant du rein gauche.
- D. Le récessus pleural costo-diaphragmatique est en avant du rein.
- E. Le muscle carré des lombes longe le bord latéral du rein.

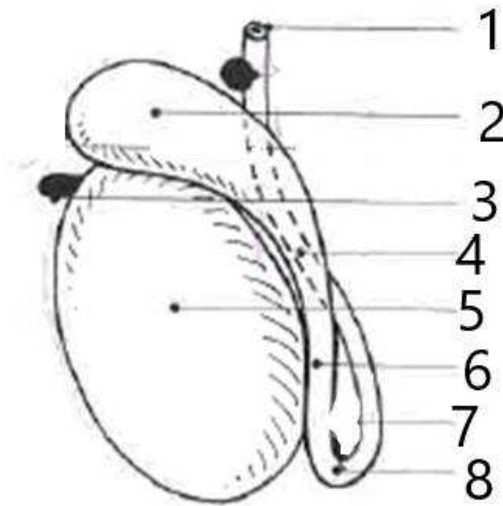
#### **Question 5 – Appareil de la reproduction chez l'homme :**

Concernant la prostate, quelle(s) proposition(s) est (sont) vraie(s) :

- A. C'est le carrefour des voies uro-génitales.
- B. Elle secrète le liquide séminal.
- C. L'utricule prostatique se situe sur la saillie du sinus bulbaire de l'urètre.
- D. Le colliculus séminal fait une dépression dans l'urètre prostatique.
- E. Elle est séparée du rectum par l'aponévrose utéro-péritonéale.

#### **Question 6 – Appareil de la reproduction chez l'homme :**

Concernant cette vue latérale du testicule gauche, quelle(s) proposition(s) est (sont) vraie(s) :



- A. 1 désigne le conduit déférent.
- B. 2 désigne la tête de l'épididyme.
- C. 4 désigne le corps de l'épididyme.
- D. 6 désigne le conduit éjaculateur.
- E. 8 désigne l'anse épididymo-prostatique.

### **Question 7 – Appareil de la reproduction chez l'homme :**

Concernant cette vue postérieure, quelle(s) proposition(s) est (sont) vraie(s) :

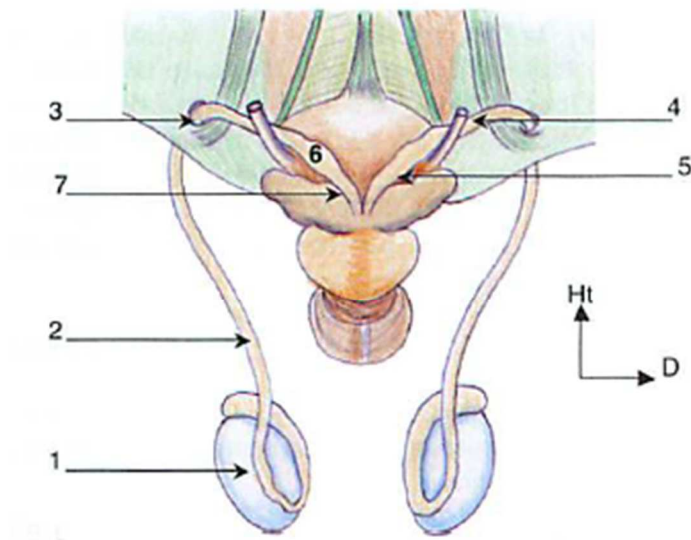


Schéma général du trajet des conduits déférents

- A. 1 désigne le testicule.
- B. 2 désigne le conduit déférent, segment scrotal.
- C. 3 désigne le conduit déférent, segment inguinal.
- D. 4 désigne le conduit déférent, segment funiculaire.
- E. 6 désigne la vésicule séminale.

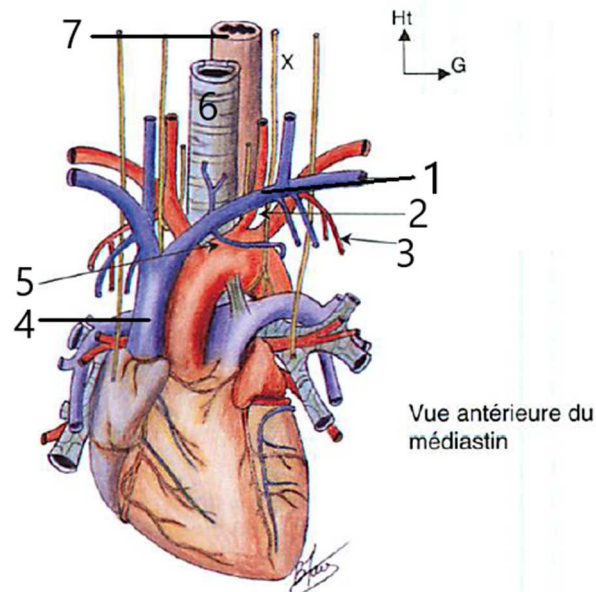
### **Question 8 – Appareil respiratoire :**

Concernant le larynx, quelle(s) proposition(s) est (sont) vraie(s) :

- A. Il est continu à sa partie basse avec la trachée.
- B. Il est constitué de cartilages, dont les cartilages thyroïde, cricoïde et aryténoïdes.
- C. C'est l'organe de la phonation.
- D. Les cartilages aryténoïdes s'articulent avec le cartilage thyroïde.
- E. Le ligament vocal est tendu du processus vocal au cartilage thyroïde.

### **Question 9 – Appareil respiratoire :**

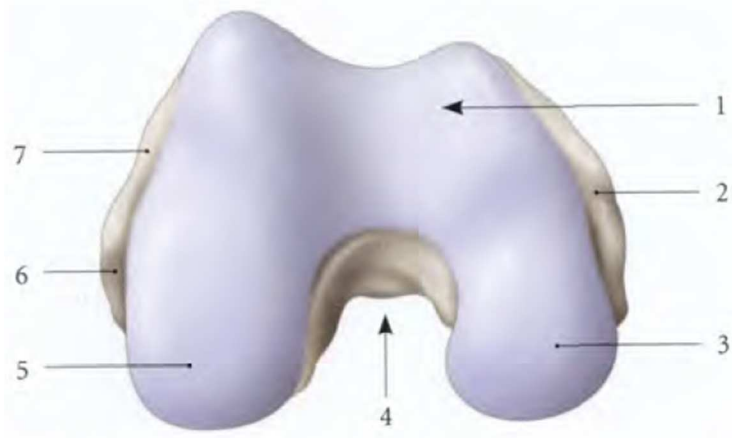
Concernant cette vue antérieure du médiastin, quelle(s) proposition(s) est (sont) vraie(s) :



- A. 1 désigne la veine brachio-céphalique droite.
- B. 4 désigne la veine cave inférieure.
- C. 5 désigne l'aorte.
- D. 6 désigne le larynx.
- E. 7 désigne l'œsophage.

### **Question 10 – Membre inférieur :**

Concernant cette face inférieure de fémur droit, quelle(s) proposition(s) est (sont) vraie(s) :



- A. 2 désigne le tubercule de l'adducteur.
- B. 1 désigne la surface patellaire.
- C. 3 désigne le condyle médial.
- D. 4 désigne la fosse intercondyloire.
- E. 6 désigne la ligne âpre.

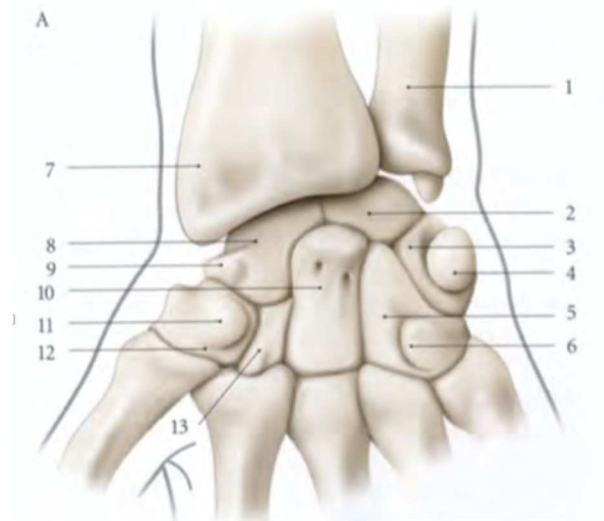
### **Question 11 – Membre inférieur :**

Concernant les ligaments croisés, quelle(s) proposition(s) est (sont) vraie(s) :

- A. Le ligament croisé postérieur prend son origine de l'aire intercondyloïdienne antérieure.
- B. Le ligament croisé antérieur se termine sur la face médiale du condyle fémoral latéral.
- C. Le ligament croisé antérieur limite le déplacement du tibia vers l'avant.
- D. Les ligaments croisés renforcent la capsule articulaire.
- E. Le ligament croisé postérieur est mis en tension lors de la flexion de la jambe sur la cuisse.

### **Question 12 – Membre supérieur :**

Concernant cette vue antérieure du carpe, quelle(s) proposition(s) est (sont) vraie(s) :



- A. 1 désigne l'os ulnaire.
- B. 2 désigne l'os lunatum.
- C. 5 désigne l'os hamatum.
- D. 8 désigne l'os scaphoïde.
- E. 12 désigne l'os triquetrum.

### **Question 13 – Membre supérieur :**

Concernant les muscles ci-dessous, quel(s) est(sont) le(s) muscle(s) de la coiffe des rotateurs :

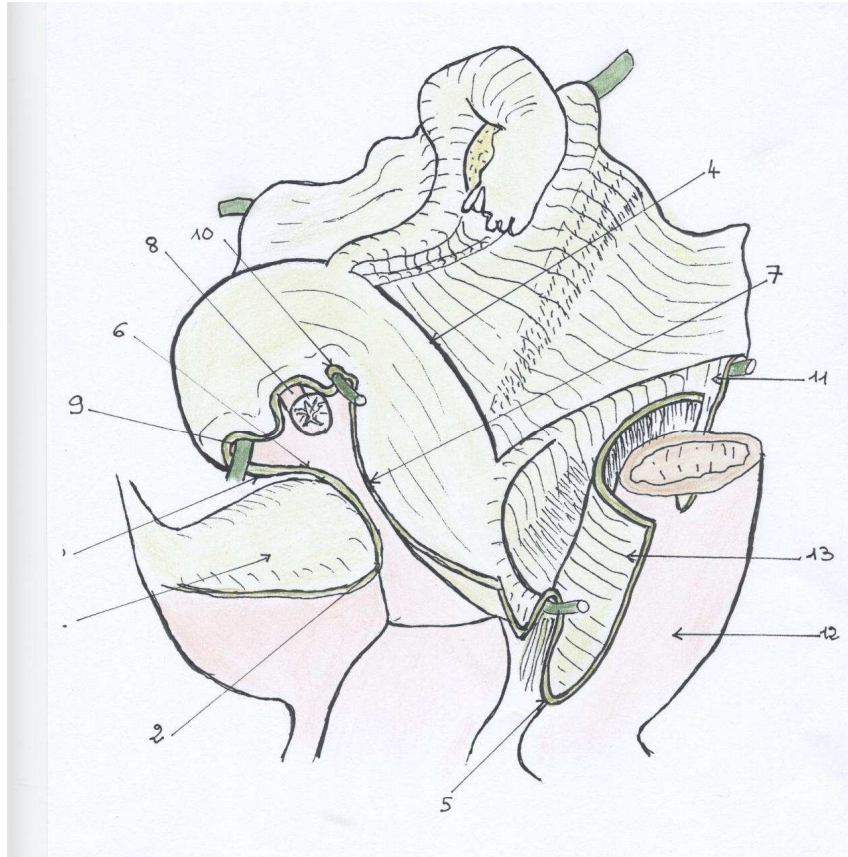
Quelle(s) proposition(s) est (sont) vraie(s) :

- A. Muscle biceps brachial.
- B. Muscle petit pectoral.
- C. Muscle grand rond.
- D. Muscle infra-épineux.
- E. Muscle petit rond.



**Question 14 – Appareil de la reproduction chez la femme :**

Concernant cette vue latéro-supérieure du pelvis, quelle(s) proposition(s) est (sont) vraie(s) :



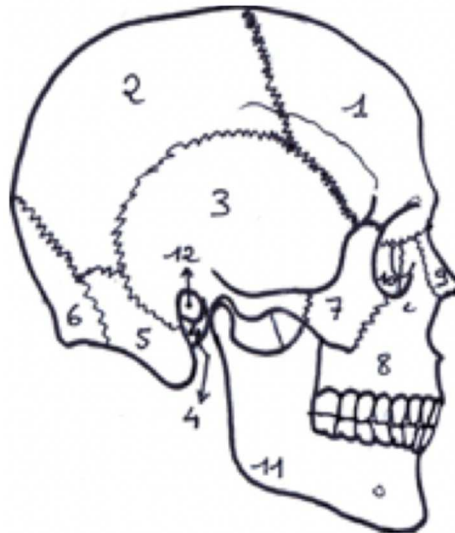
- A. 4 désigne le rectum.
- B. 8 désigne la trompe utérine.
- C. 9 désigne le ligament rond.
- D. 10 désigne le ligament suspenseur de l'ovaire.
- E. 12 désigne le ligament utéro-sacré.

### **Question 15 – Extrémité céphalique :**

Sur ce schéma, il manque la représentation d'un os, quelle(s) proposition(s) est (sont) vraie(s) :

Cet os manquant :

Vue latérale droite d'un crâne



- A. Participe à la formation de la voûte du crâne.
- B. Participe à la formation de la base du crâne.
- C. Participe à la formation de la face.
- D. Dispose d'un sinus aérique.
- E. S'articule avec l'os occipital.

### **Question 16 – Extrémité céphalique :**

Concernant l'extrémité céphalique, quelle(s) proposition(s) est (sont) vraie(s) ?

- A. L'os frontal participe uniquement à la formation de la voute du crâne.
- B. Sans compter l'ethmoïde, les deux os pariétaux s'articulent avec tous les os du crâne.
- C. Les deux ailes sphénoïdales (la grande et la petite) apparaissent sur une vue latérale de la voute du crâne.
- D. Les grandes ailes du sphénoïde sont situées au-dessus des petites ailes.
- E. L'ethmoïde appartient à la voute et à la base du crâne ainsi qu'à la face.

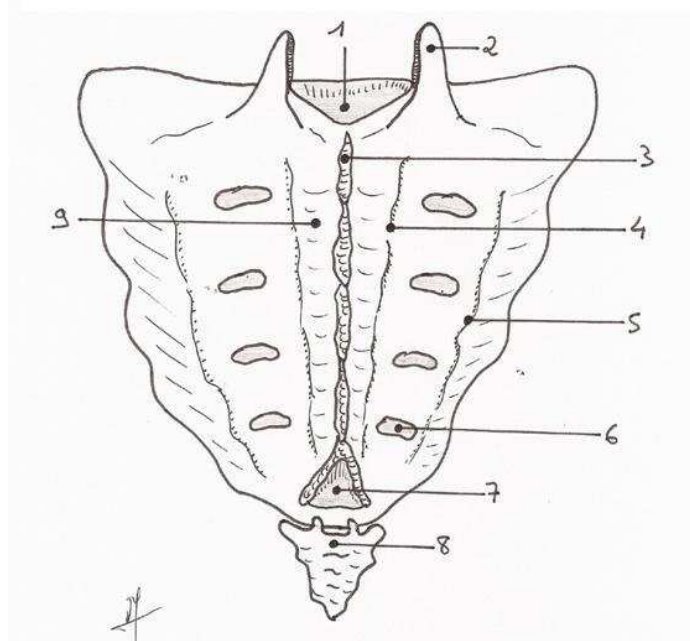
### **Question 17 – Rachis :**

Concernant l'ostéologie du rachis, quelle(s) proposition(s) est (sont) vraie(s) ?

- A. La dent de l'axis s'articule avec l'arc postérieur de l'atlas.
- B. Il n'y a pas de foramen au niveau du processus transverse de la vertèbre C7.
- C. Chaque processus transverse des vertèbres thoraciques dispose d'une facette articulaire pour une côte.
- D. Il existe 4 foramens sacrés dorsaux du côté gauche.
- E. Le nombre de vertèbres coccygiennes est variable.



### **Question 18 – Sacrum :**



- A. Il s'agit d'une vue antérieure du sacrum.
- B. 1 désigne le hiatus sacré.
- C. 7 est en communication avec le canal sacré.
- D. La branche ventrale du nerf spinal S4 sort en 6.
- E. 3 désigne un processus épineux.

### **Question 19 – Pelvis osseux :**

Concernant le pelvis osseux (bassin), quelle(s) proposition(s) est (sont) vraie(s) ?

- A. Le grand bassin est limité crânialement par l'ouverture supérieure du bassin.
- B. Le petit bassin est limité caudalement par l'ouverture inférieure du bassin.
- C. Le grand bassin fait partie de la cavité abdominale.
- D. Le grand bassin est limité latéralement par les ailes iliaques.
- E. Le petit bassin est limité en arrière par le sacrum.

### **Question 20 – Pelvis osseux :**

Concernant le pelvis osseux (bassin), quelle(s) proposition(s) est (sont) vraie(s) ?

- A. Le pelvis osseux est constitué uniquement par 2 os coxaux.
- B. Le pelvis osseux contient la partie inférieure de la cavité abdominale.
- C. Le pelvis osseux est fermé caudalement par un plancher musculaire discontinu.
- D. La symphyse pubienne est plus haute chez la femme que chez l'homme.
- E. Une fracture des os coxaux, peut compromettre la station debout.

### **Question 21 – Os coxal :**

Concernant l'os coxal, quelle(s) proposition(s) est (sont) vraie(s) ?

- A. L'os coxal est un os plat.
- B. L'os coxal est issu de trois points d'ossifications principaux.
- C. L'acetabulum (cotyle) est une cavité articulaire entièrement recouverte de cartilage.
- D. Le foramen obturé est situé au-dessus de l'acétabulum.
- E. Le foramen obturé est complètement fermé par une membrane fibreuse.

### **Question 22 – Appareil circulatoire :**

Appareil circulatoire, quelle(s) proposition(s) est (sont) vraie(s) ?

- A. Le grand axe du cœur est orienté vers l'avant et la droite.
- B. La valve mitrale est formée de deux cuspidés (valvules) entre l'atrium (oreillette) et le ventricule droit.
- C. L'épicarde correspond au feuillet viscéral du péricarde.
- D. Le péricarde viscéral se continue avec le péricarde pariétal au niveau de « lignes de réflexion » entourant les gros vaisseaux.
- E. L'œsophage établit un rapport étroit avec l'atrium (oreillette) droit situé en avant de lui.

### **Question 23 – Appareil circulatoire :**

Concernant le septum du cœur, quelle(s) proposition(s) est (sont) vraie(s) ?

- A. Le septum inter-atrial est traversé par le sinus coronaire.
- B. Le septum atrio-ventriculaire sépare l'oreillette gauche du ventricule droit.
- C. Le septum interventriculaire est subdivisé en une partie membraneuse en avant et une partie musculaire en arrière.
- D. Le nœud sinusal est situé dans le septum inter atrial.
- E. Le faisceau atrio-ventriculaire (Tronc du faisceau de His) est situé dans le septum.

### **Question 24 – Appareil Circulatoire :**

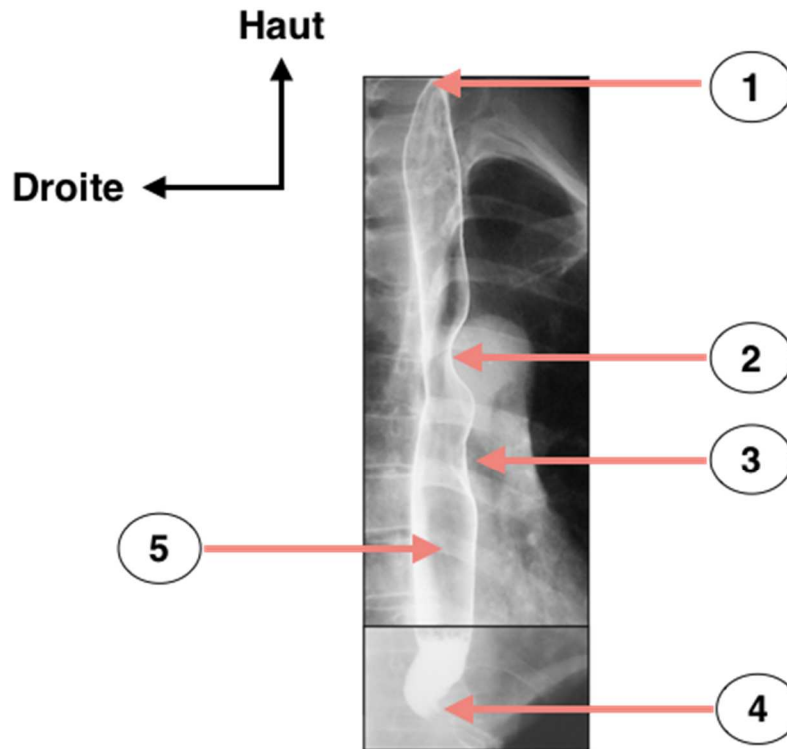
Concernant la vascularisation du cœur, quelle(s) proposition(s) est (sont) vraie(s) ?

- A. La vascularisation cardiaque est de type terminal.
- B. Les artères coronaires sont situées en dehors de sillons cardiaques.
- C. Les artères coronaires gauche et droite sont les premières branches collatérales de l'aorte.
- D. Les veines coronaires ont un trajet parallèle à celui des artères coronaires.
- E. Les veines coronaires se drainent principalement dans le sinus coronaire puis dans l'atrium droit.

### **Question 25 – Appareil digestif :**

Concernant les rétrécissements physiologiques de l'œsophage par des structures anatomiques de voisinage sur l'imagerie ci-jointe,

Parmi les propositions suivantes, quelle(s) proposition(s) est (sont) vraie(s) ?



**Transit œsophagien  
(produit de contraste)**

*Adapté de Drake et al : Gray's Anatomy for Students,*

- A. 1 désigne le larynx.
- B. 2 désigne le tronc pulmonaire.
- C. 3 désigne la bifurcation trachéale.
- D. 4 désigne la jonction gastroduodénale.
- E. 5 désigne l'œsophage thoracique.

### **Question 26 – Appareil digestif :**

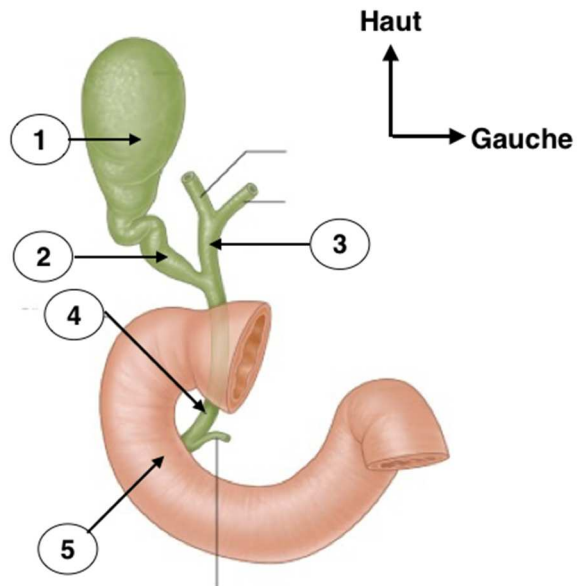
Parmi les structures anatomiques suivantes, laquelle(lesquelles) est(sont) en rapport direct avec le duodénum ?

- A. Le colon gauche.
- B. Le rein droit.
- C. L'aorte abdominale.
- D. La rate.
- E. Le pancréas.

**Question 27 – Appareil digestif :**

Sur la vue antérieure des voies biliaires extra-hépatiques ci-jointe,

Parmi les propositions suivantes, quelle(s) proposition(s) est (sont) vraie(s) ?

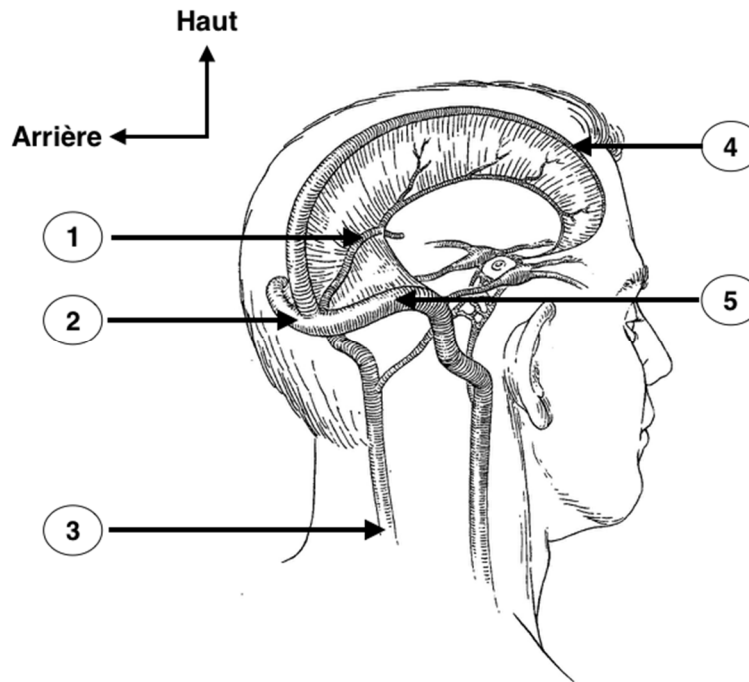


- A. 1 désigne le lobe caudé hépatique.
- B. 2 désigne le conduit cystique.
- C. 3 désigne la papille majeure.
- D. 4 désigne le conduit cholédoque.
- E. 5 désigne l'angle duodéno jéjunal.

### Question 28 – Système Nerveux Central :

Sur la vue postérieure de la vascularisation veineuse du cerveau ci-jointe,

Parmi les propositions suivantes, quelle(s) proposition(s) est (sont) vraie(s) ?

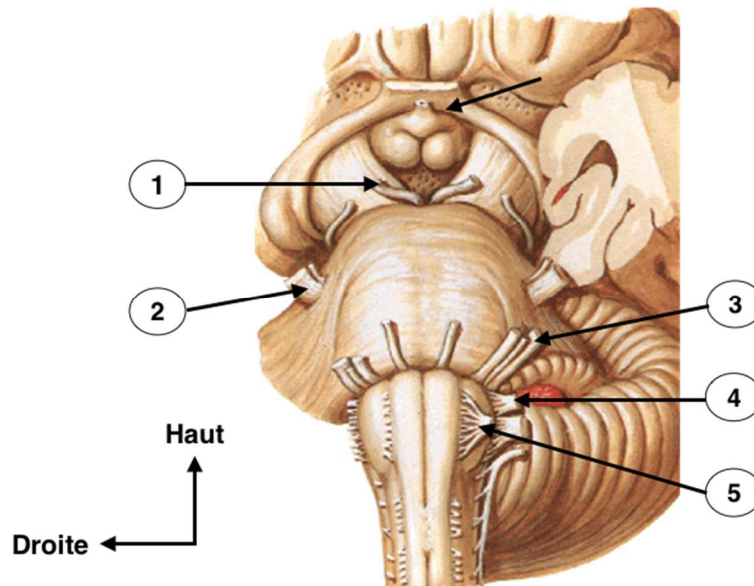


- A. 1 désigne le sinus perpendiculaire.
- B. 2 désigne le torcular.
- C. 3 désigne la veine jugulaire interne.
- D. 4 désigne le sinus sagittal supérieur.
- E. 5 désigne le sinus caverneux.

### **Question 29 – Système Nerveux Central :**

Sur la vue antérieure du tronc cérébral ci-jointe,

Parmi les propositions suivantes, quelle(s) proposition(s) est (sont) vraie(s) ?



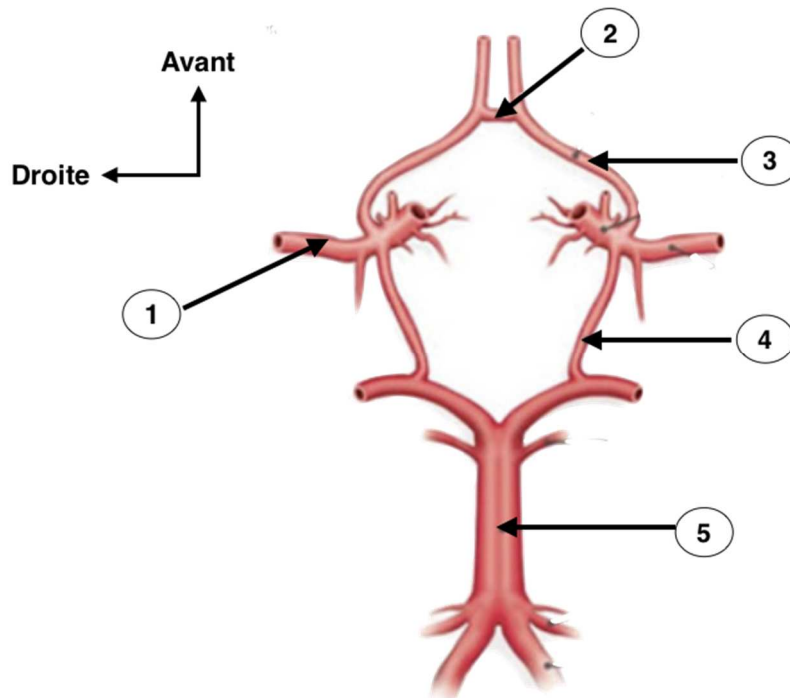
- A. 1 désigne le nerf oculomoteur.
- B. 2 désigne le nerf abducens.
- C. 3 désigne un nerf cochléo-vestibulaire ou vestibulo-cochléaire.
- D. 4 désigne le nerf glosso-pharyngien.
- E. 5 désigne le nerf accessoire.



### **Question 30 – Système Nerveux Central :**

Sur la vue inférieure de la vascularisation artérielle du cerveau ci-jointe,

Parmi les propositions suivantes, quelle(s) proposition(s) est (sont) vraie(s) ?



- A. 1 désigne l'artère cérébrale moyenne.
- B. 2 désigne l'artère communicante antérieure.
- C. 3 désigne l'artère cérébrale antérieure.
- D. 4 désigne l'artère cérébrale postérieure.
- E. 5 désigne l'artère carotide interne.