



# Tutorat Lyon Est

Années universitaires 2016 - 2022

## Unité d'Enseignement 7

Appareil Reproducteur Féminin

Correction détaillée

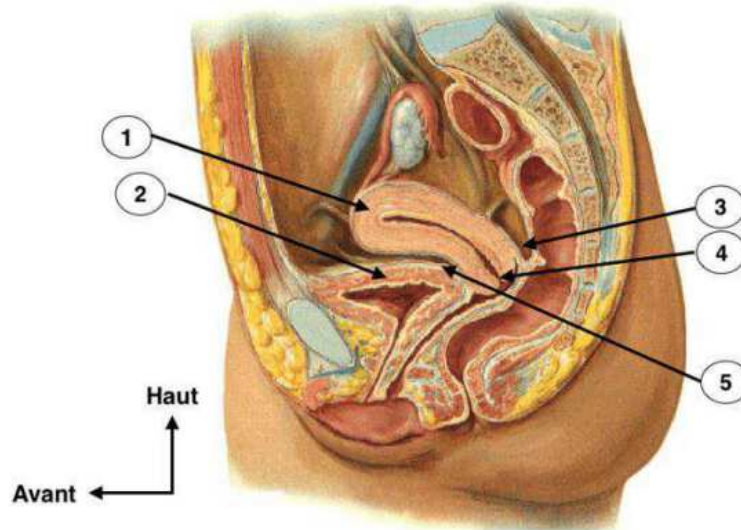
*NDLR : Les QCMs étant issus des annales des années précédentes, certains items peuvent par conséquent être hors-programme par rapport aux cours dispensés par les professeurs de l'année en cours.*

## Correction rapide

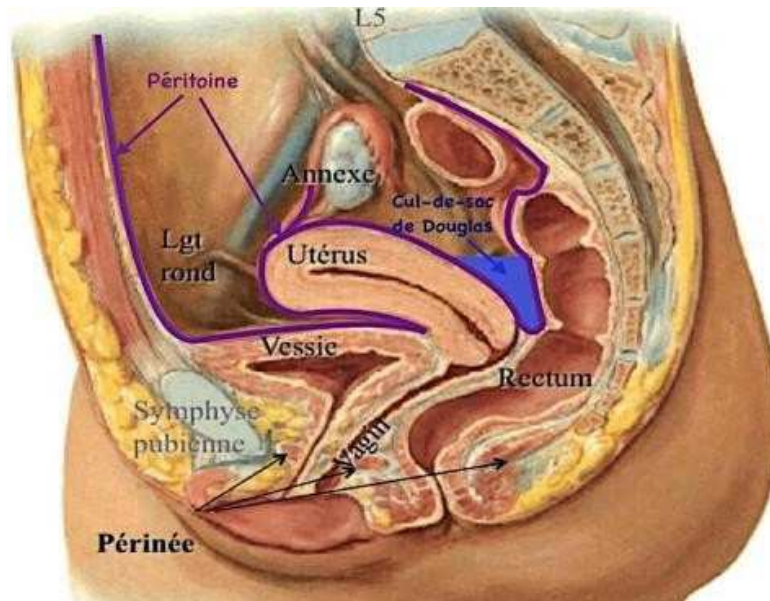
<u>Questions</u>	<u>Réponses</u>
1	CE
2	AC
3	BD
4	AE
5	BDE
6	AB
7	AE
8	AE
9	D
10	BC
11	ABCDE
12	BCDE
13	BCD
14	CE
15	CD
16	ABCDE

## Question 1 – Appareil reproducteur de la femme : CE

Sur la vue médiale ci jointe, quelle(s) proposition(s) est (sont) vraie(s) :



- A. 1 désigne le col utérin.
- B. 2 désigne le ligament large.
- C. 3 désigne le cul de sac utéro-rectal de Douglas.
- D. 4 désigne le centre tendineux du périnée.
- E. 5 désigne le cul de sac vésico-utérin.



**A FAUX** Cf schéma, en 1 on a l'utérus.

**B FAUX** Cf schéma, en 2 on a la vessie.

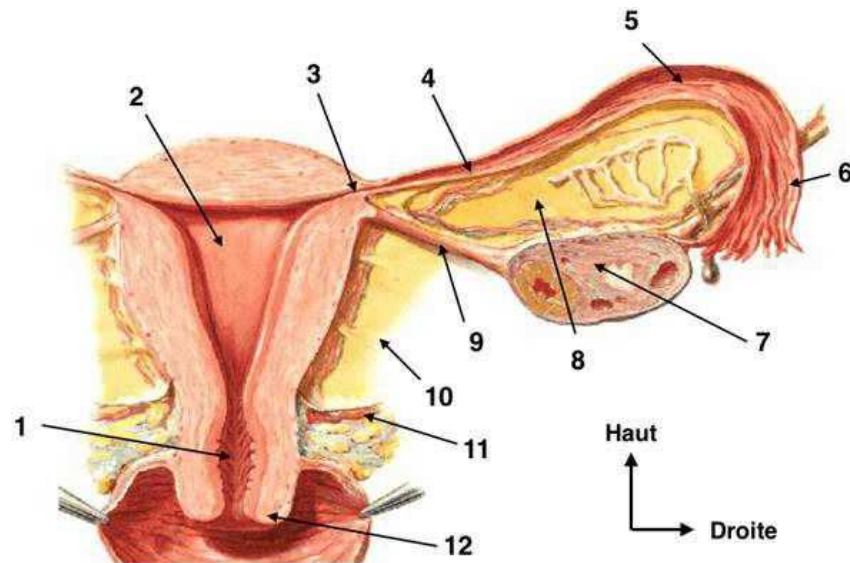
**C VRAI** Ce cul de sac est effectivement situé entre le rectum et l'utérus, d'où son nom.

**D FAUX** C'est le col de l'utérus. Le périnée est situé un peu plus bas, entre le canal anal et le vagin.

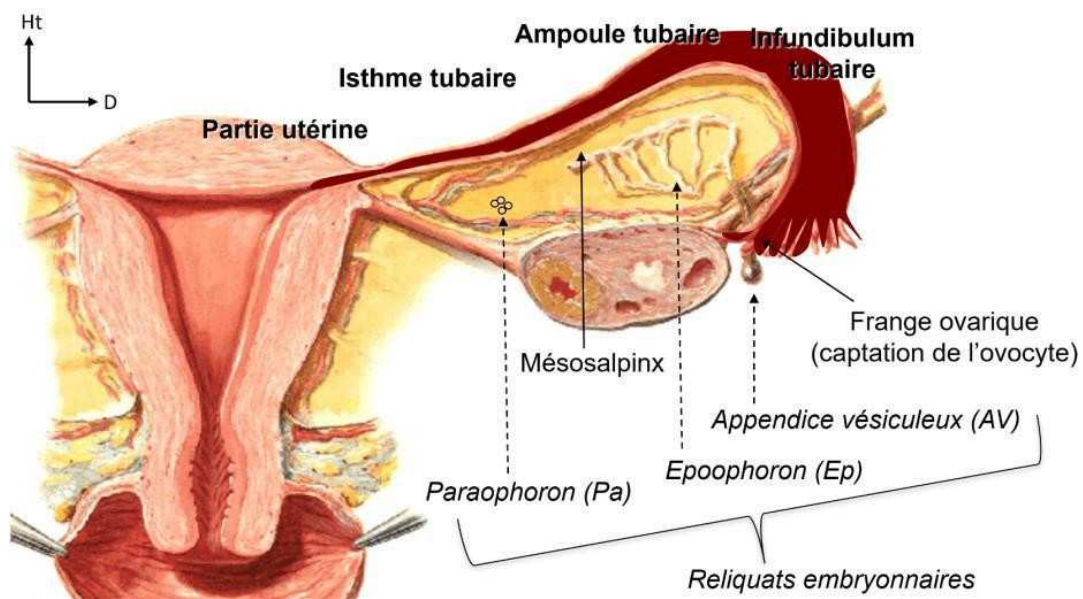
**E VRAI** Ce cul de sac est effectivement situé entre la vessie et l'utérus, d'où son nom.

## Question 2 – Appareil reproducteur de la femme : AC

Sur la vue postérieure ci-jointe, quelle(s) proposition(s) est (sont) vraie(s) :



- A. 1 désigne le canal cervical.
- B. 3 désigne l'ampoule tubaire.
- C. 6 désigne l'infundibulum tubaire.
- D. 8 désigne le mésomètre.
- E. 9 désigne le ligament suspenseur de l'ovaire.



**A VRAI** Cf schéma ci-dessus.

**B FAUX** Cf schéma ci-dessus, en 3 on a la partie utérine de la trompe, soit la partie la plus rétrécie.

**C VRAI** Cf schéma ci-dessus.

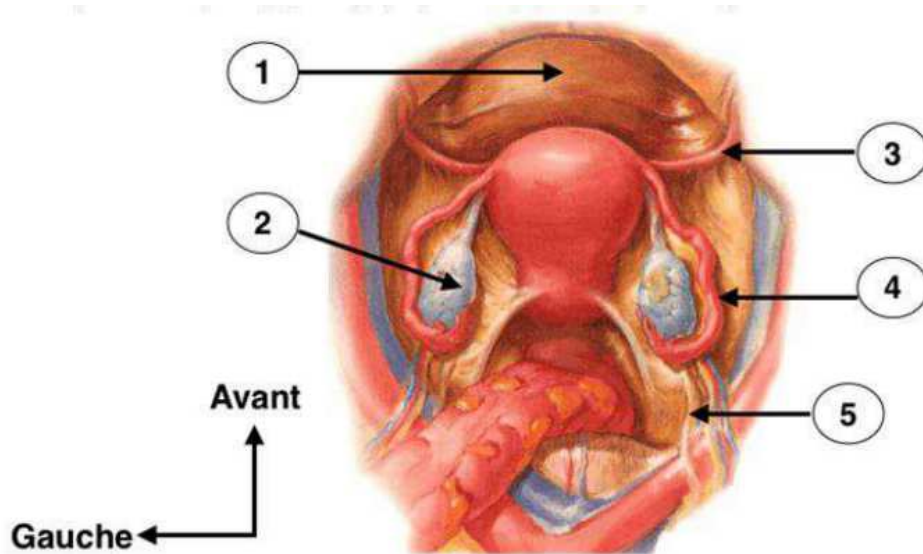
**D FAUX** Cf schéma ci-dessus. 8 désigne le mésosalpinx. Le mésomètre est la partie du ligament large qui recouvre l'utérus.

**E FAUX** 9 désigne le ligament propre de l'ovaire recouvert du mésovarium.

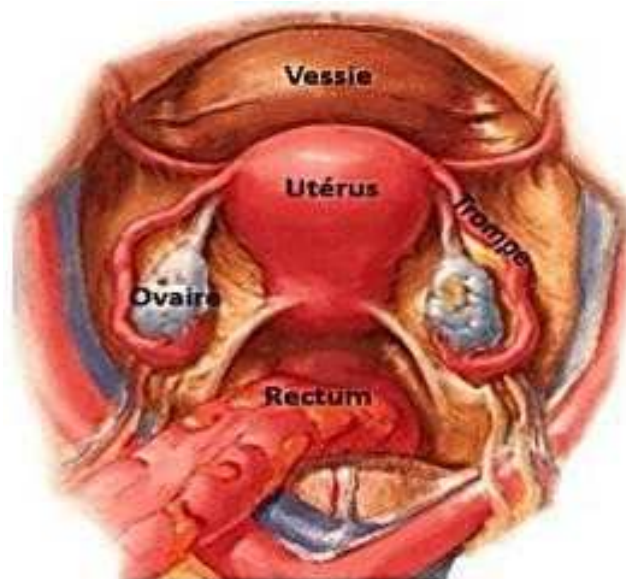


### Question 3 – Appareil reproducteur de la femme : BD

Sur la vue supérieure ci jointe, quelle(s) proposition(s) est (sont) vraie(s) :



- A. 1 désigne la symphyse pubienne.
- B. 2 désigne l'ovaire.
- C. 3 désigne une lame pubo-sacrée.
- D. 4 désigne l'ampoule tubaire.
- E. 5 désigne le ligament propre de l'ovaire.



**A FAUX** En 1 on a la vessie.

**B VRAI** Cf schéma.

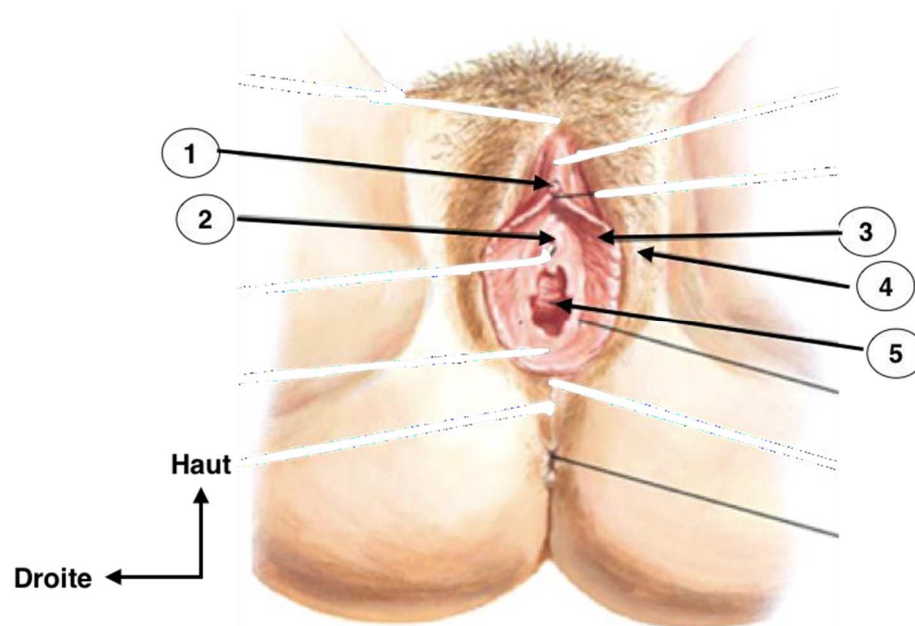
**C FAUX** 3 désigne le ligament rond.

**D VRAI** Cf schéma.

**E FAUX** 5 désigne le ligament suspenseur de l'ovaire. (C'était l'inverse entre la 22E et la 23E).

#### Question 4 - appareil génital féminin : AE

Concernant la vulve (vue en position gynécologique ci jointe) ; Parmi les propositions suivantes, laquelle (lesquelles) est (sont) vraie(s) ?



- A. 1 désigne le clitoris.
- B. 2 désigne l'orifice des glandes de Bartholin.
- C. 3 désigne les grandes lèvres.
- D. 4 désigne le sillon génito-fémoral.
- E. 5 désigne le vestibule vaginal.

**A VRAI** En effet, on visualise ici la terminaison libre du clitoris, le gland du clitoris.

**B FAUX** Les glandes de Bartholin possèdent un canal qui s'abouche au niveau du vestibule vaginal, elles permettent la lubrification. Ici c'est **l'orifice urétral** qui est montré.

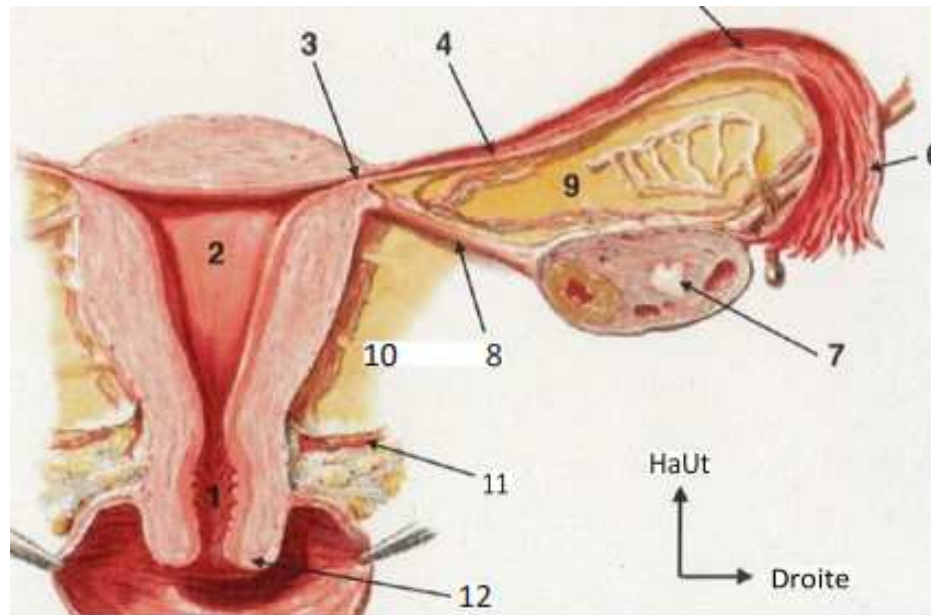
**C FAUX** 3 désigne les **petites** lèvres, elles sont glabres sur leur versant intérieur et délimitent le vestibule vaginal.

**D FAUX** 4 désigne la **grande lèvre**. Le sillon génito-fémoral lui est plus externe.

**E VRAI** Le vestibule vaginal est l'orifice d'ouverture du vagin avec l'extérieur. Il est bien en retrait de l'orifice urétral et est délimité par les petites lèvres.

### Question 5 - Appareil génital féminin : BDE

Concernant les annexes, parmi les propositions suivantes, laquelle (lesquelles) est (sont) correcte(s) ?



- A. 3 désigne l'ampoule tubaire
- B. 7 désigne l'ovaire
- C. 8 désigne le ligament suspenseur de l'ovaire
- D. 9 désigne le mésosalpinx
- E. 11 désigne l'artère utérine

**A FAUX** cela représente la **corne utérine**, autrement appelée la partie intra-utérine de la trompe. L'ampoule est la partie la plus dilatée de la trompe qui est située entre l'isthme et l'infundibulum.

**B VRAI** on voit bien la trompe qui relie l'utérus à l'ovaire.

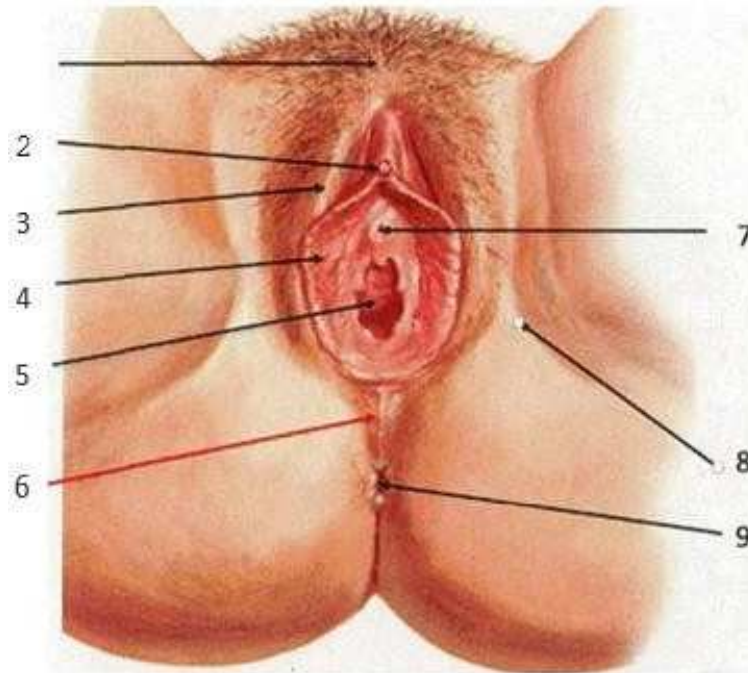
**C FAUX** c'est le **ligament propre de l'ovaire**. Le ligament suspenseur de l'ovaire est le moyen de fixation le plus solide qui fixe l'ovaire et naît dans la région lombaire (L2) et s'attache à l'ovaire à son pôle tubaire.

**D VRAI** En effet cela représente la partie du ligament large qui vient englober, recouvrir la trompe, le mésosalpinx.

**E VRAI** c'est même la partie mésométriale de cette artère (la fin de son trajet). Elle va ensuite remonter le long du bord latéral de l'utérus.

## Question 6 - Appareil génital féminin : AB

Concernant la vulve, parmi les propositions suivantes, laquelle (lesquelles) est (sont) correcte(s) ?



- A. 1 désigne le mont du pubis
- B. 2 désigne le clitoris
- C. 3 désigne une petite lèvre
- D. 5 désigne l'ostium urétral
- E. 7 désigne une glande vestibulaire

**A VRAI** Cette partie recouvre la symphyse pubienne. Elle est pileuse. C'est un amas cellulo-adipeux en continuité avec le tissu cellulaire sous cutané de la paroi abdominale et des grandes lèvres.

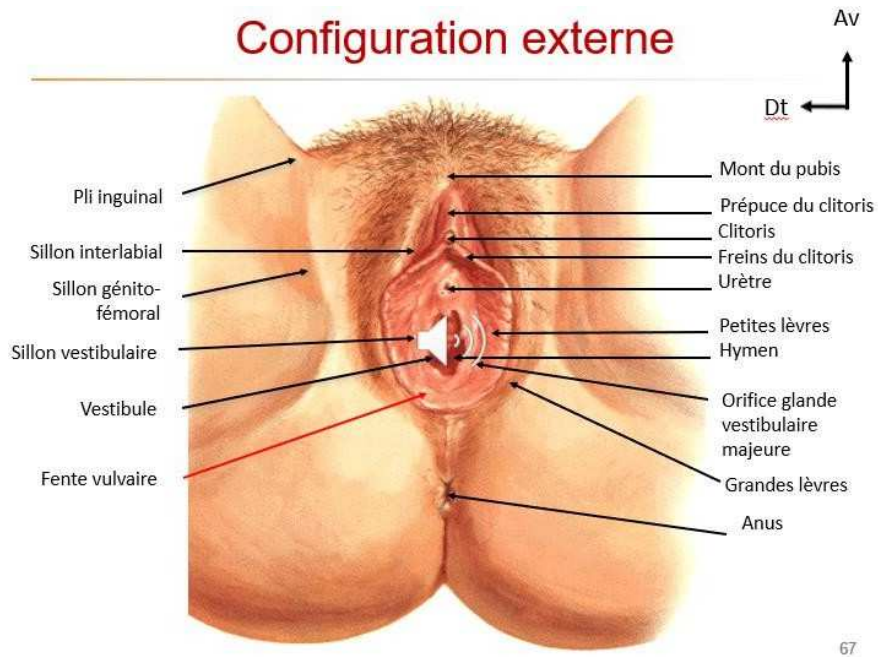
**B VRAI** C'est même le gland du clitoris, une extrémité libre et renflée. On voit juste au-dessus sur cette vue l'angle formé par les muscles ischio-caverneux qui vont se rejoindre et se terminer par le gland du clitoris.

**C FAUX** la petite lèvre est plus interne à la grande lèvre et n'est pas pileuse (glabre). Ici, c'est une grande lèvre.

**D FAUX** Au niveau du vestibule on retrouve en avant l'orifice urétral et en arrière **l'orifice vaginal**, comme montré ici.

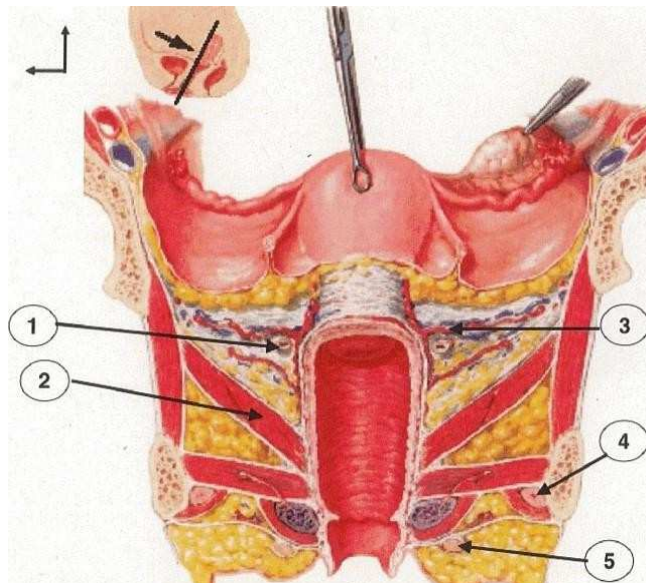
**E FAUX** 7 désigne **l'orifice urétral**. Les glandes vestibulaires sont placées latéralement à l'orifice vaginal.





### Question 7 – Appareil génital féminin : AE

Concernant les rapports du vagin (figure ci jointe), parmi les propositions suivantes, laquelle (lesquelles) est (sont) correcte(s) ?



- A. 1 désigne l'uretère
- B. 2 désigne le muscle transverse profond
- C. 3 désigne l'artère gonadique / ovarique
- D. 4 désigne le corps spongieux
- E. 5 désigne le ligament rond

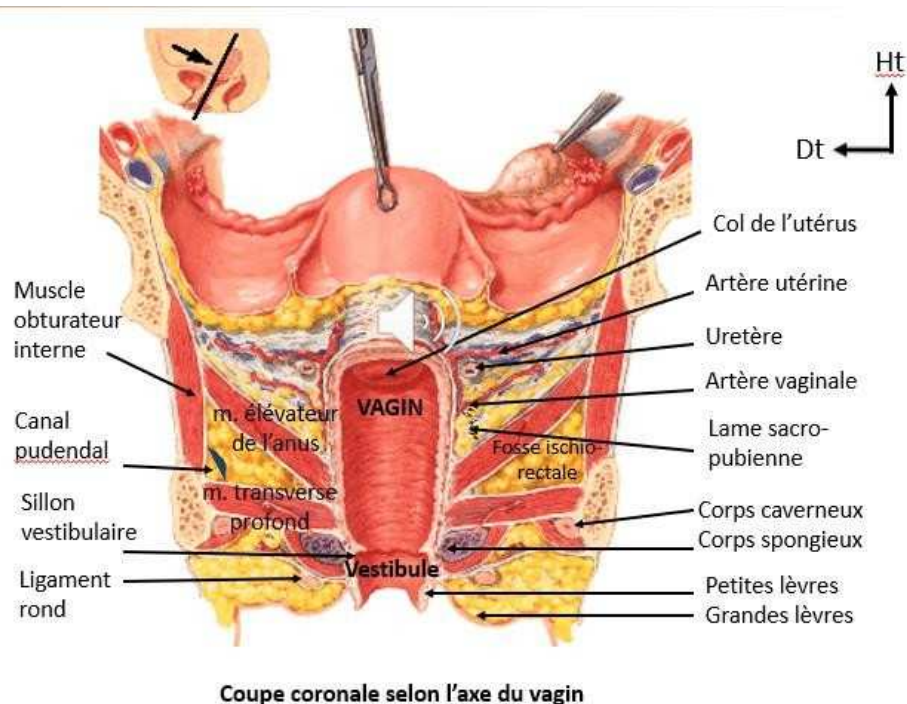
**A VRAI** En effet, à ce niveau (en sous ligamentaire) il se dirige en avant et va rejoindre la vessie. Ceschéma est tiré de la diapo. Tous les schémas de la diapo sont à connaître par cœur.

**B FAUX** Le muscle transverse profond appartient au périnée, il se situe en dessous. Ici, nous avons à faire au **muscle élévateur de l'anus** qui délimite crânialement la fosse ischio-rectale.

**C FAUX** L'artère gonadique va jusqu'à l'ovaire en partant de l'aorte. Ici, c'est l'**artère utérine**, attention de ne pas vous mélanger.

**D FAUX** Ce sont les **corps caverneux** qui longent les branches ischio-pubiennes. Le muscle spongieux est médian, autour de l'orifice vaginal.

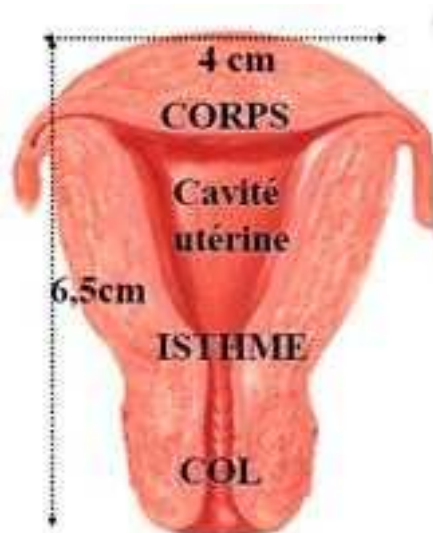
**E VRAI** Se référer au schéma du cours. Ce ligament part en avant de l'ovaire et vient s'insérer dans les grandes lèvres ce qui permet de fixer l'utérus.



### **Question 8 – Appareil reproducteur féminin – Utérus : AE**

- A. L'utérus est constitué d'un corps, d'un isthme et d'un col
- B. L'utérus présente un axe rétro-versé dans la cavité pelvienne
- C. La muqueuse du corps est appelée myomètre
- D. L'artère utérine passe en arrière de l'urètre dans le paramètre
- E. L'artère utérine donne 3 branches : tubaire, ovarique et du fond utérin

**A VRAI** Effectivement, comme on peut le voir sur le schéma ci-dessous, l'utérus est constitué de trois parties : le corps (contenant la cavité utérine), l'isthme et le col.



*Schéma diapo 9 du cours de l'appareil reproducteur féminin*

**B FAUX** Physiologiquement, la position la plus fréquente de l'utérus est antéversé et antéfléchi. Il arrive cependant que l'utérus soit rétroversé, soit physiologiquement soit après une grossesse par exemple.

**C FAUX** Attention, le préfixe myo fait référence aux muscles. Ainsi, le myomètre représente la musculature de l'utérus. La partie muqueuse du corps s'appelle **l'endomètre** !

**D FAUX** Comme on l'a vu question 33 item E, **l'uretère** (et non pas l'urètre comme dans l'énoncé de l'item) sous croise l'artère utérine chez la femme. Il la sous-croise au niveau du paramètre. On peut le voir sur le schéma ci-dessus.



*Schéma diapo 18 du cours*

**E VRAI** On les voit aussi sur le schéma ci-dessus. Le rameau partant vers l'avant est le rameau tubaire, celui partant vers l'arrière est le rameau ovarien, et le rameau retournant vers l'utérus est le rameau du fond utérin.

## Question 9 – Appareil reproducteur féminin – Annexes : D

- A. L'implantation de l'ovocyte a lieu dans l'infundibulum tubaire
- B. Le ligament large recouvrant les ovaires est appelé mésomètre
- C. Le ligament large est un simple feuillet péritonéal
- D. Les ovaires sont les seuls organes pelviens situés dans la cavité péritonéale
- E. Les ovaires produisent un ovocyte chaque semaine

**A FAUX** C'est la fécondation de l'ovule qui a lieu dans l'infundibulum tubaire. L'implantation (=nidation) a lieu dans la cavité utérine, au niveau de l'endomètre. Sinon, on parle de grossesse extra-utérine, et celle-ci peut être très dangereuse (voire mortelle) pour la femme.

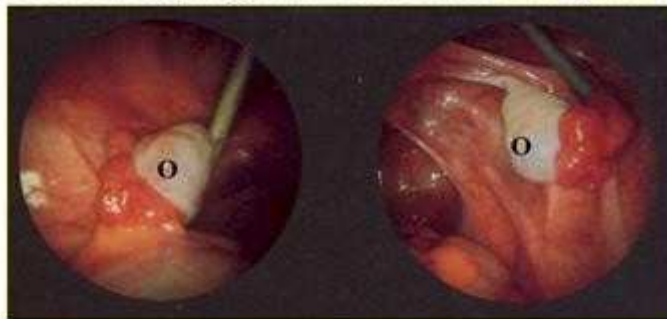
**B FAUX** Le mésomètre recouvre l'utérus et le mésovarium recouvre l'ovaire. Petit rappel :

- **Mésomètre** ↔ utérus (on pense à l'**endomètre**, qui est la muqueuse utérine)
- **Mésosalpinx** ↔ trompe (dit aussi **salpinx**)
- **Mésovarium** ↔ **ovaire**
- **Mésotubaire** ↔ ligament rond

**C FAUX** « Le ligament large de l'utérus est une formation péritonéale à **double** feuillet, pairs et symétriques, tendus des bords de l'utérus aux parois latérales de l'excavation pelvienne. » (Diapo 40 du cours)

**D VRAI** Les ovaires sont décrits comme les seuls organes génitaux intra-péritonéaux. Ils sont situés dans la fosse ovarique.

C'est le seul organe génital véritablement intra-péritonéal



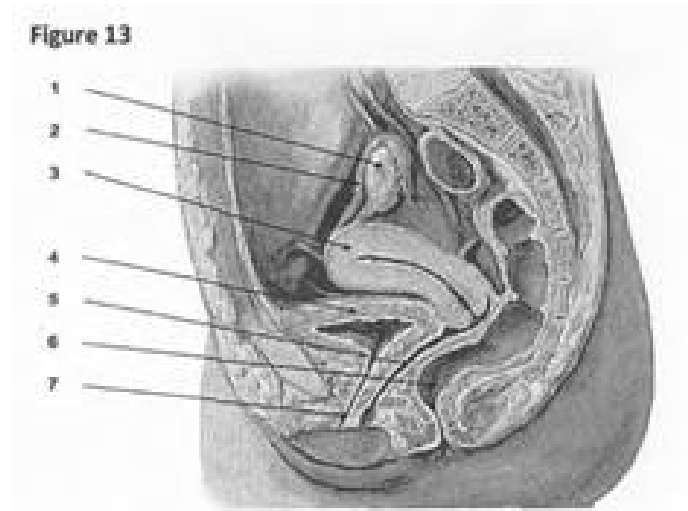
Situation: l'ovaire est latéro-utérin, situé dans la fosse ovarique. Il est fixé à la face postérieure du ligament large.

Diapo 33 du cours

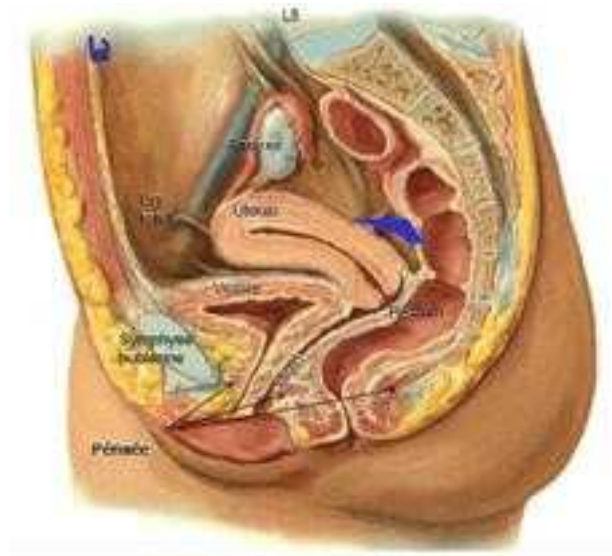
**E FAUX** Les ovaires produisent un ovocyte par cycle. Le cycle menstruel de la femme dure en moyenne vingt-huit jours, soit **quatre** semaines.



**Question 10 – Appareil reproducteur féminin – Vagin et vulve – Figure n°13 : BC**



- A. 2 désigne l'ovaire
- B. 3 désigne le corps de l'utérus
- C. 4 désigne la vessie
- D. 5 désigne le rectum
- E. 7 désigne le vagin



*Schéma du cours (diapo 2)*

**A FAUX** C'est la trompe. La trompe est plus fine que l'ovaire, et l'ovaire a une forme plus arrondie.

**B VRAI** Selon le schéma de la diapo 9 du cours (cf Q37A), la flèche pointe bien le corps de l'utérus. De plus, sur une vue aussi large, je ne pense pas que le professeur ait voulu faire de piège sur la région entre corps et fond de l'utérus. L'item est donc vrai.

**C VRAI** Probablement même le muscle vésical !

**D FAUX** Il s'agit du vagin. Attention, le vagin est antérieur au rectum.

**E FAUX** Il s'agit de l'urètre.

Pour les items D et E, il n'y avait aucun piège, il fallait juste faire attention que les chiffres et les flèches n'étaient pas disposés dans un ordre « logique » (d'avant en arrière ou d'arrière en avant)

### **Question 11 - Appareil reproducteur féminin - L'utérus : ABCDE**

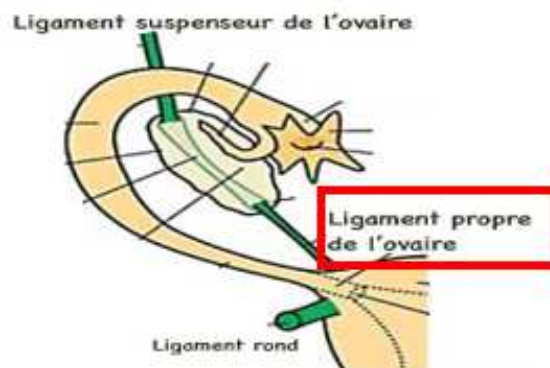
- A. L'utérus est un organe sous péritonéal.
- B. L'utérus est normalement antéversé et antéfléchi chez la nullipare.
- C. L'endomètre correspond à sa paroi muqueuse.
- D. L'utérus est relié à l'ovaire par le ligament propre de l'ovaire.
- E. Une partie du col de l'utérus est supra-vaginal.

**A VRAI** L'utérus est bien situé en dessous du péritoine.

**B VRAI** Chez la nullipare l'utérus est bien antéfléchi et antéversé cependant il arrive aussi que l'utérus soit rétroversé et rétrofléchi chez une femme ayant déjà accouché. Ce n'est pas une position pathologique de l'utérus.

**C VRAI** l'endomètre correspond à la paroi muqueuse de l'utérus et le myomètre correspond à sa couche musculaire.

**D VRAI**



*Schéma des différents ligaments attachant l'ovaire.*

**Rappel :** Les différents ligaments attachés à l'ovaire sont :

- Le ligament rond : ligament qui attache la corne utérine aux grandes lèvres.
- Le ligament propre de l'ovaire : ligament qui attache le bord médial de l'ovaire à la corne utérine.
- Le ligament suspenseur de l'ovaire : ligament qui attache le bord latéral de l'ovaire à la paroi abdominale.

**E VRAI** Cf schéma.

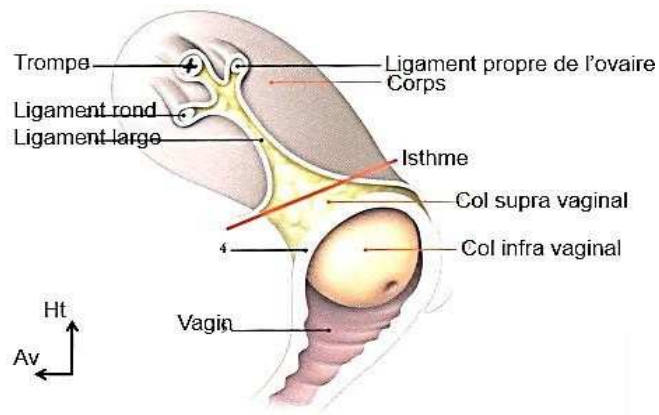


Schéma des rapports des différentes structures avec le ligament large du péritoine

### **Question 12 - Appareil reproducteur féminin - L'artère utérine : BCDE**

- A. L'artère utérine est une branche de l'artère iliaque commune.
- B. L'artère utérine circule sous le ligament large dans le paramètre.
- C. L'artère utérine croise l'uretère dans le paramètre.
- D. L'artère utérine participe à la vascularisation de la trompe utérine.
- E. L'artère utérine participe à la vascularisation de l'ovaire.

**A FAUX** l'artère utérine est une branche de l'artère iliaque interne, qui provient de l'artère iliaque commune.

**B VRAI** En effet après avoir passé l'épine ischiatique l'artère utérine rentre au niveau de son segment paramétrial qui correspond à la base du ligament large c'est-à-dire le paramètre.

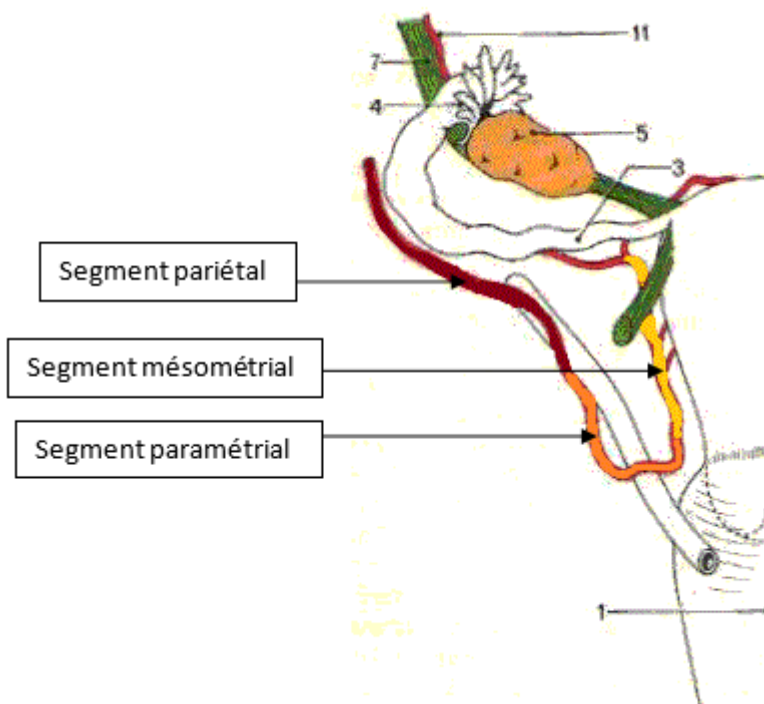
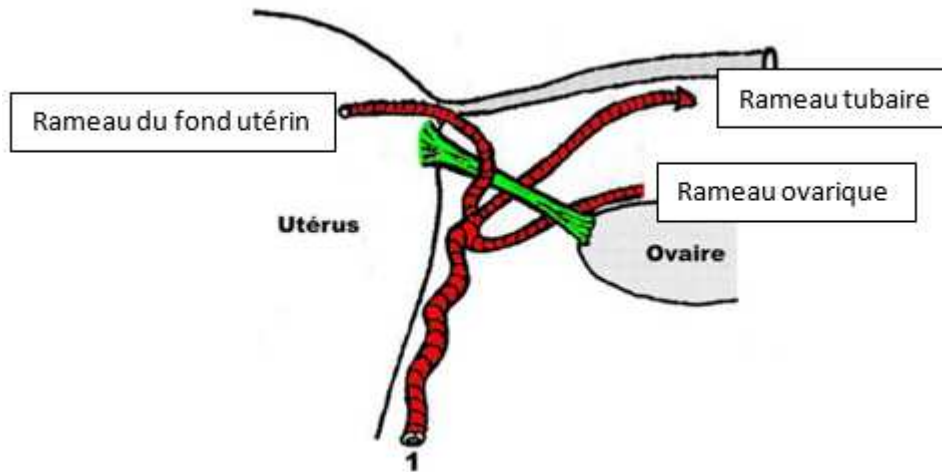


Schéma du trajet de l'artère utérine

**C VRAI** Elle croise l'uretère par l'avant à 6 cm du bord de l'utérus. C'est un repère utile pour les chirurgiens.

**D VRAI** L'artère utérine se termine en donnant 3 rameaux : le rameau du fond utérin, le rameau ovarique et le rameau tubaire.



*Schéma de la terminaison de l'artère utérine*

**E VRAI** cf item D.

### **Question 13 - Appareil reproducteur féminin - Les trompes utérines : BCD**

- A. La fécondation de l'ovaire se réalise dans les trompes utérines.
- B. Les trompes utérines sont situées à la partie supérieure du ligament large.
- C. Les trompes utérines comportent une partie intra-utérine.
- D. Les trompes utérines s'ouvrent par l'infundibulum dans la cavité péritonéale.
- E. Les trompes utérines disposent d'une muqueuse lisse.

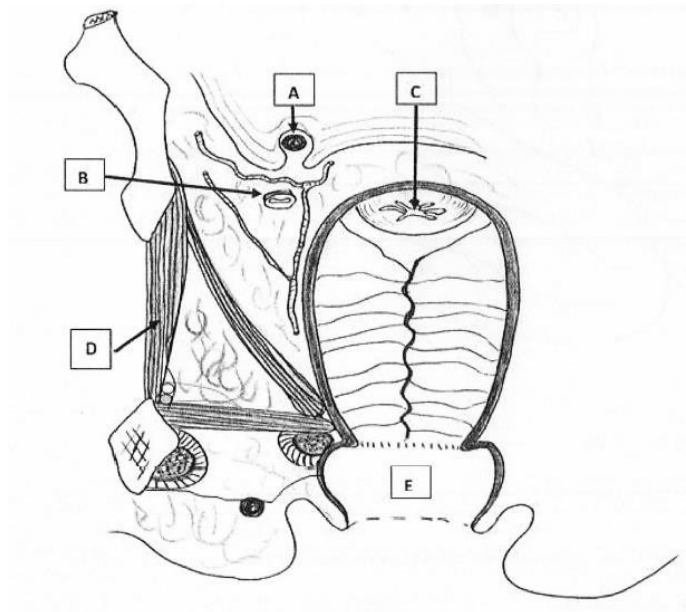
**A ITEM ANNULE** Ici le professeur Mertens a écrit fécondation de l'ovaire à la place de fécondation de l'ovocyte. Cependant la fécondation de l'ovocyte se réalise bien dans les trompes utérines et plus particulièrement au niveau de l'ampoule tubaire.

**B VRAI** La trompe utérine se trouve dans la partie supérieure du ligament large, le ligament rond se trouve dans la partie antérieure du ligament large et l'ovaire se trouve dans la partie postérieure du ligament large (cf schéma).





**Question 14 - Parmi ces annotations de la coupe coronale passant par le vagin, lesquelles sont vraies ? CE**



- A. Trompe
- B. Urètre
- C. Orifice externe du col de l'utérus
- D. Muscle obturateur externe
- E. Vestibule

**A FAUX** Il s'agit du ligament rond.

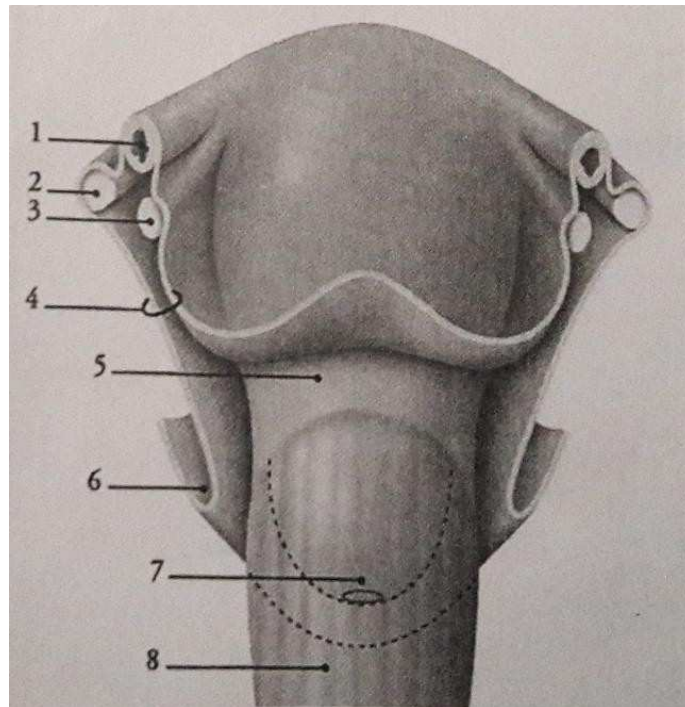
**B FAUX** Il s'agit de l'uretère.

**C VRAI**

**D FAUX** Il s'agit du muscle obturateur **interne**.

**E VRAI**

### Question 15 - Appareil reproducteur féminin : CD



- A. Ce dessin représente une vue dorsale de l'ensemble utéro-vaginal.
- B. La légende en 6 représente le cul de sac vésico-utérin.
- C. La légende 4 correspond à des feuilletts péritonéaux.
- D. La légende en 4 correspond au mésomètre.
- E. La légende 3 correspond au ligament propre de l'ovaire.

**A FAUX** Nous observons deux culs de sacs sur cette image ; afin de déterminer s'il s'agit d'une vue dorsale ou bien d'une vue ventrale de l'ensemble utéro-vaginal, il faut chercher à identifier ces deux culs de sacs.

Nous savons que le cul de sac recto-utérin (cul de sac de Douglas) descend jusqu'à la partie inférieure de l'utérus, ce qui correspond sur notre schéma au cul de sac en 6. Nous savons aussi que le cul de sac de Douglas est postérieur au cul de sac vésico-utérin (tout comme sur notre schéma). Nous pouvons donc affirmer que nous sommes en présence d'une vue ventrale, antérieure de l'ensemble utéro-vaginal.

**B FAUX** Il représente le cul de sac recto-utérin (= cul de sac de Douglas).

**C VRAI** La légende 4 correspond à l'accolement du péritoine des faces vésicale et intestinale de l'utérus, accolement formant le mésomètre.

**D VRAI** Le mésomètre est une structure latéro-utérine formée par le prolongement du péritoine des faces vésicale et intestinale de l'utérus.

**E FAUX** La légende 3 désigne une structure ligamentaire antérieure, recouverte par du péritoine et située à la jonction du mésosalpinx et de la partie antérieure du mésomètre : il s'agit donc du **ligament rond de l'utérus**.

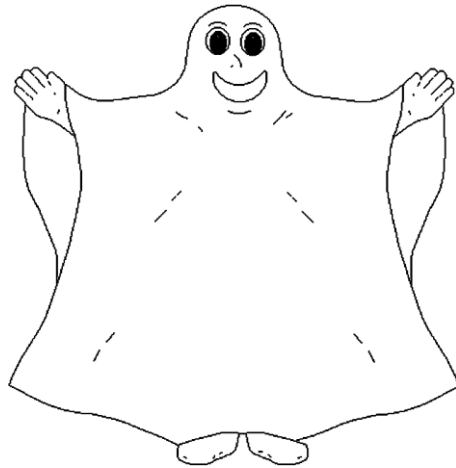
## **Question 16 - Appareil reproducteur féminin : ABCDE**

Le ligament large :

- A. Est une formation péritonéale à double feuillet.
- B. Le paramètre est situé sous le mésomètre.
- C. Le mésosalpinx prolonge en haut et latéralement le mésomètre.
- D. Le mésovarium est situé à la face postérieure du mésomètre.
- E. Le méso du ligament rond est situé à la face antérieure du mésomètre.

**A VRAI** Il est pair (un ligament large de chaque côté) et il est formé par le péritoine pariétal qui vient recouvrir l'utérus et les structures qui l'entourent. Ce ligament est tendu des bords de l'utérus aux parois latérales de l'excavation pelvienne.

Le Pr Mertens donnait une image très illustrative pour comprendre la structure de ce ligament : imaginez un homme se tenant debout, sa tête représentant l'utérus, ses bras les trompes utérines. Si on recouvrait cet homme avec un drap (= le péritoine), ce dernier passerait de part et d'autre des bras, et nous aurions en dessous de chaque bras deux feuillets accolés de ce drap, c'est pourquoi on parle de **structure à double feuillet**.



**B VRAI** Le paramètre est la base du ligament large, il est donc situé sous le mésomètre.

**C VRAI** Le mésosalpinx est la partie la plus haute du ligament large. Il « va » à la trompe utérine et prolonge latéralement et en haut le mésomètre (*cf image ci dessous*).

**D VRAI** Le mésovarium est le méso qui attache l'ovaire au mésomètre. Il est fixé à la jonction du mésosalpinx et de la face postérieure du mésomètre.

**E VRAI** Le méso du ligament rond porte le nom de méso funiculaire. Ce dernier naît à la jonction du mésosalpinx et de la face antérieure du mésomètre.