



# Tutorat Lyon Est

Années universitaires 2016 - 2022

## Unité d'Enseignement 7

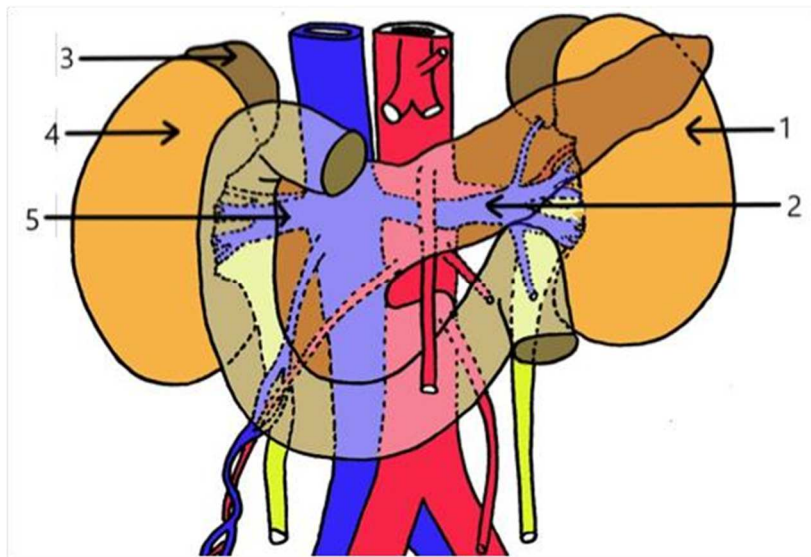
Appareil Urinaire

Questions

*NDLR : Les QCMs étant issus des annales des années précédentes, certains items peuvent par conséquent être hors-programme par rapport aux cours dispensés par les professeurs de l'année en cours.*

### **Question 1 – Appareil urinaire :**

Concernant cette vue antérieure de l'abdomen, quelle(s) proposition(s) est (sont) vraie(s) :



- A. 1 désigne le rein gauche
- B. 2 désigne la veine rénale gauche
- C. 3 désigne la glande surrénale droite
- D. 4 désigne le foie
- E. 5 désigne l'artère rénale droite

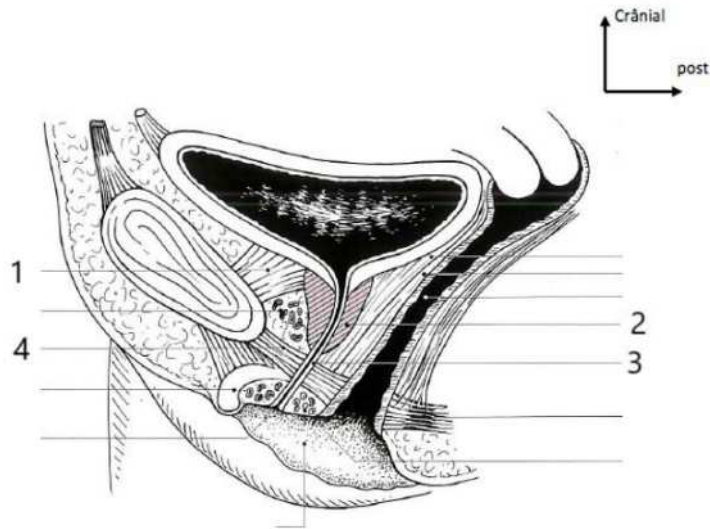
### **Question 2 – Appareil urinaire :**

Concernant la vessie, quelle(s) proposition(s) est (sont) vraie(s) :

- A. En réplétion, elle a une forme de tétraèdre.
- B. Sa face inférieure est recouverte de péritoine.
- C. Le trigone se situe sur sa face postérieure.
- D. Le col de la vessie se situe à son extrémité inférieure.
- E. Aucune des propositions précédentes n'est exacte.

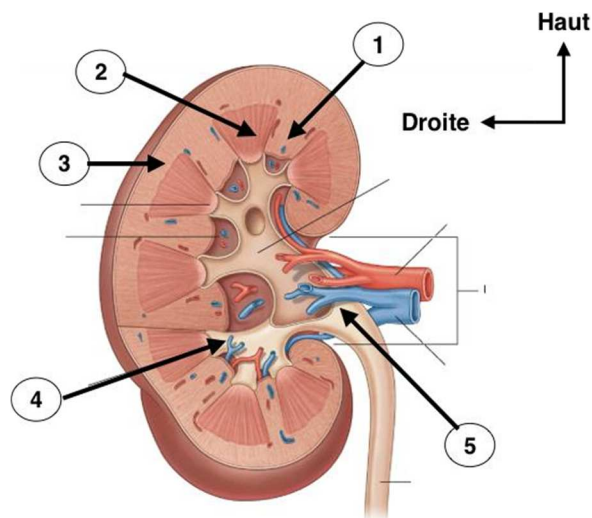
### Question 3 – Appareil Urinaire :

Concernant cette coupe sagittale du pelvis, quelle(s) proposition(s) est (sont) vraie(s) ?



- A. 1 désigne le ligament pubo-vésical.
- B. 2 désigne le sphincter externe de l'urètre.
- C. 3 désigne l'urètre.
- D. 4 désigne l'ouraque.
- E. Aucune des propositions précédentes n'est exacte.

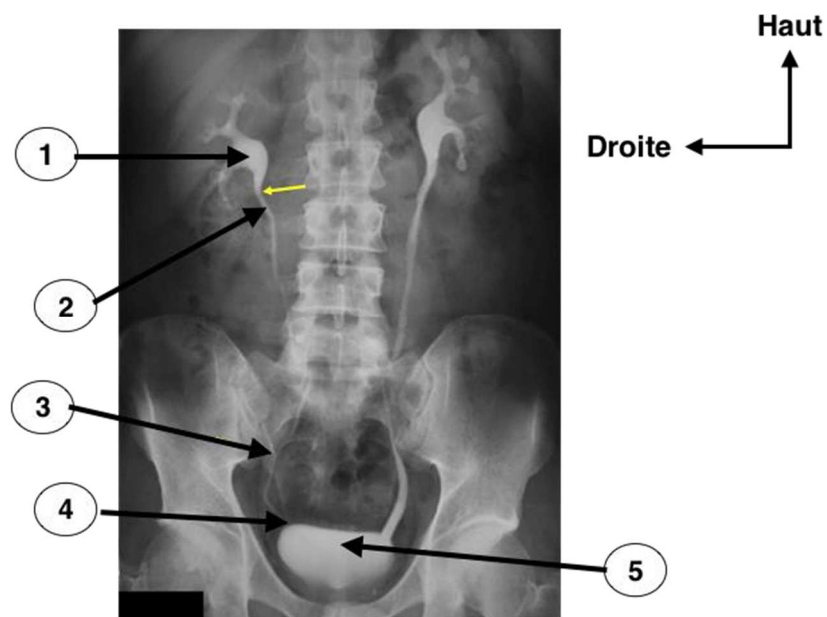
### Question 4 – Appareil urinaire – Rein :



© Elsevier. Drake et al: Gray's Anatomy for Students - www.studentconsult.com

- A. 1 désigne un pilier
- B. 2 désigne une pyramide
- C. 3 désigne le hile
- D. 4 désigne un calice
- E. 5 désigne le bassinot

### Question 5 – Appareil urinaire – Urètre :

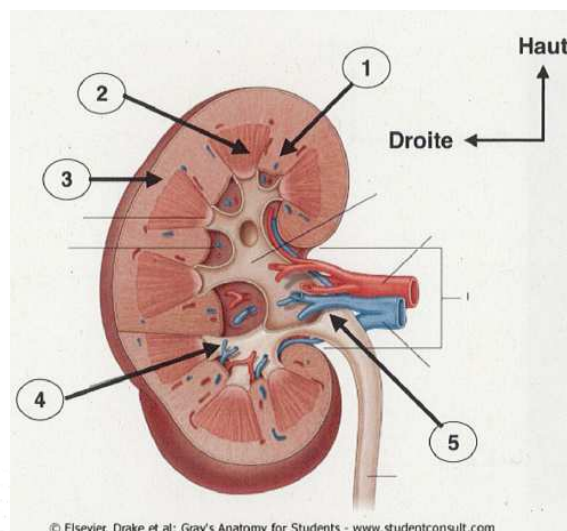


- A. 1 désigne une lithiase
- B. 2 désigne la jonction pyélo-uretérale
- C. 3 désigne l'uretère au passage du détroit supérieur du bassin
- D. 4 désigne l'uretère dans son trajet abdominal
- E. 5 désigne l'urètre.

### Question 6 – Appareil urinaire – Vessie :

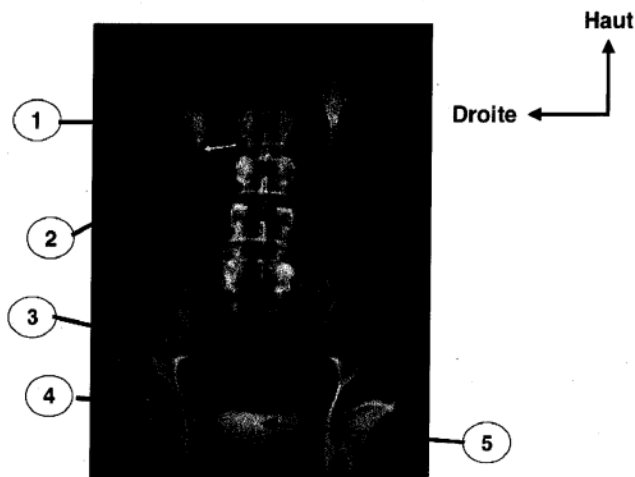
- A. La vessie possède une muqueuse urothéliale
- B. La vessie est un organe intra-péritonéal
- C. La vessie est fixée à la paroi abdominale par le ligament rond
- D. La vessie se vide sous l'action du détrusor
- E. La vessie est vascularisée par l'artère iliaque externe

### Question 7 – Appareil urinaire :



- A. 1 désigne une colonne rénale.
- B. 2 désigne le cortex rénal.
- C. 3 désigne le sinus rénal.
- D. 4 désigne un calice rénal.
- E. 5 désigne la médullaire rénale.

**Question 8 – Appareil urinaire :**



- A. 1 désigne le bassinet rénal.
- B. 2 désigne la jonction pyélo-uretérale.
- C. 3 désigne l'ouverture supérieure du bassin.
- D. 4 désigne une sonde double J.
- E. 5 désigne la vessie.

**Question 9 – Appareil urinaire :**

- A. La vessie possède une paroi extensible.
- B. Sa paroi interne est recouverte d'urothélium.
- C. Il existe un ligament ombilical à sa partie antérieure.
- D. Les uretères se connectent à sa face antérieure.
- E. Le détrusor est un muscle strié.

**Question 10 – Appareil urinaire :**

- A. L'urètre masculin est plus long que l'urètre féminin.
- B. L'urètre est divisé en 3 parties : prostatique, membraneuse et spongieuse.
- C. L'urètre masculin présente un sphincter strié unique.
- D. L'urètre permet l'exploration endoscopique de la vessie.
- E. L'urètre masculin est aussi un conduit génital.

### **Question 11 – Appareil urinaire – Rein :**

- A. Les reins sont situés en regard des niveaux vertébraux Th11 à L2-L3.
- B. Les reins sont situés dans la cavité péritonéale.
- C. Les calices sont formés par la réunion des bassinets.
- D. Les artères rénales se situent en avant des veines rénales.
- E. La veine rénale gauche passe dans une pince artérielle aortomésentérique.

### **Question 12 – Appareil urinaire – Uretère :**

- A. L'uretère est mobile dans son trajet entre les reins et la vessie.
- B. L'uretère présente un rétrécissement au passage du détroit supérieur du bassin.
- C. L'uretère croise l'artère iliaque commune à gauche.
- D. L'uretère rejoint la face antérieure de la vessie.
- E. L'uretère est « trop visible » sur une urographie intra veineuse en cas d'obstruction d'aval.

### **Question 13 – Appareil urinaire – Vessie :**

- A. La vessie possède une paroi inextensible.
- B. La paroi vésicale contient le muscle lisse détrusor.
- C. Le dôme vésical est recouvert de péritoine.
- D. L'uretère s'élargit en pénétrant dans la vessie.
- E. Le trigone est situé à la partie antérieure de la vessie.

### **Question 14 – Appareil urinaire – Urètre :**

- A. L'urètre masculin est plus court que l'urètre féminin.
- B. L'urètre masculin est divisé en urètre prostatique, membraneux, spongieux.
- C. L'urètre est entouré d'un sphincter unique.
- D. L'urètre permet le passage d'instruments endoscopiques.
- E. L'urètre est aussi un conduit génital chez l'homme.

### **Question 15 – Appareil urinaire – Rapports anatomiques :**

Parmi les éléments suivants, lequel(lesquels) est(sont) en rapport avec le rein droit ?

- A. Foie.
- B. Rate.
- C. Duodénum.
- D. Colon descendant.
- E. Pancréas.

**Question 16 – Appareil urinaire – Les pédicules vasculaires rénaux :**

- A. Les artères rénales naissent au niveau du disque intervertébral L1-L2
- B. L'artère gonadique gauche naît de l'artère rénale gauche
- C. La veine rénale droite est située en avant de l'artère rénale droite
- D. La veine rénale gauche passe entre l'aorte et l'artère mésentérique supérieure
- E. La veine gonadique droite se jette dans la veine rénale droite

**Question 17 – Appareil urinaire – L'uretère :**

- A. Dispose dans sa paroi d'une couche musculaire fine
- B. Fait suite directement aux grands calices
- C. Dans son trajet abdominal est situé dans l'espace rétro-péritonéal
- D. Dans son trajet pelvien est situé dans l'espace sous-péritonéal
- E. Chez la femme, passe sous l'artère utérine

**Question 18 – Appareil urinaire – L'urètre masculin :**

- A. Reçoit les voies spermatiques
- B. Comporte 3 courbures quand le pénis est flasque
- C. Traverse le corps caverneux
- D. Dispose d'un sphincter lisse dans le périnée
- E. Se termine par le méat de la fosse naviculaire

**Question 19 - Appareil urinaire – Le hile du rein est traversé par :**

- A. L'uretère.
- B. La veine rénale.
- C. L'artère rénale.
- D. Des lymphatiques.
- E. Des nerfs végétatifs.

**Question 20 - Appareil urinaire – La vessie :**

- A. La vessie est intrapéritonéale.
- B. La vessie, lorsqu'elle est vide, est située dans le petit bassin.
- C. La vessie est située en arrière de la symphyse pubienne.
- D. La vessie reçoit l'uretère au niveau de son col.
- E. La vessie dispose d'un muscle strié dans sa paroi : le détrusor.

**Question 21 - Appareil urinaire – Le rein :**

- A. le rein a son grand axe orienté vers le bas et le dedans
- B. le rein droit est plus bas que le rein gauche
- C. les reins sont situés entre les niveaux vertébraux Th10 à L1
- D. les reins sont recouverts par les onzième et douzième côtes
- E. les reins sont des organes intrapéritonéaux

**Question 22 - Appareil urinaire – L'uretère est rétréci au niveau :**

- A. de la jonction pyélo-urétérale
- B. de son croisement avec l'artère gonadique
- C. de l'ouverture supérieure du bassin
- D. de son croisement avec l'artère iliaque externe
- E. de sa pénétration dans la vessie

**Question 23 - Appareil urinaire – L'urètre masculin :**

- A. est un conduit urinaire et aussi génital
- B. comporte 3 courbures quand le pénis est flasque
- C. présente 3 portions successivement dans l'ordre : Prostatique – Spongieuse – Membraneuse
- D. dispose d'un sphincter sous prostatique interne strié
- E. se termine par un méat de la fosse naviculaire

**Question 24 - Appareil urinaire :**

Concernant les reins, quelle est ou quelles sont la ou les proposition(s) exacte(s) ?

- A. Le hile du rein droit se situe au niveau de L4.
- B. Le rein droit est situé un peu plus bas que le rein gauche.
- C. Le rein est entouré de graisse para rénale en contact direct avec lui.
- D. La veine gonadique gauche se jette dans la veine rénale.
- E. La médulla rénale est composée des pyramides, des colonnes et calices.

**Question 25 - Appareil urinaire :**

Concernant la vessie, quelle est ou quelles sont la ou les proposition(s) exacte(s) ?

- A. Lorsque la vessie contient plus de 350 ml, on parle de globe vésical.
- B. La face supérieure de la vessie est recouverte de péritoine viscéral.
- C. Le détrusor est un muscle strié qui permet la miction.
- D. Le ligament ombilical médian est également appelé ouraque.
- E. Le trigone est un muscle lisse contractile.