



# Tutorat Lyon Est

Années universitaires 2016 - 2022

## Unité d'Enseignement 7

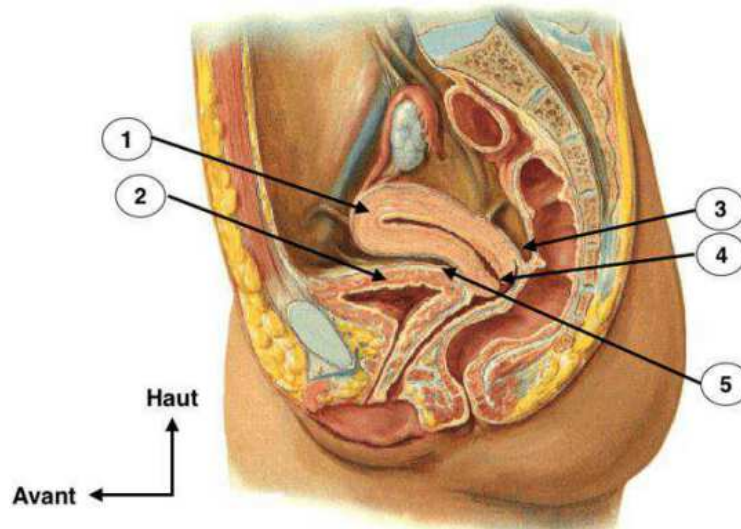
Appareil Reproducteur Féminin

Questions

*NDLR : Les QCMs étant issus des annales des années précédentes, certains items peuvent par conséquent être hors-programme par rapport aux cours dispensés par les professeurs de l'année en cours.*

### Question 1 – Appareil reproducteur de la femme :

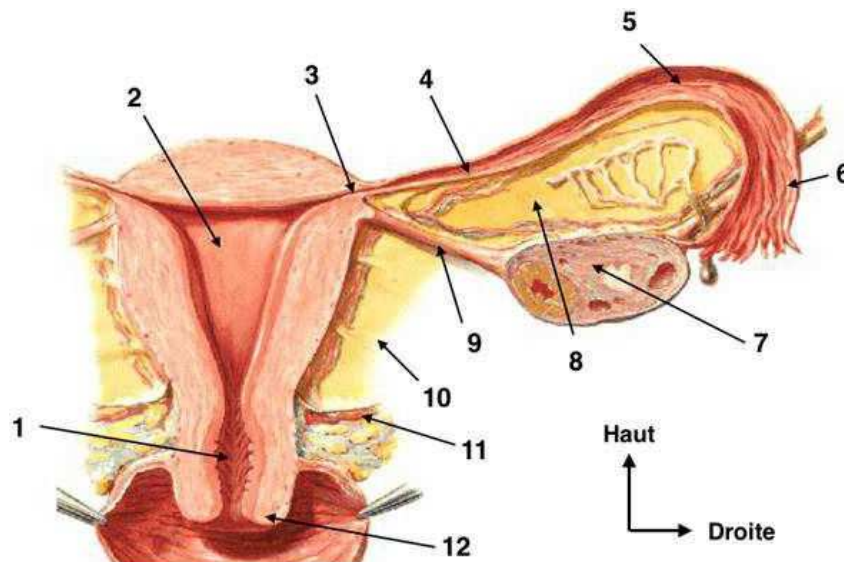
Sur la vue médiale ci jointe, quelle(s) proposition(s) est (sont) vraie(s) :



- A. 1 désigne le col utérin.
- B. 2 désigne le ligament large.
- C. 3 désigne le cul de sac utéro-rectal de Douglas.
- D. 4 désigne le centre tendineux du périnée.
- E. 5 désigne le cul de sac vésico-utérin.

### Question 2 – Appareil reproducteur de la femme :

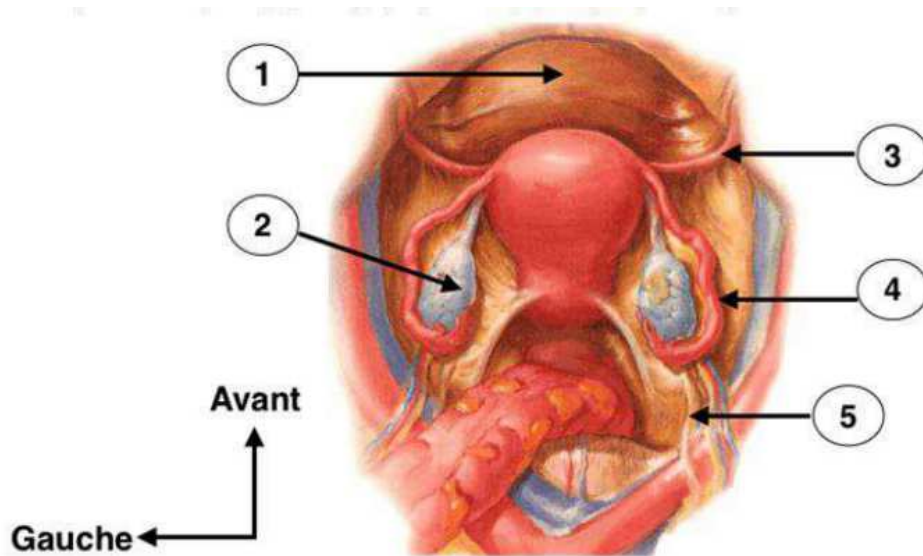
Sur la vue postérieure ci-jointe, quelle(s) proposition(s) est (sont) vraie(s) :



- A. 1 désigne le canal cervical.
- B. 3 désigne l'ampoule tubaire.
- C. 6 désigne l'infundibulum tubaire.
- D. 8 désigne le mésomètre.
- E. 9 désigne le ligament suspenseur de l'ovaire.

### Question 3 – Appareil reproducteur de la femme :

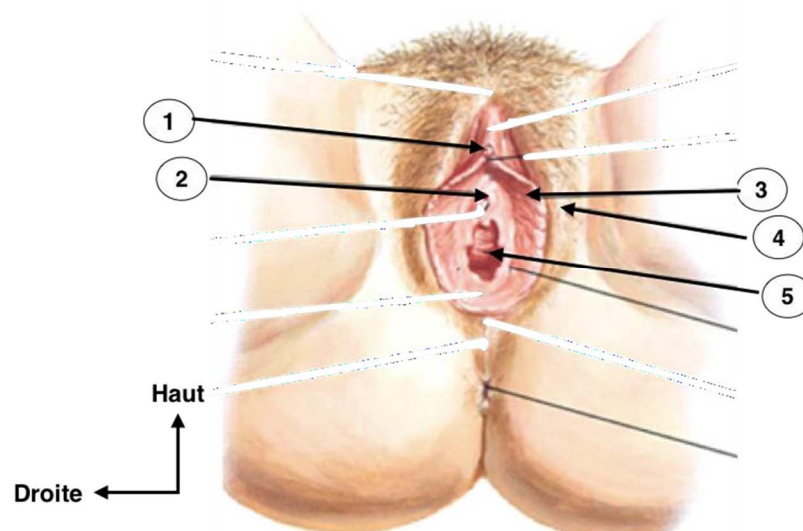
Sur la vue supérieure ci jointe, quelle(s) proposition(s) est (sont) vraie(s) :



- A. 1 désigne la symphyse pubienne.
- B. 2 désigne l'ovaire.
- C. 3 désigne une lame pubo-sacrée.
- D. 4 désigne l'ampoule tubaire.
- E. 5 désigne le ligament propre de l'ovaire.

### Question 4 - appareil génital féminin :

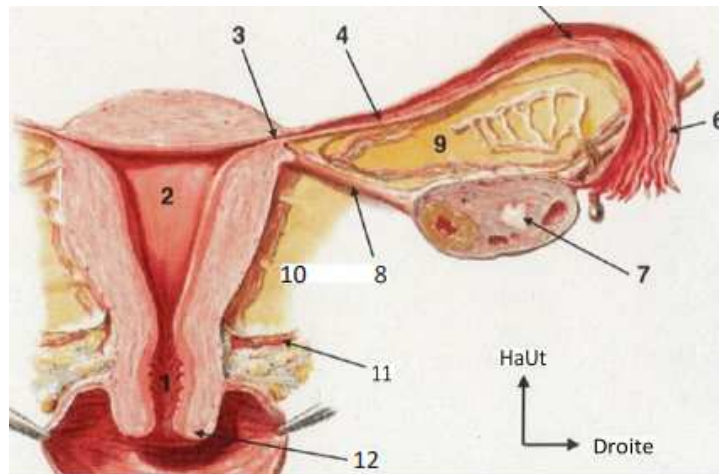
Concernant la vulve (vue en position gynécologique ci jointe) ; Parmi les propositions suivantes, laquelle (lesquelles) est (sont) vraie(s) ?



- A. 1 désigne le clitoris.
- B. 2 désigne l'orifice des glandes de Bartholin.
- C. 3 désigne les grandes lèvres.
- D. 4 désigne le sillon génito-fémoral.
- E. 5 désigne le vestibule vaginal.

### **Question 5 - Appareil génital féminin :**

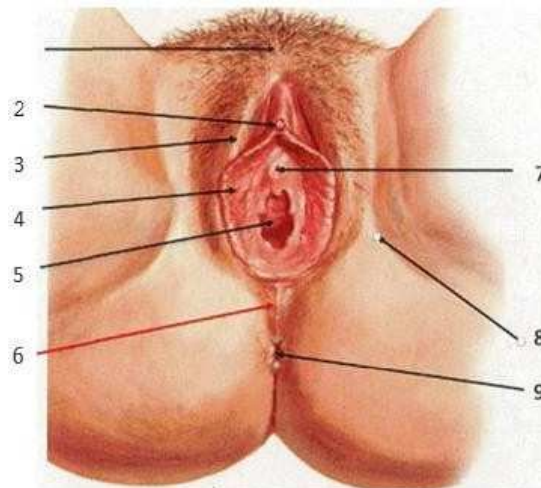
Concernant les annexes, parmi les propositions suivantes, laquelle (lesquelles) est (sont) correcte(s) ?



- A. 3 désigne l'ampoule tubaire
- B. 7 désigne l'ovaire
- C. 8 désigne le ligament suspenseur de l'ovaire
- D. 9 désigne le mésosalpinx
- E. 11 désigne l'artère utérine

### **Question 6 - Appareil génital féminin :**

Concernant la vulve, parmi les propositions suivantes, laquelle (lesquelles) est (sont) correcte(s) ?

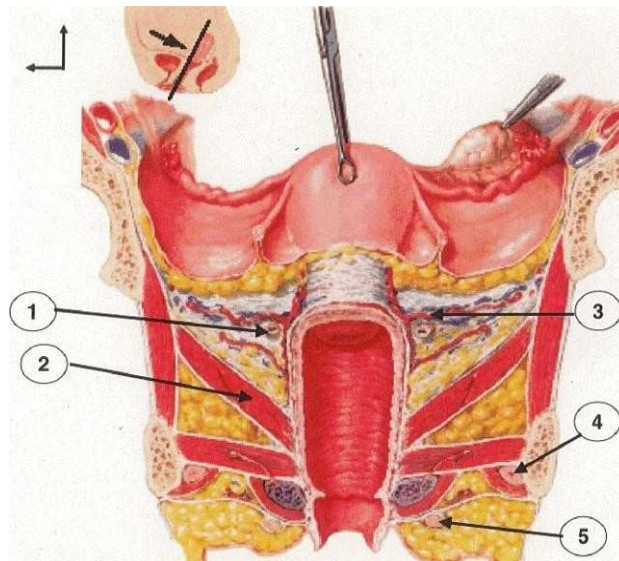


- A. 1 désigne le mont du pubis
- B. 2 désigne le clitoris
- C. 3 désigne une petite lèvre
- D. 5 désigne l'ostium urétral
- E. 7 désigne une glande vestibulaire



### **Question 7 – Appareil génital féminin :**

Concernant les rapports du vagin (figure ci jointe), parmi les propositions suivantes, laquelle (lesquelles) est (sont) correcte(s) ?



- A. 1 désigne l'uretère
- B. 2 désigne le muscle transverse profond
- C. 3 désigne l'artère gonadique / ovarique
- D. 4 désigne le corps spongieux
- E. 5 désigne le ligament rond

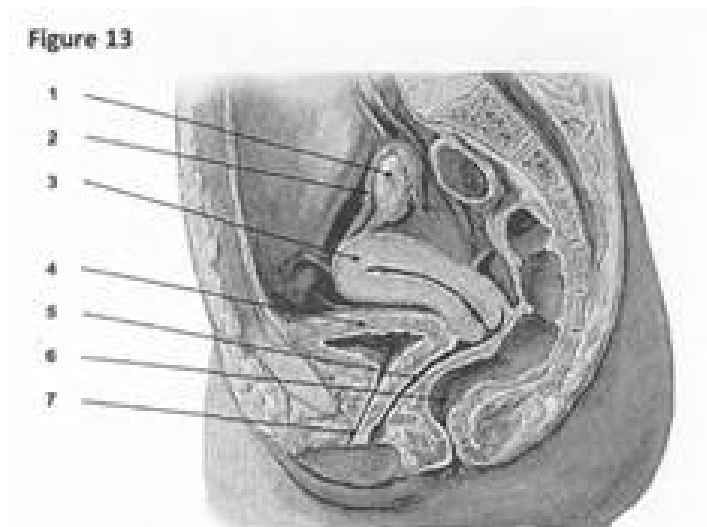
### **Question 8 – Appareil reproducteur féminin – Utérus :**

- A. L'utérus est constitué d'un corps, d'un isthme et d'un col
- B. L'utérus présente un axe rétro-versé dans la cavité pelvienne
- C. La muqueuse du corps est appelée myomètre
- D. L'artère utérine passe en arrière de l'urètre dans le paramètre
- E. L'artère utérine donne 3 branches : tubaire, ovarique et du fond utérin

### **Question 9 – Appareil reproducteur féminin – Annexes :**

- A. L'implantation de l'ovocyte a lieu dans l'infundibulum tubaire
- B. Le ligament large recouvrant les ovaires est appelé mésomètre
- C. Le ligament large est un simple feuillet péritonéal
- D. Les ovaires sont les seuls organes pelviens situés dans la cavité péritonéale
- E. Les ovaires produisent un ovocyte chaque semaine

**Question 10 – Appareil reproducteur féminin – Vagin et vulve – Figure n°13 :**



- A. 2 désigne l'ovaire
- B. 3 désigne le corps de l'utérus
- C. 4 désigne la vessie
- D. 5 désigne le rectum
- E. 7 désigne le vagin

**Question 11 - Appareil reproducteur féminin - L'utérus :**

- A. L'utérus est un organe sous péritonéal.
- B. L'utérus est normalement antéversé et antéfléchi chez la nullipare.
- C. L'endomètre correspond à sa paroi muqueuse.
- D. L'utérus est relié à l'ovaire par le ligament propre de l'ovaire.
- E. Une partie du col de l'Utérus est supra-vaginal.

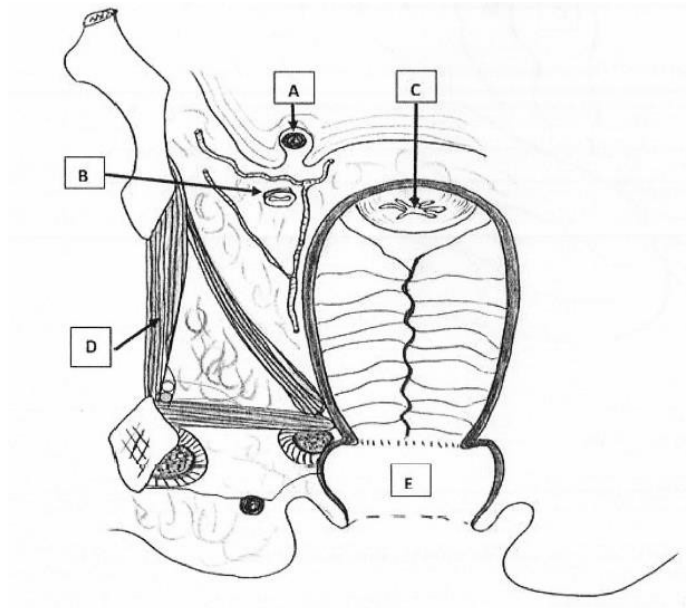
**Question 12 - Appareil reproducteur féminin - L'artère utérine :**

- A. L'artère utérine est une branche de l'artère iliaque commune.
- B. L'artère utérine circule sous le ligament large dans le paramètre.
- C. L'artère utérine croise l'uretère dans le paramètre.
- D. L'artère utérine participe à la vascularisation de la trompe utérine.
- E. L'artère utérine participe à la vascularisation de l'ovaire.

**Question 13 - Appareil reproducteur féminin - Les trompes utérines :**

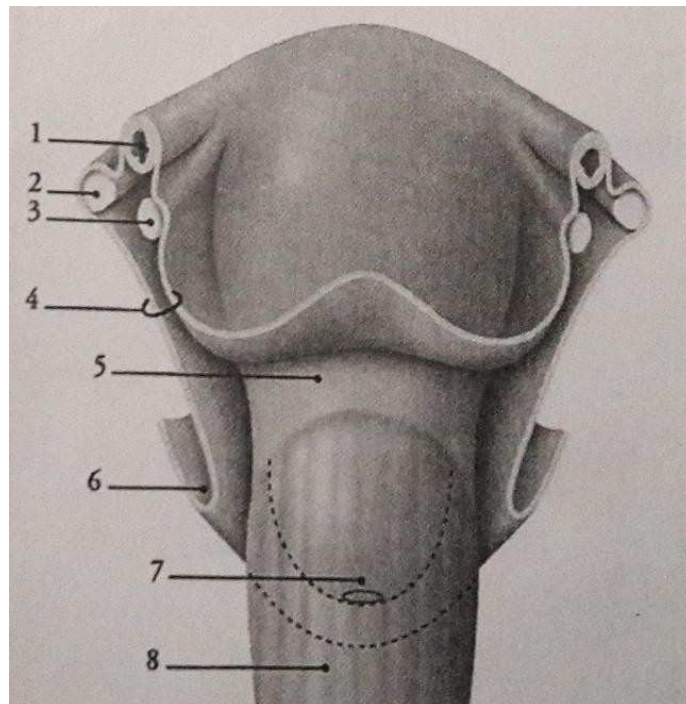
- A. La fécondation de l'ovaire se réalise dans les trompes utérines.
- B. Les trompes utérines sont situées à la partie supérieure du ligament large.
- C. Les trompes utérines comportent une partie intra-utérine.
- D. Les trompes utérines s'ouvrent par l'infundibulum dans la cavité péritonéale.
- E. Les trompes utérines disposent d'une muqueuse lisse.

**Question 14 - Parmi ces annotations de la coupe coronale passant par le vagin, lesquelles sont vraies ?**



- A. Trompe
- B. Urètre
- C. Orifice externe du col de l'utérus
- D. Muscle obturateur externe
- E. Vestibule

**Question 15 - Appareil reproducteur féminin :**



- A. Ce dessin représente une vue dorsale de l'ensemble utéro-vaginal.
- B. La légende en 6 représente le cul de sac vésico-utérin.

- C. La légende 4 correspond à des feuillets péritonéaux.
- D. La légende en 4 correspond au mésomètre.
- E. La légende 3 correspond au ligament propre de l'ovaire.

**Question 16 - Appareil reproducteur féminin :**

Le ligament large :

- A. Est une formation péritonéale à double feuillet.
- B. Le paramètre est situé sous le mésomètre.
- C. Le mésosalpinx prolonge en haut et latéralement le mésomètre.
- D. Le mésovarium est situé à la face postérieure du mésomètre.
- E. Le méso du ligament rond est situé à la face antérieure du mésomètre.