



# Tutorat Lyon Est

Années universitaires 2016 - 2022

## Unité d'Enseignement 7

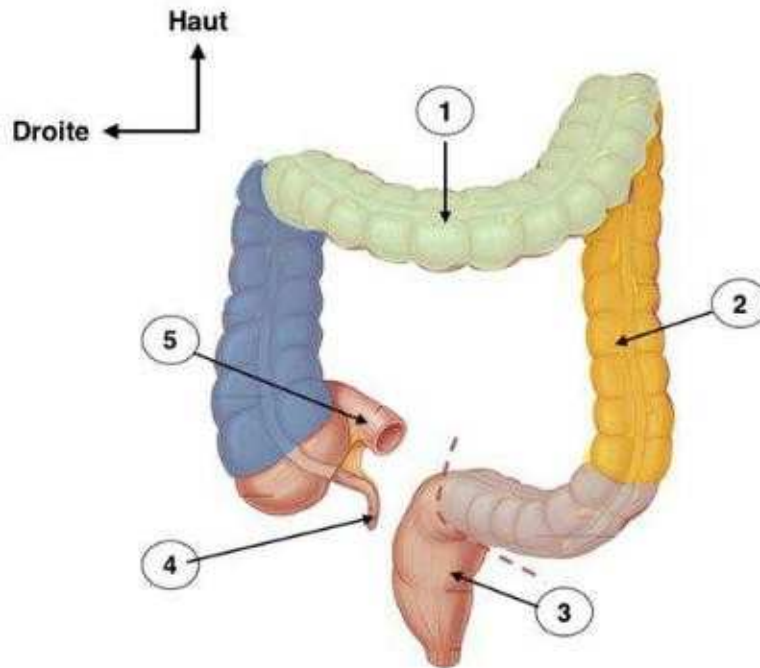
Appareil Digestif

Questions

*NDLR : Les QCMs étant issus des annales des années précédentes, certains items peuvent par conséquent être hors-programme par rapport aux cours dispensés par les professeurs de l'année en cours.*

### Question 1 – Appareil digestif :

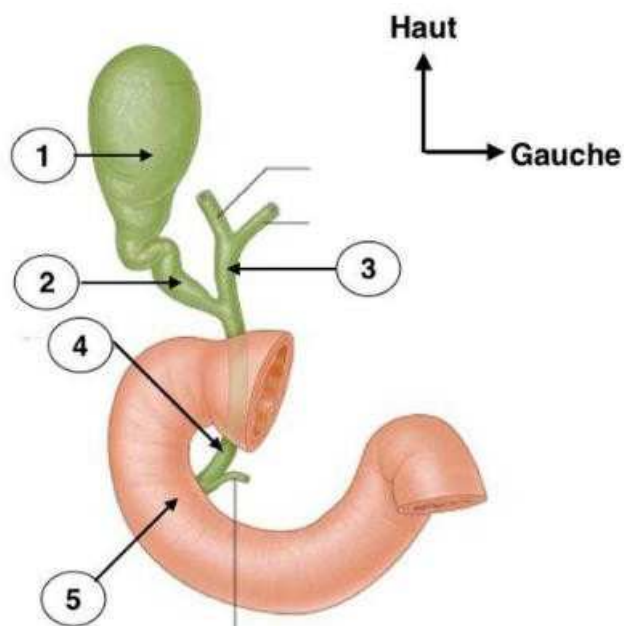
Sur la vue antérieure ci jointe, quelle(s) proposition(s) est (sont) vraie(s) ?



- A. 1 désigne le méso côlon.
- B. 2 désigne le côlon ascendant.
- C. 3 désigne une portion mobile du côlon.
- D. 4 désigne l'appendice (iléo-caecal).
- E. 5 désigne la jonction iléo-jéjunale.

### Question 2 – Appareil digestif :

Sur la vue antérieure ci jointe, quelle(s) proposition(s) est (sont) vraie(s) ?



- A. 1 désigne la vésicule biliaire.
- B. 2 désigne le conduit cholédoque.
- C. 3 désigne le conduit hépatique commun.
- D. 4 désigne le conduit pancréatique principal.
- E. 5 désigne le 2 duodénum.

### **Question 3 – Appareil digestif :**

Concernant l'œsophage, parmi les propositions suivantes, laquelle (lesquelles) est (sont) vraie(s) ?

- A. C'est un conduit musculo-cartilagineux faisant suite au laryngo-pharynx.
- B. Dans sa portion cervicale, il est situé en avant et à gauche du rachis.
- C. Dans sa portion thoracique, il est situé dans le médiastin moyen.
- D. Dans sa portion thoracique, il passe en arrière de l'oreillette droite.
- E. Il traverse le diaphragme en regard de la vertèbre T10.

### **Question 4 – Appareil digestif :**

Parmi les structures anatomiques suivantes, laquelle (lesquelles) est (sont) vascularisée(s) par le tronc artériel cœliaque ?

- A. Le foie.
- B. Le pancréas.
- C. L'intestin grêle.
- D. La rate.
- E. La vésicule biliaire.

### **Question 5 – Appareil digestif :**

Parmi les structures anatomiques suivantes, laquelle (lesquelles) possède(nt) un drainage veineux par la veine porte ?

- A. La rate.
- B. La vésicule biliaire.
- C. La totalité du rectum.
- D. Le côlon droit.
- E. L'iléon.

### **Question 6 – Appareil digestif – L'œsophage :**

- A. Est un conduit musculo-membraneux qui relie le laryngopharynx à l'estomac
- B. L'œsophage cervical est situé en avant du rachis des niveaux vertébraux C6 à Th1
- C. L'œsophage thoracique est situé dans le médiastin moyen
- D. Le hiatus œsophagien du diaphragme est situé au niveau vertébral Th10
- E. Se termine dans le fundus gastrique

**Question 7 – Appareil digestif - L'estomac :**

- A. Est le segment le plus dilaté du tube digestif
- B. Joue un rôle dans la digestion des aliments
- C. Est séparé du duodénum par le pylore
- D. Comporte un bord gauche appelé petite courbure
- E. Est attaché à la rate par le petit omentum

**Question 8 – Appareil digestif – Glandes salivaires :**

- A. Les glandes sublinguales sont les plus volumineuses
- B. Les glandes parotides sont traversées par les nerfs crâniens n° VII
- C. Tous les conduits excréteurs de toutes les glandes salivaires s'ouvrent dans la cavité buccale
- D. Les glandes submandibulaires disposent chacune de plusieurs conduits excréteurs
- E. Les glandes submandibulaires sont situées en avant des glandes sublinguales

**Question 9 – Appareil digestif – Vascularisation du rectum :**

- A. La vascularisation artérielle du rectum provient en totalité de branches de l'artère mésentérique inférieure
- B. La veine rectale inférieure se draine dans la veine mésentérique inférieure
- C. La veine rectale moyenne se draine dans la veine mésentérique inférieure
- D. La veine porte reçoit du sang veineux en provenance du rectum
- E. Les vaisseaux lymphatiques sont drainés vers des nœuds péri-aortiques et péri veine cave inférieure

**Question 10 – Appareil digestif – Œsophage :**

- A. La partie thoracique est plus longue que la partie cervicale
- B. La partie cervicale est située en avant et à droite du rachis
- C. La partie thoracique est située dans le médiastin moyen
- D. La partie thoracique est située entre les niveaux vertébraux Th1 et Th10
- E. L'œsophage est croisé sur son flanc droit par la crosse aortique

**Question 11 – Appareil digestif – L'estomac :**

- A. Est la portion la plus dilatée du tube digestif
- B. Sa grande courbure correspond à son bord droit
- C. L'antrum pylorique se continue directement par le duodénum
- D. Dispose d'une muqueuse lisse
- E. Est vascularisé par les 3 branches du tronc cœliaque

**Question 12 – Appareil digestif – Les portions mobiles (non accolées) du côlon sont ? :**

- A. Côlon ascendant
- B. Côlon transverse
- C. Côlon sigmoïde
- D. Côlon descendant
- E. Aucune

**Question 13 – Appareil digestif – Le pancréas :**

- A. Dispose d'un canal excréteur s'abouchant dans la 3ème portion du duodénum
- B. Est traversé par la voie biliaire principale
- C. Est situé en avant de la veine cave inférieure
- D. Sa queue est en rapport avec la rate
- E. Son crochet est croisé par les vaisseaux mésentériques supérieurs

**Question 14 - Appareil digestif – Pharynx :**

- A. Le pharynx est un conduit musculo-cartilagineux.
- B. Le pharynx s'étend de la base du crâne à l'œsophage.
- C. Le pharynx communique avec les fosses nasales et la cavité buccale.
- D. Le pharynx communique avec le larynx.
- E. Le pharynx est formé de 3 étages dont 2 reçoivent le bol alimentaire.

**Question 15 - Appareil digestif – Duodénum :**

- A. Le duodénum appartient à l'intestin grêle.
- B. Il est séparé de l'estomac par le cardia.
- C. Le duodénum se prolonge par l'iléon.
- D. La portion D3 du duodénum correspond à sa partie inférieure.
- E. Le cadre duodénal est centré en regard de la vertèbre L1.

**Question 16 - Appareil digestif – Le colon :**

- A. Le colon se termine à la jonction recto-anale.
- B. Le colon est recouvert de 3 bandelettes longitudinales, les tænia coli.
- C. Les portions transverse et sigmoïdienne du colon sont les seules mobiles.
- D. Le caecum correspond au bas-fond du colon descendant.
- E. Le colon sigmoïde est vascularisé par l'artère mésentérique inférieure.

**Question 17 - Appareil digestif – Le foie :**

- A. Le foie est un organe thoraco-abdominal.
- B. Le foie est situé dans la cavité abdominale.
- C. Le foie est situé au-dessus de l'angle colique gauche.
- D. Le foie est formé par 3 lobes.
- E. Le foie est le plus volumineux viscère de l'organisme.

**Question 18 - Appareil digestif – Les 3 branches directes du tronc cœliaquesont :**

- A. L'artère splénique.
- B. L'artère mésentérique supérieure.
- C. L'artère gastrique droite.
- D. L'artère gastrique gauche.
- E. L'artère hépatique commune.

**Question 19 - Appareil digestif – L'œsophage :**

- A. est un conduit musculo-membraneux qui relie le laryngopharynx à l'estomac
- B. l'œsophage cervical est situé en avant du rachis des niveaux vertébraux C6 à Th1
- C. l'œsophage thoracique est situé dans le médiastin moyen
- D. le hiatus œsophagien du diaphragme est situé au niveau vertébral Th10
- E. se termine dans le fundus gastrique

**Question 20 - Appareil digestif – Les rapports viscéraux du duodénum sont :**

- A. le rein droit en arrière
- B. la veine cave inférieure en avant
- C. les veine et artère mésentériques supérieures en avant de la partie descendante du duodénum
- D. le colon transverse en avant
- E. la rate à droite

**Question 21 - Appareil digestif :**

- A. La bouche œsophagienne est située en regard de C4.
- B. La jonction entre œsophage cervical et œsophage thoracique se fait en Th1.
- C. La jonction entre œsophage thoracique et œsophage abdominal se fait en Th12.
- D. L'œsophage thoracique mesure 25 cm de long.
- E. L'arc aortique induit un rétrécissement physiologique de l'œsophage.

### **Question 22 - Appareil digestif :**

Concernant le duodénum et le pancréas, quelle est ou quelles sont la ou les proposition(s) exacte(s).

- A. En projection antéropostérieure, le cadre duodénal entoure le corps de L3.
- B. Le canal pancréatique principal s'abouche dans le deuxième duodénum.
- C. Le deuxième duodénum est situé ventralement au pédicule rénal droit.
- D. La veine cave inférieure passe dorsalement à la tête du pancréas.
- E. Les vaisseaux mésentériques supérieurs passent ventralement au troisième duodénum.