



Réunion de rentrée

L3 Sciences pour la Santé



Claire PERRIN et Marie VIPREY

Responsables de la Licence

**Responsables
de la Licence**

Cyrille Colin
cyrille.colin@univ-lyon1.fr

Claire Perrin
Claire.perrin@univ-lyon1.fr

**Responsable
accès Santé**

Christine Lasset
christine.lasset@univ-lyon1.fr

**Responsables
de la L1**

Marie Avillac
marie.avillac@univ-lyon1.fr

Mathieu Fauvernier
Mathieur.fauvernier@chu-lyon.fr

**Responsables
de la L2**

Claire Gaillard
Claire.gaillard@univ-lyon1.fr

Fabien Van Coppenolle
Fabien.van-coppenolle@univ-lyon1.fr

**Responsables
de la L3**

Claire Perrin
Claire.perrin@univ-lyon1.fr

Marie Viprey
Marie.viprey01@chu-lyon.fr

Scolarité

Julie Raphaël
licence.sps@univ-lyon1.fr

Former pour les métiers émergents de la e-santé

► Santé connectée



*Equipe
pédagogique
pluridisciplinaire*

► Santé publique : accompagnement des usagers et promotion de la santé des populations



Un programme construit autour de 2 axes d'enseignements

L'objectif est d'apporter une formation solide dans les domaines

► Scientifiques

- la physiologie et la physiopathologie humaine
- l'informatique
- les mathématiques et les statistiques appliquées à la santé
- les dispositifs médicaux et la science de la donnée...



► Des Sciences Humaines et Sociales

- la psychologie de la santé et du handicap
- connaissances des secteurs sanitaire, social et médico-social
- la sociologie et anthropologie de la santé, de l'innovation ...



en plaçant toujours la personne malade/patient/usager au sein d'un parcours de soin personnalisé

Compétences communes

- Connaître la physiologie et les pathologies des grandes fonctions, maîtriser les outils diagnostiques et physiopathologiques, appréhender les problématiques liées au vieillissement, au handicap et aux maladies chroniques
- Connaître les droits des professionnels et des usagers dans les secteurs sanitaire, social et médico-social, ainsi que les conséquences juridiques des innovations en santé
- Maîtriser les mathématiques et les statistiques appliqués à la santé.
- Développer des compétences :
 - de communication au sujet de l'identité professionnelle
 - de gestion de projet
 - d'éducation thérapeutique



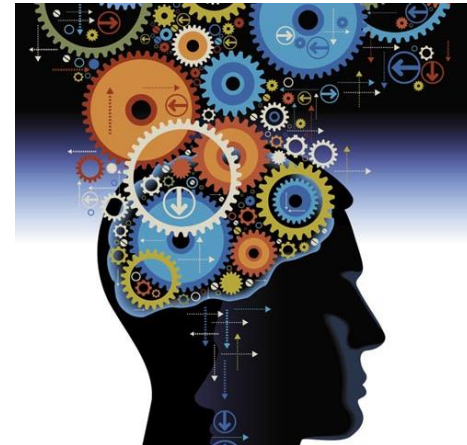
Compétences développées dans les deux parcours

Parcours objets connectés

- Approfondissement des connaissances en statistique, data science et en instrumentation des dispositifs médicaux connectés
- Stage en entreprise

Parcours Santé publique : accompagnement, médiation et promotion de la santé

- Approfondissement des connaissances en sociologie de la santé, des organisations et de l'innovation
- Stage dans une organisation sanitaire, sociale ou médico-sociale



Compétences transversales (excepté pour les LAS)

- ▶ Communiquer en **anglais** (écrit et oral) : jeudi matin

Tests de niveau pour constituer 3 groupes de niveau (L2 et L3 réunis)

- ▶ **A1-A2** Groupe élémentaire : remotiver – remédier
- ▶ **B1-B2** Groupe intermédiaire : remotiver – compléter
- ▶ **C1-C2** Groupe avancé : approfondir – enrichir

**Test de positionnement
une fois l'inscription
réalisée par l'enseignant
responsable**

- ▶ Développer sa culture sportive et du sport-santé : vendredi après-midi

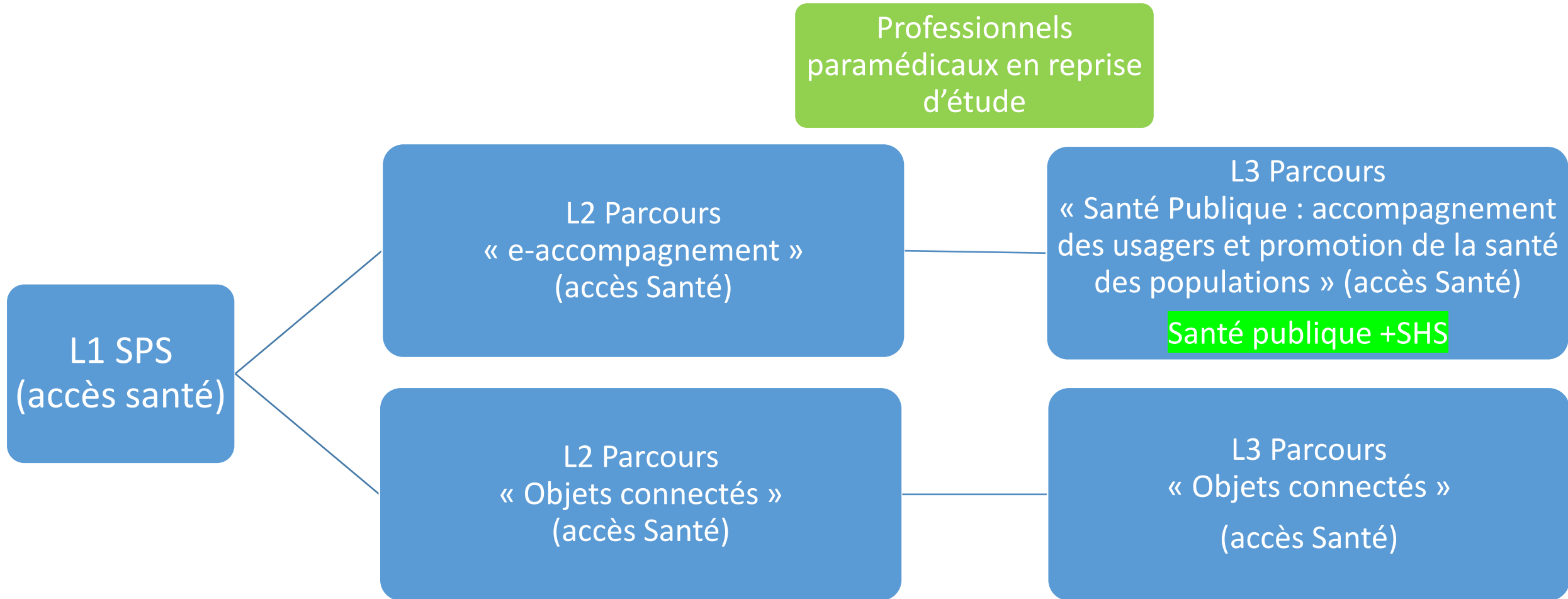
1 pratique au choix parmi

- ▶ Escalade
- ▶ Crossfit – fitness
- ▶ Volley-ball
- ▶ Musculation
- ▶ Step - fitness

Pratique partagée L1 – L2 – L3



L3 SPS



Contenu des enseignements : L3 Sciences pour la Santé – Semestre 5

Droit et éthique en santé (3 ECTS)	Management de la qualité et des risques en santé (3 ECTS)	Vieillesse-maladies (3 ECTS)	Education thérapeutique (3 ECTS)	Promotion /médiation/ éducation à la santé des populations niveau 1 (3 ECTS)	Physiologie et pathologies des grandes fonctions (3 ECTS)	Evaluation des parcours de santé (3 ECTS)	Promotion/ éducation/ médiation à la santé des populations niveau 2 (3 ECTS)	Méthodes de recherche qualitative en santé (3 ECTS)	Sport (1 ECTS)	Anglais (2 ECTS)
						Physiologie et pathologies des grandes fonctions « avancé » (3 ECTS)	Instrumentation des dispositifs médicaux connectés (6 ECTS)			

Parcours Santé Publique : accompagnement des parcours et promotion de la santé des populations

Parcours Objets connectés

Contenu des enseignements : L3 Sciences pour la Santé – Semestre 5

Libellé de l'UE	Semestre	Nombre d'ECTS	Parcours	Responsables
Physiologie et pathologies des grandes fonctions	S5	3 ECTS	Santé Publique et Objet Connecté	Fabien Van Coppenolle et Marie Avillac
Droit et éthique en santé	S5	3 ECTS	Santé Publique et Objet Connecté	Claire Perrin et Marion Girer
Management de la qualité et des risques en santé	S5	3 ECTS	Santé Publique et Objet Connecté	Philippe Michel
Vieillesse-maladies-déficiences mentales et prévention	S5	3 ECTS	Santé Publique et Objet Connecté	Thomas Gilbert
Education thérapeutique	S5	3 ECTS	Santé Publique et Objet Connecté	Teddy Novais et Delphine Hoegy
Promotion / médiation / éducation à la santé niveau 1	S5	3 ECTS	Santé Publique et Objet Connecté	Christine Lasset et Arnaud Simeone
Evaluation des parcours de santé	S5	3 ECTS	Santé Publique	Cyrille Colin et Asma Fares
Méthodes de recherche qualitative en santé	S5	3 ECTS	Santé Publique	Claire Perrin et Gwenola Le Naour
Promotion / médiation / éducation à la santé niveau 2	S5	3 ECTS	Santé Publique	Christine Lasset
Physiologie et pathologies des grandes fonctions – « avancé »	S5	3 ECTS	Objet Connecté	Fabien Van Coppenolle et Marie Avillac
Instrumentation des dispositifs médicaux connectés	S5	6 ECTS	Objet Connecté	Norbert Noury
Sport	S5	1 ECTS	Transversal	Line Bianchini
Anglais	S5	2 ECTS	Transversal	Enseignant à confirmer

Contenu des enseignements : L3 Sciences pour la Santé – Semestre 6

Outils diagnostiques et physiopathologiques (3 ECTS)	Math et stat appliquées à la santé (3 ECTS)	Gestion de projet (3 ECTS)	Politiques publiques de santé (3 ECTS)	Stage en entreprise (6 ECTS)	Handicap et maladie (3 ECTS)	Concept et savoirs de base en Santé Publique (3 ECTS)	Accompagner le développement de l'autonomie dans les parcours de soins et de santé (6 ECTS)		Parcours Santé Publique : accompagnement des parcours et promotion de la santé des populations
						Conséquences juridiques des innovations en santé (3 ECTS)	Data sciences Applications en santé (3 ECTS)	Informatique Applications en santé (3 ECTS)	

Contenu des enseignements : L3 Sciences pour la Santé – Semestre 6

Libellé de l'UE	Semestre	Nombre d'ECTS	Parcours	Responsable
Outils diagnostiques et physiopathologiques	S6	3 ECTS	Santé Publique et Objet Connecté	Jérôme Josse
Math et stat appliquées à la santé	S6	3 ECTS	Santé Publique et Objet Connecté	Mathieu Fauvernier et Laurent Pujomenjouet
Gestion de projet	S6	3 ECTS	Santé Publique et Objet Connecté	Thomas Zielinski
Stage en entreprise	S6	6 ECTS	Santé Publique et Objet Connecté	Thomas Zielinski et Marlène Gonzalez Sancès
Situation de Handicap, maladie chronique et qualité de vie	S6	3 ECTS	Santé Publique et Objet Connecté	Sophie Berthouze
Politiques publiques	S6	3 ECTS	Santé Publique et Objet Connecté	Claire Perrin et Gwenola Le Naour
Accompagner le développement de l'autonomie dans les parcours de soins et de santé	S6	6 ECTS	Santé Publique	Claire Perrin
Concept et savoirs de base en Santé Publique	S6	3 ECTS	Santé Publique	Marie Viprey et Christine Lasset
Conséquences juridiques des innovations en santé	S6	3 ECTS	Objet Connecté	Maud Cintrat
Data sciences Applications en santé	S6	3 ECTS	Objet Connecté	Clément Viricel
Informatique Applications en santé	S6	3 ECTS	Objet Connecté	Sabri Ben Naceur

Les sites de Rockefeller et de Laennec



→ Accès piéton au domaine

▲ Entrée bâtiment



Organisation de l'année

Réunion de rentrée : le 30 août 2024

Début des cours : le 2 septembre 2024

Vacances d'automne : du 26 octobre au 3 novembre inclus (semaine 44)

Vacances de Noël : du 21 décembre au 5 janvier inclus (semaines 52 et 1)

Vacances d'hiver : du 1^{er} au 9 mars inclus (semaine 10)

Semaines de révision

Du 2 au 6 décembre (semaine 49)

Du 17 au 21 mars (semaine 12)

Organisation de l'année 2024-25

Examens

Semestre 1 session 1	Du lundi 9 au vendredi 13 décembre 2024
Semestre 2 session 1	Fin mars/début avril 2025
Semestre 1 et 2 session 2	Du Lundi 23 juin au vendredi 27 juin 2023
Mineure Santé	
Session 1	17 et 18 avril 2025
Session 2	20 juin 2025

Stage et mémoire

Stage	De début avril à fin mai 2025 (8 semaines min)
Rendu mémoire	Mi mai 2024
Soutenance mémoire	Fin mai/début juin 2024

Jurys

Jury technique	Semaine du 2 juin 2025
Jury de L3 et de Licence SPS	Début juillet 2025

Modalités de contrôle des connaissances

Validation de l'année : la validation de la licence est annualisée, il n'y aura aucun jury à la fin de semestre 1

Il faut obtenir une moyenne générale de l'année $\geq 10/20$ au bloc disciplinaire S1+S2

Il faut avoir validé ses blocs transverses (S1+S2)

Engagement des étudiants

Dossiers de candidature « Engagement des étudiants » à déposer avant le 4 novembre 2024

Quelles activités sont éligibles ?

- Etudiant (membres ACTIFS uniquement) exerçant une activité bénévole au sein d'une association régie par la loi du 1er juillet 1901
- Activités d'élus étudiants
- Activité professionnelle salariée ou non
- Engagement dans la réserve opérationnelle (armée, police nationale)
- Engagement de sapeur-pompier volontaire
- Volontariat en mission de service civique
- Volontariat dans les armées
- Etudiant bénéficiant d'un statut particulier au sein de l'établissement (Sportif de Haut Niveau, Artiste de Haut Niveau, aidants familiaux...)

<https://etu.univ-lyon1.fr/etudes/amenagement-dispense/engagement-etudiant-modalite-de-mise-en-oeuvre>

Après la licence

Entrée en Master

Poursuite en Master dans les domaines de la Biologie, la Physiologie, l'Informatique, les Data Sciences, l'Ingénierie en Santé, la Santé publique et en SHS (géographie, socio, ...)

Suppose de travailler son dossier académique (moyenne)
Et préciser un projet professionnel et/ou de recherche

Débouchés professionnels potentiels

Intégrateur systèmes dans le domaine des équipements médicaux

Technicien dans les entreprises de distribution et de maintenance des dispositifs médicaux

Métiers émergents en e-santé

Informaticien analyste

Ingénieur dans les entreprises de distribution et de maintenance des dispositifs médicaux

Chef de projet en promotion de la santé, médiateur en santé, case manager/gestionnaire de cas ou de parcours, métiers de la recherche clinique (ARC, chargé d'étude), chargé de mission certification

Election des délégués étudiants