



Cours du soir de SHS N°1

Par le Tutorat SHS Lyon Est : Caroline,
Sabrina, Manon, Yousra, Adam, Arthur
et Pauline





Programme :

1

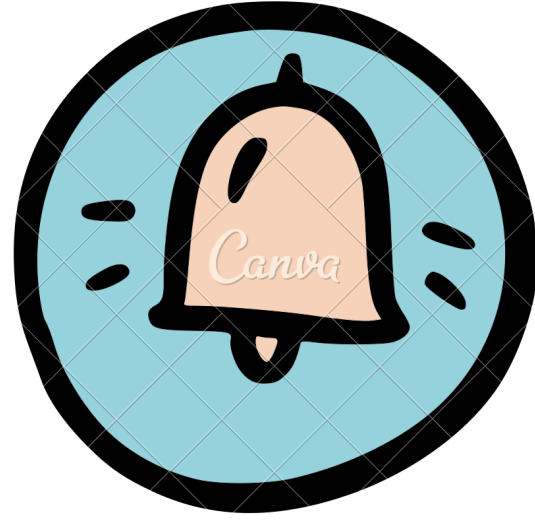
**Rappel des
Notions**

2

**Méthodologie
des QROC**

3

**QROC
Collaboratif**



Rappel des Notions



Correction Question 1

A propos de la 1ere conférence:

A

SOIGNER C'EST S'APPUYER SUR LES DONNÉES
BIOMÉDICALES INDÉPENDAMMENT DU
CONTEXTE

C

L'ART MÉDICAL EST BASÉ SUR DES VÉRITÉS
SCIENTIFIQUES PROUVÉES

B

LES CONNAISSANCES FONDAMENTALES
SONT SUFFISANTES À L'EXERCICE
MÉDICALE

D

LES PRÉJUGÉS ONT TOUJOURS UN IMPACT
DÉLÉTÈRE SUR LE SYSTÈME DE SOIN

Correction Question 2

A propos de la 3e conférence :

Dans une situation de fin de vie, où un patient refuse tout traitement supplémentaires, l'éthique du care suggère de

A

PERSUADER LE PATIENT DE REPRENDRE LE TRAITEMENT POUR AMÉLIORER SES CHANCES DE SURVIE

C

IGNORER LES PRÉFÉRENCES DU PATIENT SI ELLES NE SONT PAS EN ACCORD AVEC LE PLAN DE SOIN PROPOSÉ

B

PRIORISER LE SOUTIEN ÉMOTIONNEL ET RELATIONNEL TOUT EN RESPECTANT LE CHOIX DU PATIENT

D

RESPECTER LA DÉCISION DU PATIENT TOUT EN ASSURANT DES SOINS PALLIATIFS POUR MINIMISER LA SOUFFRANCE

Correction Question 3

A propos de la 3e conférence :

Dans une situation éthique complexe, l'éthique de la discussion suggère que :

A

L'AVIS DU MÉDECIN LE PLUS
EXPÉRIMENTÉ EST LE PLUS
IMPORTANT

C

SAVOIR ÉCOUTER
AUTRUI QUI PENSE
DIFFÉREMMENT

B

ON ABANDONNE LA
SITUATION LORSQU'UN
CONSENSUS EST
IMPOSSIBLE

D

NE PAS CONFONDRE
SES CONVICTIONS AVEC
DES CERTITUDES

Correction Question 4

A propos de l'intervention de Nicolas Chambon :

LA SOUFFRANCE PSYCHIQUE ET LES TROUBLES PSYCHIQUES CORRESPONDENT TOUS LES DEUX À UNE ALTÉRATION DURABLE DU FONCTIONNEMENT DE LA PERSONNE AVEC DES EFFETS SUR LA RELATION À SOI ET À L'AUTRE SUR LE FONCTIONNEMENT SOCIAL

LA SOUFFRANCE PSYCHIQUE ET LES TROUBLES PSYCHIQUES CORRESPONDENT TOUS LES DEUX À UN ÉTAT DE MAL ÊTRE AVEC FRÉQUENTS SYMPTÔMES ANXIEUX OU DÉPRESSIFS

C

SI LES VSS PRENNENT AUTANT D'IMPORTANT C'EST PARCE QUE L'ON RÉUSSIT DE PLUS EN PLUS À COMPRENDRE QU'IL Y A DES CONSÉQUENCES GRAVES ET QUE NOUS AVONS CONNAISSANCE DE CES CONSÉQUENCES

LES TROUBLES MENTAUX NE SONT PAS PLUS FRÉQUENTS CHEZ LES PERSONNES MIGRANTES PARCE QU'ILS N'ONT PAS LE MÊME ACCÈS AU SOIN QUE LA POPULATION

Correction Question 5

A propos des inégalités et discriminations :

A

LES INÉGALITÉS SONT DES PROCESSUS DYNAMIQUES

C

LA RÉUSSITE SCOLAIRE DES FEMMES EST UN EXEMPLE D'INÉGALITÉ

B

LES DISCRIMINATIONS SONT DES PROCESSUS DYNAMIQUES

D

LE RENONCEMENT AUX SOINS EST UN EXEMPLE DE DISCRIMINATION

Correction Question 6

A propos du sexe et genre :

A

LE SEXE CORRESPOND À UNE IDENTITÉ BIOLOGIQUE

C

LE SEXE INFLUENCE LE GENRE VIA LES COMPORTEMENTS SOCIAUX

B

LE GENRE CORRESPOND À UNE IDENTITÉ SOCIALE

D

LE SEXE INFLUENCE LA PRISE EN CHARGE MÉDICALE



Prise de notes

ÉCOUTE ATTENTIVE :

- CONCENTRE-TOI PLEINEMENT SUR CE QUI EST DIT, SANS CHERCHER À TRANSCRIRE CHAQUE MOT. L'OBJECTIF EST DE COMPRENDRE ET DE CAPTER L'ESSENCE DES PROPOS, PAS DE LES RECOPIER INTÉGRALEMENT.

NOTER LES DÉFINITIONS :

- PRENDS LE TEMPS DE NOTER LES DÉFINITIONS QUI SONT DONNÉES OU CITÉES À L'ORAL. ELLES SONT SOUVENT IMPORTANTES POUR BIEN COMPRENDRE LES CONCEPTS ABORDÉS.

RETENIR LES CITATIONS :

- FAIS EN SORTE DE NOTER QUELQUES CITATIONS MENTIONNÉES PAR LES INTERVENANTS OU QUI PROVIENNENT D'AUTEURS OU DE PHILOSOPHES.





Méthodologie des QROC :





Points Principaux :

- 1 Brouillon
- 2 Plan
- 3 Relecture



Le Brouillon :

Étape **primordiale** !!!

Il permet de construire votre réflexion et d'organiser vos idées et vous rendre compte de la cohérence de votre plan.

Étapes à suivre au brouillon :

- analyser le sujet et définir les termes importants
- problématiser le sujet : attention à ne pas paraphraser
- idées principales + références


Le Plan : introduction



C'est la première impression que vous laisserez au correcteur

Elle doit comporter une accroche (citation, exemple, statistique, ...) une définition des termes importants du sujet, une problématisation du sujet et une annonce de votre plan (facultatif et très brève).

Point important à propos de votre accroche :

- il n'est pas pertinent d'utiliser une citation si elle n'est pas en lien avec le sujet juste pour montrer que vous avez appris une citation, il faut aussi penser à bien l'expliquer.
- 

Le Plan : développement

Recommandé de faire 3 parties sauf si la 3e partie n'apporte rien de plus

1 paragraphe = 1 idée + **2 références** = 1 argument

Qu'est ce qu'une référence ?

- **citation de conférence ++** (au moins 1 par paragraphe)
- éléments de connaissance
- concept
- exemple (pas personnels)

Environ 10-12 lignes par paragraphe (si possible tous de la même taille)

Le Plan : conclusion



C'est la dernière impression que vous laisserez au correcteur, il ne faut pas la négliger même si vous n'avez pas beaucoup de temps.

L'idée est de résumer en une ou deux phrases ce que vous avez expliqué dans votre développement en répondant de manière synthétique au sujet et à votre problématique.

Ouverture :

Ne faites pas d'ouverture si vous n'êtes pas sûr.es de sa pertinence et de son lien avec le sujet.



La Relecture :

1. RELIS CHAQUE QROC AVANT DE PASSER AU SUIVANT

> PRENDS QUELQUES INSTANTS POUR VÉRIFIER QUE TU AS BIEN RÉPONDU À LA QUESTION POUR ÉVITER LES ERREURS D'INTERPRÉTATION OU LES HORS SUJETS.

2. 10-15 MINUTES AVANT LA FIN DE L'ÉPREUVE

> CONSACRE LES DERNIÈRES MINUTES DE L'ÉPREUVE À RELIRE TOUS LES QROCS. C'EST L'OCCASION DE VÉRIFIER LA COHÉRENCE DE L'ENSEMBLE ET DE REPÉRER LES ÉVENTUELS OUBLIS.

3. CORRIGE LES FAUTES

> REPÈRE LES ÉVENTUELLES FAUTES D'ORTOGRAPHE , DE GRAMMAIRE OU DE SYNTAXE AFIN DE LES CORRIGER ET AMÉLIORER AINSI LA QUALITÉ PERÇUE DE TON ÉCRIT.

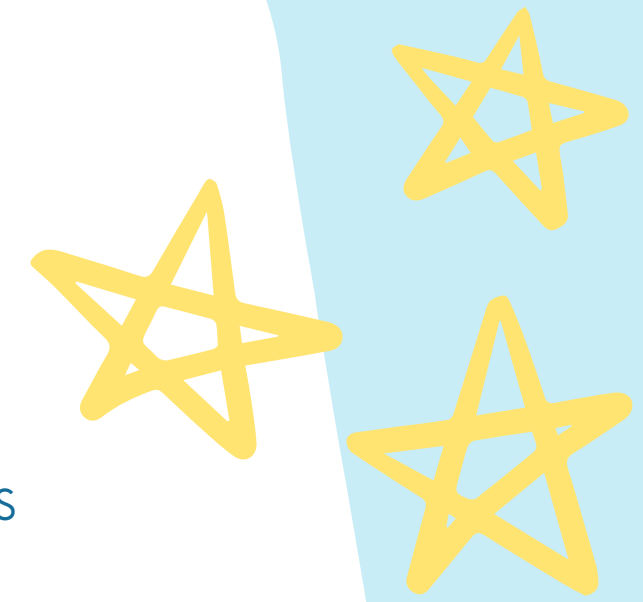
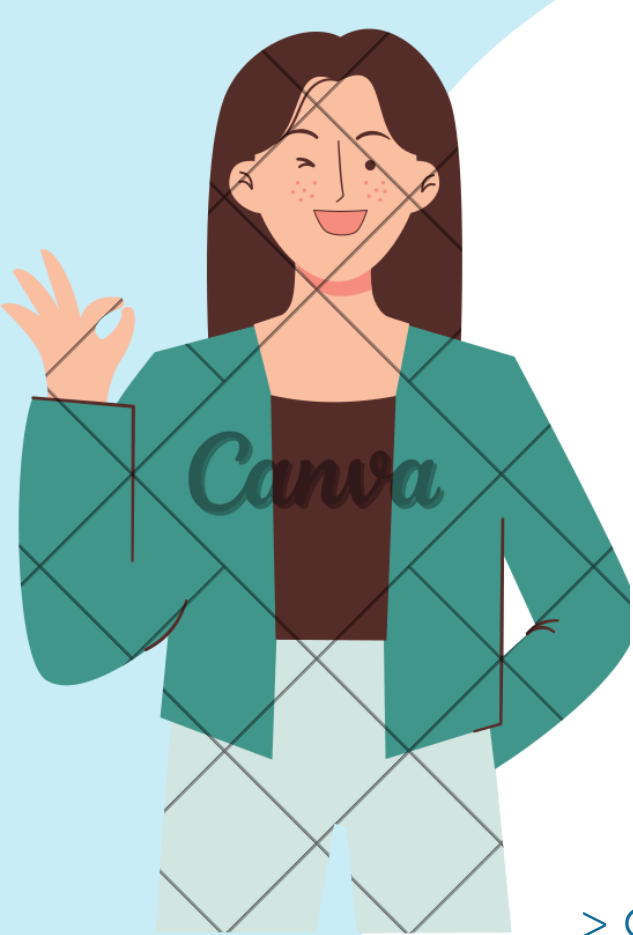
4. ASSURE-TOI QUE TOUTES LES PARTIES DU SUJET SONT TRAITÉES

> VÉRIFIE QUE TU AS BIEN RÉPONDU À CHAQUE QUESTION. SI TU AS OMIS DES DÉTAILS, C'EST LE MOMENT DE LES AJOUTER !

5. CLARIFIE ET SIMPLIFIE TES PHRASES

> SI CERTAINES PHRASES SONT TROP LONGUES OU FLOUES, REFORMULE-LES POUR LES RENDRE PLUS FLUIDES ET FACILES À COMPRENDRE.

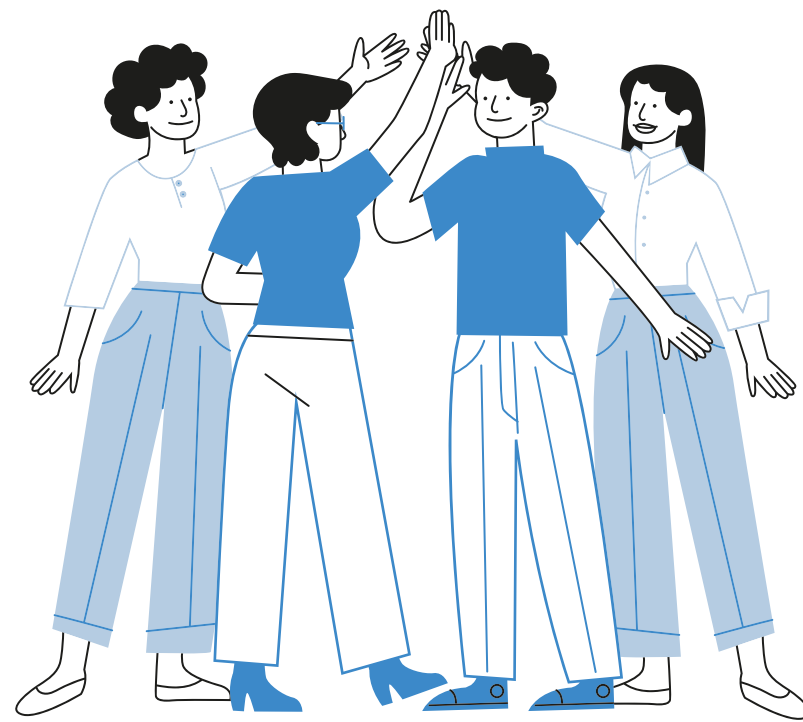
• ✘ GÈRE DONC TON TEMPS POUR T'ASSURER DE POUVOIR BIEN RELIRE TA COPIE !!!!



QRQC Collaboratif :

Sujet n°1 : Comment les différents facteurs individuels influencent la prise en charge des patients ?

ON VOUS LAISSE 20 MINUTES, REGROUPEZ-VOUS POUR MIEUX TRAVAILLER :)



QRQC Collaboratif :

Sujet n°1 : Comment les différents facteurs individuels influencent la prise en charge des patients ?

Idée de Problématique : → En quoi les différences

- ◊ dans la population mènent à des pronostics
différentiels lors de la prise en charge ?

QRQC Collaboratif :

Sujet n°1 : Comment les différents facteurs individuels influencent la prise en charge des patients ?

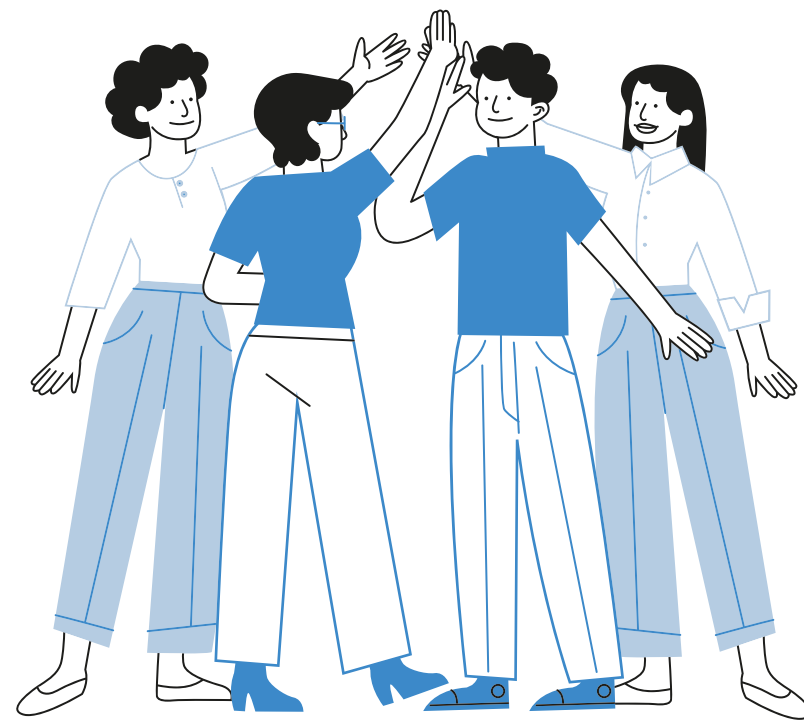
Idée de Plan :

- Sexe et genre, maladies genrées (cf Conf. Murielle salle)
- Classe sociale, tabagisme et malnutrition (Etude DePICT 2017)
- Origine ethnique, Syndrome méditerranéen

QRQC Collaboratif :

Sujet n°2 : Un système de soin sans préjugés est-il possible ?

ON VOUS LAISSE 20 MINUTES, REGROUPEZ-VOUS POUR MIEUX TRAVAILLER :)



QRQC Collaboratif :

Sujet n°2 : Un système de soin sans préjugés est-il possible ?

Idée de Problématique : → Les préjugés ont-ils un


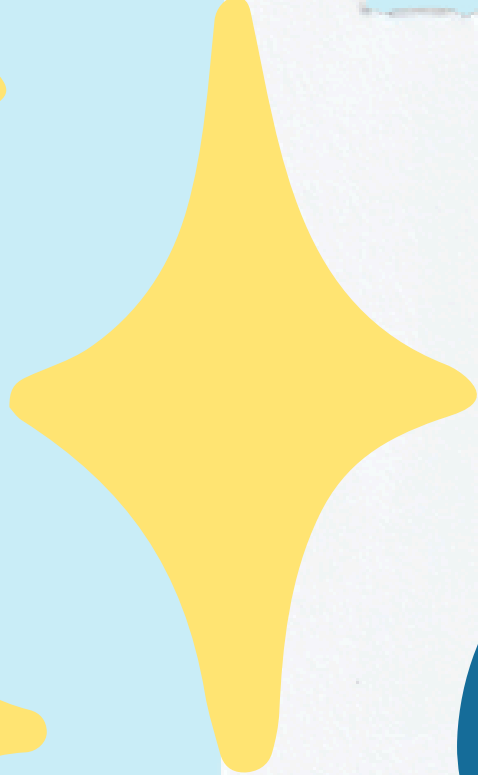


- ◊ impact sur le système de soin ?

QRQC Collaboratif :

Sujet n°2 : Un système de soin sans préjugés est-il possible ?

Idée de Plan :

- Influence du sexe sur l'issue des opérations (cf Conf. Murielle Salle)
- Influence des situations sociales sur les troubles psychologiques
(cf Conf. 1 + Blackmore et al. sur les troubles post-traumatiques et la dépression)



Great work!

**Merci de votre attention,
hésitez pas si vous avez des
questions !!**

● N'hésitez pas à nous faire part de vos retours via ce QR code (avis, idées de points à aborder au prochain cds, etc...) !!!

Bravo d'être arrivés jusqu'ici, on lâche rien <3

