

Université Claude Bernard  Lyon 1



Tutorat Lyon Est

Année Universitaire 2023 – 2024

Unité d'Enseignement 7

Épreuve de rattrapage 2022-2023

**Marion LAMY
Flavien MALIN
Tristan ROLLIER
Jade ROUSSEL**

Question 1 – Appareil urinaire :

Concernant la vessie, quelle(s) proposition(s) est(sont) vraie(s) ?

- A. Elle est recouverte à sa face supérieure par le péritoine.
- B. Chez la femme, elle est accolée en arrière du vagin.
- C. Vide, elle est en position abdomino-pelvienne.
- D. En réplétion, elle est en position uniquement abdominale.
- E. Chez l'homme, la prostate se situe sous le col vésical.

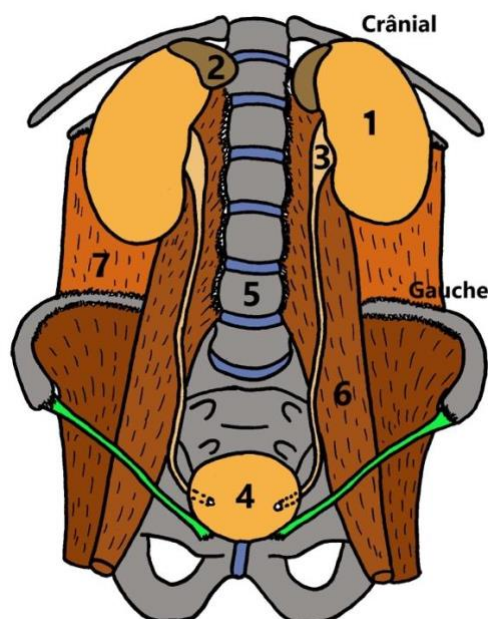
Question 2 – Appareil urinaire :

Concernant l'espace extra-péritonéal, quelle(s) proposition(s) est(sont) vraie(s) ?

- A. Il comporte trois espaces : pré-péritonéal, pelvi-sous péritonéal et rétropéritonéal.
- B. L'espace pré-péritonéal comporte le foie.
- C. L'espace rétro-péritonéal comporte des éléments vasculaires sur la ligne médiane.
- D. L'espace rétro-péritonéal contient latéralement le rein, la glande supra-rénale et l'uretère.
- E. L'espace pelvi-sous-péritonéal comporte les différentes parties du colon.

Question 3 – Appareil urinaire :

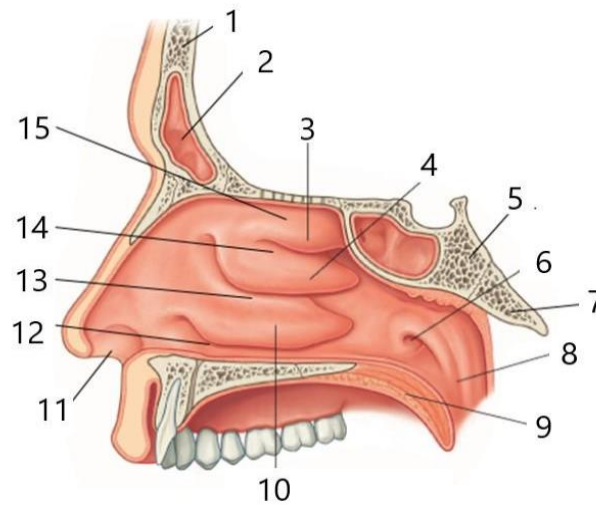
Concernant cette vue antérieure rétro-péritonéale, quelle(s) proposition(s) est(sont) vraie(s) ?



- A. 1 désigne le rein droit.
- B. 2 désigne la glande supra-rénale gauche.
- C. 4 désigne la vessie.
- D. 5 désigne une vertèbre lombaire.
- E. 6 désigne le muscle psoas.

Question 4 – Appareil respiratoire :

Concernant cette vue latérale de la fosse nasale droite, laquelle (lesquelles) proposition(s) est(ont) vraie(s) ?



- A. 4 désigne le cornet nasal moyen.
- B. 9 désigne le palais mou.
- C. 11 désigne la choane.
- D. 12 désigne le méat inférieur.
- E. 14 désigne le méat supérieur

Question 5 – Appareil de la reproduction chez l'homme :

Concernant la prostate, quelle(s) proposition(s) est (sont) vraie(s) ?

- A. C'est le carrefour des voies uro-génitales.
- B. Elle secrète le liquide séminal.
- C. L'utricule prostatique se situe sur la saillie du sinus bulbaire.
- D. Le colliculus séminal fait saillie dans l'urètre spongieux.
- E. Elle est séparée de la symphyse pubienne par l'espace veineux sus-pubien.

Question 6 – Membre supérieur :

Quel(s) os appartient(nent) à la deuxième rangée du carpe ?

- A. Triquétrum
- B. Trapézoïde
- C. Trapèze
- D. Lunatum
- E. Capitatum

Question 7 – Appareil de la reproduction chez l'homme :

Concernant cette vue postérieure, quelle(s) proposition(s) est (sont) vraie(s) ?

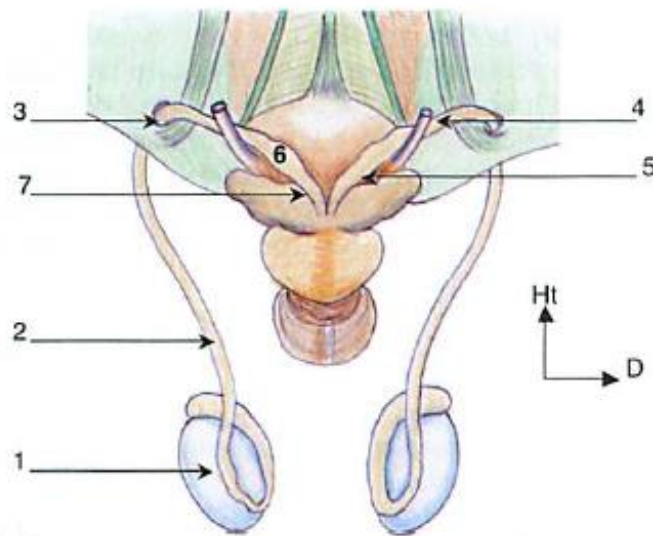


Schéma général du trajet des conduits déférents

- A. 1 désigne le testicule.
- B. 2 désigne le conduit déférent, segment funiculaire.
- C. 3 désigne le conduit déférent, segment inguinal.
- D. 4 désigne le conduit déférent, segment scrotal.
- E. 6 désigne le conduit déférent, segment retro-vésical.

Question 8 – Appareil respiratoire :

Concernant le larynx, quelle(s) proposition(s) est (sont) vraie(s) ?

- A. Il est continu à sa partie basse avec la trachée.
- B. Il est constitué des cartilages thyroïde, cricoïde et aryténoïdes.
- C. C'est l'organe de la phonation.
- D. Les cartilages aryténoïdes s'articulent avec le cartilage thyroïde.
- E. Le ligament vocal est tendu du processus vocal au cartilage cricoïde.

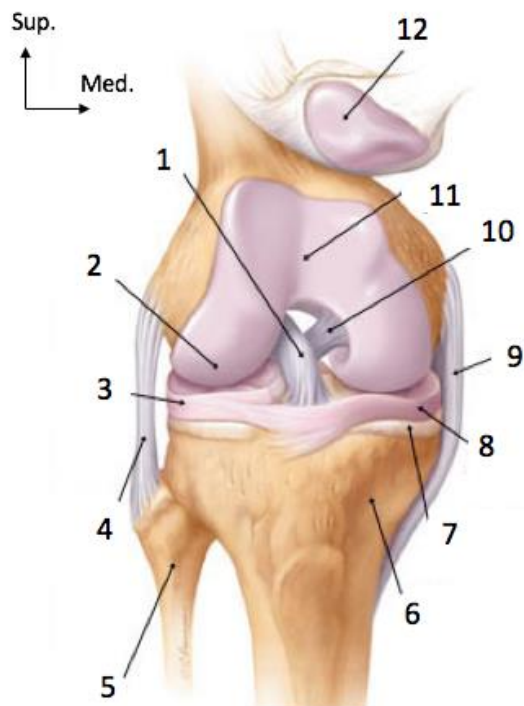
Question 9 – Membre supérieur :

Concernant les muscles du bras, quelle(s) proposition(s) est (sont) vraie(s) ?

- A. Le muscle biceps brachial comporte deux chefs : le long biceps et le court biceps.
- B. Le muscle brachial assure la flexion de l'avant-bras sur le bras.
- C. Le muscle triceps brachial est situé dans la loge antérieure du bras.
- D. Le muscle triceps brachial comporte trois chefs: un chef long, un chef médial et un chef latéral.
- E. Le muscle coraco-brachial assure l'abduction du bras.

Question 10 – Membre inférieur :

Concernant cette vue antérieure du genou droit, laquelle (lesquelles) proposition(s) est (sont) vraie(s) ?



Face antérieure du genou droit

- A. 3 désigne le ménisque latéral.
- B. 4 désigne le ligament collatéral tibial.
- C. 5 désigne la fibula.
- D. 9 désigne le ligament collatéral fibulaire.
- E. 12 désigne la patella.

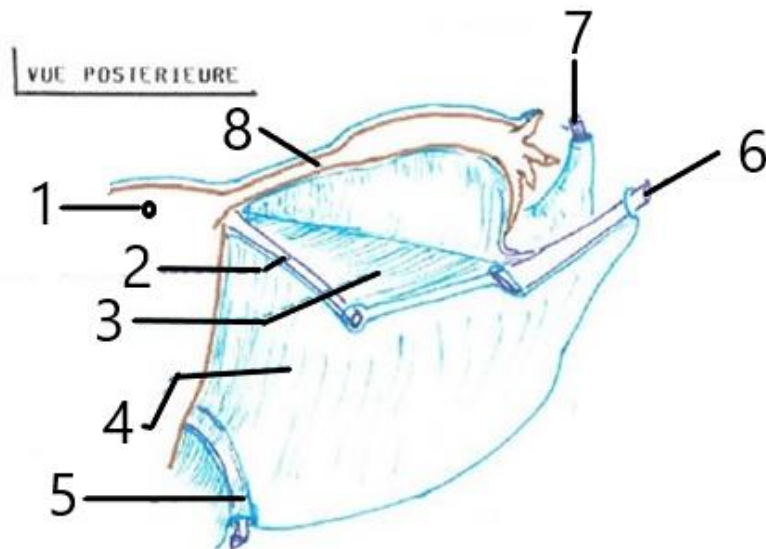
Question 11 – Appareil reproducteur féminin :

Concernant le vagin, quelle(s) proposition(s) est (sont) vraie(s) ?

- A. C'est une cavité virtuelle inextensible.
- B. Sa paroi ventrale est plus courte que sa paroi dorsale.
- C. L'extrémité caudale est l'ostium du vagin, ouvert dans le pudendum féminin.
- D. L'extrémité crâniale comporte les fornix utérins entourant le col utérin.
- E. Il a une direction oblique en bas et en arrière selon un angle d'environ 45 degrés.

Question 12 – Appareil reproducteur féminin :

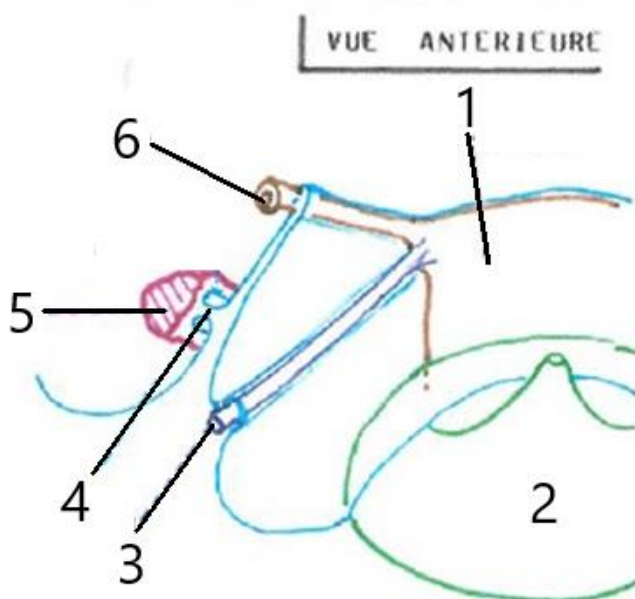
Concernant l'espace extra-péritonéal, quelle(s) proposition(s) est(sont) vraie(s) ?



- A. 2 désigne le ligament suspenseur de l'ovaire.
- B. 3 désigne le mésovarium.
- C. 6 désigne le ligament propre de l'ovaire.
- D. 8 désigne la trompe utérine.
- E. 5 désigne le ligament rond.

Question 13 – Appareil reproducteur féminin :

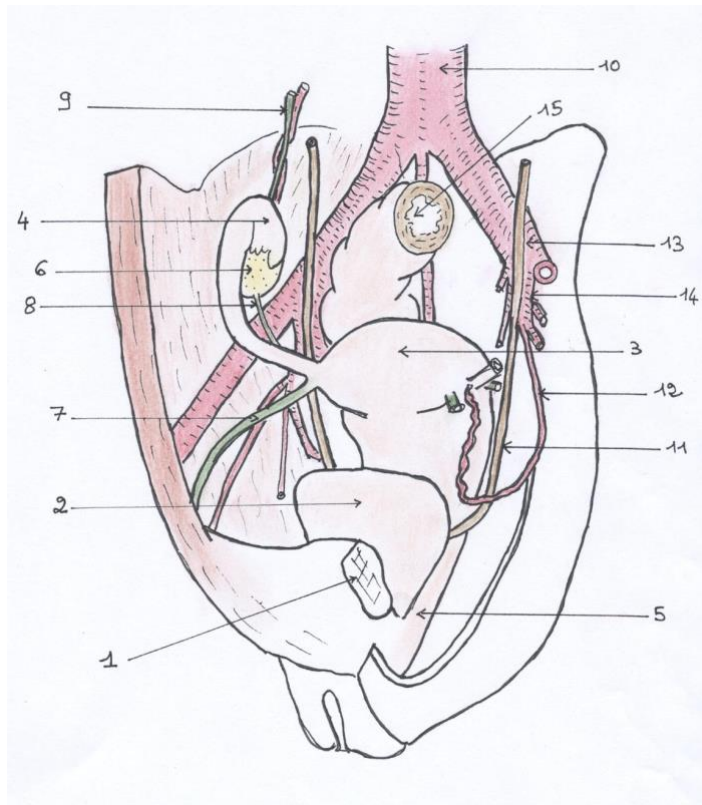
Concernant cette vue antérieure de l'utérus, quelle(s) proposition(s) est (sont) vraie(s) ?



- A. 1 désigne le vagin.
- B. 2 désigne la vessie.
- C. 3 désigne le ligament propre de l'ovaire.
- D. 4 désigne le mésovarium.
- E. 6 désigne le ligament suspenseur de l'ovaire.

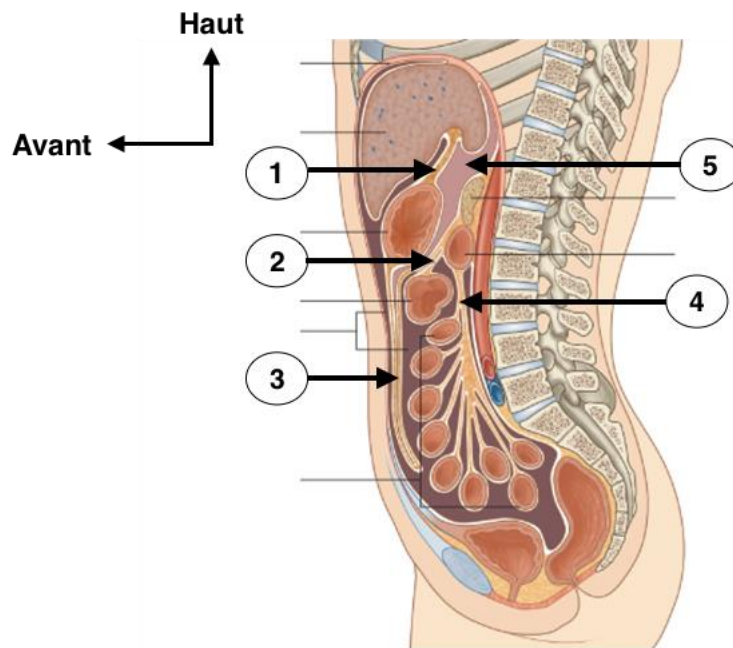
Question 14 – Appareil de la reproduction chez la femme :

Concernant cette vue antérieure du pelvis, quelle(s) proposition(s) est (sont) vraie(s) ?



- A. 3 désigne la vessie.
- B. 8 désigne le ligament utéro-ovarique.
- C. 9 désigne le ligament suspenseur de l'ovaire.
- D. 11 désigne l'uretère.
- E. 14 désigne l'artère iliaque interne.

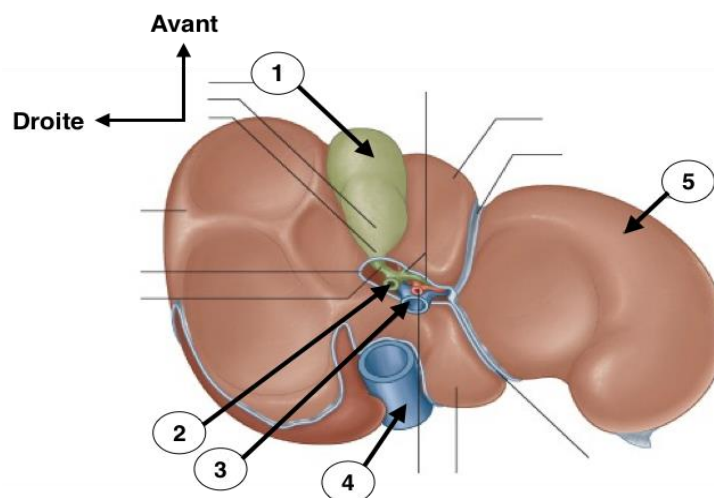
Question 15 – Concernant l’organisation du péritoine sur la coupe sagittale ci-jointe, quelle(s) proposition(s) est (sont) vraie(s) ?



Adapté de Drake et al : Gray's Anatomy for Students,

- A. 1 désigne le petit omentum.
- B. 2 désigne le méso colon transverse.
- C. 3 désigne le grand omentum.
- D. 4 désigne le mésentère.
- E. 5 désigne la rate.

Question 16 – Concernant le foie sur la vue inférieure ci-jointe, quelle(s) proposition(s) est (sont) vraie(s) ?



Adapté de Drake et al : Gray's Anatomy for Students,

- A. 1 désigne la vésicule biliaire.

- B. 2 désigne le conduit cholédoque.
- C. 3 désigne la veine sus hépatique.
- D. 4 désigne la veine mésentérique inférieure.
- E. 5 désigne le lobe carré du foie.

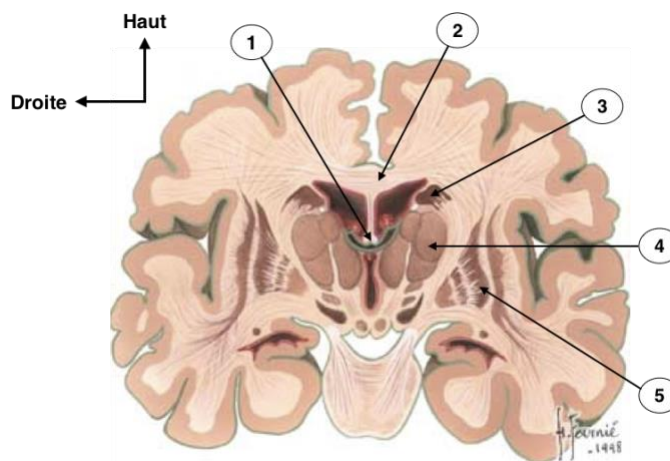
Question 17 – Parmi les structures suivantes, laquelle (lesquelles) appartient (appartiennent) au pédicule hépatique ?

- A. L'artère hépatique commune.
- B. L'artère gastrique gauche.
- C. Le conduit hépatique propre.
- D. Le conduit pancréatique principal.
- E. La veine porte.

Question 18 – Concernant le système nerveux périphérique, quelle(s) proposition(s) est (sont) vraie(s) ? :

- A. Il existe 10 paires de nerfs crâniens.
- B. Il existe 31 paires de nerfs spinaux.
- C. Il existe des anastomoses entre les nerfs périphériques.
- D. Il existe 5 nerfs spinaux lombaires.
- E. La moelle spinale appartient au système nerveux périphérique.

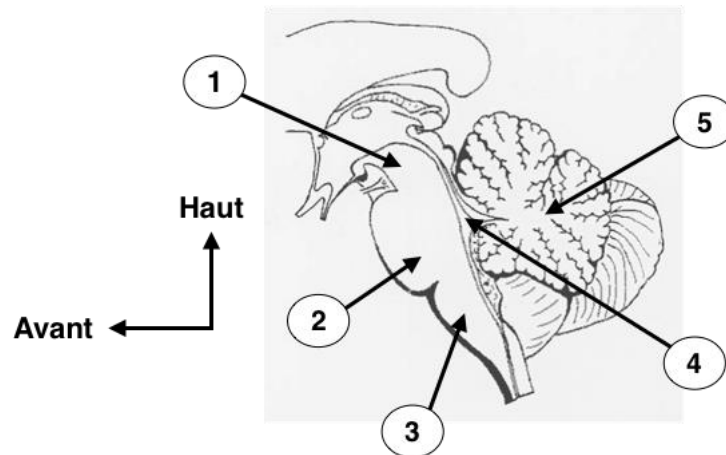
Question 19 – Concernant le diencephale sur la coupe coronale ci-jointe, quelle(s) proposition(s) est (sont) vraie(s) ?



Adapté de <http://www.chups.jussieu.fr/ext/neuronal/>

- A. 1 désigne le fornix.
- B. 2 désigne le corps calleux.
- C. 3 désigne la noyau caudé.
- D. 4 désigne le locus niger.
- E. 5 désigne ventricule latéral.

Question 20 – Concernant le tronc cérébral sur la coupe sagittale ci-jointe, quelle(s) proposition(s) est (sont) vraie(s) ?



- A. 1 désigne le mésencéphale.
- B. 2 désigne le pont.
- C. 3 désigne la moelle spinale.
- D. 4 désigne le troisième ventricule.
- E. 5 désigne le diencéphale.

Question 21 – Ostéologie du crâne :

L'os ethmoïdal s'articule avec le ou les os suivants :

- A. Les 2 os nasaux.
- B. L'os frontal.
- C. Le sphénoïde.
- D. Les 2 maxillaires.
- E. Les 2 os unguis.

Question 22 – Ostéologie du crâne :

L'os frontal s'articule avec le ou les os suivants :

- A. Les 2 os propres du nez.
- B. L'os occipital.
- C. Le sphénoïde.
- D. L'ethmoïde.
- E. Les os temporaux.

Question 23 – Ostéologie du crâne :

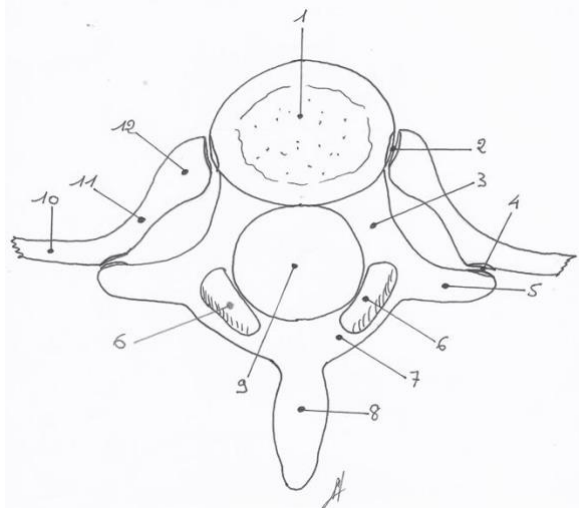
Lequel (lesquels) du (des) foramens suivant(s) est (sont) situé(s) au niveau de l'étage moyen de la base du crâne ?

- A. Le canal optique.
- B. Le foramen jugulaire.

- C. Le foramen rond.
- D. Le foramen du canal carotidien.
- E. Le foramen hypoglosse.

Question 24 – Rachis :

Concernant cette figure, quelle(s) proposition(s) est (sont) vraie(s) ?



- A. Ce schéma représente une vertèbre thoracique en coupe axiale.
- B. 1, 2, 4 et 6 représente des surfaces articulaires.
- C. 3 désigne une lame.
- D. La moelle spinale se situe au niveau de 9.
- E. Les structures en 1 et 6 s'articulent avec une vertèbre adjacente.

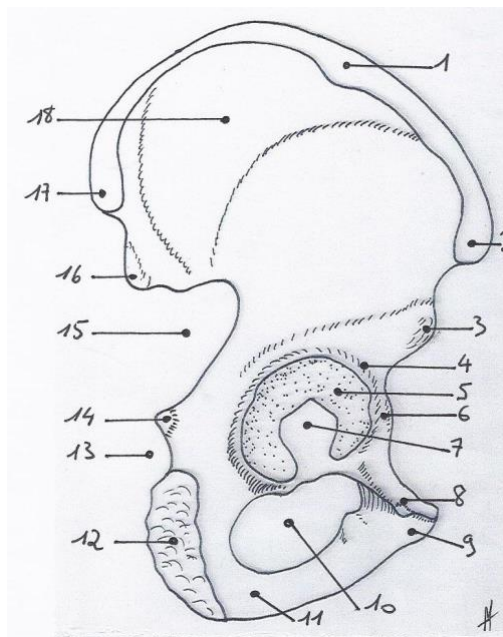
Question 25 – Rachis :

Concernant les ligaments intervertébraux, quelle(s) proposition(s) est (sont) vraie(s) ?

- A. Le ligament longitudinal ventral (antérieur) passe en avant des disques intervertébraux.
- B. Le ligament longitudinal dorsal (postérieur) passe en avant du foramen vertébral d'une vertèbre.
- C. Le ligament jaune s'étend entre les pédicules de 2 vertèbres adjacentes.
- D. Le ligament inter-épineux est situé au-dessus des processus épineux.
- E. Le ligament inter-épineux est situé entre deux processus épineux.

Question 26 – Bassin osseux :

Concernant cette figure, quelle(s) proposition(s) est (sont) vraie(s) ?



- A. L'épine iliaque postéro-supérieure est en 2.
- B. Le ligament inguinal s'étend de 2 à 8.
- C. 7 correspond à la jonction entre les 3 pièces osseuses composantes de l'os coxal.
- D. 5 est recouvert par un cartilage articulaire.
- E. 12 est recouvert par un cartilage articulaire.

Question 27 – Bassin osseux :

L'articulation sacro-iliaque est recouverte par le ou les ligament(s) suivant(s) :

- A. Ligament lombo-sacral
- B. Ligament longitudinal ventral (antérieur)
- C. Ligament lombo-iliaque
- D. Ligament sacro-iliaque ventral (antérieur)
- E. Ligament sacro-tubéral

Question 28 – Appareil circulatoire :

Concernant le cœur, quelle (quelles) proposition(s) est (sont) vraie(s) ?

- A. Le cœur est situé dans le médiastin postérieur.
- B. Le cœur repose sur le centre tendineux du diaphragme.
- C. Le grand axe du cœur est dirigé vers l'avant, le bas et la gauche.
- D. Le cœur comporte dans sa paroi des anneaux fibreux autour des orifices atrio-ventriculaires, artériels et veineux pulmonaires.

E. La vascularisation artérielle du cœur est de type terminale.

Question 29 – Appareil circulatoire :

Concernant l'innervation cardiaque, quelle (quelles) proposition(s) est (sont) vraie(s) ?

- A. Elle est de type exclusivement végétative.
- B. Elle est sous la dépendance conjointe d'un système extra et intrinsèque.
- C. Le système intrinsèque est constitué par des cellules musculaires cardiaques différenciées.
- D. Le système sympathique extrinsèque provient des nerfs vagues (nerfs crâniens X).
- E. Le nœud sinusal (sino-atrial de Keith & Flack) est situé dans la paroi de l'oreillette gauche.

Question 30 – Appareil circulatoire :

Dans quelle (quelles) structure(s) les artères ne sont pas présentes ?

- A. Le tissu cartilagineux
- B. Le cristallin
- C. Les cheveux
- D. L'épiderme
- E. La rétine