

Université Claude Bernard  Lyon 1



# Tutorat Lyon Est

Année Universitaire 2023 – 2024

## Unité d'Enseignement Spécialisée : Spécialité Odontologie

Annale d'Odontologie PASS 2022-2023

Correction détaillée

**Chiara-Angelina SANTOS**  
**Georgia VO**  
**Matthis BROUSSAS-VO**

## Correction rapide

<u>Questions</u>	<u>Réponses</u>
1	ACDE
2	BD
3	BD
4	AB
5	CDE
6	ABE
7	D
8	ABE

### Question 1 – L'Ostéologie de l'extrémité céphalique :

Quelle est ou quelles sont, la ou les, propositions exactes ?



- A. cette vue permet de visualiser des os appartenant à la voûte et à la base du crâne
- B. le corps de l'os en 2 est creusé par un sinus aérique
- C. l'os en 4 s'articule avec l'os en 3
- D. l'os en 5 correspond à la grande aile du sphénoïde
- E. les foramens en 7, 8 et 9 sont traversés par des branches nerveuses sensibles du nerf trijumeau

**A VRAI** L'os frontal et l'os sphénoïdal par exemple appartiennent aux 2 !

**B FAUX** Il s'agit de l'os zygomatique.

**C VRAI** L'os en 4 est os propre du nez et l'os en 3 est l'os maxillaire.

**D VRAI**

**E VRAI** En 7 on a V<sub>1</sub> (nerf ophtalmique), en 8 on a V<sub>2</sub> (nerf maxillaire) et en 9 on a V<sub>3</sub> (nerf mandibulaire)

### Question 2 – L'Ostéologie de l'extrémité céphalique :

Concernant Un patient est victime d'une tumeur de la fissure orbitaire supérieure droite qui entraîne une lésion de tout son contenu.

Quel est ou qu'elles sont, la ou les, fonctions neurologiques qui sont atteintes par cette lésion ?

- A. la vision de l'œil droit
- B. la sensibilité du revêtement cutané du front à droite
- C. la sensibilité de la partie moyenne de la face à droite

- D. l'oculomotricité de l'œil droit
- E. la motricité de la face

La FOS est le lieu de passage du nerf Ophthalmique ( $V_1$ ), du nerf Oculomoteur (III), du nerf trochléaire (IV), du nerf abducens (VI)

**A FAUX** C'est le rôle du nerf optique (II)

**B VRAI** C'est le rôle du nerf ophtalmique ( $V_1$ )

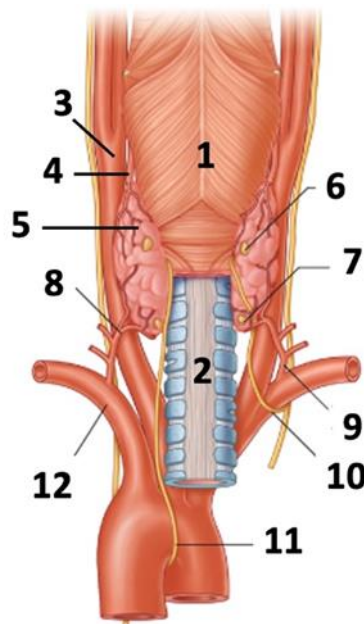
**C FAUX** C'est le rôle du nerf maxillaire ( $V_2$ )

**D VRAI** C'est le rôle du nerf oculomoteur (III) du nerf trochléaire (IV) et du nerf abducens (VI)

**E FAUX** Pas spécialement non

### Question 3 – Glandes, vaisseaux et nerfs du cou :

Quelle est ou quelles sont, la ou les, propositions exactes ?



- A. ce dessin représente une vue ventrale (antérieure) des viscères du cou
- B. pour voir la structure en 2, il a fallu sectionner l'œsophage
- C. l'artère en 4 est une branche de l'artère carotide externe
- D. la structure en 5 est accessible à la palpation du cou
- E. les nerfs en 10 et 11 sont des branches de la dixième paire de nerfs crâniens (nerfs vagues)

**A FAUX** C'est une vue postérieure.

**B VRAI** 1 : m.constricteurs inférieurs du pharynx, 2 : trachée, 3 : carotide commune, 4 : a.thyroïdienne sup, 5 : glande thyroïde, 6 : glande parathyroïde sup, 7 : glande parathyroïde inf, 8 : a.thyroïdienne inf, 9 : tronc artériel thyrocervical, 10 : nerf laryngé inf récurrent droit, 11 : nerf laryngé inf récurrent gauche, 12 : a.sous-clavière

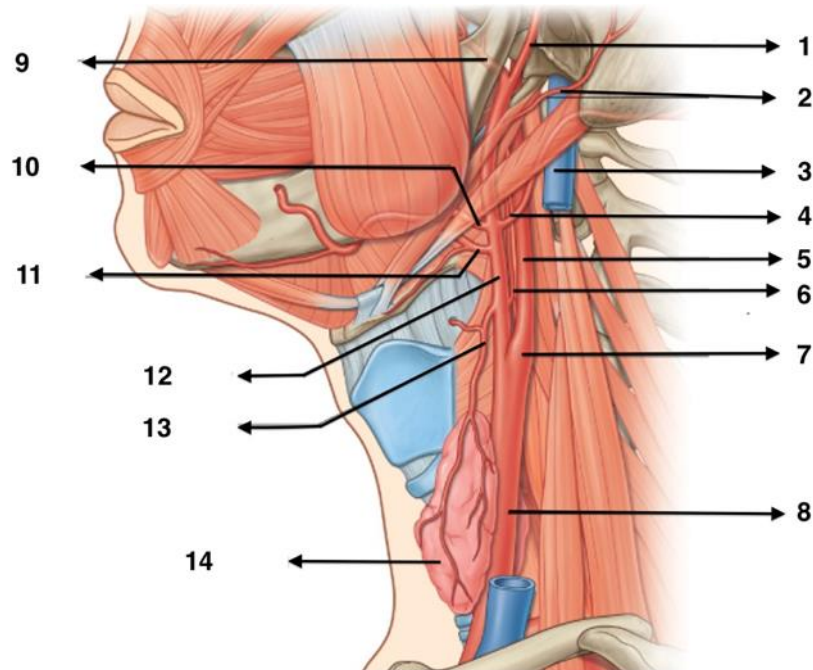
**C VRAI** L'artère thyroïdienne sup est une branche de l'artère carotide externe, tandis que l'artère thyroïdienne inf est branche de l'artère sous clavière.

**D VRAI** La glande thyroïde est accessible à la palpation.

**E VRAI** Les nerfs laryngés inf récurrents sont des branches du nerf vague (X).

#### **Question 4 – Glandes, vaisseaux et nerfs du cou :**

Quelle est ou quelles sont, la ou les, propositions exactes ?



- A. 7 désigne le sinus carotidien
- B. l'artère en 5 dispose d'un territoire de vascularisation exclusivement intracrânien
- C. l'artère en 9 est l'artère faciale
- D. l'artère en 13 est l'artère parathyroïdienne supérieure
- E. la veine en 3 est la veine jugulaire externe

**A VRAI** 1 : a.temporale superficielle, 2 : a.auriculaire postérieure, 3 : v.jugulaire interne, 4 : a.occipitale, 5 : a.carotide interne, 6 : a.pharyngienne ascendante, 7 : sinus carotidien, 8 : a.carotide commune, 9 : a.maxillaire, 10 : a.faciale, 11 : a.linguale, 12 : a.carotide externe, 13 : a.thyroïdienne supérieure, 14 : glande thyroïde

**B VRAI** L'a.carotide interne n'a aucune branche au cou et monte directement à la base du crâne pour vasculariser l'encéphale.

**C FAUX** 9 est l'a.maxillaire. 10 est l'a.faciale.

**D FAUX** 13 est l'a. thyroïdienne supérieure qui vascularise la thyroïde et les parathyroïdes supérieures. L'a.parathyroïdienne n'existe pas

**E FAUX** C'est la jugulaire interne.

### **Question 5 – Organisation générale de la région cervicale :**

Concernant les muscles du cou, parmi les muscles suivants, lequel (lesquelles) appartient(appartiennent) au triangle postérieur ?

- A. le muscle digastrique (ventre postérieur)
- B. le muscle stylo-hyoïdien
- C. le muscle omo-hyoïdien
- D. le muscle scalène antérieur
- E. le muscle élévateur de la scapula

Paragraphe d'explication de la méthode de résolution (avec l'alinéa).

**A FAUX** Il appartient au triangle antérieur.

**B FAUX** Il appartient au triangle antérieur.

**C VRAI**

**D VRAI**

**E VRAI**

### **Question 6 – Mandibule :**

Concernant la mandibule :

Quelle est ou quelles sont, la ou les, propositions exactes ?

- A. la fossette ptérygoïdienne est située sur le versant antéro-médial du col du condyle mandibulaire
- B. l'incisure mandibulaire permet une communication entre la fosse infra-temporale et la région massétérique
- C. le versant postérieur du condyle mandibulaire est recouvert de cartilage articulaire et participe à l'articulation temporo-mandibulaire
- D. le ligament ptérygo-mandibulaire s'insère au niveau de la crête buccinatrice située en dedans de la crête temporale
- E. le muscle génio-glosse s'insère sur l'épine mentonnière supérieure située au niveau de la face postérieure du corps mandibulaire

**A VRAI** Attention à ne pas confondre la fossette ptérygoïdienne (sur le col du condyle) et la fosse ptérygoïdienne (crâne).

**B VRAI**

**C FAUX** C'est le versant **antérieur** du condyle qui est recouvert de cartilage et qui participe à l'ATM.

**D FAUX** Le ligament ptérygo-mandibulaire s'insère bien au niveau de la crête buccinatrice mais la crête buccinatrice est située en **dehors** de la crête temporale.

**E VRAI** Muscle génio-**glosse** = épine mentonnière **supérieure** (plus proche de la langue=glosse) et muscle génio-**hyoïdien** = épine mentonnière **inférieure**.

### Question 7 – Maxillaire :

Concernant l'os maxillaire :

Quelle est ou quelles sont, la ou les, propositions exactes ?

- A. la face supérieure du processus palatin forme les deux tiers postérieurs du plancher des fosses nasales
- B. le processus palatin est accolé au niveau de son bord postérieur à la lame verticale de l'os palatin
- C. le muscle élévateur de la lèvre supérieure s'insère au-dessus du foramen supra-orbitaire
- D. la tubérosité maxillaire est une zone convexe située sur la face postéro-latérale de l'os maxillaire
- E. le sinus maxillaire communique avec les fosses nasales par l'intermédiaire du méat moyen situé au niveau de la face antéro-latérale de l'os maxillaire

**A FAUX** La face supérieure du processus palatin forme les deux tiers **antérieurs** du plancher des fosses nasales.

**B FAUX** L'os palatin est connecté au processus palatin par sa lame **horizontale**.

**C FAUX** On désigne ici le foramen **infra**-orbitaire.

**D VRAI**

**E FAUX** Le méat moyen du sinus maxillaire communique avec les fosses nasales par la face **médiale/nasale**.

### Question 8 – La cavité orale:

A Concernant la cavité orale :

Quelle est ou quelles sont, la ou les, propositions exactes ?

- A. dans la dénomination dentaire internationale, le numéro 27 désigne la deuxième molaire maxillaire gauche
- B. la glande salivaire sublinguale est située au-dessus du muscle mylo-hyoïdien
- C. le vestibule oral est situé en dedans de l'arcade alvéolo-dentaire
- D. l'innervation sensitive de la lèvre supérieure est assurée principalement par des branches du nerf facial
- E. le sillon terminal de la langue est situé au niveau du dos de la langue

Paragraphe d'explication de la méthode de résolution (avec l'alinéa).

**A VRAI** Dans la DDI, le premier chiffre correspond au cadran, ici 2 signifie le cadran maxillaire gauche et le deuxième chiffre correspond au numéro de la dent, ici 7 signifie la 2ème molaire.

**B VRAI**

**C FAUX** Le vestibule oral se situe en **dehors** de l'arcade alvéolo-dentaire.

**D FAUX** L'innervation sensitive de la lèvre supérieure est assurée par le rameau labial supérieur du nerf infra-orbitaire, qui est une branche du V2.

**E VRAI** Le dos correspond à la face supérieure de la langue.