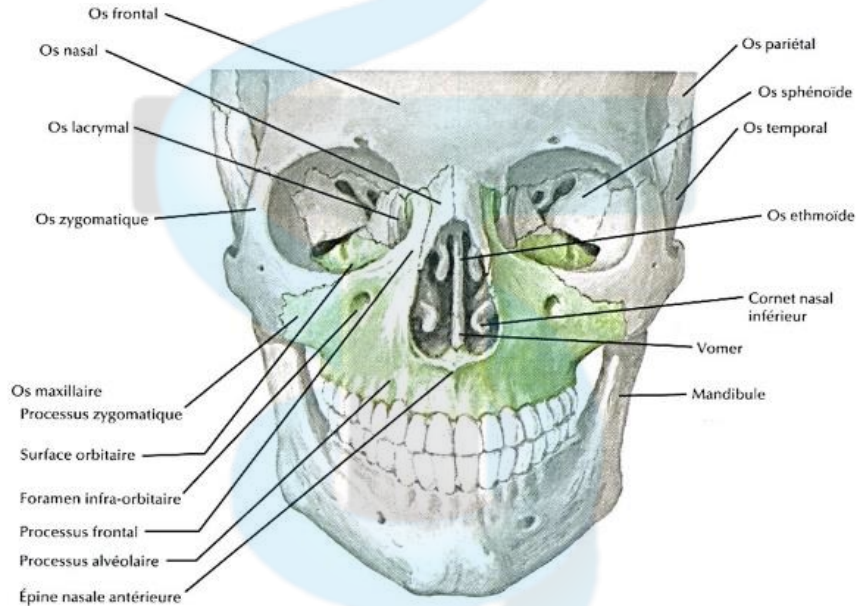


Résumé – Maxillaire

I. Introduction



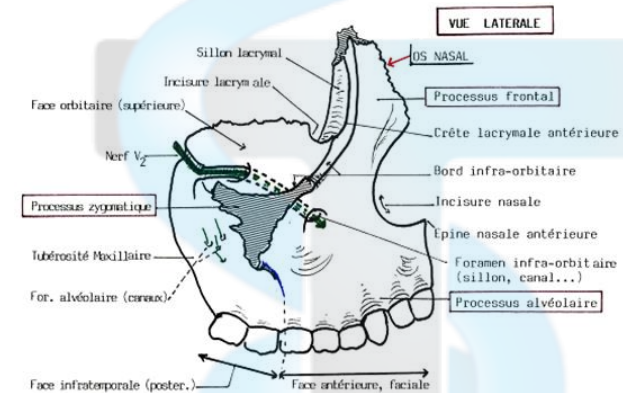
Vue antérieure du massif crânio-facial, les os maxillaires apparaissent en vert.

⚠ L'os maxillaire est un os **pair**, il y a donc un os maxillaire droit et un os maxillaire gauche. **Chacun dispose de 8 alvéoles dentaires**, ce qui nous fait un total de 16 alvéoles pour les 16 dents supérieures.

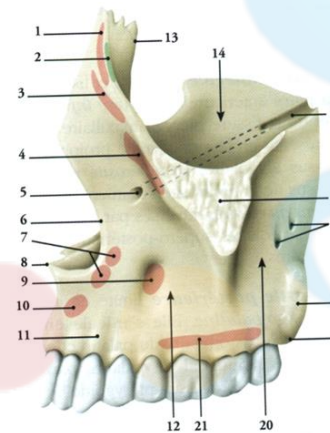
Il ne faut pas confondre avec la mandibule, os unique et impair, qui contient à elle seule les 16 alvéoles dentaires inférieures !

II. Corps de l'os maxillaire

A. Face antérolatérale = faciale = jugale



Vue latérale de l'os maxillaire.



1. – processus frontal (muscle orbiculaire de l'œil).
2. – crête lacrymale antérieure (lig. palpébral médial).
3. – m. élévateur de la lèvre supérieure et de l'aile du nez.
4. – muscle élévateur de la lèvre supérieure.
5. – foramen infra-orbitaire.
6. – incisure nasale.
7. – muscle nasal.
8. – épine nasale antérieure.
9. – fosse canine (m. élévateur de l'angle de la bouche).
10. – fosse incisive (m. abaisseur du septum nasal).
11. – jugum de la canine.
12. – face jugale.
13. – bord lacrymal.
14. – face orbitaire.
15. – sillon infra-orbitaire.
16. – processus zygomatique.
17. – foramen alvéolaires.
18. – tubérosité du maxillaire.
19. – mm. ptérygoïdiens latéral et médial.
20. – face infra-temporale.
21. – muscle buccinateur.

Vue latérale de l'os maxillaire.

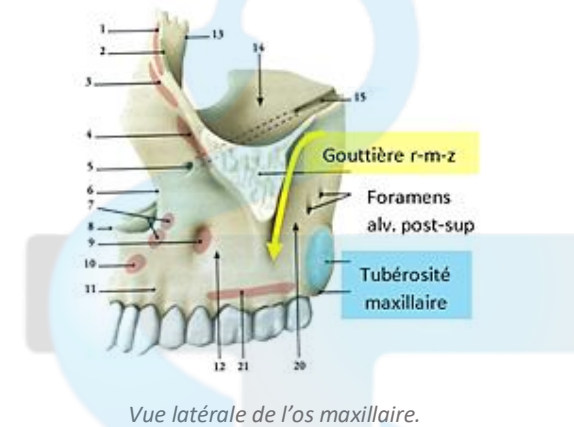
Cette face est composée des éléments suivants (non exhaustif) :

Épine nasale antérieure	Issus de la liaison des 2 os maxillaires.
Orifice piriforme	
Fosse incisive	Insertion du muscle abaisseur du septum nasal, au-dessus incisive latérale sup.
Bosse canine	Relief de la racine de la canine maxillaire.
Fosse canine	Insertion du muscle élévateur de l'angle de la bouche. Se situe au-dessus de l'apex des prémolaires maxillaires.
Foramen infra-orbitaire	<ul style="list-style-type: none"> ▪ Situé à 5 mm en-dessous du rebord infra-orbitaire ; ▪ Au-dessus de ce foramen, insertion du muscle élévateur de la lèvre supérieure.

⚠ Bosse canine ≠ Fosse canine. Bosse canine : insertion à aucun muscle

NDLR – Attention à ne pas confondre le muscle élévateur de la lèvre supérieure et de l'aile du nez et le muscle élévateur de la lèvre supérieure.

B. Face postéro-latérale = infra-temporale



Cette face est composée des éléments suivants (non exhaustif) :

Gouttière rétro-maxillo-zygomatique	<ul style="list-style-type: none"> ▪ Segment concave ; ▪ Postérieure au processus zygomatique.
Tubérosité maxillaire	<ul style="list-style-type: none"> ▪ Segment convexe ; ▪ Postérieure à la gouttière.
Foramens alvéolaires postérosupérieurs	<ul style="list-style-type: none"> ▪ À mi-hauteur de la tubérosité maxillaire ; ▪ Laissent passer le pédicule vasculo-nerveux supéro-postérieurs.

Le processus zygomatique maxillaire ne fait pas partie de la face postéro-latérale, il la délimite seulement.

C. Face supérieure = orbitaire

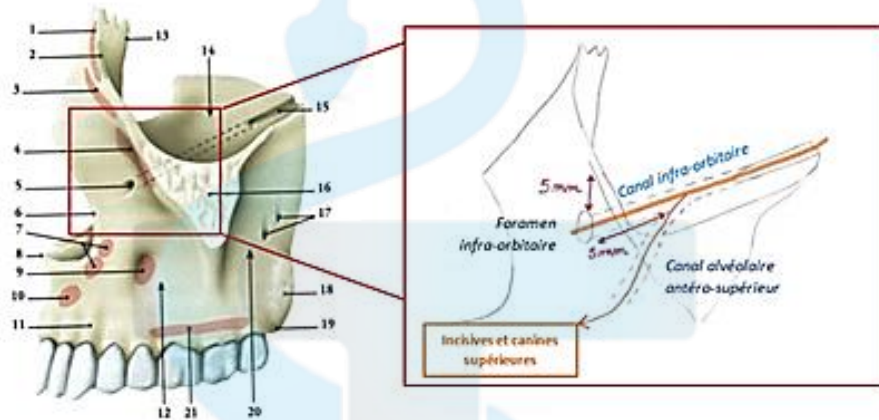
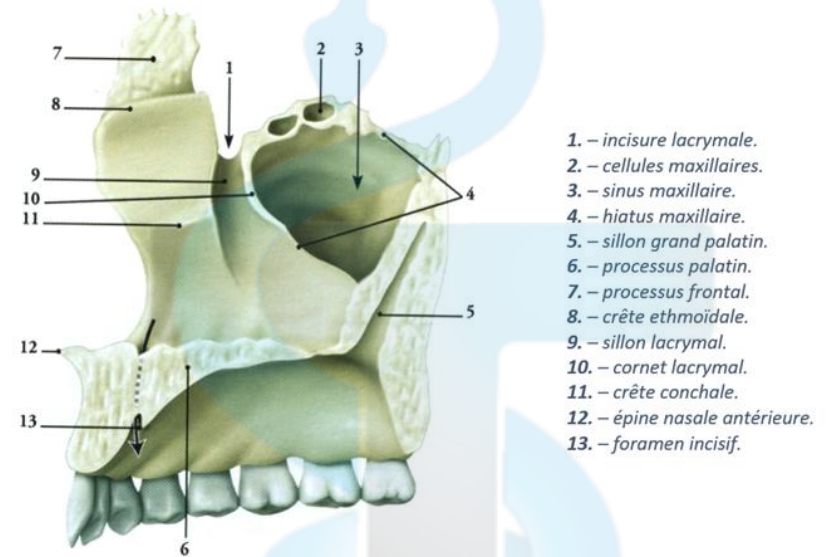


Schéma simplifié des canaux infra-orbitaire et antéro-supérieur.

Cette face est composée des éléments suivants (non exhaustif) :

Sillon infra-orbitaire	<ul style="list-style-type: none"> Se transforme en canal infra-orbitaire, qui se termine au niveau du foramen infra-orbitaire ; Contient le pédicule vasculo-nerveux infra-orbitaire.
Canal alvéolaire antérosupérieur	<ul style="list-style-type: none"> Se détache 5 mm avant le foramen infra-orbitaire ; Contient les rameaux alvéolaires antéro-sup.

D. Face médiale = nasale

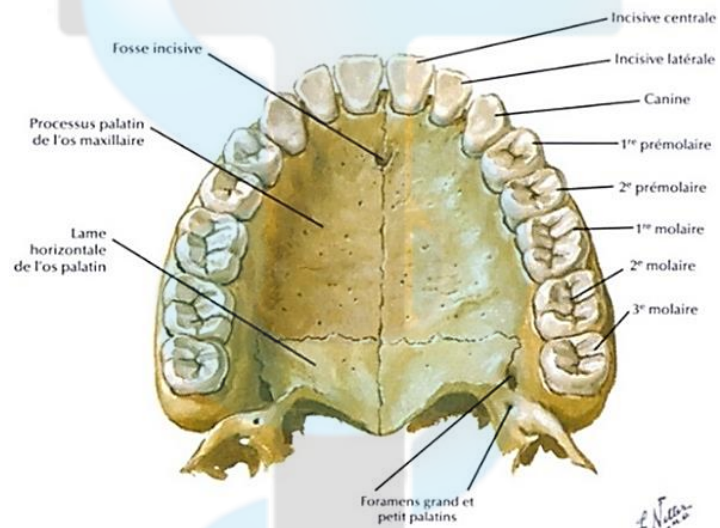


Deuxième vue médiale de l'os maxillaire.

Segment supérieur/nasal	Constitue l'étage inférieur de la paroi latérale de la cavité nasale.
Segment inférieur/oral	<ul style="list-style-type: none"> Constitue la paroi latérale de la cavité orale ; Est moins étendue que le segment supérieur.
Processus frontal	S'articule avec l'os frontal.
Processus palatin	S'articule avec l'os palatin.
Hiatus du sinus maxillaire	<ul style="list-style-type: none"> S'ouvre dans le méat moyen ; Le sinus maxillaire le plus grand des sinus, sa taille peut évoluer ; Cône tronqué à sommet inférieur.
Sillon lacrymal	Antérieur au sinus maxillaire.

Sillon naso-palatin	<ul style="list-style-type: none">▪ Se transforme en canal naso-palatin, où circulent le nerf naso-palatin et l'artère naso-palatine. Ce canal est oblique en bas et en avant ;▪ Il se termine par le foramen naso-palatin situé dans le plan sagittal médian.
Sillon grand palatin	Se transforme en canal grand palatin, où circulent le nerf palatin et l'artère palatine descendante.

III. Processus os maxillaire : processus palatin



Vue inférieure du palais dur.