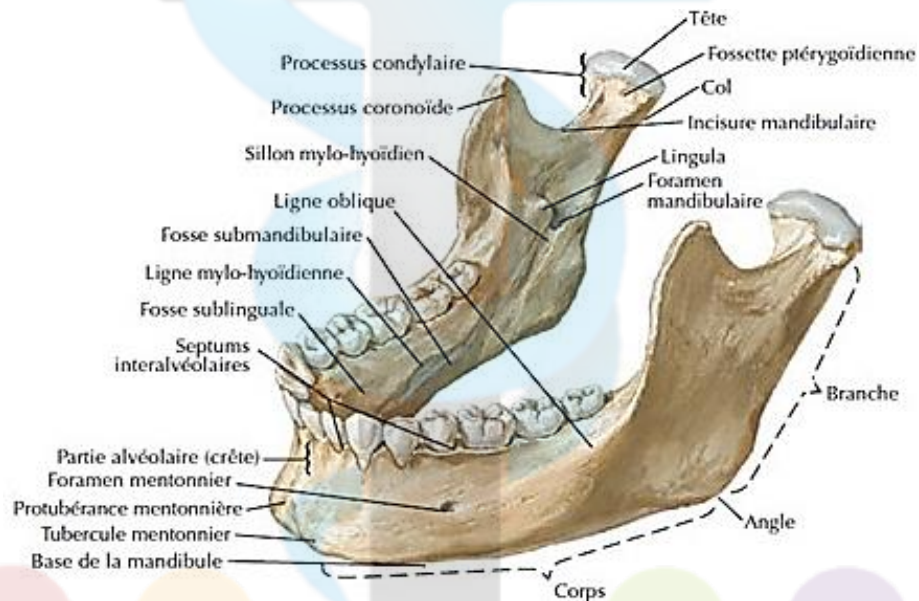


Résumé – Mandibule

I. Introduction

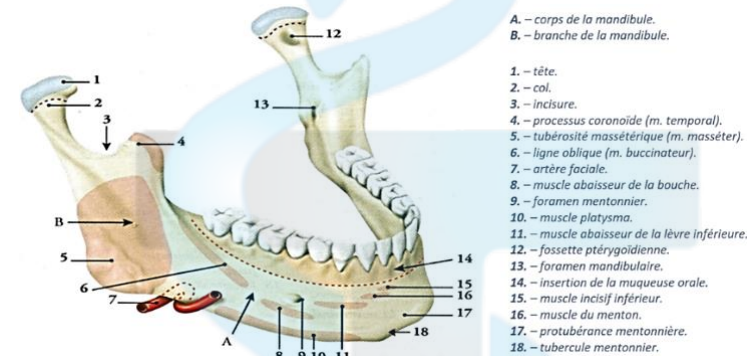
Seul os du massif crânio-facial qui soit mobile.

II. Corps de la mandibule



Vue antérolatérale de la mandibule (Netter, planche 17)

A. Face antérolatérale (ou antérieure)



Vue antérolatérale de la mandibule (schéma fourni par le Pr Veyre, issu du Kamina).

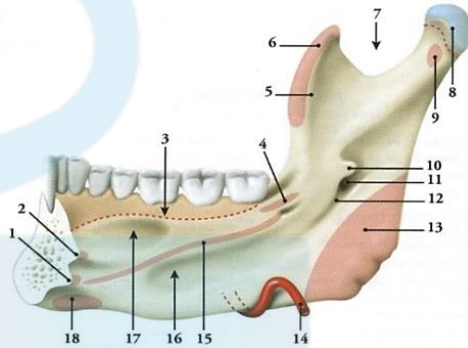
Cette face est composée des éléments suivants (non exhaustif) :

Symphyse mandibulaire	Crête osseuse médiane et verticale.
Tubercules mentonniers	Deux saillies osseuses, extrémités de la protubérance.
Fossette mentonnaire	<ul style="list-style-type: none"> En regard de l'incisive latérale inférieure ; Insertion du muscle mentonnier.
Foramen mentonnier	<ul style="list-style-type: none"> Émergence du pédicule vasculo-nerveux ; En avant, insertion du muscle abaisseur de la lèvre inférieure ; En dessous, insertion du muscle abaisseur de l'angle oral.
Ligne oblique	<ul style="list-style-type: none"> Relief osseux ; Au-dessus, insertion du muscle buccinateur.

⚠ Ne pas confondre **foramen** mentonnier et **fossette** mentonnaire !

B. Face postéromédiale (ou postérieure)

1. – épine mentonnière inférieure (m. génioglossien).
2. – épine mentonnière supérieure (m. génioglosse).
3. – insertion de la muqueuse orale.
4. – muscle constricteur supérieur du pharynx.
5. – crête médiale.
6. – processus coronoïde (m. temporal).
7. – incisure mandibulaire.
8. – tête de la mandibule.
9. – fossette ptérygoidienne (m. ptérygoidien latéral).
10. – lingula mandibulaire.
11. – foramen mandibulaire.
12. – sillon mylohyoïdien.
13. – muscle ptérygoidien médial.
14. – artère faciale.
15. – ligne et muscle mylohyoïdiens.
16. – fosse submandibulaire.
17. – fosse sublinguale.
18. – fossette et muscle digastriques.



Face postéromédiale d'une hémimandibule.

C. Face postéromédiale (ou postérieure)

Cette face est composée des éléments suivants (non exhaustif) :

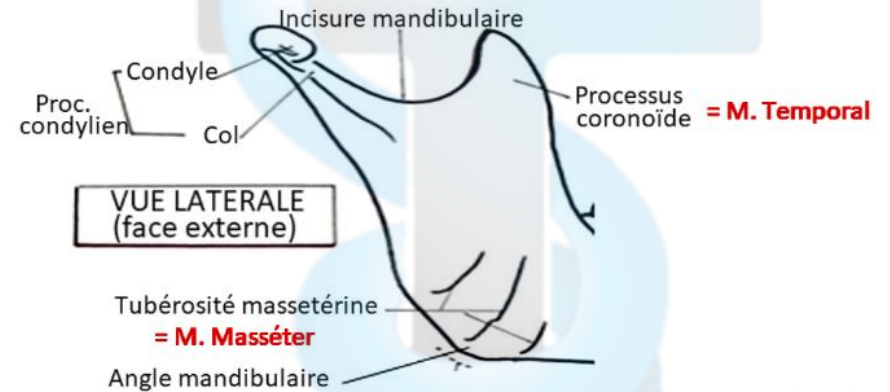
Épine mentonnière supérieure	Insertion du muscle génio-glosse.
Épine mentonnière inférieure	Insertion du muscle génio-hyoïdien.
Fossette digastrique	Insertion du ventre antérieur du muscle digastrique.
Foramen mentonnier	<ul style="list-style-type: none"> ▪ Émergence du pédicule vasculo-nerveux ; ▪ En avant, insertion du muscle abaisseur de la lèvre inférieure ; ▪ En dessous, insertion du muscle abaisseur de l'angle oral.
Ligne oblique	<ul style="list-style-type: none"> ▪ Relief osseux ; ▪ <u>Au-dessus</u>, insertion du muscle buccinateur

III. Branches mandibulaires

Quatre muscles masticateurs :

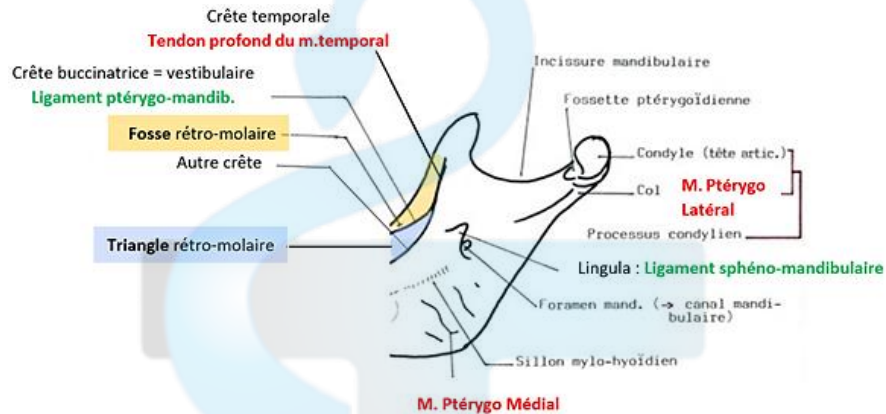
- **Muscle masséter ;**
- **Muscle temporal ;**
- **Muscle ptérygoidien médial ;**
- **Muscle ptérygoidien latéral.**

A. Face latérale



Vue latérale de la branche mandibulaire droite (schéma Anatomie Université de Brest).

B. Face médiale



Vue médiale de la branche mandibulaire droite.

Cette face est composée des éléments suivants (non exhaustif) :

Foramen mandibulaire	<ul style="list-style-type: none"> Orifice d'entrée du canal mandibulaire ; Pénétration du nerf alvéolaire inférieur ; Bordé en haut et en avant la lingula ; Sur son pourtour, insertion du ligament sphéno-mandibulaire.
Sillon mylo-hyoïdien	<ul style="list-style-type: none"> Contient le nerf mylo-hyoïdien ; Insertion en dessous du muscle ptérygoïdien médial.
Crête temporale	Recouverte par le tendon profond du muscle temporal.
Crête buccinatrice	Insertion du ligament ptérygo-mandibulaire et du muscle ptérygo-mandibulaire.

⚠ Ne pas confondre :

Foramen mandibulaire (interne) et foramen mentonnier (externe).
Canal mandibulaire = entre par le foramen mandibulaire et sort par le foramen mentonnier.

Ligne mylohyoïdienne ≠ sillon mylo-hyoïdien.

C. Bord supérieur



Vue du bord supérieur de la branche mandibulaire droite (l'avant est à gauche, *Netter, planche 17*).

⚠ Attention à ne pas confondre fosse ptérygoïdienne (crâne) et fossette ptérygoïdienne (branche interne mandibulaire).

Ce bord est composé des éléments suivants (non exhaustif) :

Condyle mandibulaire (ou processus condylaire/condylien ou tête mandibulaire)	Versant antérieur qui s'articule avec la fosse mandibulaire via le disque temporo-mandibulaire.
Col du condyle	Insertion du muscle ptérygoïdien latéral
Incisure mandibulaire	<ul style="list-style-type: none"> Communication entre la fosse infra-temporale et la région massétérique ; Passage des nerfs et vaisseaux massétériques.
Processus coronoïde	Recouvert par le muscle temporal.