

## Résumé – Pelvis osseux

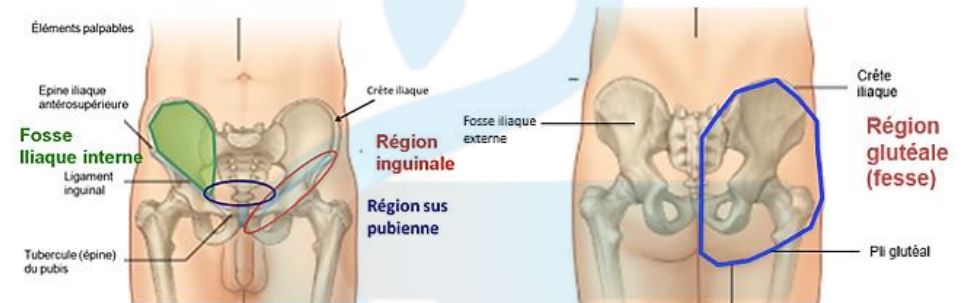
### I. Situation et anatomie de surface

#### A. Généralités

- Zone de jonction entre tronc et membres inférieurs ;
- Pelvis osseux = ceinture pelvienne = **2 os coxaux + sacrum + coccyx** ;
- Éléments palpables :
  - épine iliaque antéro-supérieure ;
  - tubercule (= épine) du pubis, symphyse pubienne ;
  - tubérosité ischiatique ;
  - pointe du coccyx.

#### B. Régions

- **Région inguinale** : limite entre cuisse et région abdominale basse. Centrée sur le ligament inguinal ;
- **Région glutéale** : correspond à la **face exopelvienne** du pelvis :
  - limite supérieure = crête iliaque ;
  - limite inférieure = pli glutéal ;
- **Région périnéale** :
  - limite antérieure = symphyse pubienne ;
  - limites latérales = tubérosités ischiatiques ;
  - limite postérieure = pointe du coccyx ;
  - **triangle urogénital** en avant : OGE et terminaison de l'appareil urinaire ;
  - **triangle anal** en arrière : anus ;
- **Région sus-pubienne** : au-dessus des deux pubis et de la symphyse pubienne.



Anatomie topographique du pelvis osseux.

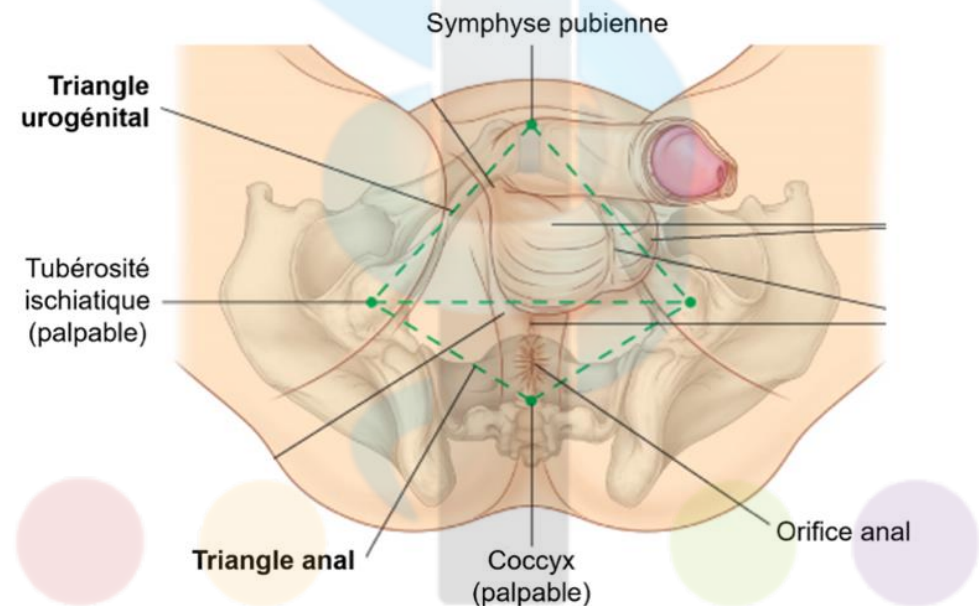
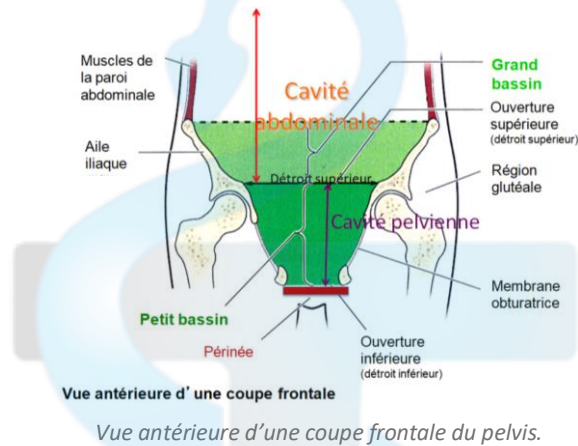


Schéma de la région périnéale.

### C. Grand bassin + petit bassin = pelvis



**Grand bassin** (forme la partie caudale de la cavité abdominale) :

- Partie supérieure du pelvis : crêtes iliaques ;
- Limites :
  - antérieure : bord supérieur de la symphyse pubienne et paroi abdominale ;
  - inférieure : ouverture supérieure = détroit supérieur ;
  - supérieure et latérale : crêtes iliaques.

**Petit bassin = vrai pelvis = cavité pelvienne :**

- Partie inférieure du pelvis ;
- Forme de cône étroit ;
- Limites :
  - antérieure : symphyse pubienne entière ;
  - inférieure : détroit inférieur = ouverture inférieure = plancher pelvien (occupé par le périnée) ;
  - supérieure : détroit supérieur ;
  - latérale : foramen obturé + membrane obturatrice ;
  - postérieure : sacrum + coccyx.

### D. Cavité abdominopelvienne

- Cavité abdominopelvienne = abdomen + pelvis ;
- Limite supérieure de l'abdomen = diaphragme ;
- Limite entre abdomen et pelvis = ouverture supérieure.

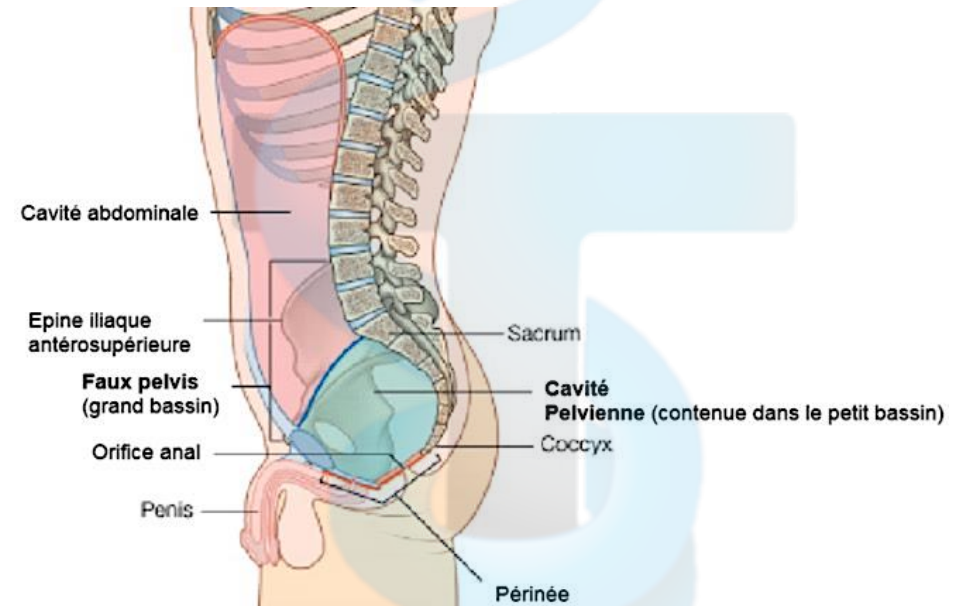


Schéma d'une coupe sagittale du pelvis osseux.

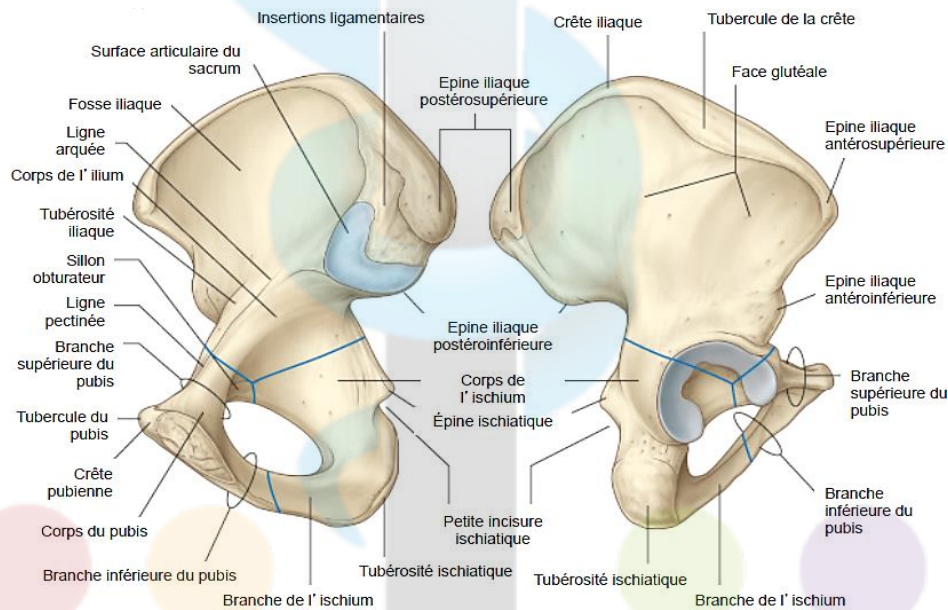
## II. Fonctions

- Contenir et soutenir les organes pelviens ;
- Fixer les racines des OGE ;
- Attacher les membres inférieurs ;
- Transmission des forces en appui bipodal ;
- Rôle de passage pour certaines structures anatomiques entre cavité abdominopelvienne et membre inférieur.

### III. Constitution

- Sacrum ;
- Coccyx ;
- Os coxal (× 2) :
  - ilion = aile + corps ;
  - ischion = corps + 1 branche ;
  - pubis = corps + 2 branches ;
  - ischion + pubis = délimitation du foramen obturé.

### IV. Étude descriptive



Vues endopelvienne et exopelvienne de l'os coxal.

### A. Os coxal

#### 1. Vue endopelvienne - médiale

Ligne terminale (= ligne oblique) au détroit supérieur (= limite cavités abdominale et pelvienne).

Partie postéro-supérieure : articulation sacro-iliaque (**partie articulaire**).

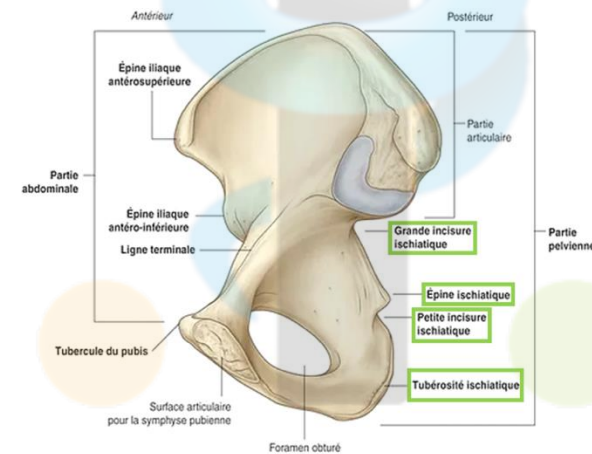
Partie antérieure : **partie abdominale**.

Symphyse pubienne : articulation entre les deux pubis.

Bord postérieur :

- Grande incisure ischiatique ;
- Épine ischiatique ;
- Petite incisure ischiatique ;
- Tubérosité ischiatique.

Foramen obturé : limité par le pubis (en avant) et l'ischion (en arrière). Fermé partiellement par la **membrane obturatrice**, formant ainsi le **canal obturateur**.



Vue endopelvienne de l'os coxal droit.

## 2. Vue exopelvienne - latérale

Centre = **acétabulum** (non visible en vue endopelvienne) = cavité articulaire de l'articulation coxo-fémorale.

Limite supérieure : crête iliaque, épine iliaque postéro-supérieure.

Limite postérieure : épine iliaque postéro-supérieure, épine iliaque postéro-inférieure, grande incisure ischiatique, épine ischiatique, petite incisure ischiatique et tubérosité ischiatique.

Limite inférieure : tubérosité ischiatique, branche de l'ischion, branche inférieure du pubis, corps du pubis et épine du pubis.

Limite antérieure : épine iliaque antéro-supérieure, épine iliaque antéro-inférieure, branche supérieure du pubis et épine du pubis.

## B. Sacrum et coccyx

### 1. Sacrum

- Fusion de 5 vertèbres sacrées ;
- Concave en avant ;
- 16 foramens sacrés : 8 antérieurs et 8 postérieurs → communiquent avec canal sacré rachidien qui se termine par hiatus sacré (S5) ;

**Nerfs sacrés-: 2 branches qui sortent par foramens antérieur ET postérieur. La division se fait dans le canal sacré sauf pour L5, qui se divise en sortant.**

- Articulations :
  - lombo-sacral : entre L5 et S1 ;
  - sacro-iliaque : surface en L ;
  - sacro-coccygienne : via cornes sacrées et coccygiennes.

## V. Articulations et ligaments

### A. Articulation lombo-sacrée (sacrum-L5)

2 articulations inter-processus articulaires (synoviales) et 1 articulation inter-vertébrale (cartilagineuse).

- Ligament longitudinal antérieur ;
- Ligament lombo-sacral = entre l'apophyse transverse de L5 et la face antérieure du sacrum ;
- Ligament ilio-lombal = entre extrémité de l'apophyse transverse de L5 et la crête iliaque.

### B. Articulations sacro-iliaques = synoviales

Forme un « L » inversé entre la surface articulaire concave du sacrum et celle convexe de l'os iliaque. Le **ligament sacro-iliaque antérieur** participe à la stabilité de l'articulation.

### C. Symphyse pubienne = articulation cartilagineuse

- Ligament pubien supérieur ;
- Ligament pubien inférieur.

### D. Articulation sacro-coccygienne = cartilagineuse

Entre les cornes de la base du coccyx et celles au sommet du sacrum.

### E. Autres ligaments

- Ligament sacro-tubéral ;
- Ligament sacro-épineux : médial au ligament sacro-tubéral.

Délimitent grand foramen et petit foramen ischiatiques.

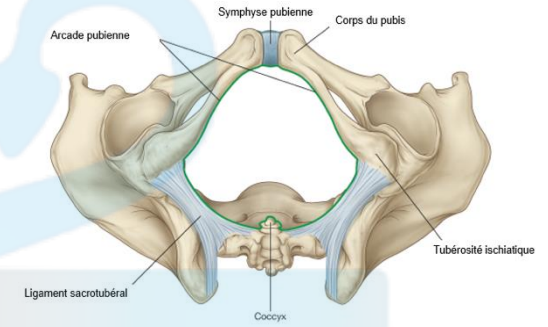
### E. Acétabulum



### B. Inférieur

De l'arrière à l'avant :

- Coccyx ;
- Ligament sacro-tubéral ;
- Tubérosité ischiatique ;
- Bord inférieur de la branche ischio-pubienne ;
- Symphyse pubienne.

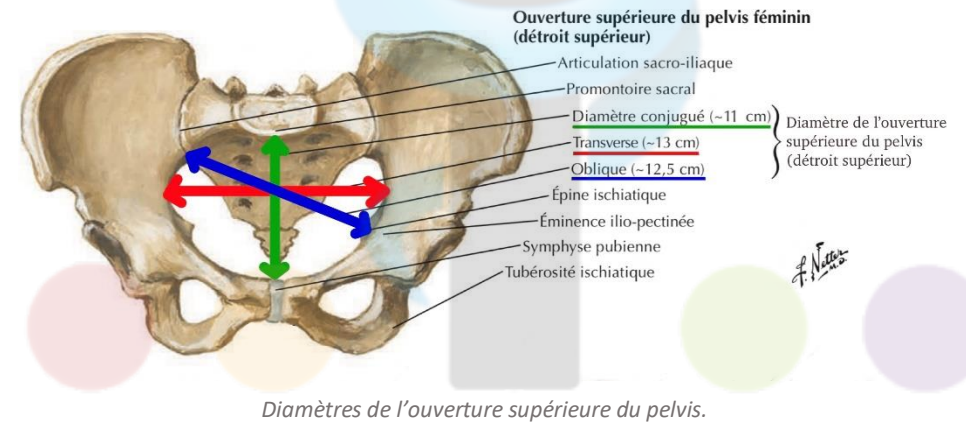


## VII. Diamètres pelviens

### A. Diamètres ouverture supérieure du pelvis féminin

Du plus grand au plus petit :

- **Diamètre transverse** : 13 cm ;
- **Diamètre oblique** : 12,5 cm ;
- **Diamètre conjugué** (antéro-postérieur) : 11 cm.

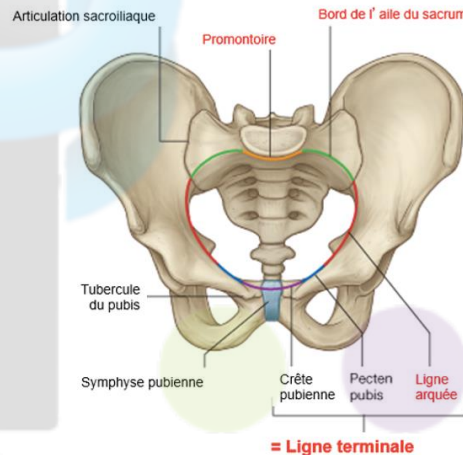


## VI. Limites des détroits

### A. Supérieur

De l'arrière à l'avant :

- **Promontoire** = bord antérieur de la face supérieure de S1 ;
- **Bord de l'aile du sacrum** ;
- **Ligne terminale** = ligne oblique :
  - **ligne arquée** ;
  - **pecten pubis** = ligne pectinée ;
  - **crête pubienne** ;
- **Symphyse pubienne**.



### B. Diamètres ouverture inférieure du pelvis féminin

- Diamètre antéro-postérieur : 9,5 à 11,5 cm ;
- Diamètre transverse : 11 cm.

## **VIII. Différences pelviennes homme-femme**

Femme	Homme
Forme en cœur de cartes à jouer	Forme triangulaire
Ailes iliaques larges et évasées	Ailes iliaques serrées
Vertical	Horizontal
Arcade pubienne large	Arcade pubienne étroite
Symphyse pubienne plus basse	Symphyse pubienne plus haute
Tubérosités ischiatiques plus éloignées	Tubérosités ischiatiques plus rapprochées