

# MOTRICITÉ GASTRIQUE

## Estomac proximal

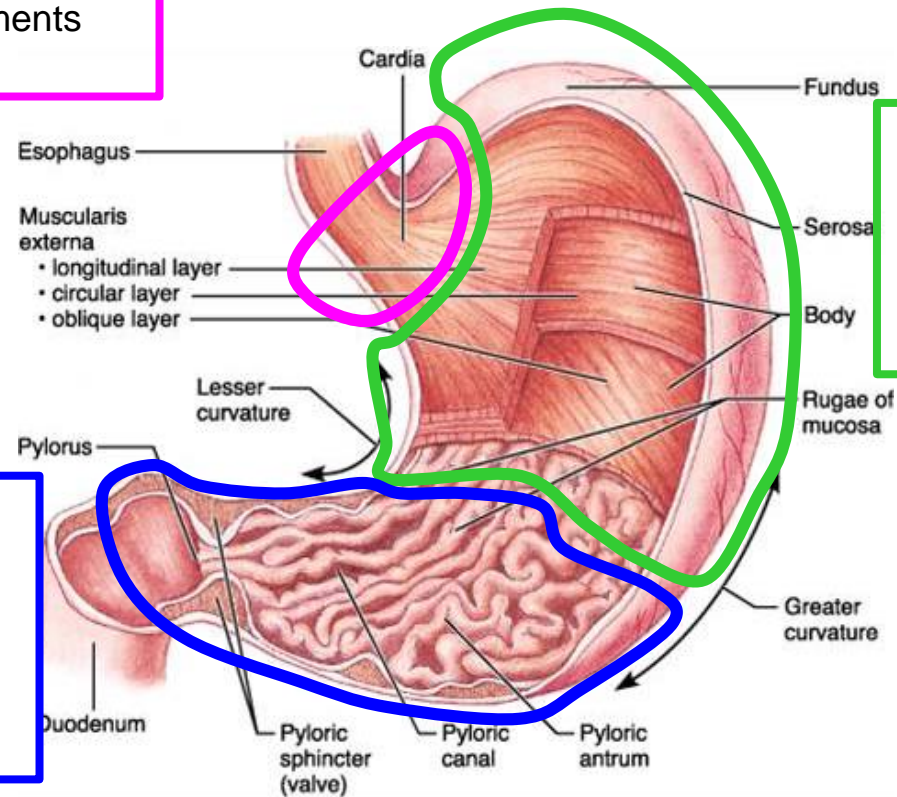
- Anti-reflux
- Entrée des aliments
- Eructation

## Fundus et Corps

- Réservoir
- Vidange des liquides

## Antre et Pylore

- Mélange
- Broyage
- Vidange des solides
- Anti-reflux (pylore)

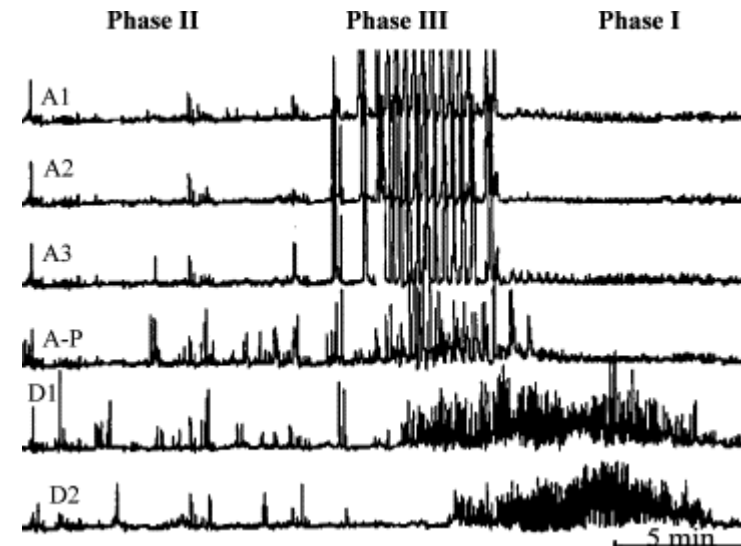


# MOTRICITÉ GASTRIQUE EN PÉRIODE DE JEÛNE

- Entre les repas
- Complexe moteur migrant
  - Activité motrice cyclique
  - Au niveau de l'estomac et de l'intestin grêle

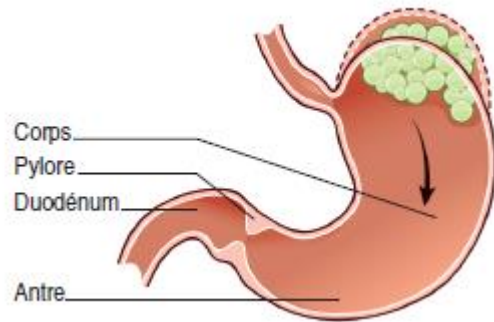
phase I → phase de repos moteur  
phase II → activité motrice irrégulière  
phase III → activité motrice régulière

- Disparaît lors de la prise alimentaire
- Remplacé par 1 activité motrice soutenue

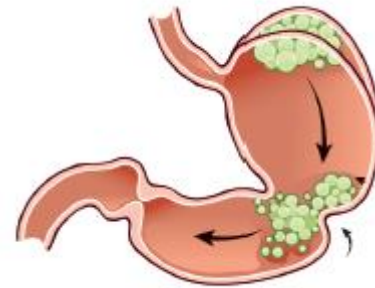


*D'après A Dive, Réanimation 2008*

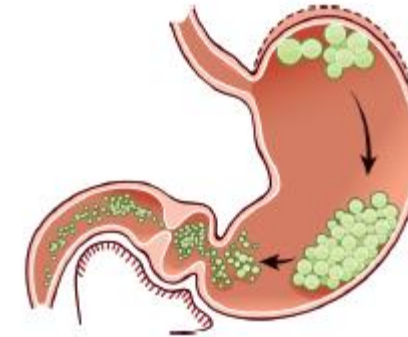
# MOTRICITÉ GASTRIQUE LORS DES REPAS



① Accommodation  
(relaxation) puis  
vidange du fundus



② Remplissage  
antre et brassage  
(pylore fermé)



③ Péristaltisme antral  
et vidange gastrique  
(pylore ouvert)

- Contraction musculaire: formation d'un anneau qui progresse du corps gastrique vers le pylore = péristaltisme gastrique
- Contraction couplée avec le pylore et le duodénum:
  - Broyage des particules solides
  - Vidange gastrique