



# L'IDENTITÉ PROFESSIONNELLE

Promotion 2023-2026

**LE VINATIER**

PSYCHIATRIE UNIVERSITAIRE  
LYON MÉTROPOLE

Nathalie NADAL-Olga SAMSONOVA

## INTRODUCTION

## LES FONDEMENTS DE L'IDENTITÉ PROFESSIONNELLE

- Définition et dimensions
- Référentiels et textes fondateurs
- Facteurs influents

## L'ÉVOLUTION DE L'IDENTITÉ PROFESSIONNELLE

- De l'étudiant à l'infirmier diplômé : étapes de construction
- Identité en mouvement : adaptation, spécialisation, remise en question

## CONCLUSION

## POUR ALLER PLUS LOIN

## Objectifs pédagogiques

- Comprendre les composantes de l'identité professionnelle infirmière
- Identifier les facteurs qui influencent sa construction
- Favoriser une réflexion personnelle sur son propre positionnement professionnel



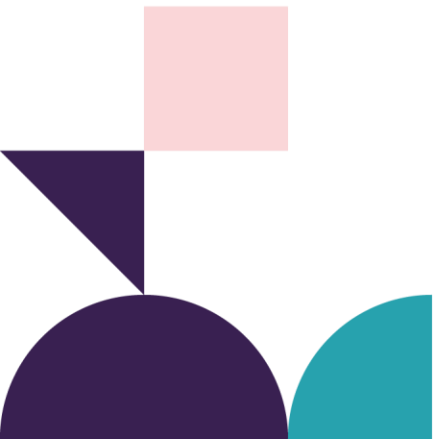
# INTRODUCTION

---

4

## Activité réflexive en petits groupes

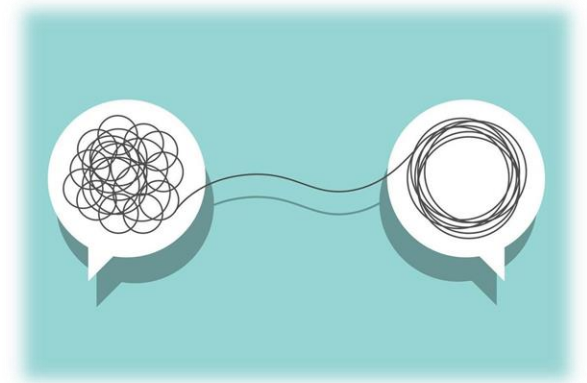
[https://www.youtube.com/watch?v=wP20A\\_mjk14](https://www.youtube.com/watch?v=wP20A_mjk14)



Questionnement guidé :

Qu'est-ce qui vous a fait vous sentir « infirmier/infirmière » pour la première fois ?

Quels éléments vous semblent essentiels à votre identité professionnelle ?

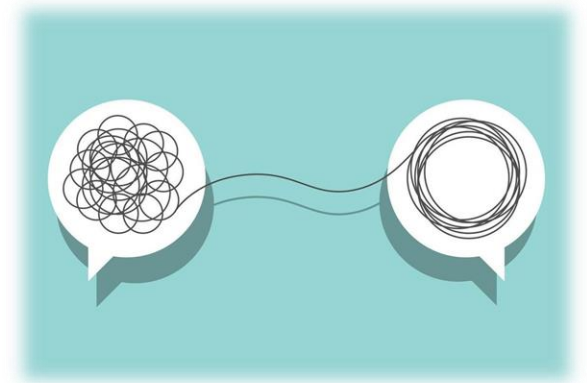


# INTRODUCTION

---

6

<https://youtu.be/7rYtZBaNrLU>



# INTRODUCTION

7

## IDENTITÉ PROFESSIONNELLE

Ensemble de représentations, valeurs, savoirs, attitudes et comportements qui définissent un individu dans son rôle professionnel. Se construit progressivement (formation, les expériences, les interactions et les choix personnels)



Dimension	Définition	Exemple concret
Cognitive	Savoirs, compétences, raisonnement	Poser un diagnostic infirmier, prioriser les soins
Éthique	Valeurs, principes moraux	Respect de la dignité, confidentialité
Sociale	Reconnaissance, rôle dans l'équipe	Être identifié comme référent·e, collaborer
Symbolique	Image du métier, statut, représentations	Uniforme, langage professionnel, fierté du rôle

## Distinction entre identité personnelle et professionnelle

### ▀ Identité personnelle :

liée à l'histoire, aux croyances, à la culture,  
aux émotions

### ▀ Identité professionnelle :

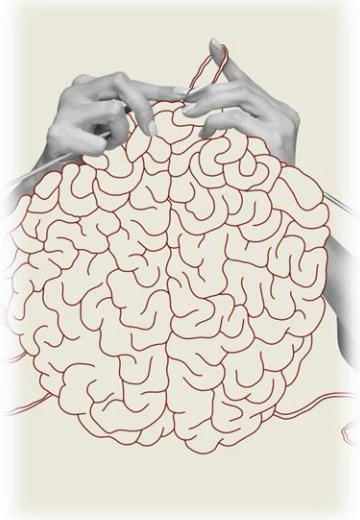
façonnée par le rôle, les responsabilités,  
les normes du métier





L'identité professionnelle

# LES FONDEMENTS DE L'IDENTITÉ PROFESSIONNELLE



## ■ DÉFINITION ET DIMENSIONS :

### Savoirs théoriques

- Sciences biomédicales, humaines, sociales, raisonnement clinique

### Savoirs pratiques

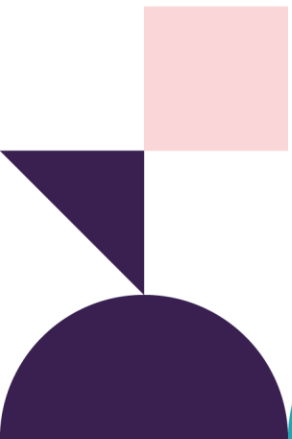
- Techniques de soins, communication thérapeutique, coordination, adaptabilité

### Valeurs et éthique professionnelle

- Respect, Bienveillance, non-jugement, équité dans l'accès aux soins, confidentialité et discrétion

### Rôle et missions de l'infirmier

- Rôle professionnel Soignant Éducateur Coordinateur : Référent
- Missions définies par les textes (Réalisation des soins, Surveillance clinique, prévention, éducation à la santé, recherche)



## ■ RÉFÉRENTIELS ET TEXTES FONDATEURS

### 1. Référentiel de formation infirmière (arrêté du 31 juillet 2009)

- 10 compétences clés
- accent sur l'autonomie, la responsabilité, la réflexion éthique et la collaboration interprofessionnelle

### 2. Code de la santé publique

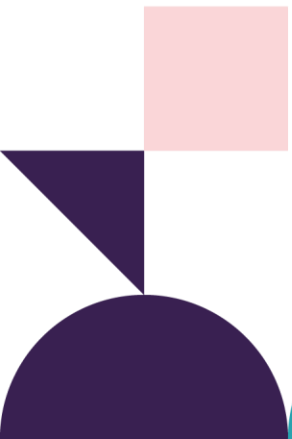
- missions de l'IDE (article R.4311-1 à R.4311-15).
- actes professionnels autorisés, les conditions d'exercice, et les obligations déontologiques

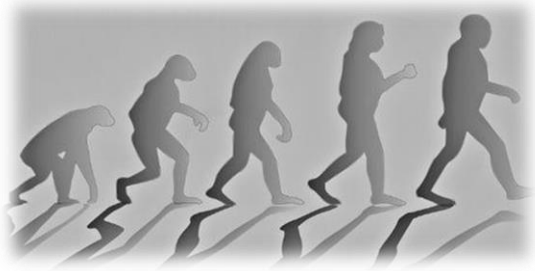
### 3. Charte du patient hospitalisé

- dimension humaniste du soin et principes éthiques (respect de la personne soignée, la confidentialité)

### 4. Référentiel métier (fiche RNCP)

- activités et compétences attendues avec base pour l'évaluation et la reconnaissance des compétences





L'identité professionnelle

# L'ÉVOLUTION DE L'IDENTITÉ PROFESSIONNELLE

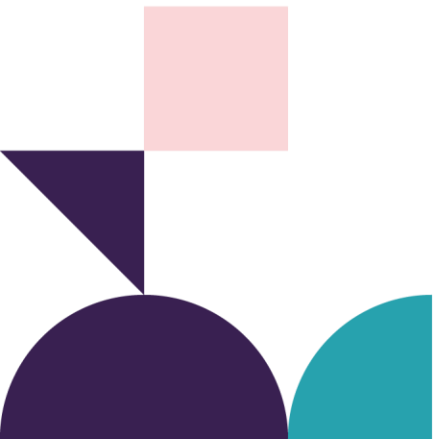
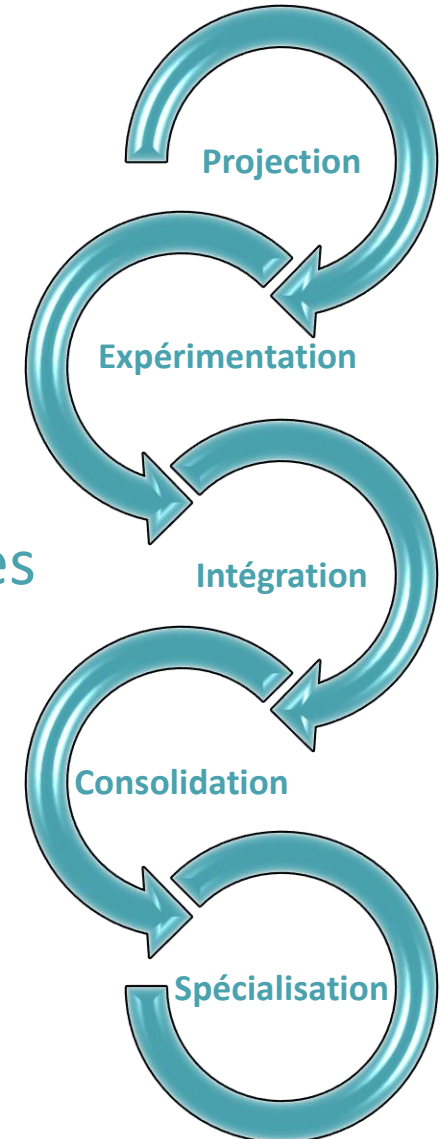
# L'ÉVOLUTION DE L'IDENTITÉ PROFESSIONNELLE

13

## ■ De l'étudiant à l'infirmier diplômé

### Etapes de construction

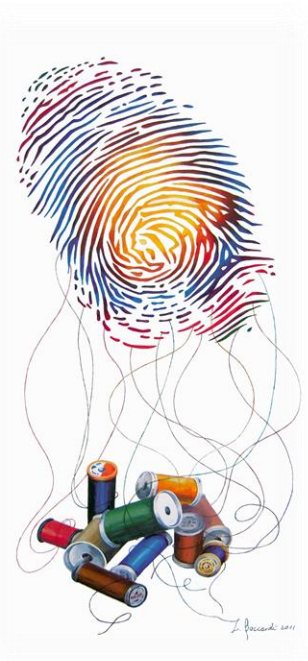
- processus est non linéaire,
- influencées par expériences, rencontres, contextes
- impactées selon la personnalité
- importance d'accompagnement



## ■ Identité en mouvement : adaptation, spécialisation, remise en question

### Trois dynamiques clés

- Adaptation : entre flexibilité et résilience
- Spécialisation : affirmation ou transformation identitaire
- Remise en question : moteur de réflexivité



L'identité professionnelle

**POUR ALLER PLUS LOIN**



## ■ OUVRAGES ET ARTICLES

- Appriou-Ledesma, L. (2020). Les débuts professionnels des infirmiers : entre vulnérabilité et affirmation identitaire. *Soins*, (850), 36–39.
- Dubar, C. (2000). *La socialisation. Construction des identités sociales et professionnelles* (2e éd.). Paris : Armand Colin.
- Petrus-Krupsy, M., & Cottier, J.-B. (2013). Les représentations professionnelles des étudiants en soins infirmiers. *Recherche en soins infirmiers*, (114), 31–42.

## ■ FILMS ET DOCUMENTAIRES

- Lilti, T. (Réalisateur). (2014). *Hippocrate* [Film]. Les Films du Parc.
- Volpe P. B. (Réalisateur). (2025). *En première ligne* [Film]
- Grand Corps Malade & Idir, M. (Réalisateurs). (2017). *Patients* [Film]. Gaumont.
- Hagemüller, B. (Réalisateur). (2019). *Prendre soin* [Documentaire]. LNA Santé

## ■ RESSOURCES EN LIGNE

- Ordre des infirmières et infirmiers du Québec (OIIQ). (2021). *Consolider l'identité professionnelle des infirmières* [Webinaire].

<https://www.oiiq.org/consolider-l-identite-professionnelle-des-infirmieres>

- Ascodocpsy. (2025). *Bibliographie – La construction de l'identité professionnelle infirmière*.

<https://www.ascodocpsy.org/bibliographie-la-construction-de-lidentite-professionnelle-infirmiere-mai-2025/>

- Fiches IDE. (2023). *Sur le chemin de l'identité professionnelle*.

<https://www.fiches-ide.fr/sur-le-chemin-de-lidentite-professionnelle/>





Walter Hesbeen :  
*«L'identité infirmière  
se révèle dans les  
petites choses : considération,  
attention, bienveillance.»*

**LE VINATIER**

PSYCHIATRIE UNIVERSITAIRE  
LYON MÉTROPOLE

Nathalie NADAL-Olga SAMSONOVA