

synthèse 2.9S5 LA/YP

Nombre de participants : 40



TD Synthèse UE 2.9

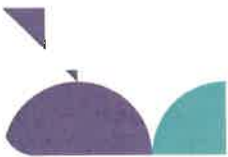
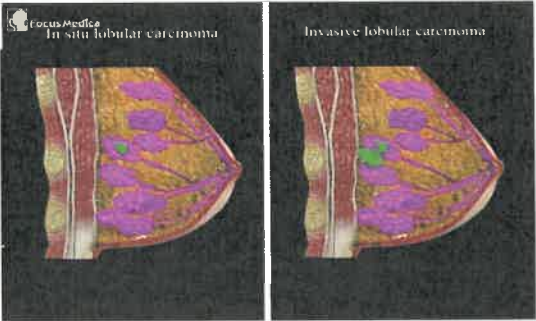
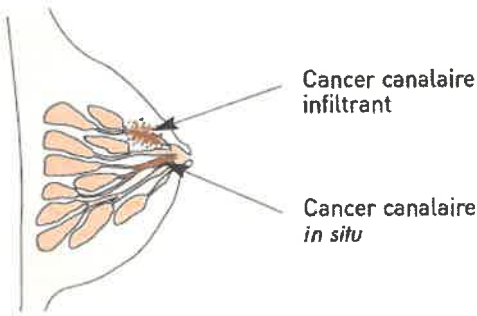
LA & YP



 1. Une tumeur maligne qui traverse la membrane basale et envahit les tissus voisins est

6 bonnes réponses
sur 6 répondants

<input type="radio"/> Un cancer in situ	0%	0 votes
<input checked="" type="radio"/> Un cancer infiltrant	100%	6 votes



3. Que signifie RCP ?

8 bonnes réponses
sur 8 répondants

- | | | |
|--|------|---------|
| ✓ Réunion de concertation pluridisciplinaire | 100% | 8 votes |
| Réunion collégiale de pathologie | 0% | 0 votes |



4. Le but d'un traitement néoadjuvant est

8 bonnes réponses
sur 9 répondants

- | | | |
|--|-----|---------|
| De compléter le traitement principal afin de réduire le risque de récurrence locale et de métastases | 11% | 1 vote |
| ✓ De réduire la taille de la tumeur avant de pratiquer une opération chirurgicale ou une radiothérapie | 89% | 8 votes |

 5. **YouTube (PARTIE 2 - VIDÉO 7 : Qu'est-ce qu'un traitement adjuvant ou néo-adjuvant ?)**

0 répondant



6. Que signifie TNM en Français ?

8 bonnes réponses
sur 9 répondants

	Taille/ Norme/ Masse	0%	0 votes
	Taille/ Nombre/ Métastase	11%	1 vote
✓	Tumeur/ Ganglion/ Métastase	89%	8 votes
	Tumeur/ Nombre/ Mélanome	0%	0 votes



7. L'exérèse du ganglion sentinelle consiste

8 bonnes réponses
sur 8 répondants

✓	A enlever le ou les premiers ganglions lymphatiques les plus proches de la tumeur	100%	8 votes
	A retirer l'ensemble des ganglions lymphatiques	0%	0 votes



8. L'exérèse du ganglion sentinelle permet

7 bonnes réponses
sur 10 répondants



De déterminer si le ganglion contient des cellules cancéreuses afin de savoir si la tumeur s'étend au delà de la zone primitive

70%

7 votes

D'éviter que la tumeur ne s'étende aux autres organes

30%

3 votes



9.

Ganglion sentinelle



10. En France quels sont les cancers qui bénéficient d'un dépistage de masse ?

10 bonnes réponses sur 10 répondants

✓	Cancer du sein	100%	10 votes
	Cancer de la prostate	0%	0 votes
✓	Cancer colo rectal	100%	10 votes
✓	Cancer du col de l'utérus	90%	9 votes
	Cancer du poumon	0%	0 votes
	Mélanome	0%	0 votes



11. Remplissez ce texte à trou avec l'examen utilisé dans le cadre de son dépistage de masse

9 répondants

Dans le cadre des dépistages de masse, le cancer du sein se dépiste par la **mammographie** (9 ), le cancer colo-rectal par l' **hemoccult** (8 ) et le cancer du col de l'utérus par le **frottis** (9 )



12. En pneumologie, la consommation cumulée de tabac d'un fumeur est exprimée selon une unité de mesure standardisée. Quelle est l'unité de mesure utilisée pour quantifier la consommation tabagique cumulée d'un patient ?

11 bonnes réponses sur 11 répondants

	Le gramme de nicotine	0%	0 votes
	Le milligramme de goudron	0%	0 votes
✓	Le paquet-année	100%	11 votes
	Le nombre total de cigarettes fumées	0%	0 votes

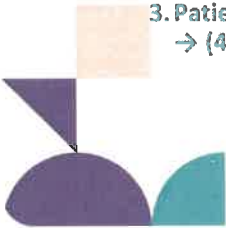
Formule de calcul Paquet Année

■ Nombre de PA=
(nombre de cigarettes fumées par jour)×nombre d'années de tabagisme

20

■ Exemples concrets

- 1. Patient A : 20 cigarettes/jour pendant 10 ans
→ $(20 \div 20) \times 10 = 10$ paquets-années
- 2. Patient B : 10 cigarettes/jour pendant 30 ans
→ $(10 \div 20) \times 30 = 15$ paquets-années
- 3. Patient C : 40 cigarettes/jour pendant 5 ans
→ $(40 \div 20) \times 5 = 10$ paquets-années



13. Parmi ces propositions lesquelles sont des caractéristiques de la cellule cancéreuse

11 bonnes réponses
sur 11 répondants

	apoptose	0%	0 votes
✓	perte de l'apoptose	100%	11 votes
✓	perte de sa fonction spécifique	100%	11 votes
✓	capacité à migrer par le système sanguin ou lymphatique	100%	11 votes
	a une fonction spécifique	0%	0 votes
	capacité limitée à se renouveler	0%	0 votes
✓	angiogénèse	82%	9 votes



14. Le principal élément pathogène responsable du cancer du col de l'utérus est

10 bonnes réponses
sur 10 répondants

	le coronavirus	0%	0 votes
✓	le papillomavirus	100%	10 votes
	le méningocoque	0%	0 votes
	le VIH	0%	0 votes



15. Reliez le cancer à sa définition

8 répondants

Adénocarcinome	1	8 bonnes réponses	D	Tumeur maligne qui se développe au niveau d'une cellule glandulaire
Lymphome	2	8 bonnes réponses	C	Tumeur maligne qui se développe au niveau du système lymphatique
Sarcome	3	7 bonnes réponses	E	Tumeur maligne du tissu conjonctif
Mélanome	4	8 bonnes réponses	A	Tumeur maligne du système pigmentaire
Carcinome	5	7 bonnes réponses	B	Tumeur maligne du tissu épithélial



16. Reliez le cancer au marqueur de son suivi

10 répondants


cancer de la prostate	1	10 bonnes réponses	E	PSA
cancer des testicules	2	9 bonnes réponses	C	βHCG
cancer du sein	3	10 bonnes réponses	A	CA 15-3
cancer du colon	4	8 bonnes réponses	B	ACE
cancer du pancréas	5	9 bonnes réponses	D	CA 19-9



17. Parmi les éléments suivants lesquels appartiennent à la lignée myéloïde ?

8 bonnes réponses sur 8 répondants

✓	Globules rouges	100%	8 votes
	Lymphocytes B T	0%	0 votes
✓	Polynucléaires neutrophiles	100%	8 votes
✓	Plaquettes	100%	8 votes
✓	Monocytes	100%	8 votes
	Lymphocytes NK	0%	0 votes
✓	Basophiles	100%	8 votes
✓	Eosinophiles	100%	8 votes



18.

Dans le cancer du sein, la puberté précoce est un facteur de risque

7 bonnes réponses

sur 8 répondants

✓	endogène	88%	7 votes
	exogène	13%	1 vote



19.

Facteurs de risques
endogènes

20.

Facteurs de risques exogènes

21.	Parmi ces propositions, lesquelles peuvent évoquer un cancer bronchopulmonaire ?	12 bonnes réponses sur 12 répondants
	douleurs abdominales	0% 0 votes
✓	hippocratisme digital	100% 12 votes
✓	dyspnée	100% 12 votes
✓	hémoptysie	100% 12 votes
✓	amaigrissement	92% 11 votes

Titre de la partie

4



hippocratisme digital



22. Le carcinome pulmonaire non à petites cellules (CBNPC) est

10 bonnes réponses sur 12 répondants

✓ le plus fréquent	83%	10 votes
le mois fréquent	17%	2 votes
✓ à meilleur pronostic	100%	12 votes
à moins bon pronostic	0%	0 votes



23. Parmi ces cancers lesquels sont des adénocarcinomes

11 bonnes réponses
sur 11 répondants

✓	cancer du sein	91%	10 votes
✓	cancer du pancréas	100%	11 votes
	cancer de la peau	0%	0 votes
	leucémie	0%	0 votes



24. Le syndrome paranéoplasique correspond à l'ensemble des signes cliniques ou biologiques liés à la présence d'une maladie cancéreuse mais non directement en rapport avec les lésions

13 bonnes réponses
sur 13 répondants

✓	vrai	100%	13 votes
	faux	0%	0 votes



25. Quel est l'intérêt du bilan d'extension ?

10 bonnes réponses
sur 12 répondants

✓	De déterminer la stratégie thérapeutique	92%	11 votes
	De prévenir l'apparition de métastases	0%	0 votes
✓	De rechercher la présence de métastases	92%	11 votes
	De déterminer la localisation de la tumeur primitive	17%	2 votes



26. Comment s'appelle la tumeur pré cancéreuse du colon ?

12 bonnes réponses
sur 12 répondants

	kyste	0%	0 votes
✓	polype	100%	12 votes
	métastase	0%	0 votes
	nodule	0%	0 votes



27. Quels signes cliniques sont évocateurs d'un cancer colo rectal ?

13 bonnes réponses
sur 13 répondants

✓	amaigrissement	100%	13 votes
✓	constipation	100%	13 votes
✓	rectorragies	100%	13 votes
	toux	0%	0 votes
✓	anorexie	100%	13 votes
✓	asthénie	100%	13 votes
✓	ténesmes	69%	9 votes
✓	glaires fécales	85%	11 votes



28. Quels sont les examens spécifiques au dépistage du cancer colo rectal ?

12 bonnes réponses
sur 12 répondants

✓	hémocult	100%	12 votes
✓	coloscopie	100%	12 votes
	gastroscopie	0%	0 votes
	hémoculture	0%	0 votes



29. Mme Rose a un cancer du sein infiltrant, RE + (récepteur œstrogène), RP- (récepteur progestérone), HER2 négatif, cochez les réponses exactes:

10 bonnes réponses
sur 12 répondants

✓	Elle pourra bénéficier d'un traitement par hormonothérapie	100%	12 votes
	Elle ne pourra pas bénéficier d'un traitement par hormonothérapie	0%	0 votes
	Elle pourra bénéficier d'un traitement par immunothérapie par Herceptin(r)	17%	2 votes
✓	Elle ne pourra pas bénéficier d'un traitement par immunothérapie par Herceptin(r)	83%	10 votes



30. Quels symptômes appartiennent à la triade clinique caractéristique du cancer du pancréas ?

11 bonnes réponses
sur 11 répondants

✓	Ictère	100%	11 votes
	constipation	0%	0 votes
✓	altération de l'état général	100%	11 votes
✓	douleur épigastrique	100%	11 votes
	toux	0%	0 votes



31.

Triade cancer du
pancréas



32. Un méningiome est une tumeur cancéreuse

11 bonnes réponses
sur 12 répondants

	vrai	8%	1 vote
✓	faux	92%	11 votes



33. Que signifie LAL

13 bonnes réponses
sur 13 répondants

✓	Leucémie Aigue Lymphoblastique	100%	13 votes
	Leucémie Avec Leucopénie	0%	0 votes
	Leucopénie Adjuvante Lipidique	0%	0 votes



34. Que signifie LAM

12 bonnes réponses
sur 12 répondants

	Leucopénie Avec Morbidité	0%	0 votes
✓	Leucémie Aigue Myéloblastique	100%	12 votes
	Leucémie Aigue Mortelle	0%	0 votes



35. YouTube (Les bases du cancer – Qu’est-ce que la leucémie aiguë?)

0 répondant



36. Quels sont les 5 éléments de surveillance d'un grain de beauté ?

2 bonnes réponses
sur 20 répondants

Diametre Evolution

Bordure régulière

Évolution

Pigmentation

taille aspect couleur

Asymetrie, bords, couleur,d

Abcde

voir plus
▼

bonnes réponses

Asymétrie

Bords

Couleur

Diamètre

Evolution

 37.

Eléments de surveillance d'un naevus (grain de beauté)

A: Asymétrie B: Bords C: Couleur D: Diamètre E: Evolution

 38. L'aplasie fébrile se définit par

9 bonnes réponses sur 9 répondants

	une neutropénie < 500/mm3 et une normothermie	0%	0 votes
✓	une neutropénie < 500/mm3 et une hyperthermie > ou = à 38.5°	100%	9 votes
	une hyperleucocytose> 12 000/mm3 et une hyperthermie > ou = à 38.5°	0%	0 votes
	une hyperleucocytose > 12 000/mm3 et une normothermie	0%	0 votes



39. Les blastes sont

10 bonnes réponses
sur 11 répondants

	Des cellules bâtisseuses de l'os	9%	1 vote
✓	Des cellules immatures encore indifférenciées qui se trouvent dans la moelle osseuse	91%	10 votes
	Des cellules présentes dans la moelle spinale	0%	0 votes



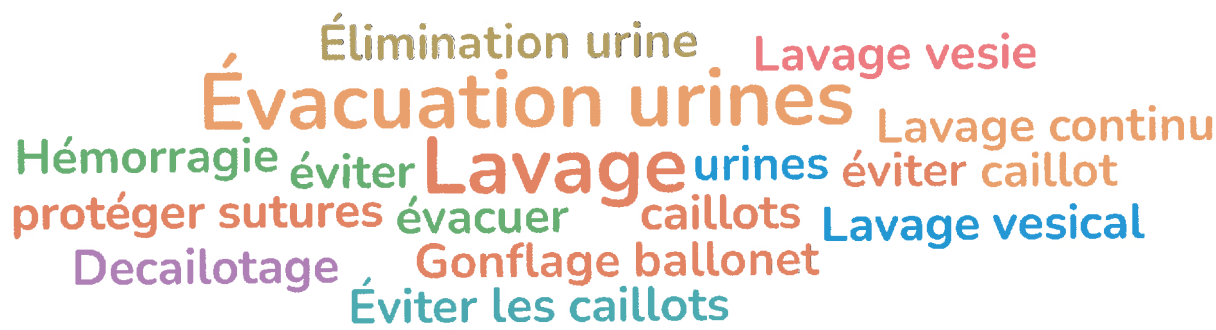
40. Une diurèse différentielle est

10 bonnes réponses
sur 10 répondants

	La différence entre la diurèse du jour et de la nuit	0%	0 votes
✓	La différence entre les entrées et sorties qui tient compte des lavages vésicaux	100%	10 votes
	Une différence de couleur entre des urines normales et celles du patient	0%	0 votes
	une diurèse différée sur 24h	0%	0 votes

41. Quels sont les intérêts d'une SAD 3 voies ?

0 bonne réponse
sur 14 répondants



bonnes réponses

Laver la vessie en continu

Eviter le risque de caillotage

Evacuation des urines sans problème

**42.**

Quels sont les intérêts d'une SAD 3 voies ?

- Laver la vessie en continu
- Eviter le risque de caillotage
- Evacuation des urines sans problème

**43.**

SAD 3 voies et lavage
vésical



44.

Surveillances SAD et lavages lors d'une REUV

- Risque hémorragique ++
- Risque infectieux
- Risque de rétention urinaire
- Risque de chute de l'escarre
- Risque de brèche vésicale



45. Classez du plus fréquent au moins fréquent ces cancers chez la femme

11 répondants

Les combinaisons les plus fréquentes :

11			✓
3	sein		✓
2	colo rectal		✓
1	poumon		✓

bonne réponse

3	sein	11
2	colo rectal	11
1	poumon	11



46. Classez du plus fréquent au moins fréquent ces 3 cancers chez l'homme

9 répondants

Les combinaisons les plus fréquentes :

6	✓	2	✗	1	✗
3 prostate	✓	3 prostate	✓	1 poumon	✗
1 poumon	✓	2 colo rectal	✗	2 colo rectal	✗
2 colo rectal	✓	1 poumon	✗	3 prostate	✗

bonne réponse

3 prostate	8
1 poumon	6
2 colo rectal	6



47.

Classement des cancers en France (source : ARC 2023)



48. Quels conseils pouvez-vous donner à une patiente qui a subi un curage ganglionnaire dans le cadre d'un cancer du sein ?

22 répondants

Manucure douce

Protection solaire

protéger le bras

Éviter blessure, brûlure, coupure

pas de TA cote du curage

pas porter de charge lourde

Ne pas faire du soin du côté du bras opéré

voir plus



Titre de la partie

5

Risque associés à la mastectomie avec curage ganglionnaire

Lymphœdème principalement

- Éviter les prises de tension artérielle sur le bras opéré.
- Ne pas faire de prise de sang ni d'injection sur ce bras.
- Éviter les blessures (coupures, piqûres, brûlures, griffures).
- Protéger la peau : utiliser des gants pour le jardinage, la vaisselle, porter des manches longues contre le soleil.
- Hydrater régulièrement la peau pour prévenir les fissures.
- Éviter les bijoux ou vêtements serrés qui gênent la circulation lymphatique.
- Éviter les expositions prolongées à la chaleur (bain chaud, sauna, soleil direct)



 49. La cirrhose est le principal facteur de risque du cancer du foie

10 bonnes réponses sur 10 répondants

✓	vrai	100%	10 votes
	faux	0%	0 votes

 50. Quels sont les signes cliniques d'un cancer du foie ?

10 bonnes réponses sur 10 répondants

	cyanose	0%	0 votes
✓	douleurs abdominales	100%	10 votes
✓	complications de la cirrhose	90%	9 votes
✓	AEG	100%	10 votes
✓	hépatomégalie indurée irrégulière	100%	10 votes
	constipation	0%	0 votes

 51. Quelles sont ces complications de la cirrhose ?

10 bonnes réponses sur 10 répondants

✓	encéphalopathie hépatique	90%	9 votes
	photophobie	0%	0 votes
✓	ascite	100%	10 votes
✓	troubles de la coagulation	70%	7 votes
	hyperacousie	0%	0 votes

52. Quel est le risque pour un patient qui aurait des globules blancs à 2 G/ l sur sa NFP ?

0 bonne réponse
sur 7 répondants

- Infection
- Infections
- Neutropenie
- Neutropenie
- risque infectieux ++
- Neutropenie
- neutropenie

bonne réponse
Neutropénie fébrile

53. Quel est le risque pour un patient présentant des plaquettes à 50G/l ?

0 bonne réponse
sur 7 répondants

- Thrombopénie
- Thrombopénie
- Hémorragie
- Hémorragie
- Hémorragie
- hemorragie
- Thrombopénie

bonne réponse
Hémorragique

54. Reliez chaque mot à sa définition

10 répondants

Anémie	1	9 bonnes réponses	E	Diminution des globules rouges dans le sang
Thrombopénie	2	9 bonnes réponses	D	Diminution des plaquettes dans le sang
Lymphopénie	3	9 bonnes réponses	C	Diminution des lymphocytes dans le sang
Pancytopénie	4	9 bonnes réponses	A	Diminution simultanée des cellules sanguines des 3 lignées myéloïdes
Neutropénie	5	9 bonnes réponses	B	Diminution des neutrophiles dans le sang



55. Quelle est la majorité des adénocarcinomes de la prostate?

9 bonnes réponses
sur 9 répondants

✓	Ils se développent à partir de cellules glandulaires	100%	9 votes
	Ils sont causés par une infection bactérienne	0%	0 votes
✓	Ils représentent 90% des cas de cancer de la prostate	89%	8 votes
	Ils proviennent de cellules musculaires	0%	0 votes



56. Quels sont les symptômes urinaires du cancer de la prostate?

10 bonnes réponses
sur 10 répondants

✓	Pollakiurie, dysurie, incontinence urinaire, brûlures mictionnelles	100%	10 votes
	Nausées, vomissements, fièvre, fatigue	0%	0 votes
	Perte de poids, sueurs nocturnes, fatigue	0%	0 votes



57. Quel examen est utilisé pour confirmer la présence de polypes dans la vessie?

10 bonnes réponses
sur 10 répondants

	Échographie abdominale	0%	0 votes
✓	Fibroscopie vésicale (cystoscopie)	100%	10 votes
	Scanner thoracique	0%	0 votes



58. Quelle est la principale caractéristique de l'hématurie dans le cancer de la vessie?

8 bonnes réponses
sur 9 répondants

✓	Elle est généralement macroscopique en fin de jet	100%	9 votes
	Elle est indolore et persistante	11%	1 vote
	Elle ne présente aucun signe visible	0%	0 votes
✓	Elle peut être accompagnée de caillots	89%	8 votes



59. Quel traitement est indiqué pour un cancer du rein de stade 1?

9 bonnes réponses
sur 10 répondants

	Chimiothérapie seule	10%	1 vote
✓	Néphrectomie partielle	90%	9 votes
	Radiothérapie seule	0%	0 votes



60. Quels sont les traitements possibles pour le cancer du rein avancé?

9 bonnes réponses
sur 9 répondants

✓	Immunothérapie, thérapies ciblées, ablations percutanées, radiothérapie	100%	9 votes
	Antibiotiques et traitement symptomatique	0%	0 votes
	Chirurgie uniquement	0%	0 votes



61. Quels sont les risques liés à la chirurgie de la prostate?

9 bonnes réponses
sur 9 répondants


✓	Incontinence, troubles sexuels, douleur	100%	9 votes
	Perte de mémoire, troubles visuels	0%	0 votes
	Troubles respiratoires, hypertension	0%	0 votes



62. Quel est le principal facteur de risque connu du cancer du testicule ?

6 bonnes réponses
sur 10 répondants

	Le tabagisme	20%	2 votes
✓	La cryptorchidie	60%	6 votes
	L'exposition solaire	0%	0 votes
	L'infection à HPV	20%	2 votes

 Selon vous, quelles sont les principales conséquences
63. pour un patient ayant subi une pose de cystectomie (à court ou moyen terme)?

8 répondants

Obstruction
Rétention urinaire
Infections Infection urinaire
image corporelle Lésions cutanées


 64. Cancer ORL: Le risque de cancer ORL est fortement augmenté par l'association du _____ et de l'_____.

7 répondants

par l'association du Tabac (6 ) et de l'alcool (2 )

 65. Pourquoi le glioblastome est-il considéré comme une tumeur cérébrale de mauvais pronostic ?

7 bonnes réponses
sur 7 répondants

	Parce qu'il infiltre les tissus cérébraux sains, rendant la chirurgie difficile	100%	7 votes
	Parce qu'il se développe exclusivement chez l'enfant	0%	0 votes
	Parce qu'il est souvent métastatique au diagnostic	0%	0 votes
	Parce qu'il répond très bien à la radiothérapie	0%	0 votes

66. Citez un des 3 principaux signes cliniques associés au glioblastome

7 bonnes réponses
sur 12 répondants

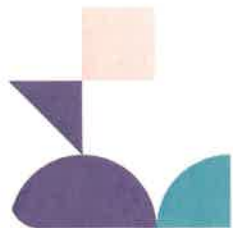


bonne réponse

hypertension intracrânienne

Glioblastome: Signes cliniques

- Hypertension intracrânienne
- Epilepsie
- Déficit neurologique progressif



67. Oncogériatrie : Quel est l'objectif principal du score G8

7 bonnes réponses
sur 7 répondants

	Mesurer la dépendance fonctionnelle	0%	0 votes
	Évaluer le risque nutritionnel	0%	0 votes
✓	Dépister la fragilité du patient âgé avant une prise en charge oncologique	100%	7 votes
	Évaluer la douleur du patient âgé atteint de cancer	0%	0 votes