

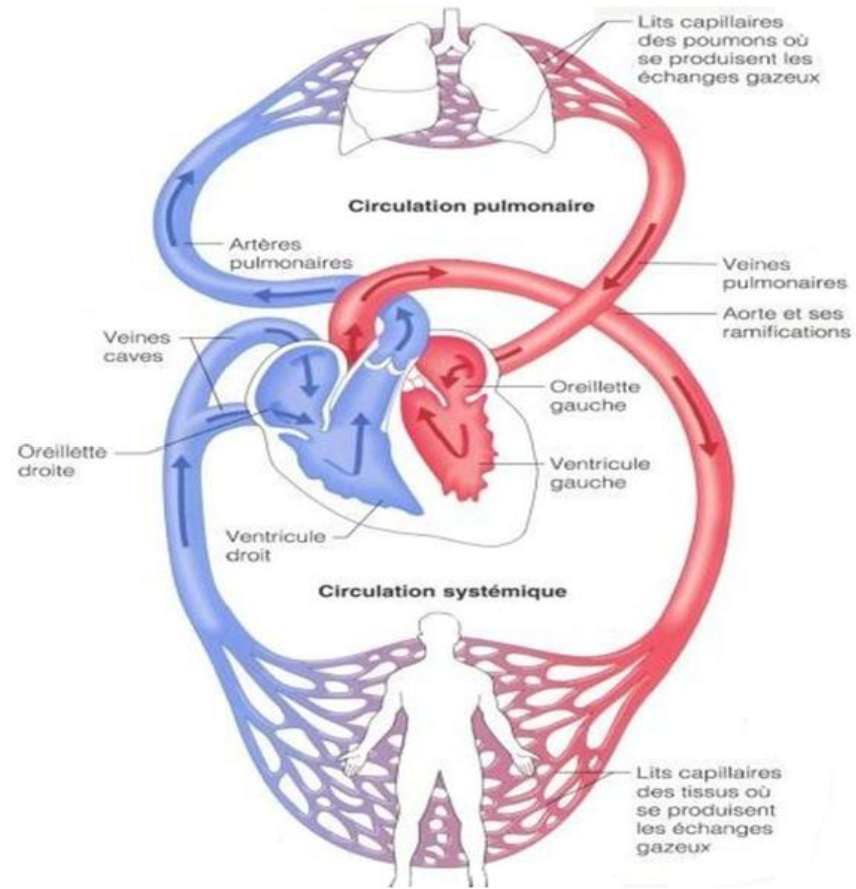
Insuffisance cardiaque

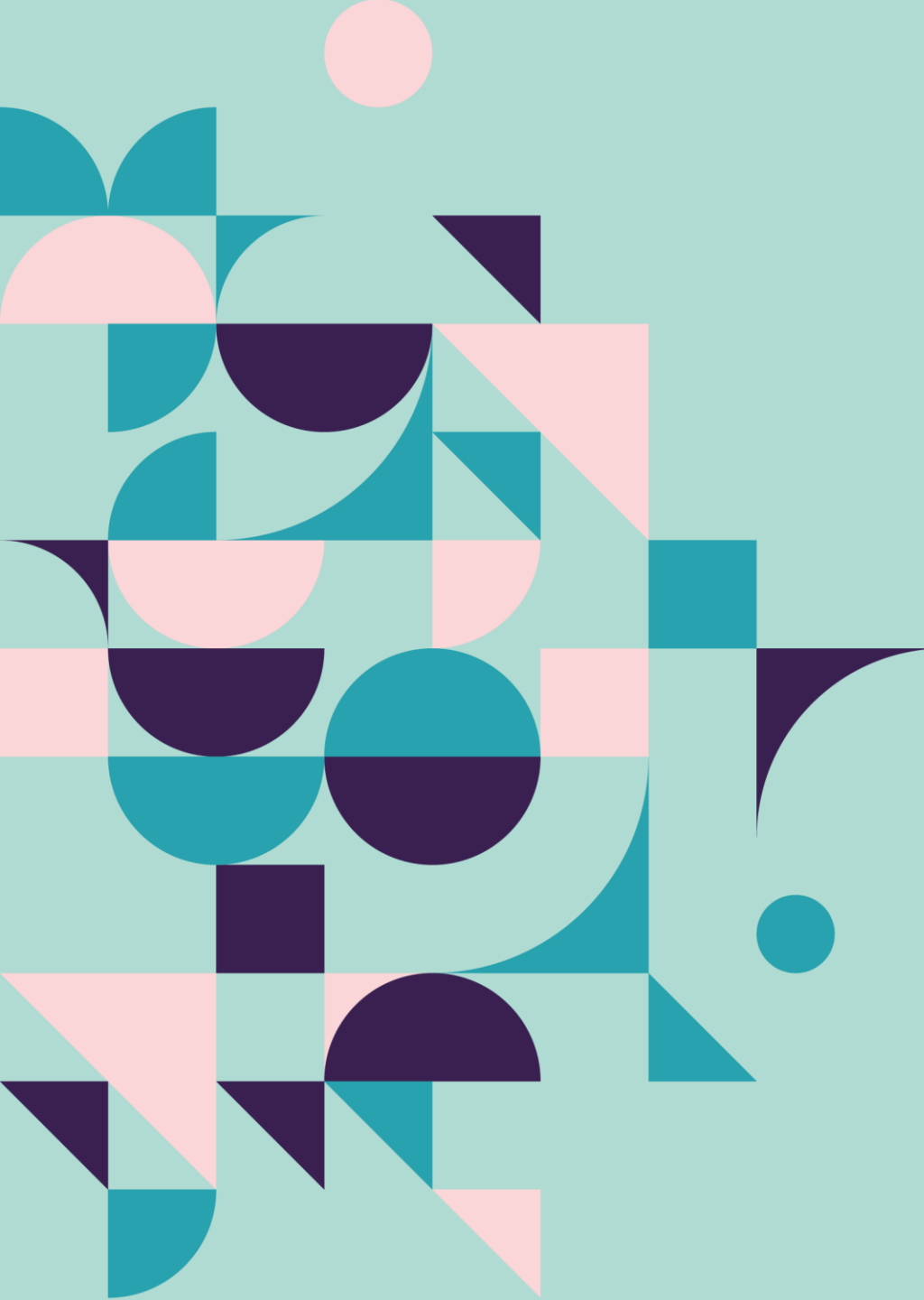
UE 3.1 S2 Mr Charles

LE VINATIER

PSYCHIATRIE UNIVERSITAIRE
LYON MÉTROPOLE







Insuffisance cardiaque

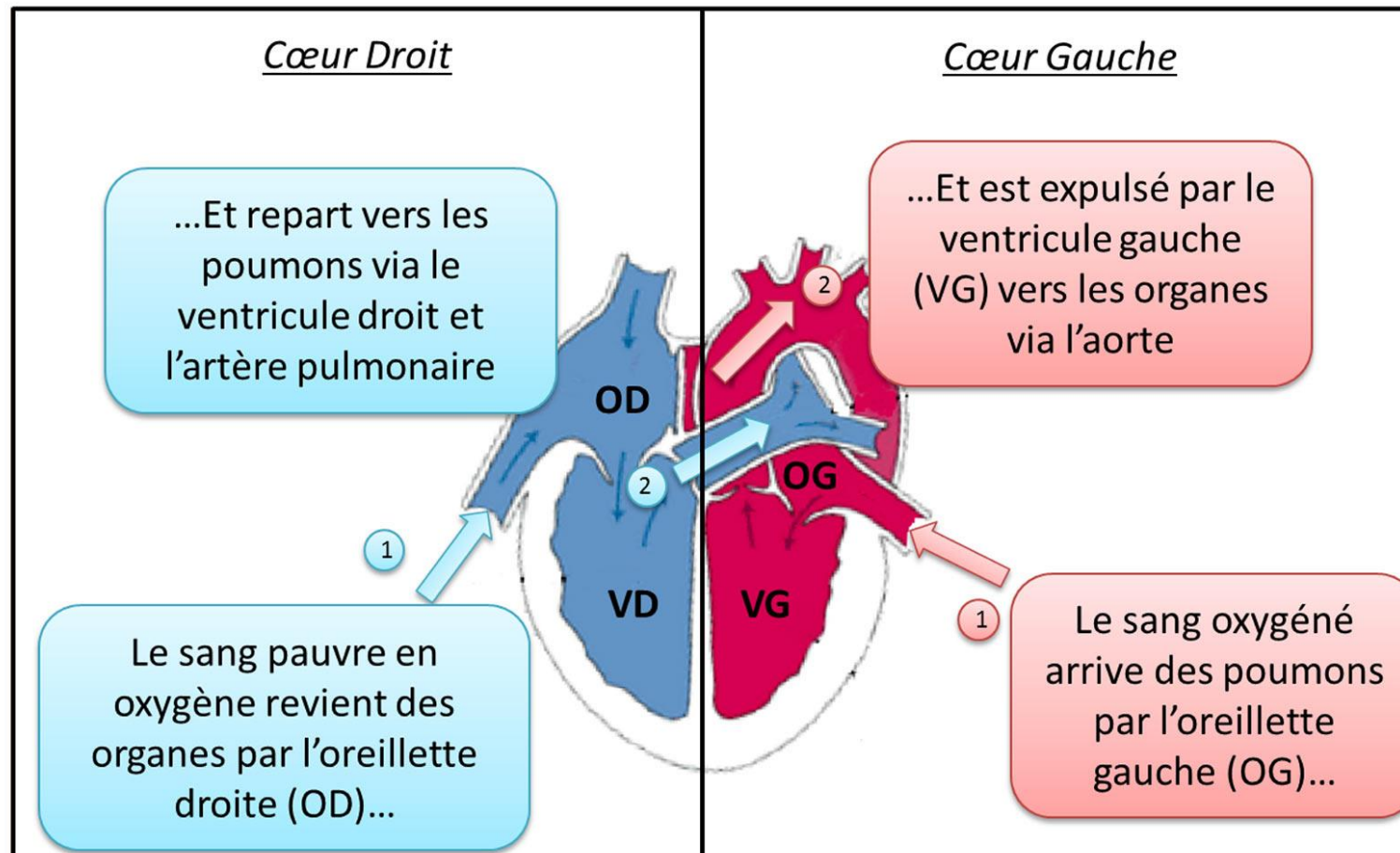
Définition

LE VINATIER

PSYCHIATRIE UNIVERSITAIRE
LYON MÉTROPOLE



■ C'est un défaut, une insuffisance de transport d'O₂ via le sang aux organes.





Insuffisance cardiaque

Gauche

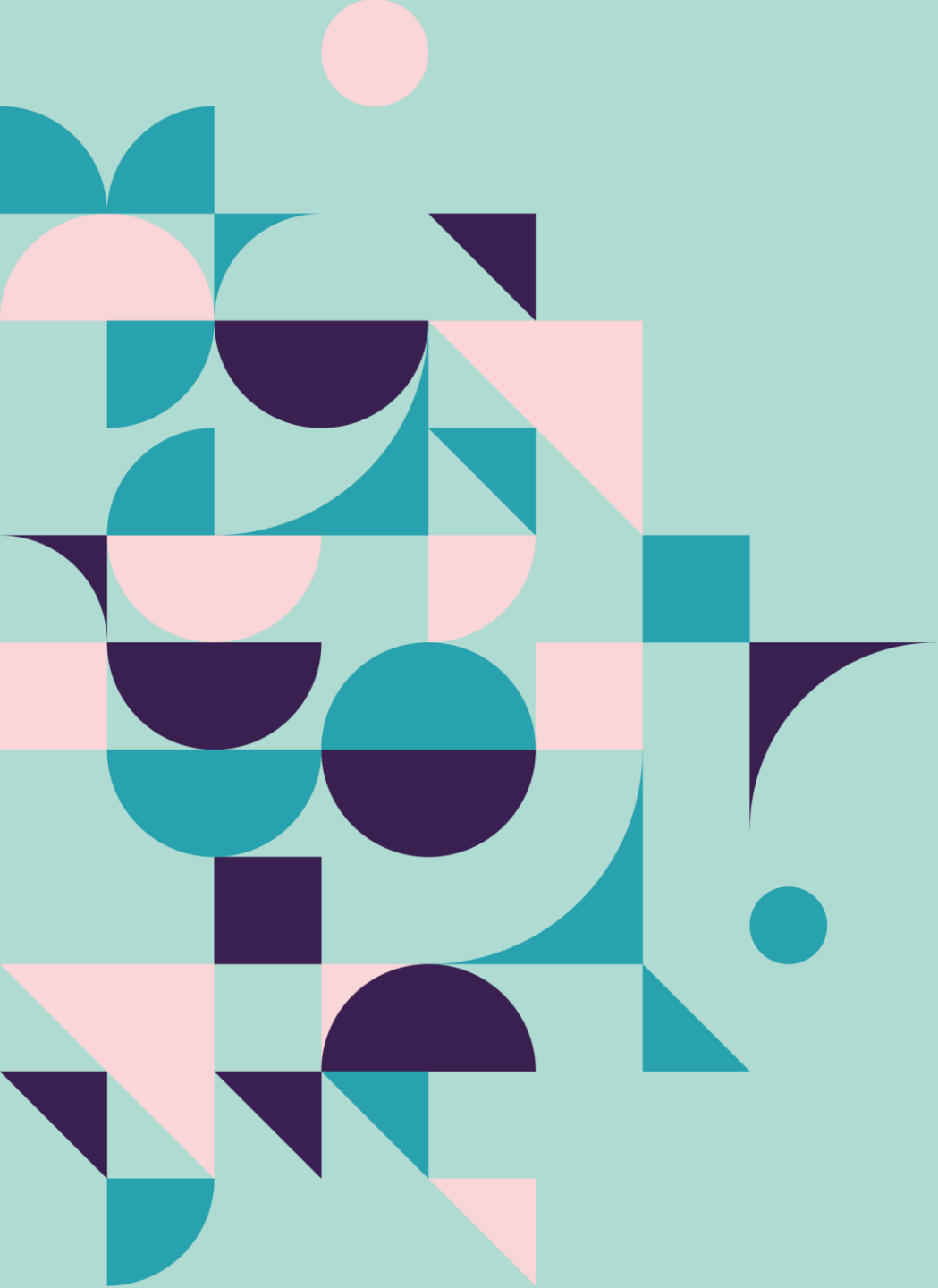
LE VINATIER

PSYCHIATRIE UNIVERSITAIRE
LYON MÉTROPOLE



■ **Insuffisance ventriculaire Gauche qui n'envoie plus suffisamment de sang dans le corps car il, n'arrive plus à recevoir le sang de la circulation pulmonaire. Cela entraîne une accumulation de sang dans le système pulmonaire entraînant alors une suppression du système vasculaire pulmonaire. Cela va entraîner une infiltration des alvéoles pulmonaires qui vont se retrouver noyées. Il n'y aura plus ou très peu d'échange gazeux. Le CO₂ ne pourra s'évacuer et l'O₂ ne pourra pas ou peu rentrer dans le sang.**





Signes cliniques et conséquences

Traitement

LE VINATIER

PSYCHIATRIE UNIVERSITAIRE
LYON MÉTROPOLE



▀ Les signes cliniques : Essoufflement, dyspnée d'effort

▀ Les signes paracliniques : Cardiomégalie sur RP,

Echo cœur pour évaluation de la fraction d'éjection habituellement autour de 60 à 70 %

▀ Conséquence: C'est L'OAP (œdème aigu du poumon)

▀ Traitement :

HTA

Bétabloquant (permet de réduire la FC qui a tendance à augmenter dans l'ins cardiaque)

Diurétique (permet l'évacuation du liquide pulmonaire en surplus)

Régime hypo sodée et répartition des boissons sur la journée afin d'éviter un afflux important de liquide.



Insuffisance cardiaque

Droite

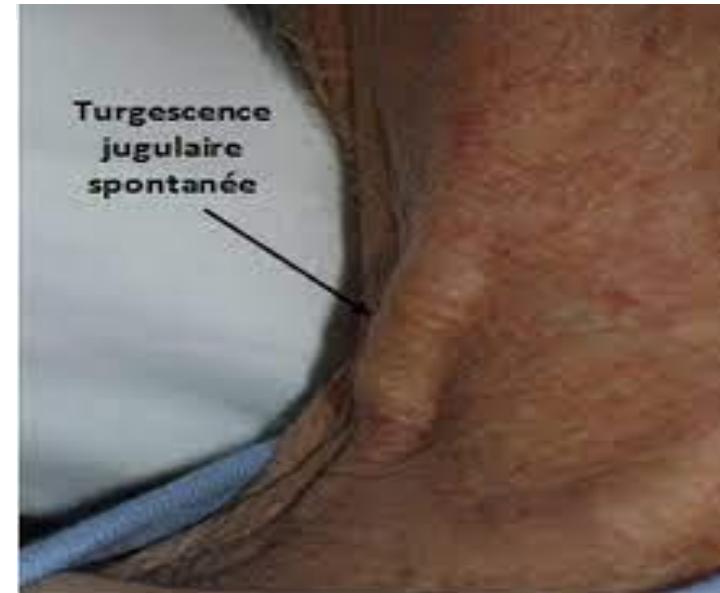
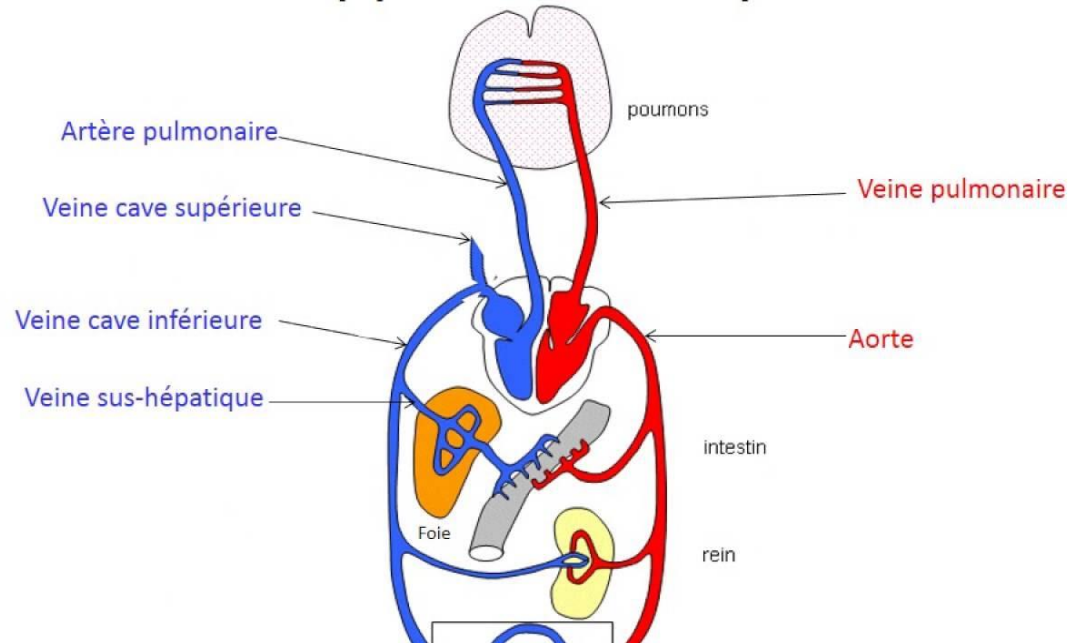
LE VINATIER

PSYCHIATRIE UNIVERSITAIRE
LYON MÉTROPOLE



- l'incapacité du ventricule droit à réaliser un débit sanguin suffisant, avec pour conséquence une accumulation de liquide dans les chevilles ou dans les jambes
- Signes cliniques: Turgescence Jugulaire
- Œdème des membres inférieurs

Rappel anatomique



■ Traitement :

■ Anti coagulant (risque de thrombus lié au sang stagnant)

■ Diurétique

■ HTA

■ **La BPCO peut être une cause de l'ins cardiaque droite et peut favoriser l'embolie pulmonaire**

