

*Rappel : PRISE EN  
CHARGE NON  
MEDICAMENTEUSE  
DE LA DOULEUR*

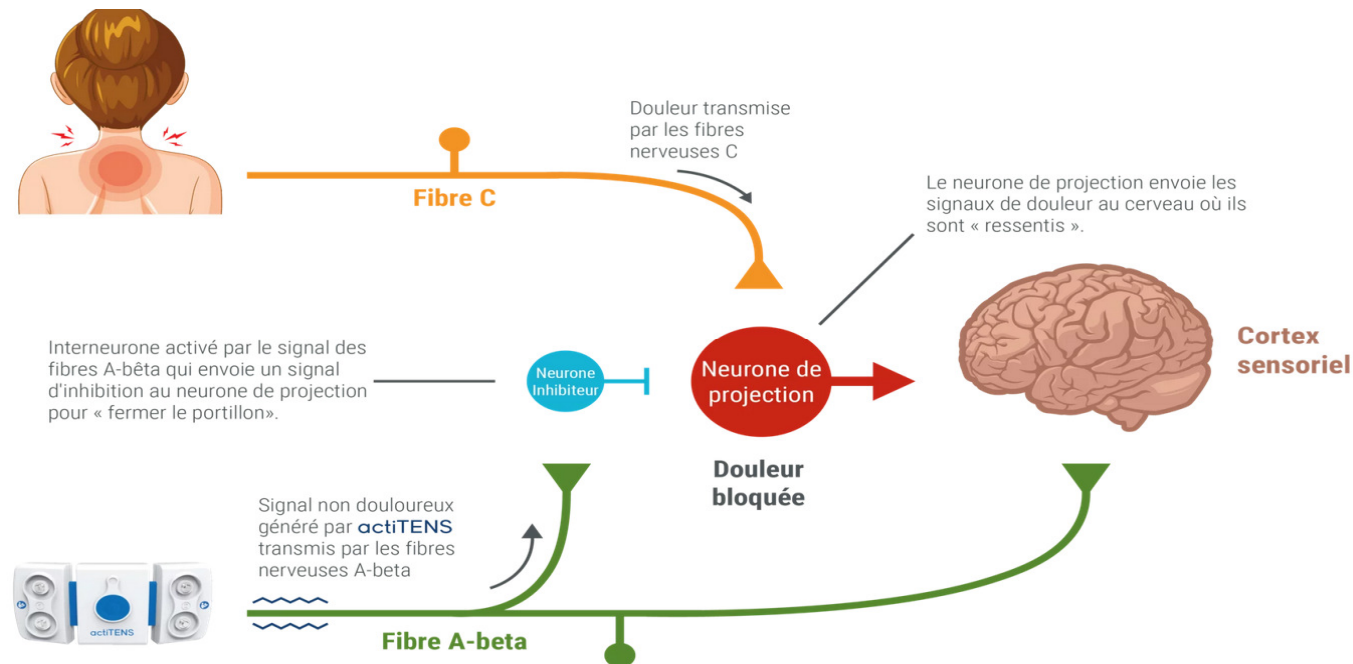
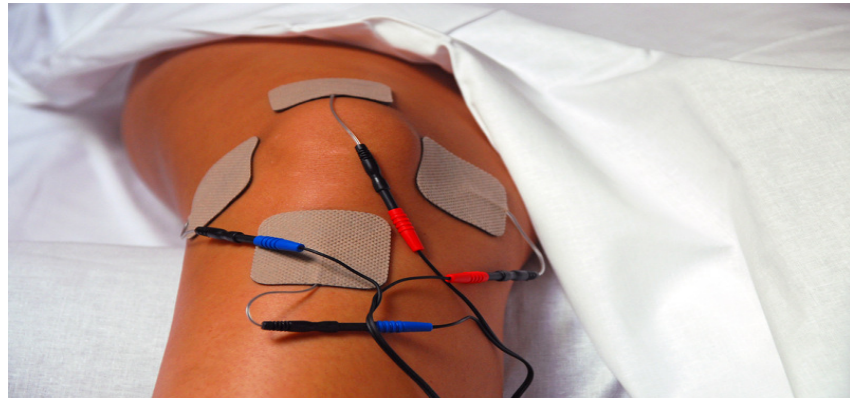
# Les alternatives possible aux traitements médicamenteux



- L'hypnose (hypno-analgésie)
- L'acupuncture (Médecine Traditionnelle Chinoise)
- La sophrologie (substituer une sensation désagréable par une autre sensation choisie)
- La relaxation, la visualisation positive (utilisation d'images mentales et ou de techniques respiratoires)
- ETC...

# TENS (Neurostimulation électrique transcutanée)

- Consiste à envoyer des impulsions électriques de faible intensité par le biais d'électrodes placées sur la peau. Stimule sans douleur la zone affectée ou le trajet nerveux qui transmet la douleur
- La TENS fait appel à deux mécanismes principaux :
- [Endorphinique](#) : sécrétion de l'hypothalamus et hypophyse
- [Le Gate Control](#)



Entre Orient et Occident : une écoute globale du corps

R.E.S.C.



«Une main apaisante, proposée par le soignant pour soulager et accompagner son patient »

N. RIVOLLET mars 2026 Présentation 1ere A

# Sommaire

Définition de la RESC

Indications et contre-indications de la pratique

Le cadre législatif

Le matériel

Le déroulement des séances

Surveillances infirmières

Evaluation et identification des critères « qualité du soin »

Le projet de la RESC à l'IFSI du Vinatier



## Définition de la RESC (REsonance Sous Cutanée)

Méthode non invasive créée par P. FOUCHIER, depuis une quarantaine d'année afin de soulager les personnes en souffrance psychique et physique

- Pratique de soin complémentaire issue :
  - de la Médecine Traditionnelle Chinoise
  - des principes scientifiques de l'océanographie

- Elle se pratique grâce à une écoute digitale au niveau des points d'acupuncture,
- Induit une action à distance par stimulation superficielle douce (contact-écoute), favorisant l'émission d'ondes de résonance dans les espaces liquidiens.



# Les lois physiques

- Propagation des ondes de résonances dans les liquides

## Transmission de l'onde en océanographie

Le modèle océanographique permet de comprendre comment les ondes se propagent à travers différents milieux dans le corps humain.

## Analogie avec le corps humain



### Espace liquidien

Superficiel - Eau

Comparable à la circulation des fluides corporels



### Espace tissulaire

Moyen - Sédiments

Représente les tissus conjonctifs et musculaires

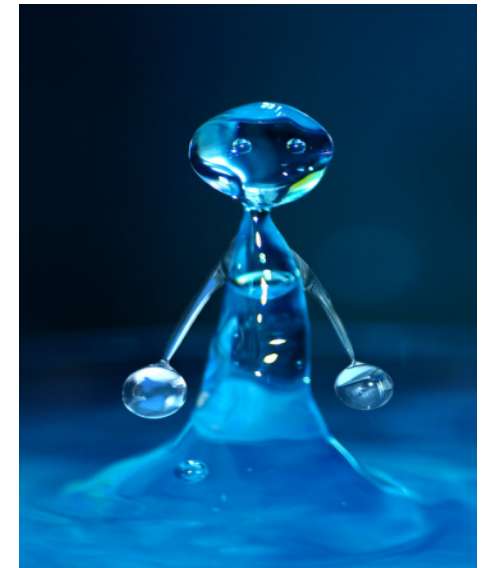


### Espace osseux

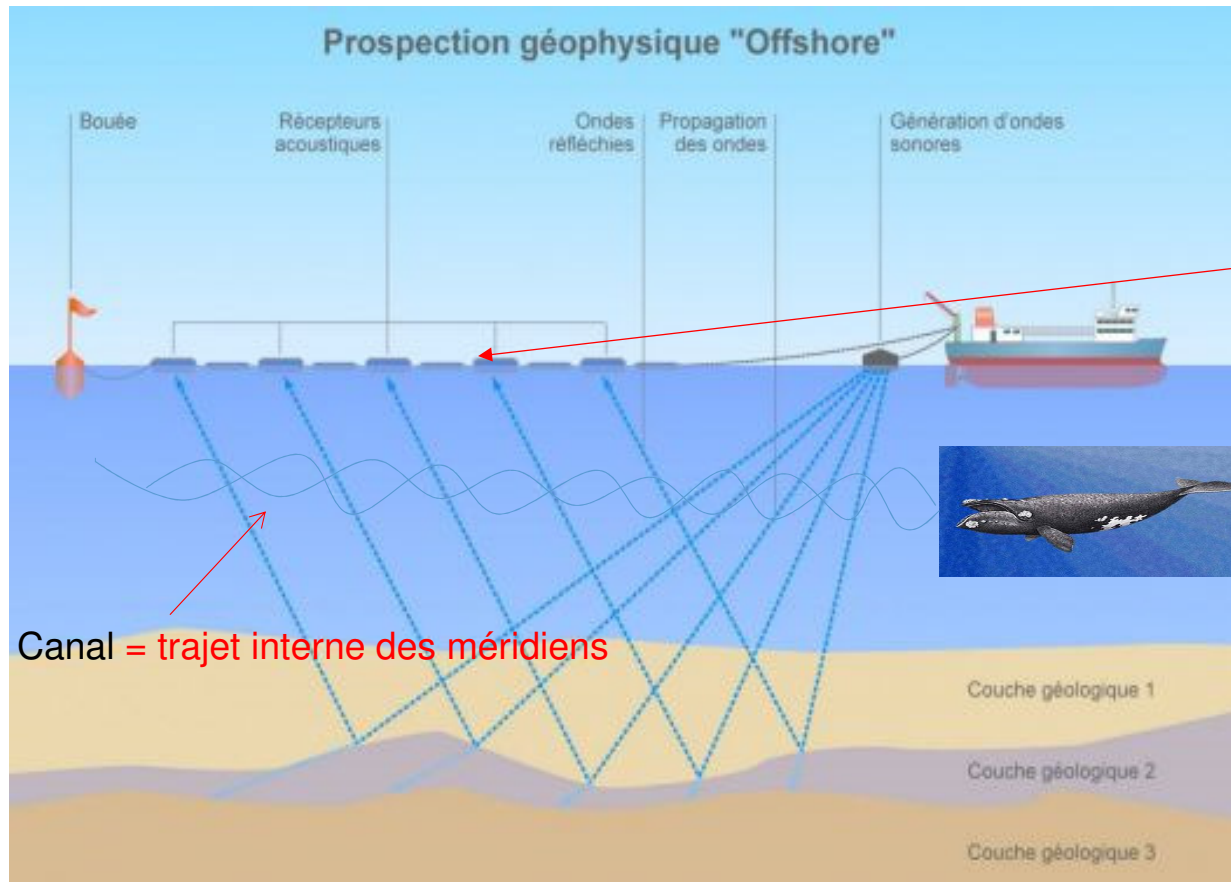
Profond - Socle rocheux

Correspond à la structure osseuse du corps

Tout comme en océanographie, les ondes dans le corps se propagent différemment selon le milieu traversé.



# Transmission de l'onde en océanographie



Onde de surface  
= Trajet externe des méridiens

- superficiel = eau  
espace liquidien

- moyen = sédiments  
espace tissulaire

- profond = socle rocheux  
espace osseux

# Signature acoustique du contact

- Tout impact sur une surface produit une **onde de son spécifique**, reconnaissable par un ordinateur.
- Chaque point à la surface d'un objet possède sa **propre signature acoustique**.
- Un Contact/Écoute même très léger sur un point d'un méridien provoque l'émission d'une onde qui suit préférentiellement le trajet du méridien concerné.

① Selon les travaux de **ROS-KIRI ING**, laboratoire Ondes et Acoustiques de Paris (2005)

Cette découverte scientifique moderne pourrait expliquer ce que les praticiens de médecine chinoise ont empiriquement observé depuis des millénaires.

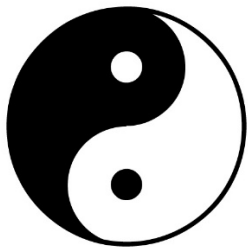
# Océanographie... et... RESC

- 70% d'eau sur la surface de la terre
- Propagation d'ondes de son dans l'océan, les rivières
- Ondes superficielles à la surface de l'eau
  
- En profondeur = zone de grande fluidité
  
- Transmission de l'onde avec sonar actif/sonar passif
  
- Si contact subtil : onde de basses fréquences (qui vont loin)
  
- Séismes marins

- 70% d'eau dans le corps humain
- Propagation d'ondes de son dans les canaux
- Ondes superficielles se rassemblent sur un trajet externe
- En profondeur = canal interne
  
- Transmission de l'onde avec sonar actif / sonar passif
  
- Peau = membrane sonore : intérêt du contact subtil avec onde basse fréquence
  
- Séismes corporels (émotions, traumatismes..)

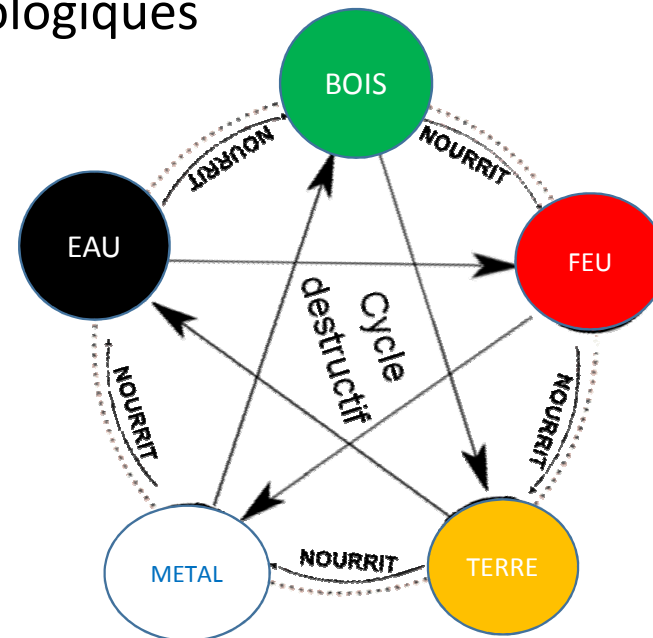
# La médecine traditionnelle chinoise

Les espaces et les lois physiologiques et pathologiques

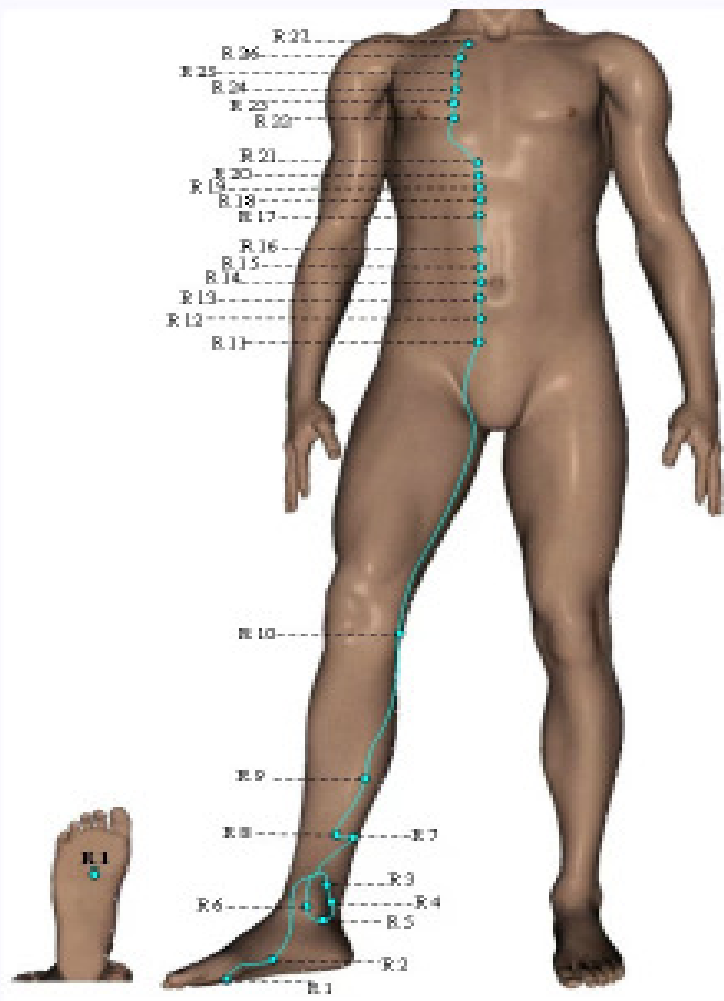


Le YIN et le YANG : notions non absolues mais complémentaires

Recherche d'équilibre entre le YIN et le YANG



# Principe thérapeutique de la RESC



La RESC consiste en une écoute des ondes qui parcourent les méridiens - **résonance**

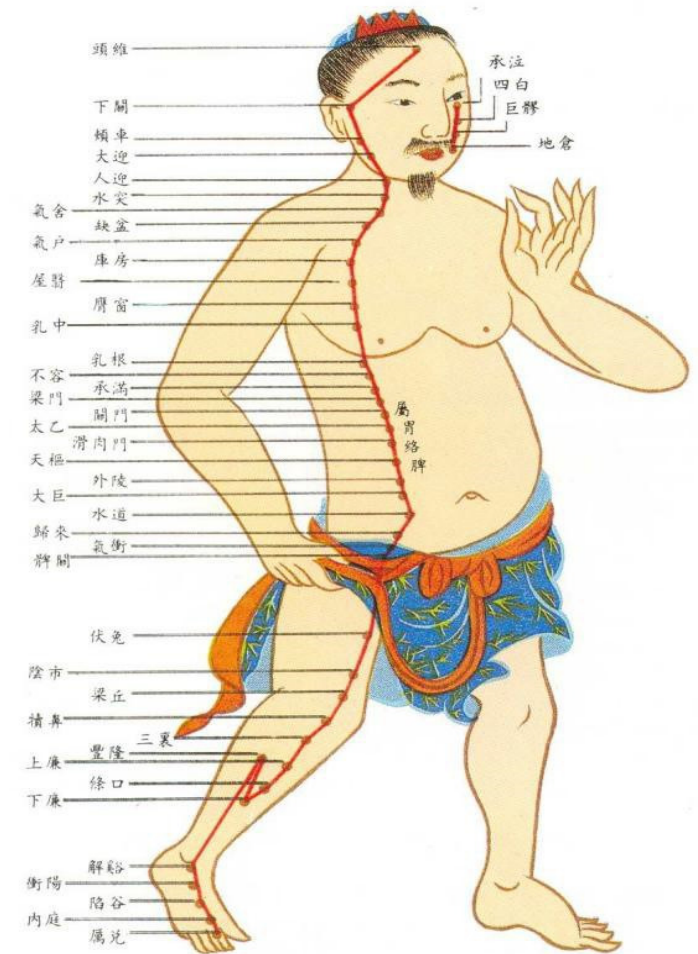
Le contact sur la peau, même très léger, provoque l'émission d'une onde qui suit le trajet du méridien concerné.

Les zones qui souffrent apparaissent comme des obstacles à la propagation de ces ondes.

La stimulation adaptée permet de rétablir la circulation énergétique et soulager les symptômes.

**« Celui qui soigne est un insensé comme celui qui creuserait un puits alors qu'il a déjà soif »**

- Utilisation des canaux et des points d'acupuncture pour faire circuler l'énergie
- Pour les chinois, le corps est une « mer intérieure »



**II. MÉRIDIEN DE VÉSICULE BILIAIRE – SHAOYANG DE PIED**  
(44 points)

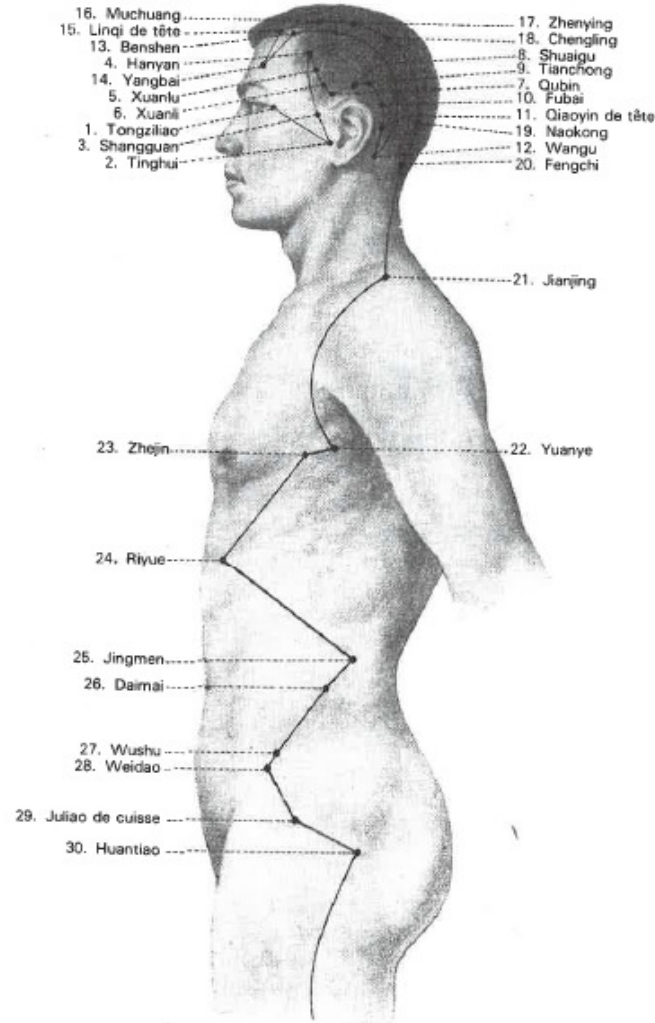


Fig. 87 A. — Méridien de Vésicule Biliaire – Shaoyang de Pied.

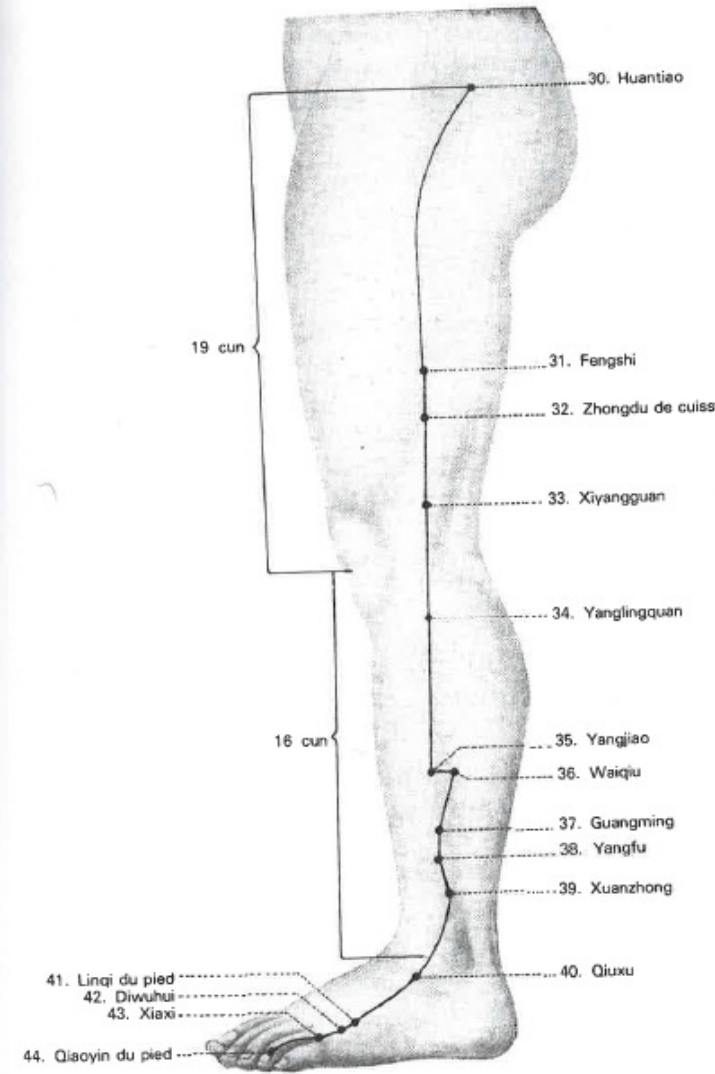
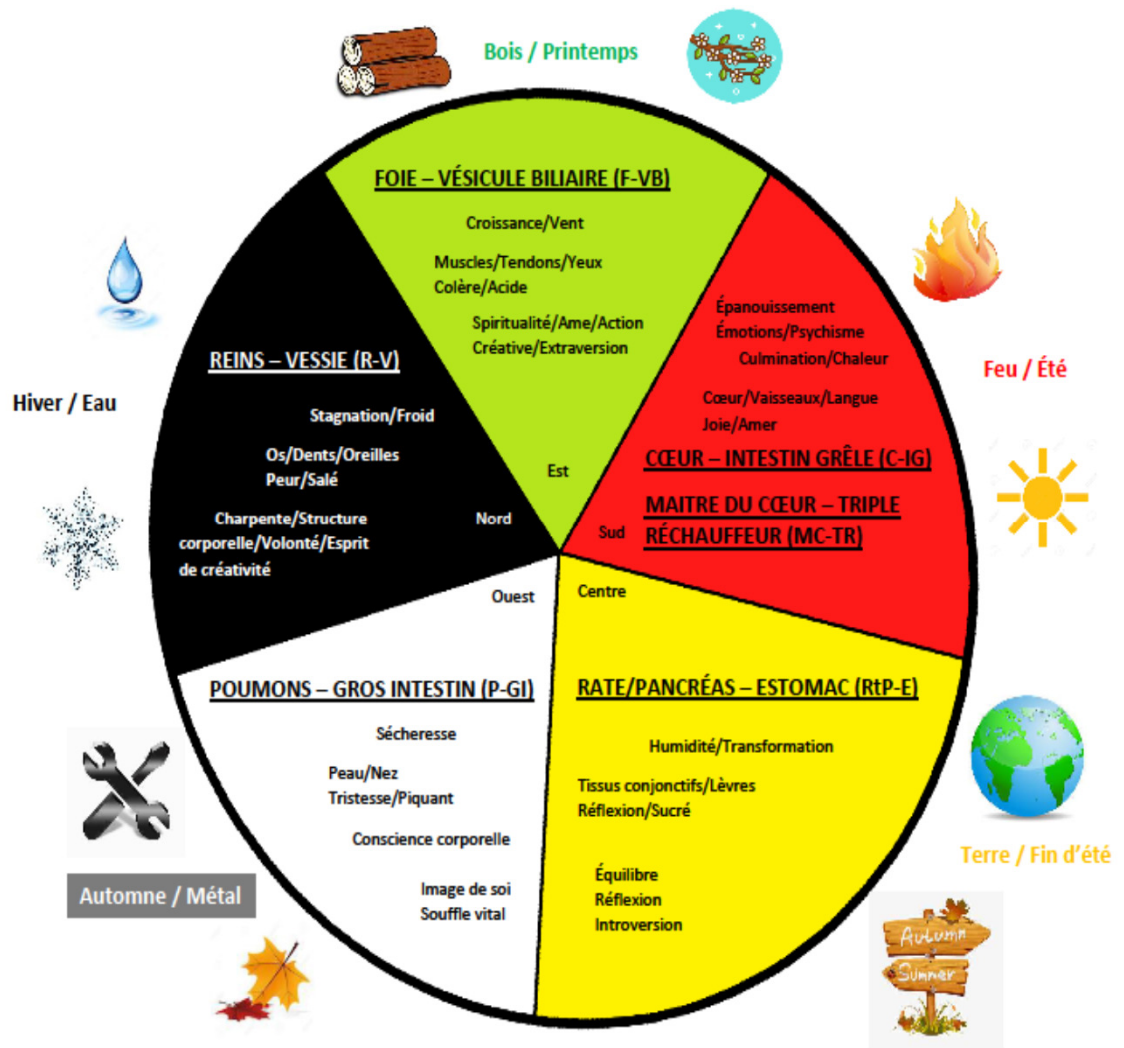


Fig. 87 B. — Méridien de Vésicule Biliaire – Shaoyang de Pied.

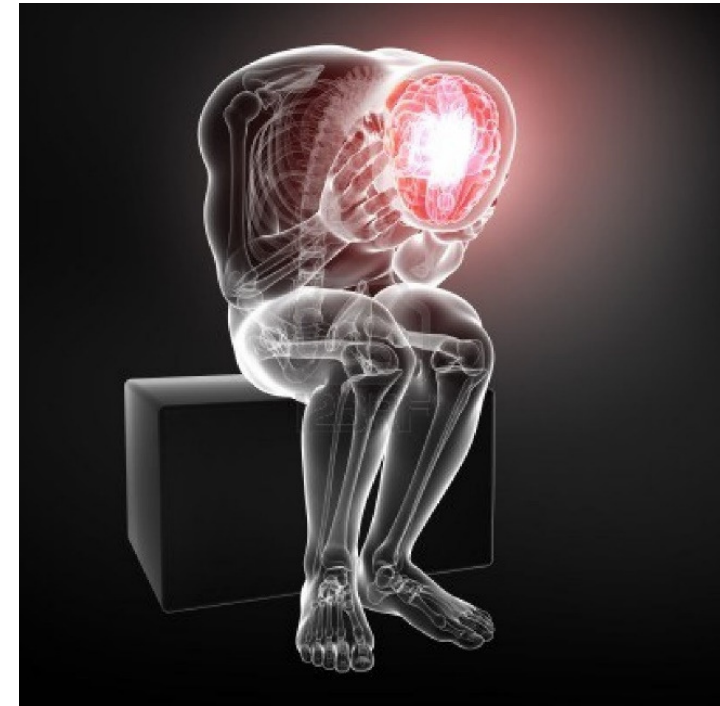
« L'homme était dans son champ et regardait le ciel »

L'être humain est constitué de 5 espaces où l'on trouve les organes et les entrailles.



## INDICATIONS DE LA RESC

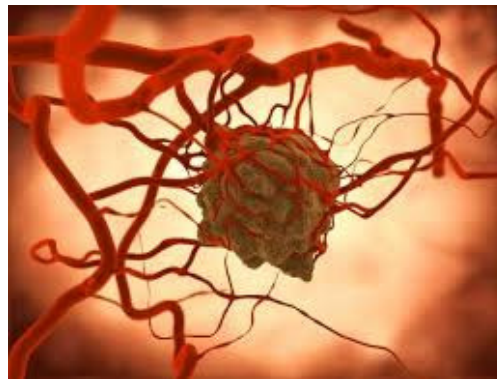
- Douleurs aiguës
- Douleurs chroniques
- Manifestations anxieuses : apaisement mental
- Action de rééquilibrage énergétique



- Pour tous,
- A tous les âges de la vie

# CONTRE-INDICATIONS DE LA RESC

- Femmes enceintes
- Personnes greffées récentes
- Travail sur les ascendants
- Pathologies non stabilisées
- Directement sur les tumeurs
- Opposition du patient



## LA SÉANCE (20/30 MINUTES)

Attitude de respect

Peut être réalisée à travers des vêtements fins

Dynamique d'écoute et d'apaisement

Le patient est allongé et détendu

Une séance peut être reportée si une des deux parties n'est pas prête

# LE MATÉRIEL

Approche non médicamenteuse

Recueil de données du patient



Aucun matériel particulier : Installation confortable pour le praticien et le patient

Intentionnalité et disponibilité du soignant



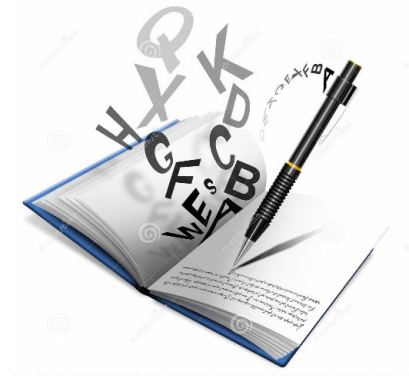
# LES SURVEILLANCES

- Avant et après : état général anxiété, douleurs, la posture, l'état de crise.../...
- Pendant : efficacité et réactionnel du patient

**La traçabilité est un incontournable** : Recueil de données/suivi des séances

# EVALUATION, IDENTIFICATION DES CRITÈRES DE QUALITÉ DU SOIN

- Entre dans les projets de relation d'aide des patients
- Complément à la prise médicamenteuse
- Traçabilité de la séance indispensable :
  - Évolution du patient
  - Pour le suivi par les autres professionnels de santé



## Le projet de l'IFSI du Vinatier (1/2)

2 volets :

- Proposer des séances gratuites aux ESI. Equipe de formateurs « praticiens RESC »



*Séance de RESC en cours,*

*Merci de ne pas déranger*





## RESC

**Pour vous aidez à gérer votre anxiété et vos douleurs,  
l'équipe RESC vous propose des séances gratuites**

**Anne AZEVEDO**



**Marie-Hélène GENTILHOMME**



**Christelle LECLERC**



**Carine MARCELLIN**



**Christine OLLIVIER**



**Nathalie RIVOLLET**



Scannez pour  
voir nos  
disponibilités !

**Venez nous voir pour  
prendre RDV**

# Le projet RESC à l'IFSI du Vinatier (2/2)

- Former 2 groupes de 12 ESI volontaires au niveau 1 en 3<sup>e</sup> année depuis 2018 (Seul IFSI)



# Seuls les professionnels de santé peuvent bénéficier de cette formation

## La formation

**3 niveaux avec un examen pratique et théorique/niveau**

- ❖ **Le niveau 1 permet d'apprendre le protocole de base et la prise en charge localisée de la douleur.**
- ❖ **Les niveaux 2 et 3 (indissociables) permettent l'élaboration de protocoles adaptés et individualisés. Référents dans les structures de soins/niveau 1**
- ❖ **Un écrit de fin de formation → Diplôme de praticien RESC**
- ❖ **Stages de perfectionnement et des suivis d'enseignement**

## Exemple de la Promo 2023/2026

Les 42 heures réparties en trois sessions de 2 jours:

- Les J1 et J2 : 20 et 21 avril 2026 ; sur un temps de présence en IFSI
- Les J3 et J4 : 18 et 19 mai 2026 ; mardi/mercredi avant le pont de l'Ascension, sur période de stage; les jours ne sont pas à récupérer
- les J5 et J6 : 18 et 19 juin 2026 ou (22/23 juin) ; sur période de stage ; les jours ne sont pas à récupérer ( fin du stage)
- Rattrapage programmé le : 29 juin AM

Pour les temps de stage : lettre faite à l'attention du cadre.

La présence est **obligatoire** aux 6 jours

## En conclusion: la RESC

- Un intérêt pour le patient
- Un intérêt pour le professionnel
- Une autre façon d'aborder la maladie qui nous sort de nos schémas habituels
- Un enrichissement personnel

Merci de votre attention, avez-vous des questions ?

