



Projet Santé Publique

Programme d'ETP

Priorité de santé publique 2023-2028 (SRS)

Renforcer les actions de prévention

Améliorer l'accès aux soins

Mieux prendre en compte les atteintes d'aidants et de personnes fragilisées par l'âge ou le handicap

Proposer des solutions adaptées face aux inégalités sociales et de territoires





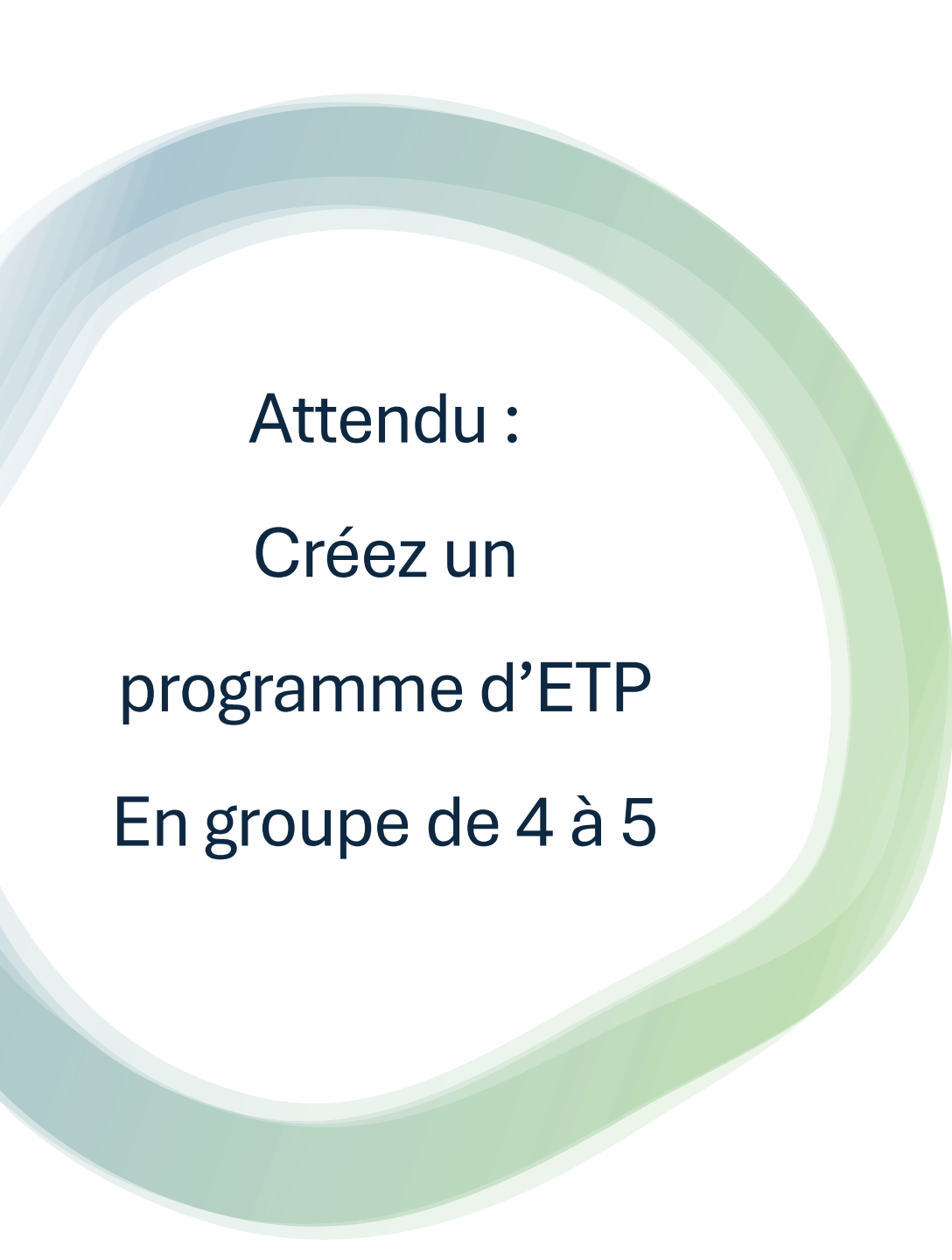
Développer l'ETP dans les territoires qui en sont dépourvus.

Développer l'e-ETP.

Encourager les structures de premier recours (CPTS, MSP et centres de santé) à développer des programmes d'ETP.

Et en termes d'ETP ?





Attendu :
Créez un
programme d'ETP
En groupe de 4 à 5

- En cohérence avec les priorités régionales de santé
 - (cf. diapos précédentes)
- Dans lequel des kinésithérapeutes puissent intervenir
- Complet
 - Cf. TDs (objectifs/compétences, séances et évaluation)
 - + Pourquoi ce programme pour ce public cible
 - + Ressources humaines et réflexions autour d'un budget
 - Avec l'avis de personnes concernées



TD1 16/01 : répartition en groupe, choix des sujets

TPG 1 à 3 : revue exploratoire sur le sujet, la population cible et les offres existantes ;
contact des associations des personnes concernées, patients experts ou patients partenaires ;
mise en avant des compétences de sécurité et choix de compétences cibles socles.



TD2 06/02 : Régulation sur la revue exploratoire, les besoins des populations cibles, les compétences ciblées

TPG 4 à 6 : créations des séances, choix des outils, réflexion sur l'animation et l'évaluation de chaque séance et du programme.



TD3 17/04 : Présentation du programme et des séances avec une première version des évaluations et des ressources mobilisées

TPG 7 à 9 : Comment mettre en place le programme à proprement parler, qui recruter, quelle structure pourrait porter le projet, comment le financer.



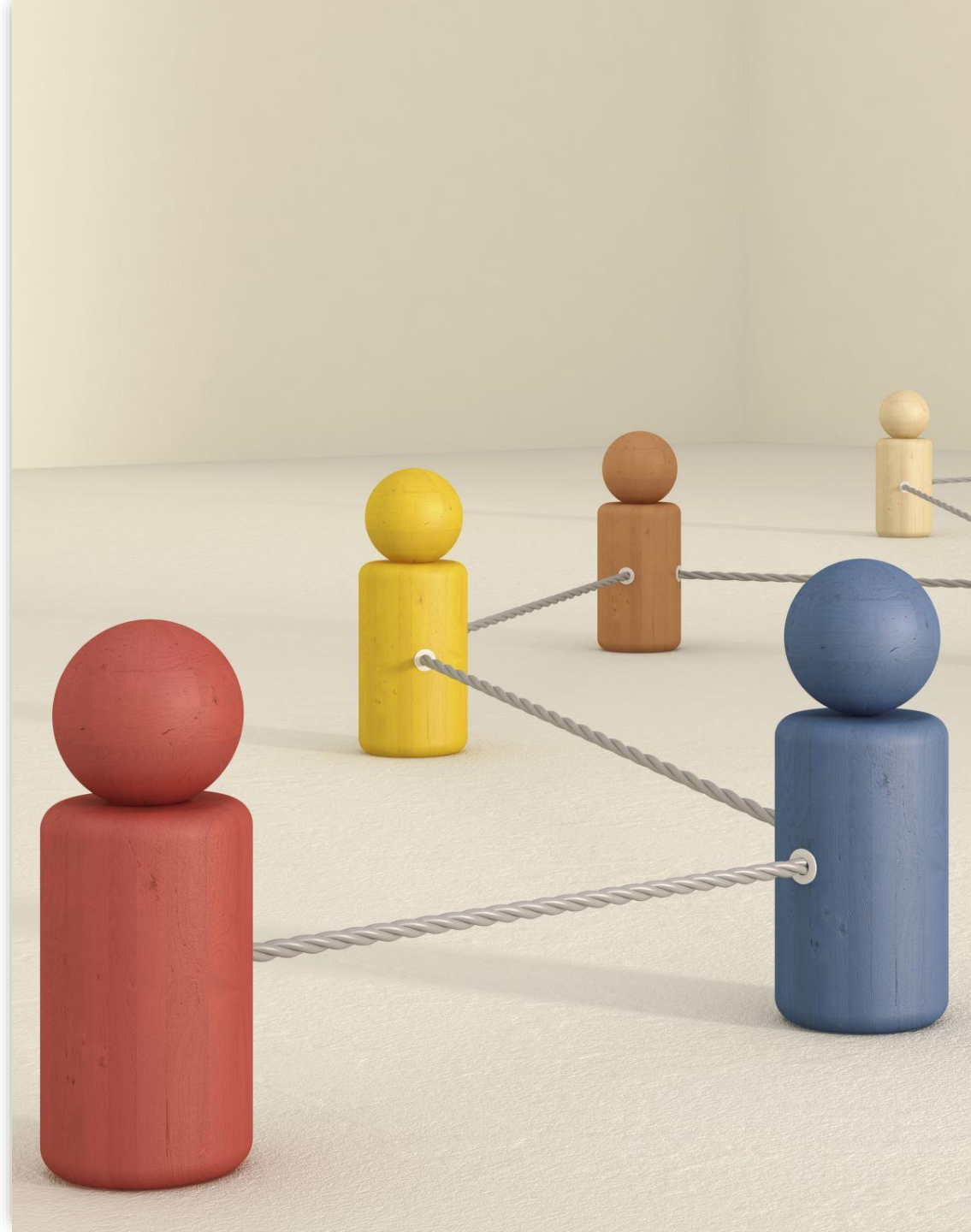
TD4 12/06 : En pratique quel mise en place pourrait être possible, comment proposer ce programme pour un financement

Groupe de travail

- Pour tout le projet
 - Et l'application de l'année prochaine
- 4 ou 5
- Répartition du travail et des rôles
- Note de groupe

Intérêt d'une organisation formelle

- Coordination
- Rôles répartis selon les capacités, compétences et affinités de chacun-e
- Diagramme de Gantt
 - Trame temporelle
 - Personne(s) en responsabilité
- Quelle communication interne ?



Propositions de sujets

- Fibromyalgie
- Endométriose
- Parkinson
- Surpoids et obésité
- Paralyisie Cérébrale
- ...
- Car recos récentes ou MàJ récente



D'ici la prochaine fois (06/02)



- 3 TPG
- Revue exploratoire sur le sujet, la population cible et les offres existantes
- contact des associations des personnes concernées, patients experts ou patients partenaires
- Choix de compétences cibles et mise en avant des compétences de sécurité
- Début de réflexion sur l'échelle de déploiement du programme

1^{er} jet – réflexion live

- Quel public ?
- Quels critères d'inclusion/exclusion ?
- Place des kinés
- Adossé à quelle entité/structure ?
- SWOT

Ressources

- Cahier des charges programme ETP
- Compétences pour dispenser l'ETP
- Compétences pour organiser l'ETP
- Recommandations récentes
- Associations de patients et patientes

Des questions ?

Mon adresse mail universitaire :
constant.deschere@univ-lyon1.fr