



Chaine de Kabat du tronc

Les chaines de Kabat

Rappel :

Prise confortable et précise

Étirement préalable/strech reflexe (Starling)

Ordre verbal bref

Notion de réaction de support

Notion de débordement d'énergie

Les chaines de Kabat

Applications :

Renforcement

Relâchement

Initiation rythmique :

Relâchement volontaire, passif, actif aidé,
resistance, actif aidé, passif, actif aidé,
resistance, mouvement libre

Les chaines de Kabat central

Diagonales scapulaires

Diagonales pelviennes

Les chaines de Kabat central : utilité?

Retournement

Ouverture thoracique coté hémiplégique

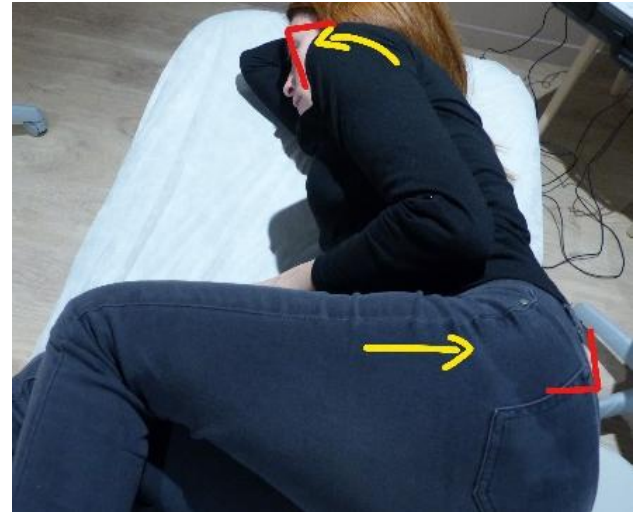
Marche fessière

Transfert sphinx-assis

Les chaines de Kabbat central



Demi pas antérieur

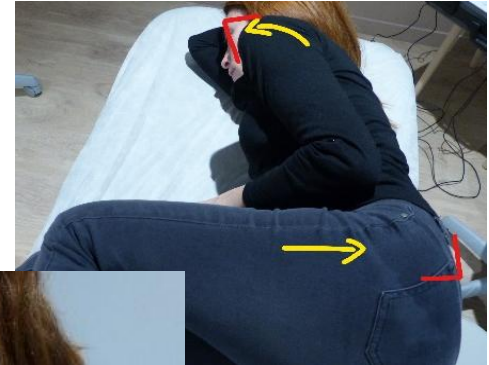


Demi pas postérieur

Les chaines de Kabat central : utilité?



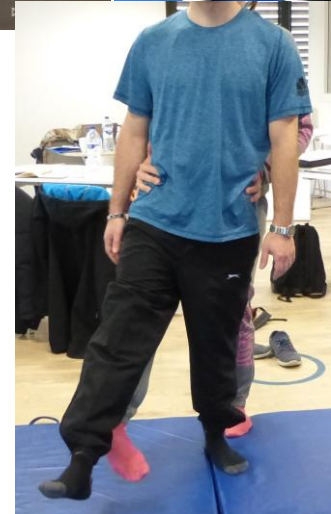
Demi
pas
antérieur



Demi pas
postérieur

Le guidage à la marche

- Transfert de poids
- Par le bas
- Par le haut





LA CHEVILLE en NEURO CENTRALE : appareillage

Objectifs

- 1-Compenser un déficit de releveur
- 2-Contrôler un valgus/varus : éviter les complications
- Contrôler un recurvatum de genou
- Compenser un équin
- Doit tenir compte spasticité

Appareillage

- de série
- sur moulage

