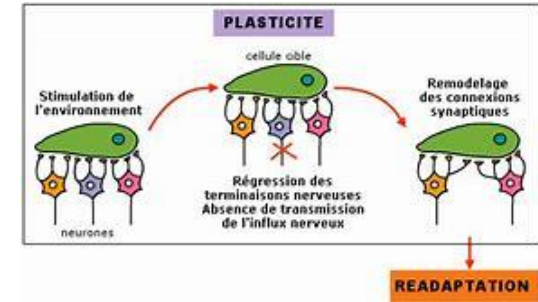




## **La récupération en neurologie centrale**

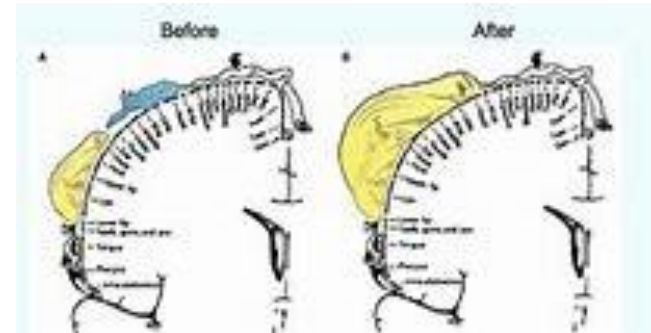
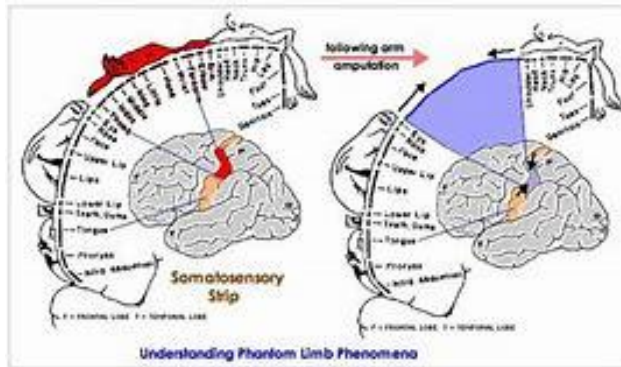
Réalisé par Anne-Laure  
Chatain

## Capacités physiologique de modification



## 2 versants dans la plasticité :

- ~ création, renforcement de nouvelles connexions et neurone
- ~ disparition de cellules par inutilisation, non sollicitation



# Capacités physiologique de modification/récupération neurologique

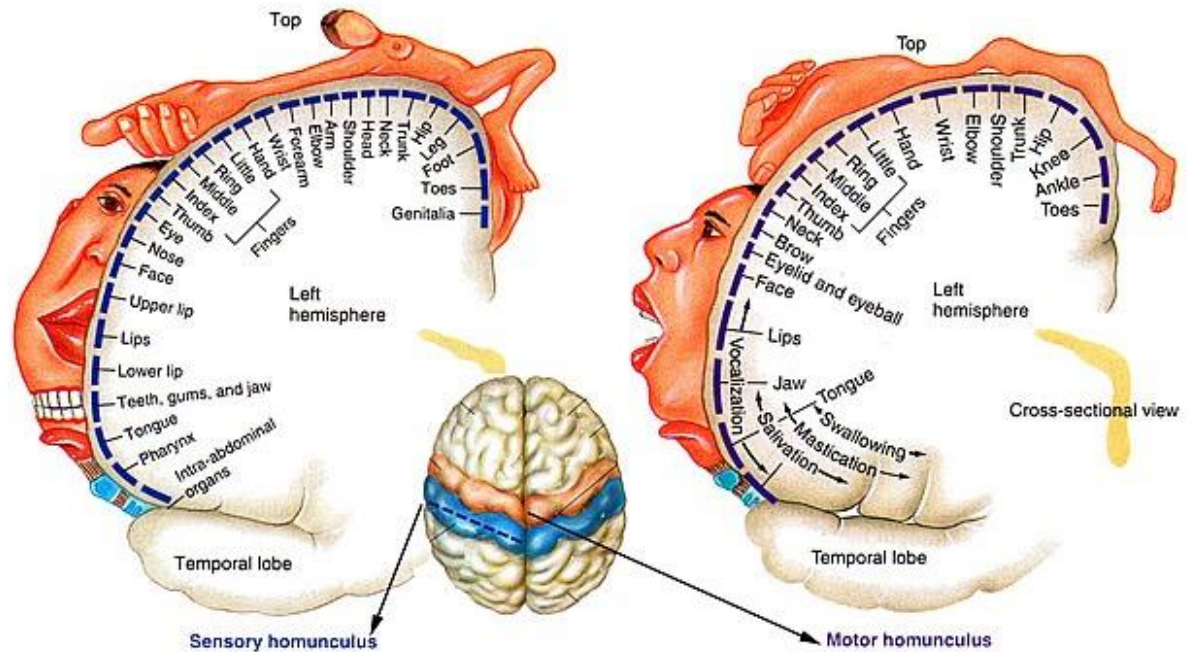
Sur le plan cérébral : 2 types de neuroplasticité :

- plasticité activité dépendante : résulte de l'activité de l'individu
- plasticité de compensation spontanée : dans suite de trauma ; réorganisation spontanée : voies polysynaptiques cortico-réticulo-spinales (Cofemer, [G.Rode, S.Jacquin-Courtois, A.Yelnik, 2008](#)), ([McIver et al 2008](#))

Sur le plan neuronal : neurorégénération

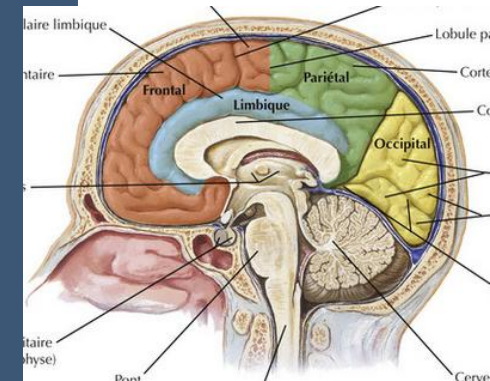
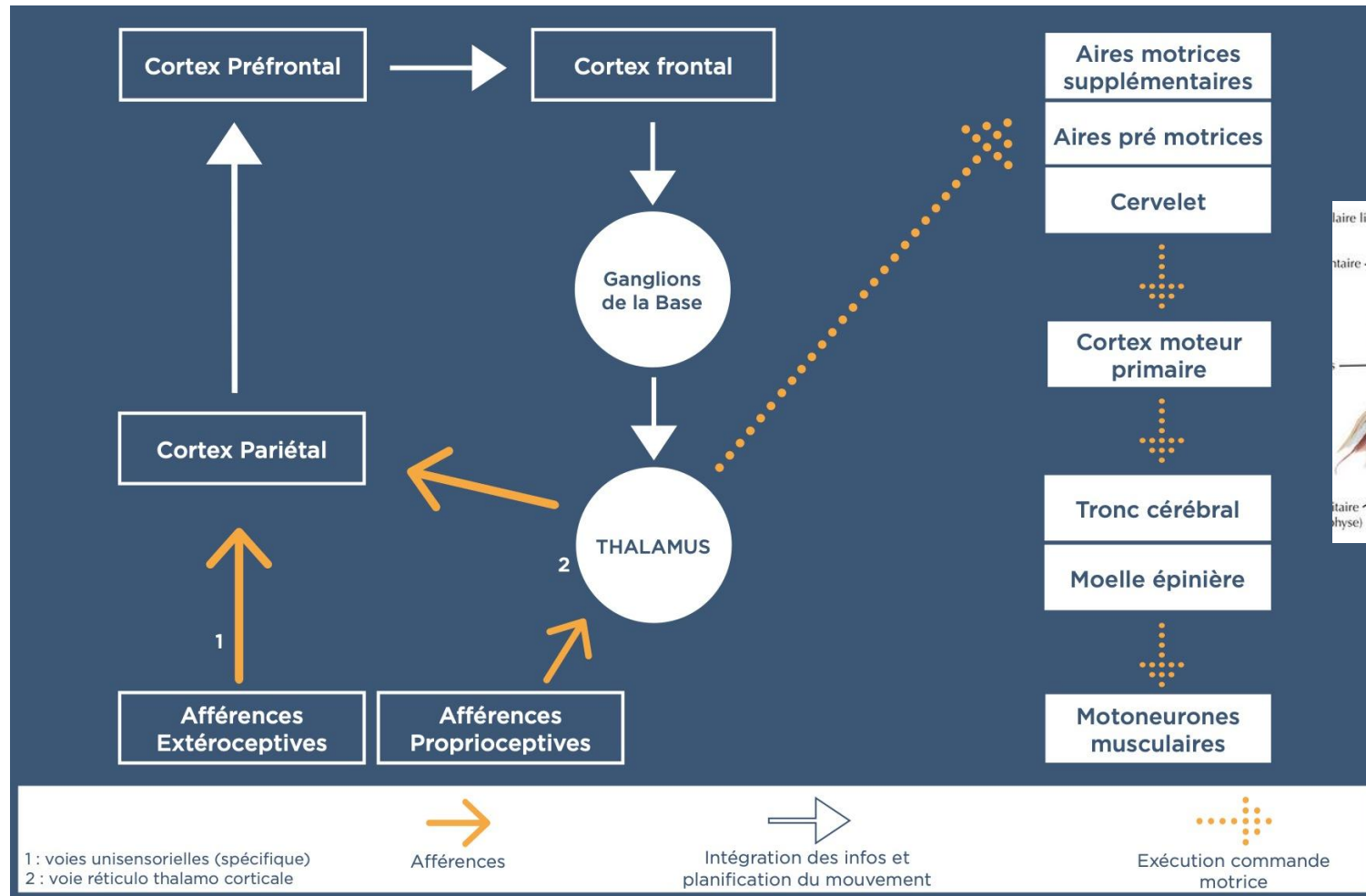
Repousse nerveuse 1mm/j

# Capacités physiologique de modification





# Commande motrice et rôle de la proprioception



# 7 stades de récupération de l'hémiplégique

*La méthode Brunnstrom, Roland Sultana 1994*

**Stade 1** : flasque, abs de mouvements volontaires et reflexes

**Stade 2** : spasticité apparaît, mouvements triple flex/ext reflexes

**Stade 3** : spasticité au max, mouvements triple flex/ext volontaire

**Stade 4** : diminution spasticité (<stade 3), qq mouvements volontaires hors schèmes globaux (autre plans que sagittal)

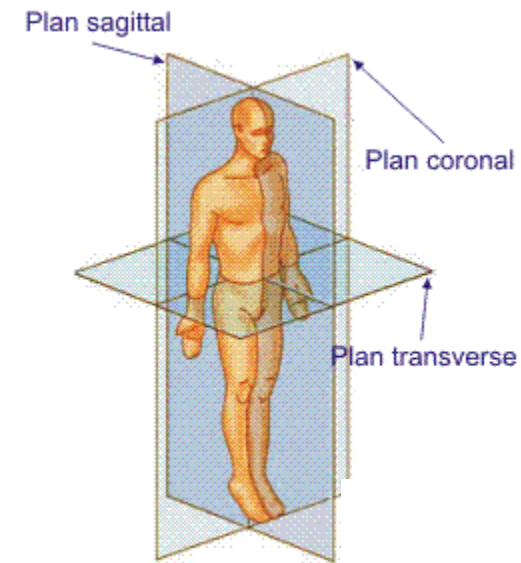
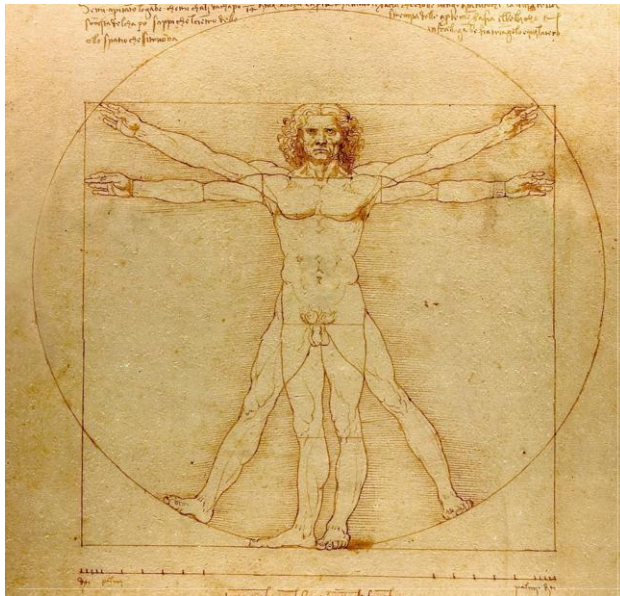
**Stade 5** : diminution spasticité, + en + de mouvements hors syncinésies

**Stade 6** : spasticité quasi nulle, mouvements dissociés, lenteur/maladresse

**Stade 7** : mouvements normaux

# En résumé

S'éloigner du schéma syncinétique



# Perfetti

- Stratégie cognitive (double tâche) avec indiçage
- Chaîne ouverte, pas de notion d'intensité.

# Brunnstrom

- Optimiser les possibilités du patient
- Utilisation synergies et facilitation (dont réflexes archaïques : RTSC, RTAC...)



# PNF Kabat

- Augmentation activation musculaire et coordination de schémas fonctionnels
- MS, MI .... Et Tronc

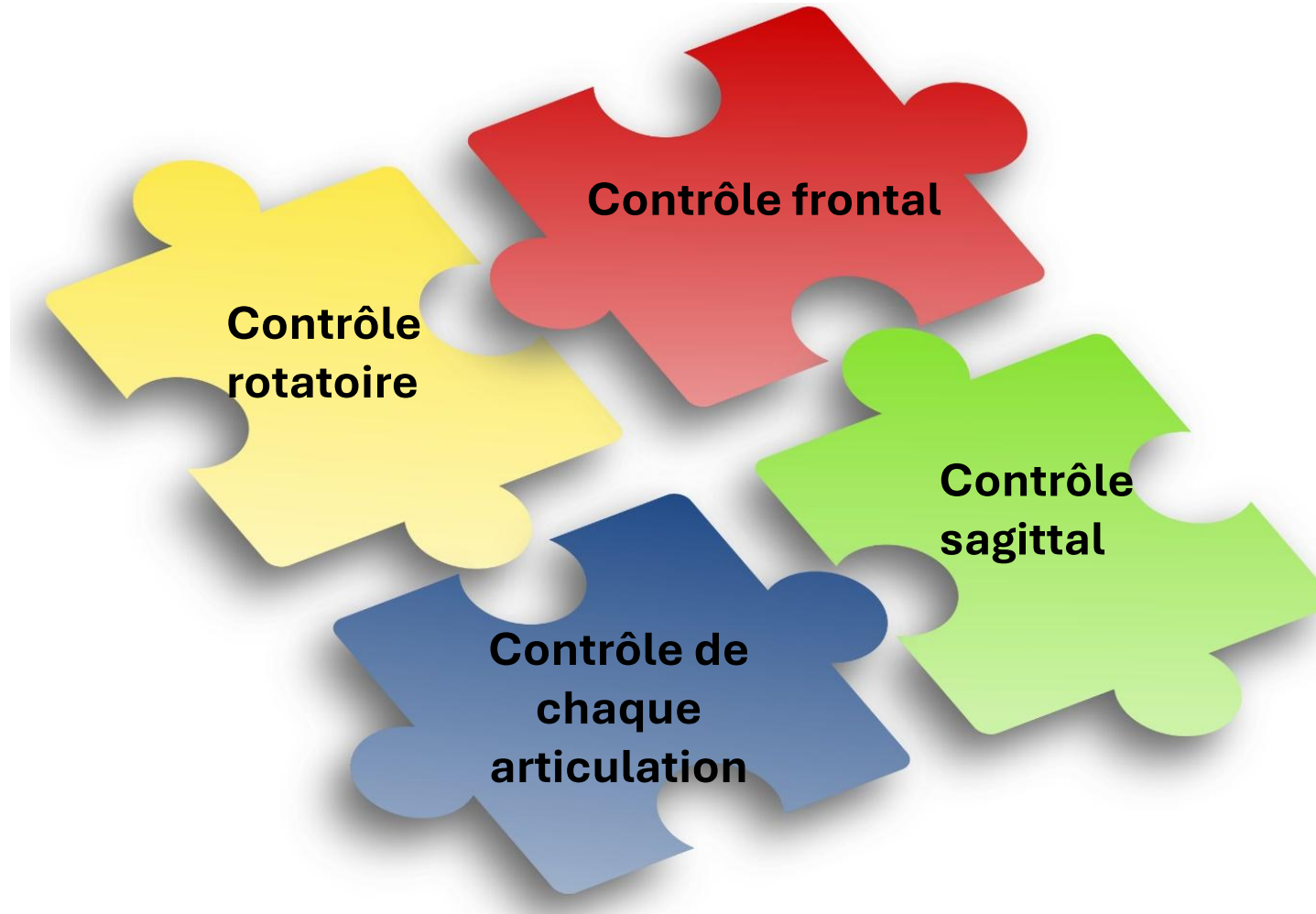
## Le Métayer : NEM

- Décrite chez le petit enfant
- Importance de la chaine fermée.

# Bobath

- Chaque posture nécessite un certain nombre de prérequis pour l'assurer
  - La défaillance d'un de ces éléments entraîne une incapacité.
    - Notion de répertoire postural (*F. Laurent, KS 509, avr 2010* )
    - « Plus un patient a de capacités posturales, moins il a d'incapacités » (*vérité de La Pallice*)
- ## NER 21
- « Bobath moderne »
  - Amélioration contrôle postural pour augmenter la motricité

# Aspect poly factoriel



# Aspect poly factoriel

