

Viajare est vivere

Mercredi 27 nov. 2025

ATELIER

Mobilitéé Internationale Etudes



guideline atelier

Introduction: enjeux, motivations, freins et compétences acquises	Page 1-3
Rédaction CV: exemple Europass	Page 4
S'avoir budgéter	Page 5
Choisir sa destination	Page 6
L'audition pédagogique	Page 7
Règles et rappels de la réglementation + point Master	Page 8
Conclusion	Page 9

la mobilité, les études à l'étranger

- **Faire face à ses inquiétudes**

La mobilité va t-elle me pénaliser dans la poursuite des études ?

Est-ce difficile de rattraper les cours ?

Quid des collègues ?

Quelles sont les véritables difficultés ?

⇒ **Le témoignage de Pablo, 6ème année actuellement en stage au Pérou** ⇐
Vidéo sur Moodle

- **Au niveau sécuritaire /
la géo-politique actuelle**



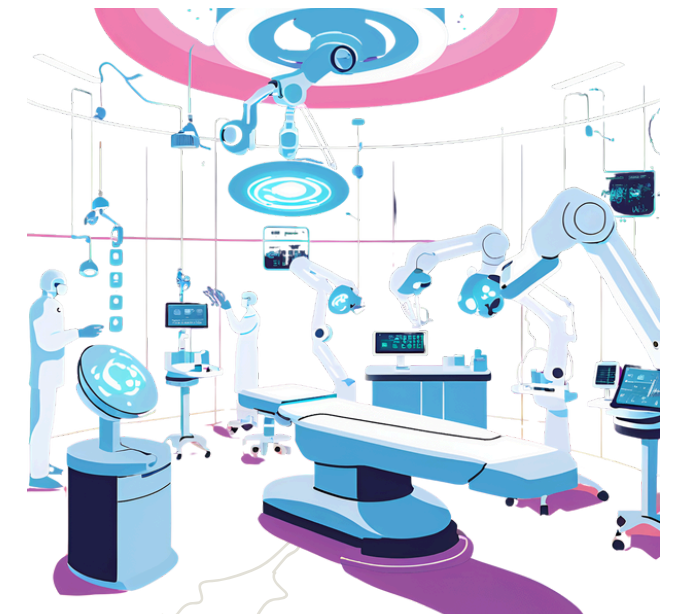
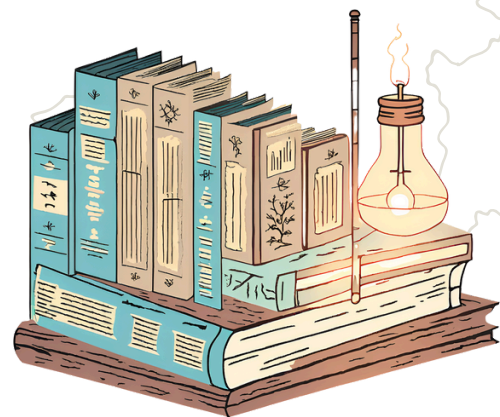
- ➔ **Rencontres internationales et échanges avec les partenaires
> Permet une connaissance à l'instant T des situations géopolitiques
et de la veille sécuritaire mise en place par les universités**
- ➔ **Pôle sécurité de Lyon1 qui vérifie à M-1 toutes les départs à
l'international. La mobilité peut se voir annulée avant tout départ**

Préparer son Externat

Acquérir des compétences transversales



- ➔ Meilleure gestion du stress/ Adaptabilité/ Mobiliser ses ressources intellectuelles/ Faire preuve d'empathie/ Capacité d'analyse et de réflexion
- ➔ Avoir un cadre de référence professionnel :
Évaluer le système de soins français tout en développant un esprit critique
- ➔ Connaissance approfondie de la Médecine, de ses disciplines connexes et de ses défis :
L'histoire d'un pays, l'histoire de la Médecine, l'avenir de la médecine, ainsi que les nouvelles méthodes d'apprentissage : virtuel et intelligence artificielle
- ➔ Points Parcours: 1 an = 60 points / Sem. = 40 points





Rédiger son CV

⇒ Ex: CV EUROPASS: Europe et Inter.

- Fil conducteur de rédaction
- Créer un profil ; choix du vocabulaire adapté
- Choix de différentes mises en forme

Savoir mettre en valeur son CV ✨

Liste non exhaustive

⇒ 1 page

- Quelques mots pour se définir en entête / Utiliser un vocabulaire varié
- Les premiers stages hospitaliers: quantifier la patientèle quotidienne/ Illustrer par une anecdote, un évènement, une solution apportée à un problème
- Un job étudiant en parallèle: le mettre en avant !
- Engagé.ee dans le tutorat, le bénévolat, l'humanitaire : définir ses missions
- Décrire son sport, sa passion, sa sensibilité artistique
- Les expériences de mobilité vécues si il y en a eu
- Préciser ses niveaux de langue

LM: *Etre concis*

- Raisons et motivations
- Choix des pays
- Objectifs

Budgéter

Anticiper

Découvrir

Profiter

Ex tableau: liste non exhaustive

Frais fixes	Occasionnels	Montant de la bourse Erasmus
Voyage aller-retour	Sorties	Voir Dossier Bourses Erasmus Moodle
Logement	Activités culturelles	
Téléphonie	Voyages	
Transports	Pratiques sportives	

Choisir son pays

- Le niveau de langues

➡ Le test de langue n'est pas nécessaire dans la plupart des destinations, mais fait foi de motivation + Apporte de 10 à 30 Points Parcours

➡ Un cursus anglais ne vous contraint pas à apprendre la langue du pays: Ex cursus anglais en Italie ouvert à tous

- Choisir un maximum de destinations

- Misez sur des destinations inédites et élargissez votre champ de recherche géographique: ex. pays de L'Europe centrale

- Se renseigner:

➡ Mise en contact avec les étudiants partis > Listing publié sur Moodle

➡ Ressources médias: **arte** > Track East/ Le Dessous des Cartes/ ArteRegards



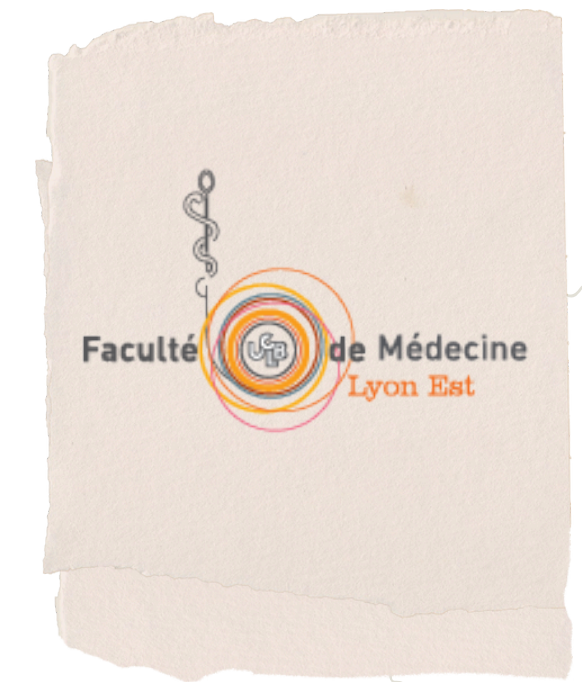
L'audition pédagogique

- ➔ Présentation libre, voir ex. site Mobilité Sortante Faculté Lyon-Est
Il ne s'agit pas de vous pénaliser mais de jauger votre motivation et votre maturité
- ➔ Détailler les raisons et votre volonté à partir: perso. ; académique ;
organisation familiale ; attrait pour des matières nouvelles
Vous pouvez être mieux conseillés en retour

**TOUTE MOBILITE
EST ENCOURAGEE**

**Soyez
audacieux**

REGLEMENTATION



Bourses:

➔ **ERASMUS + BRMIE complémentaire: 2/3 à l'arrivée - 1/3 au départ**

Rattrapages:

➔ **Dans le pays de la mobilité**

Signaler toutes difficultés sur place au coordinateur sortant Lyon-Est et à l'uni. d'accueil : crédits manquants ; changement de modalité d'exams etc

Master et/ ou Erasmus ?

➔ **Les deux options sont possibles, mais la mobilité est prioritaire :**

- **Aucune absence autorisée pour un examen de master**
- **Coordination nécessaire avec le/la Responsable de Master pour le suivi des cours**

CC ; Stages ; projets annuels à La Faculté Lyon-Est

➔ **La mobilité prime: vous n'êtes évalués que sur les matières liées à votre semestre en France. Vous êtes exemptés des projets, stages ou CC ayant lieu en France pendant votre mobilité**

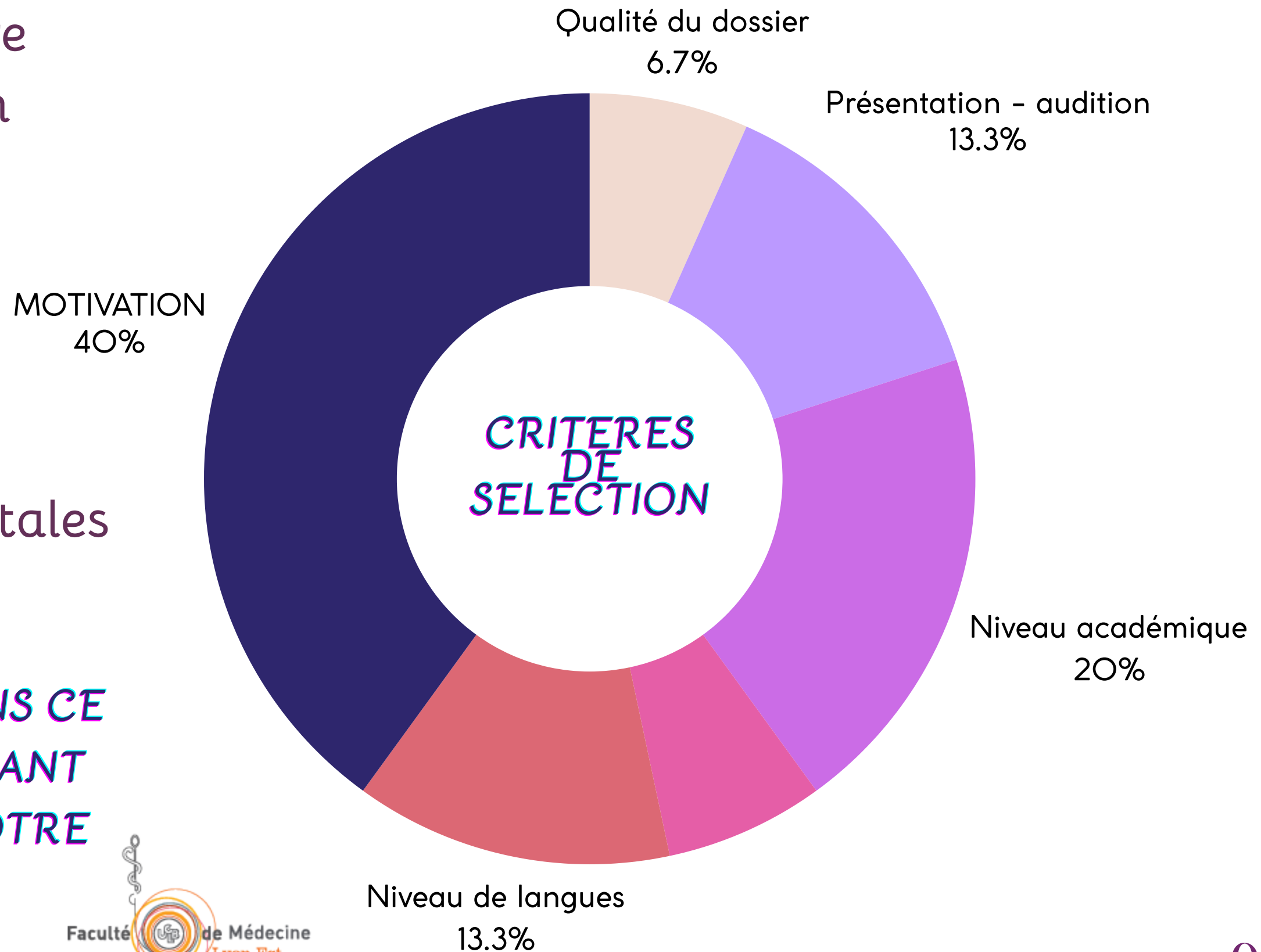
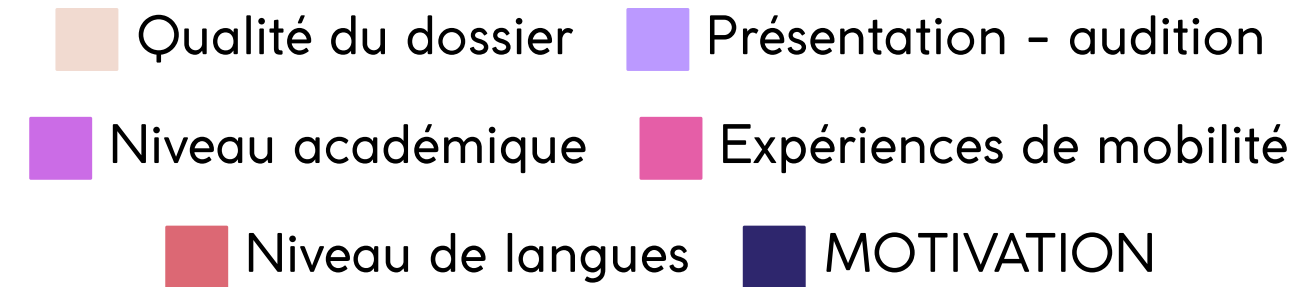
Conclusion

FGSM 2: unique année de votre cursus médecine pour partir en études à l'étranger

Maximiser vos chances de départ en choisissant des destinations nouvelles, originales

Intéressez vous aux pays et capitales de petites et moyennes tailles

L'ÉNERGIE QUE VOUS INVESTIREZ DANS CE PROJET VOUS SERA BÉNÉFIQUE DURANT VOTRE EXTERNAT ET OPTIMISERA VOTRE CAPACITÉ DE TRAVAIL



LE BUREAU RI

BUREAU

Relations Internationales

Coordinatrice administrative
Mobilité Sortante
Morgane ACCORSI

relations-internationales.lyon-est_Sortants@univ-lyon1.fr

1er étage, au fond du couloir AB
Couloir à gauche après la scolarité 2e cycle
Bâtiment principal - Site Rockefeller
+33(0) 4 78 77 72 29

Association des Carabins de Lyon-Est: Clément
RENAUT
Vice-Président Relations-Internationales
ri@acle.net

MEMBRES

Commission Pédagogique

Responsable Commission Pédagogique

Dr Nathalie STREICHENBERGER
nathalie.streichenberger@univ-lyon1.fr

Membres chargés de Missions et suivi pédagogique

- Pr Axel VILLANI - axel.villani@univ-lyon1.fr
- Dr Michèle GERMAIN - michele.germain@univ-lyon1.fr
- Dr Arnaud JACQUIER - arnaud.jacquier@univ-lyon1.fr
- Pr Frederico DI ROCCO - federico.dirocco@univ-lyon1.fr
- Dr Thomas BARBA - thomas.barba@univ-lyon1.fr
- Dr Jean MENOTTI - jean.menotti@univ-lyon1.fr