

Entre Orient et Occident : une écoute globale du corps

R.E.S.C.



«Une main apaisante, proposée par le soignant pour soulager et accompagner son patient »

N. RIVOLLET et S.DIRY 2024 mai Présentation 1^{ere} A

Sommaire

Définition de la RESC

Indications et contre-indications de la pratique

Le cadre législatif

Le matériel

Préparation et déroulement

Surveillances infirmières

Evaluation et identification des critères de qualité du soin

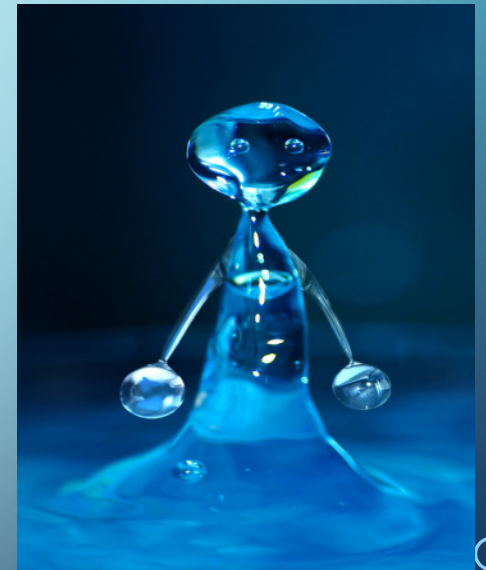
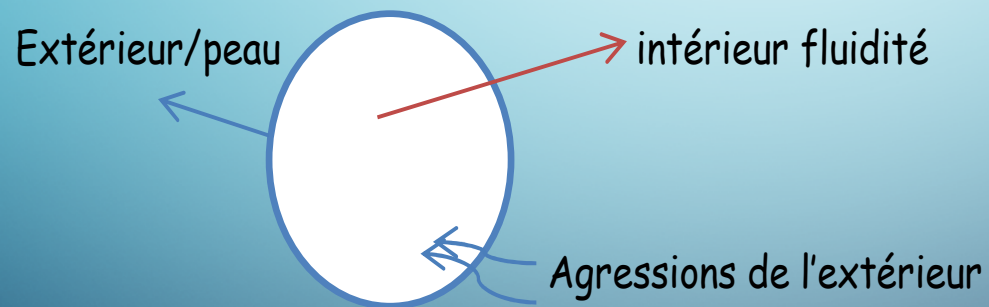
Définition de la RESC

(REsonance Sous Cutanée)

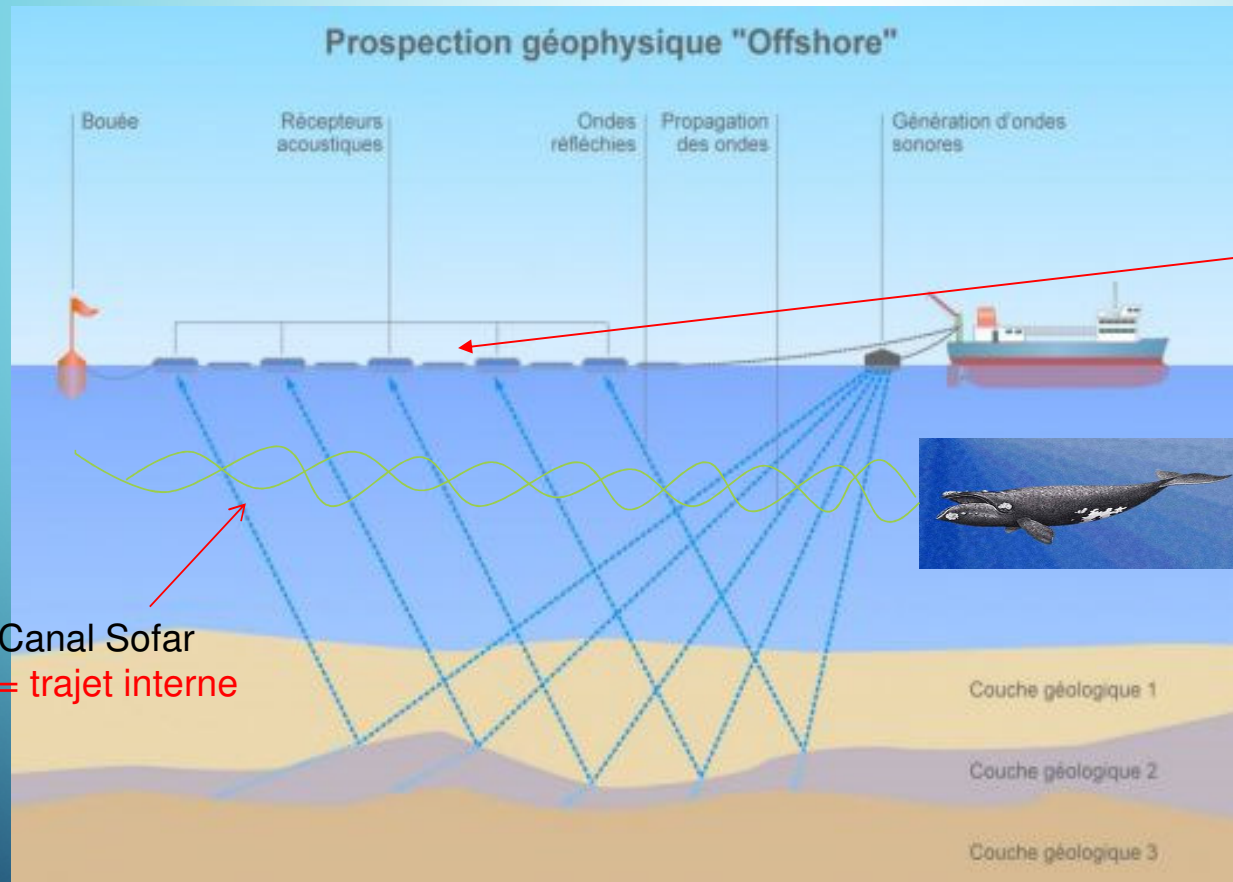
- Il s'agit d'une Pratique de soin non invasive et holistique issue :
 - de la **Médecine Traditionnelle Chinoise**
 - des principes scientifiques de l'**océanographie**
- Elle se pratique grâce à une **écoute digitale** au niveau des points d'acupuncture,
- Induit une action à distance par stimulation superficielle douce (**contact-écoute**), favorisant l'émission d'ondes de résonance dans les espaces liquidiens.
- L'origine de la RESC : M. Patrick Fouchier kinésithérapeute en pédiatrie puis acupuncteur. En faisant le lien avec des données d'océanographie et les espaces liquidiens du corps, émet le postulat de ces ondes de résonance qui permettent de lever des blocages.

L'OCÉANOGRAPHIE

- Etudes sur les pouvoirs de l'eau
- Explication de la résonance



TRANSMISSION DE L'ONDE EN OCÉANOGRAPHIE



OCÉANOGRAPHIE... ET... RESC

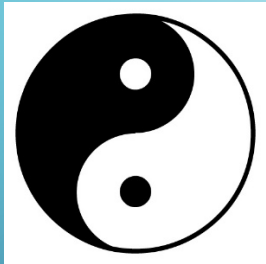
- 70% d'eau sur la surface de la terre
- Propagation d'ondes de son dans l'océan, les rivières
- Ondes superficielles à la surface de l'eau
- En profondeur = zone de grande fluidité
- Transmission de l'onde avec sonar actif/sonar passif
- Si contact subtil : onde de basses fréquences (qui vont loin)
- Séismes marins

- 70% d'eau dans le corps humain
- Propagation d'ondes de son dans les canaux
- Ondes superficielles se rassemblent sur un trajet externe
- En profondeur = canal interne
- Transmission de l'onde avec sonar actif / sonar passif
- Peau = membrane sonore : intérêt du contact subtil avec onde basse fréquence
- Séismes corporels (émotions, traumatismes..)

LA MÉDECINE TRADITIONNELLE CHINOISE

Le Qi : notre énergie vitale

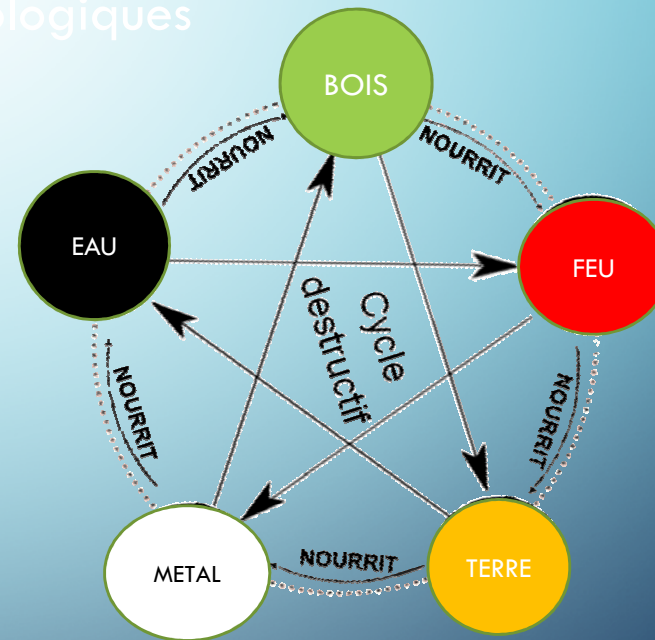
Le Tao : Yin et Yang



Le YIN et le YANG : notions non absolues mais complémentaires

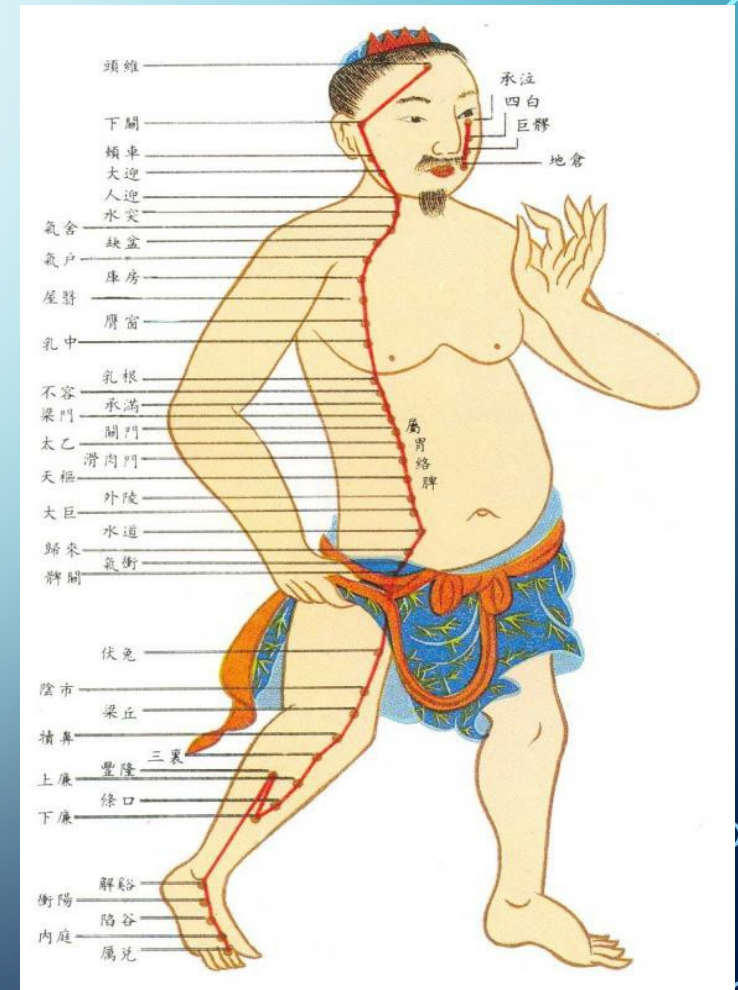
Recherche d'équilibre entre le YIN et le YANG

Les espaces et les lois physiologiques et pathologiques



« Celui qui soigne est un insensé comme celui qui creuserait un puits alors qu'il a déjà soif »

- Utilisation des canaux et des points d'acupuncture pour faire circuler l'énergie
- Pour les chinois, le corps est une « mer intérieure »





« L'homme était dans son champ et regardait le ciel »

II. MÉRIDIEN DE VÉSICULE BILIAIRE – SHAOYANG DE PIED
(44 points)

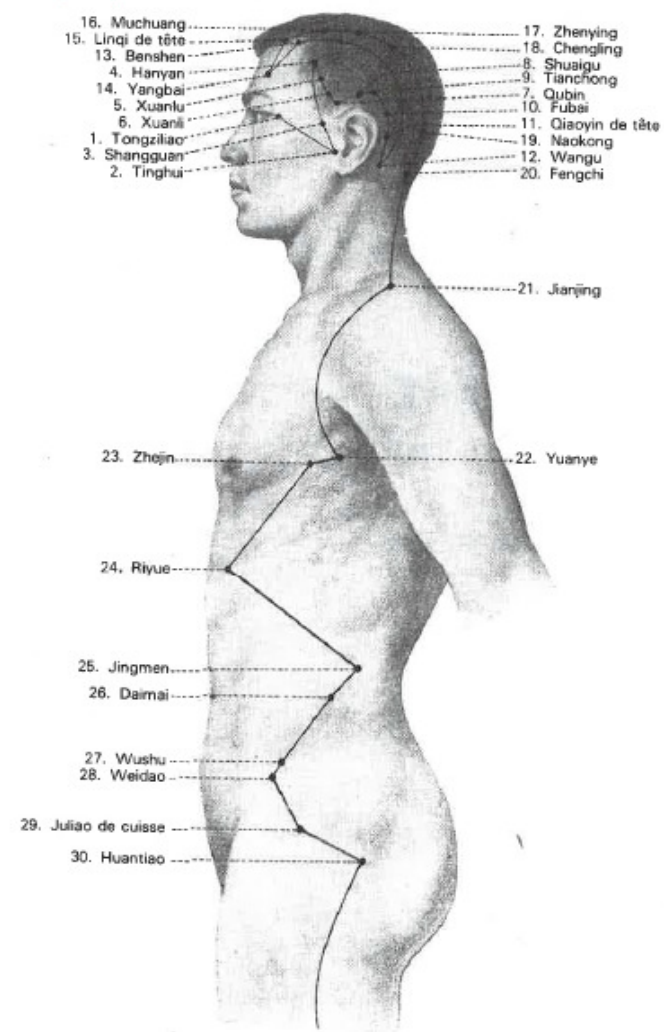


Fig. 87 A. — Méridien de Vésicule Biliaire – Shaoyang de Pied.

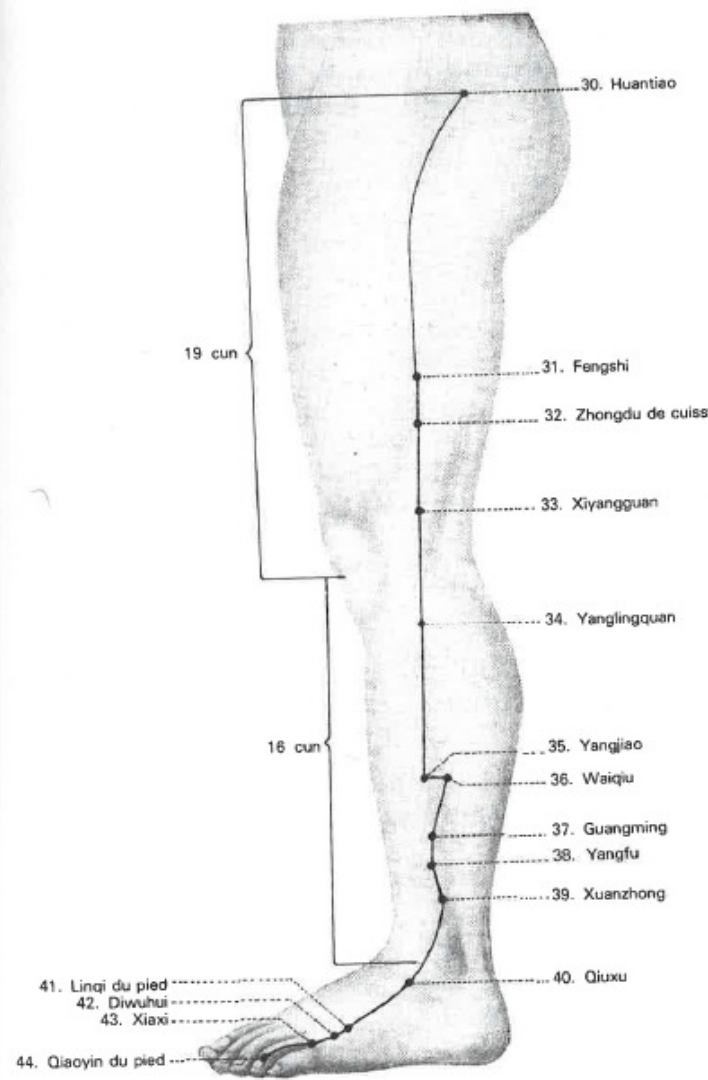
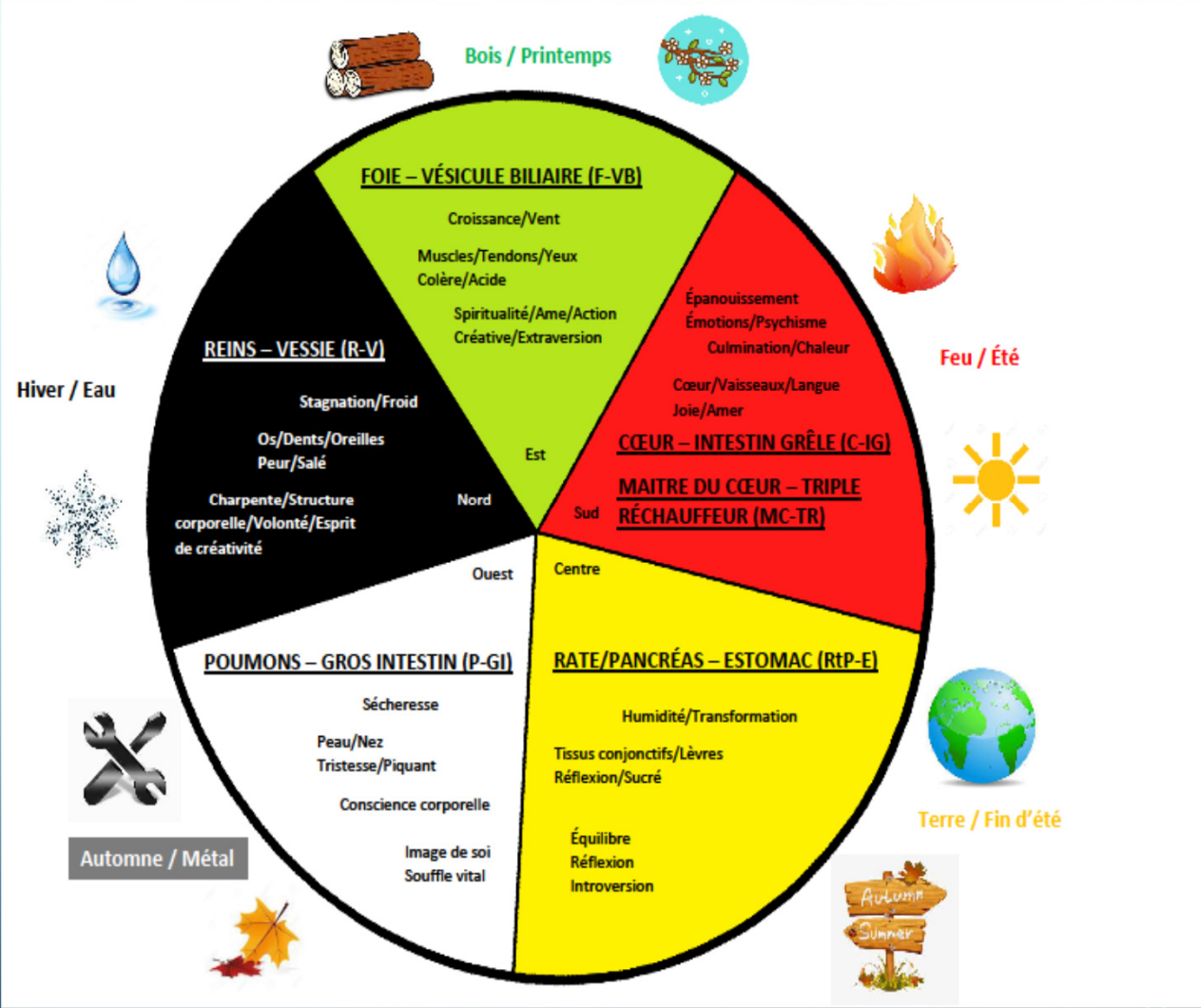


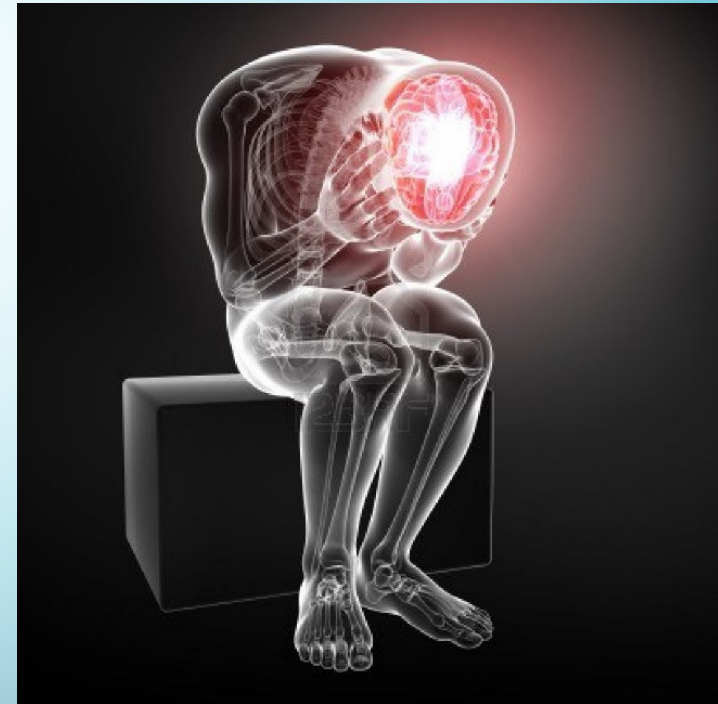
Fig. 87 B. — Méridien de Vésicule Biliaire – Shaoyang de Pied.

L'être humain est constitué de 5 espaces où l'on trouve les organes et les entrailles.



INDICATIONS DE LA RESC

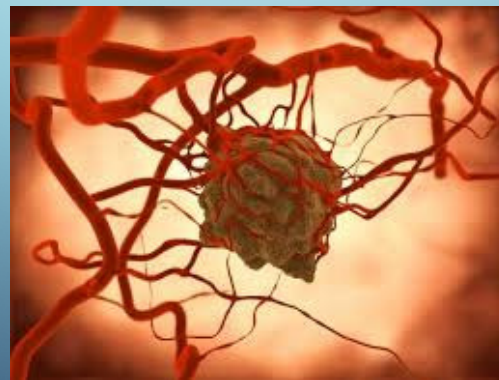
- Douleurs aiguës
- Douleurs chroniques
- Manifestations anxieuses



- Pour tous,
- A tous les âges de la vie

CONTRE-INDICATIONS DE LA RESC

- Femmes enceintes
- Personnes greffées récentes
- Travail sur les ascendants
- Pathologies non stabilisées
- Directement sur les tumeurs
- Opposition du patient



Seuls les professionnels de santé peuvent bénéficier de cette formation

LA FORMATION

3 niveaux avec un examen pratique et théorique/niveau

- ❖ Le niveau 1 permet d'apprendre le protocole de base et la prise en charge localisée de la douleur.
- ❖ Les niveaux 2 et 3 (indissociables) permettent l'élaboration de protocoles adaptés et individualisés. Référents dans les structures de soins/niveau 1
- ❖ Un écrit de fin de formation → Diplôme de praticien RESC
- ❖ Stages de perfectionnement et des suivis d'enseignement

LE MATÉRIEL

Approche non médicamenteuse

Aucune préparation

Aucun matériel particulier : Installation confortable pour le praticien et le patient

Intentionnalité et disponibilité du soignant



LA PRÉPARATION

Attitude de respect

Peut être réalisée à travers des vêtements fins

Dynamique d'écoute et d'apaisement

Le patient est allongé et détendu

Une séance peut être reportée si une des deux parties n'est pas prête

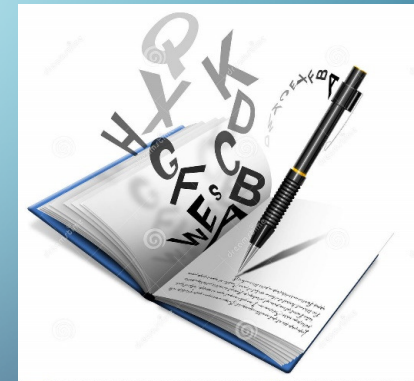
LES SURVEILLANCES

- Avant et après : état général anxiété, douleurs, la posture, l'état de crise.../...
- Pendant : efficacité et réactionnel du patient

La traçabilité est un incontournable : Recueil de données/suivi des séances

EVALUATION, IDENTIFICATION DES CRITÈRES DE QUALITÉ DU SOIN

- Entre dans les projets de relation d'aide des patients
- Complément à la prise médicamenteuse
- Traçabilité de la séance indispensable :
 - Évolution du patient
 - Pour le suivi par les autres professionnels de santé



LE PROJET DE L'IFSI DU VINATIER

Depuis 2018; formation au N1 d'un groupe de 24 ESI de 3^e année 6 jours avec une évaluation théorique et pratique

- Des séances proposées gratuitement aux étudiants (découverte RESC ou pec de problématiques)
- Projet qui a obtenu un financement de la Région sur des Fonds Sociaux Européens (pec des RPS)



EQUIPE RESC À L'IFSI DU VINATIER



Magali CHAFFRINGEON

Joëlle REGNIER

Christine OLLIVIER

Marie-Hélène GENTILHOMME

Sophie DIRY

Pierre-Yves FOURNIER

Anne AZEVEDO

Carine MARCELLIN

Nathalie RIVOLLET

SÉANCE EN COURS.....



*Séance de R.E.S.T en cours,
Merci de ne pas déranger*

SALLE P. FOUCHIER





Le film de l'IFSI

Film : [RESC Final 2023.mp4](#)

Merci de votre attention, avez-vous des questions ?

