

R.E.S.C.



«Une main apaisante, proposée par le soignant pour soulager et accompagner son patient »

Sommaire

Définition de la RESC

Indications et contre-indications de la pratique

Le cadre législatif

Le matériel

Préparation et déroulement

Surveillances infirmières

Evaluation et identification des critères de qualité du soin

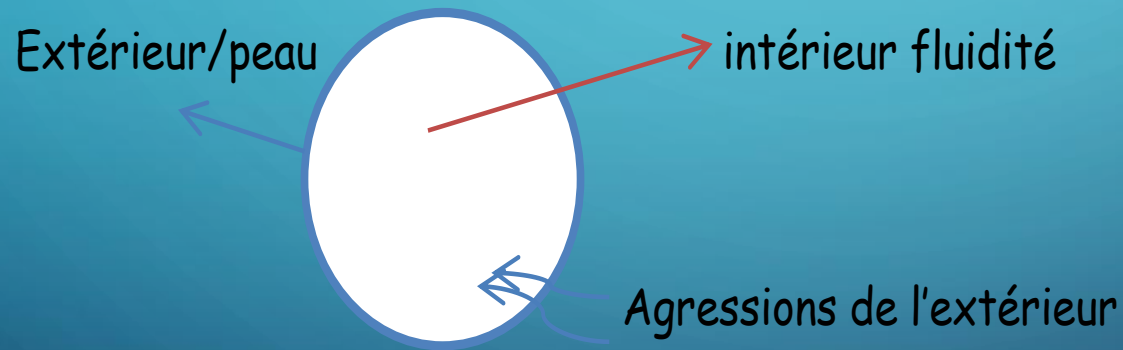
Définition de la RESC

(REsonance Sous Cutanée)

- Il s'agit d'une Pratique de soin non invasive et holistique issue :
 - de la **Médecine Traditionnelle Chinoise**
 - des principes scientifiques de l'**océanographie**
- Elle se pratique grâce à une **écoute digitale** au niveau des points d'acupuncture,
- Induit une action à distance par stimulation superficielle douce (**contact-écoute**), favorisant l'émission d'ondes de résonance dans les espaces liquidiens.
- L'origine de la RESC : M. Patrick Fouchier kinésithérapeute en pédiatrie puis acupuncteur. En faisant le lien avec des données d'océanographie et les espaces liquidiens du corps, il émet le postulat que ces ondes de résonance permettent de lever des blocages.

L'OCÉANOGRAPHIE

- Etudes sur les pouvoirs de l'eau
- Explication de la résonance

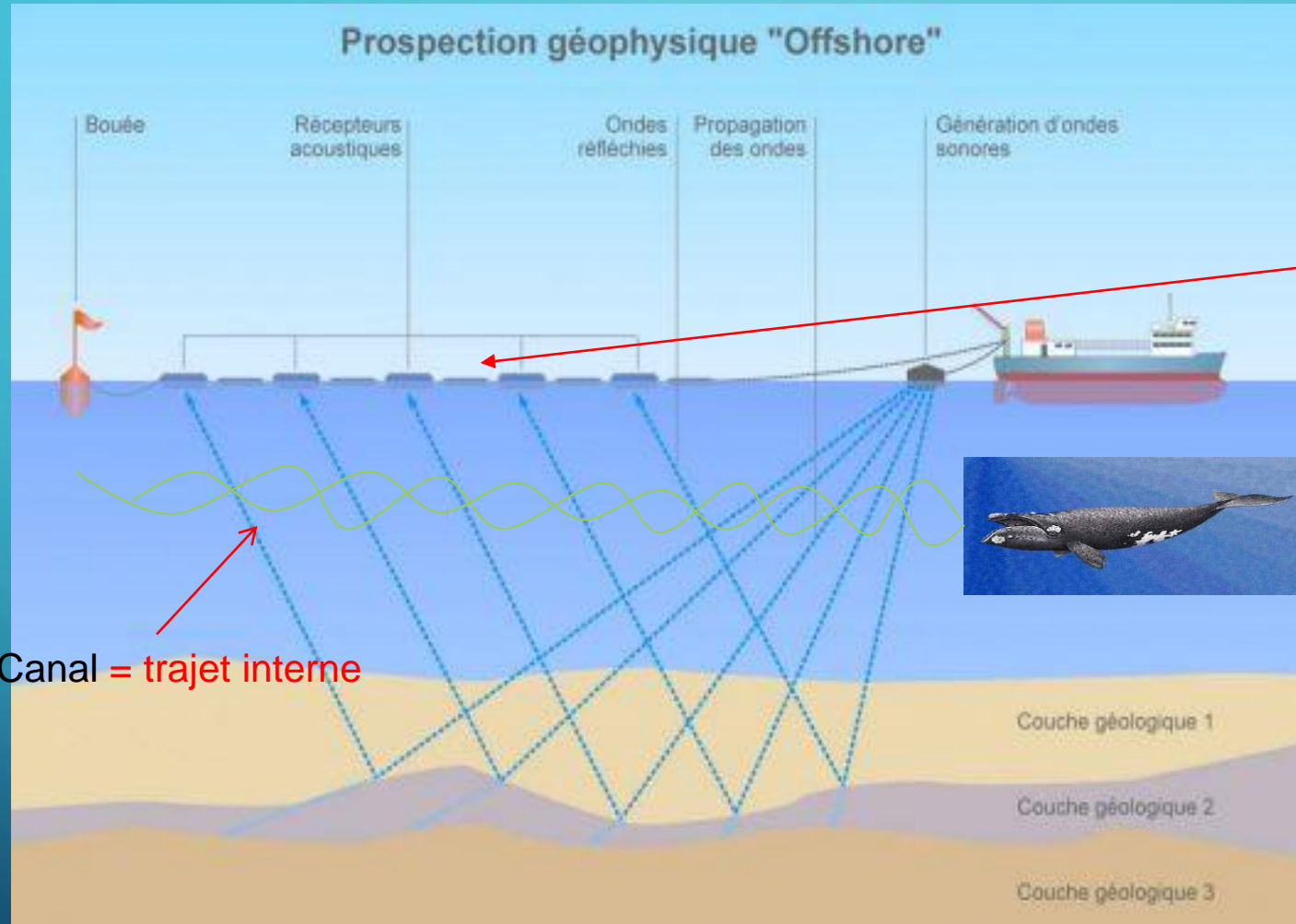


ANALOGIE OCÉANOGRAPHIE/CORPS HUMAIN

- 70% d'eau sur la surface de la terre
- Propagation d'ondes de son dans l'océan, les rivières
- Ondes superficielles à la surface de l'eau
- En profondeur = zone de grande fluidité
- Transmission de l'onde avec sonar actif/sonar passif
- Si contact subtil : onde de basses fréquences (qui vont loin)
- Séismes marins

- 70% d'eau dans le corps humain
- Propagation d'ondes de son dans les canaux
- Ondes superficielles se rassemblent sur un trajet externe
- En profondeur = canal interne
- Transmission de l'onde avec sonar actif / sonar passif
- Peau = membrane sonore : intérêt du contact subtil avec onde basse fréquence
- Séismes corporels (émotions, traumatismes..)

TRANSMISSION DE L'ONDE EN OCÉANOGRAPHIE



Onde de surface
= Trajet externe

- superficiel = eau
espace liquidien

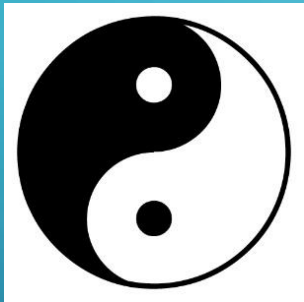
- moyen = sédiments
espace tissulaire

- profond = socle rocheux
espace osseux

LA MÉDECINE TRADITIONNELLE CHINOISE

Le Qi : notre énergie vitale

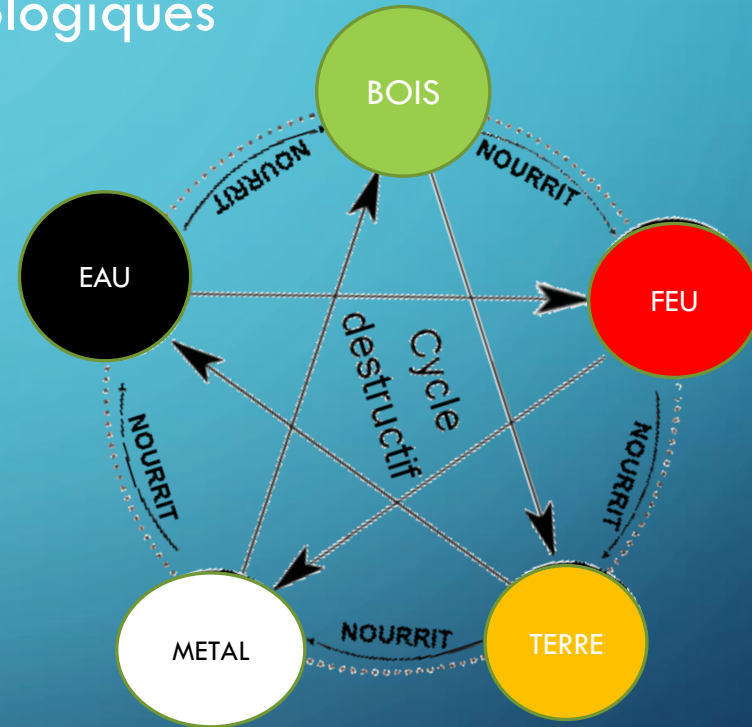
Le Tao : Yin et Yang



Le YIN et le YANG : notions non absolues mais complémentaires

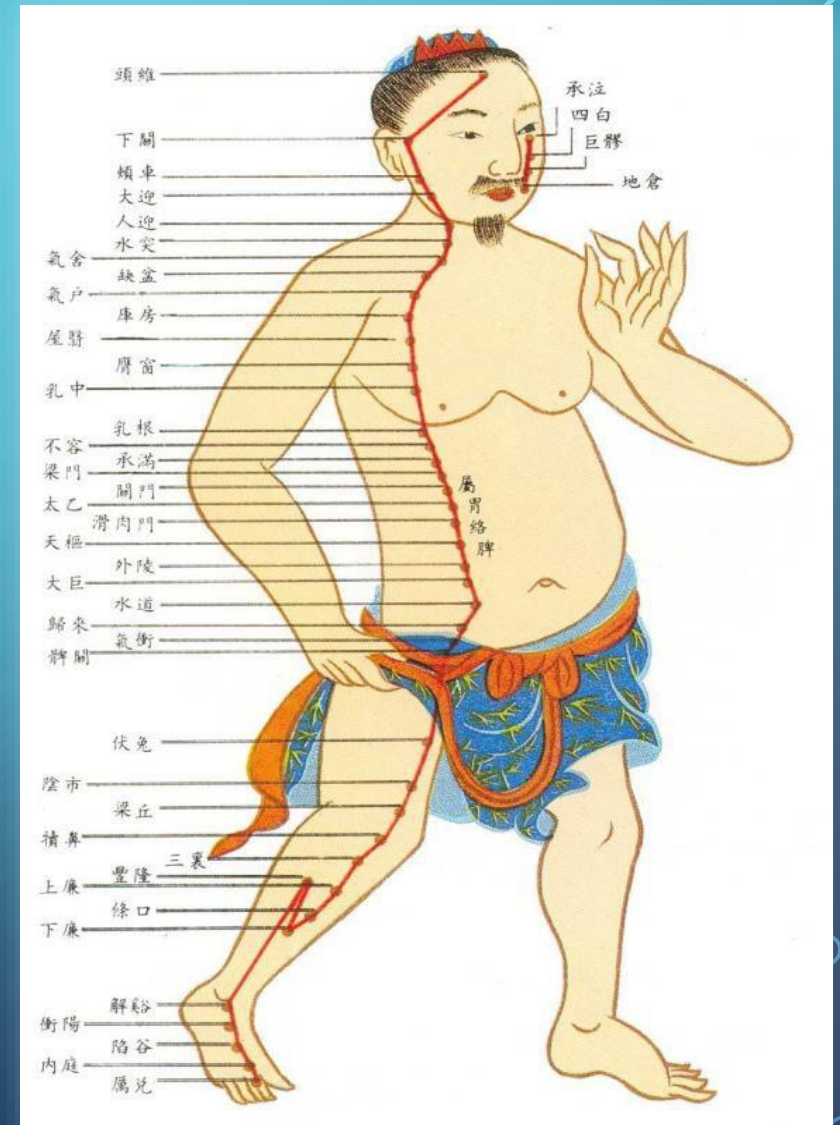
Recherche d'équilibre entre le YIN et le YANG

Les espaces et les lois physiologiques et pathologiques



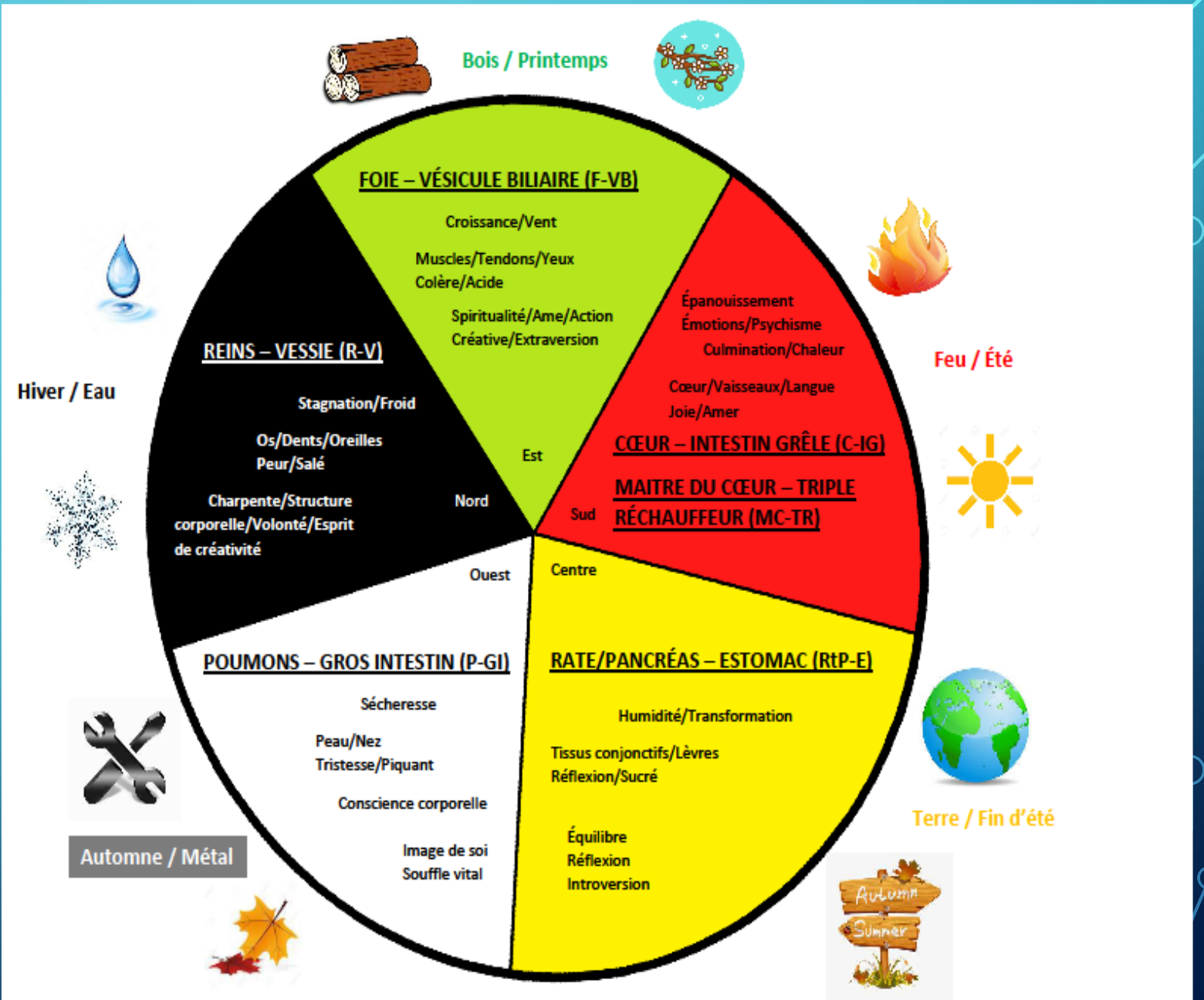
« Celui qui soigne est un insensé comme celui qui creuserait un puits alors qu'il a déjà soif »

- Utilisation des canaux et des points d'acupuncture pour faire circuler l'énergie
- Pour les chinois, le corps est une « mer intérieure »



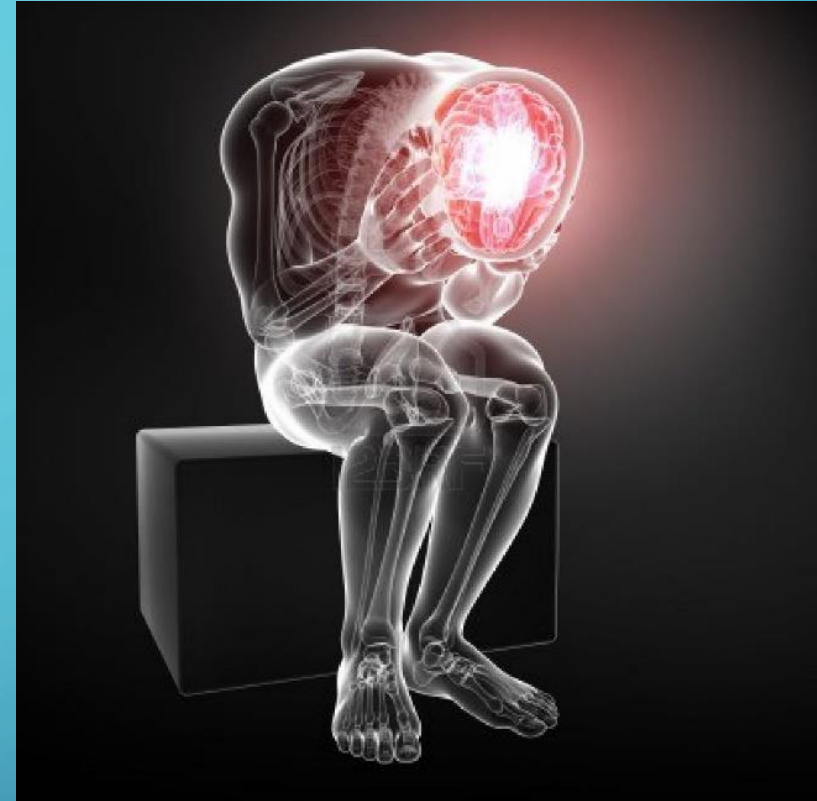
« L'homme était dans son champ et regardait le ciel »

L'être humain est constitué de 5 espaces où l'on trouve les organes et les entrailles.



INDICATIONS DE LA RESC

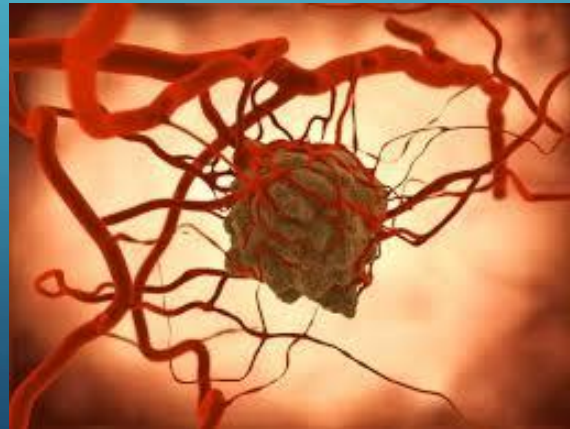
- Douleurs aiguës
- Douleurs chroniques
- Manifestations anxieuses



- Pour tous,
- A tous les âges de la vie

CONTRE-INDICATIONS DE LA RESC

- Femmes enceintes
- Personnes greffées récentes
- Travail sur les ascendants
- Pathologies non stabilisées
- Directement sur les tumeurs
- Opposition du patient



Seuls les professionnels de santé peuvent bénéficier de la formation RESC

LA FORMATION

3 niveaux avec un examen pratique et théorique/niveau

- ❖ Le niveau 1 permet d'apprendre le protocole de référence et la prise en charge localisée de la douleur.
- ❖ Les niveaux 2 et 3 (indissociables) permettent l'élaboration de protocoles adaptés et individualisés.
- ❖ Un écrit de fin de formation → Diplôme de praticien RESC
- ❖ Stages de perfectionnement et des suivis d'enseignement

LE MATÉRIEL

Approche non médicamenteuse,
non invasive

Aucun matériel particulier : Installation confortable pour le
praticien et le patient

Intentionnalité et disponibilité du soignant



SÉANCE EN COURS.....



Séance de RLT en cours,

Merci de ne pas déranger



LA SÉANCE DE RESC

Attitude de respect

Peut être réalisé à travers des vêtements fins

Dynamique d'écoute et d'apaisement

Le patient est allongé et détendu

Une séance peut être reportée si une des deux parties n'est pas prête

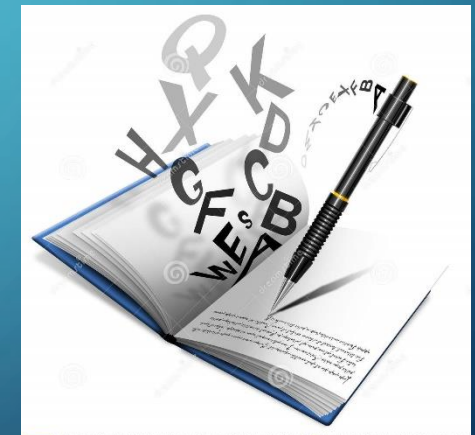
LES SURVEILLANCES

- Avant et après : état général anxiété, douleurs, la posture, l'état de crise.../...
- Pendant : efficacité et réactionnel du patient

La traçabilité incontournable : Recueil de données/suivi des séances. Numéro d'anonymat à l'IFSI

EVALUATION, IDENTIFICATION DES CRITÈRES DE QUALITÉ DU SOIN

- Entre dans les projets de relation d'aide des patients
- Complément à la prise médicamenteuse
- Traçabilité de la séance indispensable :
 - Évolution du patient
 - Pour le suivi par les autres professionnels de santé



LE PROJET RESC À L'IFSI DU VINATIER

Une équipe de formateurs praticiens RESC:

Nathalie RIVOLLET, Anne AZEVEDO, Carine MARECLIN, Pierre-Yves FOURNIER, Marie-Hélène GENTILHOMME, Christine OLLIVIER.

La formation en 3^e année d'étudiants volontaires
au niveau 1 depuis 2018



