

# Le système digestif

UE

« Physiologie générale »

1

Maelle Cherpaz

[Maelle.cherpaz@etu.univ-lyon1.fr](mailto:Maelle.cherpaz@etu.univ-lyon1.fr)

# PLAN DU COURS

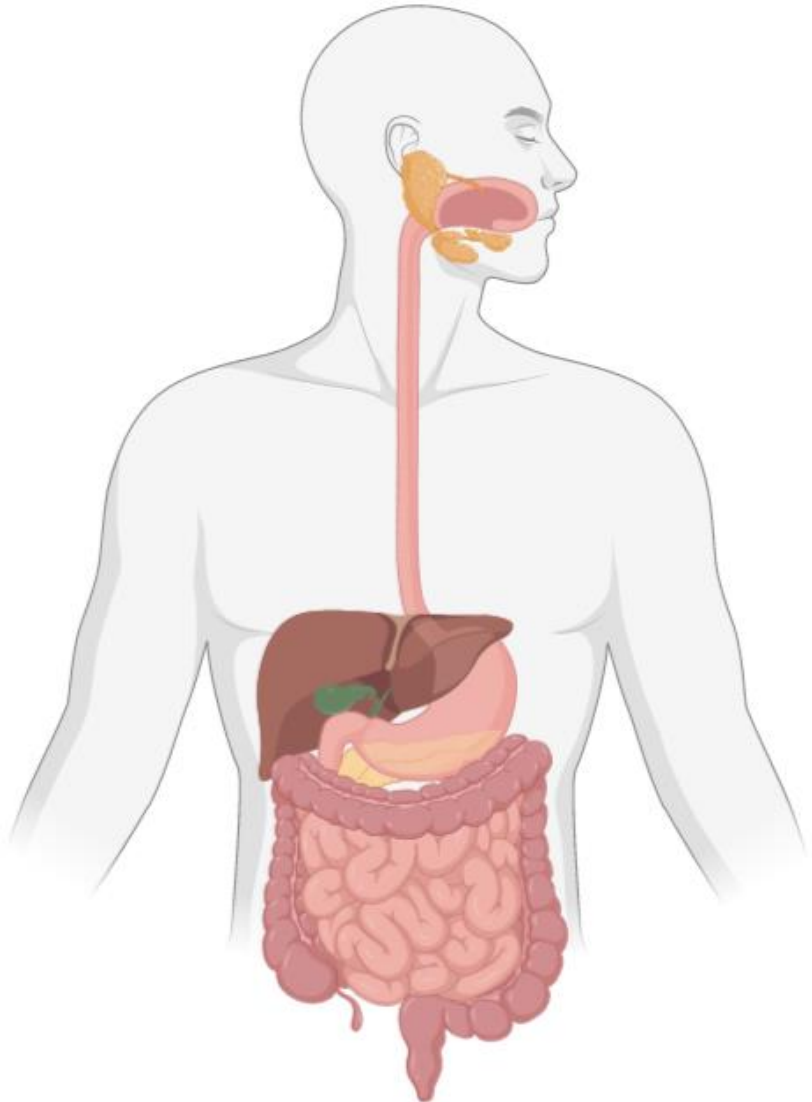
I. La mastication et propulsion

II. Transformation chimique et mécanique dans l'estomac

III. Absorption des nutriments (intestin grêle)

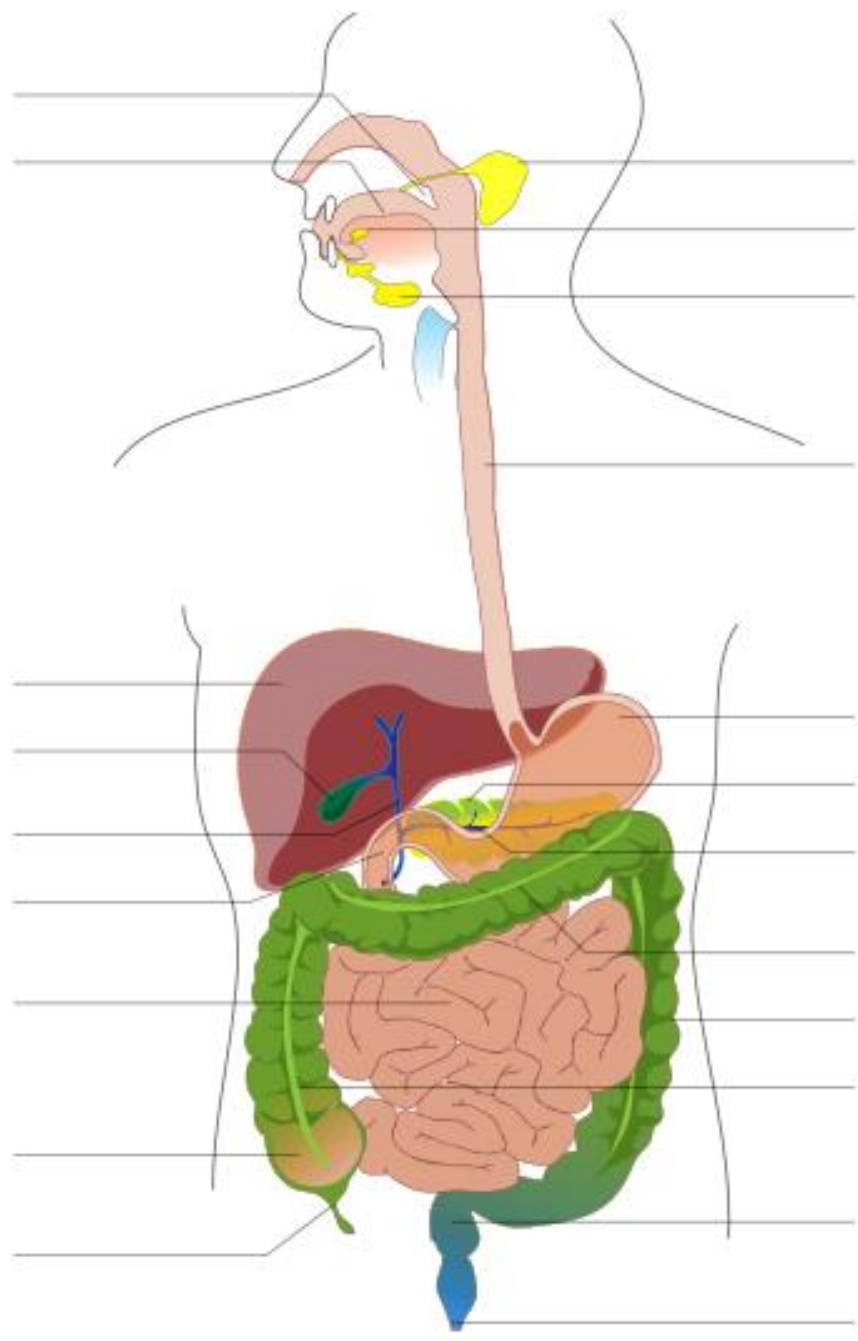
IV. Excrétion des déchets

# Introduction



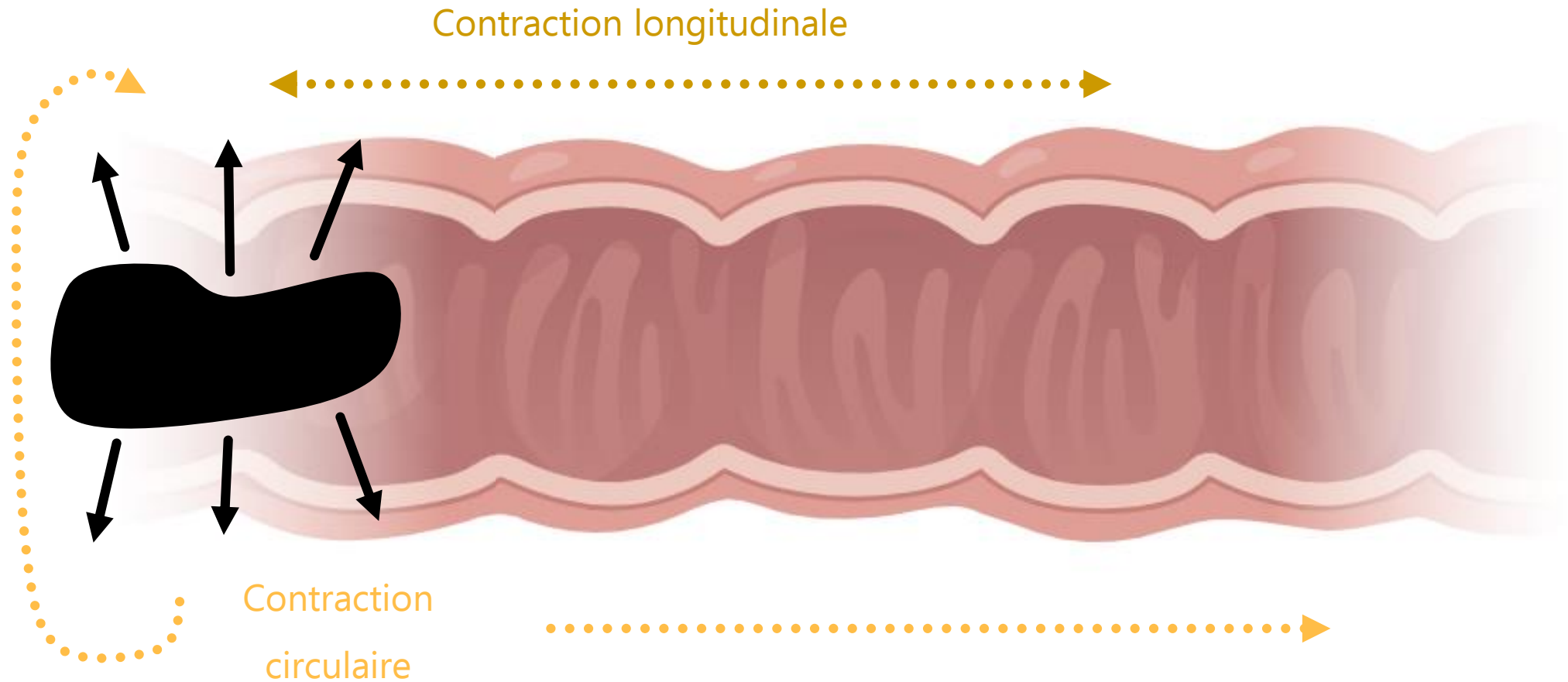
## Notions et définitions

- Système digestif: Transformation mécanique et chimique des aliments en vue de leur absorption
  - Digestion: La transformation des aliments (protides, lipides, glucides) en nutriments (A.a, AG, cholestérol et glucose)
    - Mécanique (fibre musculaire du TD)
    - Chimique (enzyme digestive)
- Coordination: Système nerveux et hormonal
- Absorption: Capture des nutriments par les entérocytes et transfert dans le milieu sanguin ou lymphatique



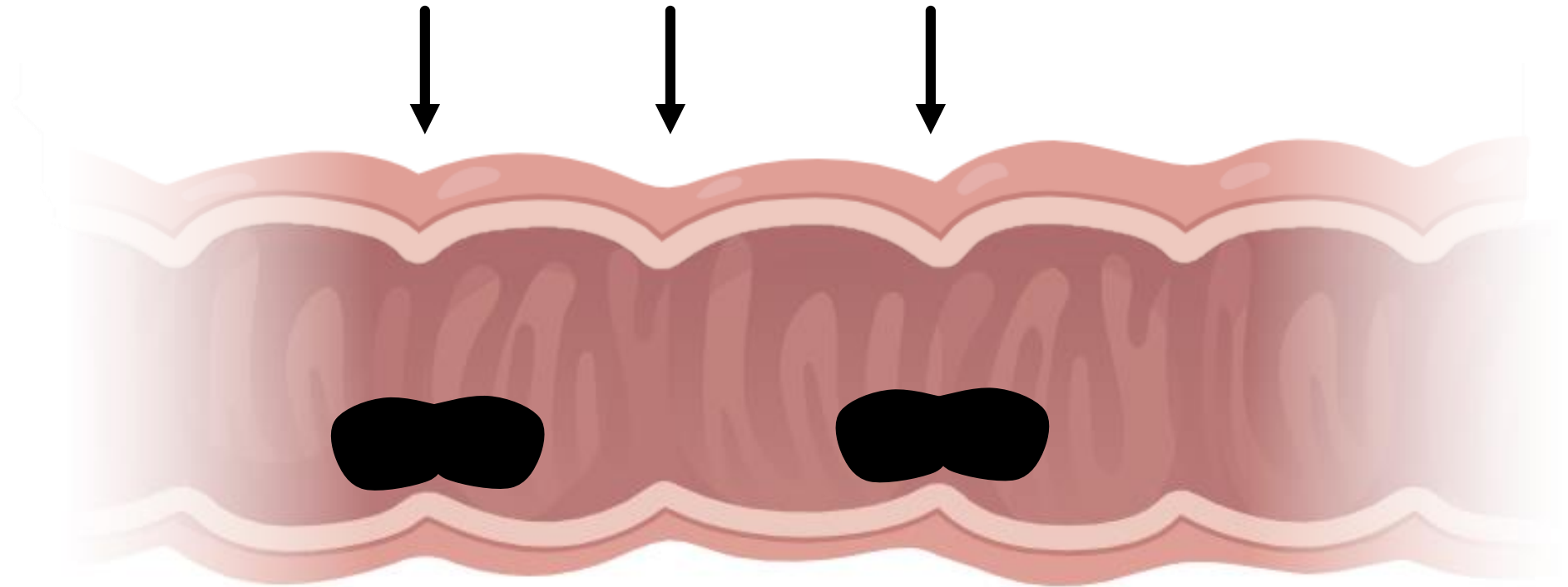
# Le péristaltisme

Contractions/détentes successives des muscles longitudinaux et circulaires



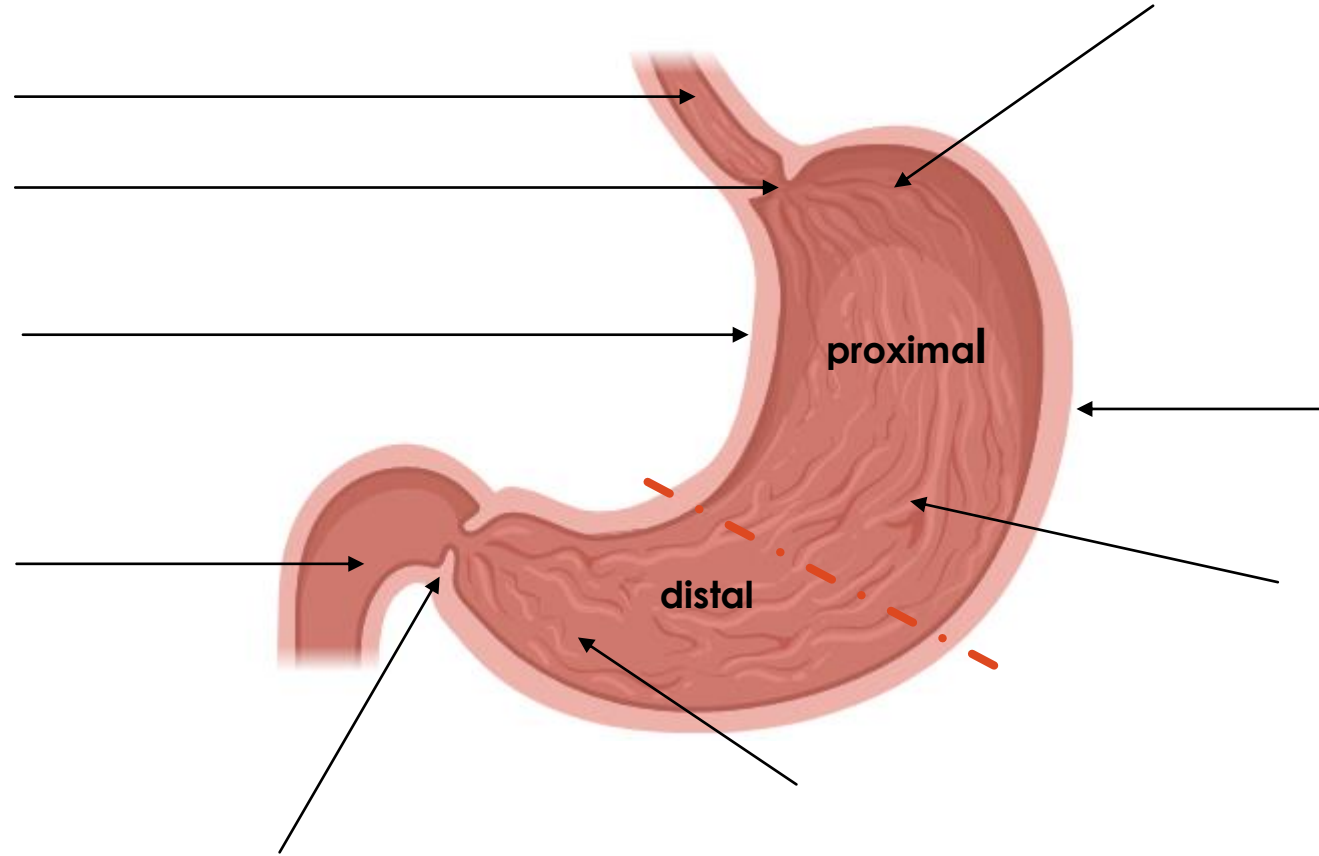
# La segmentation

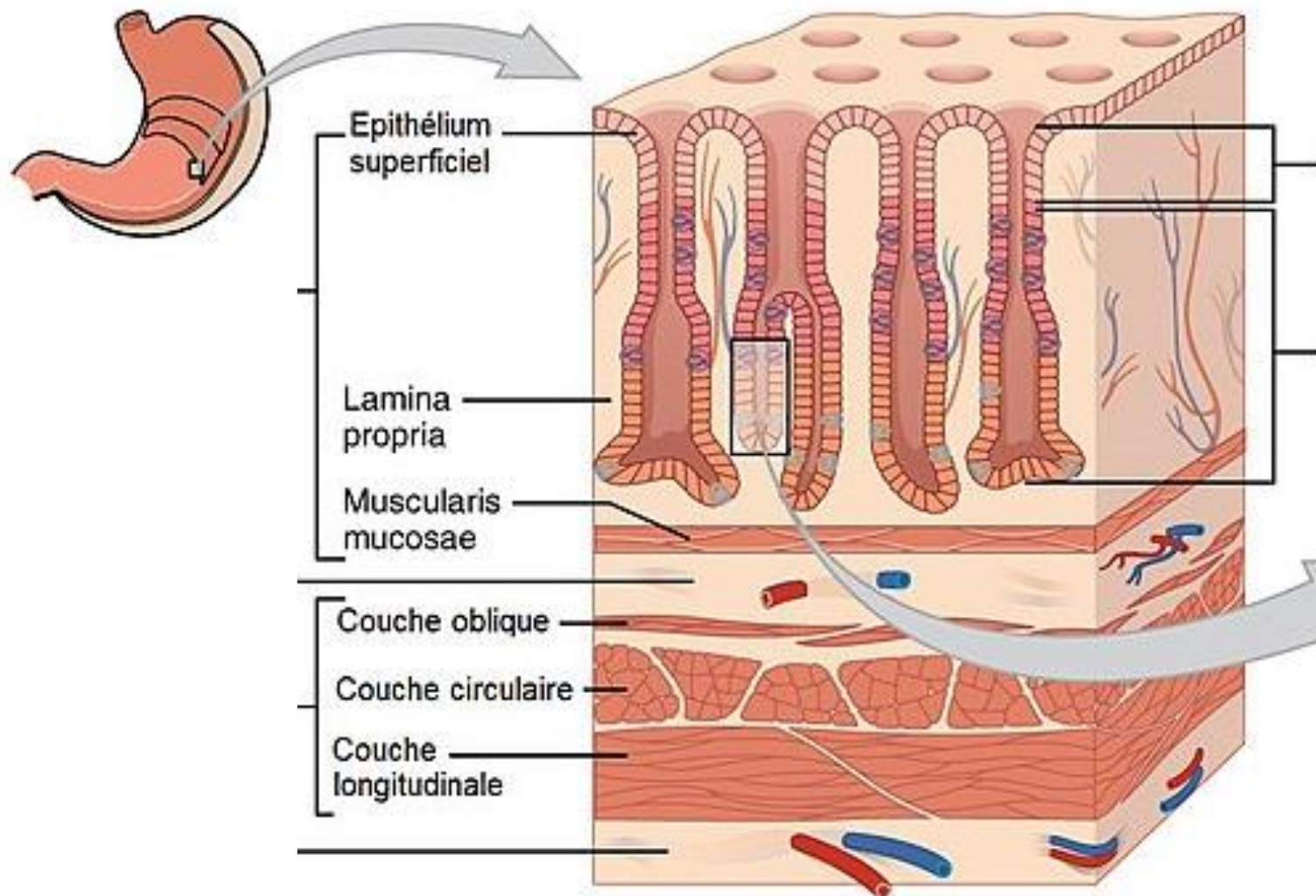
Contractions de la couche de muscle lisse circulaire



## II. Transformation chimique et mécanique dans l'estomac

### a) Structure anatomique et histologique

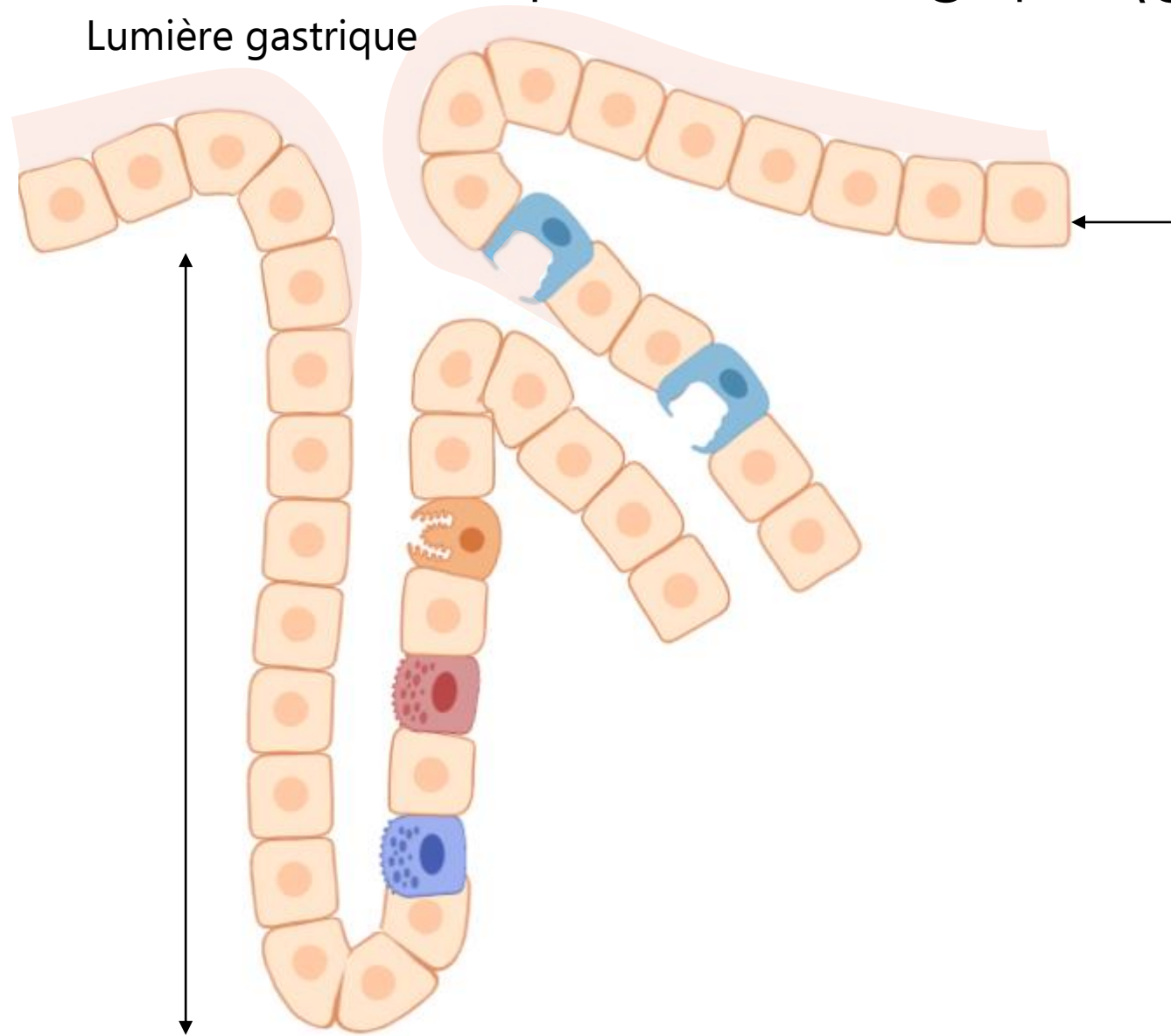
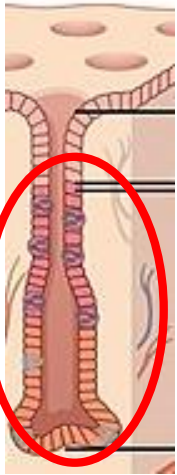






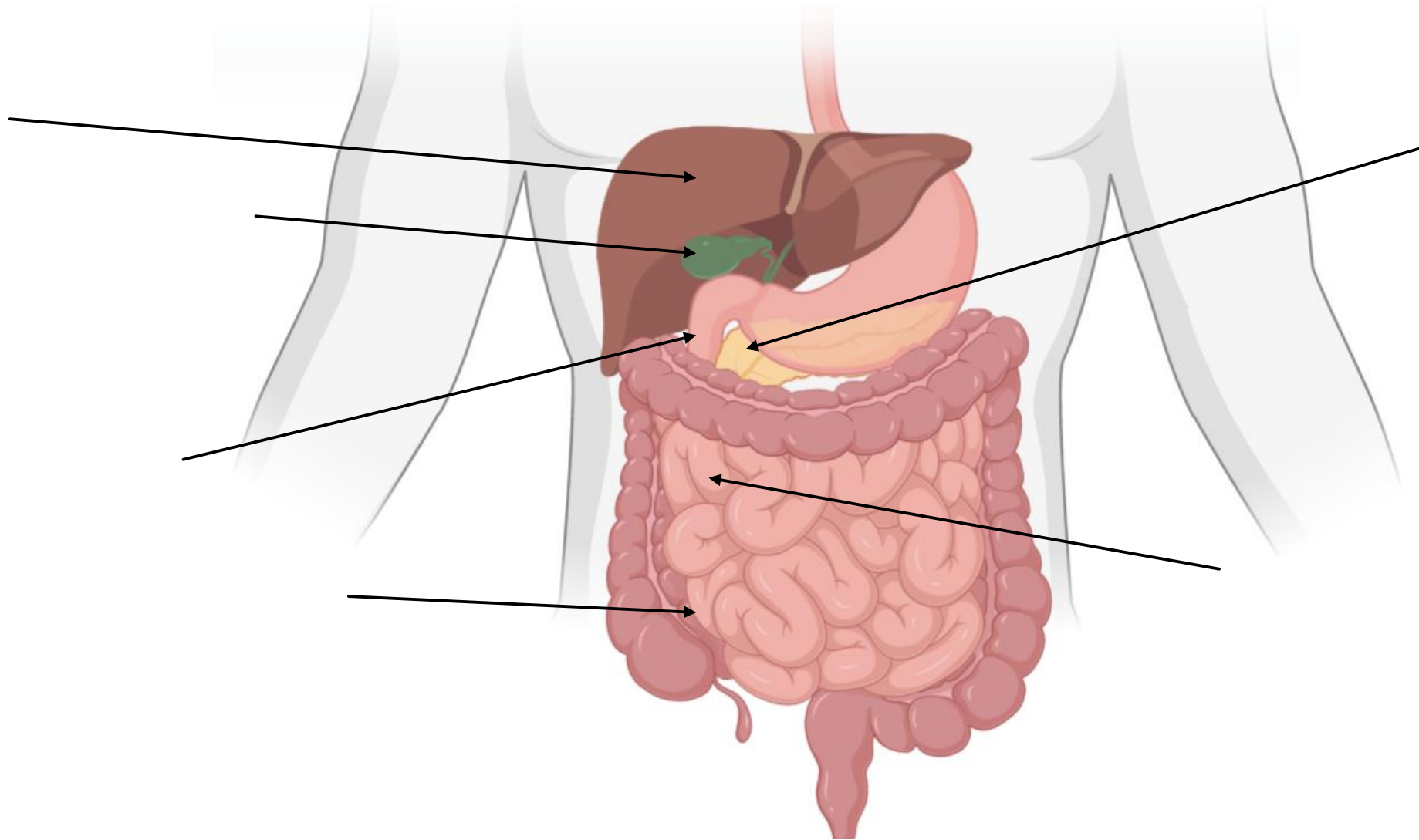
## II. Transformation chimique et mécanique dans l'estomac

### a) Structure anatomique et histologique (glande gastrique)



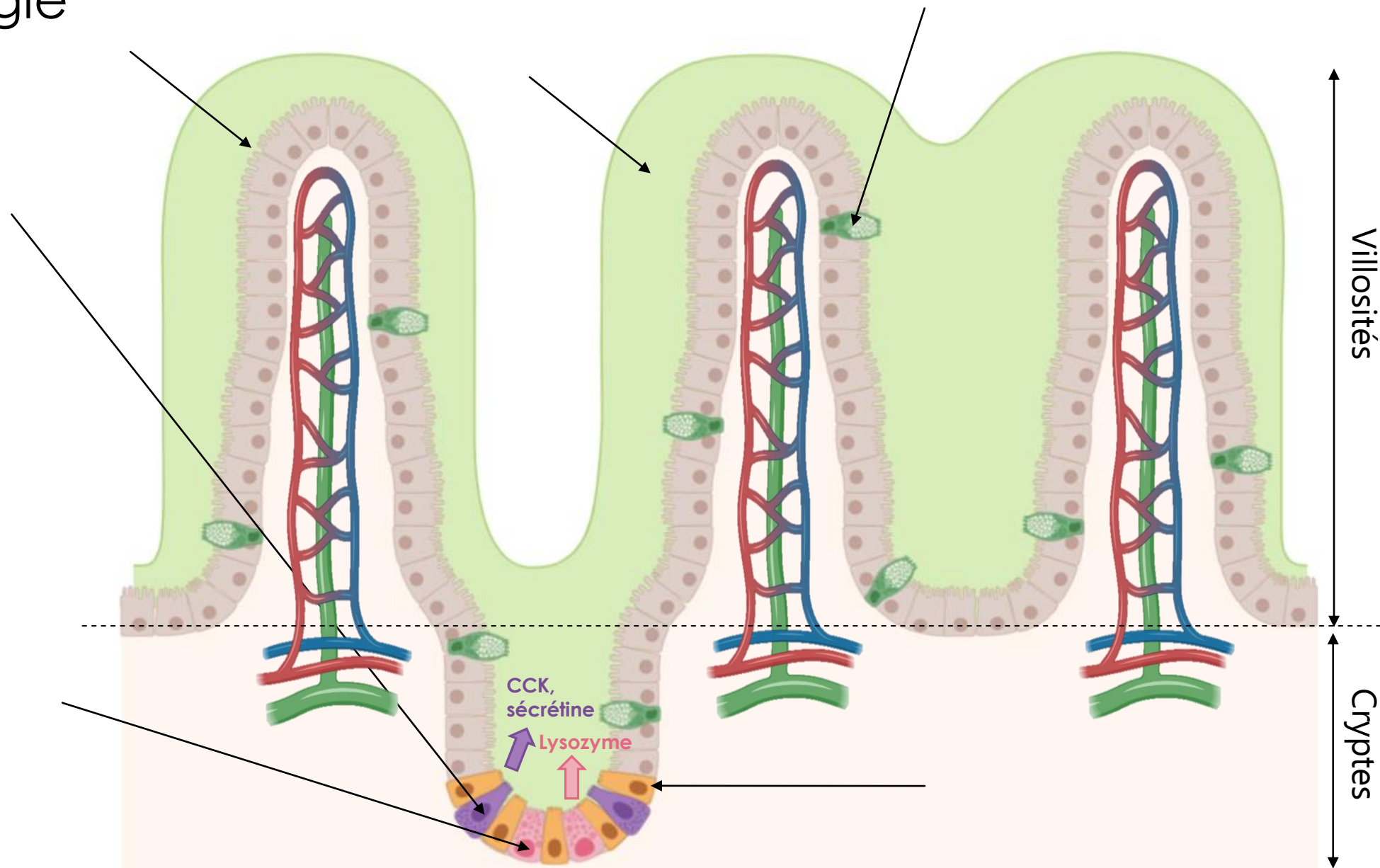
# III. Absorption des nutriments (intestin grêle)

## a) Anatomie



# III. Absorption des nutriments (intestin grêle)

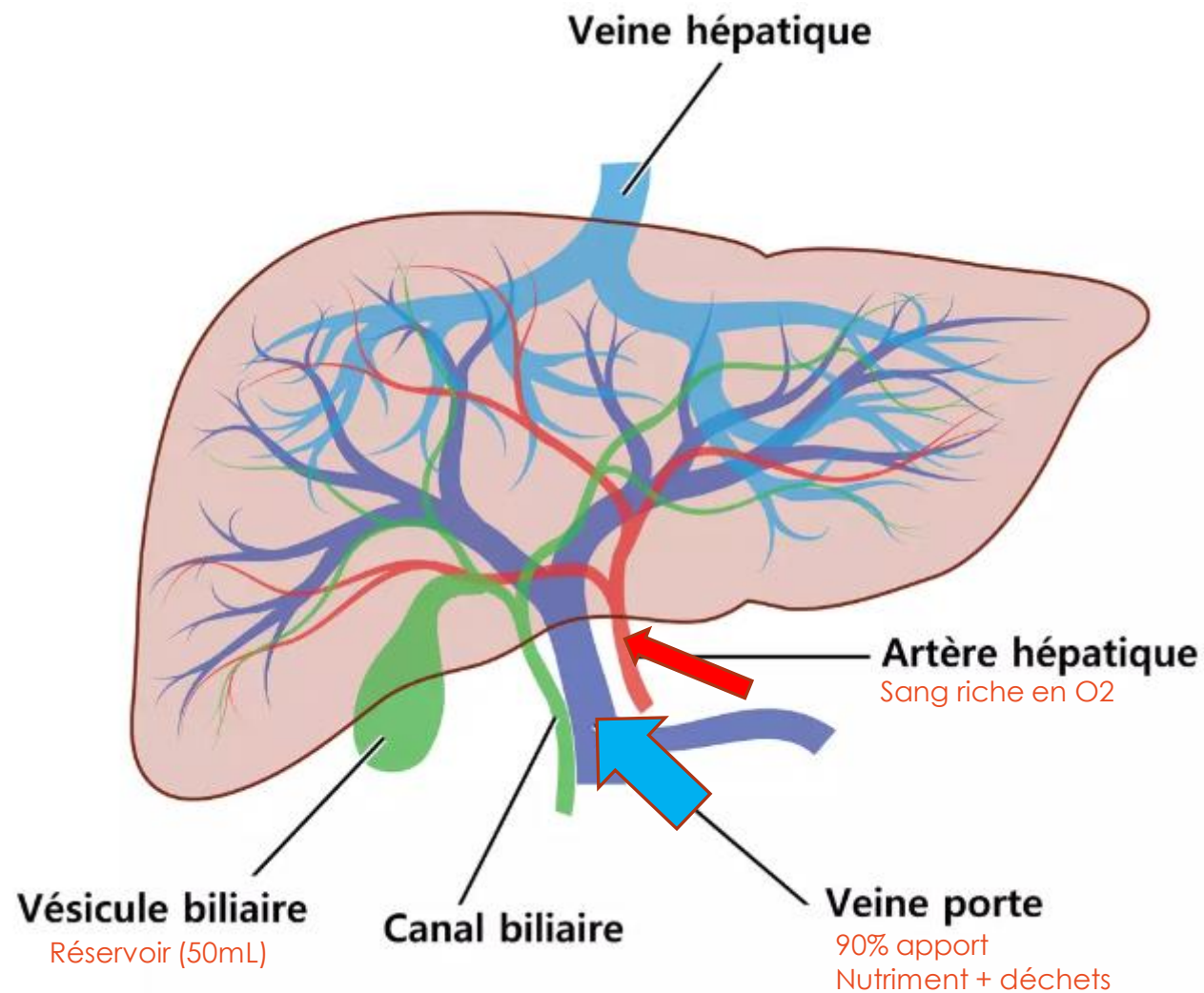
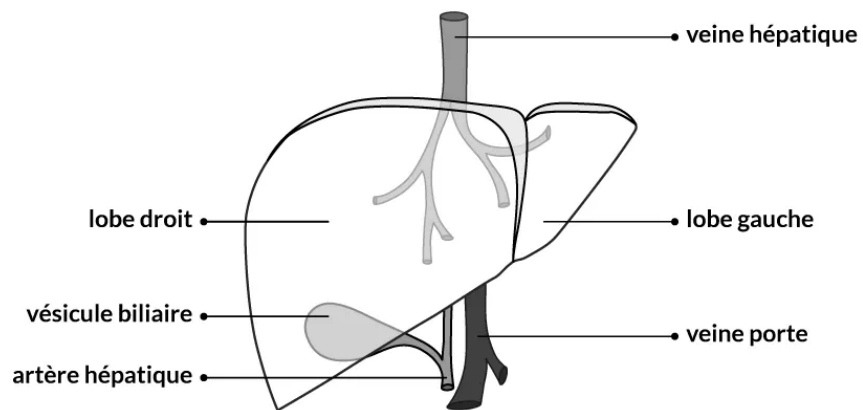
## b) Histologie



# III. Absorption des nutriments

## c) Glandes annexes

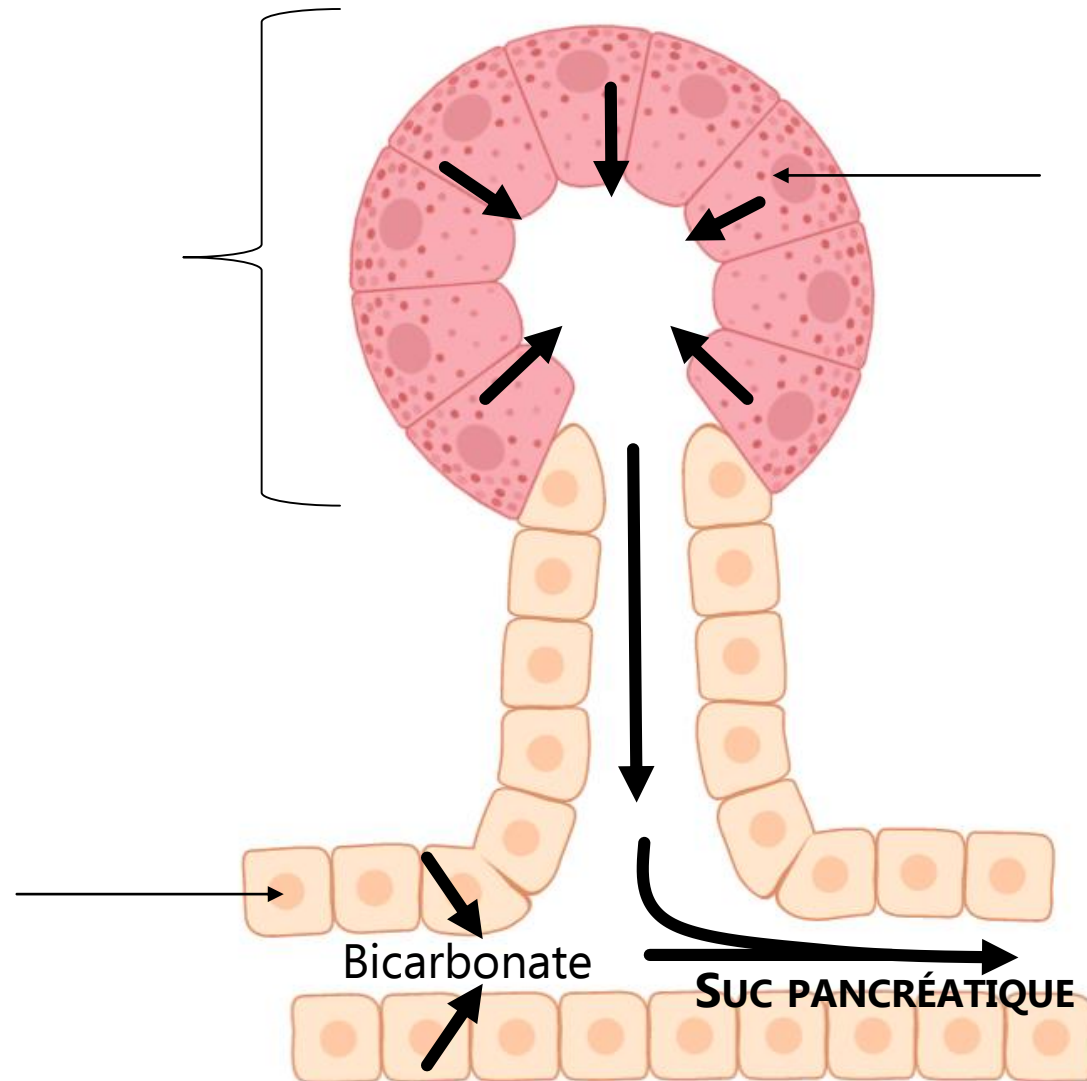
### Le foie



# III. Absorption des nutriments

## c) Glandes annexes

### Le pancréas exocrine



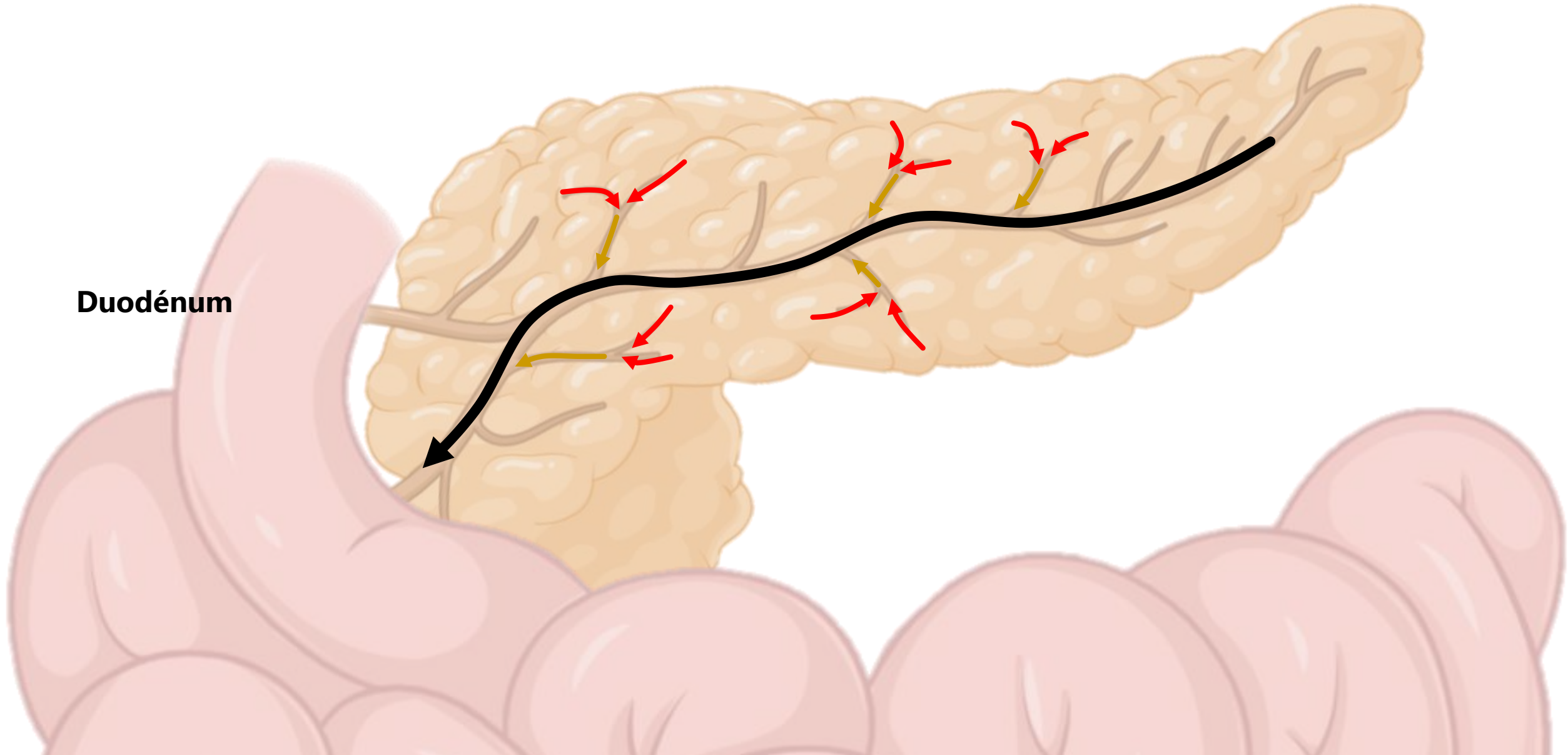


# III. Absorption des nutriments

## c) Glandes annexes

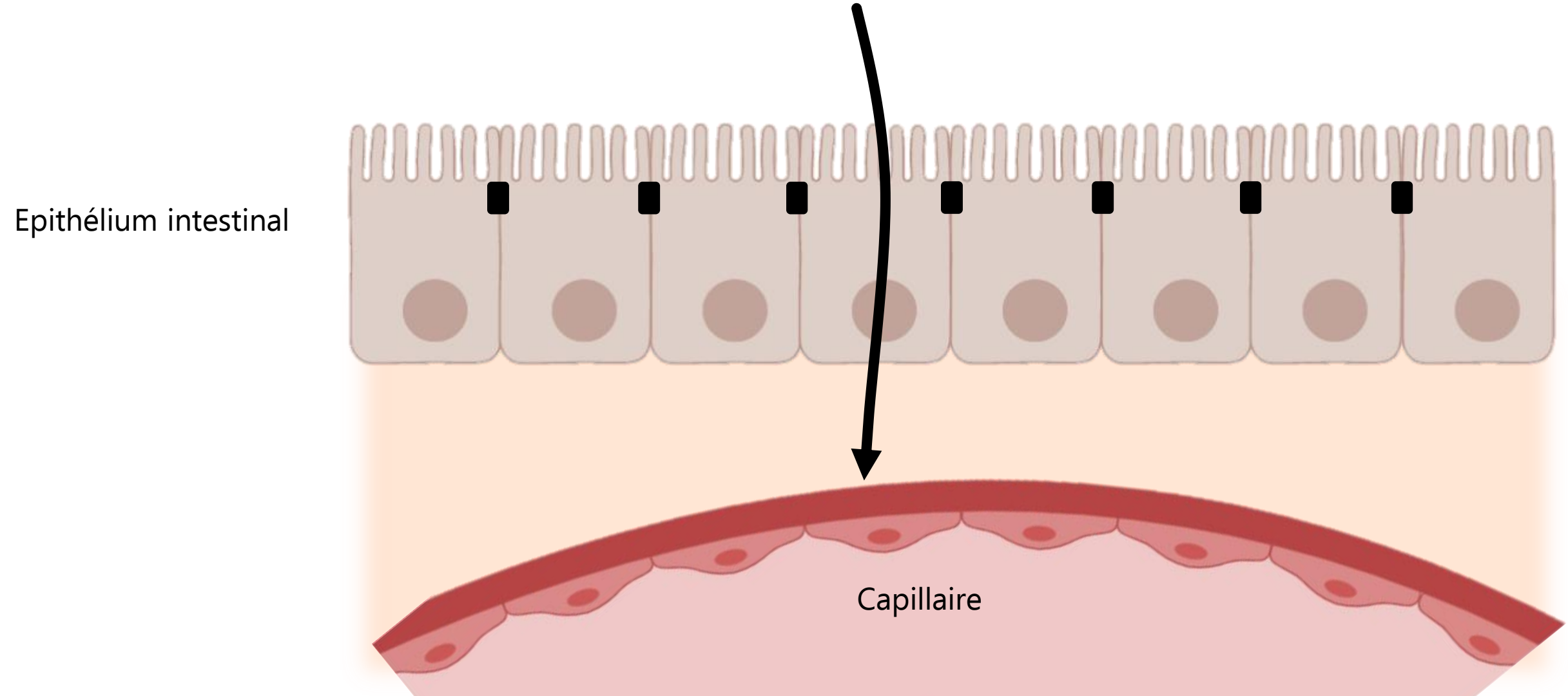
Pancréas

Duodénum



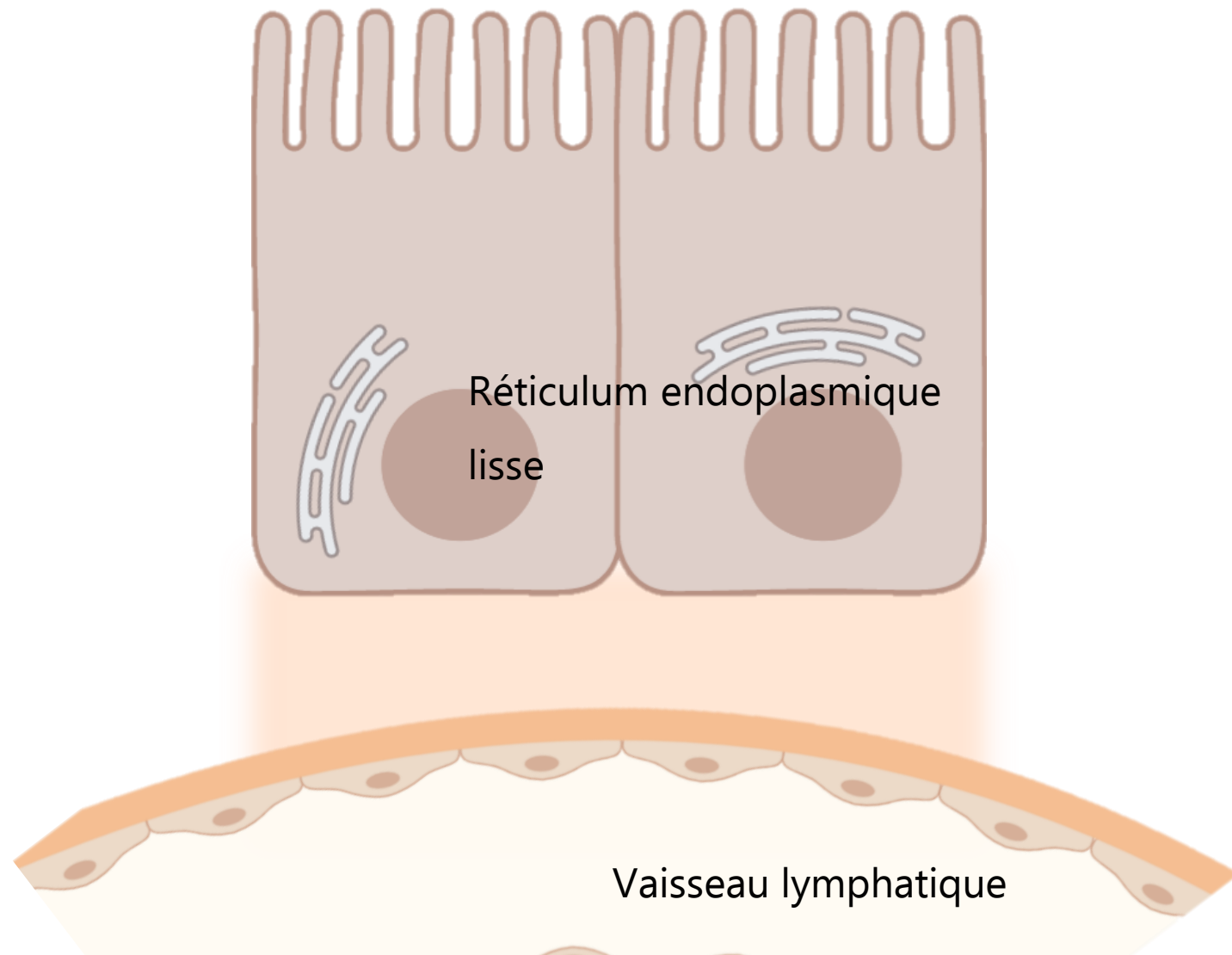
### III. Absorption des nutriments (intestin grêle)

#### d) Mécanisme d'absorption



# III. Absorption des nutriments

## d) Mécanisme d'absorption

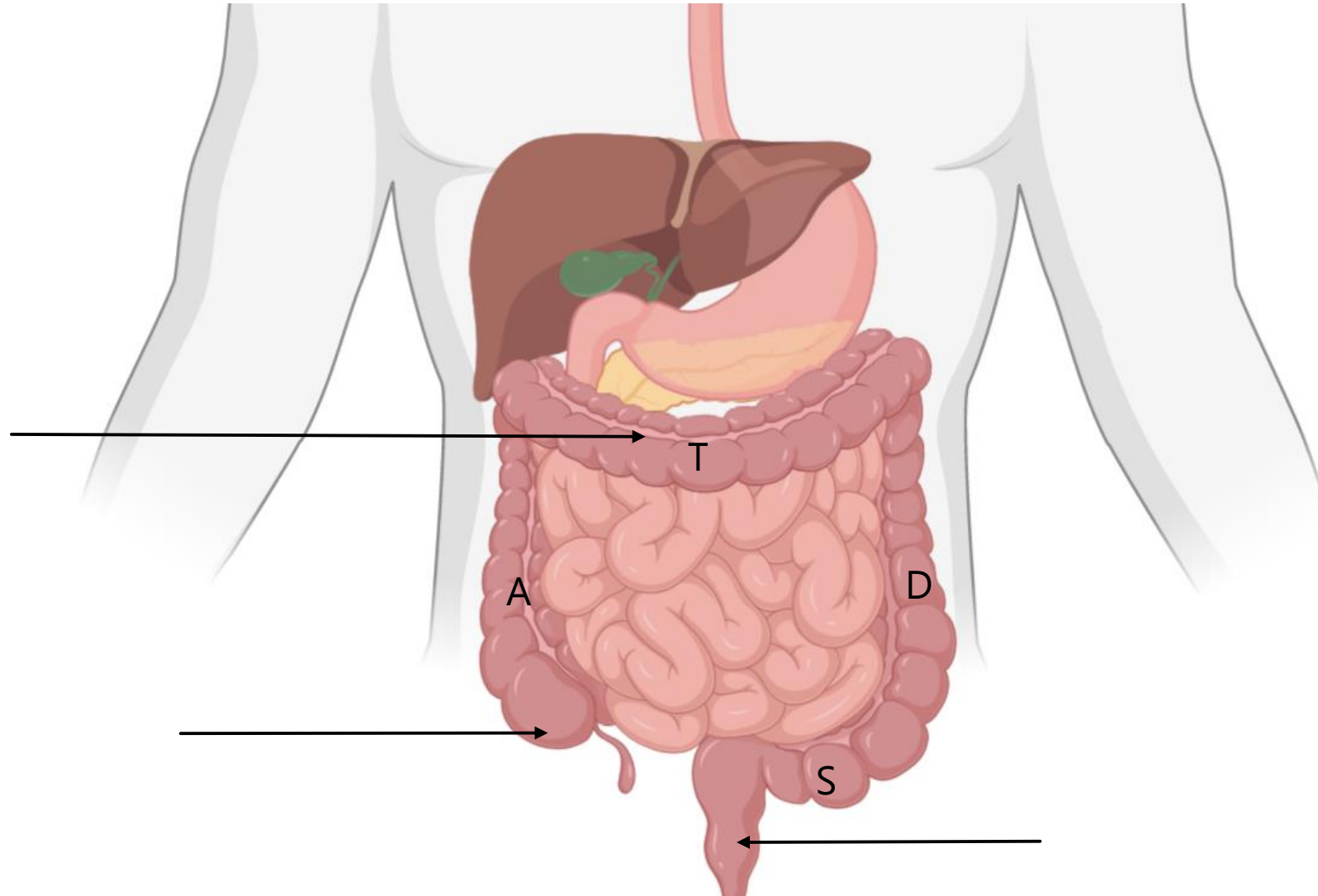




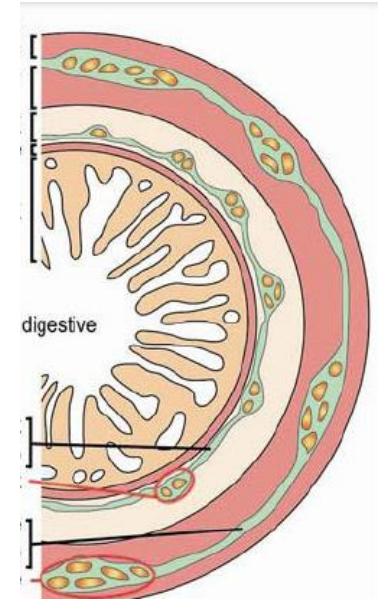
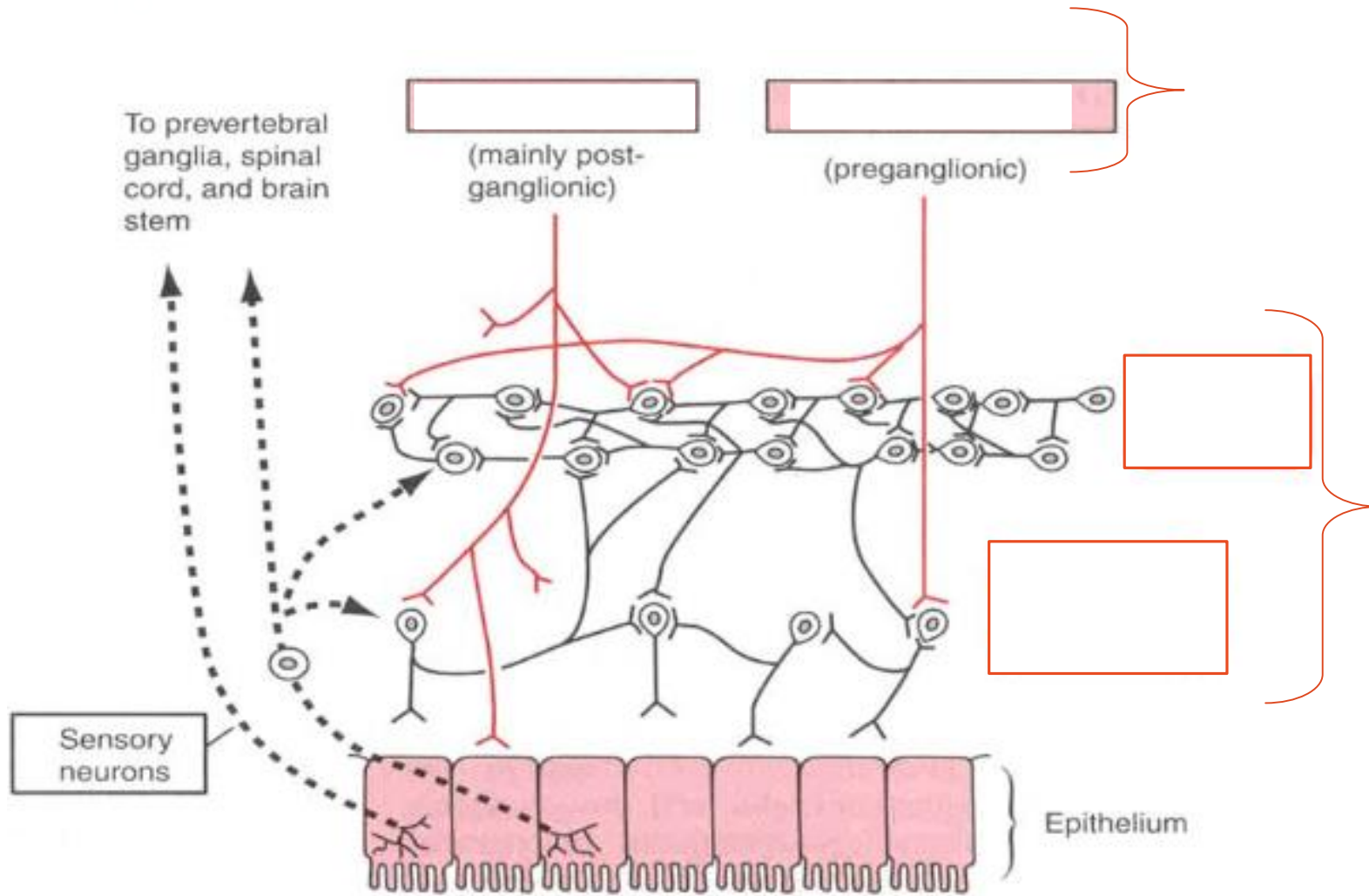
# IV. Excrétion des déchets

## a) Anatomie

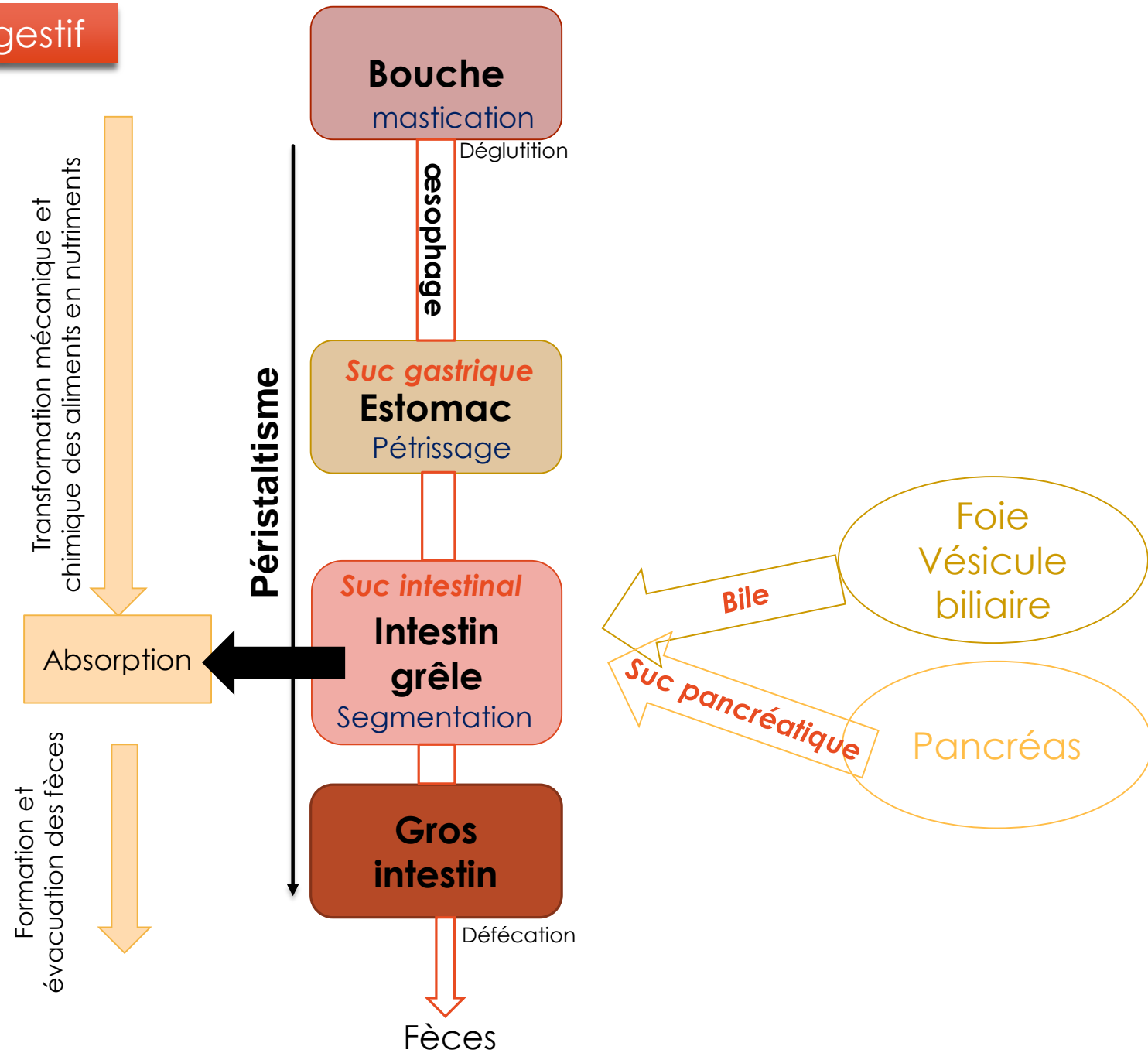
Le gros intestin



# Conclusion: Contrôle du tractus digestif



# Schéma Bilan du système digestif



## Fonctions du tube digestif

