

**Journées de l'Enseignement Supérieur  
Médecine**

Pr Gilles Rode

Pr Laurent Letrillart

Vendredi 6 octobre 2023





## Réforme du 1er cycle des études de Santé

DIVERSIFIER L'ORIGINE DES ETUDIANTS

## Réforme du 2ème cycle des études de Santé

PERSONALISER SON PARCOURS



## 13 LAS

### Université Lyon 1

Portail Biosciences et Géo- sciences (BG2S), portail Physique - Chimie - Sciences de l'Ingénieur (PCSI), portail Mathématiques - Informatique (MI), Portail STAPS, **Licence Sciences pour la Santé**

**Université Lyon 2** : portail Psychologie et Sciences Cognitives (PSC)

**Université Lyon 3** : Licence Droit

**Institut Catholique de Lyon** : Licence Sciences de la Vie (Biologie et Humanités)

Mineure santé

## PASS

Mineure disciplinaire

Lyon-Est 1047

Lyon-Sud 686

**Bourg en Bresse 72**



MAJEURE  
SANTE

Programme commun Lyon-Est & Lyon-Sud  
Médecine Maïeutique Odontologie Pharmacie

## L'hôpital et l'ambulatoire MG

EDN

ECOS



Stages  
Sémiologie

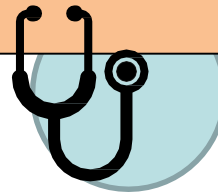
Stages externes + 25 gardes

PASS 50%  
LAS 45%  
Passerelle 5%

DFGSM1  
DFGSM2

DFASM 1 2 3

3<sup>e</sup> cycle  
D.E.S



L'enseignement facultaire : du **fondamental** à la **clinique**  
Acquisition de **connaissances** et de **compétences**

## Double parcours Médecine/Sciences

**UE RB35 Sciences fondamentales appliquées aux disciplines du vivant** : 20 étudiants  
Unité d'Enseignement du parcours d'initiation à la recherche conçue pour les étudiants désireux d'entrer en double cursus. Les candidatures seront ouvertes à partir de juillet. Entretiens d'admission fin août / début septembre.

### Ecole de l'INSERM Liliane Bettencourt (EdILB)

Sur les 20 étudiants : 11 reçus la 1<sup>ère</sup> année et 7 en 2<sup>ème</sup> année. 35% admis de Lyon.  
Le premier contributeur à la promotion 2022 et 2023 de l'EdILB )

### Doubles Coursus précoces nationaux

8 candidatures ENS de Lyon (5/2 admis) et ENS de Paris (3/1 admis)

### Double cursus « Santé Sciences Claude Bernard »

double cursus précoce local de l'UCBL  
15 étudiants ayant validé l'UERB35

### Tutorat MEDEA

équipe étudiante accompagnant  
les étudiants à la réussite des concours



Promotion 2022

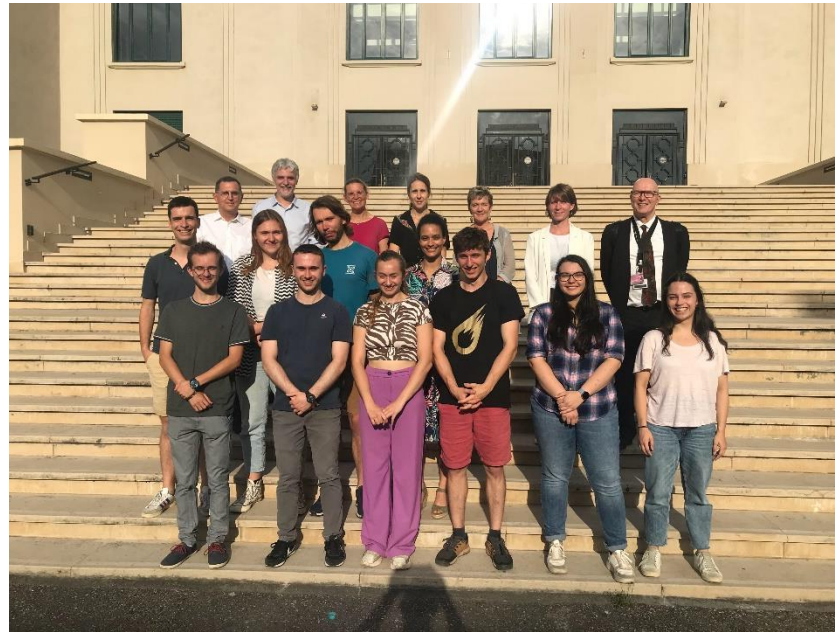
## Double parcours Médecine/Sciences de l'ingénieur unique en France

Collaboration unique avec l'Ecole Centrale de Lyon, l'UCBL et les HCL offrant aux étudiants de 2<sup>ème</sup> et 3<sup>ème</sup> année une très forte mise à niveau en Mathématiques et Physique, la possibilité de travailler sur un projet d'application industrielle, le tout soutenu par un mentorat HU.

5 étudiants  
6 élèves ECL



En projet



Promotion 2022

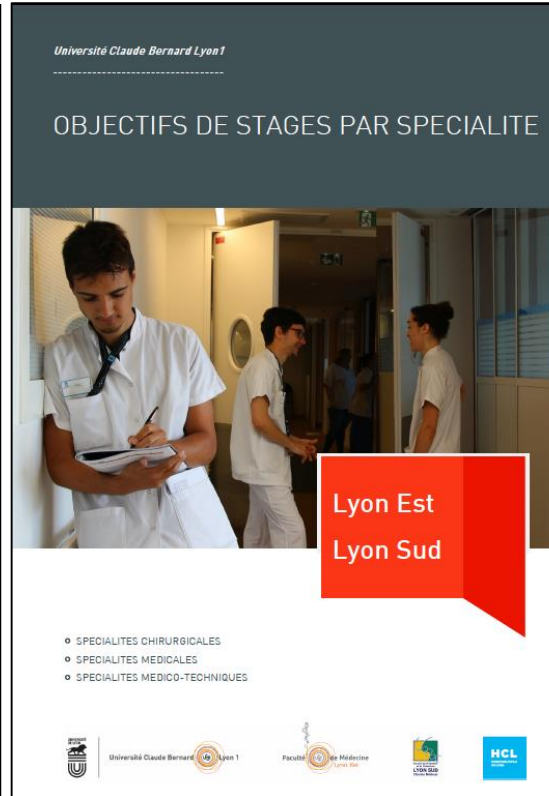
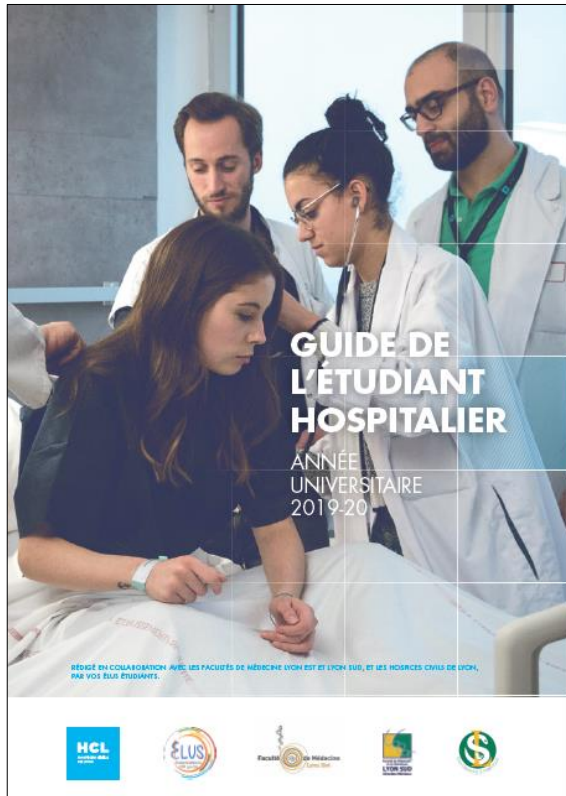
# PERSONNALISER SON PARCOURS

- Double cursus
  - Ecole de Santé des Armées
  - médecine & conservatoire de musique
  - médecine & master droit, histoire
  - médecine & sport haut niveau
- Passerelles





# L'ETUDIANT UN PROFESSIONNEL DE SANTE EN DEVENIR



Stage en médecine de famille  
Obligatoire  
En 2<sup>ème</sup> année et en 2<sup>ème</sup> cycle

Découvrir la relation médecin-patient dans le cadre de la MG  
Appréhender les notions d'éthique et de professionnalisme  
Comprendre la place du MG au sein du système de santé





## 7 COMPETENCES A ACQUERIR

- Clinicien
- Coopérateur
- Communicateur
- Acteur de santé publique
- Scientifique
- Responsable éthique et déontologique
- Réflexif

# Les compétences évaluées par la simulation Examen Clinique à Objectif Standardisé (ECOS)



# LE SERVICE SANITAIRE DES ETUDIANTS EN SANTE



**Devenir acteur de prévention**  
**2700 étudiants en santé formés par an**  
**6400 élèves formés**  
**Obligation nationale**



# LA FORMATION AUX GESTES QUI SAUVENT



Etudiants en médecine  
**Découvrez**  
**l'exercice médical**  
**en milieu militaire**

Le Service de santé des armées (SSA), c'est 14 700 femmes et hommes civils ou militaires qui servent la plus noble des missions : soigner et sauver des vies. Intégrer la réserve est synonyme d'engagement au service de la nation en apportant ses compétences. Plus de 4000 réservistes renforcent les centres médicaux des armées, les hôpitaux, les établissements du SSA et le personnel d'active. Rejoignez-les !

**Intégrez la réserve du Service de santé des armées pendant vos études. Devenez « Cadets de santé » si votre université est partenaire du parcours « Cadets »\*.**

Référénts **RESDef**  
 Enseignement Supérieur  
 Défense & Sécurité nationale





# LA MOBILITE INTERNATIONALE



# RELATIONS INTERNATIONALES



Erasmus 6 mois  
Erasmus 12 mois  
Erasmus traineeship  
Stages été 5 semaines



## Valoriser et développer l'engagement pédagogique étudiant



Salon de l'étudiant 2022

Création d'une **UE facultative** : Engagement pédagogique étudiant (R2C)  
Soutien au développement des nouveaux tutorats MEDEA, FASM,  
Collaboration avec les tutorat des LAS  
Proposer une offre gratuite pour tous les étudiants  
Construire une **maison des tutorats en santé**  
Avec des salles de travail de co-working modulables  
et des espaces pour le bien-être étudiant



## Responsabilité sociale en santé

Objectif pour les facultés de médecine d'orienter la formation qu'elles donnent, les recherches qu'elles poursuivent et les services qu'elles dispensent, **vers les principaux problèmes de santé de la communauté, région et/ou nation qu'elles ont comme mandat de servir** (Boelen & Heck, 1995)

Dépassement de l'éthique du colloque singulier vers une **philosophie du soin tant sociale qu'environnementale** (Lefève & Gateau, 2015) portée sur les **besoins de santé des populations**

Le mandat de service (Charles Boelen)



# Responsabilité sociale en santé

UELC « Samu social »

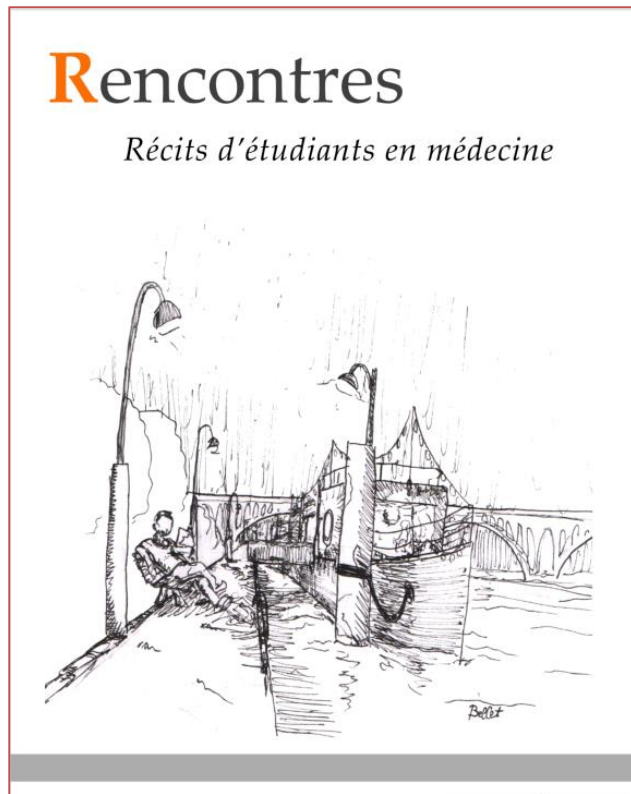
UELC « Responsabilité sociale en santé » depuis 2020

repose sur l'apprentissage expérientiel dans la communauté, via la participation à des actions menées dans des associations d'aide et de soutien au plus démunis. La réalisation d'un projet de groupe vise à permettre de travailler sur les enjeux de collaboration en santé et de plaider pour l'amélioration de la santé des populations précaires.

**Le blog Humanité(s)**, crée par et pour des étudiants en santé depuis 2021



# Responsabilité sociale en santé



Article « Des futurs médecins à l'école de l'empathie »  
le Monde du 16 février 2022



# Responsabilité environnementale

Création **UE santé environnementale** septembre 2021

48 étudiants puis 60 étudiants


Arbre de promotion septembre 2021

Projet d'un **module d'enseignement national** septembre 2023


Collaboration faculté de médecine de Strasbourg, Conférence des doyens

Organisation d'une **journée "Rentrée du Climat"** en janvier 2023. L'idée est de faire un **atelier la Fresque du Climat** (plaquette en PJ, jeu de 42 cartes permettant de retracer les causes et conséquences autour du changement climatique) pour les étudiants en 2ème année.







## DEROULEMENT



290 000 participant-es



12 000 animateur-ices



« Si la connaissance crée parfois des problèmes, ce n'est pas l'ignorance qui permet de les résoudre. »  
Isaac Asimov

## Promouvoir l'enseignement des humanités en santé

Enseignement en PASS, 2<sup>ème</sup>, 3<sup>ème</sup> et 6<sup>ème</sup> année, LSS

UELC Musique Médecine et Neurosciences (sept 2021) ouvert aux élèves du CNSMD en sept 2022

UELC Médecine et théâtre (sept 2023)



Claire Alliot et Guillaume Tran Etudiants DFSM3



Exposition André Thevenard  
Vernissage le 15 novembre 2023



# PROGRAMME INTERNATIONAL MÉDECINE ET HUMANITÉS ECOLE D'ÉTÉ LYON – OTTAWA – SHANGHAI 2017-2024



Prochaine Ecole d'Eté à Ottawa en juillet 2024

La Charte des Humanités en santé avec la Faculté de Médecine de l'uOttawa



# LE TROISIEME CYCLE

**Durée 3 à 5 ans**

Spécialités médicales dont

**Médecine générale 60% des étudiants 4<sup>ème</sup> année**

Anesthésie-Réanimation

Pédiatrie

Psychiatrie

Biologie médicale

Gynécologie-Obstétrique

Spécialités chirurgicales

Médecine du travail

Santé publique

# POUR DEVENIR MEDECIN

Il ne faut pas travailler de façon excessive, mais régulière

Il faut aimer apprendre

Un médecin reste un étudiant toute sa vie

Pour acquérir les connaissances nouvelles

Remise en question permanente

Sinon c'est une perte de chance pour le patient

# APPRENDRE AUSSI

Un raisonnement

le raisonnement scientifique

le raisonnement clinique

La prise de décision

La relation médecin malade (écoute, empathie)

Cela implique

de la rigueur

de la curiosité et de l'étonnement

de la modestie

**Un étudiant en médecine est un professionnel de santé en devenir**

# FAIRE MÉDECINE, C'EST SAVOIR AFFRONTER JEUNE

des expériences humaines parfois difficiles

la mort au plus près

les patients grabataires

les maladies mentales

La douleur

les nuits de garde

Le poids des responsabilités

# DEVENIR MEDECIN C'EST PARTAGER DES VALEURS

un respect de la personne humaine

des qualités éthiques

un goût des contacts humains

un sens des responsabilités

une disponibilité permanente au service des patients

des qualités de discrétion

un équilibre personnel



# DEVENIR MEDECIN

C'est exercer un métier formidable

Aux multiples facettes: soins, recherche...

Evolutif avec des fondamentaux

Salarié, hospitalier, libéral, ONG,

Grande liberté d'exercice

Métier au service des patients



« Connais-toi toi-même »  
Socrate