

Généralités en cancérologie

Partie 1

Dr. Jean Pierre Martin

QUELQUES DÉFINITIONS

Les processus tumoraux

- Termes utilisés pour désigner tout état pathologique lié à un dérèglement du processus de renouvellement cellulaire aboutissant à la production de cellules en nombre excessif réalisant un amas tissulaire désorganisant l'architecture de l'organe touché : la tumeur
- Nodule tumoral
- Masse en grec : ὄγκος : onkos

- Les cellules en cause peuvent être normales et l'on parle alors de « tumeur bénigne »

- Lorsque les cellules en excès ont modifié leur fonctionnement jusqu'à la cancérisation on parle de « tumeur maligne » ou de « cancer »

QUELQUES DÉFINITIONS

Le mot cancer

- utilisé pour désigner un **ensemble d'états pathologiques** qui ont en commun d'être liés à un dérèglement du processus de renouvellement cellulaire aboutissant à une prolifération de cellules **anormales**
- 200 types de cancers
- **les tumeurs solides** par cancérisation de cellules de tissus d'organe : carcinomes et sarcomes : oncologie des tumeurs solides
- **les hémopathies malignes** par cancérisation de cellules des tissus hématopoïétiques qui assurent la production des cellules sanguines : tissus lymphoïde et myéloïde : onco hématologie

QUELQUES DÉFINITIONS

La cancérologie c'est la spécialité médicale s'occupant de la prise en charge des cancers, depuis quelques décennies le mot est volontiers remplacé par **oncologie**

L'oncologie médicale est la spécialité des médecins qui assurent les traitements médicaux des cancers

L'oncologue radiothérapeute utilise les agents physiques

Certains spécialistes d'organes sous réserve d'une formation spécifique peuvent prendre en charge les cancers dans leur spécialité

Chirurgiens

Médecins spécialistes d'organe : pneumologues, gastro-entérologues, dermatologues, neurologues

Le cancer une maladie de toujours

LE CANCER UNE MALADIE DE TOUJOURS

Le cancer n'est pas la maladie du siècle ou d'un mode de vie
C'est une maladie de toujours

Centrosaurus apertus

Un dinosaure vivant il y a 75 millions d'années



Un homme de néandertal
Il y a 170 000ans



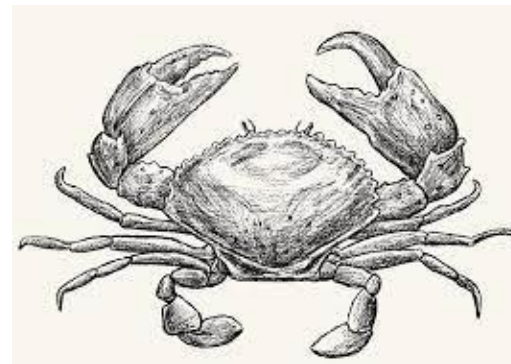
LE CANCER UNE MALADIE DE TOUJOURS

Le cancer un mot qui vient de loin et d'il y a longtemps

Hippocrate sur l'île de Cos
460 - 377 av JC



Claude Galien
129 - 207 ap JC



Karkinos : écrevisse

cancris, chancre ,

Cancer : Astronomie, Astrologie, Géographie, Maladie

LE CANCER OU LES CANCERS ?

- Sous l'angle de la santé publique
le cancer : le plan cancer, la ligue contre le cancer
- Sous l'angle de la connaissance de la pathologie
les cancers : du sein, du colon, du poumon
- Sous l'angle de la prise en charge thérapeutique
le cancer de chaque individu qui est une histoire unique

Un seul mot pour des
situations

extrêmement hétérogènes

Des points communs à tous ces processus pathologiques

- Les mécanismes biologiques fondamentaux qui provoquent leur survenue et leur développement
- Une démarche diagnostique commune qui dans un premier temps doit identifier le cancer par un examen anatomopathologique puis évaluer le degré d'avancée du processus cancéreux au sein de l'organisme
- Les outils thérapeutiques : chimiothérapie, radiothérapie

Mais une très grande diversité ou hétérogénéité au sein de cette population

Diversités épidémiologique, étiologique, cellulaire, moléculaire, génomique, clinique, diagnostique et thérapeutique ...

**Un seul mot pour tous les patients
mais pour chaque patient une histoire totalement singulière**

Université Claude Bernard Lyon 1



Réalisation technique : **Service ICAP - Université Claude Bernard Lyon 1**
Soutien financier : **Région Auvergne Rhône-Alpes** dans le cadre de l'**UNR-RA**