

UE 2.7 Processus Dégénératifs

Les ulcères cutanés

Dr Hélène Desmurs Clavel

OBJECTIFS

- Connaître la vascularisation et ses principales pathologies
- Savoir différencier une plaie veineuse d'une plaie artérielle

PLAN

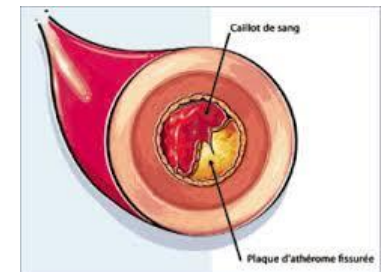
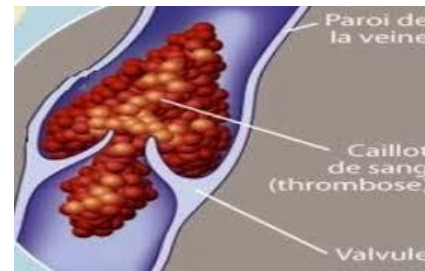
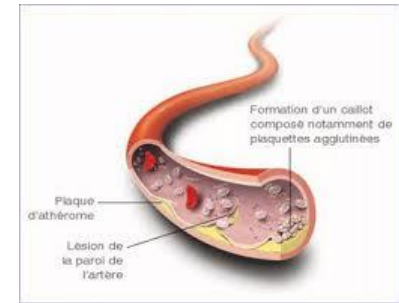
- La vascularisation et ses pathologies
- Ulcères veineux et thrombose veineuse
- Ulcères artériels et AOMI (Artériopathie Oblitérante des Membres Inférieurs)
- Angiodermite nécrotique

LA VASCULARISATION ET SES PATHOLOGIES

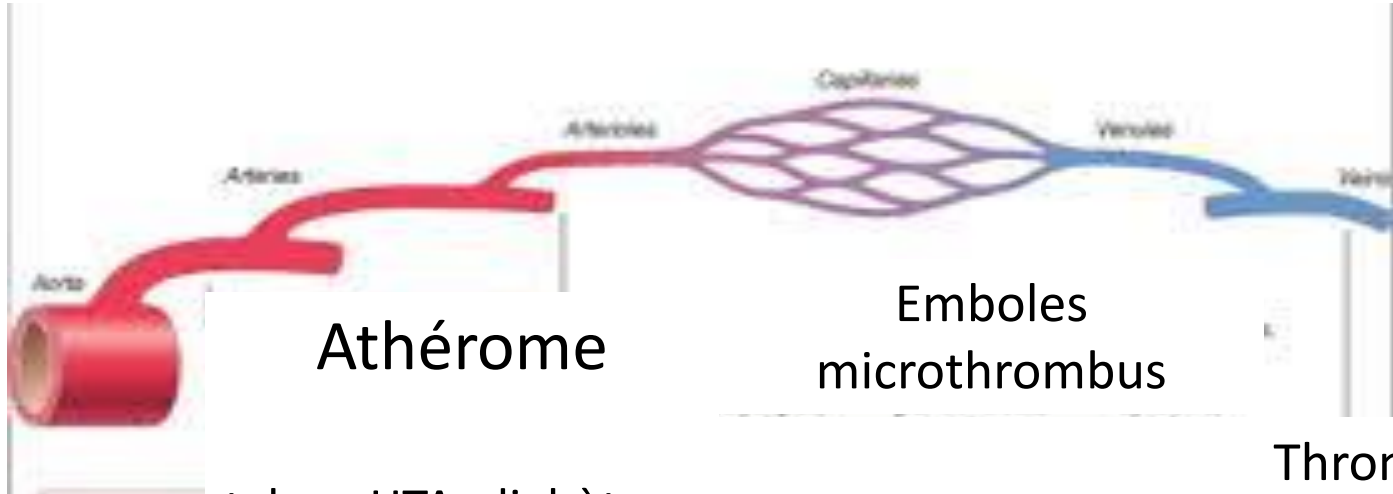
Plaies vasculaires : atteinte cutanée liée à une pathologie des vaisseaux par hypoxie ou ischémie

Maladie des vaisseaux :
maladie de la paroi entraînant
une réduction de calibre (sténose) jusqu' à l'obstruction

Thrombose intravasculaire



LA VASCULARISATION ET SES PATHOLOGIES



tabac, HTA, diabète,
dyslipidémie

AOMI

Thrombose veineuse
Insuffisance veineuse

Revascularisation

Soins locaux ET contention/ compression

Origine veineuse 43 à 76 %

Origine artérielle 4 à 9 %

Mixtes : artères et veines
microcirculation

ULCÈRES VEINEUX ET THROMBOSE VEINEUSE

Ulcères veineux

- Localisation
- Malléolaire ou gouttière retromalléolaire
- Dos du pied

- 1/3 supérieur de jambe rarement
- Plante de pied : jamais

- Erosion ou lésion
- Superficiel,
- Bord mince irrégulier
- Fond rouge bourgeonnant
- Peu douloureux

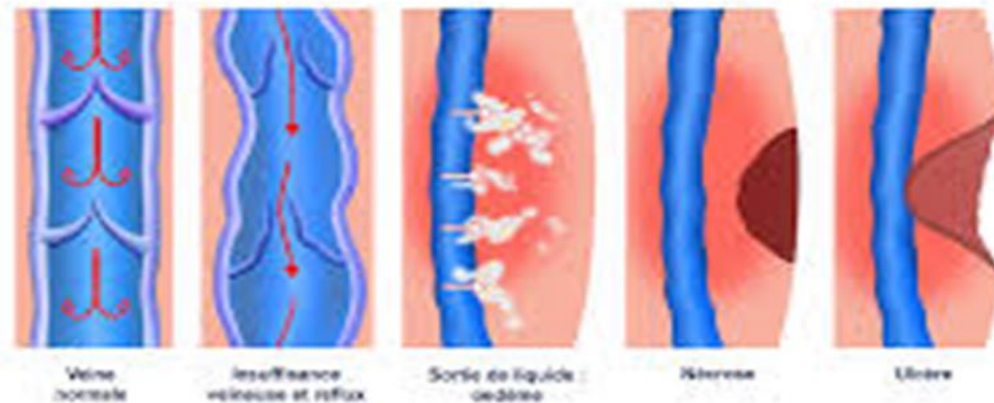


ULCÈRES VEINEUX ET THROMBOSE VEINEUSE

Pathologie veineuse



MTEV (Maladie Thrombo-Embolique Veineuse)
Insuffisance veineuse
profonde ou superficielle



ULCÈRES VEINEUX ET THROMBOSE VEINEUSE

Séméiologie veineuse



Dermite ocre



Atrophie blanche



Hypodermite de stase – guêtre scléreuse



ULCÈRES VEINEUX ET THROMBOSE VEINEUSE

Bilan complémentaire : écho-Doppler veineux des membres inférieurs



ULCÈRES ARTÉRIELS ET AOMI

Ulcères artériels

- Ulcère distal sous la malléole, suspendu
 - Zones d'appui ou de frottement
 - Extension en profondeur bord régulier
 - À l'emporte pièce
-
- Douleur ++++



ULCÈRES ARTÉRIELS ET AOMI

Ulcères artériels



Pâleur à 45 °, cyanose de décubitus,
allongement du tps de recoloration du gros orteil sup à 3 sec

ULCÈRES ARTÉRIELS ET AOMI

Pathologie artérielle

ARTERIOPATHIE DES MEMBRES INFERIEURS

LES 4 STADES CLINIQUES

- 1/ ASYMPTOMATIQUE
- 2/ CLAUDICATION INTERMITTENTE
ou ISCHEMIE D' EFFORT



- 3/ ISCHEMIE CHRONIQUE PERMANENTE OU ISCHEMIE CRITIQUE (DOULEUR DE REPOS)

- 4/ ISCHEMIE AIGUE / URGENCE



ULCÈRES ARTÉRIELS ET AOMI

Pathologie artérielle / AOMI

DIAGNOSTIC

**DIMINUTION OU ABOLITION D'UN POULS
SOUFFLE VASCULAIRE**

calcul des IPS (index de pression systolique)

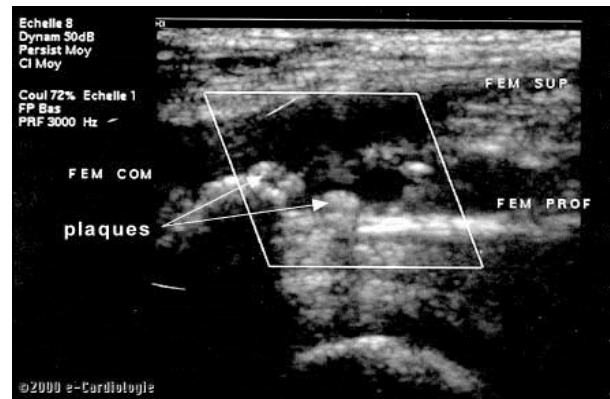
Écho Doppler artériel des Membres Inférieurs



PAS humérale droite
ou gauche : 150 mmHg



PAS cheville gauche :
120 mmHg



Angiographie / angio IRM

ULCÈRES ARTÉRIELS ET AOMI

INTERPRÉTATION CLINIQUE DE LA MESURE DE L'IPS

IPS	INTERPRÉTATION CLINIQUE		
IPS compris entre 0,90 et 1,30	État hémodynamique normal		
IPS inférieur à un seuil de 0,90	AOMI (sensibilité de 95 % et spécificité proche de 100 %)	0,75-0,90	AOMI bien compensée
		0,40-0,75	AOMI peu compensée
		< 0,40	Retentissement sévère
IPS supérieur à 1,30	Artères incompressibles (médiocalcose)	Grand âge Diabète Insuffisance rénale	

ULCÈRES ARTÉRIELS ET AOMI

STADE 3 : ISCHEMIE **CRITIQUE** ou ISCHEMIE CHRONIQUE PERMANENTE



Nécrose orteil
et ulcère artériel

DOULEUR PERMANENTE DE REPOS
SOULAGEE PAR LA POSITION JAMBE PENDANTE

MICROCIRCULATION : ANGIODERMITE NÉCROTIQUE

- Femme de plus de 50 ans
- Terrain d'hypertension artérielle
- Apparition brutale et extension
- Léger traumatisme

- Douleur ++++++



Pas de détersion Autohémothérapie
Greffe de peau

- Pour connaître l'origine d'une plaie :
 - Examiner la plaie : aspect , douleur
 - Connaitre l'histoire médicale du patient : ATCD de thrombose veineuse, présence ou non des pouls artériels
 - Plaie artérielle : chirurgie de revascularisation
 - Plaie veineuse : contention/compression

MOTS EN ANGLAIS

- Venous ulcers
- Arterial ulcers

Université Claude Bernard Lyon 1



Réalisation technique : **Service ICAP - Université Claude Bernard Lyon 1**
Soutien financier : **Région Rhône-Alpes** dans le cadre de l'**UNR-RA**

