



(8)

STRUCTURES DE SOINS EN ADDICTOLOGIE

Benjamin ROLLAND

Psychiatre, Addictologue
Maitre de Conférences des Universités

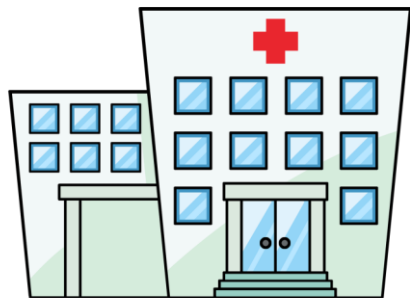


ELSA

Equipes de Liaison et de Soins en Addictologie



- Equipe mobile intra-hôpital
- Toutes addictions / Tout type d'hôpital
- Amorcent prise en charge adaptée
- Organise le relais post-hospitalier



CSAPA

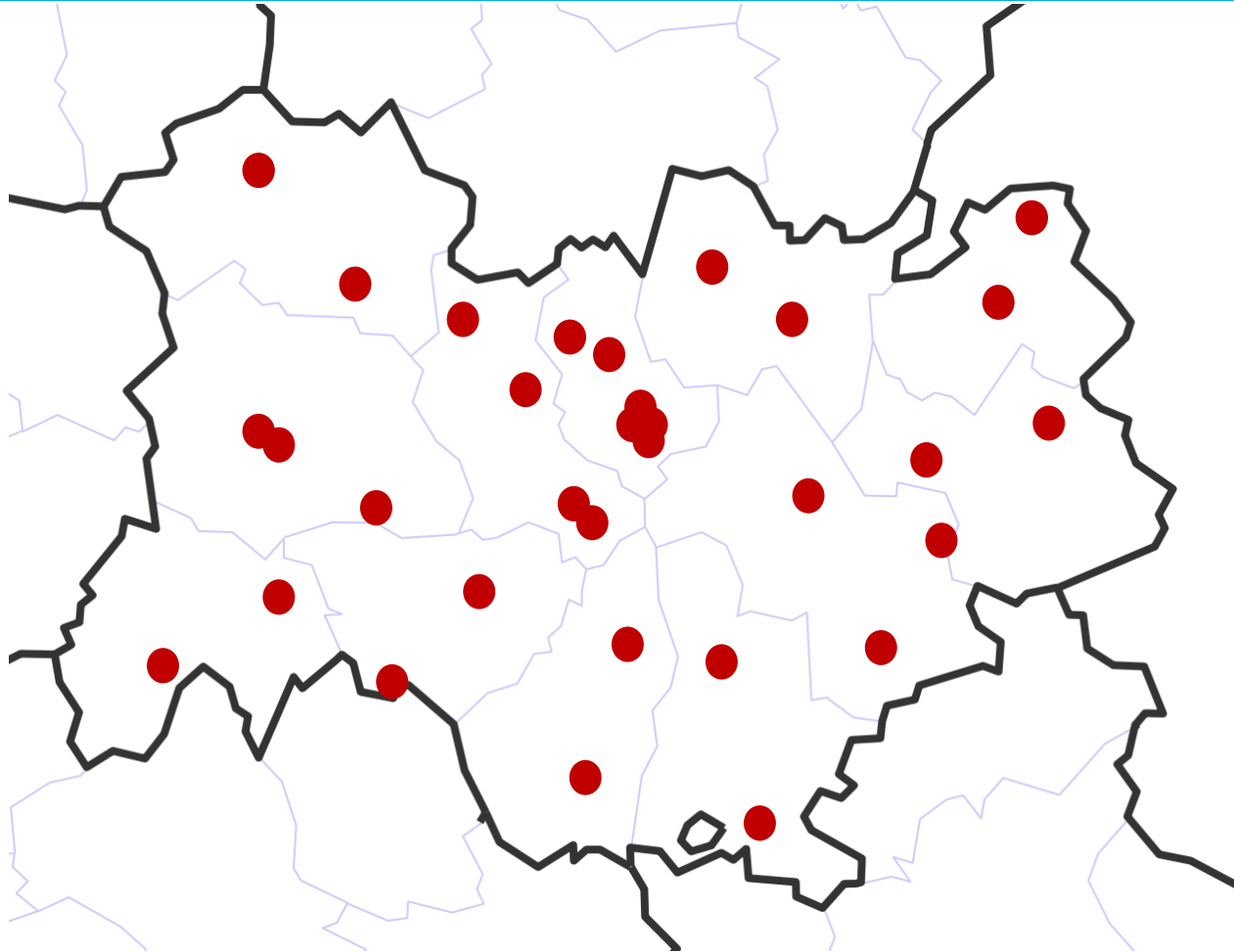
Centre de Soins, d'Accompagnement, et de Prévention en Addictologie



- Structures de 1^{er} recours addictologique
- Toutes addictions
- Délivrance MSO
- Soins et Prévention

CSAPA

Centre de Soins, d'Accompagnement, et de Prévention en Addictologie



<http://www.drogues-info-service.fr/Tout-savoir-sur-les-drogues/Se-faire-aider/L-aide-specialisee-ambulatoire#.XScUOZMzbOQ>

Structures Hospitalières



- Hospitalisation Temps-Complet ou HDJ
- Sevrages Simples ou Complexes
- Hospitalisations Courtes et Programmées
- Bilans de répercussion

SSR-A

Soins de Suites et de Réhabilitation en Addictologie



- Structures médico-sociales de moyen / long-séjour
- Post-hospitalisation
- Réhabilitation physique / cognitive / psychosociale
- Réinsertion pour sujets les plus abimés

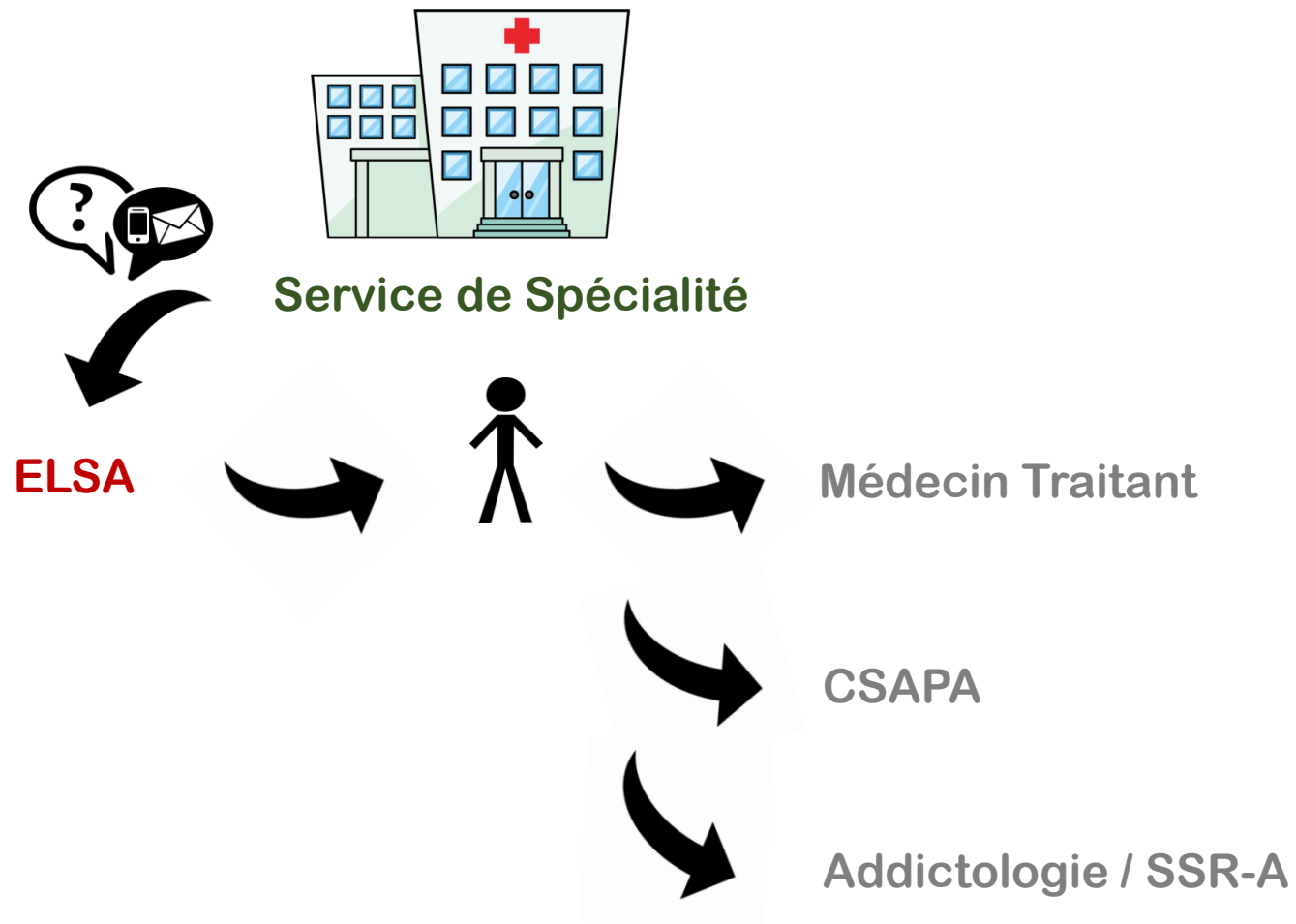
CAARUD

Centre d'Accueil et d'Accompagnement à la Réduction des risques pour Usagers de Drogues

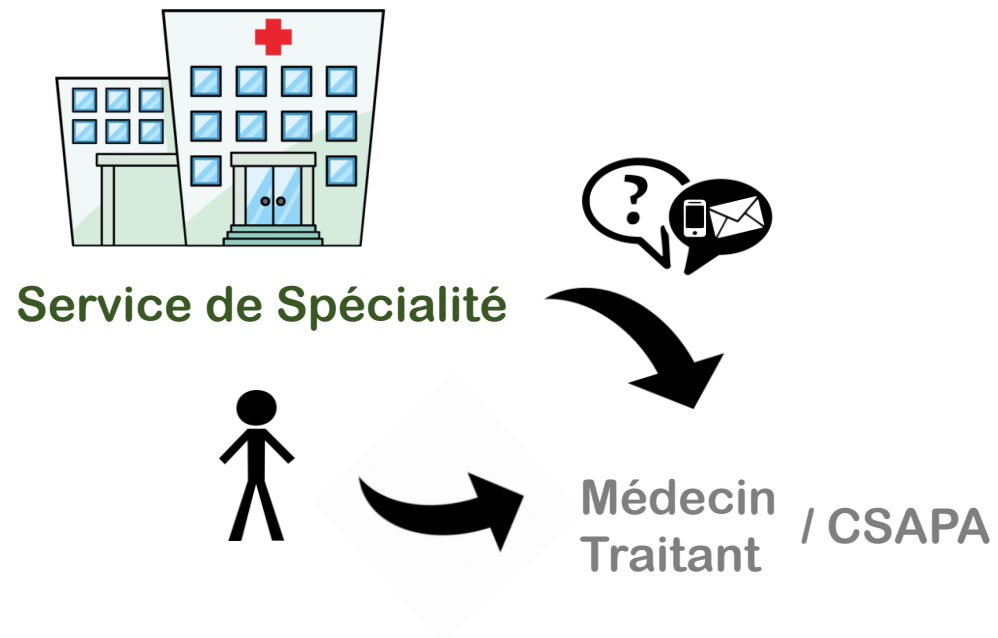


- Structures médico-sociales de réduction des risques
- Fixes ou mobiles (« aller vers »)
- Rencontres usagers de drogues hors cadre de soins
- Informent, éduquent, distribuent du matériel stérile

Parcours patient: exemple



Parcours patient: exemple



Objectifs Pédagogiques

- **Lister les principales structures et leurs missions**
- **Expliquer l'interaction entre équipes de spécialité et ELSA**
- **Expliquer le parcours d'un patient hospitalisé (avec ou sans ELSA)**