

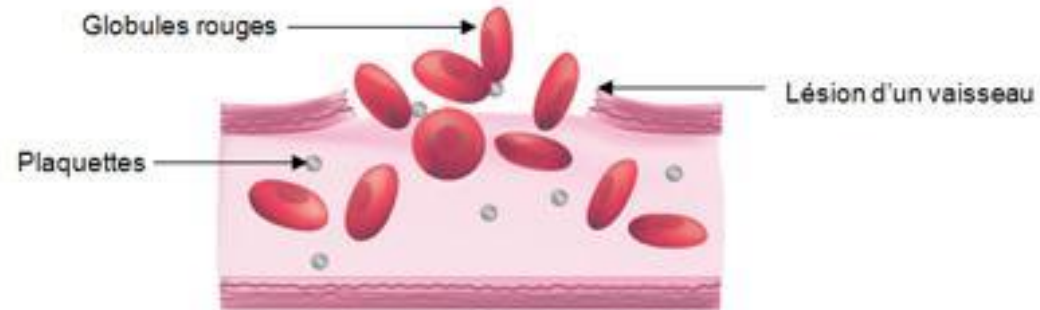
Antithrombotiques et médicaments des troubles de l'hémostase

Introduction

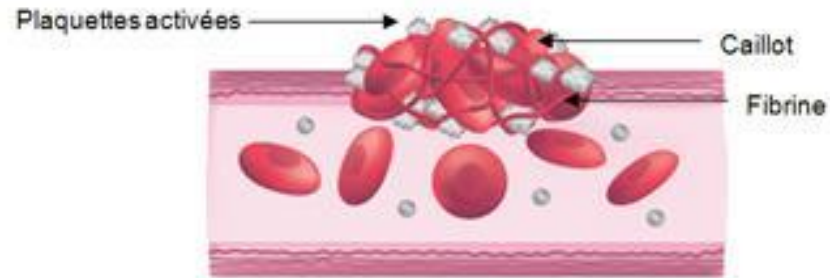
Dr Matthieu Roustit
Pharmacologie Clinique
Université Grenoble-Alpes

L'hémostase : trois grandes étapes

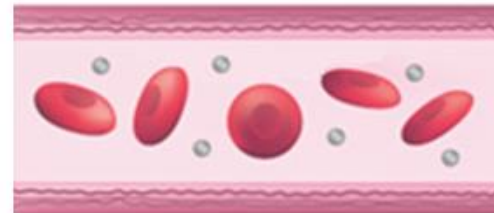
1. Fermeture de la brèche vasculaire par plaquettes activées (« thrombus blanc »)
Hémostase primaire



2. Consolidation du thrombus (« rouge ») par la fibrine
Coagulation

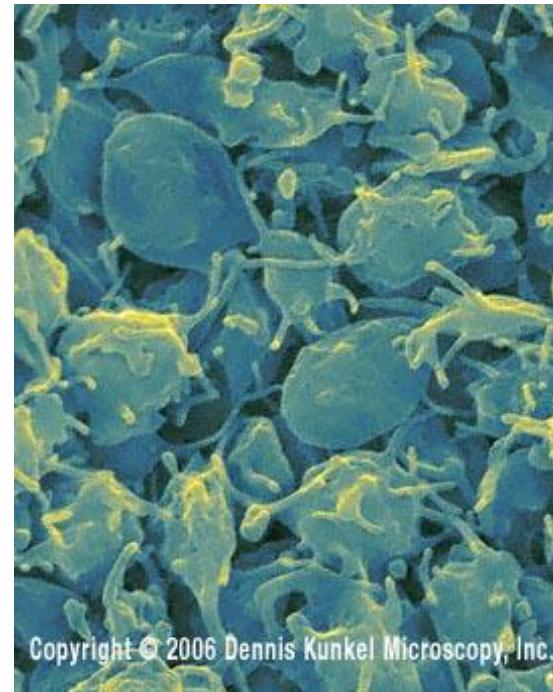


3. Destruction du thrombus de fibrine
Fibrinolyse

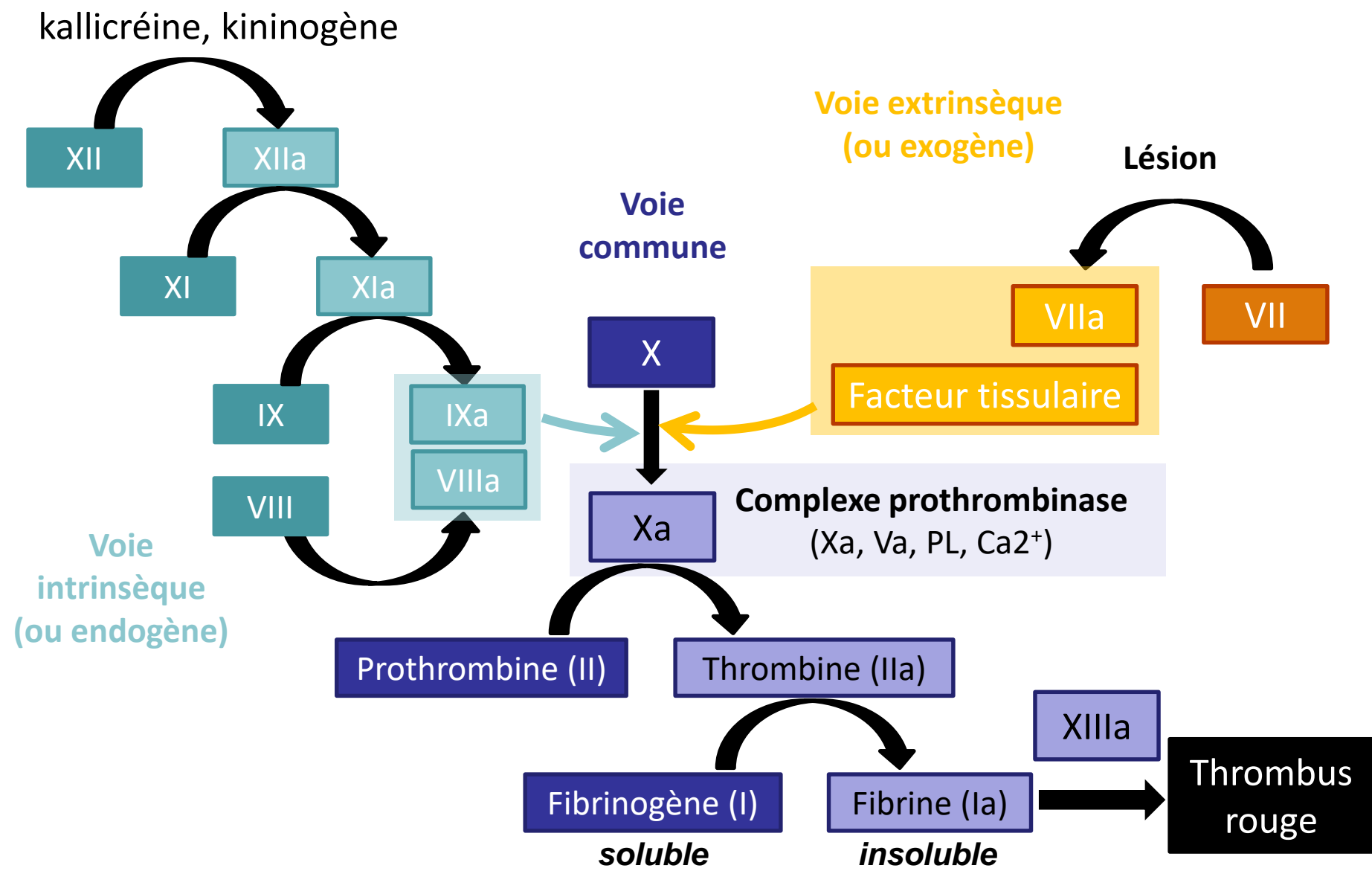


L'hémostase primaire

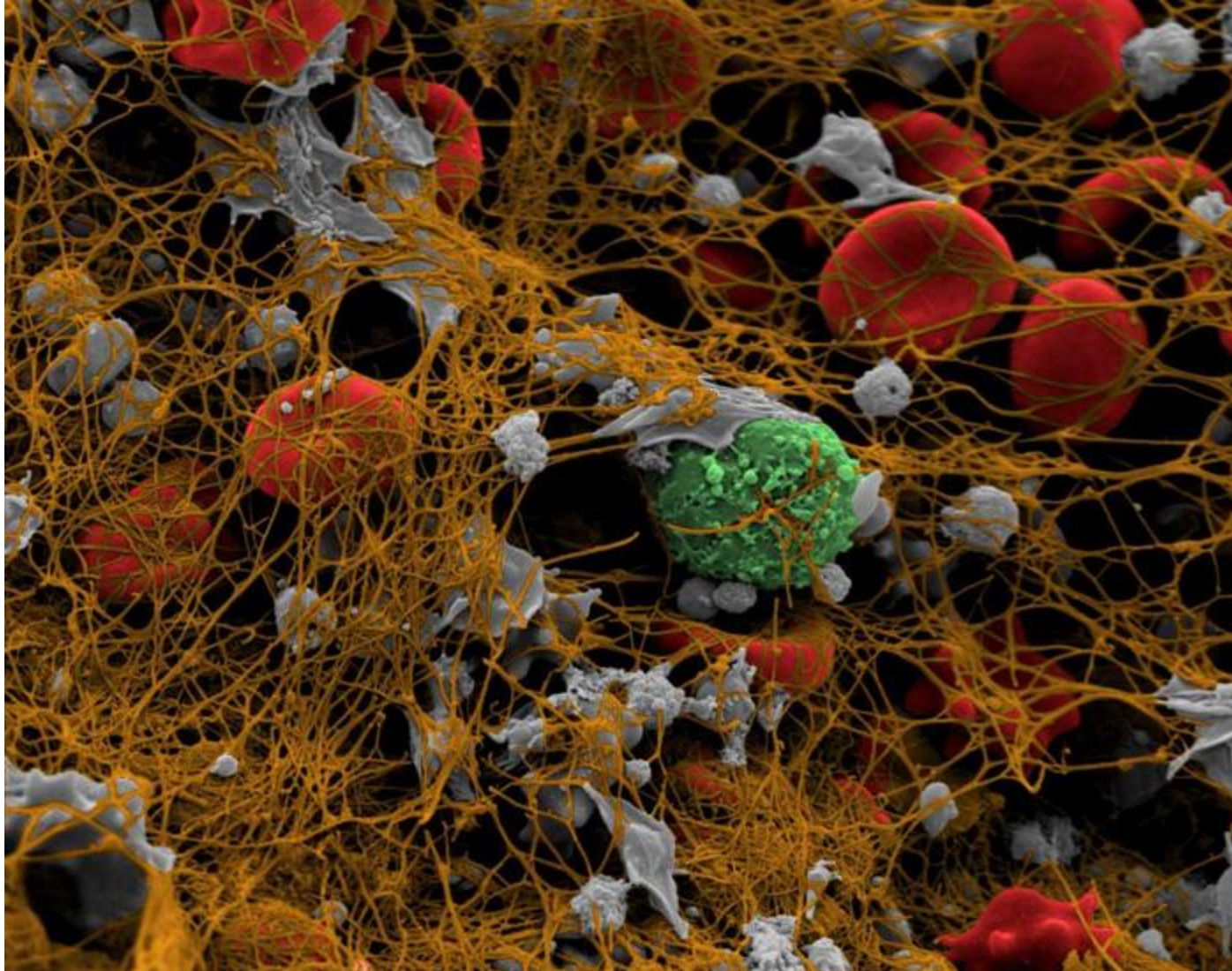
- Deux mécanismes principaux
 1. Vasoconstriction réflexe
 2. Activation et agrégation plaquettes



La coagulation

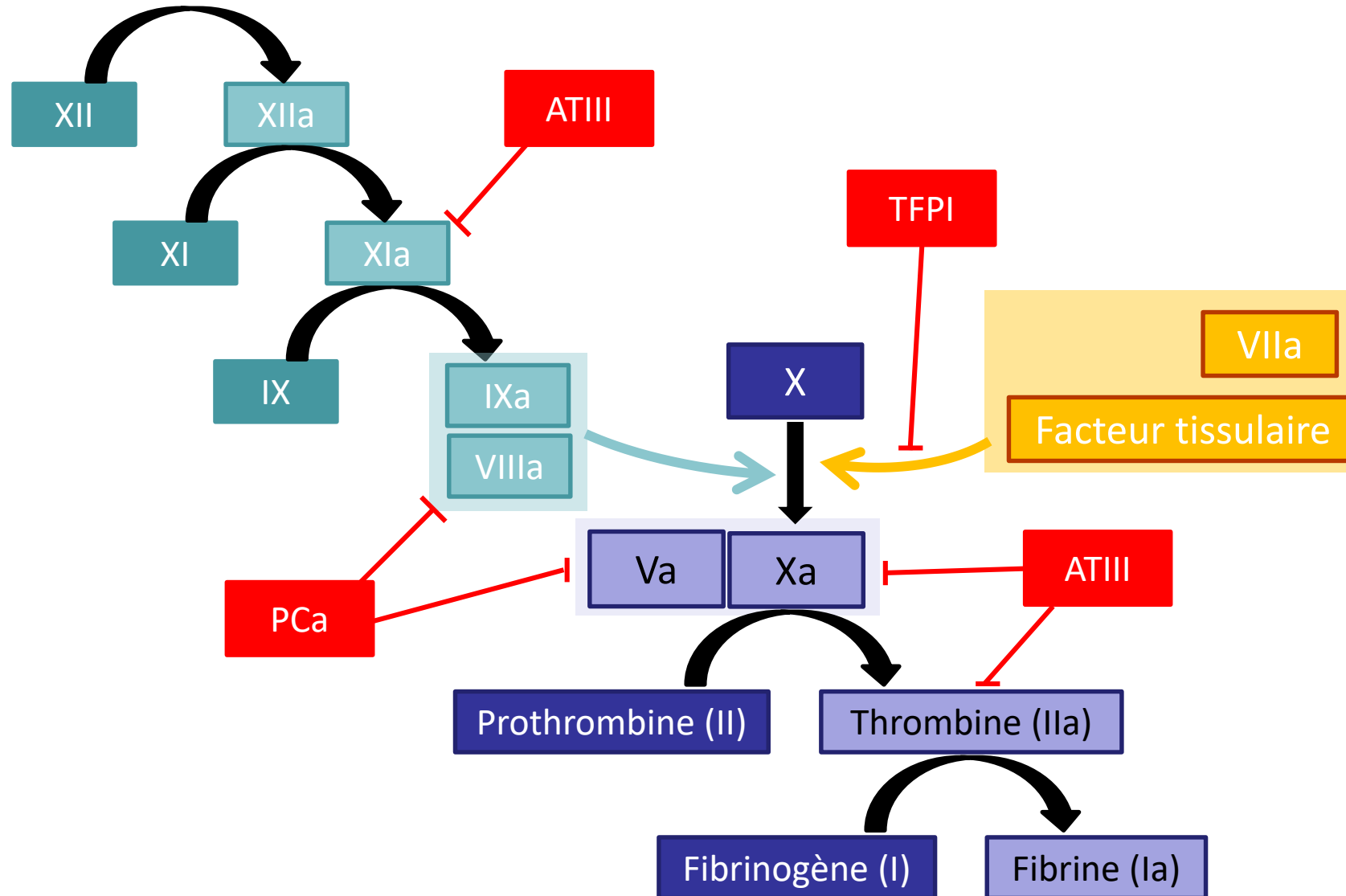


Thrombus rouge

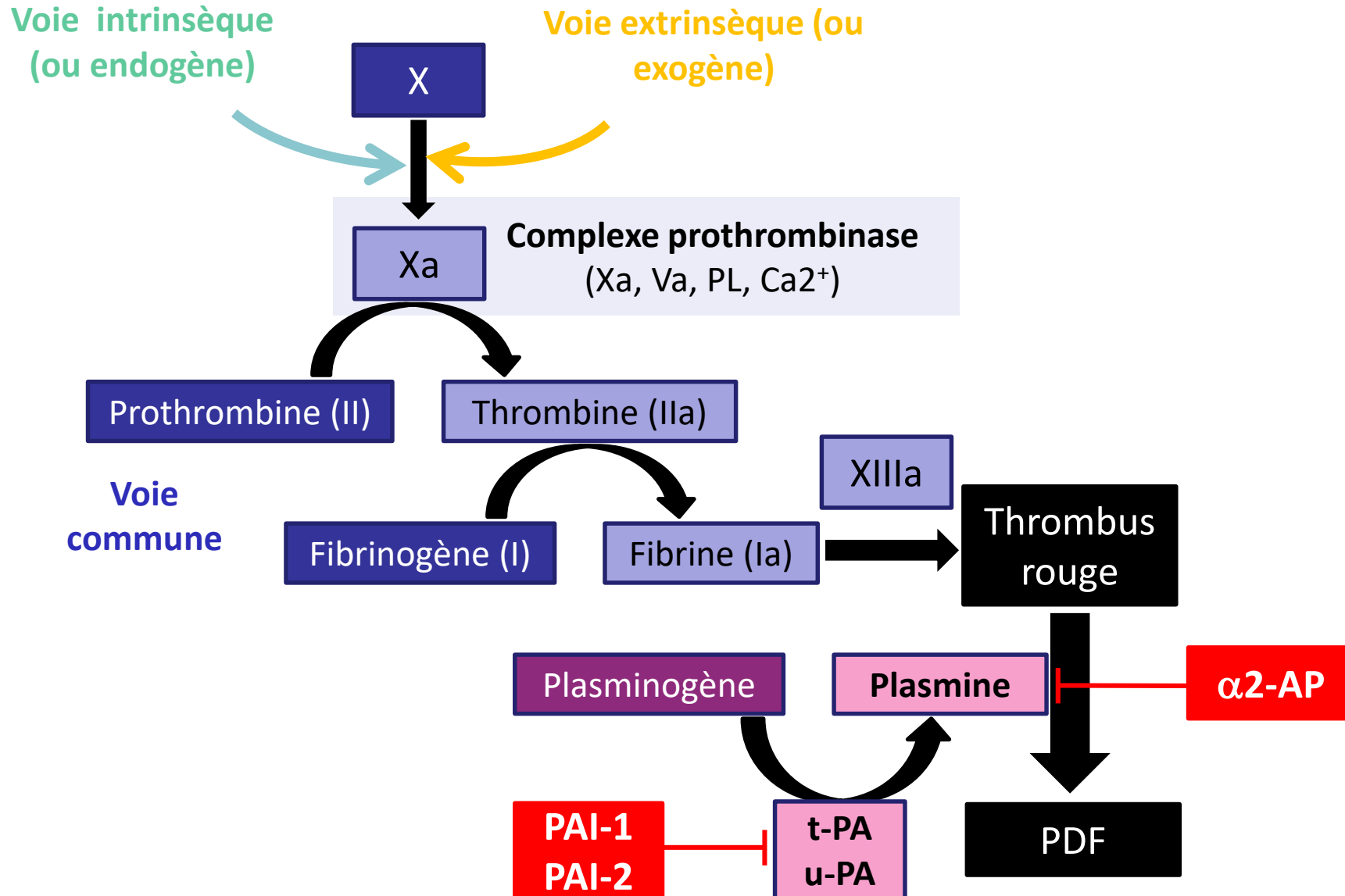


Inhibiteurs de la coagulation

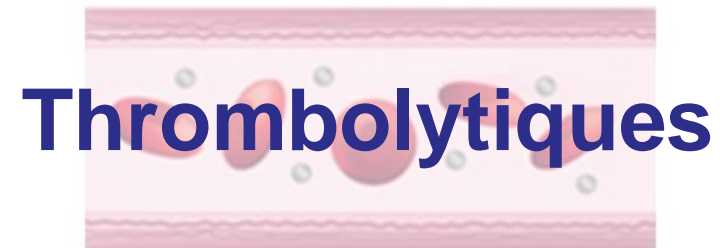
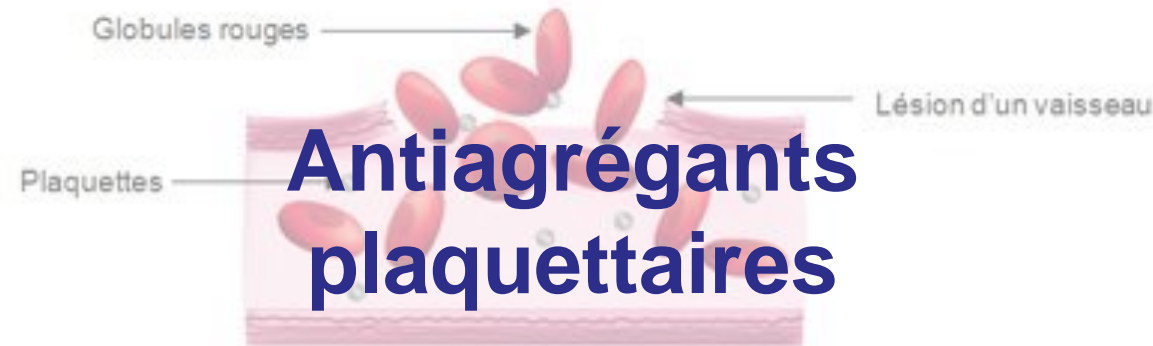
kallicréine, kininogène



La fibrinolyse



Antithrombotiques



Indications des antithrombotiques

	Antiagrégants plaquettaires	Anticoagulants
Réseau vasculaire	Circulation artérielle	Réseau veineux
Mécanisme en jeu dans la survenue de thromboses	débit et contraintes pariétales élevés → l'adhésion et l'agrégation plaquettaire ont un rôle prédominant	débit et contraintes faibles → favorisent la formation des thrombus riches en fibrine
Exemples d'indications	Syndrome coronarien aigu, angor stable AVC ischémique, AOMI	Maladie thrombo-embolique veineuse (Embolies pulmonaires, TVP), fibrillation auriculaire, valves

Mentions légales

L'ensemble de ce document relève des législations française et internationale sur le droit d'auteur et la propriété intellectuelle. Tous les droits de reproduction de tout ou partie sont réservés pour les textes ainsi que pour l'ensemble des documents iconographiques, photographiques, vidéos et sonores.

Ce document est interdit à la vente ou à la location. Sa diffusion, duplication, mise à disposition du public (sous quelque forme ou support que ce soit), mise en réseau, partielles ou totales, sont strictement réservées aux Instituts de Formation en Soins Infirmiers de la région Rhône-Alpes.

L'utilisation de ce document est strictement réservée à l'usage privé des étudiants inscrits dans les Instituts de Formation en Soins Infirmiers de la région Rhône-Alpes, et non destinée à une utilisation collective, gratuite ou payante.