

# Formation Générale en IFSI

---

UE 2.11- S1 –  
Médicaments de la sphère digestive



[mminoves@chu-grenoble.fr](mailto:mminoves@chu-grenoble.fr)

- Mélanie MINOVES, Pharm D – PhD
- Pharmacien praticien attaché-Pôle pharmacie secteur essais-cliniques, CHU Grenoble alpes,
- Maître de conférence associé  
Université Grenoble Alpes, UFR Médecine-pharmacie, pharmacologie
- Chercheur au laboratoire Hp2, physio-pharmacologie, UFR Médecine-pharmacie, Université Grenoble Alpes,

# *Traitements des constipations*



Les laxatifs sont indiqués **uniquement comme complément d'un traitement étiologique** ou dans certaines circonstances particulières comme après une intervention chirurgicale

# La constipation

## La constipation

La constipation = symptôme

- Association :
  - diminution de la fréquence des selles (tous les 2 ou 3 jr voire moins)
  - difficulté d'exonération
  - selles dures
- Liée ou non à un véritable ralentissement du transit colique
- Constipation **chronique** ≠ **constipation transitoire** lors de la grossesse, de l'alitement, de la déshydratation, d'un changement de rythme de vie ou d'alimentation

# La constipation

## La prise en charge :

**Objectifs : Soulager l'inconfort + Prise en charge de l'éventuel retentissement psychologique**

### 1) Information rassurante

### 2) Mesures hygiéno diététiques

**Un régime alimentaire riche en fibres** → augmentent le volume, l'hydratation fécale, le péristaltisme

- céréales, légumineuses, légumes et fruits
- Le son de blé = aliment le plus riche en fibres
- Quantité de fibres/j définie individuellement : 5 g /j jusqu'à 10, voire 30 g par palier hebdomadaire



### • Apport hydrique abondant

### • Exercice physique

### 3) Mesures comportementales pour conserver le réflexe d'exonération

Présentation à la selle à heure régulière, conscience du moment où apparaît le besoin

Effet de l'acupuncture, des massages abdominaux et celui de l'homéopathie non démontrés

Usage raisonné le plus court possible et sur avis médical des laxatifs

**→ traitement laxatif médicamenteux est à envisager si les troubles persistent malgré le respect des MHD**

**→ Déconseiller l'usage au long court des laxatifs**

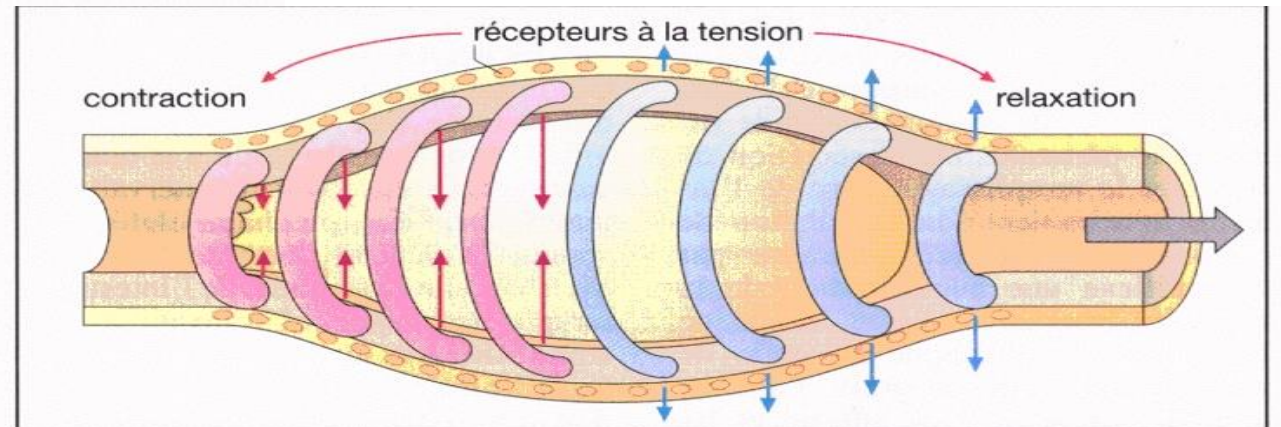
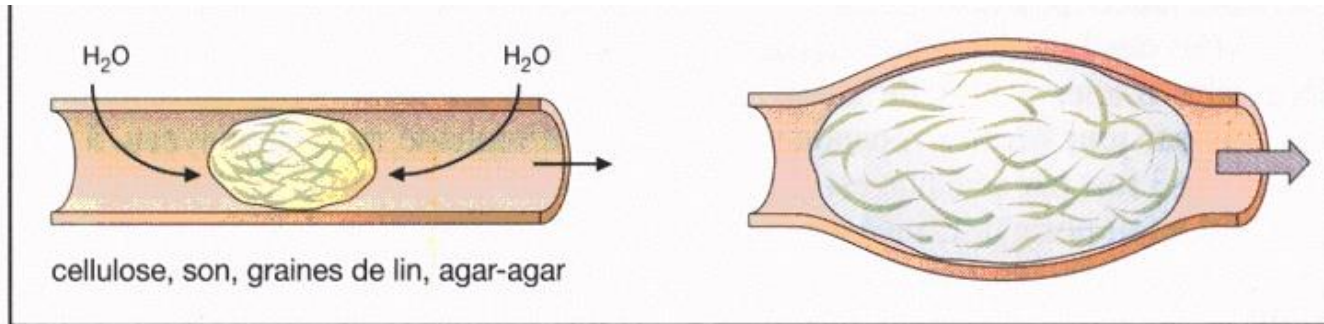
# La constipation

## Les laxatifs de lest ou mucilages

Action comparable aux fibres alimentaires

**Augmentent la motilité intestinale en augmentant le volume du bol alimentaire**

Non absorbés par voie digestive, polysaccharide non digestible



A. Stimulation du péristaltisme par le remplissage de l'intestin

# La constipation

## Les laxatifs de lest ou mucilages **1<sup>ère</sup> intention**

- **Action : action retardé → 48h**
- Augmentation des doses par palier
- Peut entrainer une intolérance digestive
- A prendre avec de l'eau
- Mucilages et fibres :

Sterculia gomme (normacol®)  
Ispaghul (spagulax®)  
Psyllium (psyllia®)

3 fois / jour

- Effet indésirables : Bien tolérés

Troubles digestifs: météorisme et ballonnements

# La constipation

## Les laxatifs osmotiques **1<sup>ère</sup> intention**

- Agissent comme agents osmotiques : retiennent de l'eau et des électrolytes dans le rectum

➔ Entraîne une évacuation facilitée des selles

Non absorbés par voie digestive

- Délai d'action : retardé ➔ 24-48h
- Augmentation des doses par palier
- A prendre a jeun
- Pas de risque de développement de fermentation colique

Macrogol (forlax<sup>®</sup>, movicol<sup>®</sup>...)

Lactitol (Importal<sup>®</sup>)

Lactulose (duphalac<sup>®</sup>)

Sorbitol (microlax<sup>®</sup>)

Macrogol 10 – 20 g/j

Lactulose 15- 45 ml/j

Sorbitol 5g / j

Lactitol 10 – 20 g/j

- **Effets indésirables : Bien tolérés**

Troubles digestifs: météorisme et ballonnements



# La constipation

## Les laxatifs lubrifiants En 2nde intention

La **paraffine** ou la **vaseline** ont un pouvoir **lubrifiant** surtout employés pour favoriser la **libération d'un fécalome et en cas de douleur anale**

- Entraîne une évacuation facilitée des selles dures
- Non absorbés par voie digestive
- Délai d'action retardé → 24-48h
- Posologie adaptée individuellement

**Huile de paraffine = vaseline (lansoyl®)**

Adapter à la clinique

1 à 3 cuillères à soupe par 24 heures

Peuvent entraîner une diminution d'absorption des vitamines ADEK en cas d'utilisation prolongée

# La constipation

## Les laxatifs stimulants En 2nde intention

**Action irritante sur la muqueuse colique entraînant une stimulation de la sécrétion d'eau et d'électrolytes et de la motilité intestinale**

- Déclenche l'évacuation des selles
- Non absorbés par voie digestive
- Délai d'action retardé → 12h
- Produits dérivés des plantes ou sels irritants du tube digestif (aloès, boldo, cascara, séné = dérivés anthracéniques)

Dérivés de séné (herbesan® boldoforme tisane ,...)

En cas d'échec des autres classes

- Effet indésirable : risque de dépendance, accoutumance



# Synthèse

- ✓ Privilégier les **conseils diététiques (MHD)**
- ✓ **On évitera les associations de plusieurs principes actifs.**
- ✓ En cas de besoin privilégier : **laxatifs de lest et osmotiques sucrés**

→ **1<sup>ère</sup> intention après échec des MHD : laxatifs de lest ou osmotiques**

## **Laxatif lubrifiant et stimulants en usage ponctuel**

- effets iatrogènes avec les stimulants

Risque de rétention hydrosodée possible avec les osmotiques salins,

Risque de diminution de l'absorption vitaminique avec les lubrifiants

# — Mentions légales

- L'ensemble de ce document relève des législations française et internationale sur le droit d'auteur et la propriété intellectuelle. Tous les droits de reproduction de tout ou partie sont réservés pour les textes ainsi que pour l'ensemble des documents iconographiques, photographiques, vidéos et sonores.
- Ce document est interdit à la vente ou à la location. Sa diffusion, duplication, mise à disposition du public (sous quelque forme ou support que ce soit), mise en réseau, partielles ou totales, sont strictement réservées à l'Université Grenoble Alpes (UGA).
- L'utilisation de ce document est strictement réservée à l'usage privé des étudiants inscrits à l'Université Grenoble Alpes, et non destinée à une utilisation collective, gratuite ou payante.