

UE 2.2 Fonction de reproduction

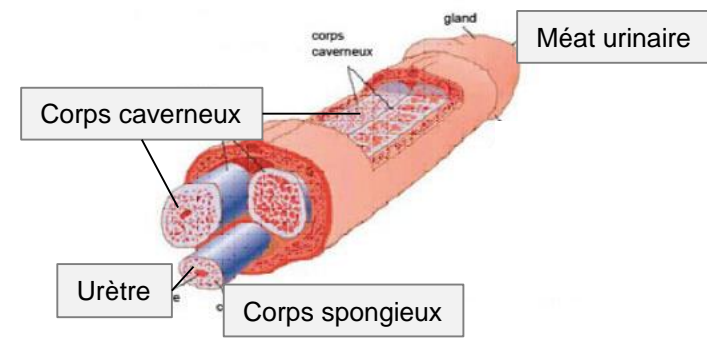
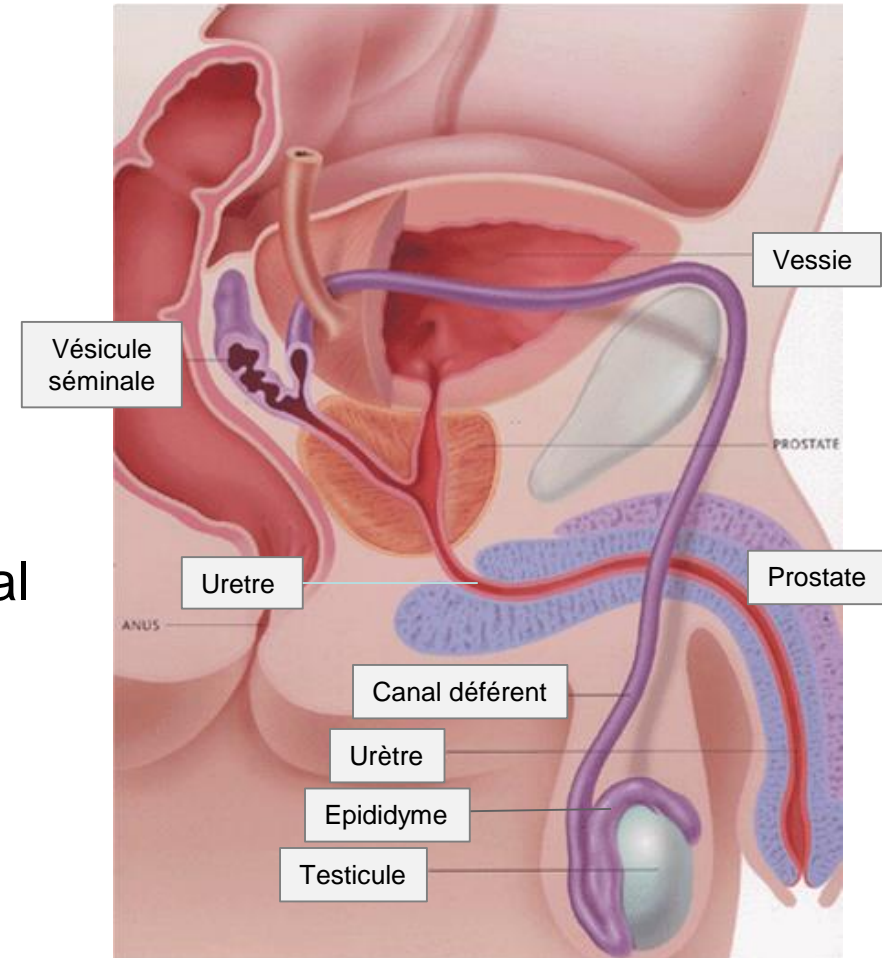
Chapitre 1 : Production des gamètes et fécondation

Pr Sylviane Hennebicq

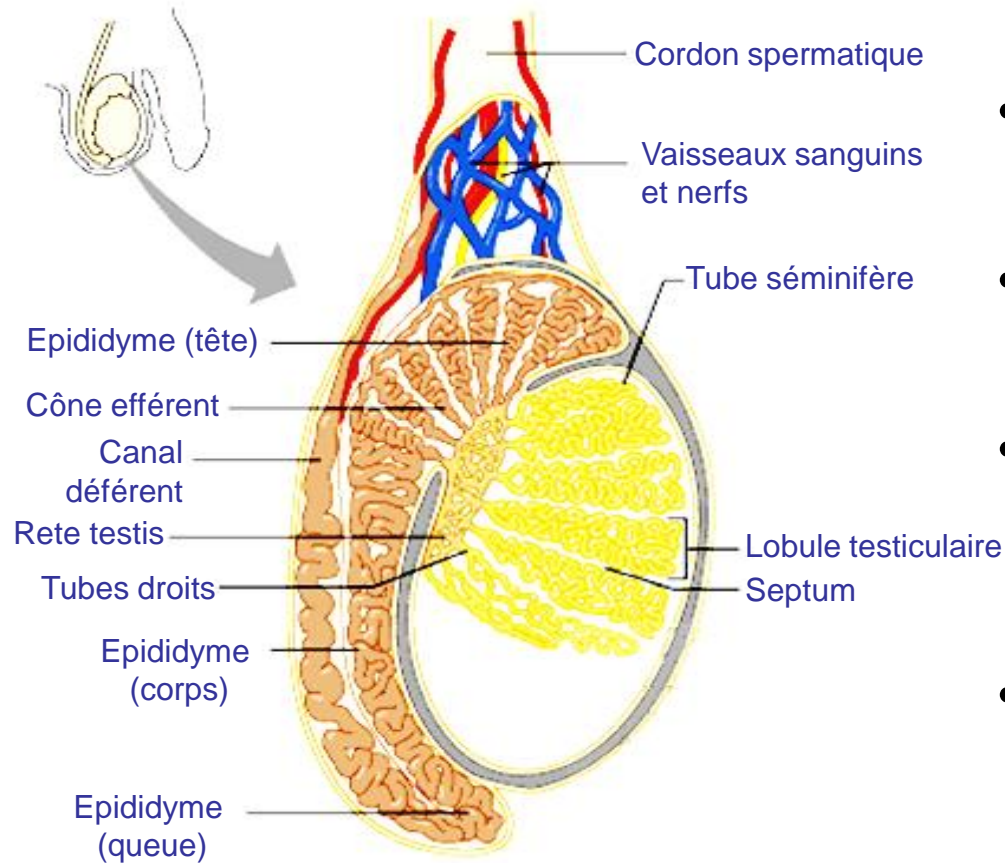
ORGANISATION DE L'APPAREIL GENITAL MASCULIN

- Testicules extra-abdominaux
 - Production des gamètes
 - Sécrétion hormonale
- Voies séminales
 - Épидidyme, déférent
 - Lieux de maturation des gamètes
- Glandes annexées au tractus génital
 - Vésicules séminales
 - Prostate
 - Glandes uretrales
- Verge :
 - Urètre, voie excrétrice urinaire et génitale entouré du corps spongieux
 - Méat urinaire
 - Structures érectiles : corps caverneux contenus dans des gaines fibreuses

L'appareil génital masculin



PRODUCTION DES GAMETES MASCULINS



- Vascularisation terminale des gonades
- Tubes séminifères lieu de la spermatogenèse
- Tissu conjonctif péritubulaire de soutien
- Structures tubulaires d'acheminement des spermatozoïdes
- Motricité autonome des tubules

Les deux fonctions testiculaires

Deux compartiments anatomiques et fonctionnels

Paroi du tube séminifère

→ **Fonction EXOCRINE**
Spermatogénèse

Spermatocytes I

Spermatogonies

Lumière
Cellule de Sertoli

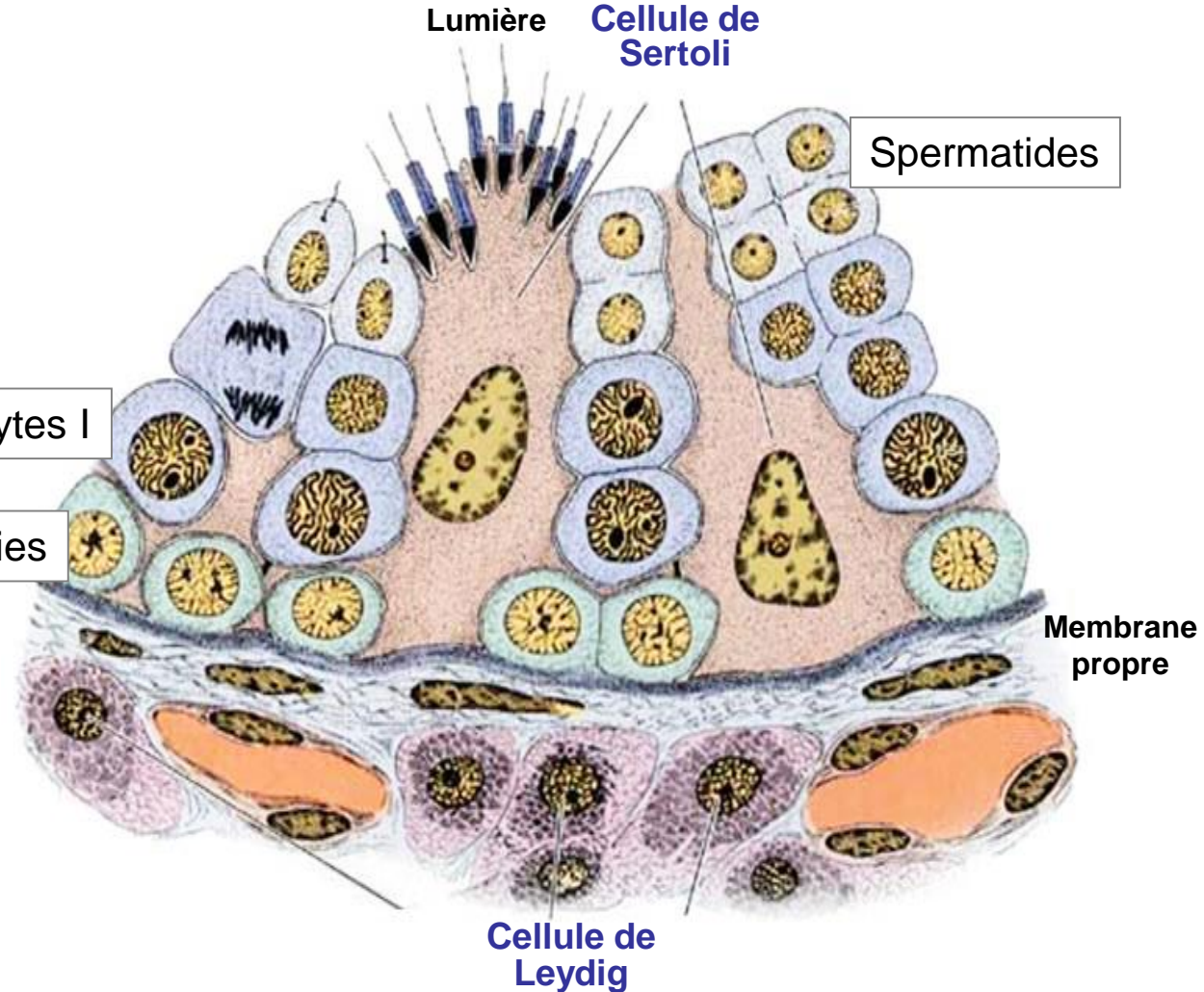
Spermatides

Membrane propre

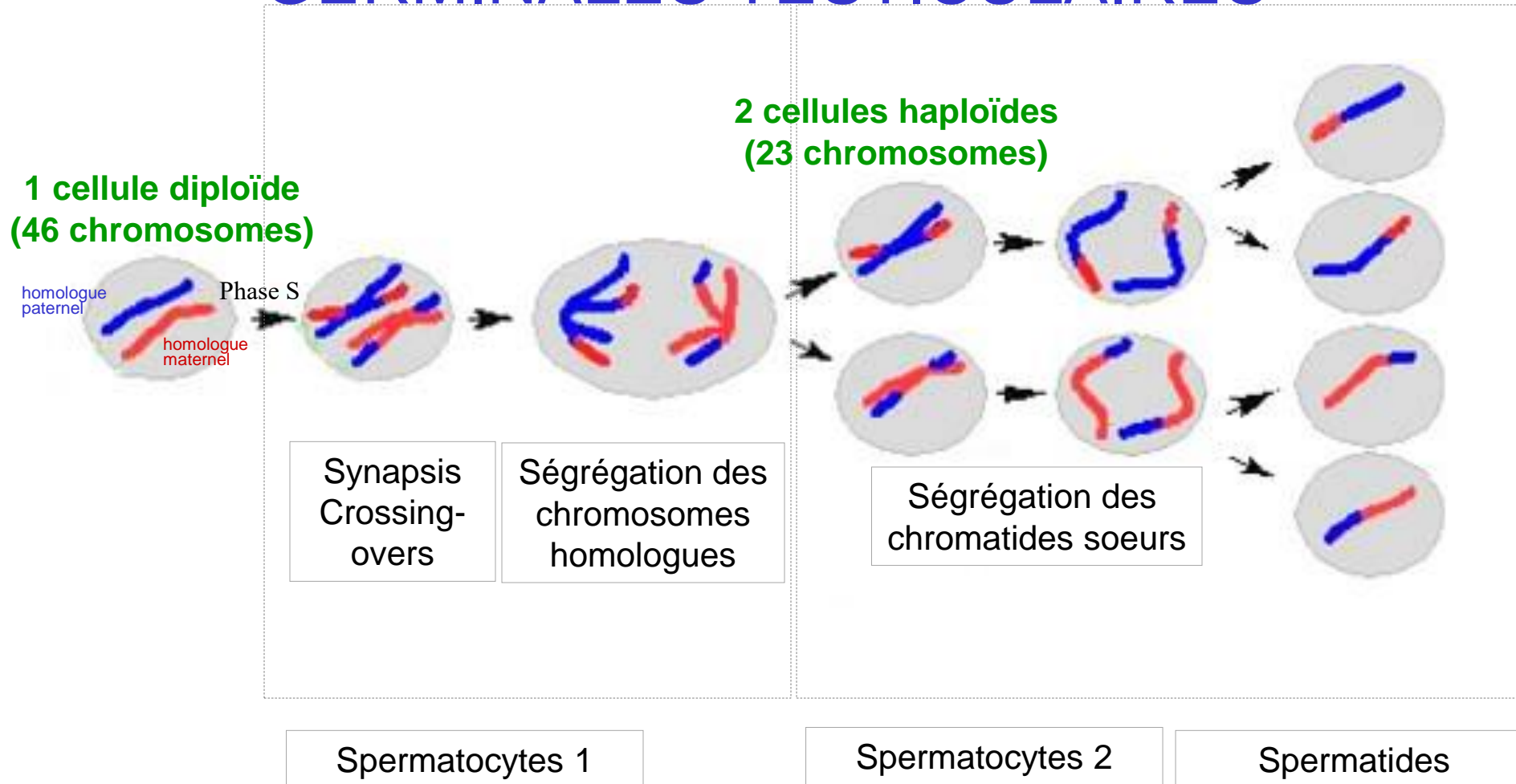
Espace interstitiel
(cellules de Leydig)

→ **Fonction ENDOCRINE**
Androgènes (Testostérone)

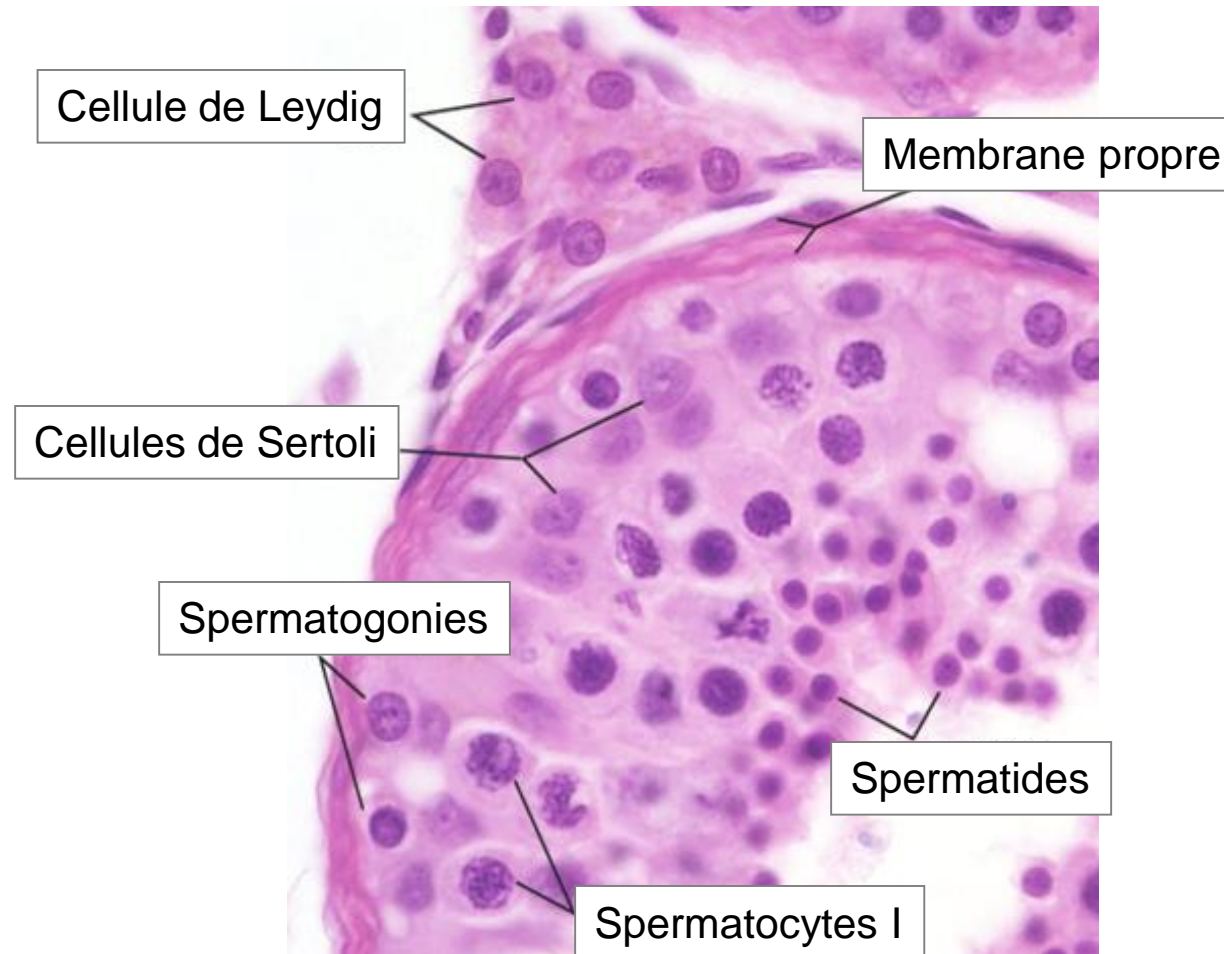
Cellule de Leydig



LA MEIOSE DANS LES CELLULES GERMINALES TESTICULAIRES

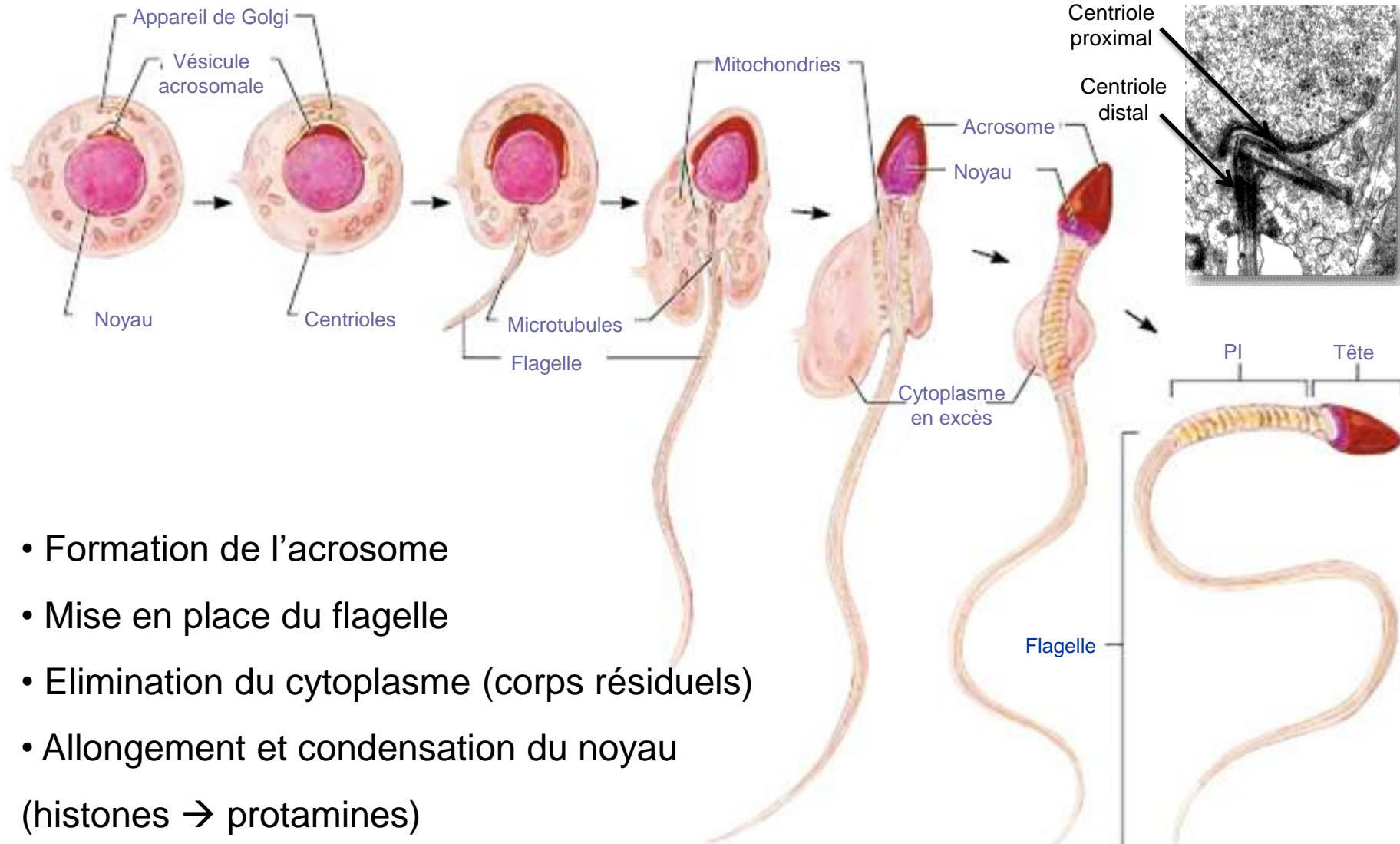


Aspect sur lames de biopsie testiculaire



La spermiogenèse

= maturation post-méiotique des spermatides en spermatozoïdes

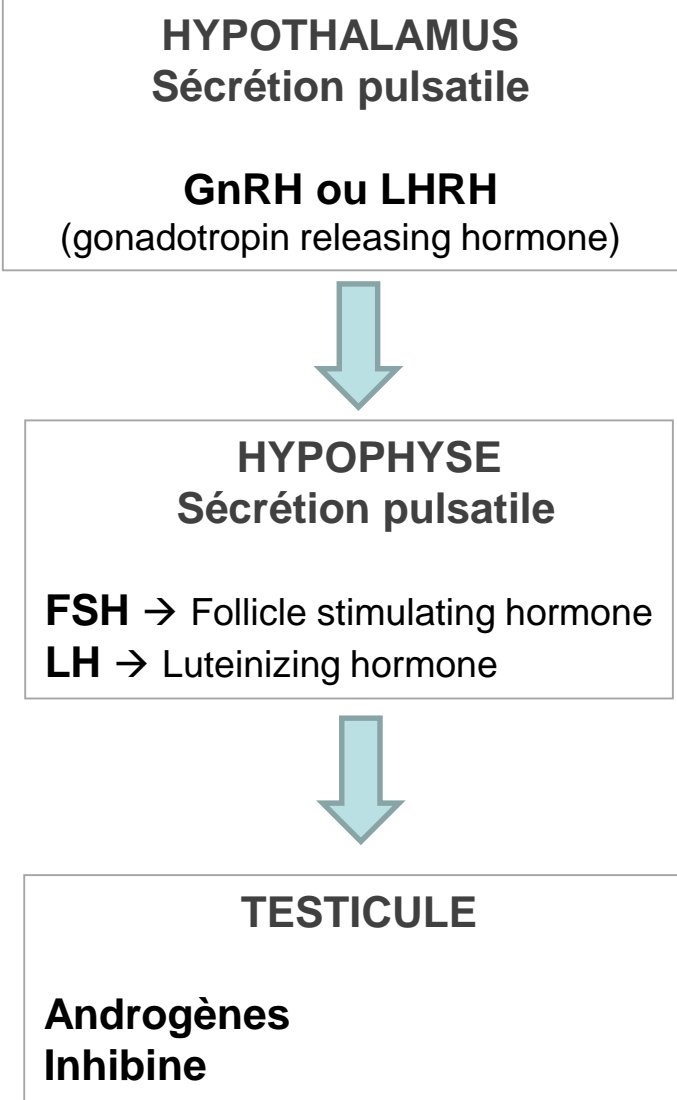
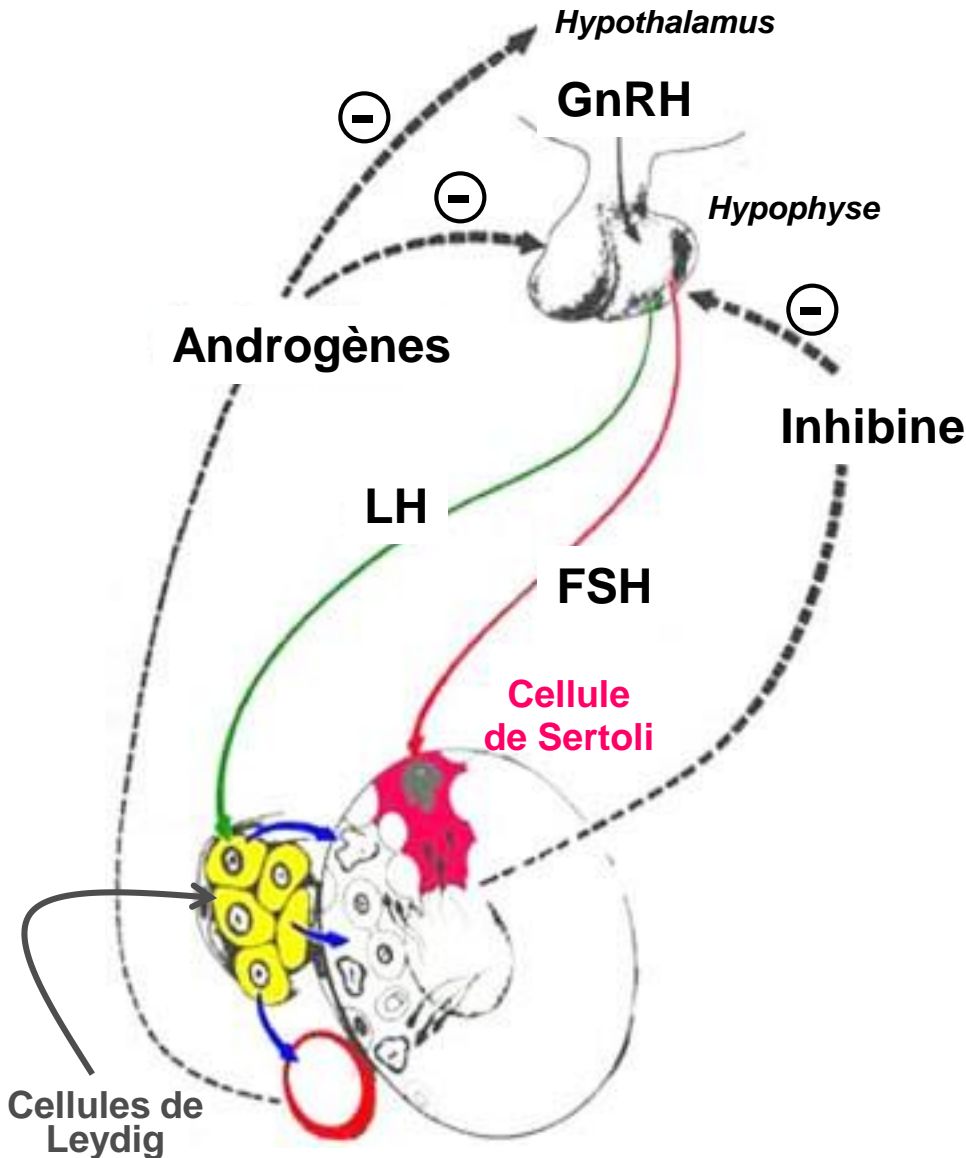


- Formation de l'acrosome
- Mise en place du flagelle
- Elimination du cytoplasme (corps résiduels)
- Allongement et condensation du noyau (histones → protamines)

MATURATION DES GAMETES ET TRANSIT DANS LES VOIES GENITALES

- Maturation épидидymaire
 - Acquisition du mouvement
 - Finalisation de la compaction du noyau
- Accumulation dans l'ampoule déférentielle
- Excretion à chaque éjaculation
- Maturation dans le tractus génital féminin
 - Voir plus loin capacitation, réaction acrosomique, interaction gamétique

Régulation hormonale de la spermatogenèse



Mentions légales

L'ensemble de ce document relève des législations française et internationale sur le droit d'auteur et la propriété intellectuelle. Tous les droits de reproduction de tout ou partie sont réservés pour les textes ainsi que pour l'ensemble des documents iconographiques, photographiques, vidéos et sonores.

Ce document est interdit à la vente ou à la location. Sa diffusion, duplication, mise à disposition du public (sous quelque forme ou support que ce soit), mise en réseau, partielles ou totales, sont strictement réservées aux Instituts de Formation en Soins Infirmiers de la région Rhône-Alpes.

L'utilisation de ce document est strictement réservée à l'usage privé des étudiants inscrits dans les Instituts de Formation en Soins Infirmiers de la région Rhône-Alpes, et non destinée à une utilisation collective, gratuite ou payante.