

# Appareil Cardio-vasculaire

**Jean-Guy PASSAGIA**  
Professeur d'Anatomie

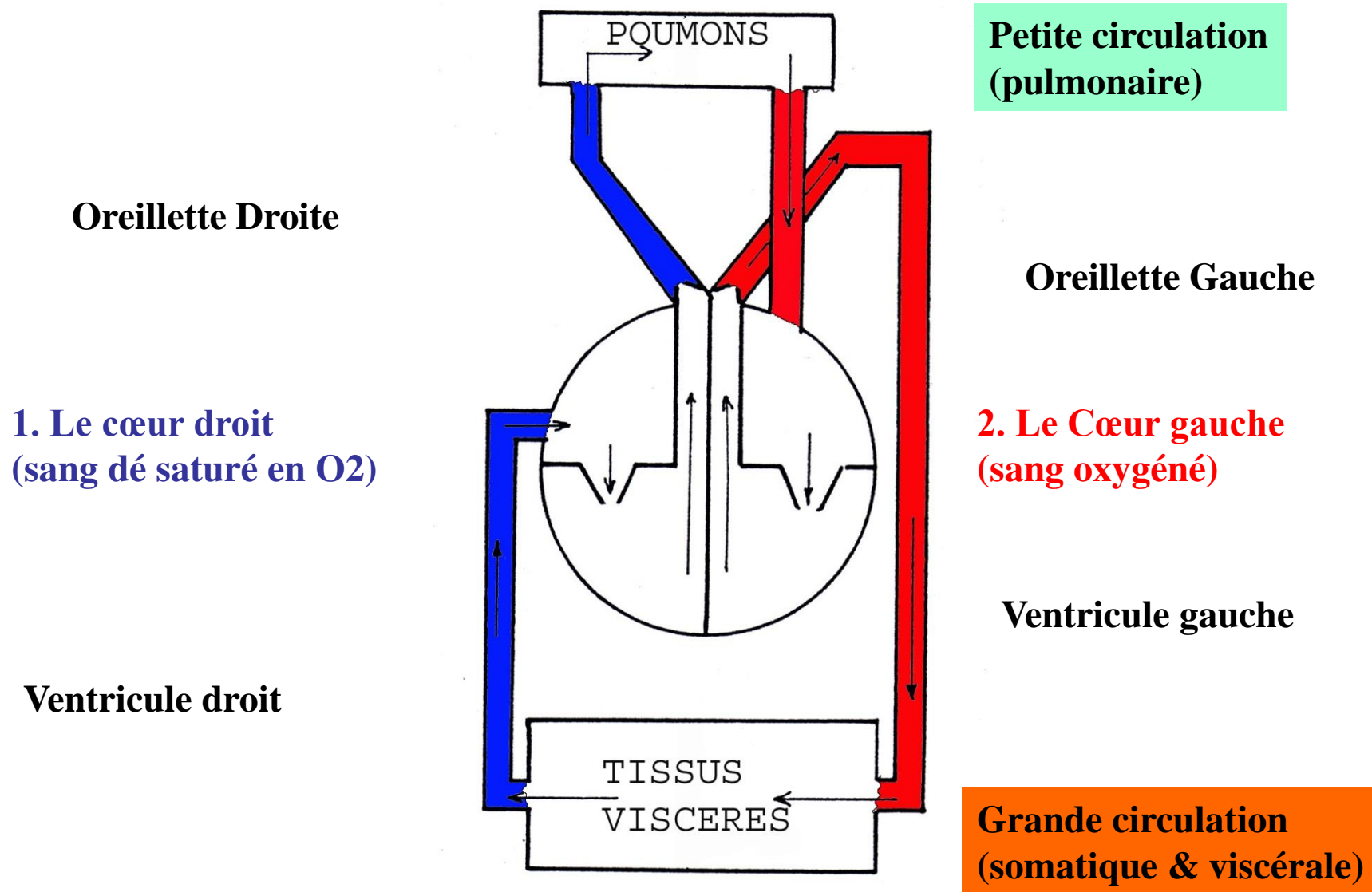
**Annick PASSAGIA**  
Cadre supérieur de santé

Tous les dessins sont extraits du livre rédigé et  
réalisé par le Pr Pierre KAMINA intitulé:  
Précis d'Anatomie Clinique  
Editions Maloine à Paris, Année: 2003.

# 1. Le Coeur

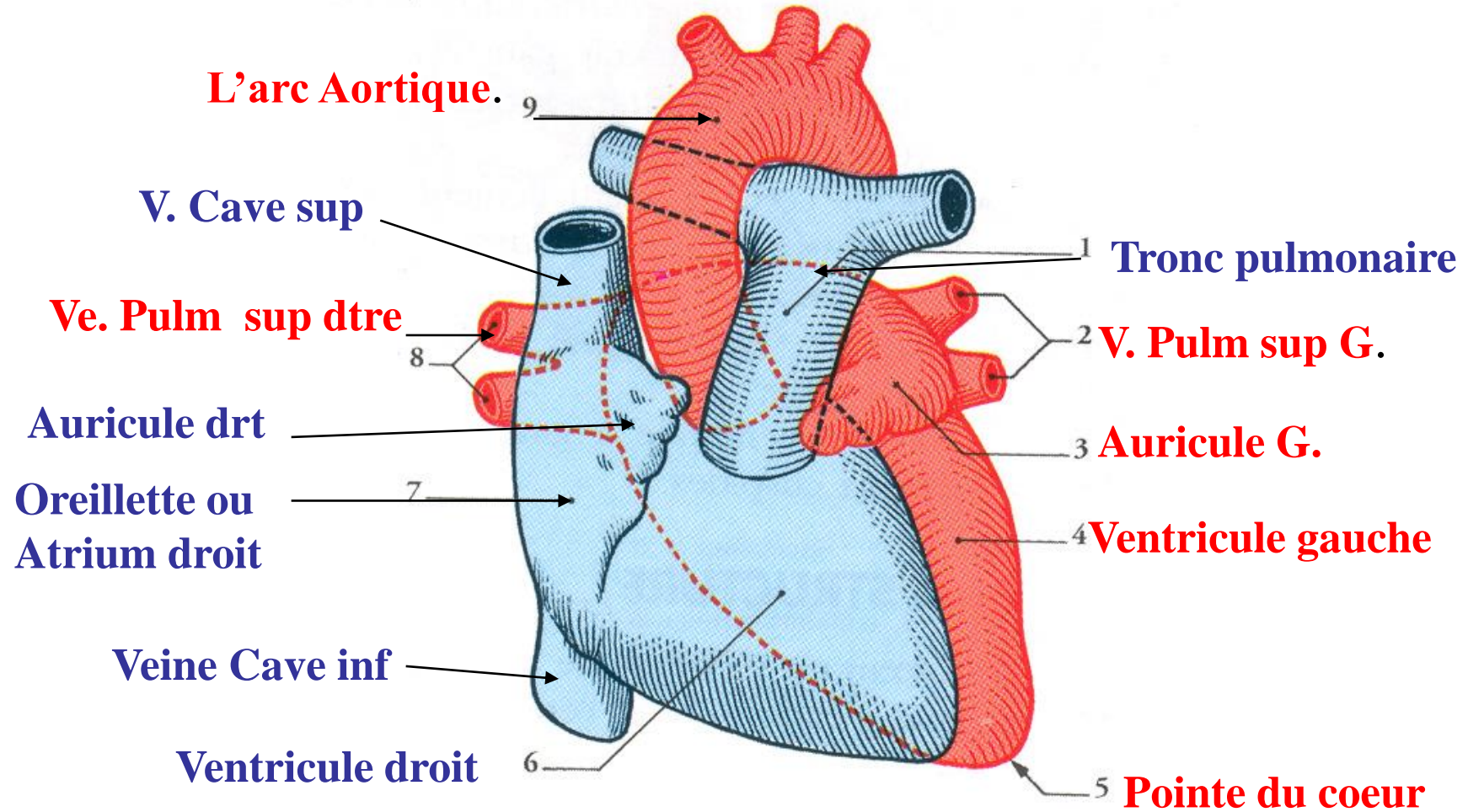
- **Le Cœur** = pompe permanente de la circulation sanguine,
- **Un système à double circulation,**
- **Fonction autonome mais régulation multi factorielle,**
- **Pathologies multiples:**
  - Myocardiopathies...
  - Artères coronaires... infarctus du myocarde
  - Endocardites...Insuffisances valvulaires
  - Troubles du rythme cardiaque...Etc...

# Le Cœur = une pompe à deux compartiments



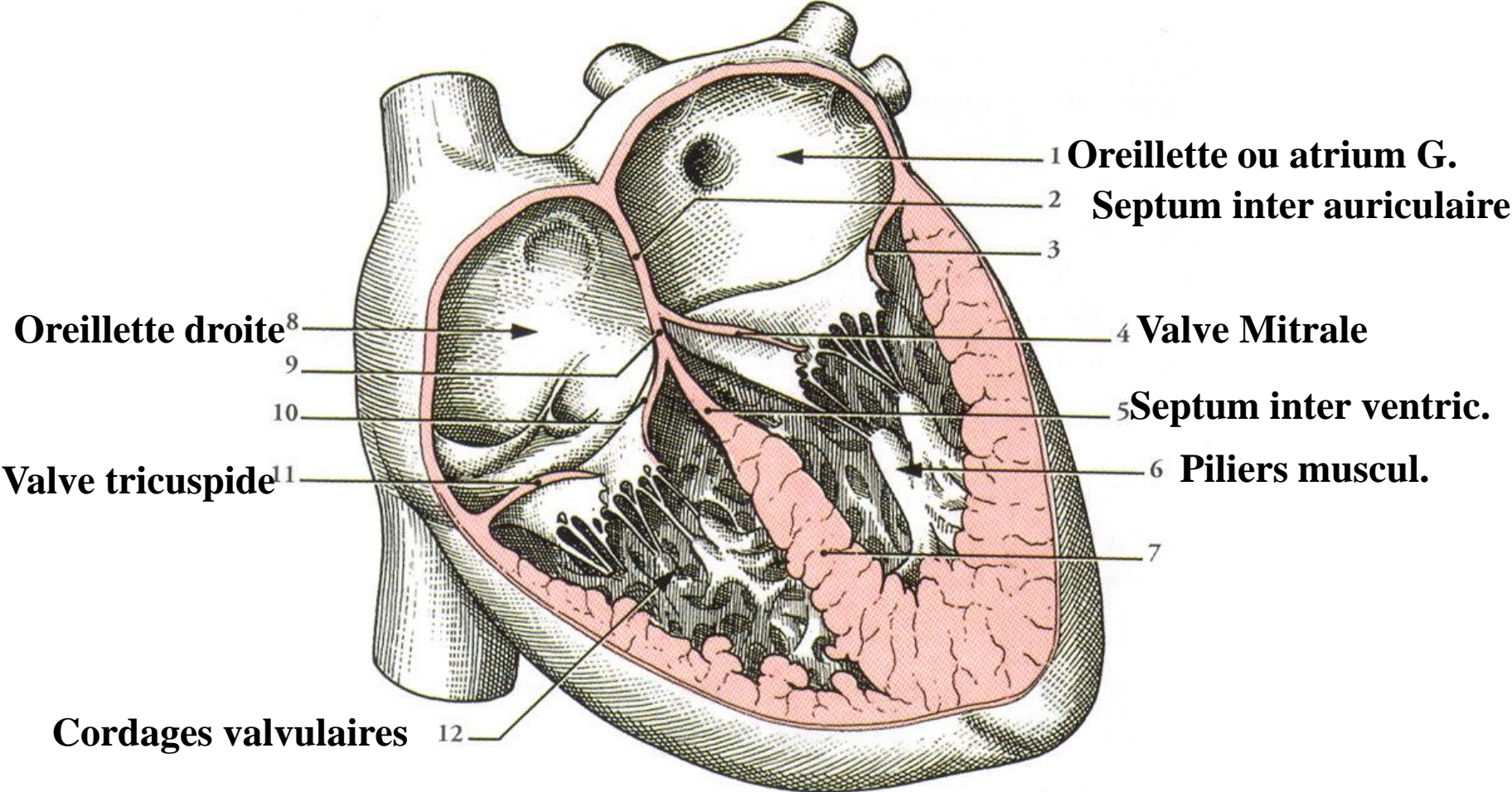
# Le Cœur, Morphologie externe

(Face ventrale)

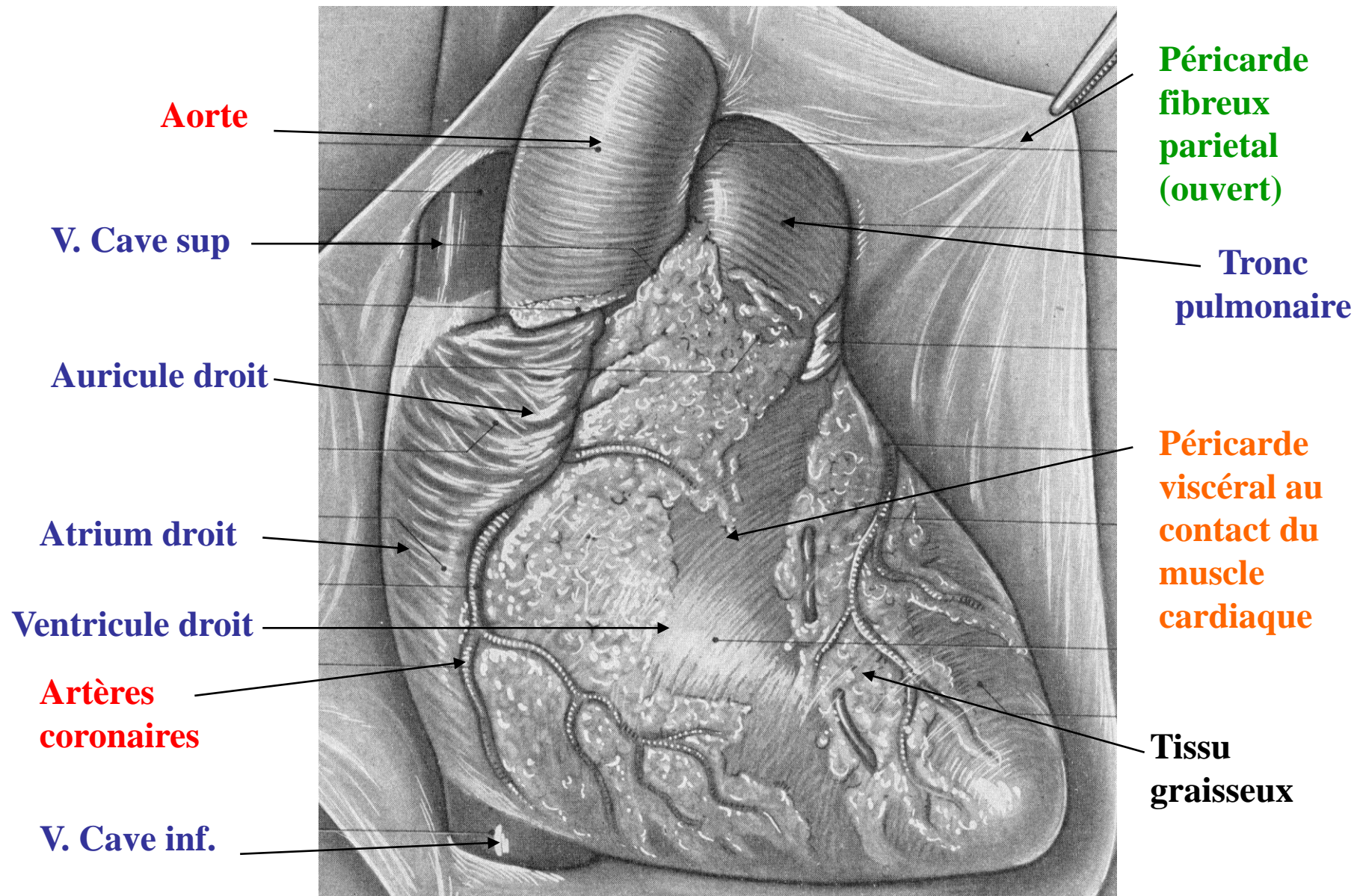




# Morphologie des cavités cardiaques





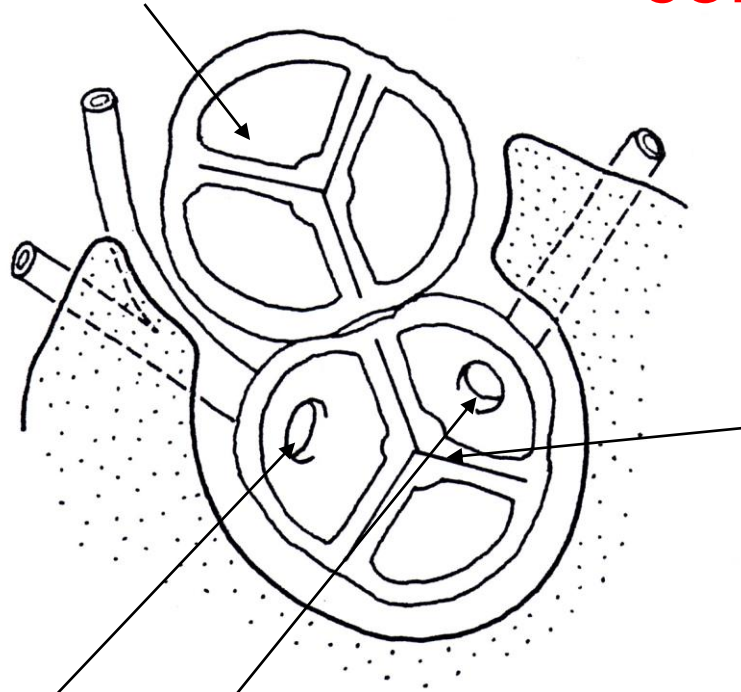


Coeur & artères coronaires, sac péricardique ouvert



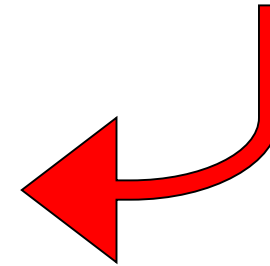
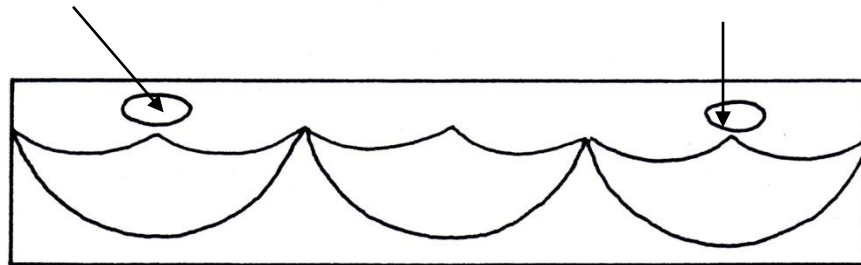
Artère pulmonaire  
& valve pulmonaire

# L'origine des artères coronaires du cœur



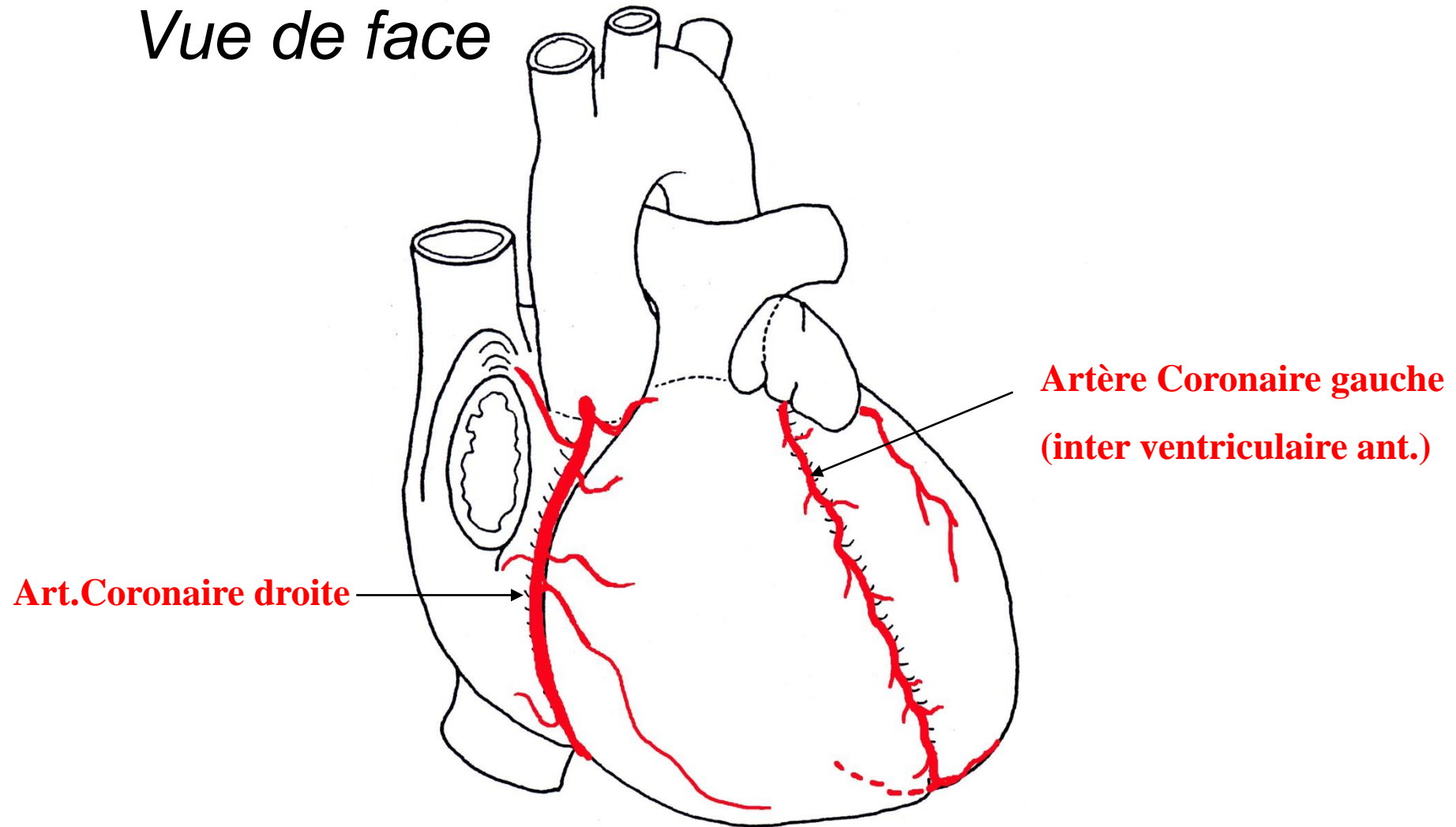
Origine de l'aorte & valve aortique

Ostium des 2 artères coronaires (Sinus de Valsalva) au dessus de la valve aortique

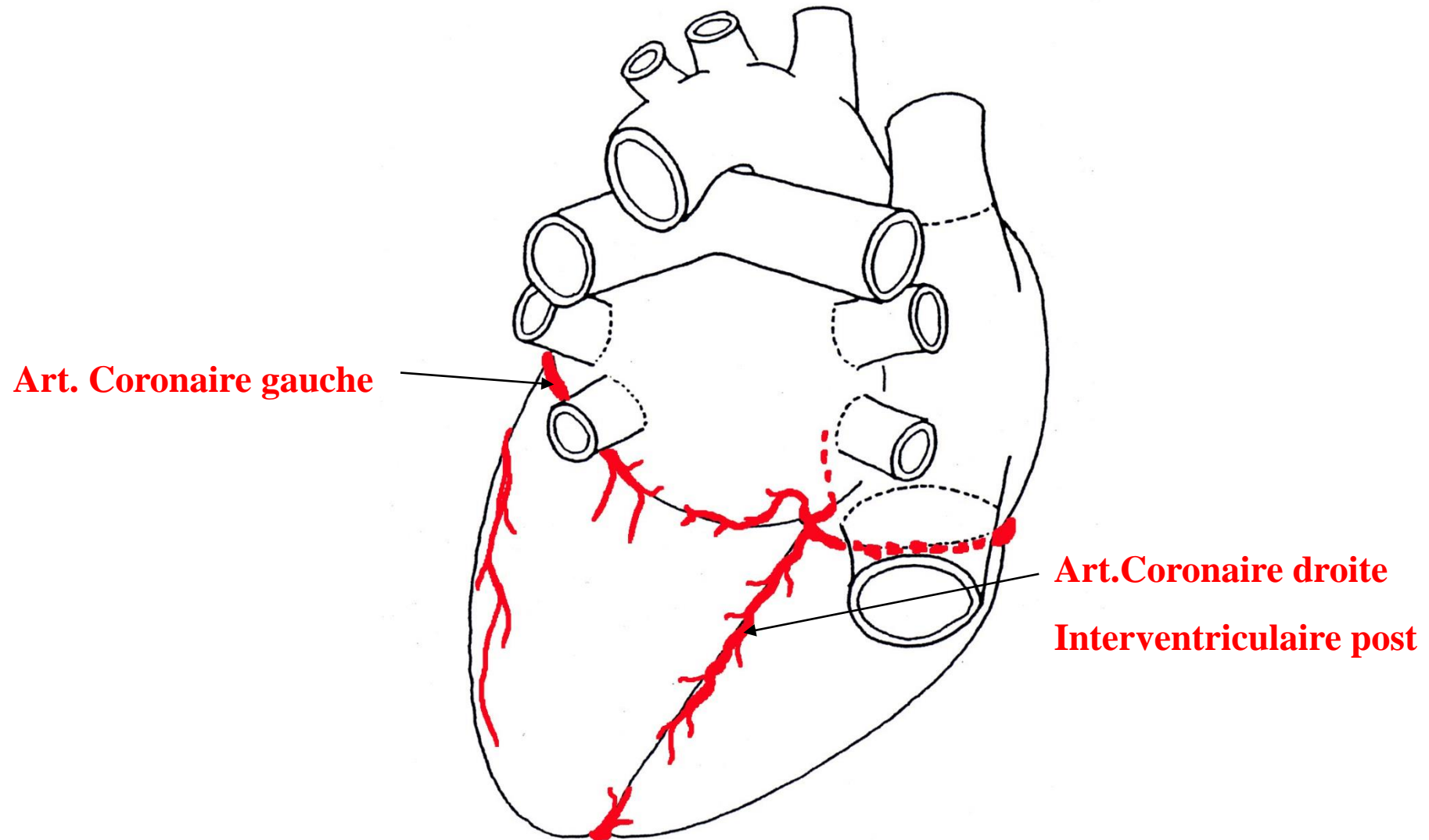


# Artères coronaires

*Vue de face*



# Face Dorsale du Coeur

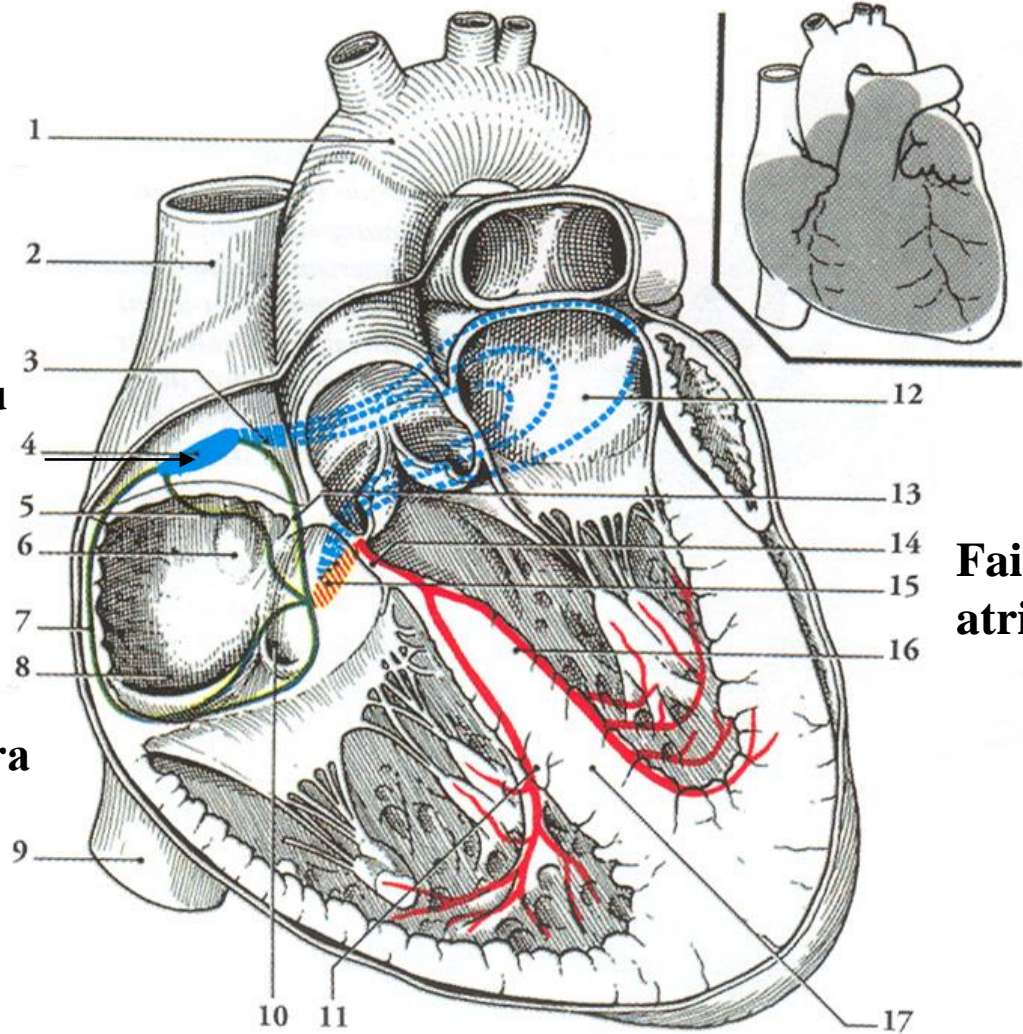


**Innervation intrinsèque du cœur** ou système de conduction du coeur

**Nœud Sinu-Atrial ou N. de Keith & Flack**

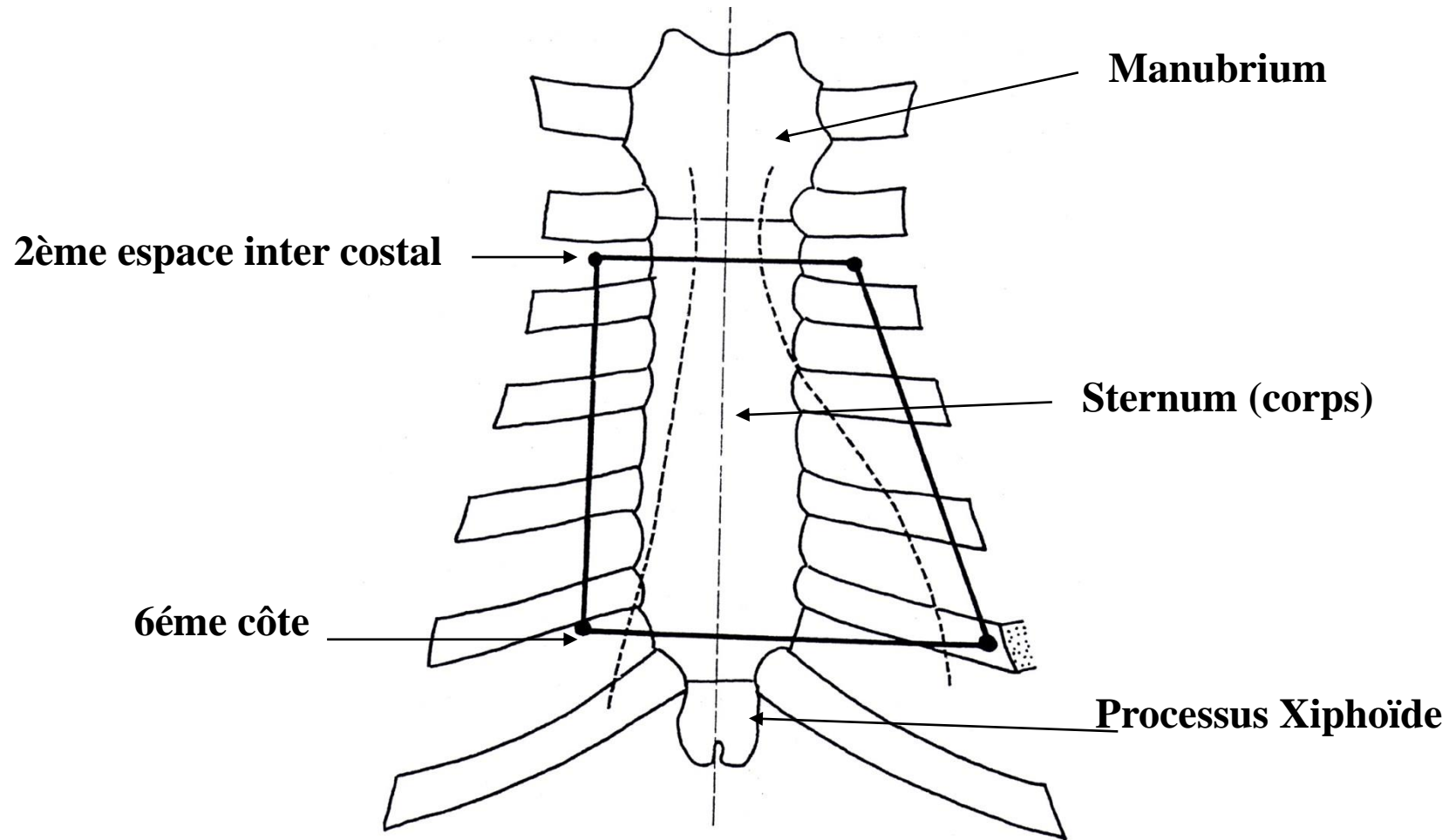
**N. Atrio-ventriculaire ou N. d'Aschoff Tawara**

**Faisceau atrio-ventriculaire**



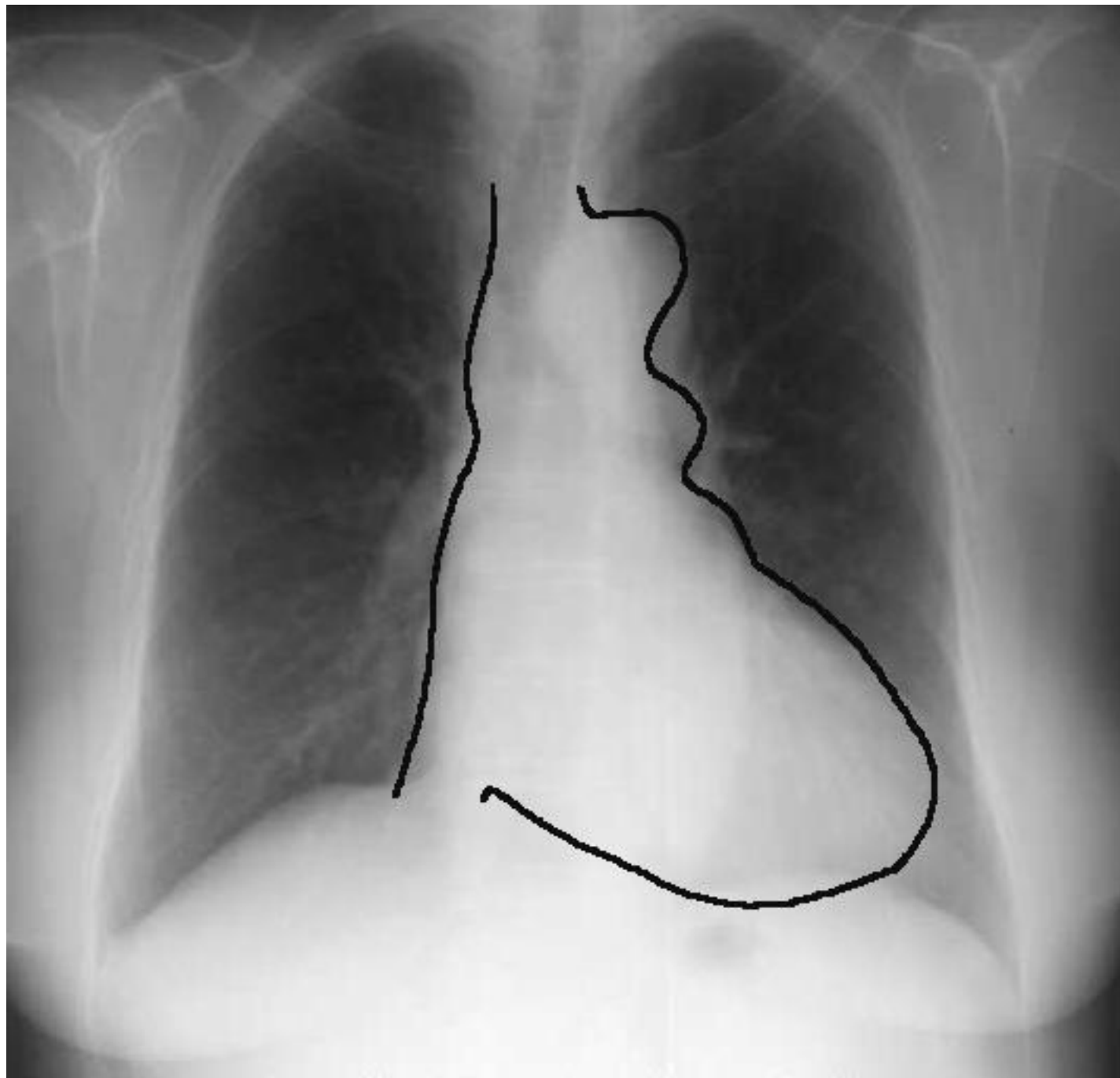


# Projection du cœur sur la paroi ventrale du thorax





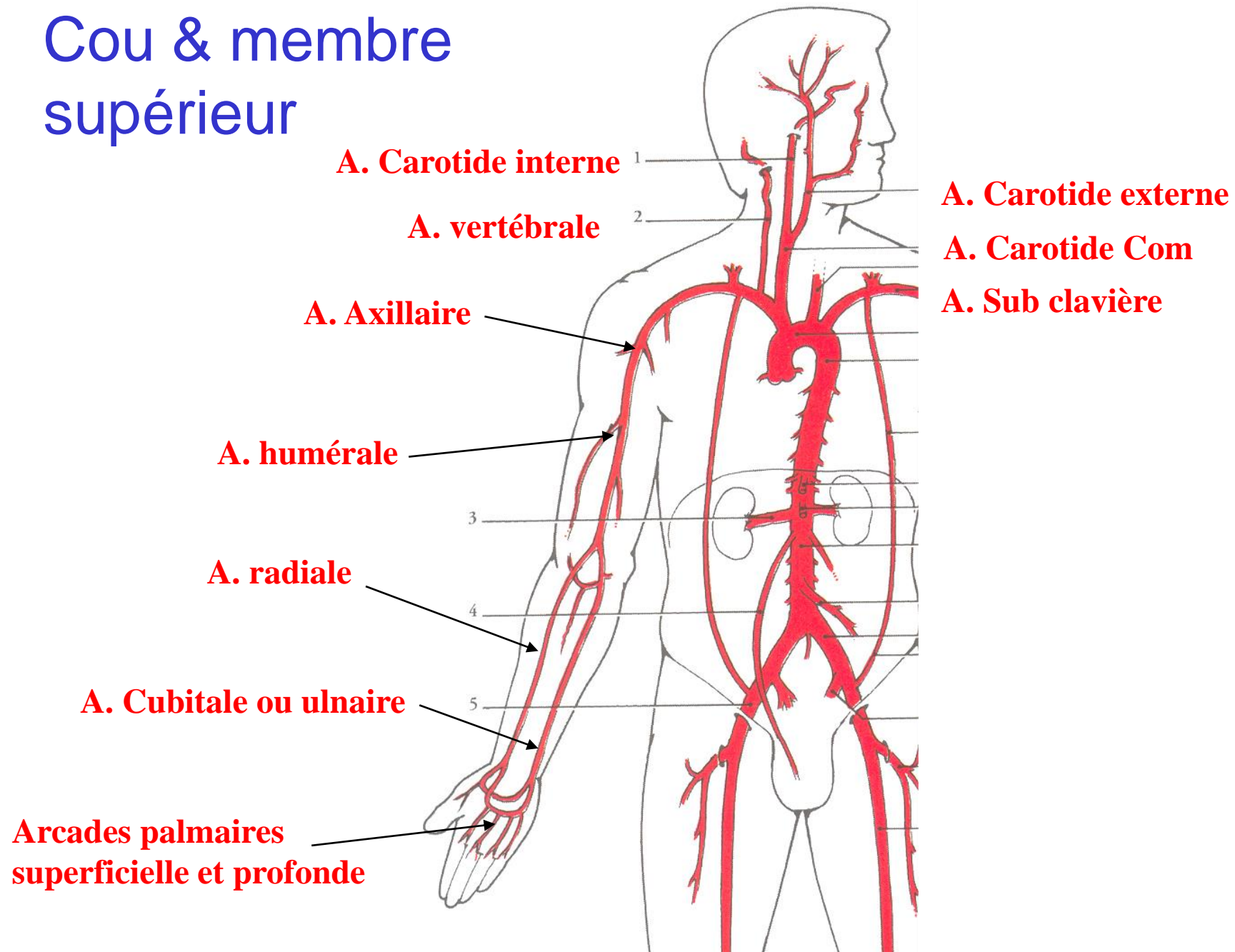
**Rayon X Pulmonaire de Face (PA): Normal**



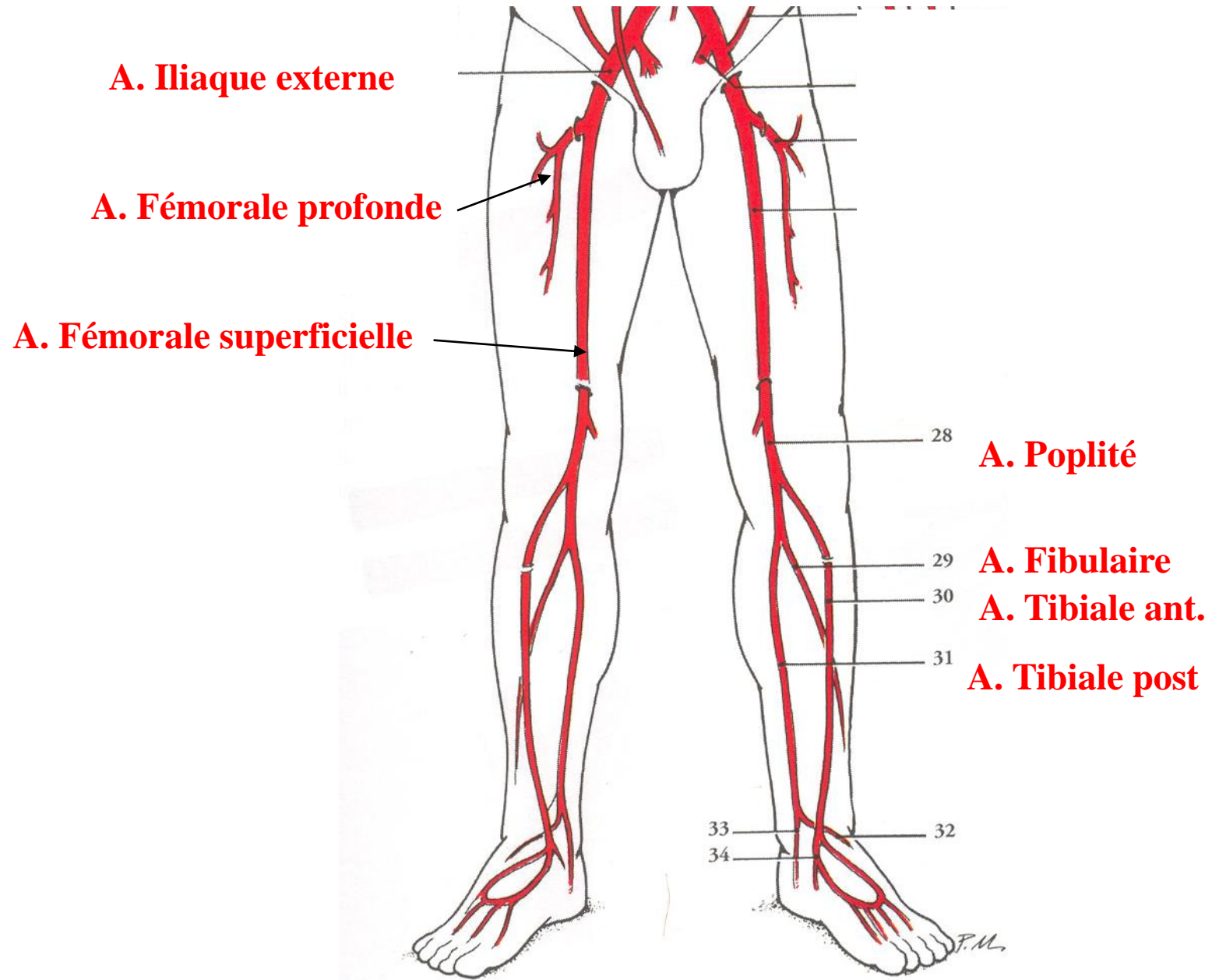
## 2. Les Vaisseaux: Artères & Veines



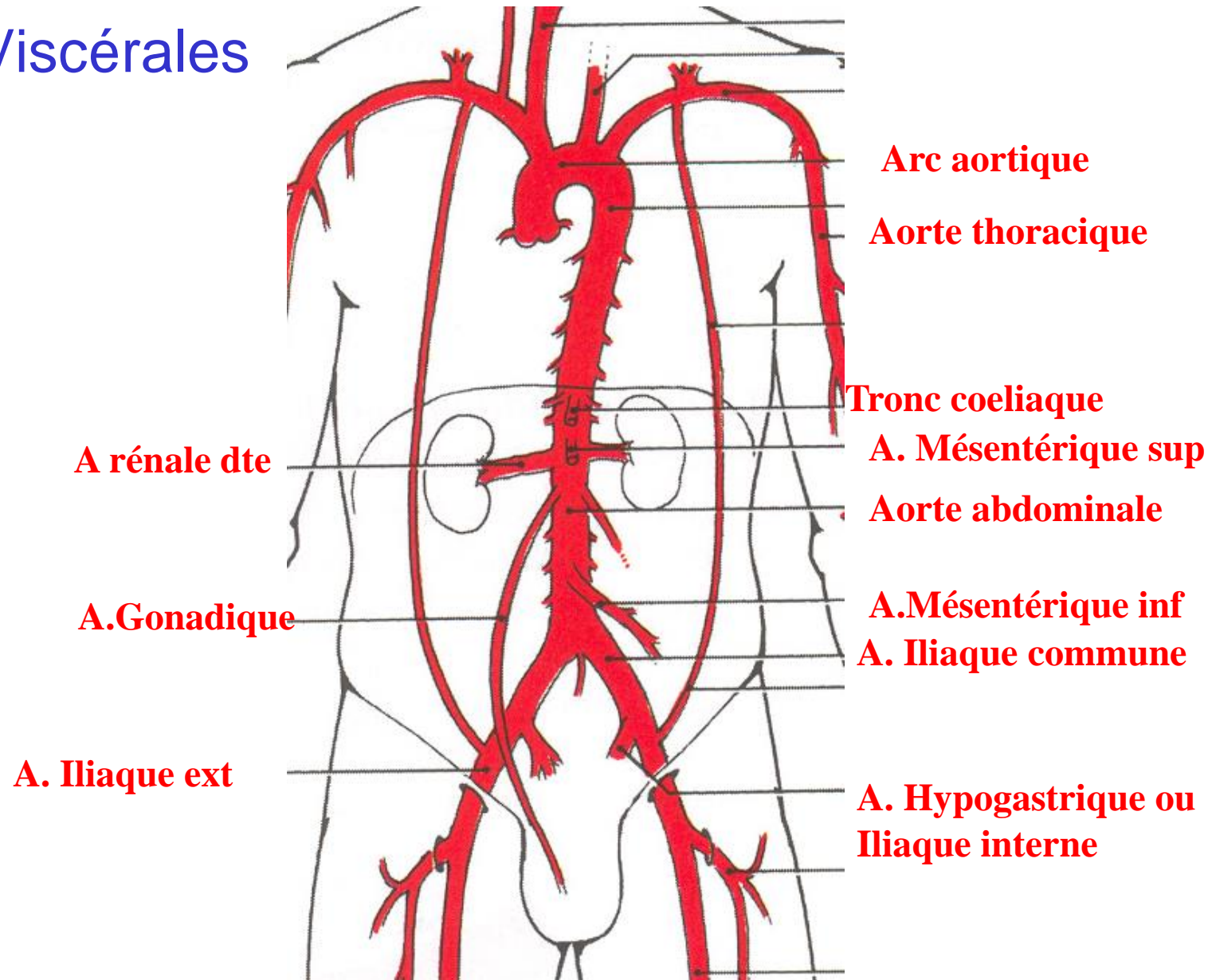
# Cou & membre supérieur



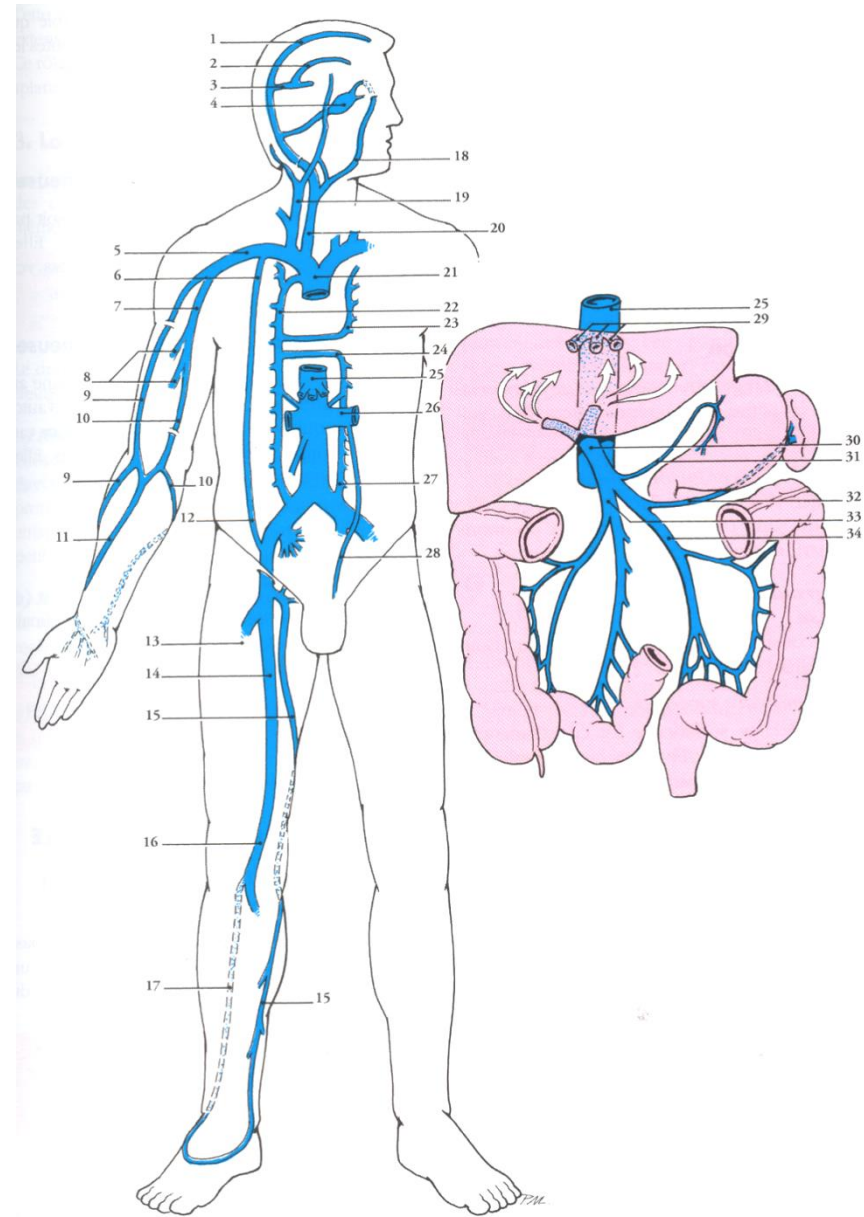
# Membre inférieur



## A. Viscérales

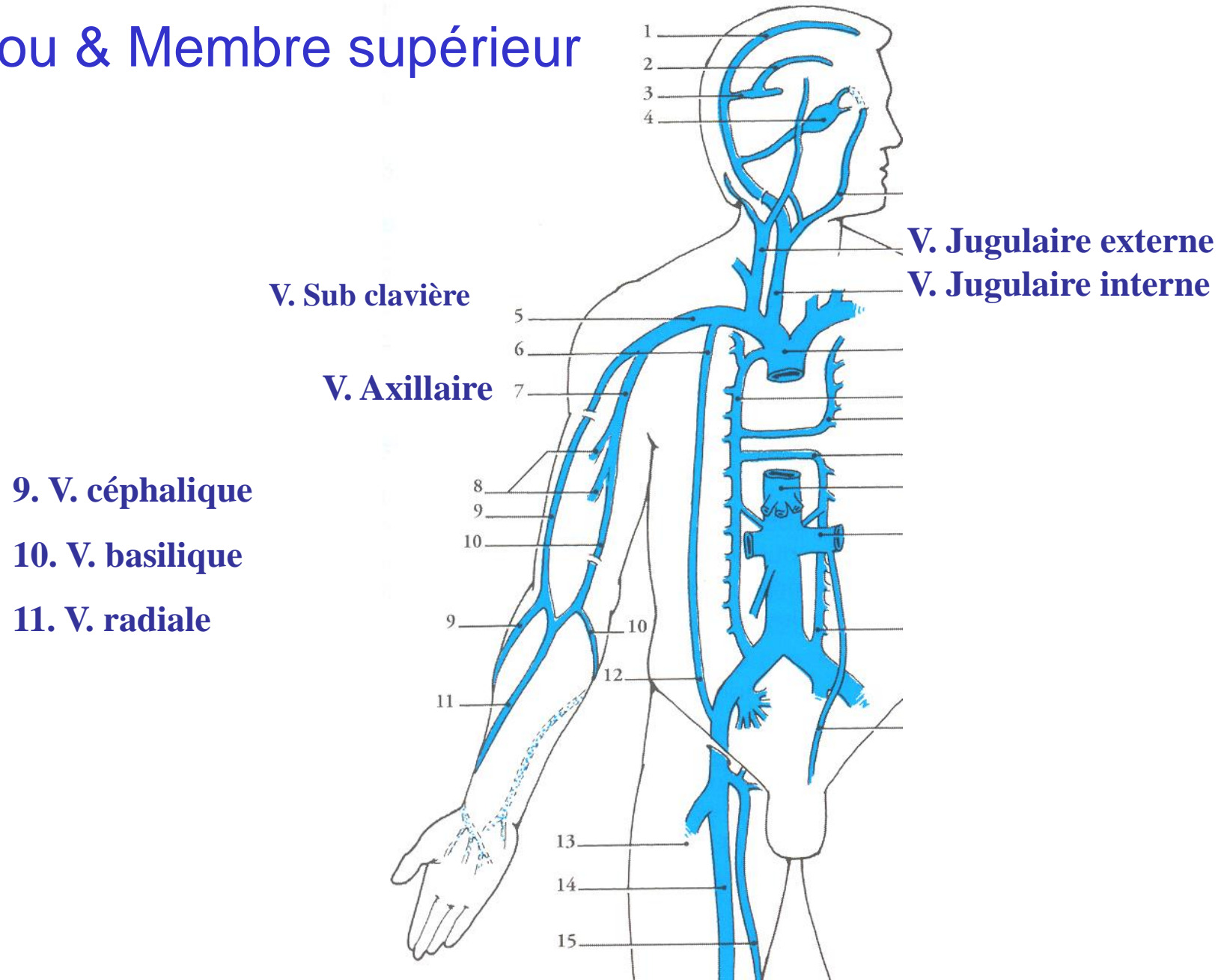


# Le réseau veineux





# Cou & Membre supérieur



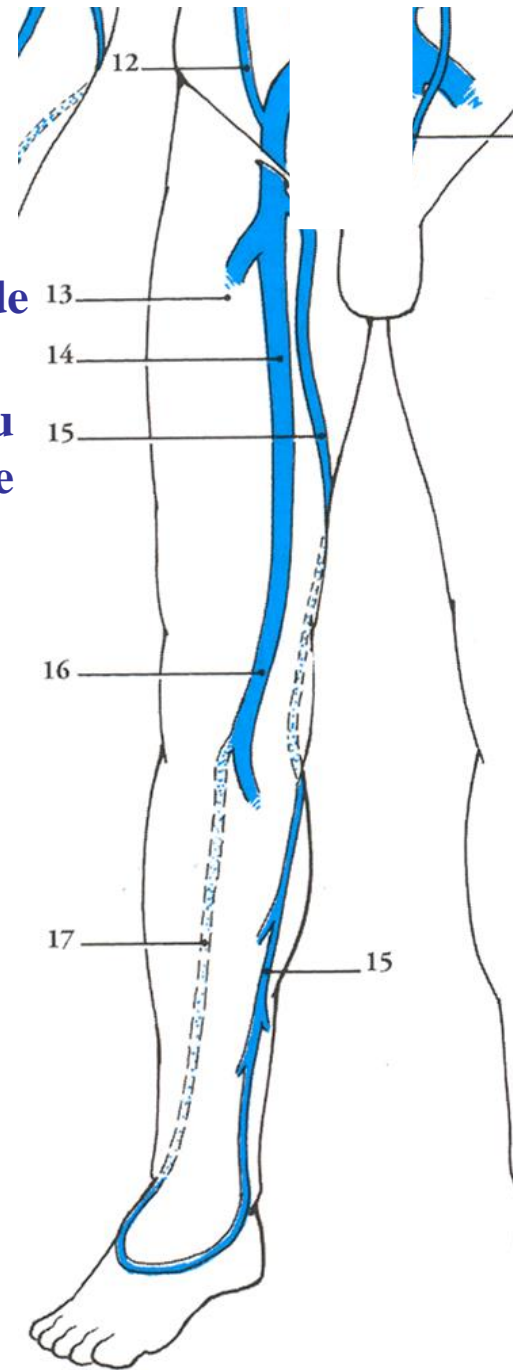
# Membre inférieur

**V. Fémorale profonde**

**V. Grande Saphène ou Saphène interne**

**V. Fémorale superf.**

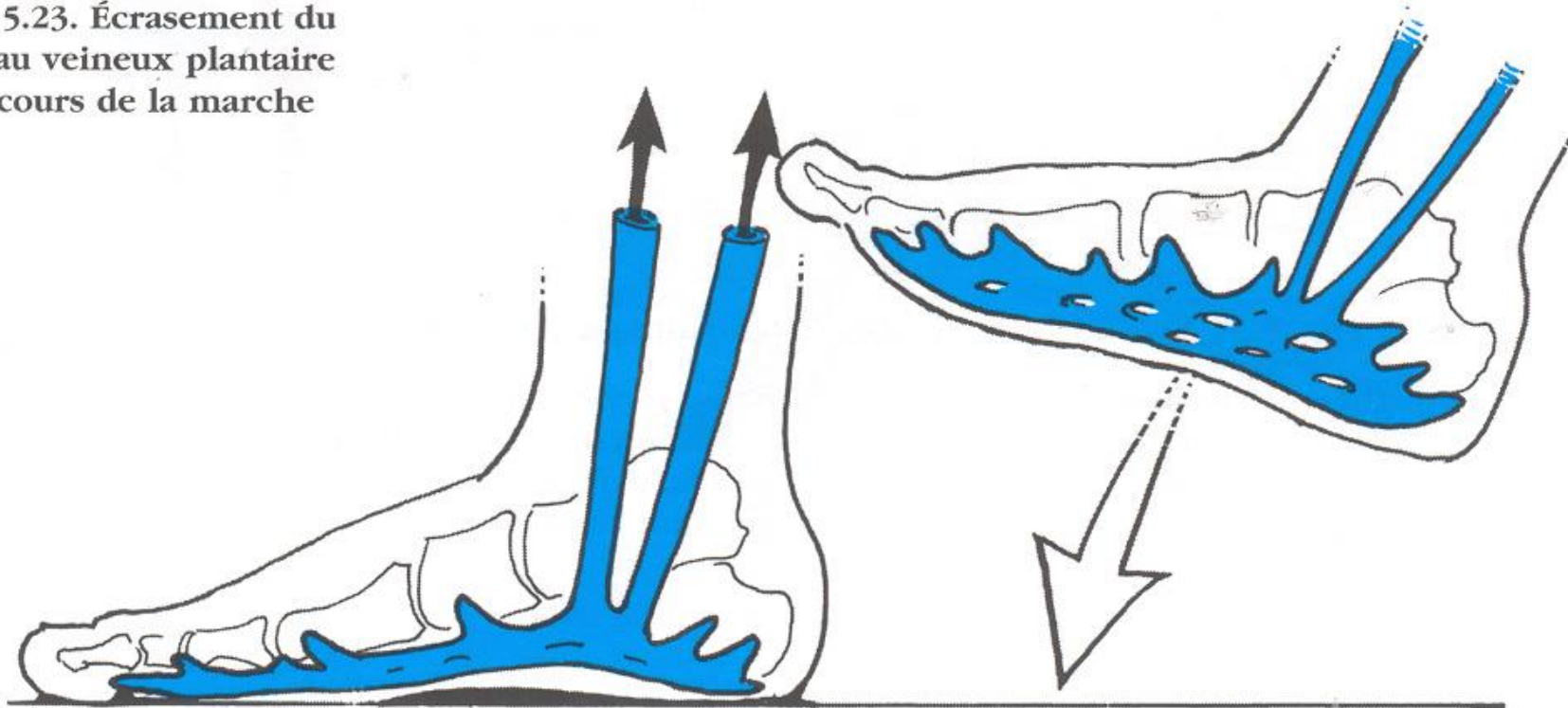
**V. Petite Saphène ou Saphène externe**



**V. Grande Saphène ou Saphène interne**

# Le réseau veineux Plantaire = la seconde pompe cardiaque

FIG. 5.23. Écrasement du réseau veineux plantaire au cours de la marche



# Mentions légales

L'ensemble de ce document relève des législations française et internationale sur le droit d'auteur et la propriété intellectuelle. Tous les droits de reproduction de tout ou partie sont réservés pour les textes ainsi que pour l'ensemble des documents iconographiques, photographiques, vidéos et sonores.

Ce document est interdit à la vente ou à la location. Sa diffusion, duplication, mise à disposition du public (sous quelque forme ou support que ce soit), mise en réseau, partielles ou totales, sont strictement réservées aux Instituts de Formation en Soins Infirmiers de la région Rhône-Alpes.

L'utilisation de ce document est strictement réservée à l'usage privé des étudiants inscrits dans les Instituts de Formation en Soins Infirmiers de la région Rhône-Alpes, et non destinée à une utilisation collective, gratuite ou payante.