

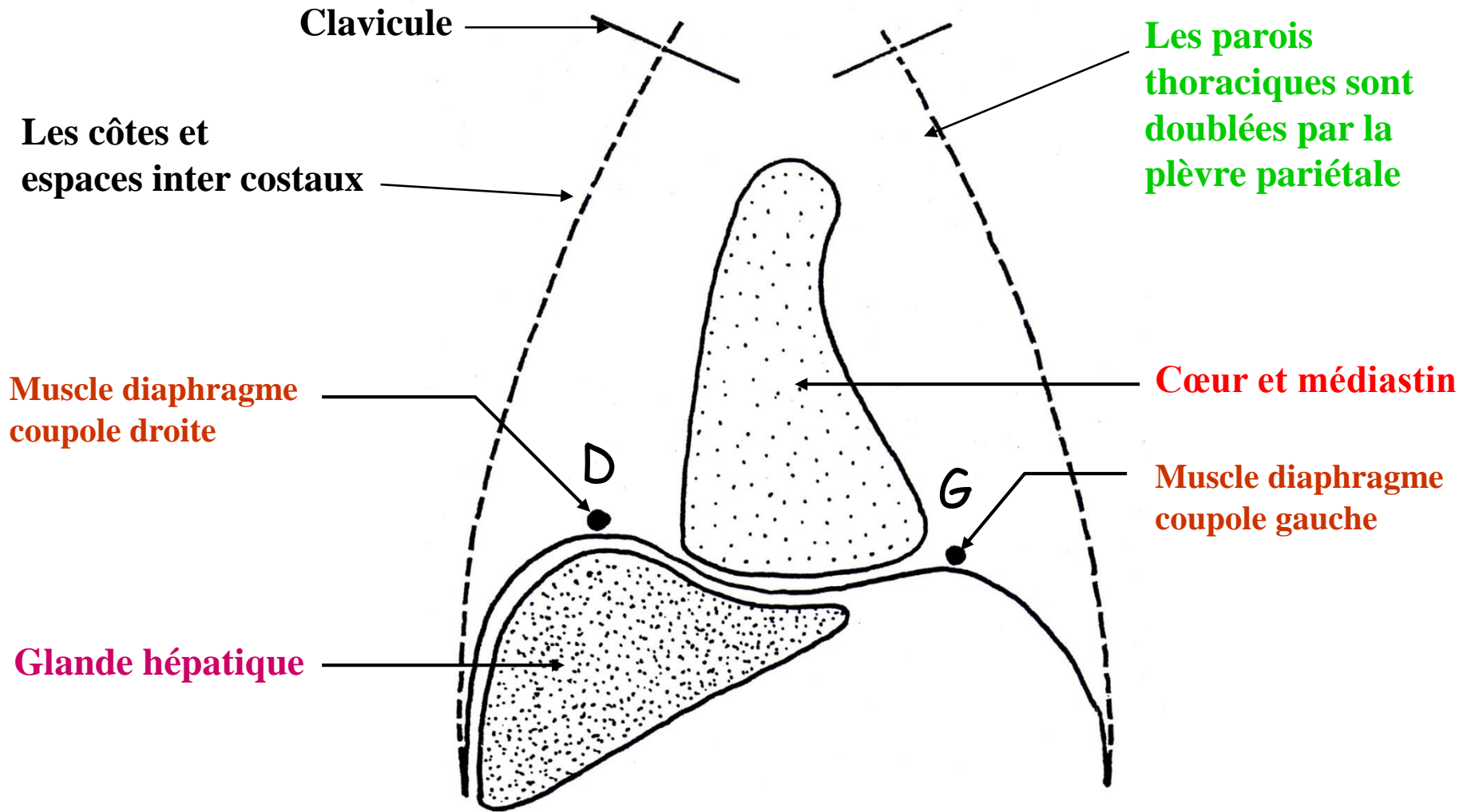
Appareil Respiratoire

Jean-Guy PASSAGIA
Professeur d'Anatomie

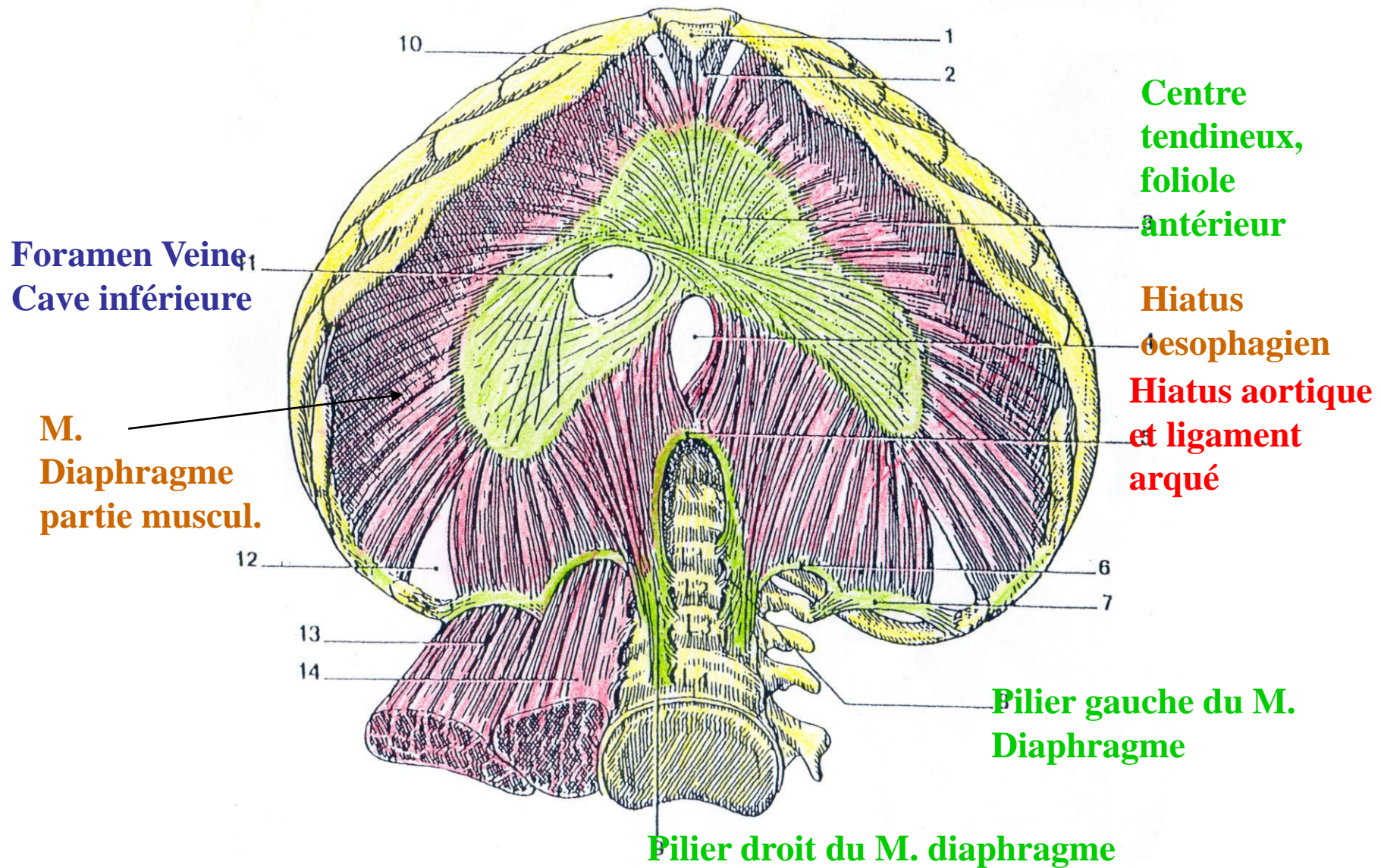
Annick PASSAGIA
Cadre supérieur de santé

L'appareil respiratoire comprend:

- **Les parois thoraciques**
- **Le muscle diaphragme**
- **Les voies aériennes supérieures (ORL)**
- **La trachée et les bronches**
- **Les poumons**
- **Les vaisseaux pulmonaires**
- **Les plèvres**



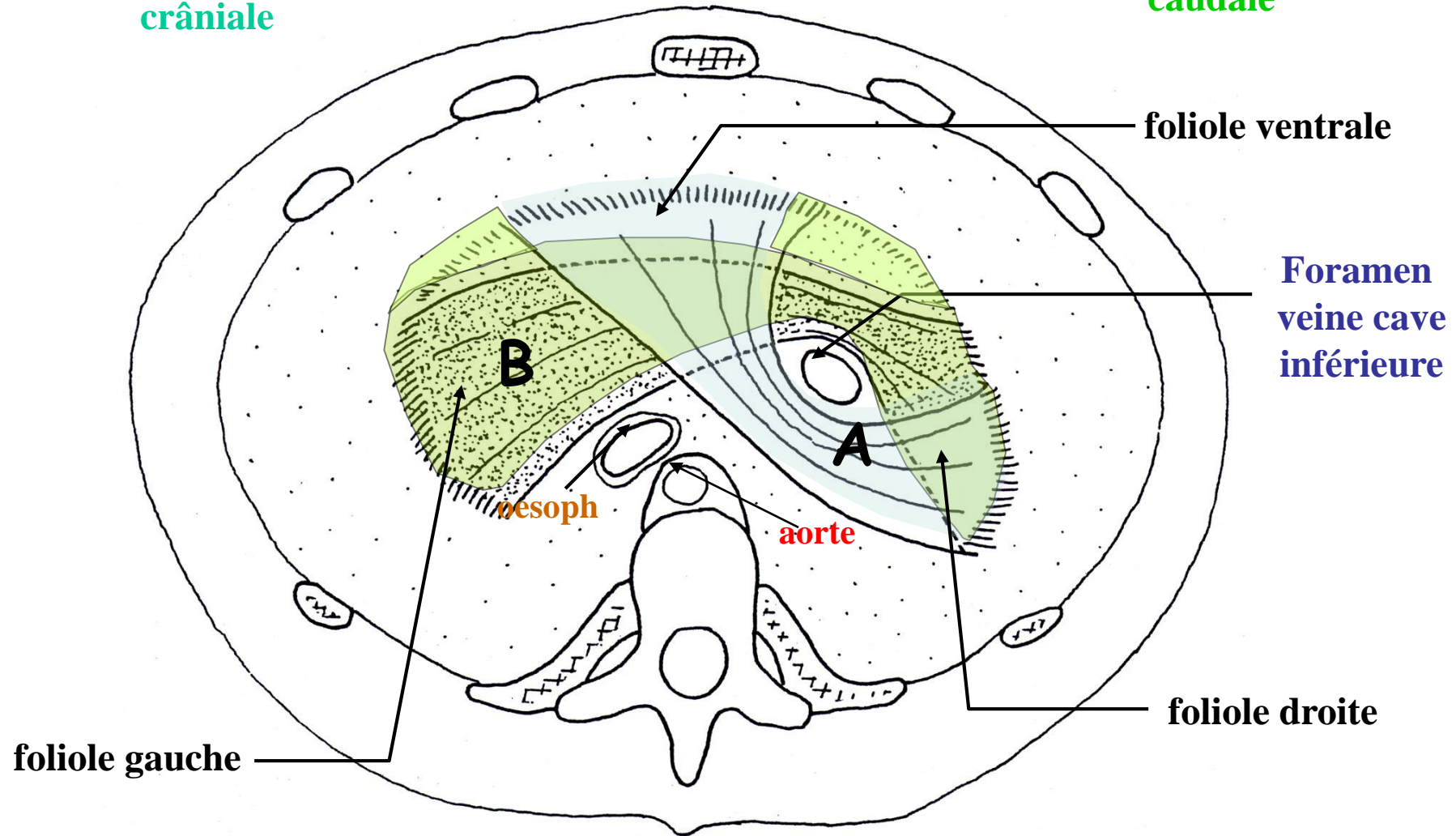
Cage et cavité thoracique, les côtes et le muscle diaphragme
(schéma vue ventrale)



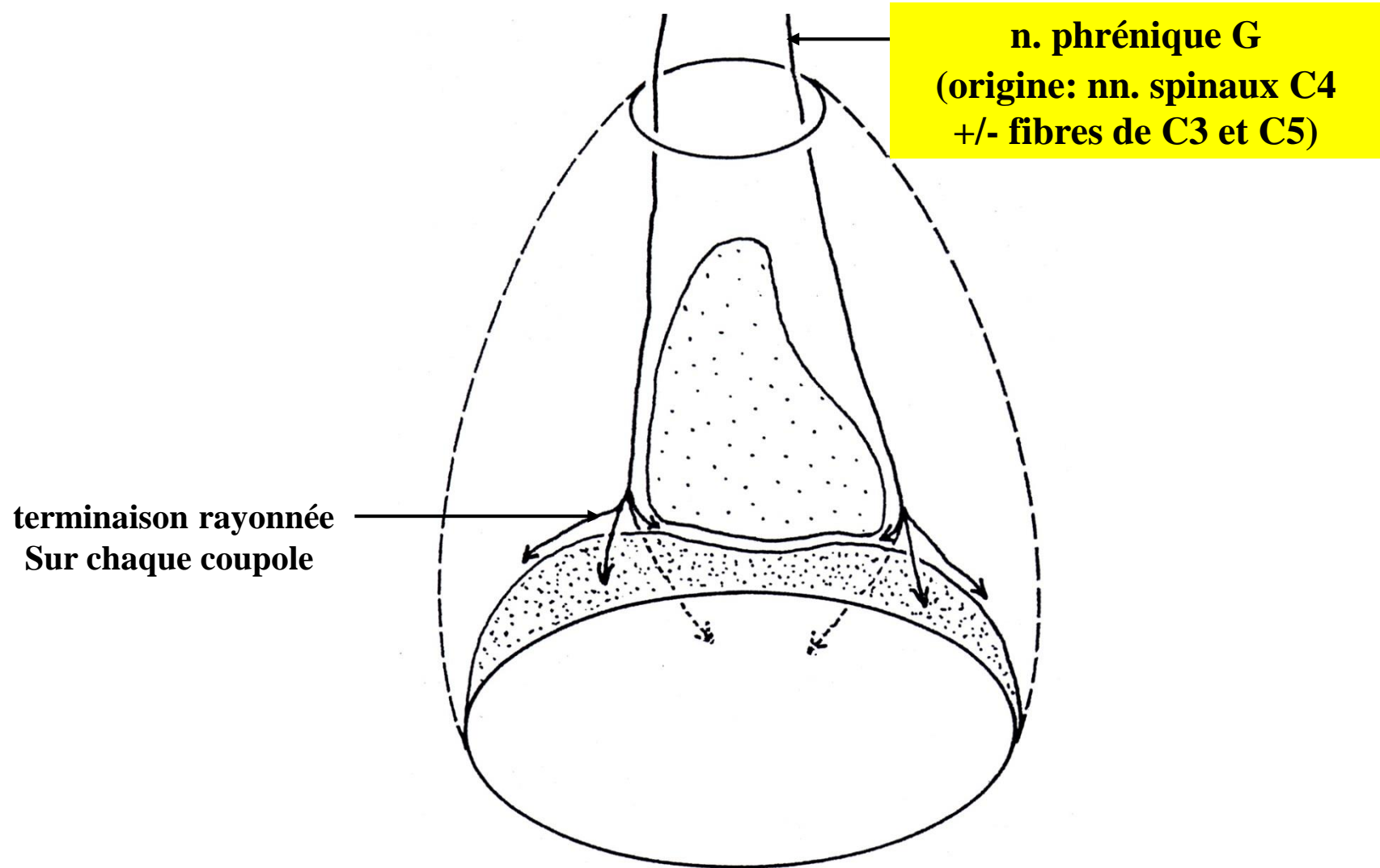
Muscle Diaphragme: coupoles et insertions, plus centre tendineux:
 (vue inférieure ou face abdominale).

**A bandelette arciforme
crâniale**

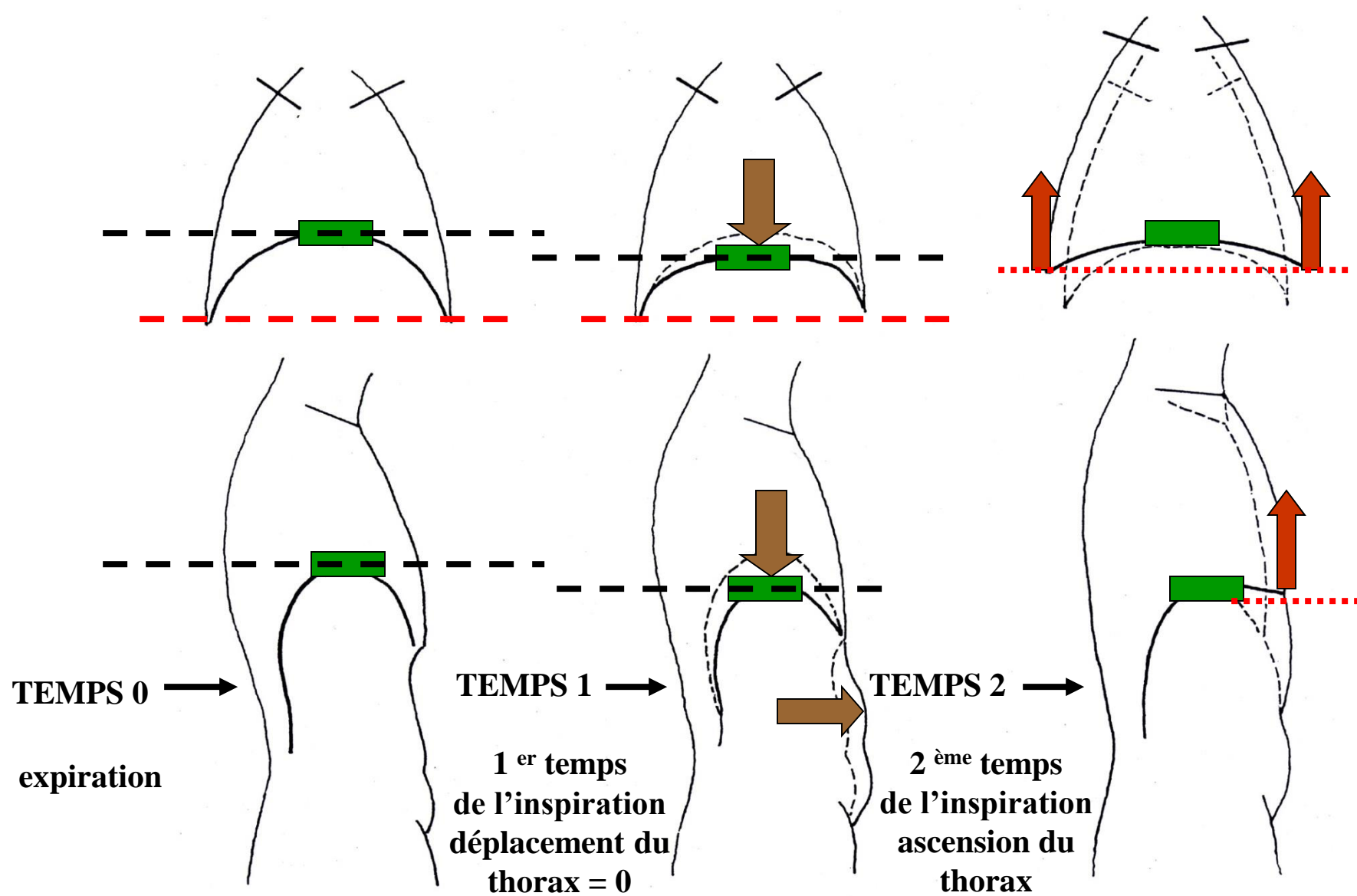
**B bandelette arciforme
caudale**



LE CENTRE TENDINEUX DU DIAPHRAGME
(vue schématique par la face thoracique ou supérieure)



INNERVATION DU DIAPHRAGME par les Nerfs Phréniques



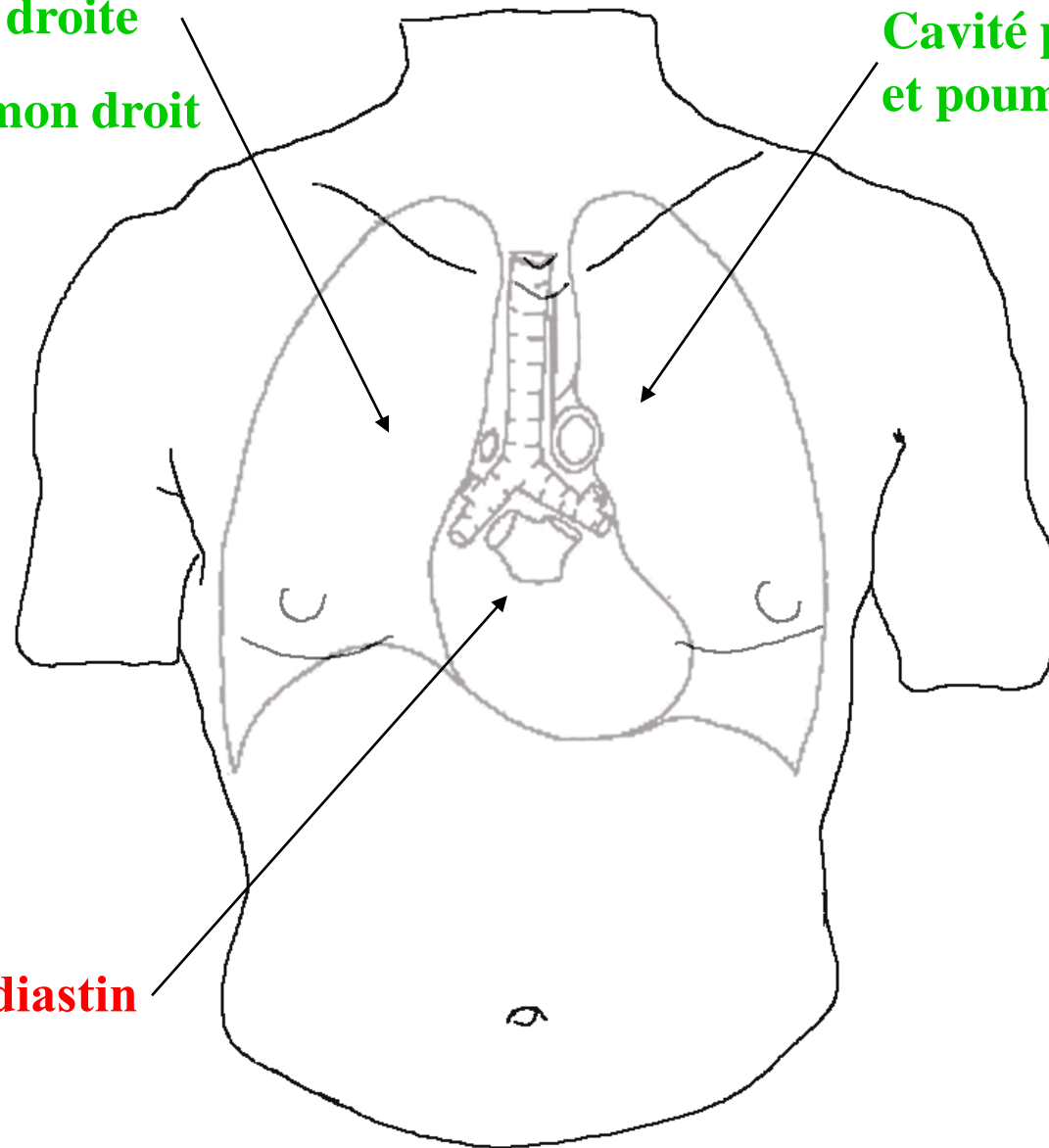
LES TEMPS DE L'INSPIRATION

1. Abaissement du diaphragme, 2. Ascension du thorax (différence féminine – masculine)

**Cavité pleurale droite
contient le poumon droit**

**Cavité pleurale gauche
et poumon gauche**

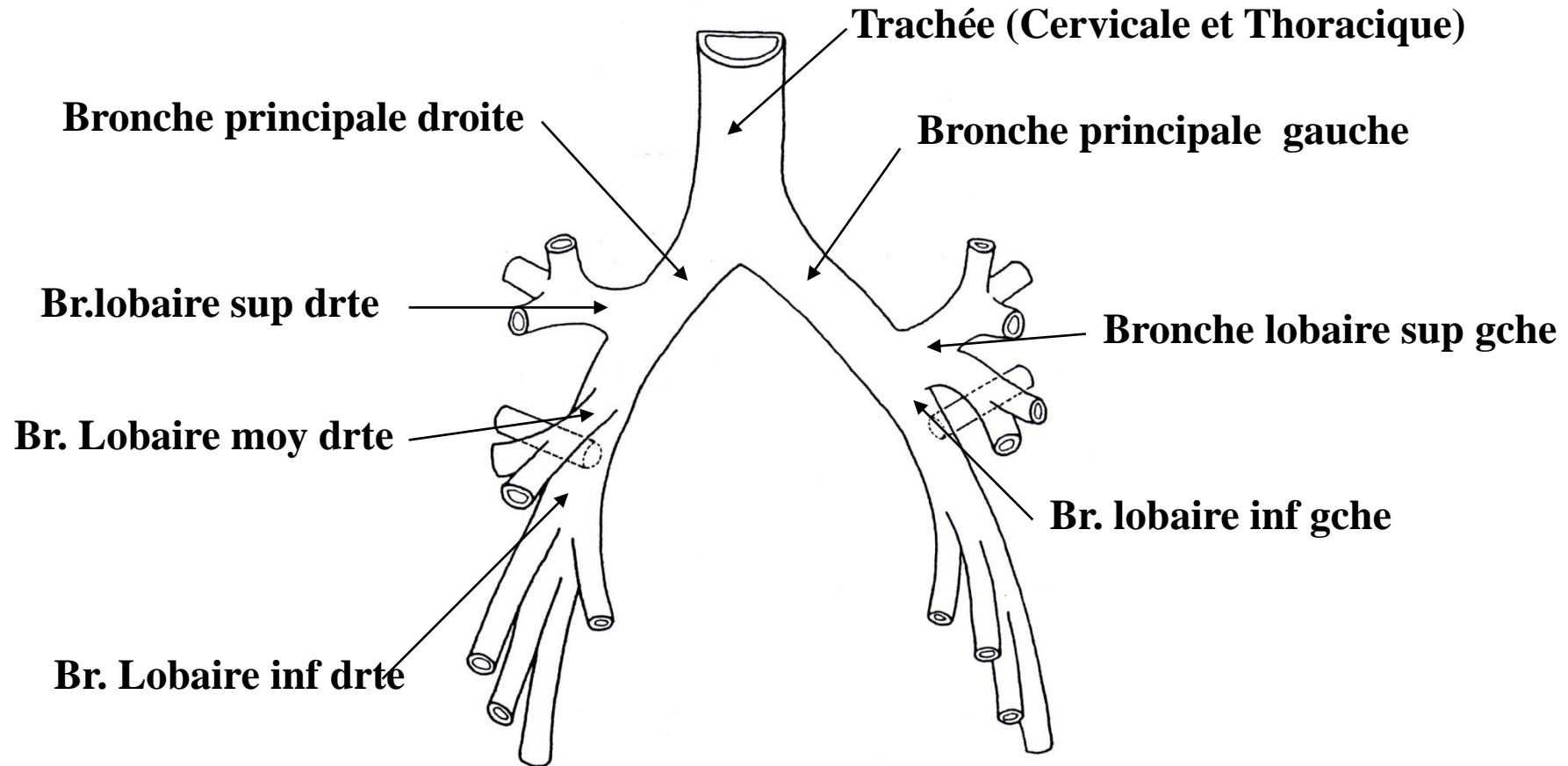
Cœur et médiastin



Les compartiments intra thoraciques

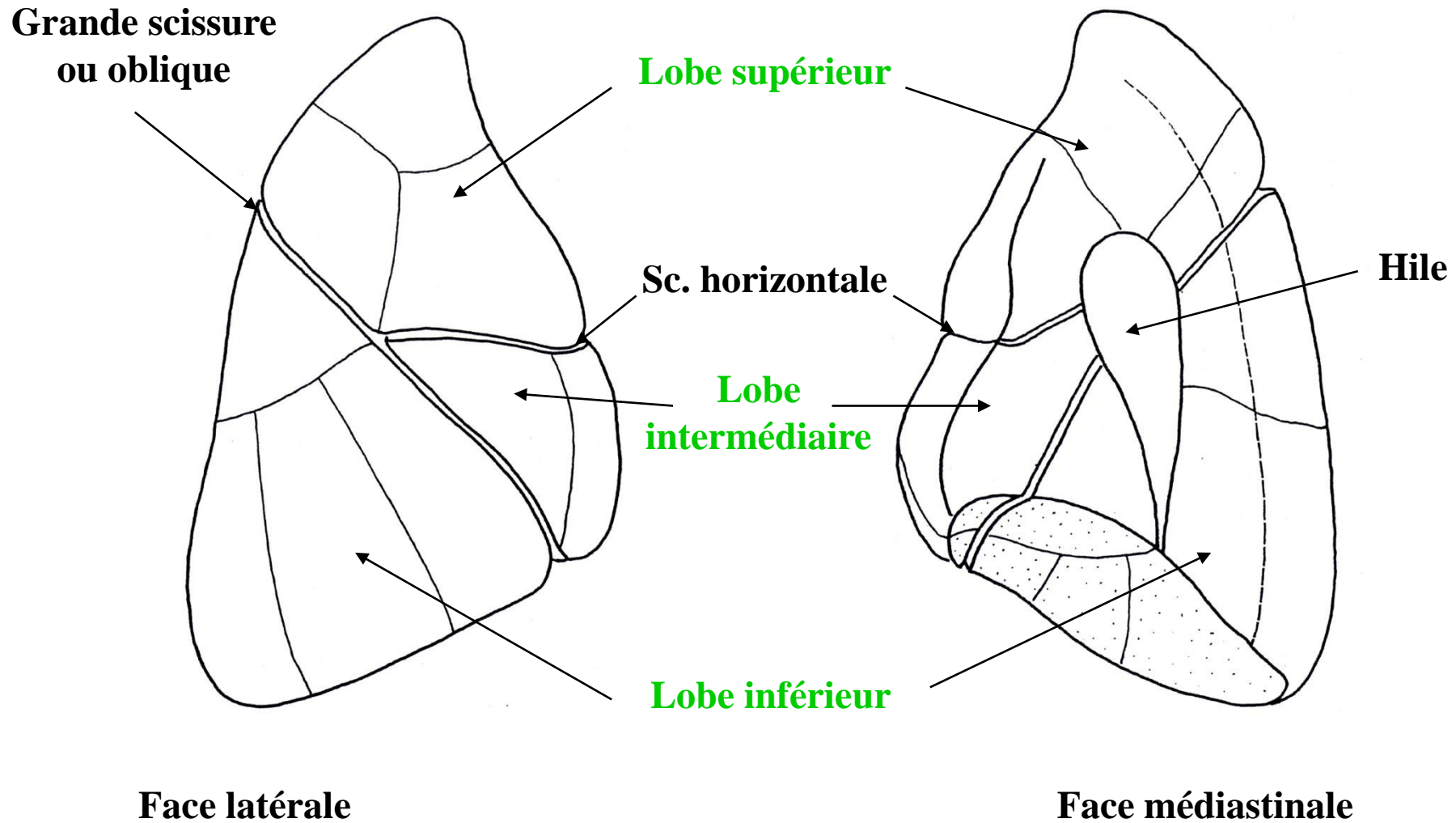
Voies aériennes inférieures

La Trachée et l'Arbre Bronchique

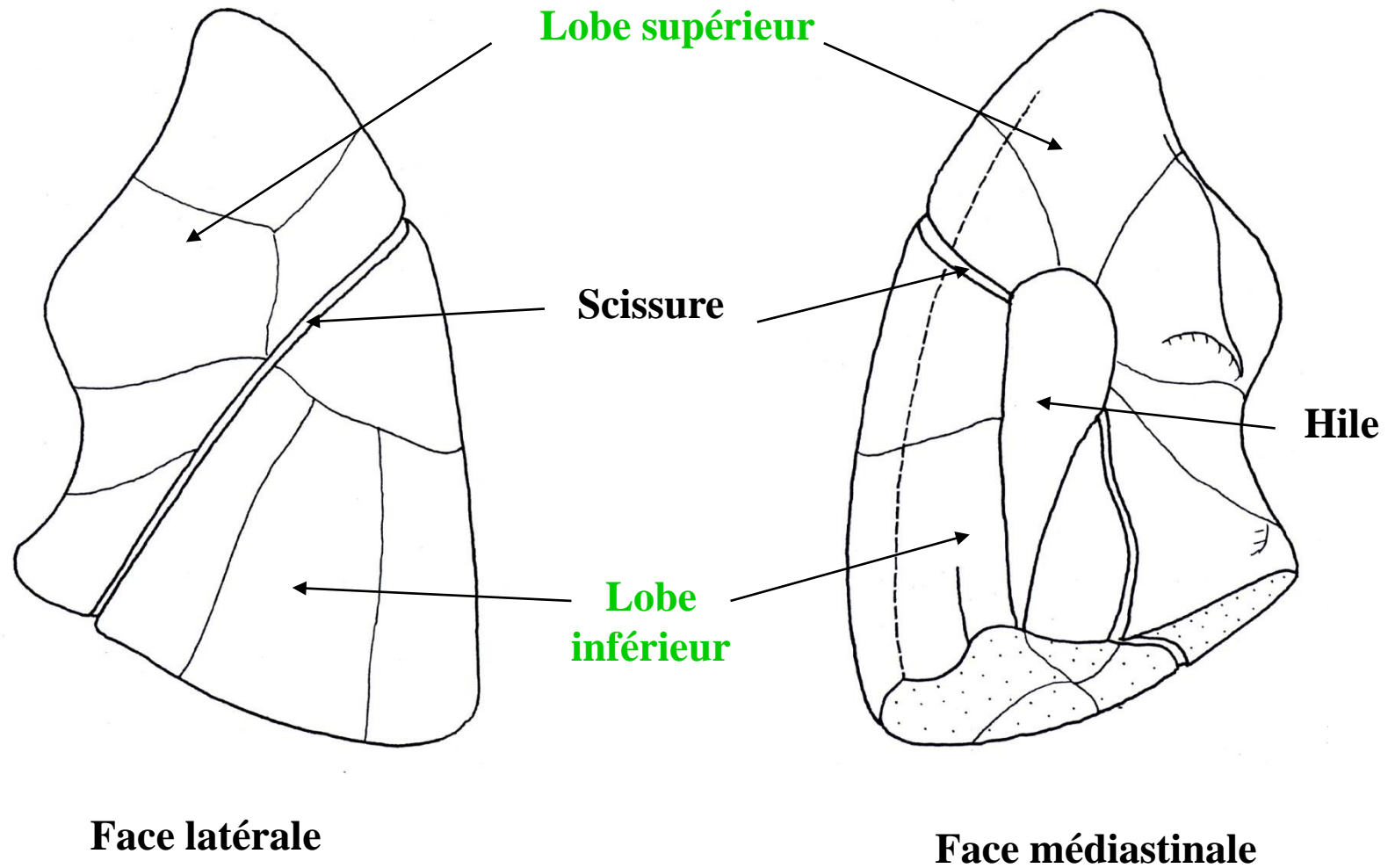


Au total division en 10 bronches segmentaire à Dte et à Gche

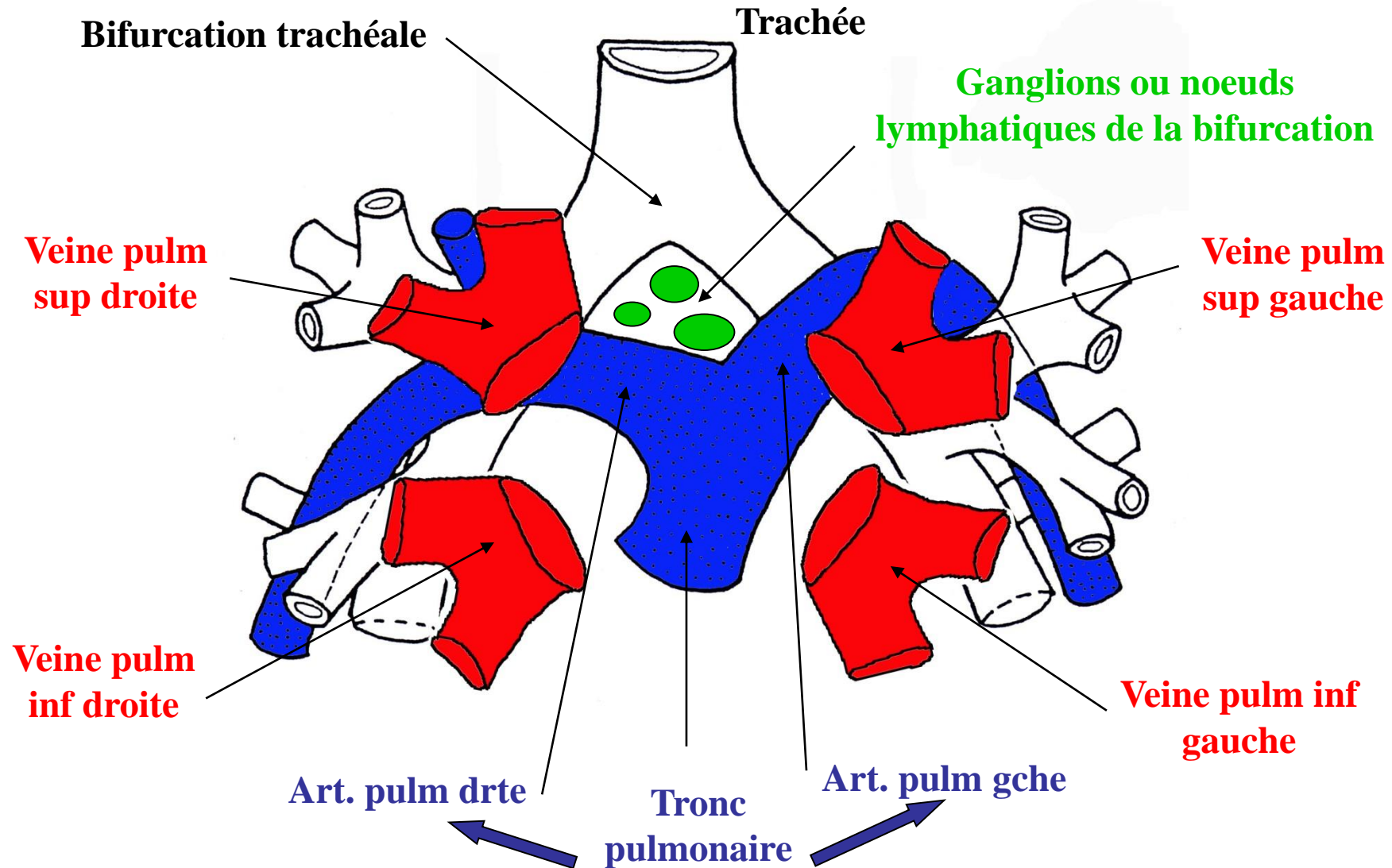
Poumon droit: forme et division en 3 lobes et 10 segments



Poumon gauche: forme et division en 2 lobes et 10 segments



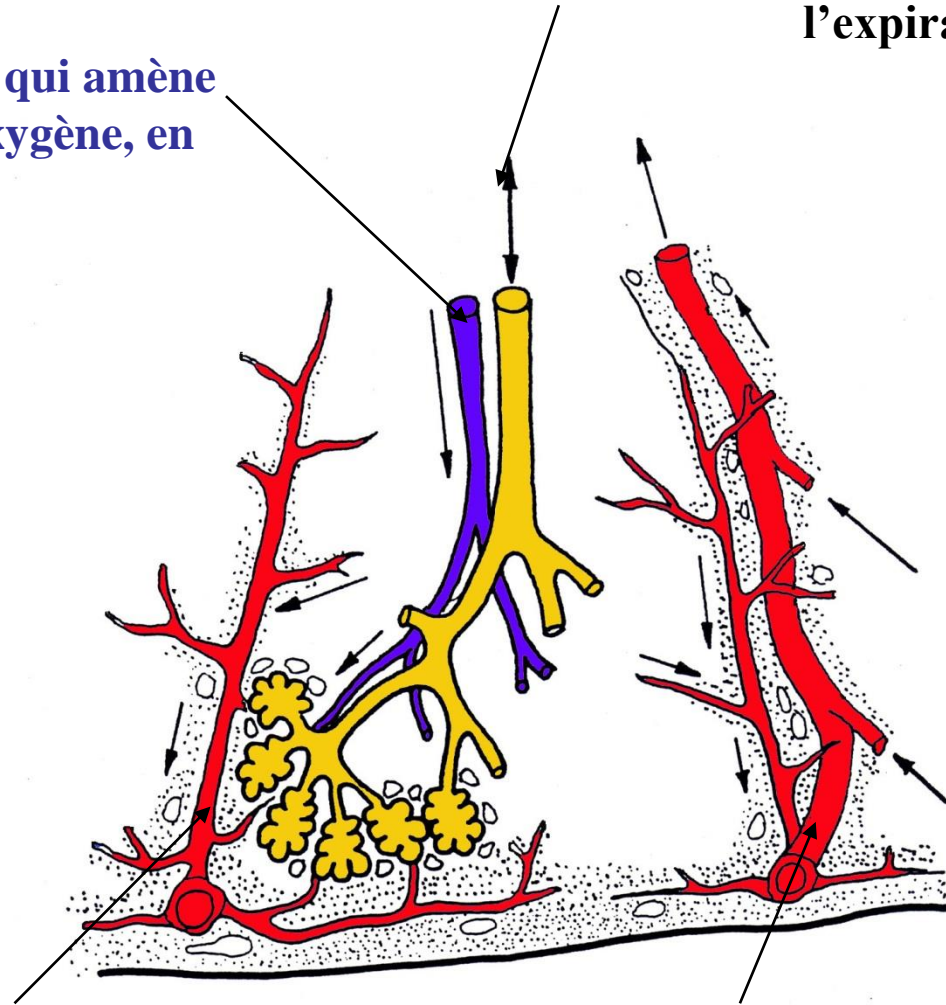
Voies aériennes – et vaisseaux pulmonaires:
Artères - Veines et lymphatiques



**Le Lobule pulmonaire =
Unité Fonctionnelle**

**Artériole pulmonaire qui amène
le sang désaturé en oxygène, en
situation centrale**

**Voies aériennes, ou bronche
lobulaire, circulation de l'air dans les
deux sens selon l'inspiration ou
l'expiration.**

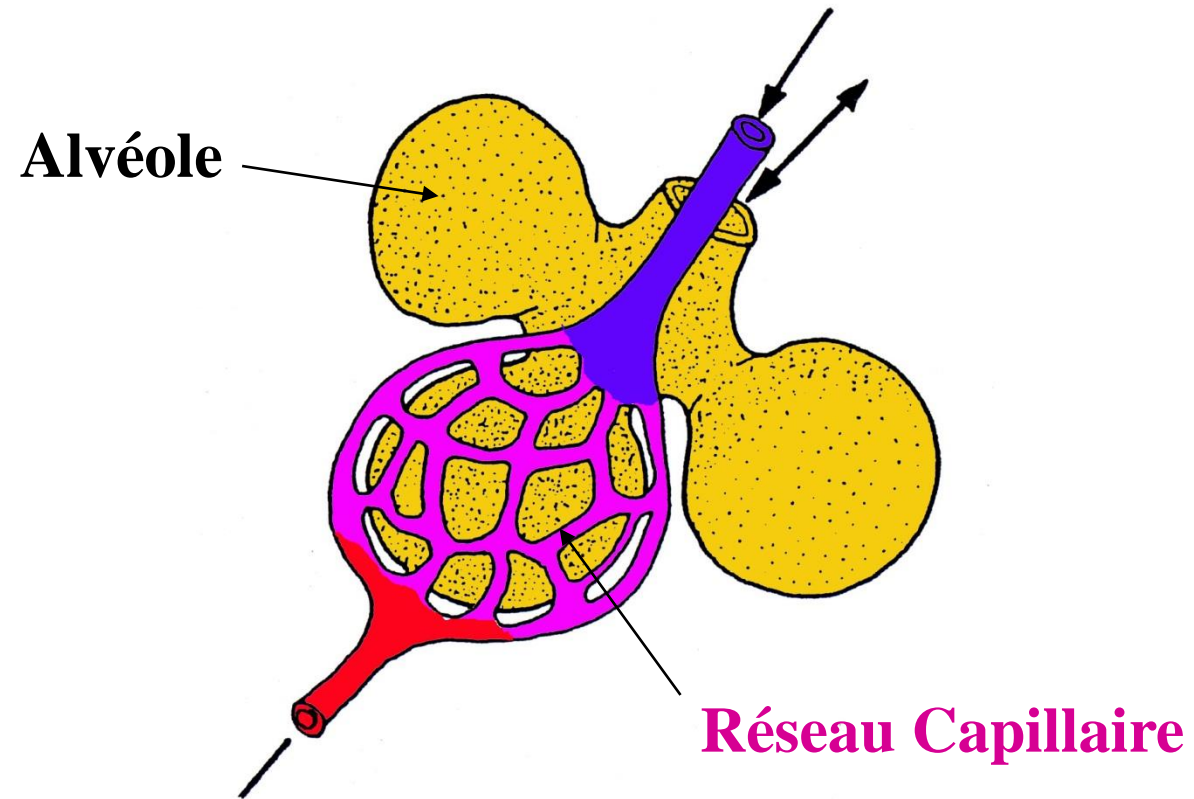


Bronchioles

Alvéoles pulm.

**Retour du sang veineux ré oxygéné par les veinules puis les veines
pulmonaires (dans la paroi du lobule).**

Alvéoles pulmonaires et réseau capillaire



**Représentation artistique
du médiastin, du cœur des
parois et des poumons**

**Tr. Veineux brachio -
céphalique droit**

Réseau lymphatique

Arc Aortique

Tronc pulmonaire

**Cœur et ses artères
coronaires**

**Péricarde ouvert et
réséqué**

Muscle diaphragme



A sub Clav G.

**A. Carotide
Commune
gauche**

V. Pulm Sup G.

Art Pulm G.

V. Pulm Inf G.

L'appareil respiratoire est soumis à de nombreuses maladies:

- **L'embolie pulmonaire**
- **Les cancers bronchiques et pulmonaires**
- **Les bronchites, et pneumopathies,**
- **La « Dilatation des Bronches » et...**
- **L'atélectasie pulmonaire,**
- **Les fibroses pulmonaires**

Mentions légales

L'ensemble de ce document relève des législations française et internationale sur le droit d'auteur et la propriété intellectuelle. Tous les droits de reproduction de tout ou partie sont réservés pour les textes ainsi que pour l'ensemble des documents iconographiques, photographiques, vidéos et sonores.

Ce document est interdit à la vente ou à la location. Sa diffusion, duplication, mise à disposition du public (sous quelque forme ou support que ce soit), mise en réseau, partielles ou totales, sont strictement réservées aux Instituts de Formation en Soins Infirmiers de la région Rhône-Alpes.

L'utilisation de ce document est strictement réservée à l'usage privé des étudiants inscrits dans les Instituts de Formation en Soins Infirmiers de la région Rhône-Alpes, et non destinée à une utilisation collective, gratuite ou payante.