

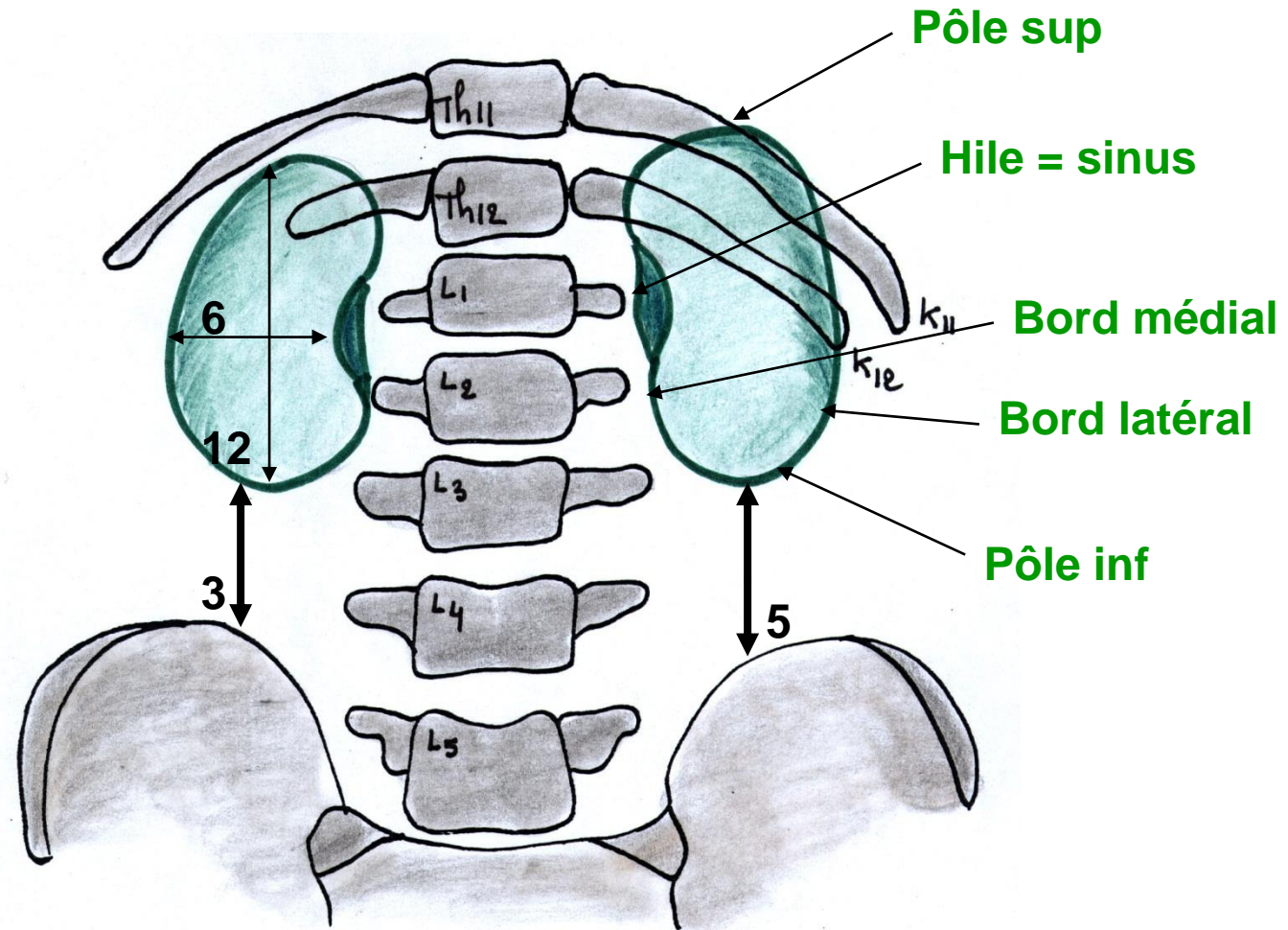
Cours d'Anatomie

Appareil Urinaire

Professeur Jean-Guy PASSAGIA

1. Reins & Vaisseaux

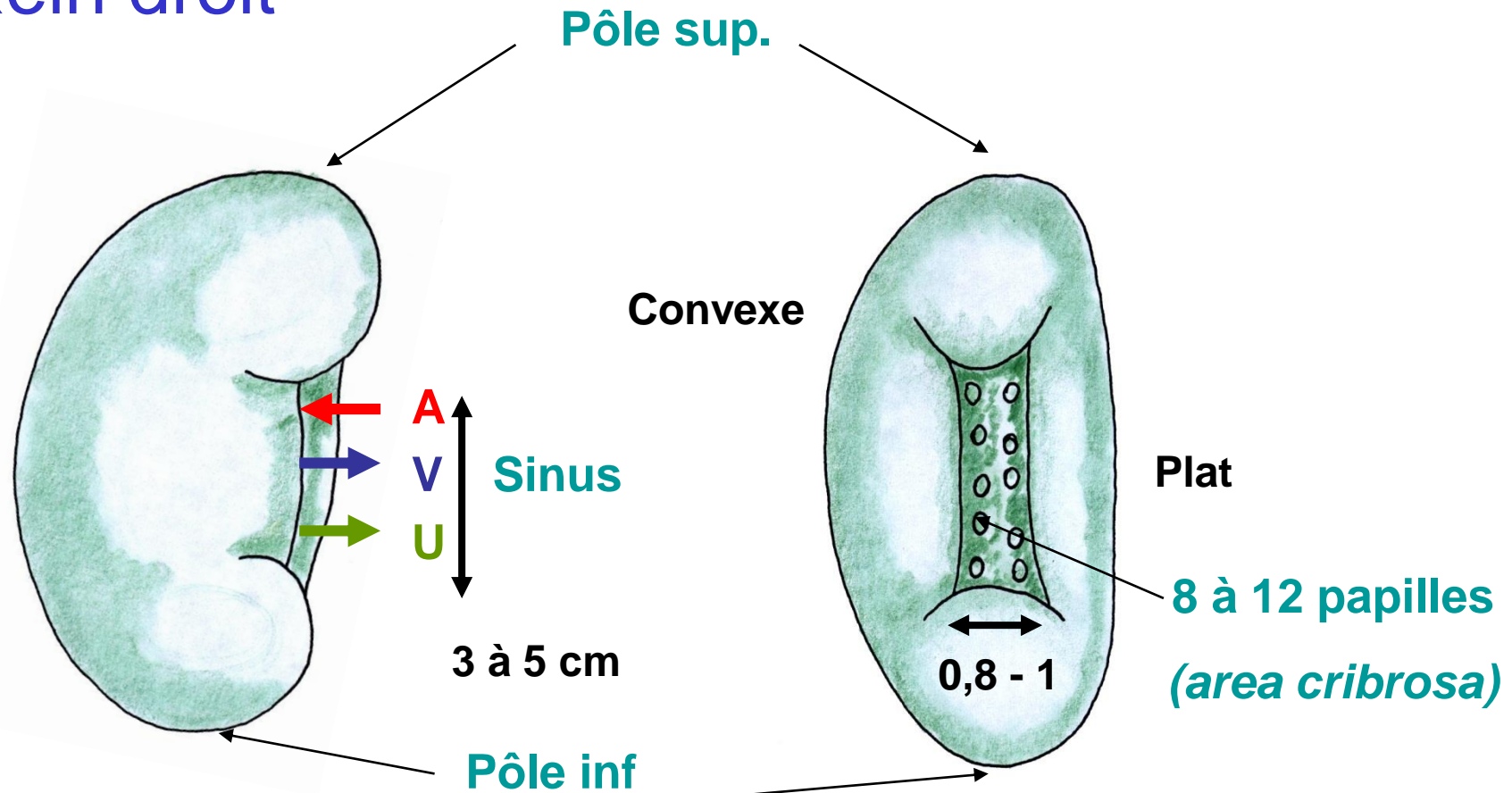
- **Paires et grossièrement symétriques**
- **Rétropéritonéaux**
- **Rapports thoraco-lombaires T 12-L2**
- **Filtres sur la circulation**
- **Equilibre, eau, électrolytes, acide-base, érythropoïétine, activation Vit D, régulation tensionnelle par Rénine.**



Mobilité cranio-caudale selon décubitus/procubitus

et inspiration /expiration : 3 cm

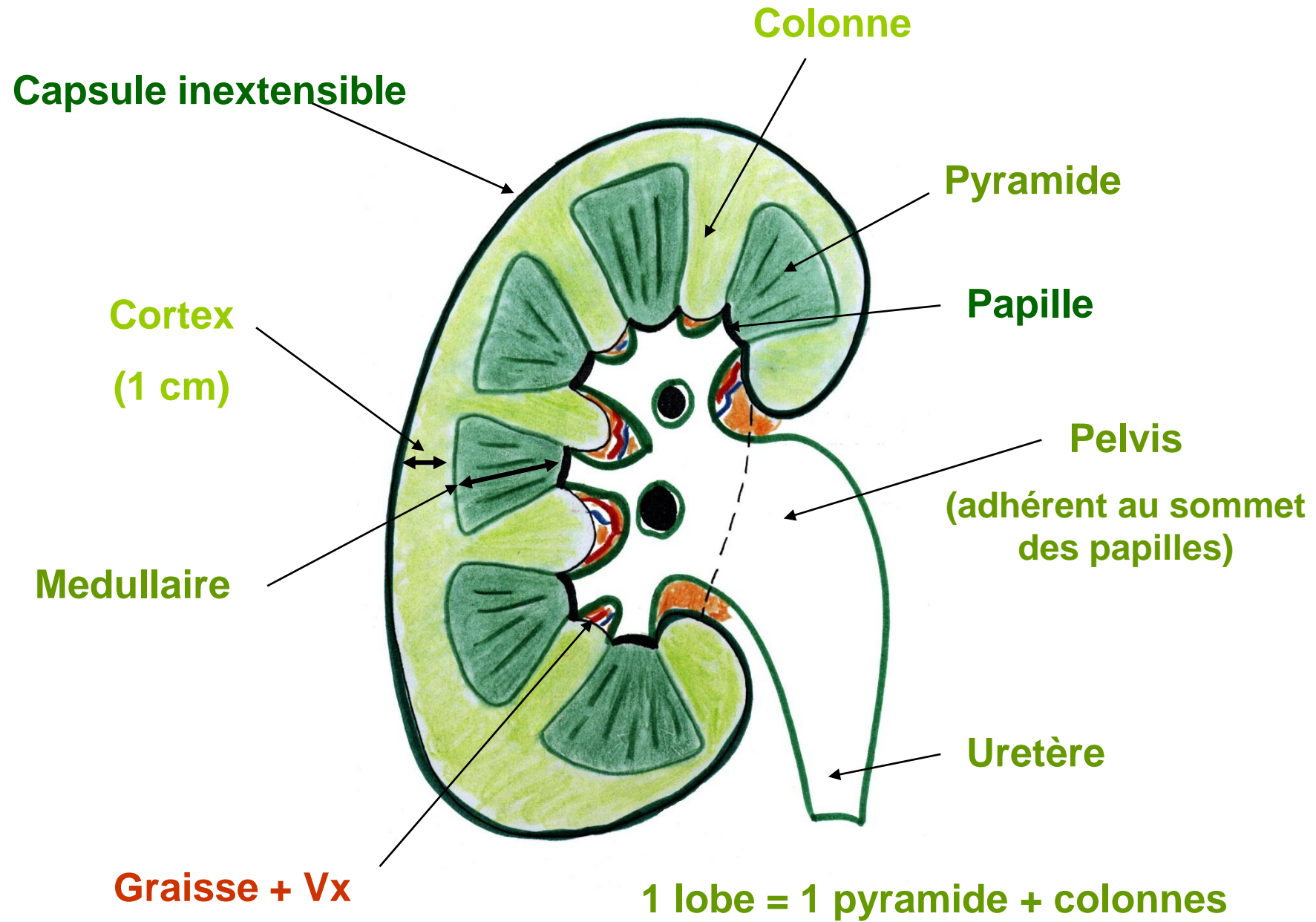
Rein droit



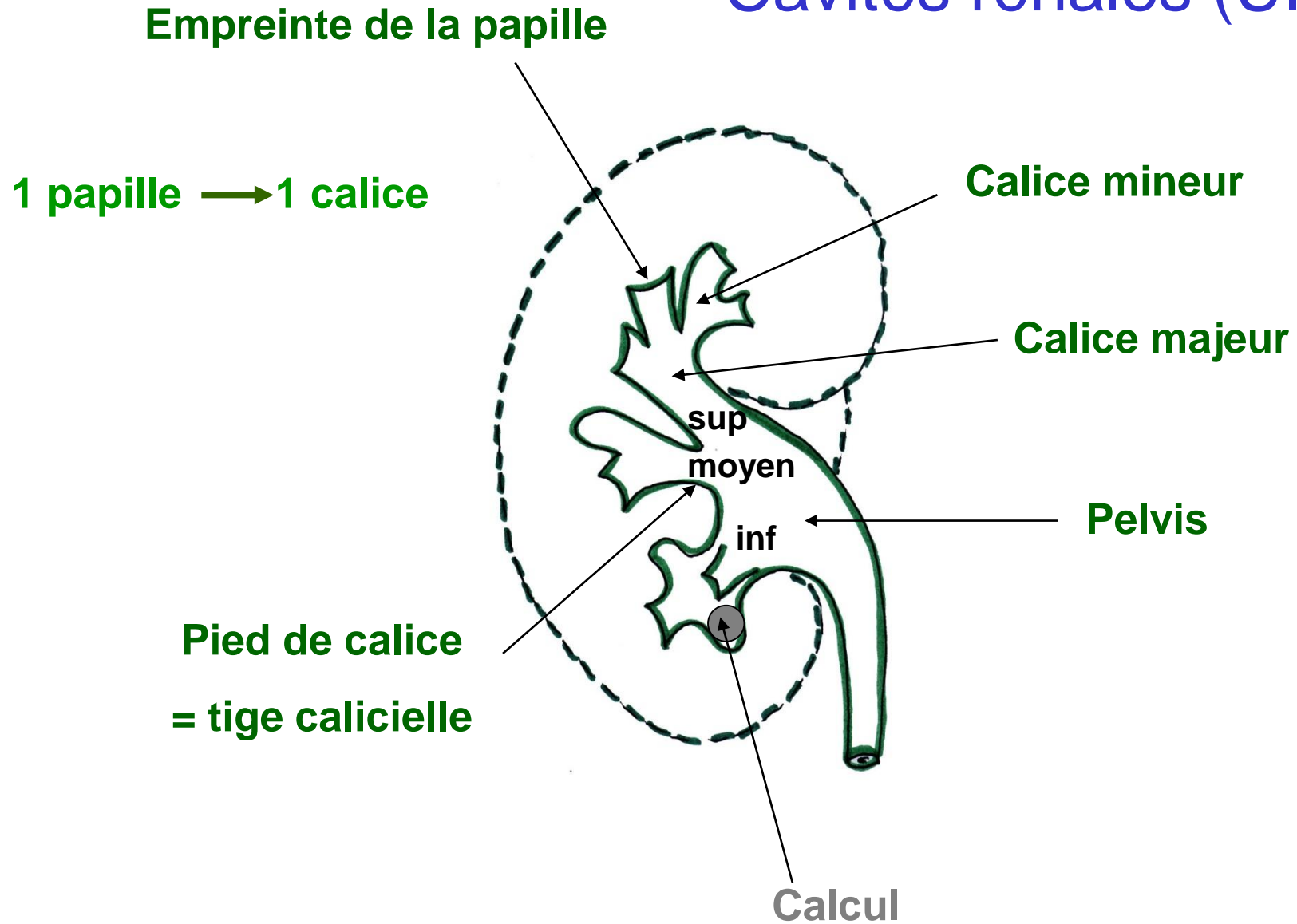
- Rouge-brun
- Surface lisse-ferme
- Capsule solide

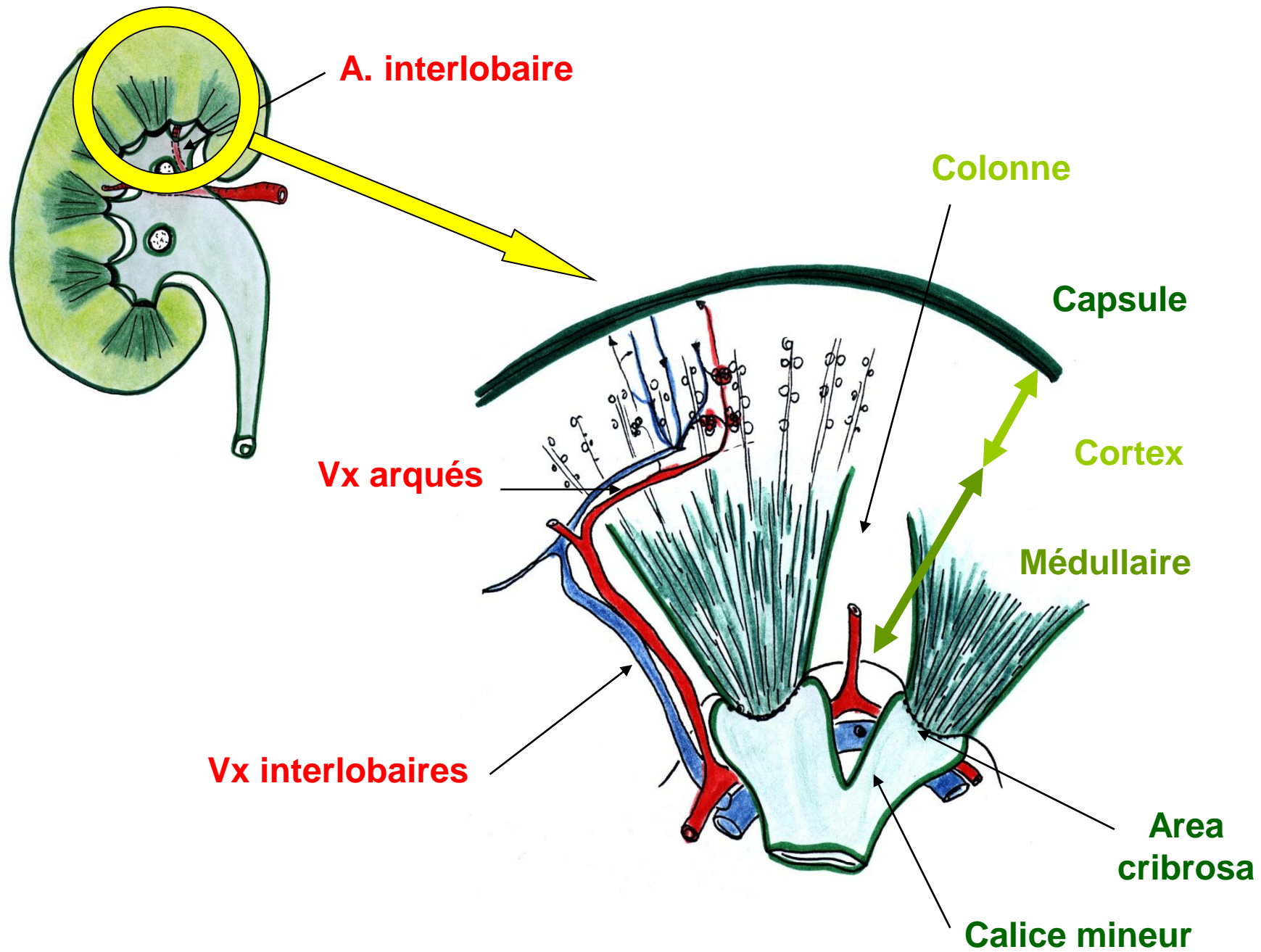
Poids H. 140 g

F. 125 g



Cavités rénales (UIV)



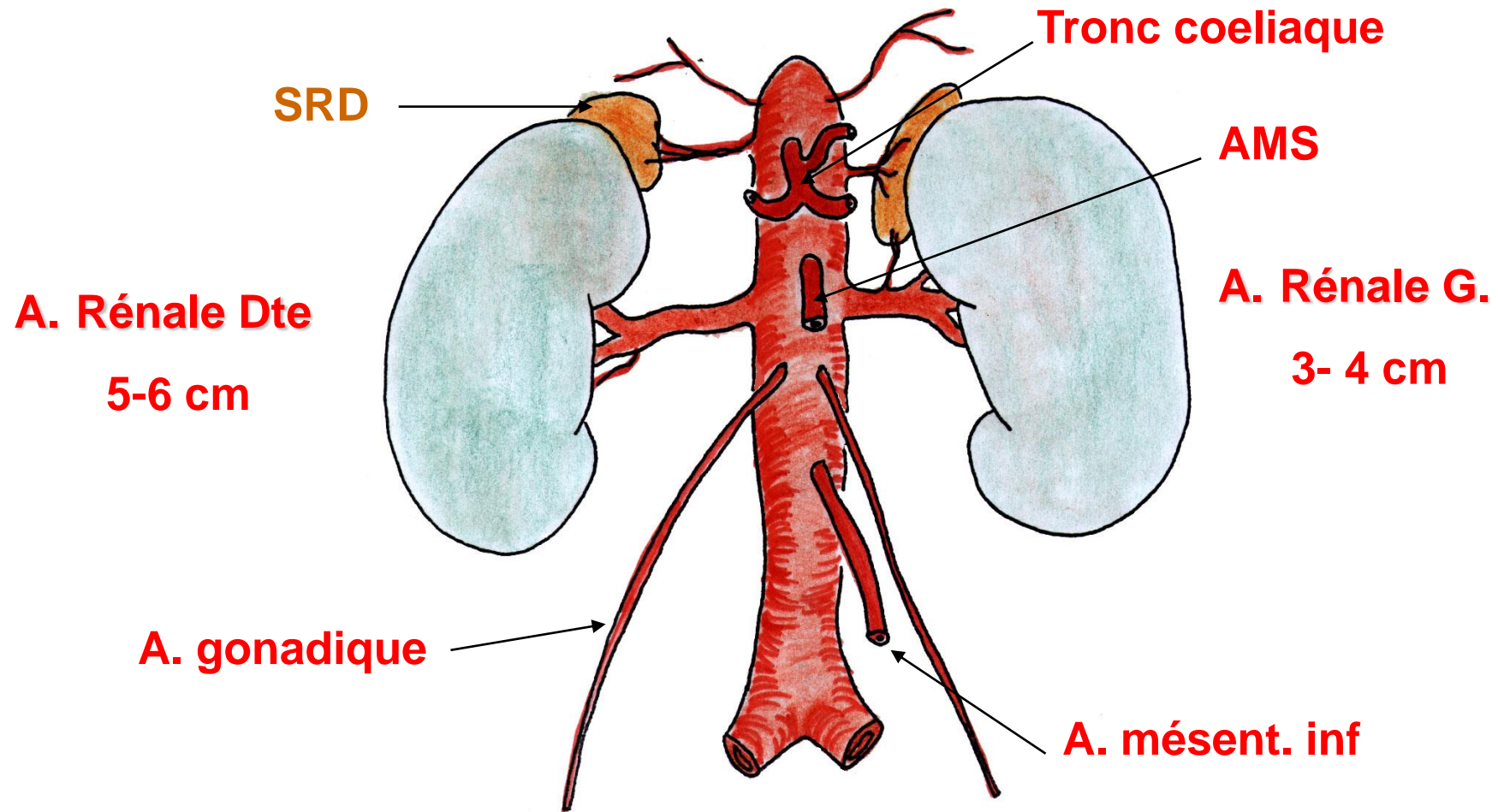


Artères Rénales

Vascularisation terminale

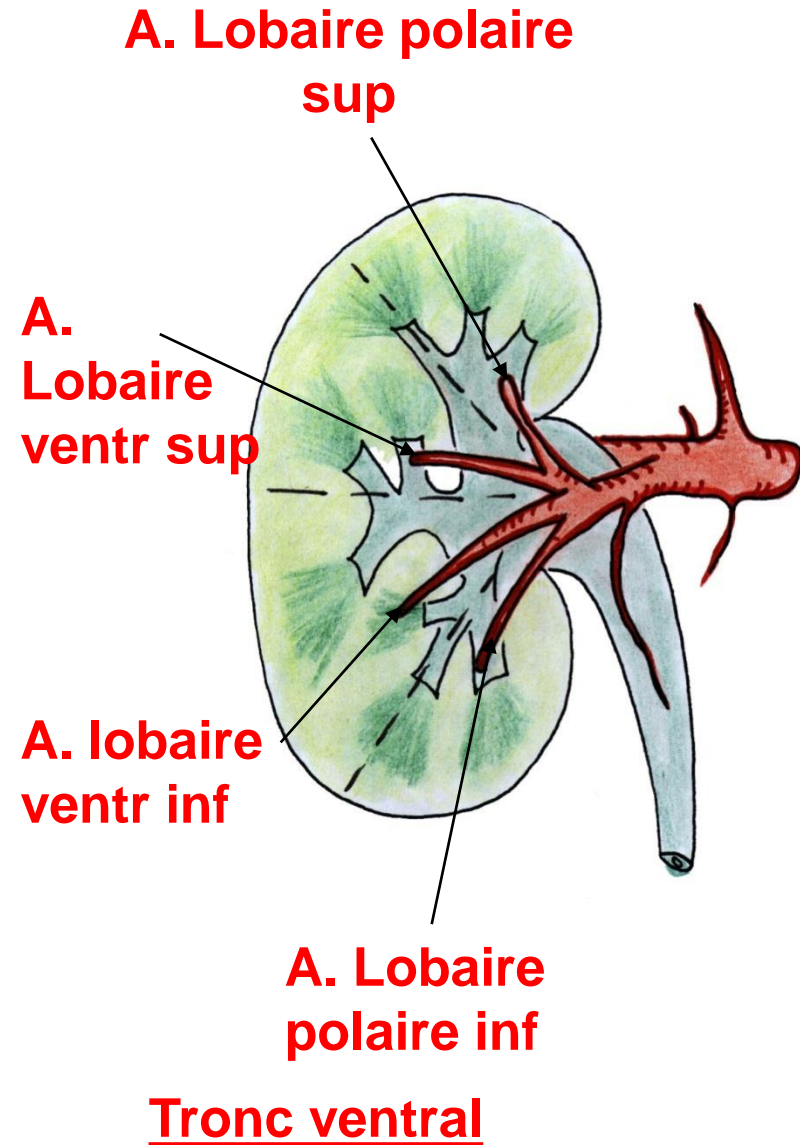
20% débit cardiaque, 5 mm diam.

Origine en L1

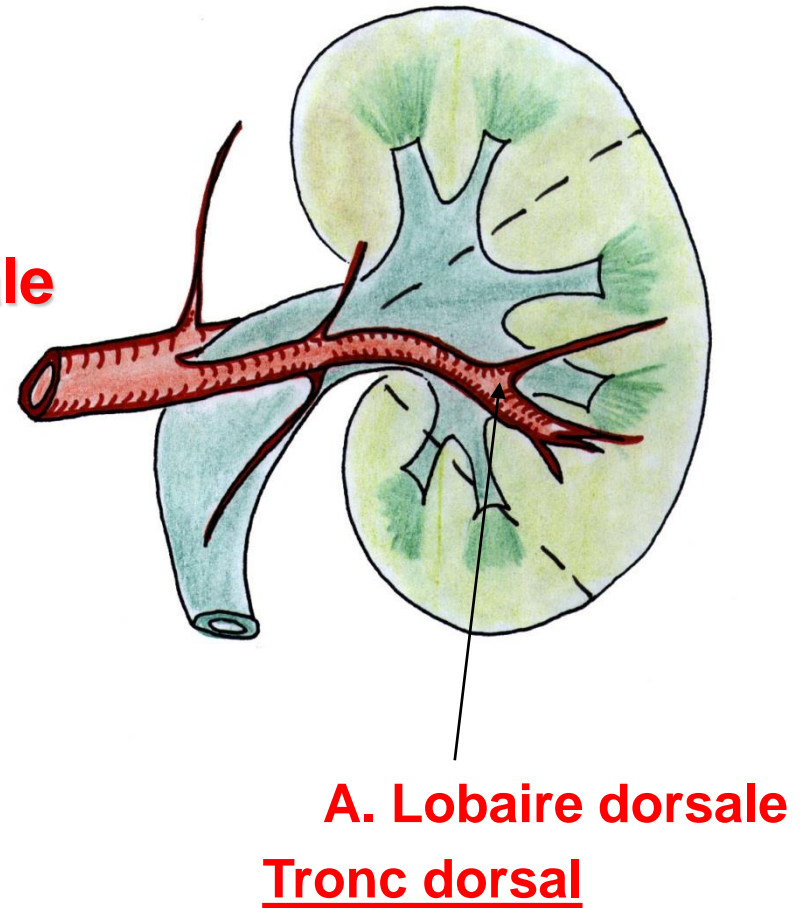


Rein droit

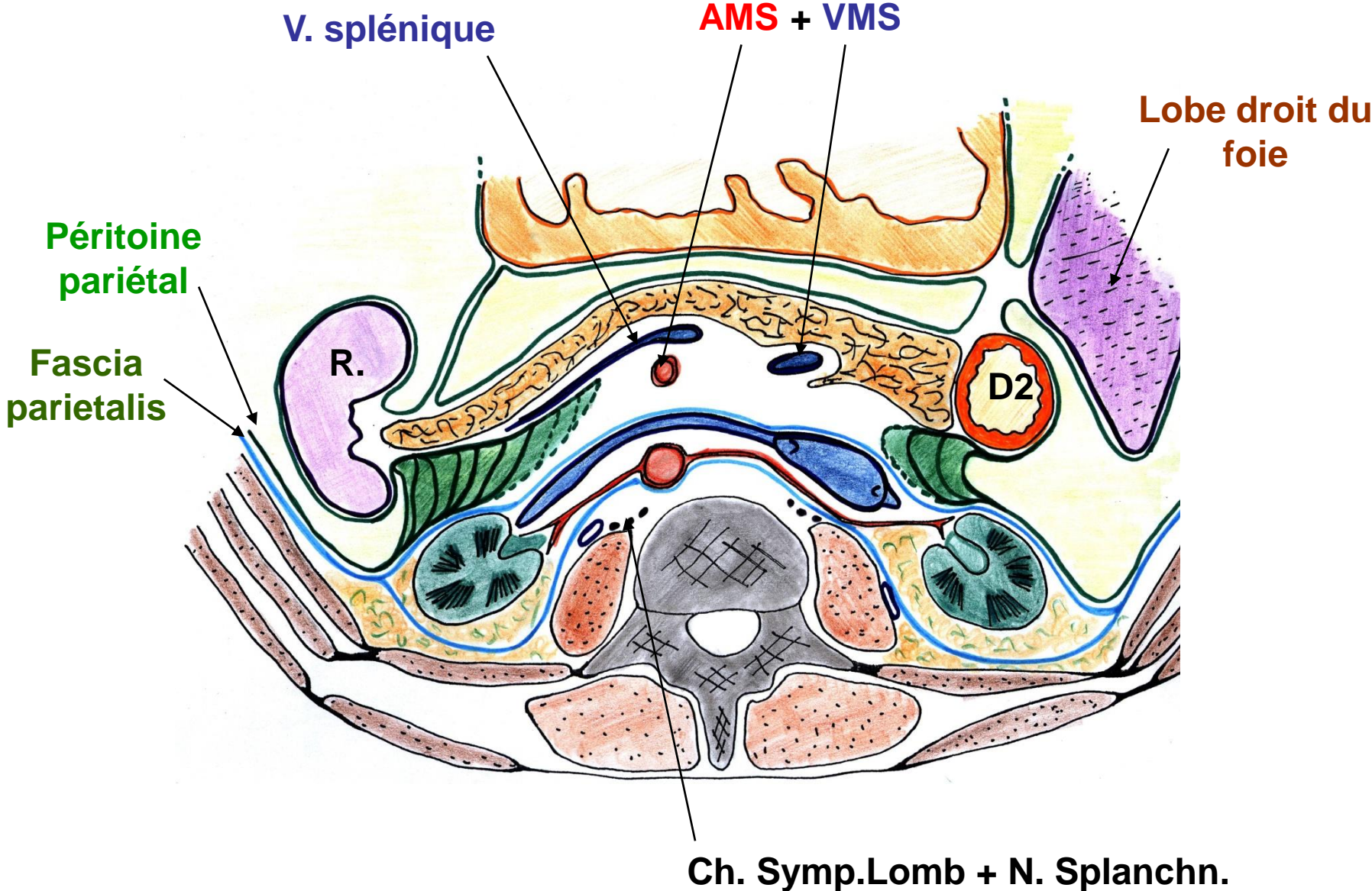
5 territoires indépendants
(Vx terminaux)



A. Rénale



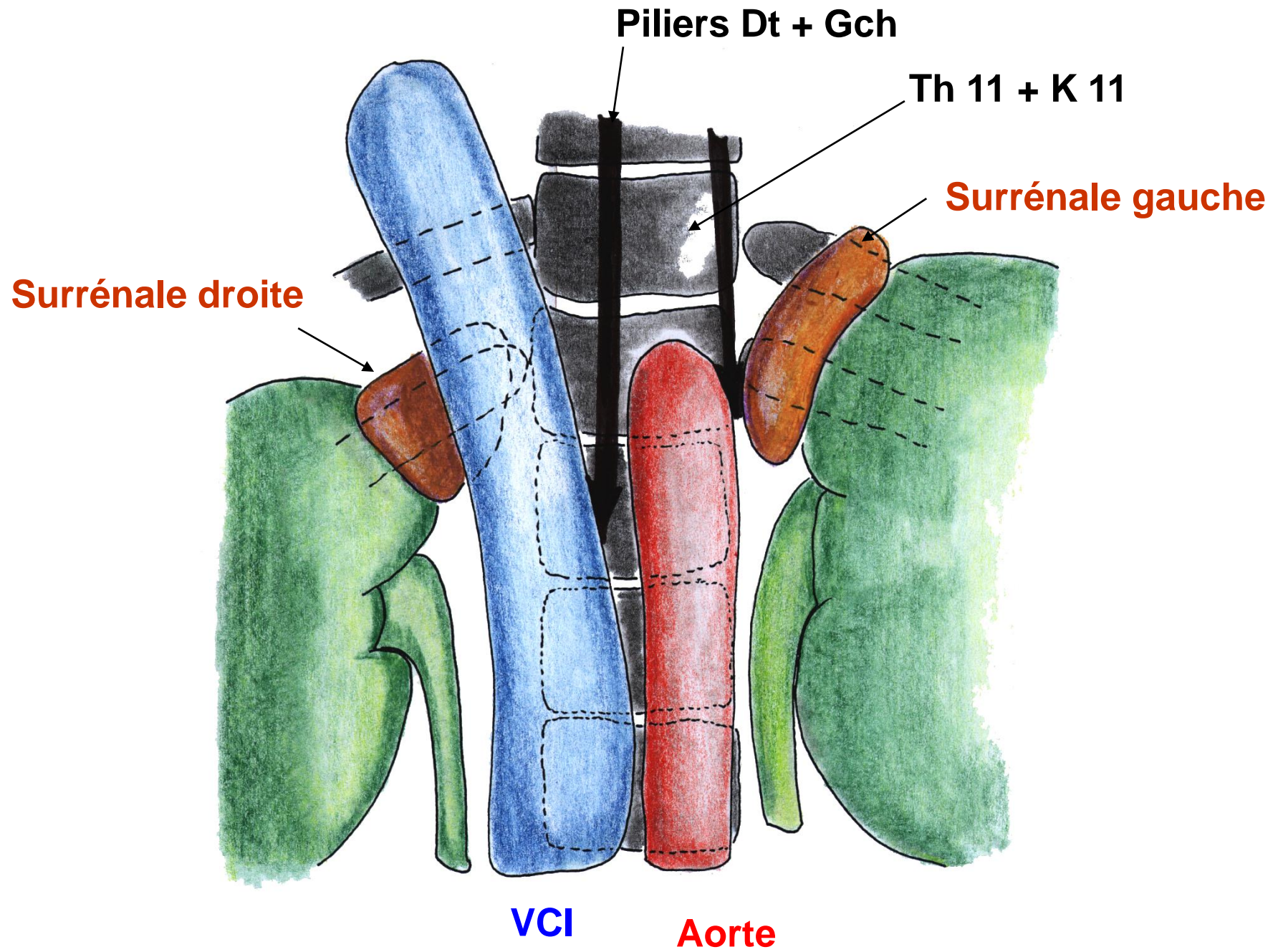
Coupe transversale L1 (segm. inf.)

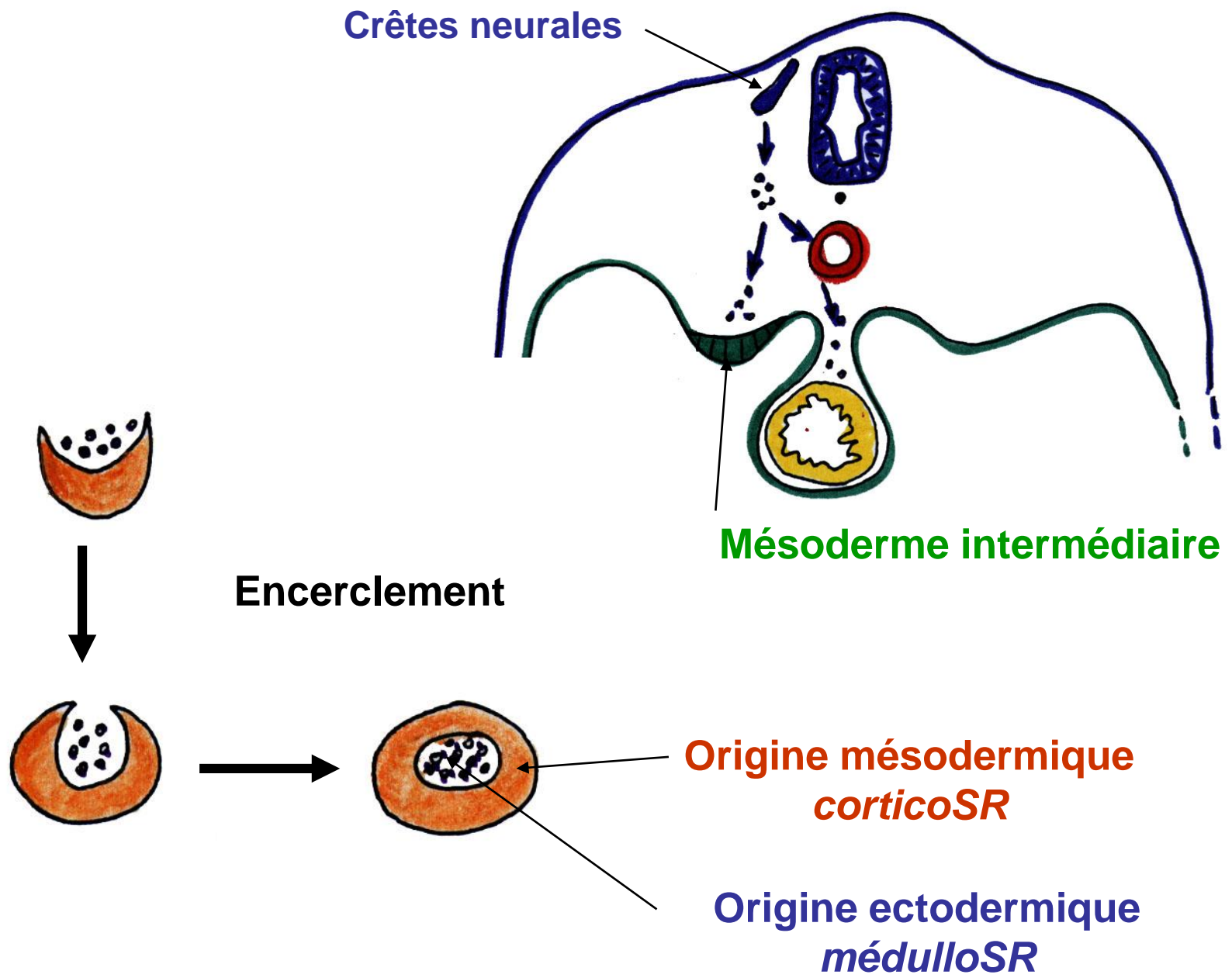


2 . Glandes Surrénales

2 . Glandes Surrénales

- **Glandes paires, non symétriques**
- **Glandes endocrines, vitales**
- **2 parties: corticoSR & médulloSR**
- **2 parties différentes par origine embry.**
- **Centre: synth. Catécholamines**
- **Cortex: synth. Stéroïdes.**

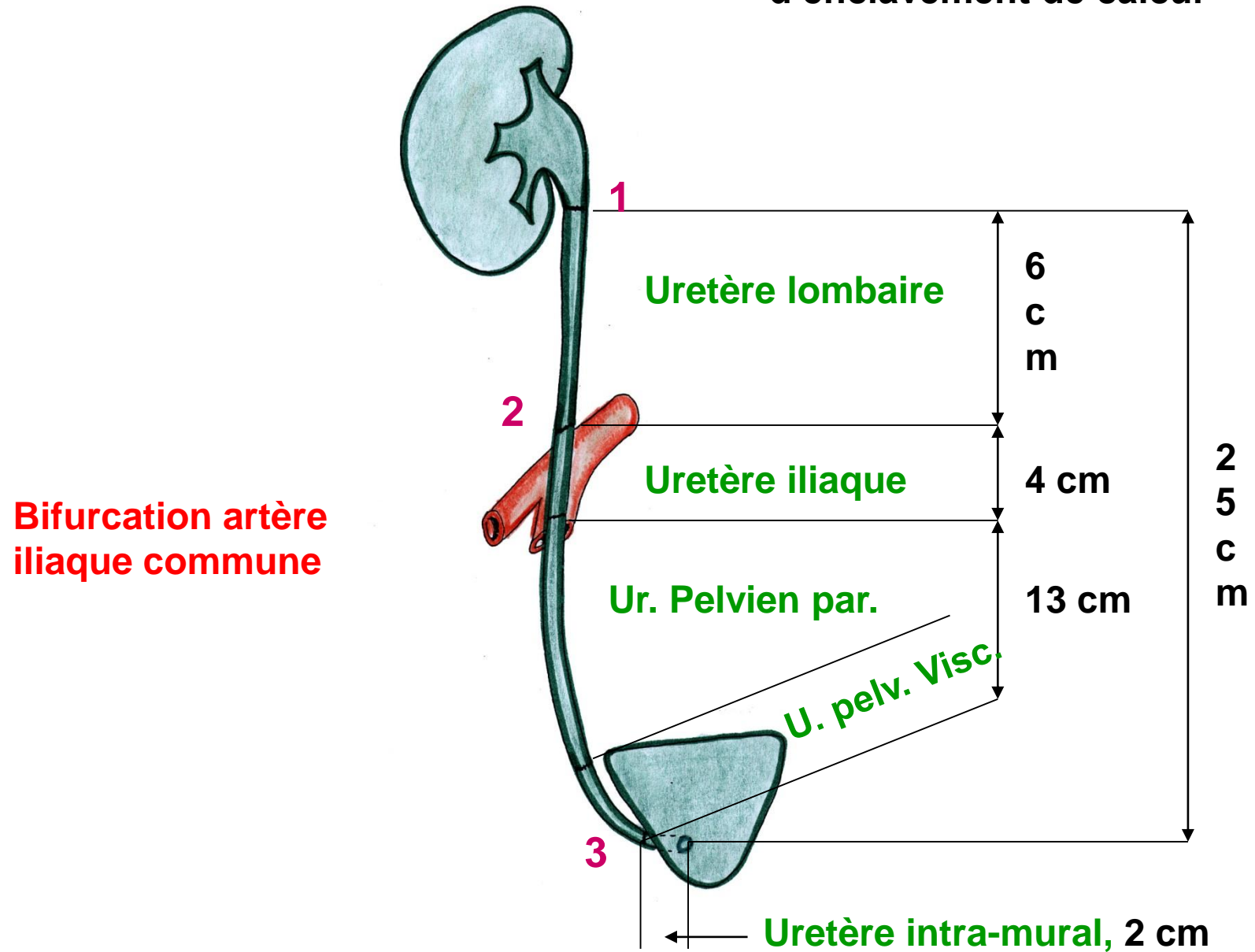




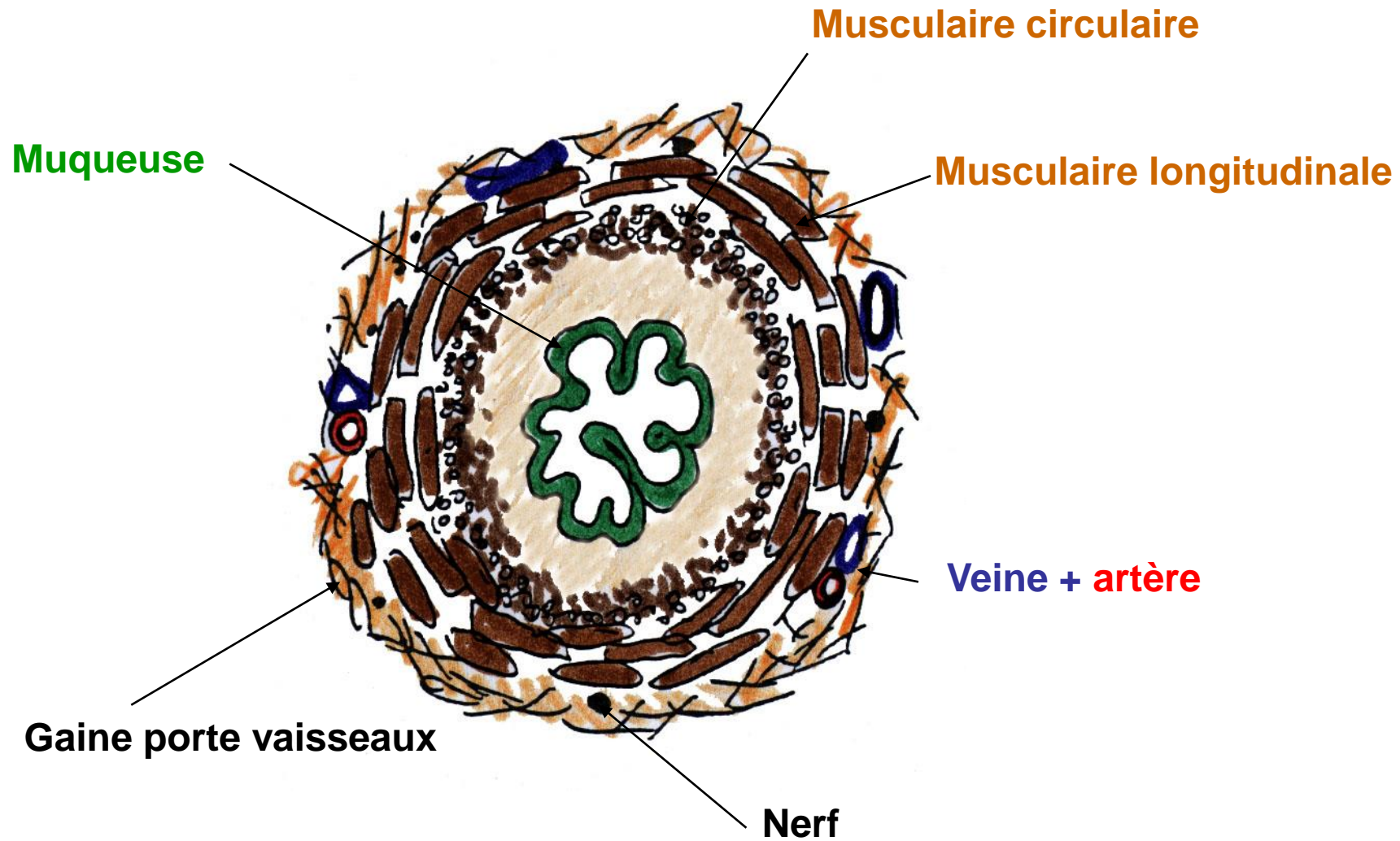
3 . Uretères

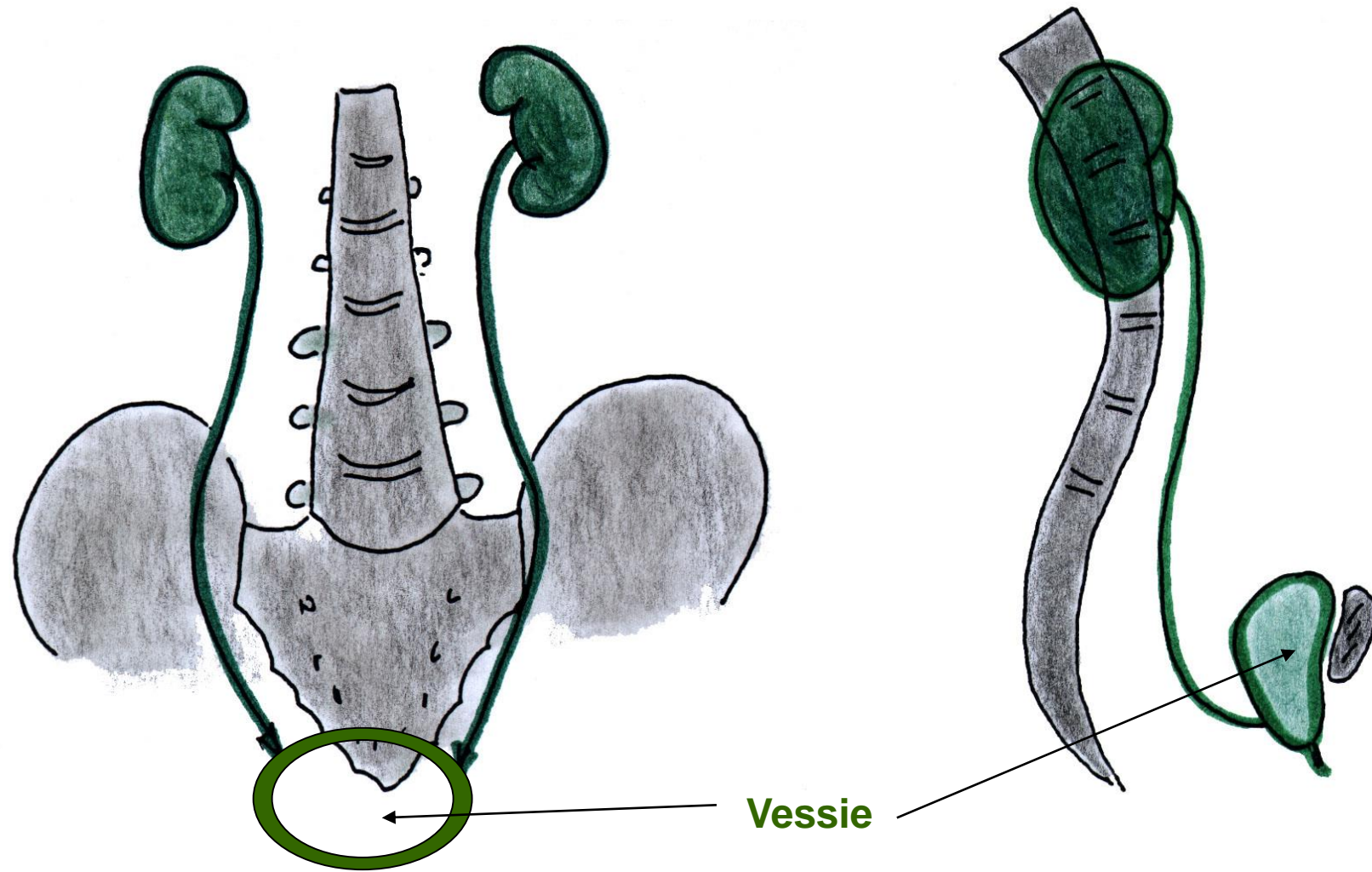
- **Entre pelvis du rein et la vessie**
- **Pairs, rétro & sous péritonéaux**
- **Longs, fragiles, nombreux rapports**
- **Conduits musculaires, 6 à 7 ondes péristaltiques / mn = reptation**
- **Blocage complet brutal: coliques néphrét.**
- **Compression complète mais progressive: indolore, dilatation et souffrance du rein**

3 rétrécissements 1-2-3 : risque d'enclavement de calcul

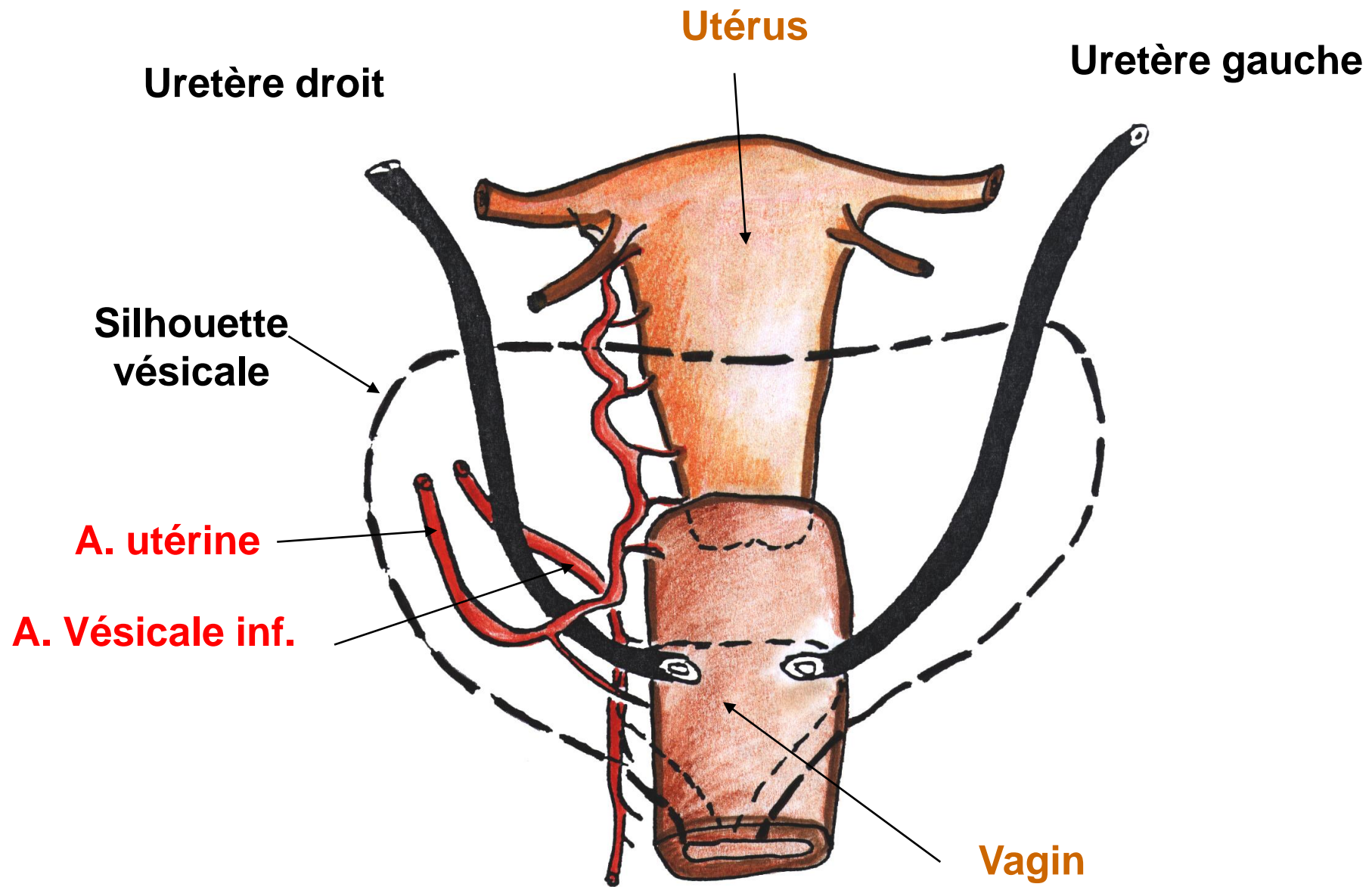


Coupe transversale d'un uretère



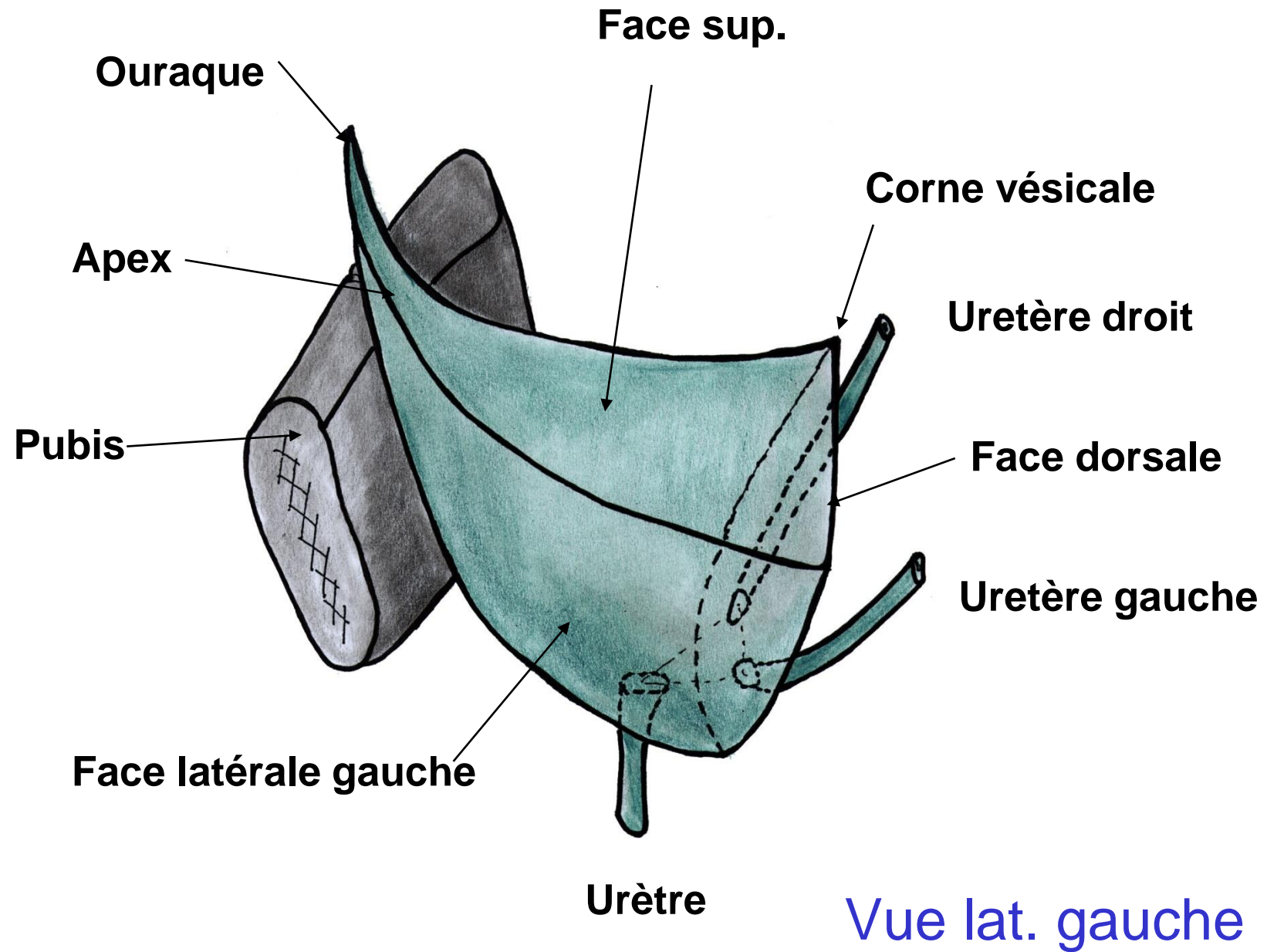


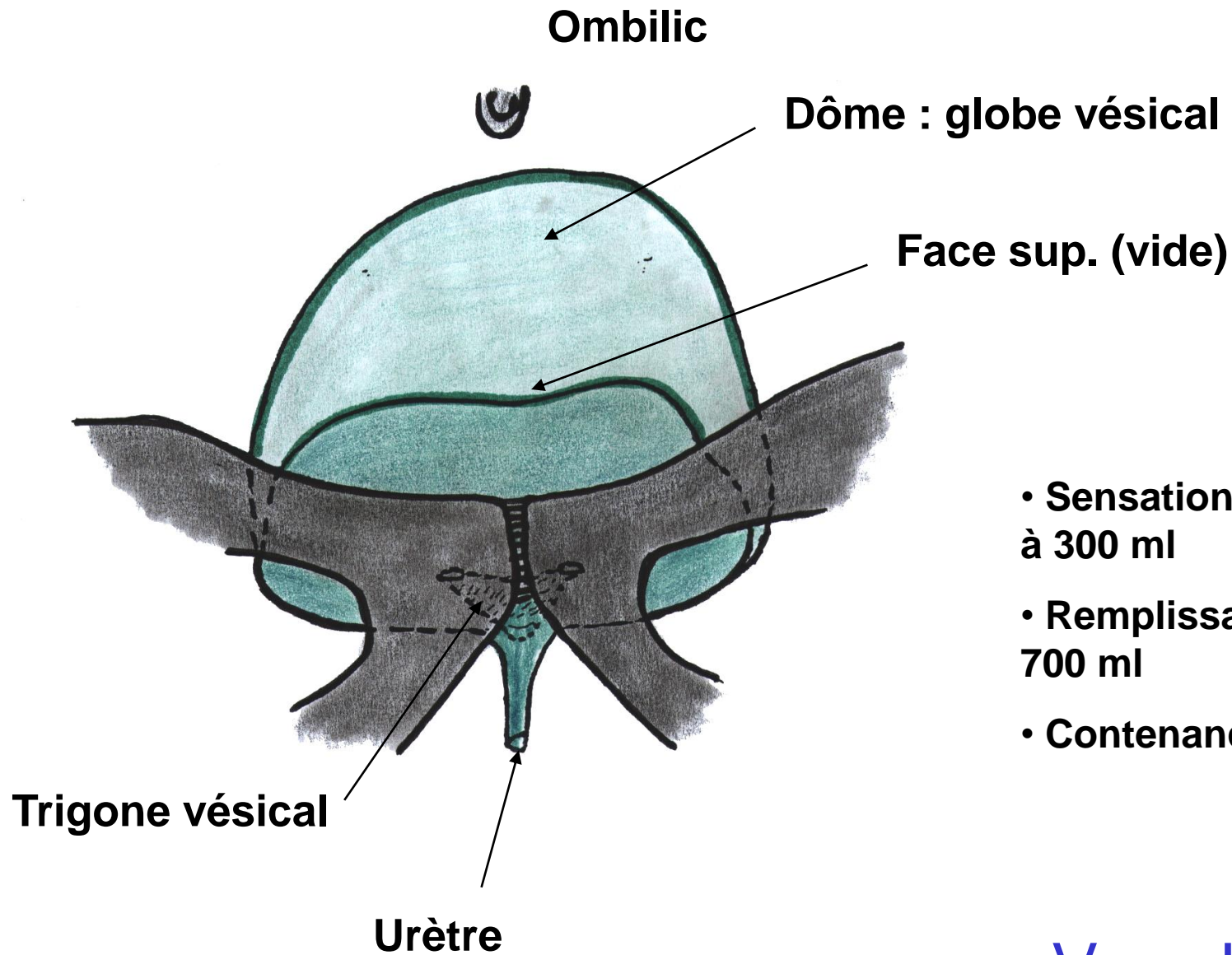
Urographie intra-veineuse



4 . Vessie Urinaire

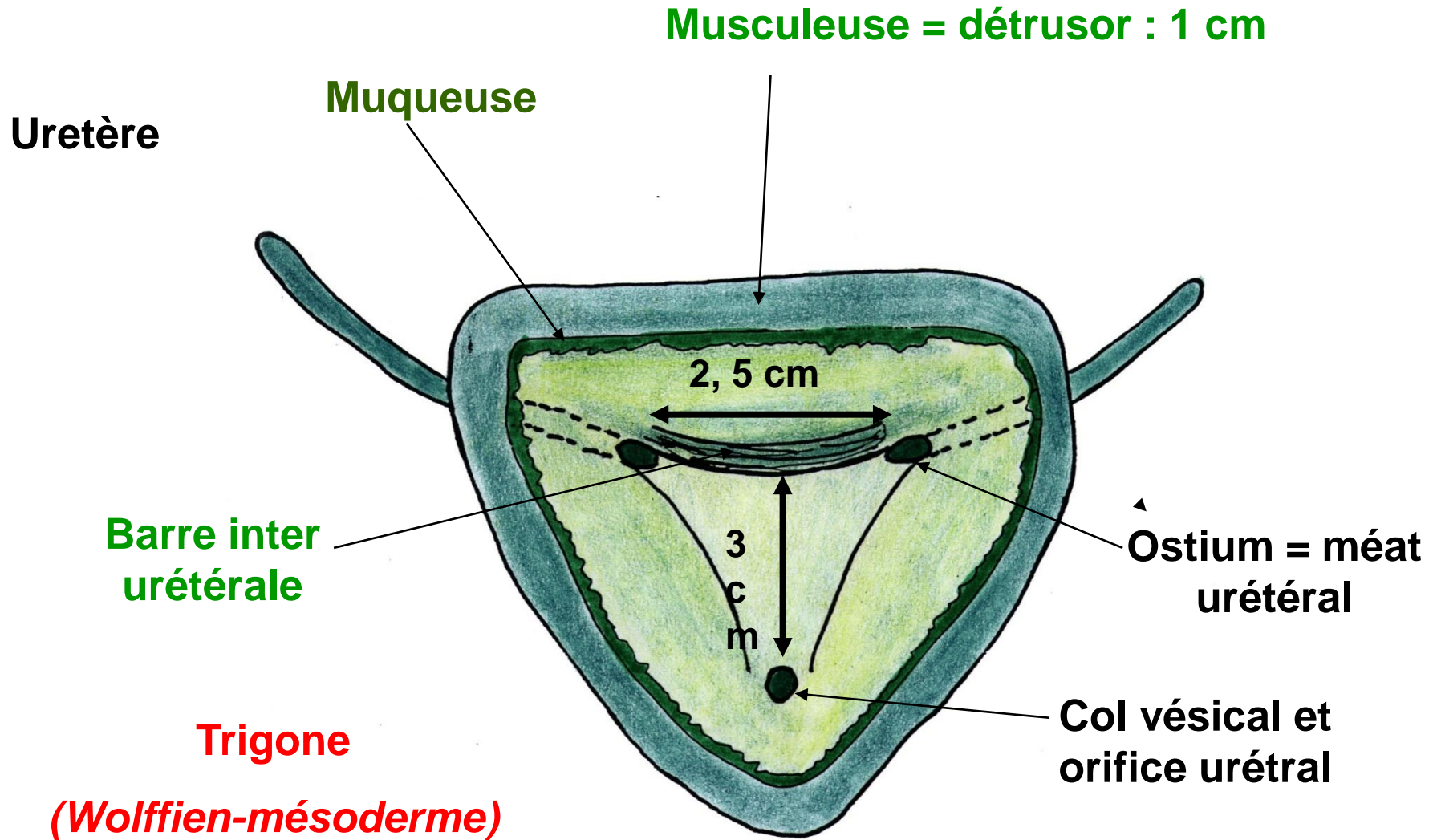
- **Réservoir impair et médian,**
- **Muscle creux,**
- **Malléable en fonction du remplissage,**
- **Extensible: forme de globe vésical,**
- **Protection par le pubis.**





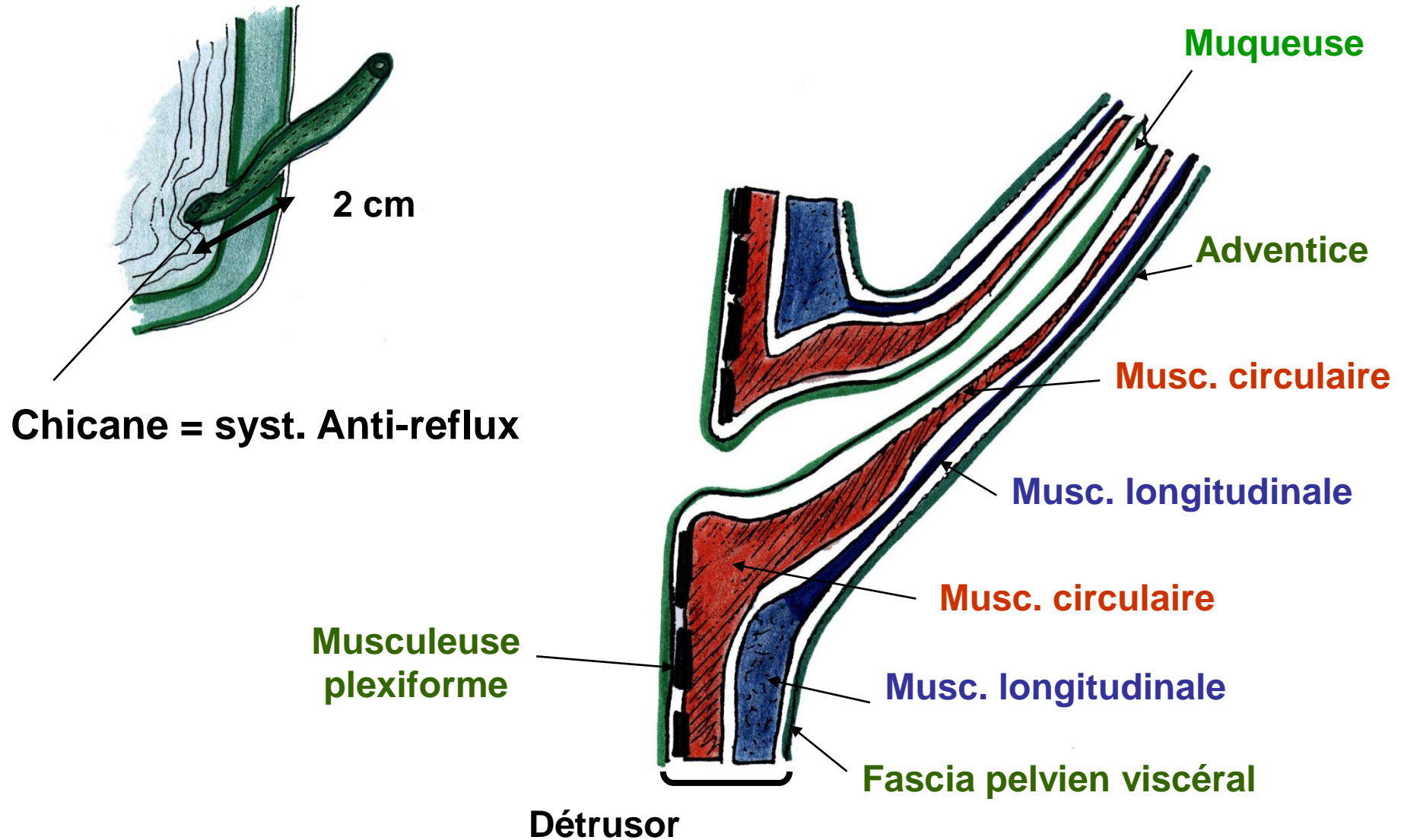
- Sensation de besoin à 300 ml
- Remplissage max à 700 ml
- Contenance: $F > H$

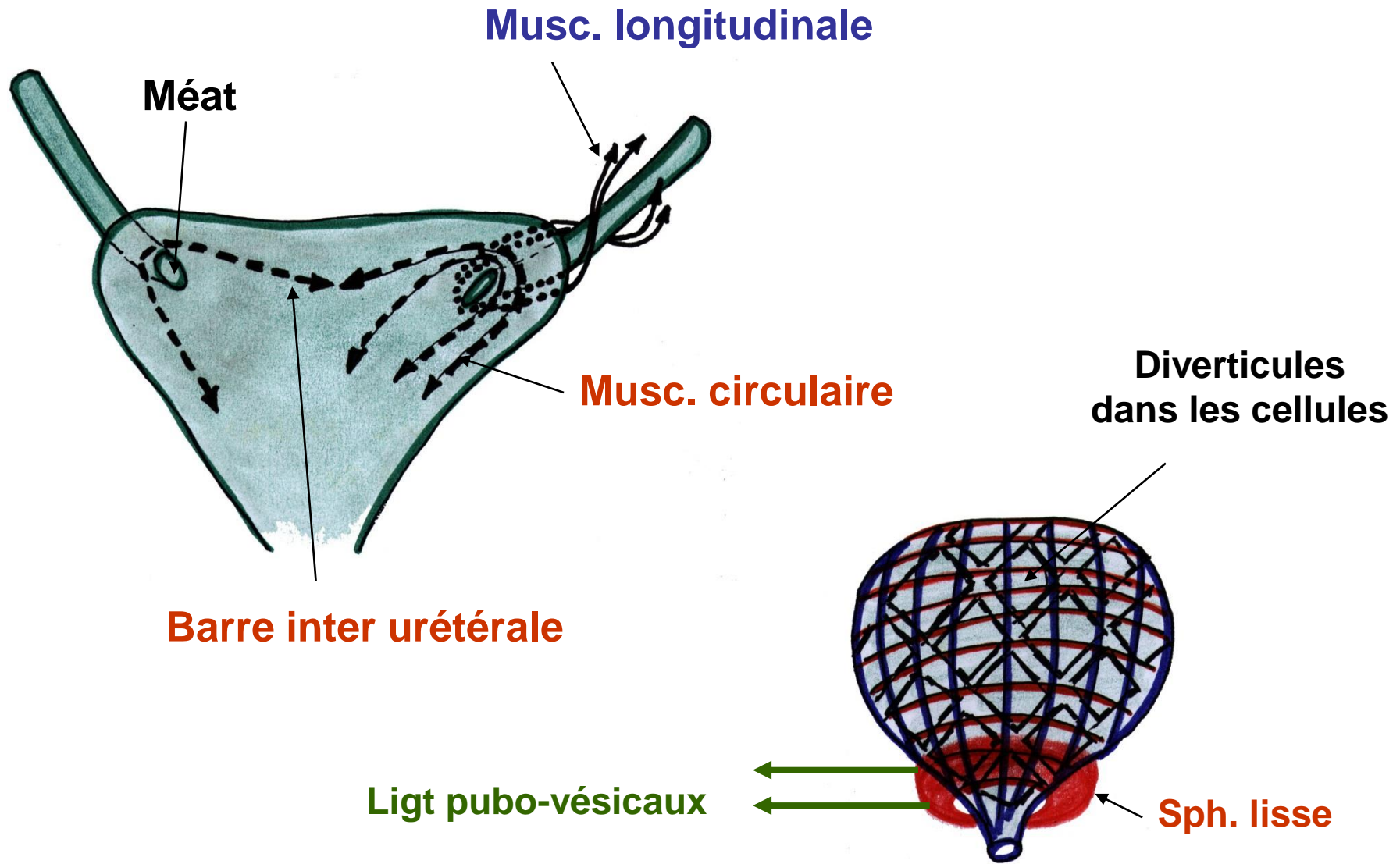
Vue de face

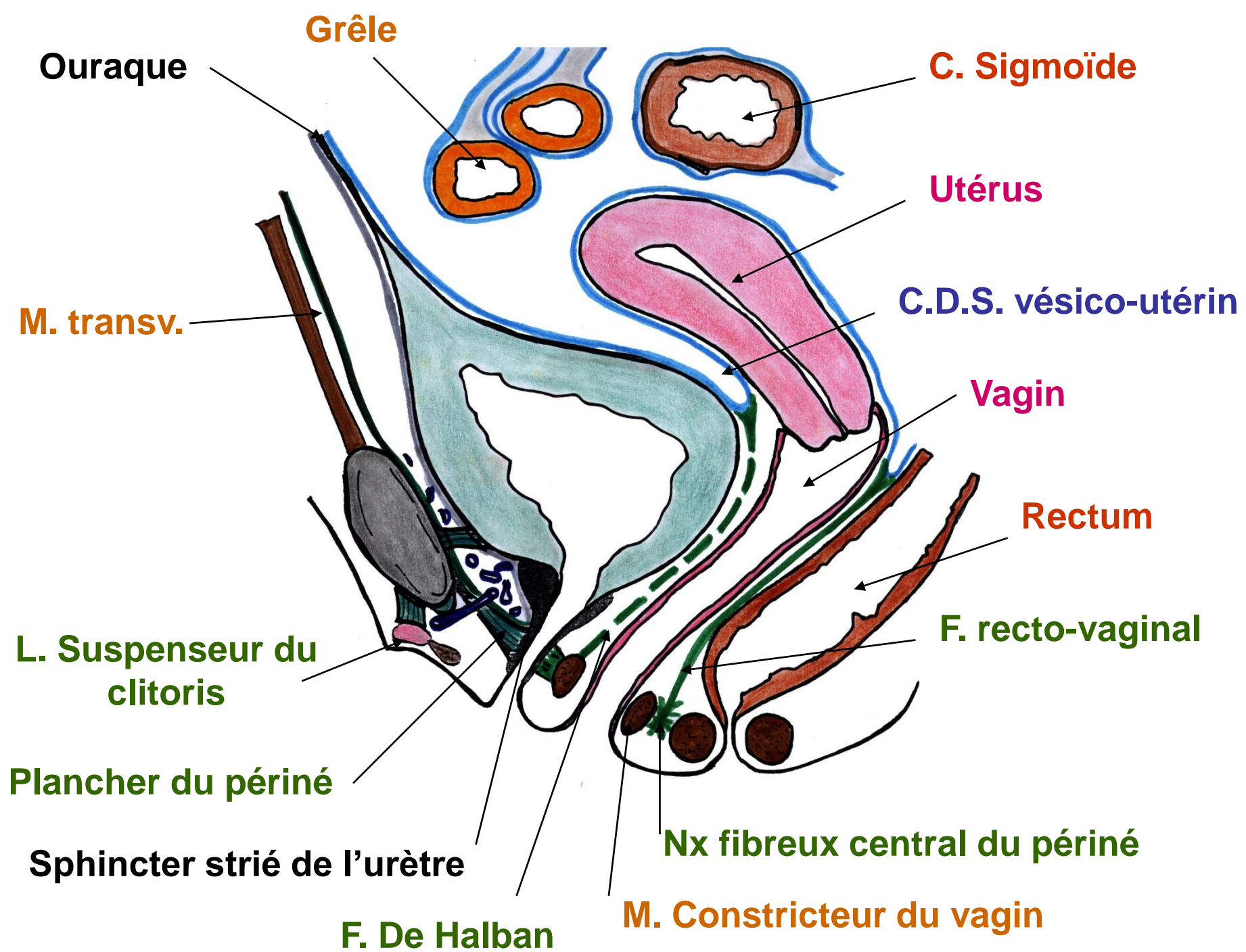


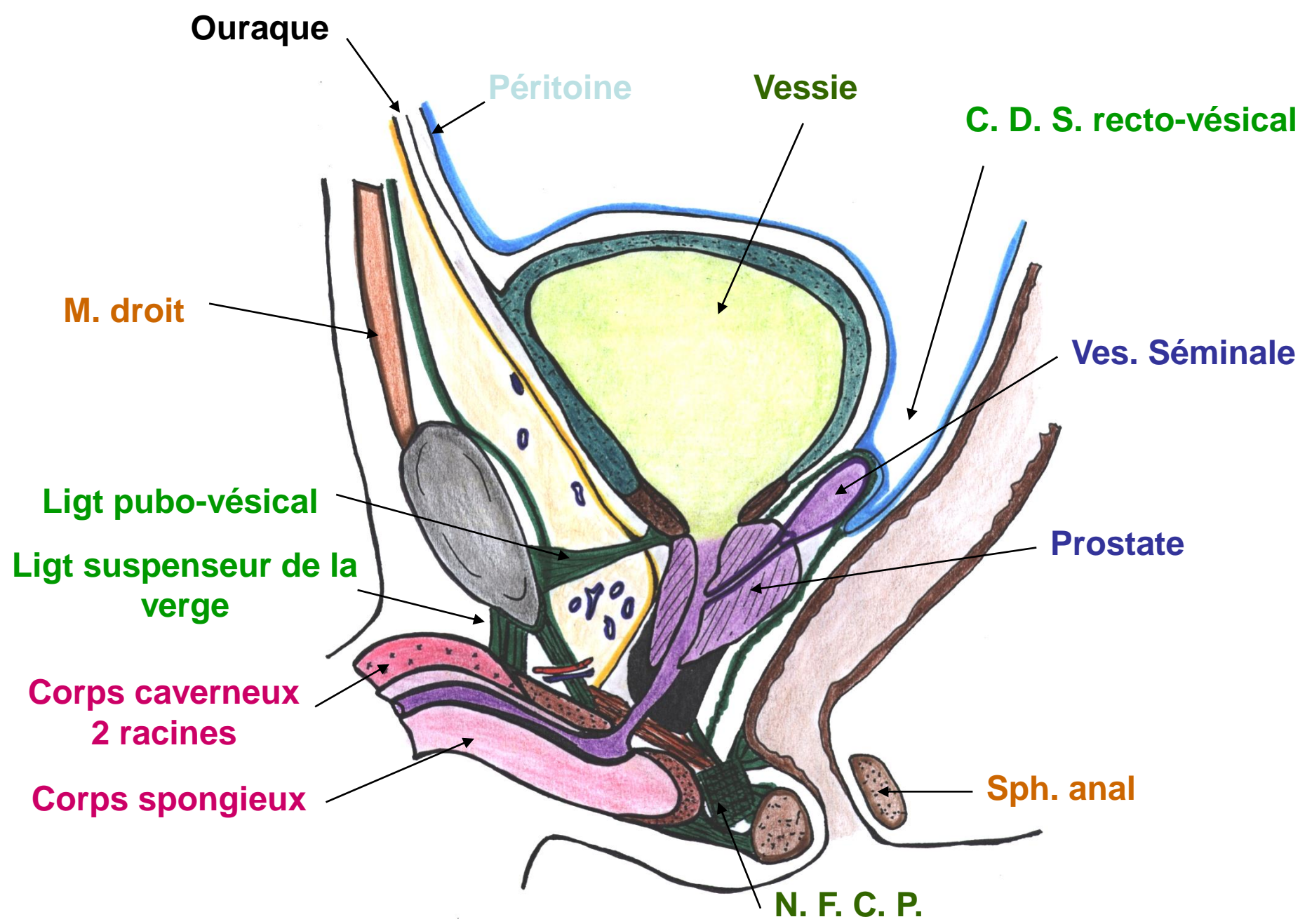
Coupe Horizontale

Trajet intra-mural de l'uretère









Mentions légales

L'ensemble de ce document relève des législations française et internationale sur le droit d'auteur et la propriété intellectuelle. Tous les droits de reproduction de tout ou partie sont réservés pour les textes ainsi que pour l'ensemble des documents iconographiques, photographiques, vidéos et sonores.

Ce document est interdit à la vente ou à la location. Sa diffusion, duplication, mise à disposition du public (sous quelque forme ou support que ce soit), mise en réseau, partielles ou totales, sont strictement réservées aux Instituts de Formation en Soins Infirmiers de la région Rhône-Alpes.

L'utilisation de ce document est strictement réservée à l'usage privé des étudiants inscrits dans les Instituts de Formation en Soins Infirmiers de la région Rhône-Alpes, et non destinée à une utilisation collective, gratuite ou payante.