

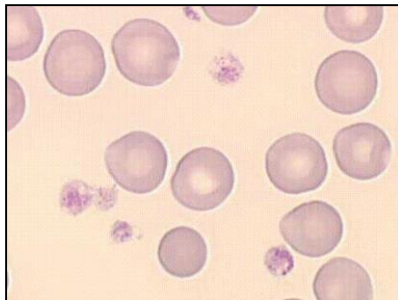
# Le sang

Julie Mondet-Gauthier  
Assistante hospitalo-universitaire  
Laboratoire d'hématologie  
CHU Grenoble

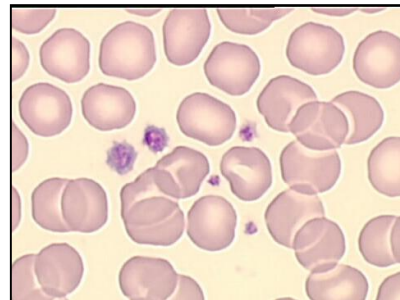
# Les Cellules sanguines

Elles sont matures ( $\neq$ immatures)

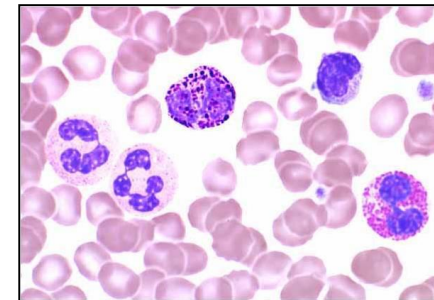
Globules rouges  
Erythrocytes  
Hématies



Plaquettes  
Thrombocytes

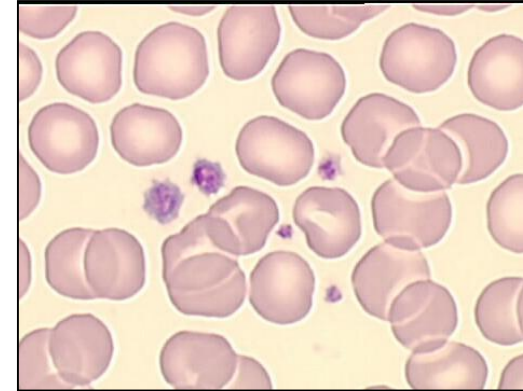


Globules blancs  
Leucocytes

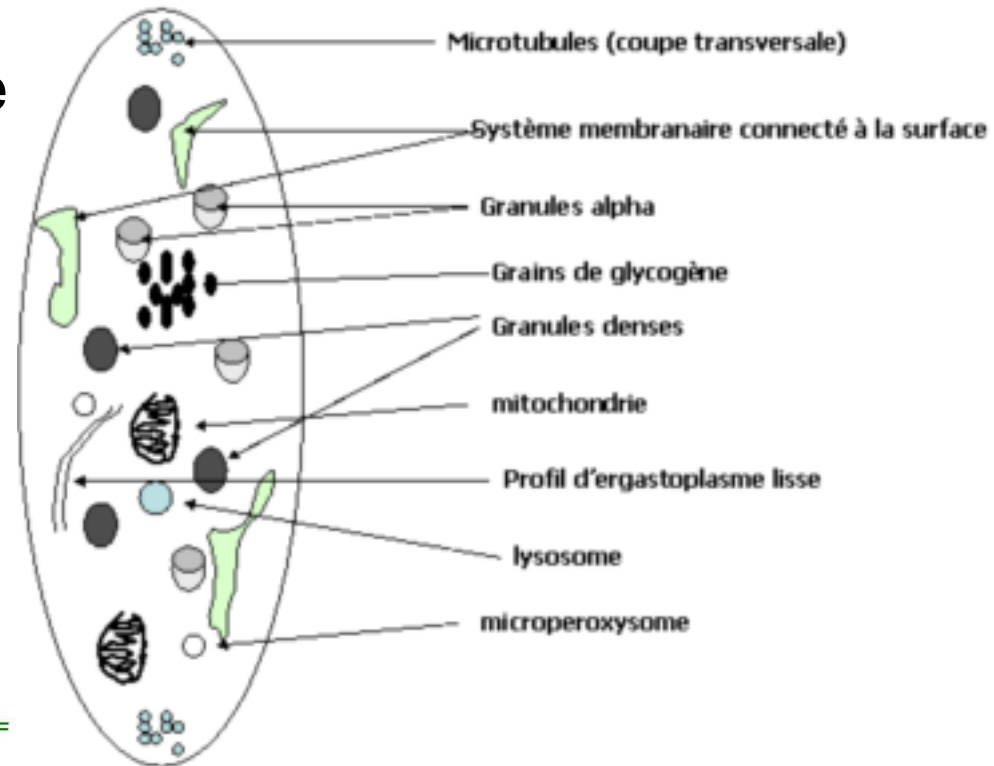
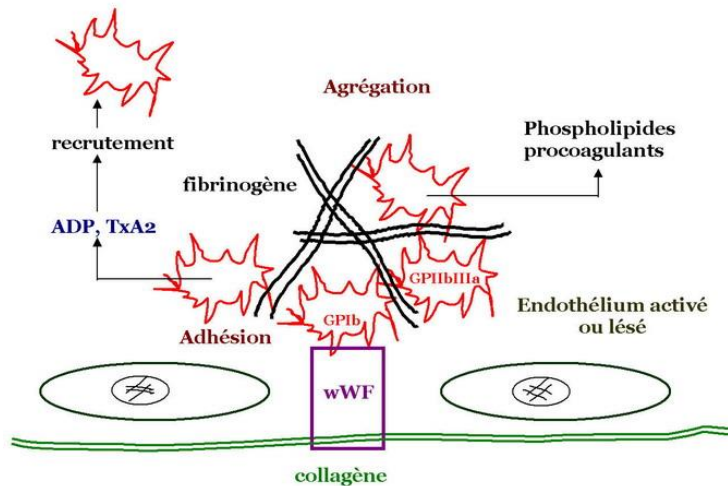


# Plaquettes

Dans le sang



- Petits fragments cellulaires
- Particules anucléées de 2 à 5  $\mu\text{m}$
- Riche en granules
- Rôle dans l'hémostase  
*(cf cours d'hémostase)*
- Durée de vie 7 jours

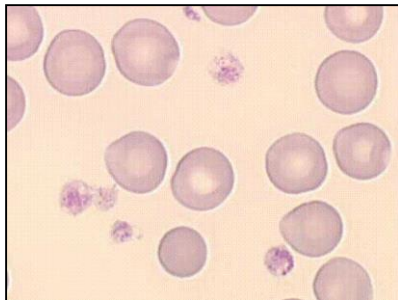


Représentation schématique d'une plaquette sanguine

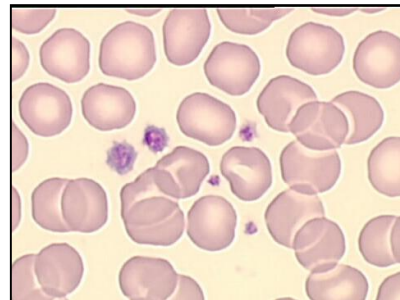
# Les Cellules sanguines

Elles sont matures (≠immatures)

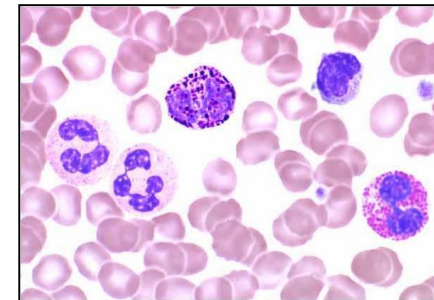
Globules rouges  
Erythrocytes  
Hématies



Plaquettes  
Thrombocytes

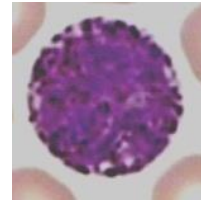
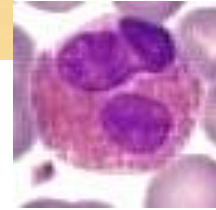


Globules blancs  
Leucocytes



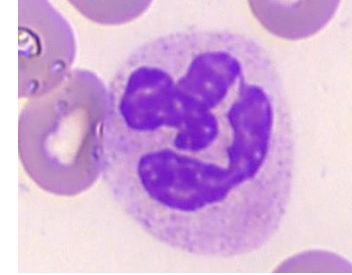
# Leucocytes ou GB

- Polynucléaires :
  - Neutrophiles
  - Eosinophiles
  - Basophiles
- Lymphocytes (B, T, NK)
- Monocytes/ Macrophages



➡ Défense antimicrobienne

# Rôle des polynucléaires neutrophiles



## ■ Fonctions

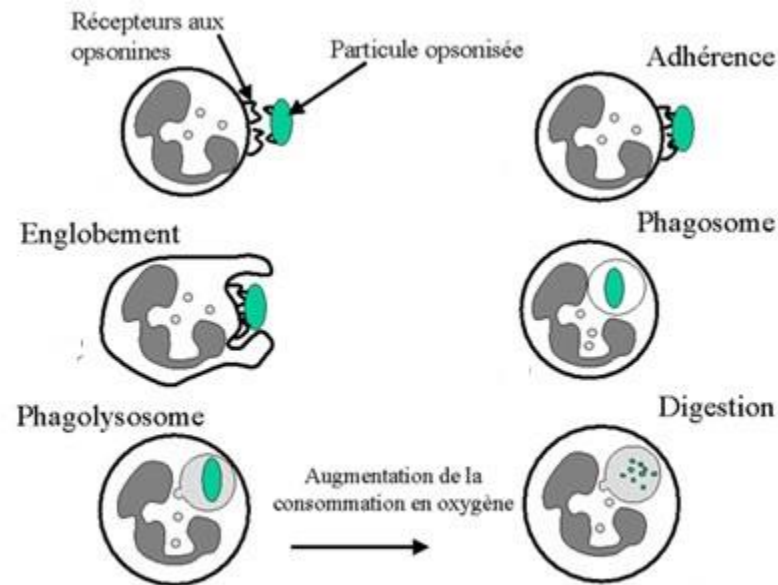
-éliminer de l'organisme tout élément étranger  
(particules étrangères, bactérie, levures...)

-PHAGOCYTOSE

Chimiotaxie

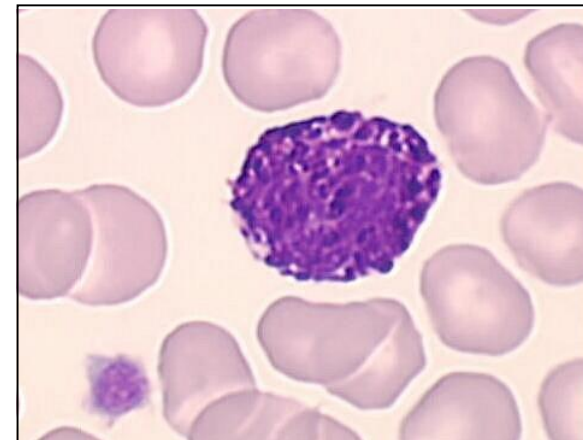
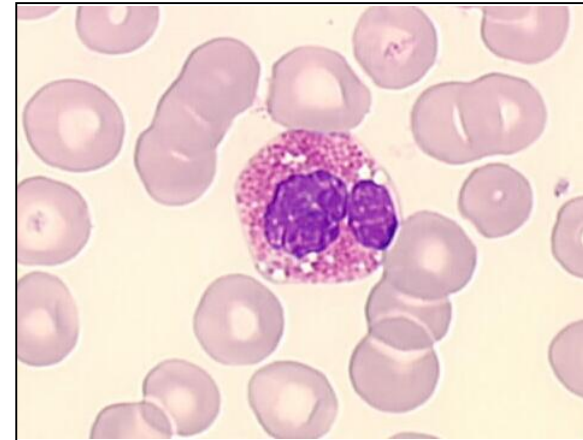
Englobement

Digestion



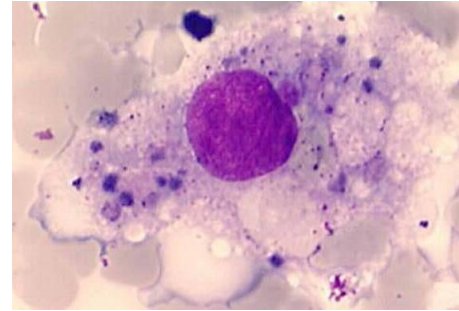
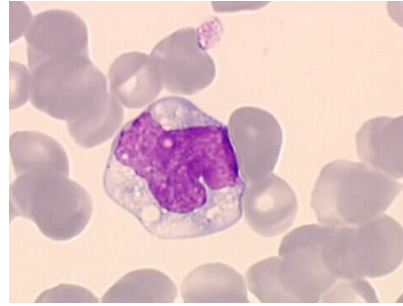
# Autres polynucléaires

- Polynucléaires éosinophiles
  - Rôle phagocytaire inférieure
  - Rôle dans l'allergie
  - Lutte contre les parasites
  
- Polynucléaires basophiles
  - allergie
  - réactions inflammatoires

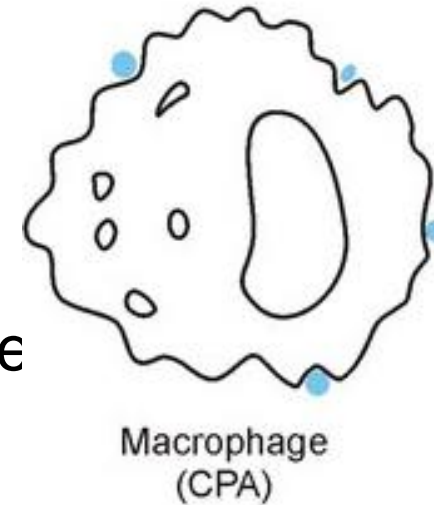




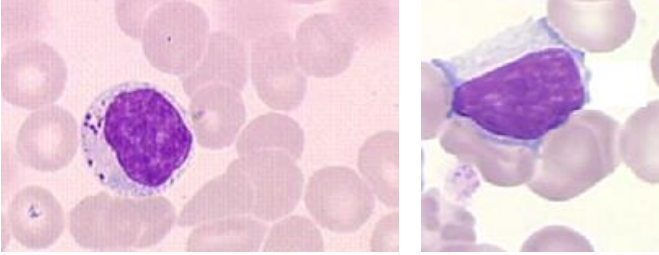
# Rôles des monocytes/macrophages



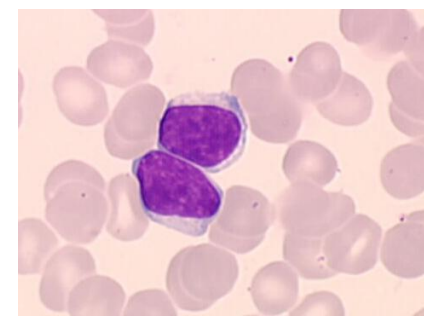
- Fonctions :
- **Phagocytose +++** présentation de l'Ag
- Rôle dans la régulation de l'hématopoïèse
  - ✓ production de facteurs de croissance
  - ✓ recyclage du fer
- Rôle dans l'inflammation
  - ↳ libération de médiateurs de l'inflammation



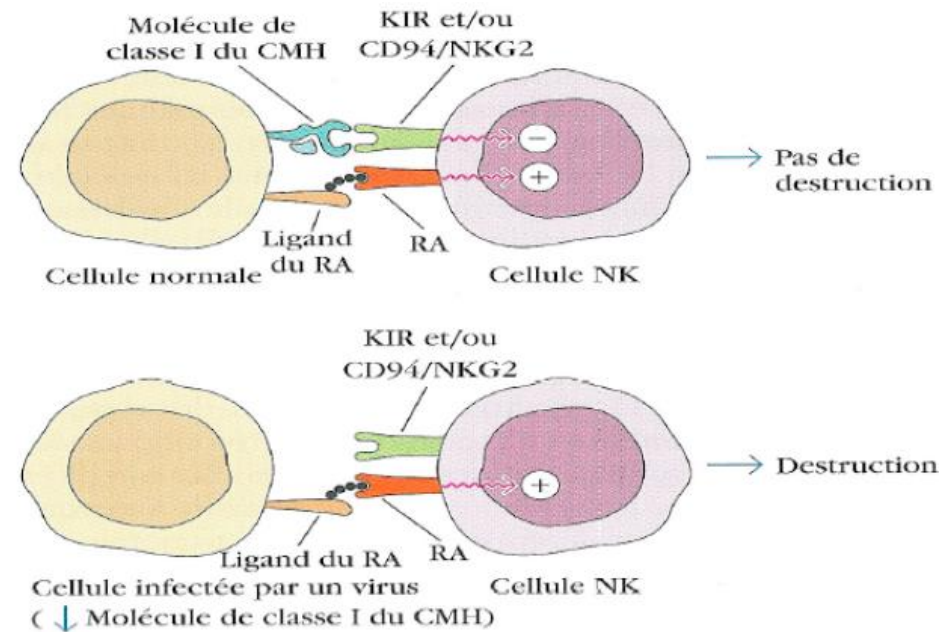


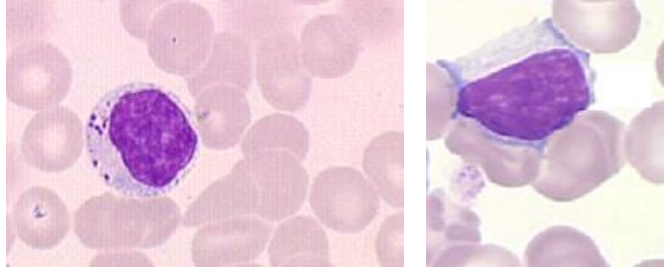


# Lymphocytes

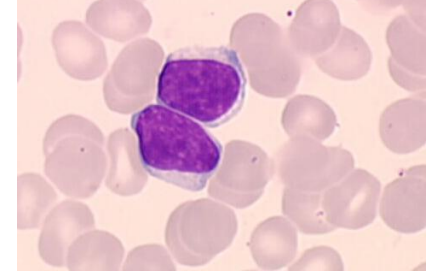


- Différents types de lymphocytes B, T, NK non différenciables morphologiquement
- 70-80% lymphocytes T circulants
- Rôle dans l'immunité:
  - Innée, ex: NK

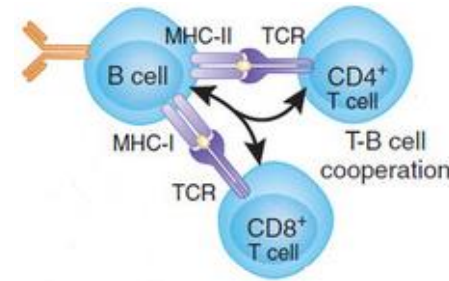
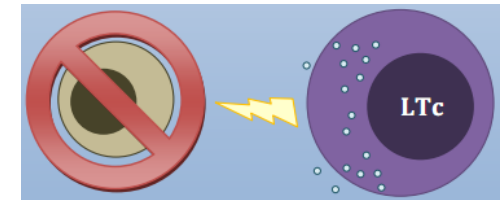
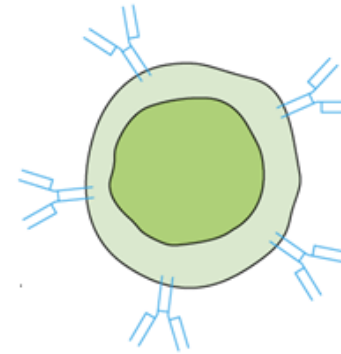




# Lymphocytes



- Différents types de lymphocytes B, T, NK (Natural Killer) non différenciables morphologiquement
- 70-80% lymphocytes T circulants
- Rôle dans l'immunité:
  - Innée de contact: ex: NK
  - Adaptative:
    - Humorale par les lymphocytes B
    - Cellulaire par les lymphocytes T CD8 cytotoxiques
- Rôle de coordination:
  - Lymphocytes T CD4 auxillaires++



# Mentions légales

L'ensemble de ce document relève des législations française et internationale sur le droit d'auteur et la propriété intellectuelle. Tous les droits de reproduction de tout ou partie sont réservés pour les textes ainsi que pour l'ensemble des documents iconographiques, photographiques, vidéos et sonores.

Ce document est interdit à la vente ou à la location. Sa diffusion, duplication, mise à disposition du public (sous quelque forme ou support que ce soit), mise en réseau, partielles ou totales, sont strictement réservées aux Instituts de Formation en Soins Infirmiers de la région Rhône-Alpes.

L'utilisation de ce document est strictement réservée à l'usage privé des étudiants inscrits dans les Instituts de Formation en Soins Infirmiers de la région Rhône-Alpes, et non destinée à une utilisation collective, gratuite ou payante.