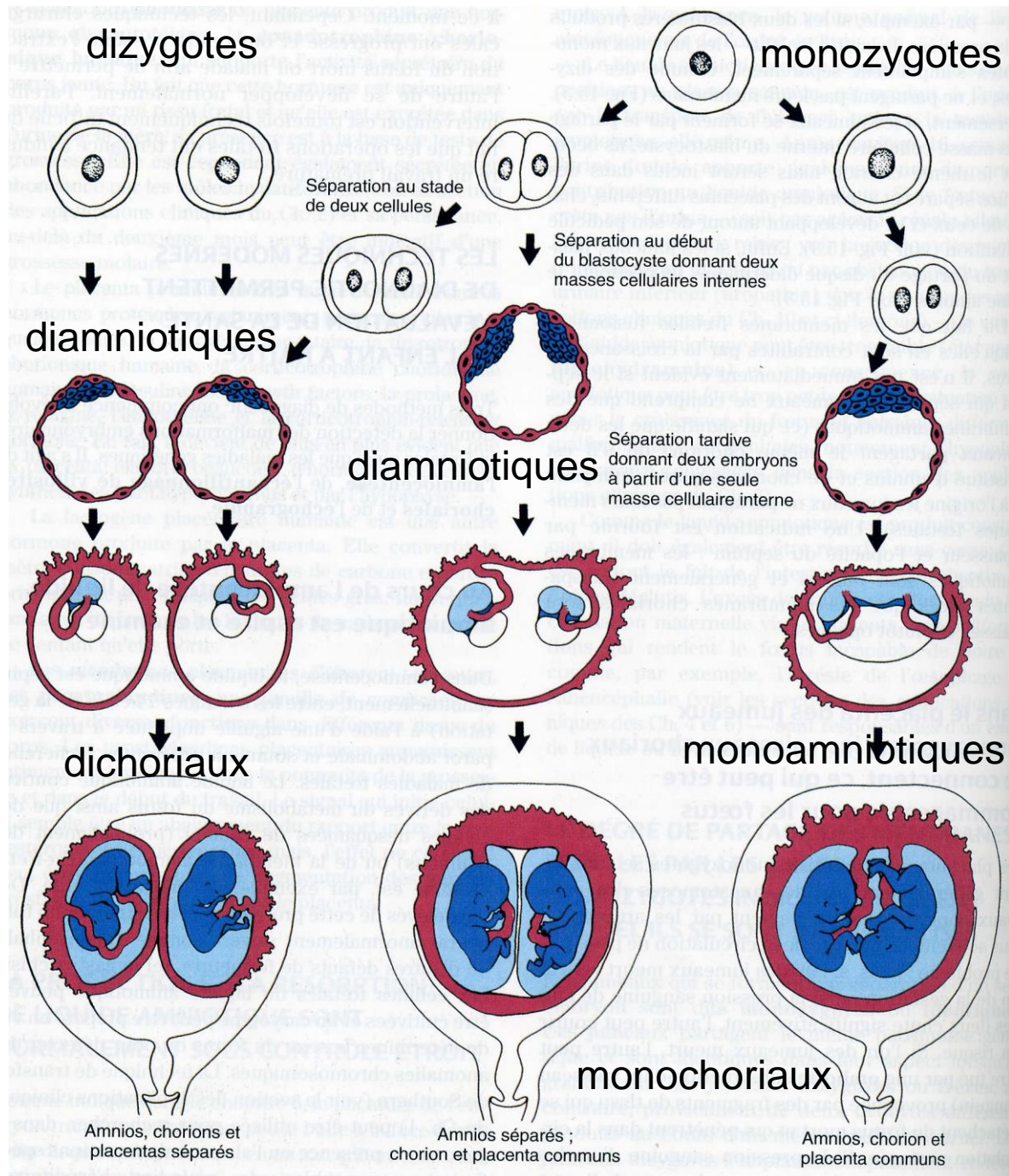


UE 2.2 Fonction de reproduction

Chapitre 2 : développement embryonnaire, foetal et placenta

Pr Sylviane Hennebicq



GROSSESSES GEMELLAIRES

- 30% de décès dans les grossesses monochoriales di amniotiques (inégalité de flux placentaires)
- 50% de décès dans les grossesses monochoriales monoamniotiques
- Parfois la séparation embryonnaire est incomplète

Mentions légales

L'ensemble de ce document relève des législations française et internationale sur le droit d'auteur et la propriété intellectuelle. Tous les droits de reproduction de tout ou partie sont réservés pour les textes ainsi que pour l'ensemble des documents iconographiques, photographiques, vidéos et sonores.

Ce document est interdit à la vente ou à la location. Sa diffusion, duplication, mise à disposition du public (sous quelque forme ou support que ce soit), mise en réseau, partielles ou totales, sont strictement réservées aux Instituts de Formation en Soins Infirmiers de la région Rhône-Alpes.

L'utilisation de ce document est strictement réservée à l'usage privé des étudiants inscrits dans les Instituts de Formation en Soins Infirmiers de la région Rhône-Alpes, et non destinée à une utilisation collective, gratuite ou payante.