

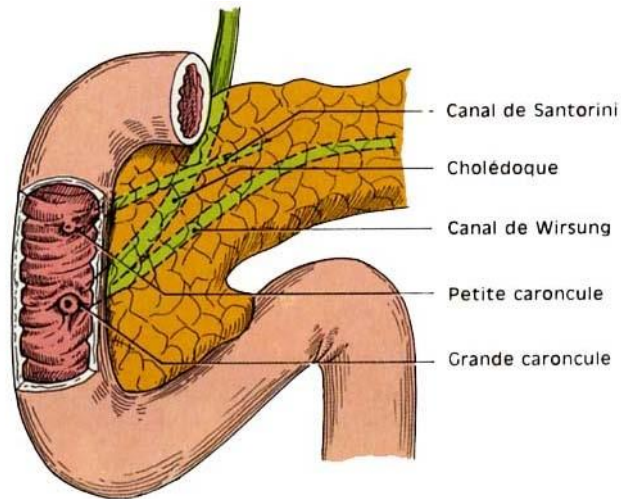
# Physiologie de l'Appareil Digestif

**Professeur Bruno BONAZ**

Clinique Universitaire d'Hépatogastroentérologie,  
CHU de Grenoble

*A partir d'un cours effectué en IFSI par R. RIGAL*

## Pancréas exocrine



www.hepatoweb.com

- Sécrète un liquide clair : environ 1 à 1,5/jour.
- Contient de l'eau, des enzymes, des électrolytes : ions bicarbonates ++++ *dans le duodénum, par le canal de Wirsung.*
- Le pH élevé permet de neutraliser l'acidité gastrique.
- Les enzymes protéiques : elles sont secrétées sous forme inactive (pro-enzyme) pour ne pas digérer le pancréas et elles seront activées dans l'intestin grêle sous l'effet de la trypsine (enzyme pancréatique).

## Rôle du pancréas

- Le pancréas contient des **enzymes** qui vont assurer l'essentiel de la digestion des aliments présents dans la lumière de l'intestin grêle.
- Il s'agit d'enzymes :
  - **lipolytiques** (lipase et co-lipase),
  - **glycolytiques** (amylase),
  - **protéolytiques** (trypsine).
- La sécrétion enzymatique pancréatique va être libérée sous l'action de la CCK (libérée par l'arrivée duodénale des glucides-lipides-protides en provenance de l'estomac).
- Le pancréas sécrète également une **sécrétion hydro-bicarbonatée**, sous l'action de la sécrétine duodénale, dont le but va être de "tamponner" la sécrétion acide gastrique déversée dans le duodénum.

# Pancréas endocrine

- Comme toutes les glandes endocrines, le pancréas synthétise des produits de sécrétion qui sont libérés dans la circulation sanguine :
  - L'insuline : hormone hypoglycémiante,
  - Le glucagon : hormone hyperglycémiante.
- Le glucagon et l'insuline sont donc deux hormones nécessaires à la régulation de la glycémie.
- Le glucagon et l'insuline sont produits au niveau des îlots de Langerhans, situés au niveau de la queue du pancréas.
- Le glucagon accélère la glycogénolyse. L'insuline fait l'effet contraire, car elle favorise la glycogénogénèse.

# Mentions légales

L'ensemble de ce document relève des législations française et internationale sur le droit d'auteur et la propriété intellectuelle. Tous les droits de reproduction de tout ou partie sont réservés pour les textes ainsi que pour l'ensemble des documents iconographiques, photographiques, vidéos et sonores.

Ce document est interdit à la vente ou à la location. Sa diffusion, duplication, mise à disposition du public (sous quelque forme ou support que ce soit), mise en réseau, partielles ou totales, sont strictement réservées aux Instituts de Formation en Soins Infirmiers de la région Rhône-Alpes.

L'utilisation de ce document est strictement réservée à l'usage privé des étudiants inscrits dans les Instituts de Formation en Soins Infirmiers de la région Rhône-Alpes, et non destinée à une utilisation collective, gratuite ou payante.