



## UE 2.3 SEMESTRE 2:

# SANTÉ, MALADIE, HANDICAP, ACCIDENTS DE LA VIE.



croix-rouge française



Travail Inter IFSI  
Handicap 2/4  
Septembre 2015



# Sommaire

- Mots clefs : dépendance, autonomie, rééducation, réadaptation, situation de handicap, compensation, pluridisciplinarité, interdisciplinarité, reconnaissance du handicap, ...
- 4 parties :
  - 1 - histoire du handicap de l'Antiquité à nos jours
  - 2 - cadre conceptuel et classifications du handicap
  - 3 - législation du handicap et épidémiologie
  - 4 – bases de l'exercice professionnel en milieu de rééducation et parcours de soins de la personne handicapée.



**Handicap :**  
**définition, historique,**  
**classifications, approches pratiques**  
**Partie 2 : cadre conceptuel et**  
**classifications du handicap**



**Pr Vincent GAUTHERON, Dr Gary CHAUVET**

**Module « Handicap et maladies chroniques »**

**IFSI - Région Rhône Alpes**

**Septembre 2015**



# Partie 2

- Cadre conceptuel et classifications du handicap



# Cadre conceptuel et classifications du handicap

- **OMS 1975 :**  
**Classification  
Internationale des  
Maladies (CIM)**
- **1980 Ph.Wood :**  
**Classification  
internationale des  
Déficiences,  
Incapacités,  
Désavantages  
(CIDIH)**
- **France 30/06/1975 : loi  
portant obligation  
d'Intégration des  
Personnes  
Handicapées**
- **11/02/2005 (France) :**  
**Loi pour l'égalité des  
droits et des chances,  
la participation et la  
citoyenneté des  
personnes handicapées**



# Cadre conceptuel

**Modèle biomédical**

**Modèle bio-psycho-social**

**Corps => Personne => Société**

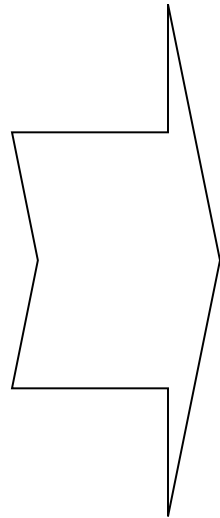


# Cadre conceptuel



**OMS-1980**

- **Maladie**
- **Déficiência**
- **Incapacité**



**Déficiência**  
**Incapacité**  
**Désavantage**



# Déficiences

- «...la déficience correspond à toute **perte ou anomalie d'une structure ou d'une fonction** anatomique, physiologique ou psychologique...»
  - niveau de **l'organe** et/ou de la fonction
  - **mode d'entrée** dans le système de soins
  - niveau du corps
  - Ex. fracture de jambe





# Incapacité

- **«...l'incapacité correspond à toute restriction ou absence d'aptitude à exécuter une activité de la manière ou avec l'ampleur considérées comme normales pour un être humain...»**
  - elle résulte d'une déficience



# Incapacité

- temporaire ou permanente, fixe ou évolutive, elle
  - concerne les activités quotidiennes,
  - dépend de l'environnement,
  - reflète le niveau de la personne
- domaine de la **rééducation** et de la **réadaptation**.
- Ex. difficultés de marche

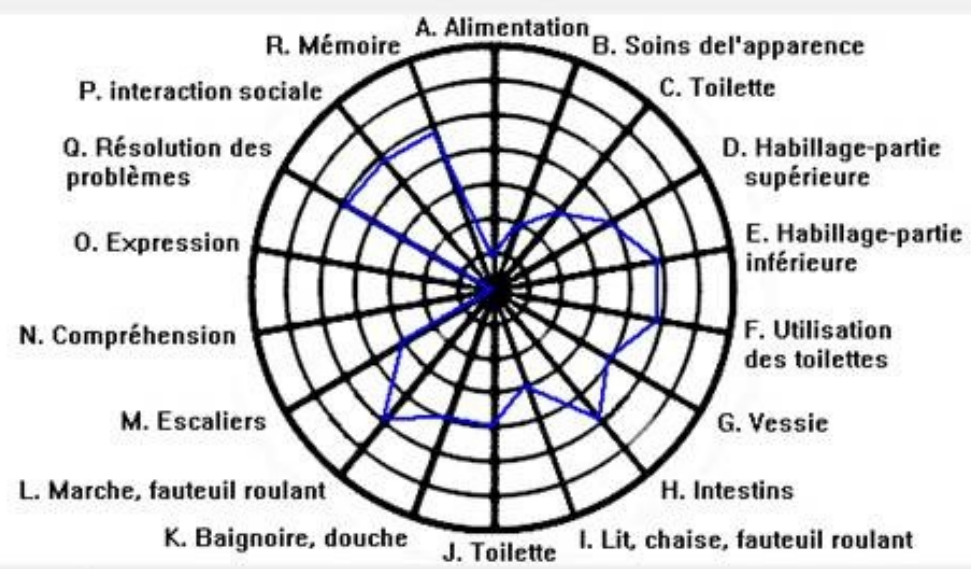


# Mesurer les incapacités ?

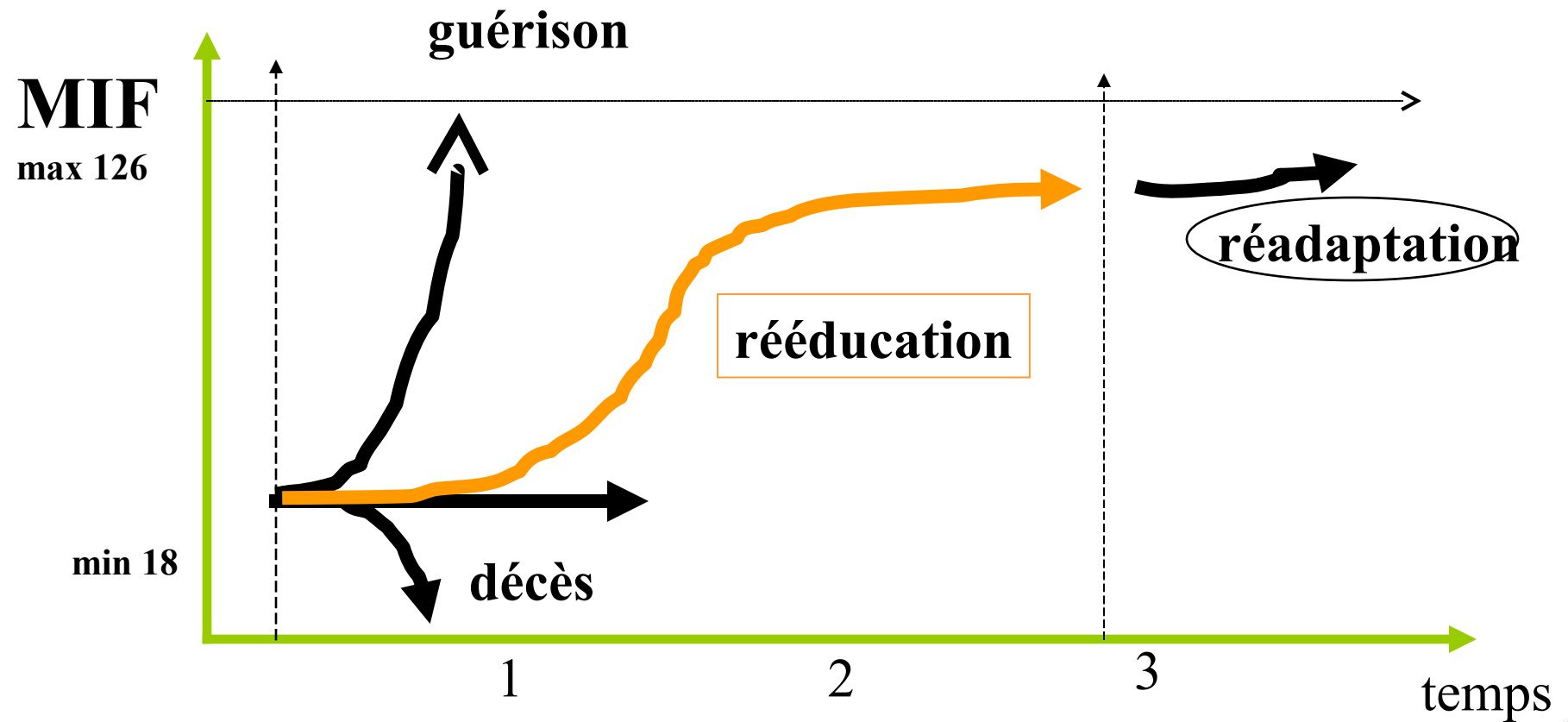
- **Mesure d'Indépendance Fonctionnelle : 18 actes de vie quotidienne, Score de 1 à 7, total de 18 à 126, graphique**

7. Conscience du monde extérieur	P. Interaction sociale	5
	Q. Résolution des problèmes	5
	R. Mémoire	5
SOUS TOTAL SCORE COGNITIVE		15
TOTAL		63

## 8. Graphique



# Efficacité de la Rééducation



# Désavantage (handicap)

- «...le désavantage correspond à la limitation ou l'impossibilité **d'accomplir un rôle normal** dans la société »

il résulte d'une déficience et/ou d'une incapacité

niveau de la société

Ex. difficultés de transports



démographie-résidence

**ENVIRONNEMENT**

famille  
communication  
réseau-SSR  
accessibilité  
travail

**HANDICAP**

**Rôle social**

Aides humaines

Aides techniques

**INCAPACITE**

**Activités / Personne**

motivation

pathologie

CIM

diagnostic

guérison

décès

**DEFICIENCE**

Déficiences sans incapacité

**Organe/Fonction**



# Handicap : exemples

Déficiences	Incapacités	désavantages
Paraplégie	locomotion, continence et soins personnels	mobilité réduite intégration sociale problèmes économiques
Incontinence urinaire d'effort	fuites urinaires, défaut d'hygiène par défaut de contrôle sphinctérien	mobilité réduite, Inconfort, retrait social
Paralysie du plexus brachial	toilette habillage, écriture, geste professionnel...	dépend du contexte : travail, scolarité, esthétique ?...



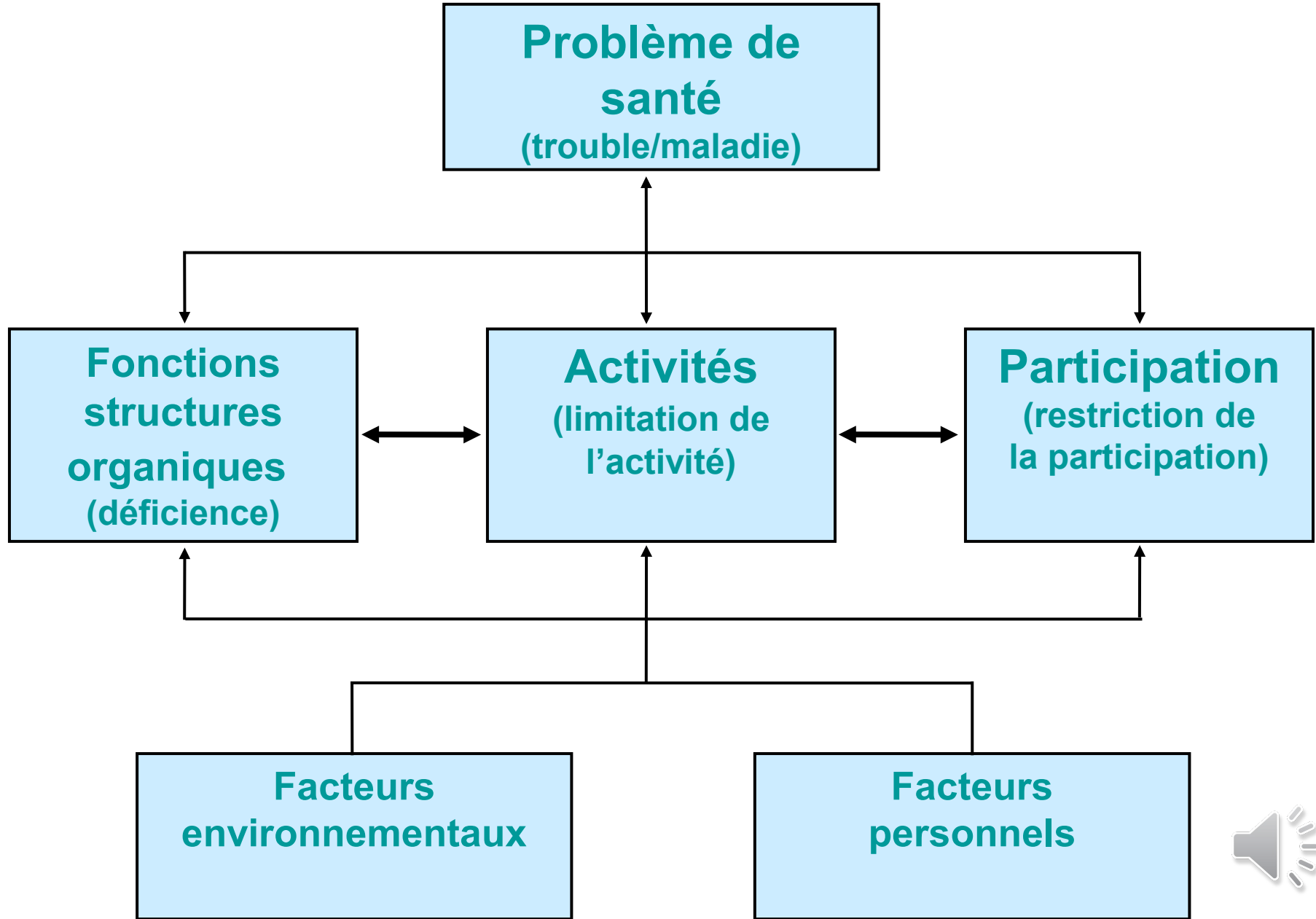
# Troisième millénaire

- **OMS 2001 : classification internationale du fonctionnement, du handicap et de la santé (CIF)** où sont envisagées :
  - les **fonctions** du corps (**ex-déficiences**)
  - les **activités** (**ex-incapacités**)
  - la **participation** (**ex-désavantages**)
- **Importance :**
  - de **l'environnement** +++ et de son adaptation
  - de l'évaluation de **l'attente** des personnes
  - de la **qualité de vie**
  - du **service rendu**

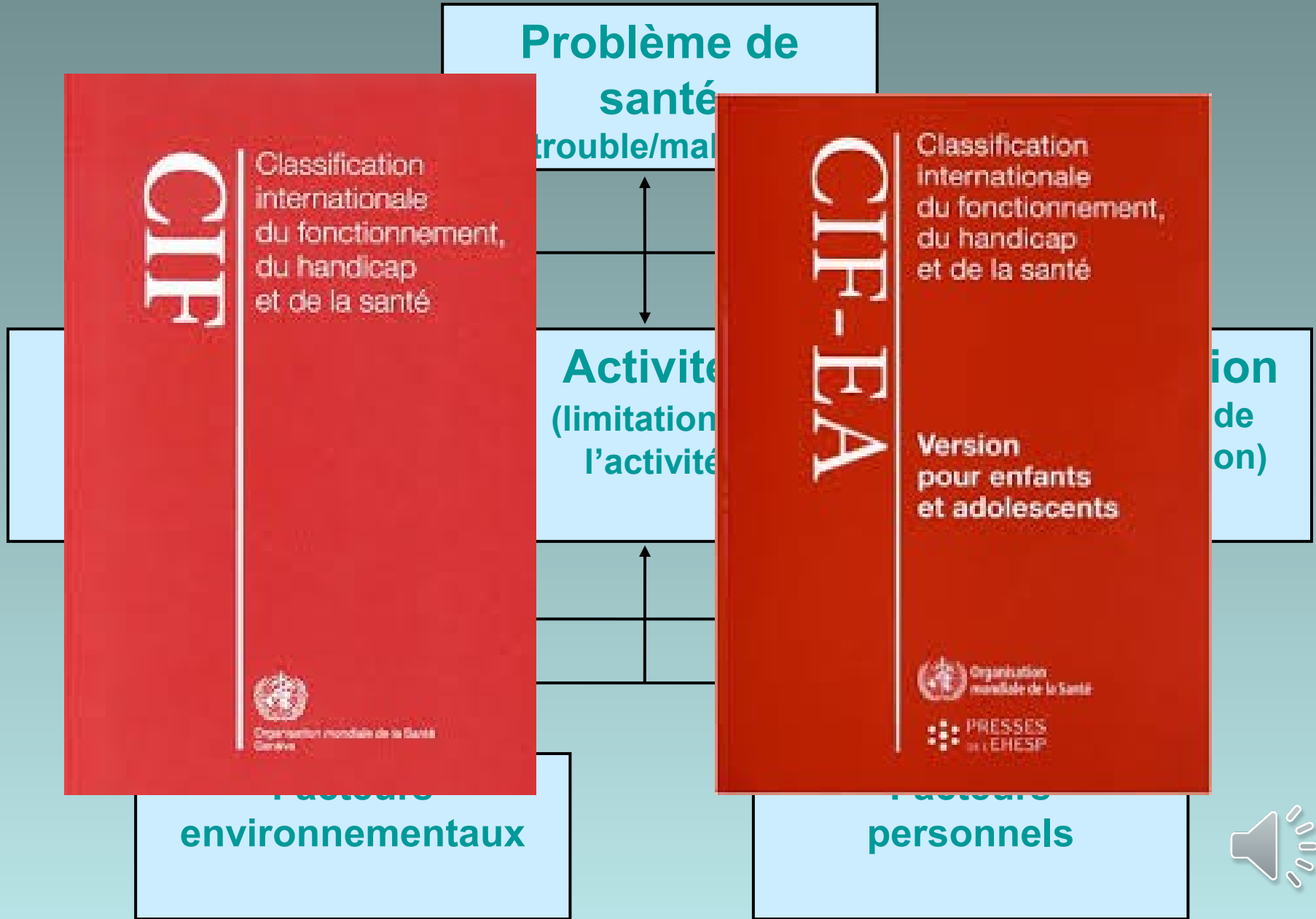




# Classification internationale du fonctionnement, du handicap et de la santé (OMS, 2001)



# Classification internationale du fonctionnement, du handicap et de la santé (OMS, 2001)



# Classification des fonctions et des structures

## Fonctions organiques

- fonctions mentales, sensorialité et douleur
- voix et parole
- circulation, immunité, sang et respiration
- digestion, métabolismes et fonction endocrinienne
- Fonction génito-urinaire et reproduction
- appareil locomoteur et mouvement
- peau et annexes

## Structures anatomiques

- Système nerveux
- Oeil, de l'oreille et leurs annexes
- Structures liées à la voix et la parole
- Structures des systèmes cardio-vasculaire, immunitaire et respiratoire
- Appareils digestif, métabolique et endocrinien
- Organes génitaux
- Structures liées au mouvement
- Structures liées à la peau



# Classification des activités et de la participation

- 1- Apprentissage et application de connaissances
- 2- Tâches et expériences générales
- 3- Communication
- 4- Mobilité
- 5- Entretien personnel
- 6- Vie domestique
- 7- Relations et interactions avec autrui
- 8- Grands domaines de la vie
- 9- Vie communautaire, sociale et civique



# Classification des facteurs environnementaux

- Produits et systèmes techniques
- Environnement naturel et changements apportés par l'homme à l'environnement
- Soutiens et relations
- Attitudes
- Services, systèmes et politiques



# Classification des facteurs personnels

- sexe,
- âge,
- condition sociale,
- condition physique
- traits psychologiques
- habitudes
- niveau d'instruction
- profession
- expérience de vie...



# Intérêt pratique de la CIF

- Un outil pour les politiques publiques et la recherche,
- Un outil pédagogique
- Un outil de formation des professions de santé, du travail social, de l'éducation ...
- Un outil de description des situations de handicap
- Un outil pour la recherche ...



Fin de la partie 2