

Epidémiologie des Infections associées aux soins

Docteur Catherine CHAPUIS

UE2.10 Infectiologie - Hygiène

PLAN

- Rappel sur les infections associées aux soins
- Epidémiologie des infections associées aux soins hors établissements de santé
- Epidémiologie des infections nosocomiales
 - Fréquence
 - Différents types d'infections
 - Facteurs de risque

CONNAISSANCES ANTERIEURES

- Une infection est dite associée aux soins (IAS) si elle survient **au cours ou au décours d'une prise en charge** (diagnostique, thérapeutique, palliative, préventive ou éducative) d'un patient, et si elle n'était ni présente, ni en incubation au début de la prise en charge.
- Une infection nosocomiale (IN) est une infection associée aux soins survenant en établissement de santé

Epidémiologie des IAS

- Etude des facteurs déterminant
 - la **fréquence** et
 - la **distribution**des maladies dans une population donnée

Epidémiologie des IAS hors établissements de santé

- Taux de résidents présentant une IAS d'environ 5%* en établissements pour personnes âgées dépendantes
- Peu de données sur la fréquence des infections dans les autres secteurs
- Facteurs de risque d'infection des IAS communs avec ceux des infections acquises en établissement de santé

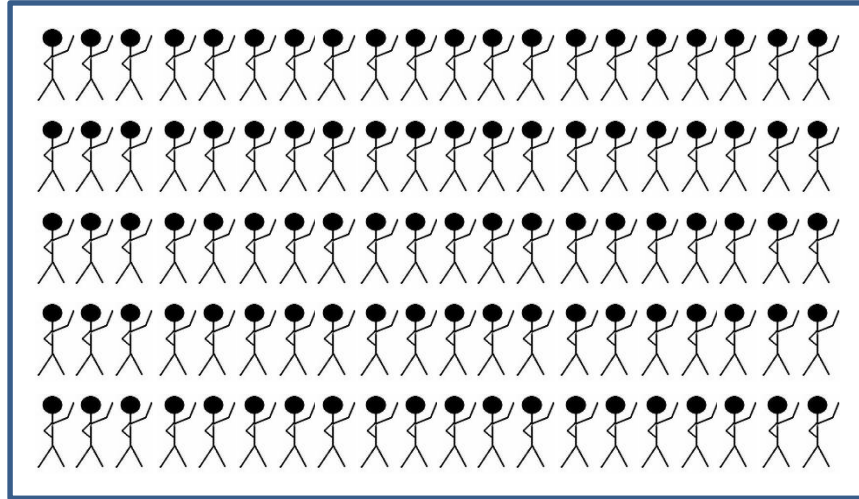
* Enquête Epipa Rhône-Alpes 2011

Epidémiologie des IN

- Enquêtes et surveillance des infections
- Différentes méthodes
- Enquête de prévalence
 - Connaissance du taux de prévalence des infections
 - Description des infections, site infectieux et micro-organismes

Enquête de prévalence des IN

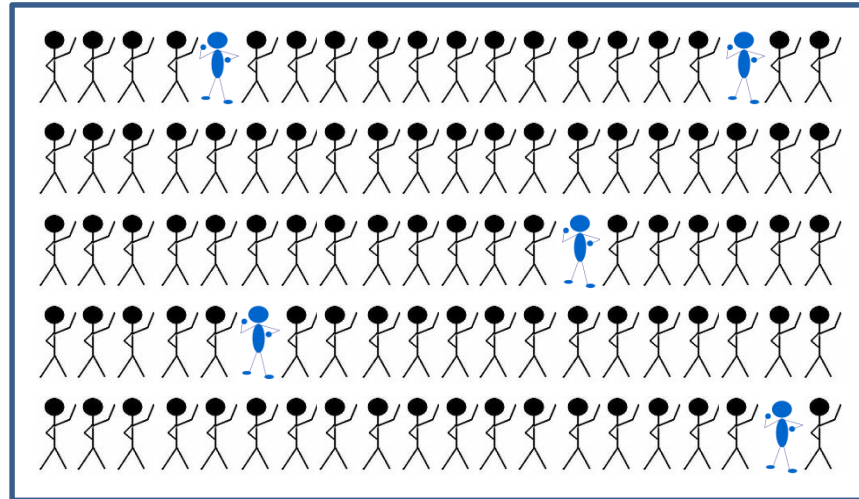
100 patients hospitalisés le
28 mai 2015



Enquête de prévalence des IN

100 patients hospitalisés le
28 mai 2015

5 patients porteurs d'une
infection nosocomiale



$$\text{Prévalence des patients infectés} = \frac{\text{Nombre de patients infectés}}{\text{Nombre de patients présents}} \times 100 = 5\%$$

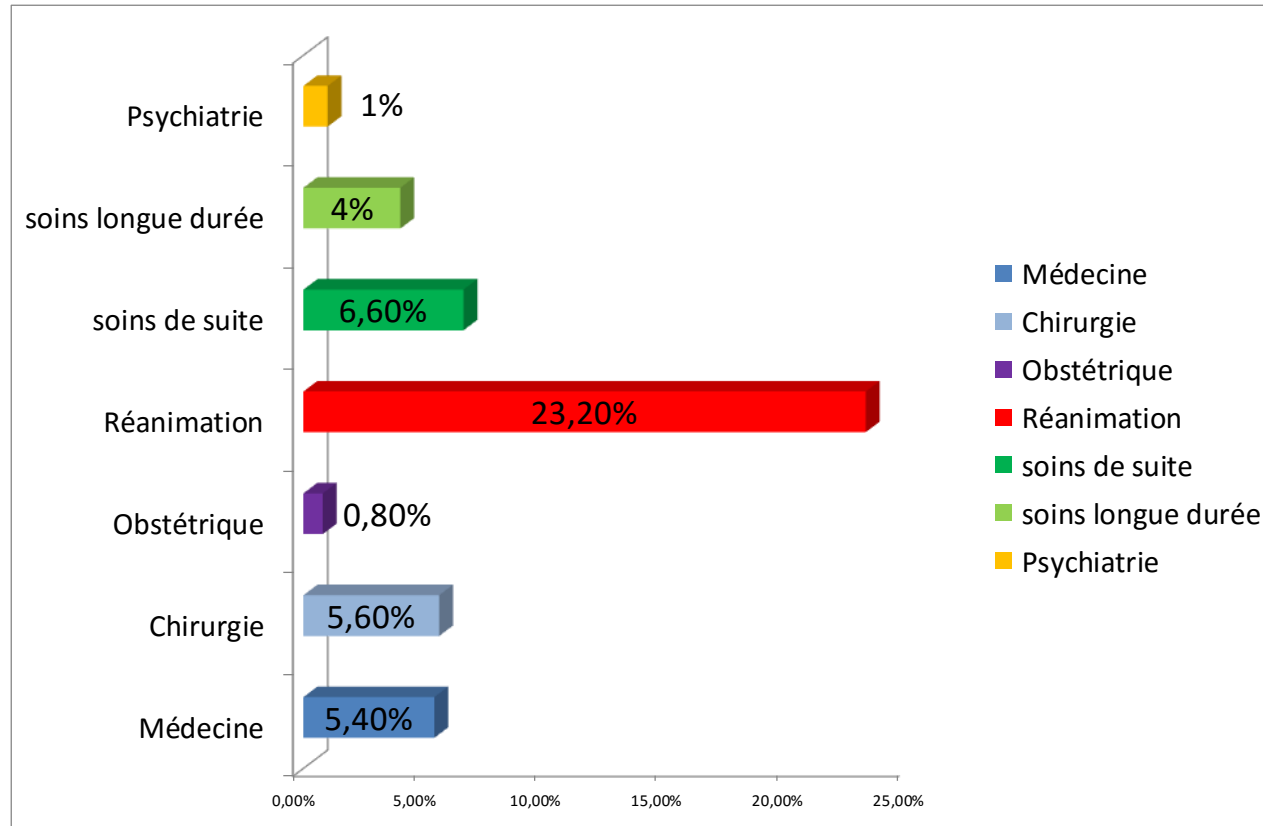
Fréquence des IN en France

- Enquête nationale de prévalence des infections nosocomiales 2012
- 300 330 patients hospitalisés
- 1938 établissements de soins (80% des lits d'hospitalisation)
- taux de patients infectés = 5,1% (N=15 180)
- taux d'infections = 5,3% (N=16 024)
- Stable par rapport à la précédente enquête (2006)

Infections nosocomiales

- Concernent environ 5% des patients hospitalisés en établissement de santé
- Taux similaires dans les différents pays européens
- Taux variables selon les services

Prévalence des infections selon le type de séjour



Répartition des infections



Infections de la peau et des tissus mous



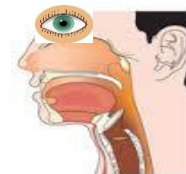
Infections urinaires



Bactériémies



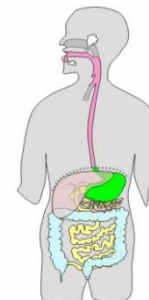
Infections ORL/ophtalmo



Infections respiratoires



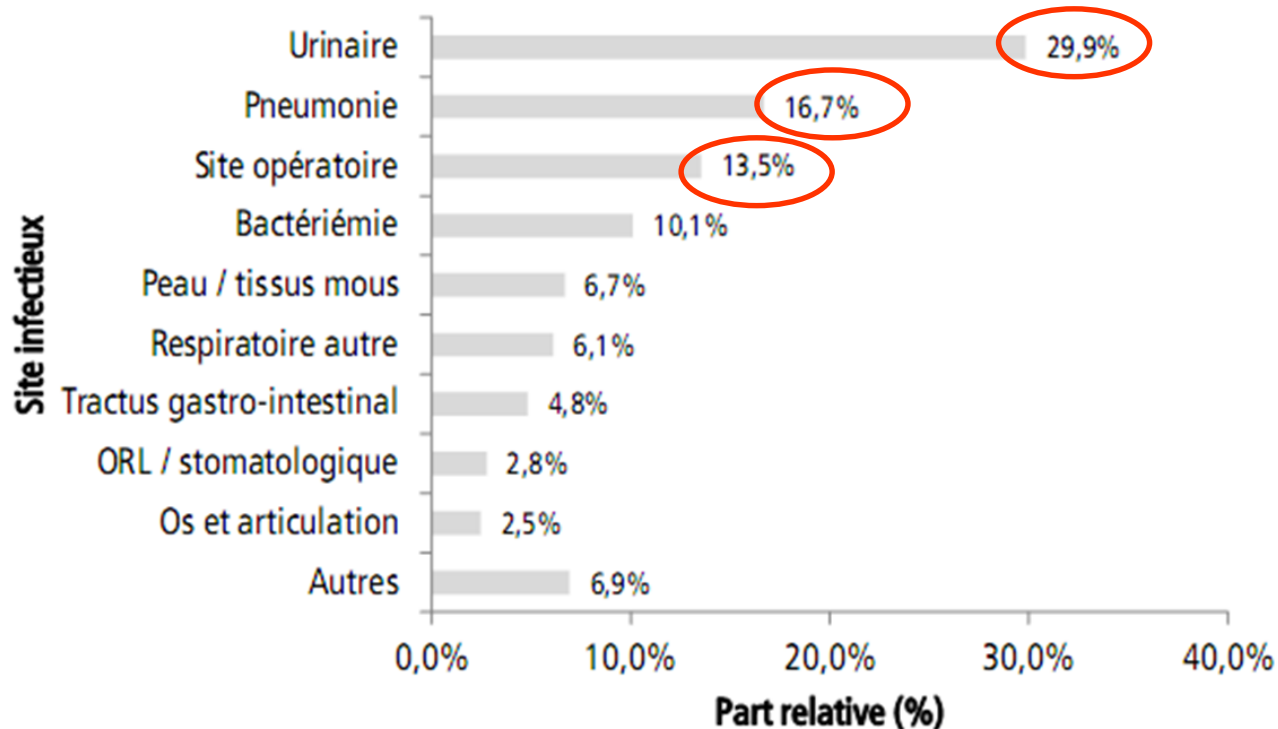
Infections digestives



Infections du site opératoire



Répartition des infections

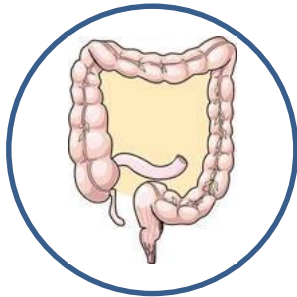


Enquête nationale, juin 2012, 300 330 patients - N=16 024 infections

Microorganismes en cause

Bactéries

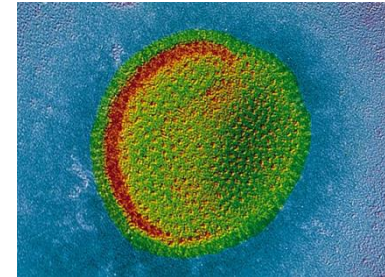
- *Escherichia coli* et autres entérobactéries du tube digestif
- *Staphylococcus aureus* présent au niveau de la muqueuse nasale
- *Pseudomonas aeruginosa* présent dans l'environnement (milieux humides)



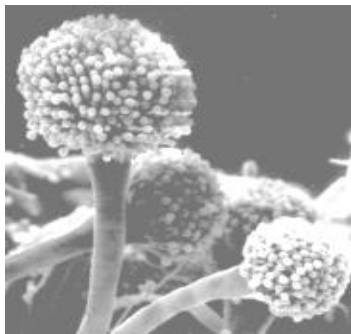
Microorganismes en cause

Virus et champignons

- Virus de la grippe
- Virus des gastro-entérites



- Champignons



- Parasites



Chaîne de transmission des infections



Réserve
micro

t

Les patients les plus fragiles

- Ages extrêmes de la vie



- Polytraumatisés, grands brûlés



Facteurs de risque des IAS

Les patients les plus fragiles

- Patients porteurs de pathologies chroniques (diabète, insuffisants respiratoires...)
- Patients immunodéprimés (cancers, hémopathies...)

Résultats de l'enquête nationale 2012

Les patients les plus fragiles

- Patients infectés **4.97 %**
- En fonction de l'âge :
 - moins de 65 ans 3.5 %
 - plus de 65 ans **6.14 %**
- En fonction de la gravité
 - Mac Cabe 0 3.18 %
 - Mac Cabe 1 7.4 %
 - Mac Cabe 2 **13.1 %**
- En fonction de l'immuno-dépression
 - Oui **10.5%**
 - Non 4.3 %

Facteurs de risque des IAS

Les patients les plus fragiles

- Patients bénéficiant d'actes invasifs
 - sondage urinaire, pose d'un cathéter, ventilation artificielle ou intervention chirurgicale ...



A RETENIR

- Environ 5% des patients vont développer une infection associées aux soins au décours de leur prise en charge
- Les infections les plus fréquentes sont les infections urinaires, les pneumopathies et les infections du site opératoire
- Les microorganismes en cause sont majoritairement des bactéries : Staphylocoque doré, entérobactéries et *Pseudomonas aeruginosa*.
- Les patients les plus fragiles sont les âges extrêmes de la vie, les patients porteurs de pathologies chroniques, les immunodéprimés et les patients bénéficiant d'actes invasifs.

Université Claude Bernard Lyon 1



Réalisation technique : **Service ICAP - Université Claude Bernard Lyon 1**
Soutien financier : **Région Rhône-Alpes** dans le cadre de l'**UNR-RA**