

La flore microbienne cutanée

Dr Jacqueline GRANDO

2.10

Prévention du risque infectieux

Bactériologie / Infectiologie



OBJECTIF

- Comprendre les mesures de prévention des infections associées aux soins
- Connaitre la flore commensale la peau
- Connaitre le pouvoir pathogène des bactéries présentent sur la peau



PLAN

- Présentation de la flore
 - La flore résidente
 - La flore de passage
- Prévention des IAS dues à ces bactéries



La peau



- Recouverte de milliers de bactéries
- Flore variée : nombreuses espèces différentes
- **Flore commensale** = flore résidente
 - bactéries aérobies et anaérobies
 - ➔ **Rôle de flore de barrière**
- **Flore de passage, de « transit »**



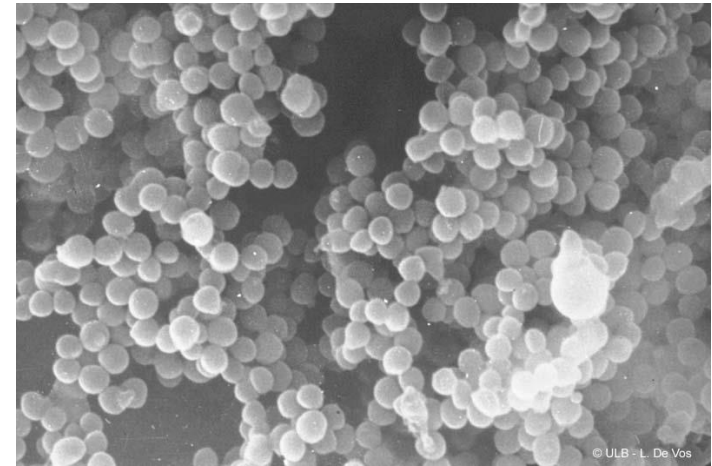
Flore aérobie commensale

Staphylocoque à coagulase négative

➤ Habitat :

- Bactérie commensale de la peau
- Nombreuses espèces :
 - *Staphylococcus epidermidis*
 - *Staphylococcus hominis*
 - *Staphylococcus capitis*
 -

= staphylocoque blanc





Flore aérobie commensale

Staphylocoque à coagulase négative

➤ Pouvoir pathogène

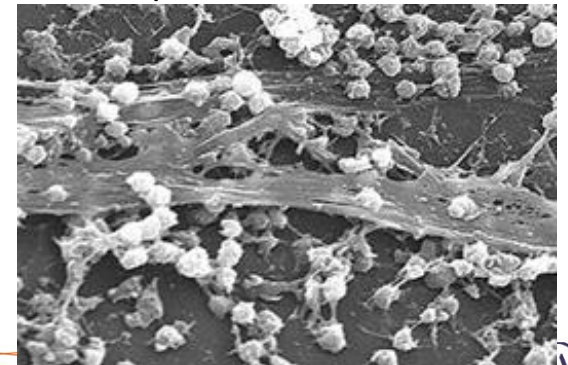
Bactérie **commensale opportuniste**

capacité de produire des biofilms

➔ **adhésion a tout matériel étranger** (colonisation)

➔ Infections

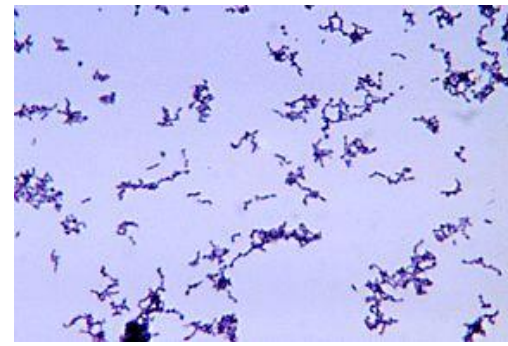
- Infection des dispositifs intravasculaires (cathéter)
- Infections des implants



Flore anérobie

Propionibacterium

(bacilles Gram positif)



➤ **Habitat :**

Bactérie commensale de la peau (glandes sébacées et bulbes pileux (*Propionibacterium acnes* et *P. granulosum*))

➤ **Pouvoir pathogène**

- Infection cutanée (acné)
- infections post-opératoires (pathogène opportuniste)
(notamment en cas de présence d'implant)

La flore de passage

➤ Microorganismes endogènes :

- Bactéries de la flore des muqueuses
 - *Staphylococcus aureus*
 - Entérobactéries (E. coli, ...)
 - Entérocoques
 - Streptocoques
 - Staphylocoques,
 - Bactéries anaérobies, ...

- Levures : *Candida albicans*

➤ Microorganismes exogènes

Flore environnementale (*Pseudomonas aeruginosa*)

Microorganismes cutanés et infections associées aux soins

Nombreuses bactéries résidentes ou de passage

❖ **Présente sur la peau des mains des soignants**

→ **Désinfection des mains** avant tout contact avec un patient ou du matériel de soins

❖ **Présente sur la peau des patients**

→ Respect des **protocoles de désinfection cutané** avant tout acte invasif

A RETENIR

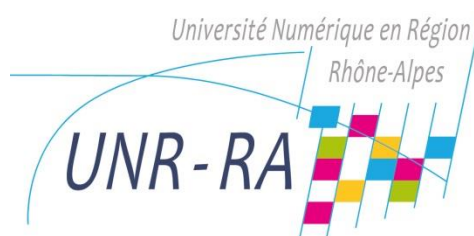
- Les différentes espèces microbiennes qui constituent de la flore cutanée
- Le pouvoir pathogène de ces espèces
- La prévention de infections dues à ces bactéries

Des questions

Jacqueline GRANDO



Université Claude Bernard Lyon 1



Réalisation technique : **Service ICAP - Université Claude Bernard Lyon 1**
Soutien financier : **Région Rhône-Alpes** dans le cadre de l'**UNR-RA**