

Impacts de l'environnement sur la santé

Christine Demeilliers,
Maître de Conférences en Toxicologie et
Santé environnementale

Anne Maître,
PU-PH en santé au travail





Equipe « Environnement et Prédiction de la Santé des Populations »
Laboratoire TIMC-IMAG, CNRS UMR 5525
Université Grenoble-Alpes
Domaine de La Merci
38706 La Tronche Cedex
Tél. : +33 (0) 4.76.63.71.38
christine.demeilliers@univ-grenoble-alpes.fr
<https://www.http://www-timc.imag.fr>

▪ Disciplines d'enseignement :

Toxicologie, santé environnementale

Responsable :

- UE Toxicologie clinique (4^{ème} année pharmacie),
- UE M1 « Santé environnementale »
- ETC « Environnement et santé »
- UE-LC « Santé-environnement » (2^{ème}, 3^{ème} année pharmacie)

▪ Domaine de recherche :

Evaluation des expositions des populations à des polluants environnementaux
Etude et compréhension des impacts sur la santé

▪ Expertise :

Experte ANSES au CES « Evaluation des Risques Chimiques dans les Aliments »

▪ Toxicologue

Laboratoire de Toxicologie Professionnelle et Environnementale, CHU Grenoble-Alpes

Qu'est ce que la santé environnementale ?

« La santé environnementale comprend les aspects de la santé humaine, y compris la qualité de la vie, qui sont déterminés par les facteurs **physiques, chimiques, biologiques, sociaux, psychosociaux et esthétiques** de notre environnement. » OMS, Conférence d'Helsinki – 1994

Les agents biologiques

*Bactéries, virus, allergènes,
mycotoxines, prions ...*



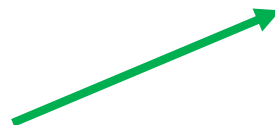
Les agents chimiques

*Métaux, pesticides, amiante,
hydrocarbures aromatiques,
particules ... des centaines de
milliers de substances utilisées*



Les agents physiques

*Radiations ionisantes, UV, bruit,
basses fréquences ...*

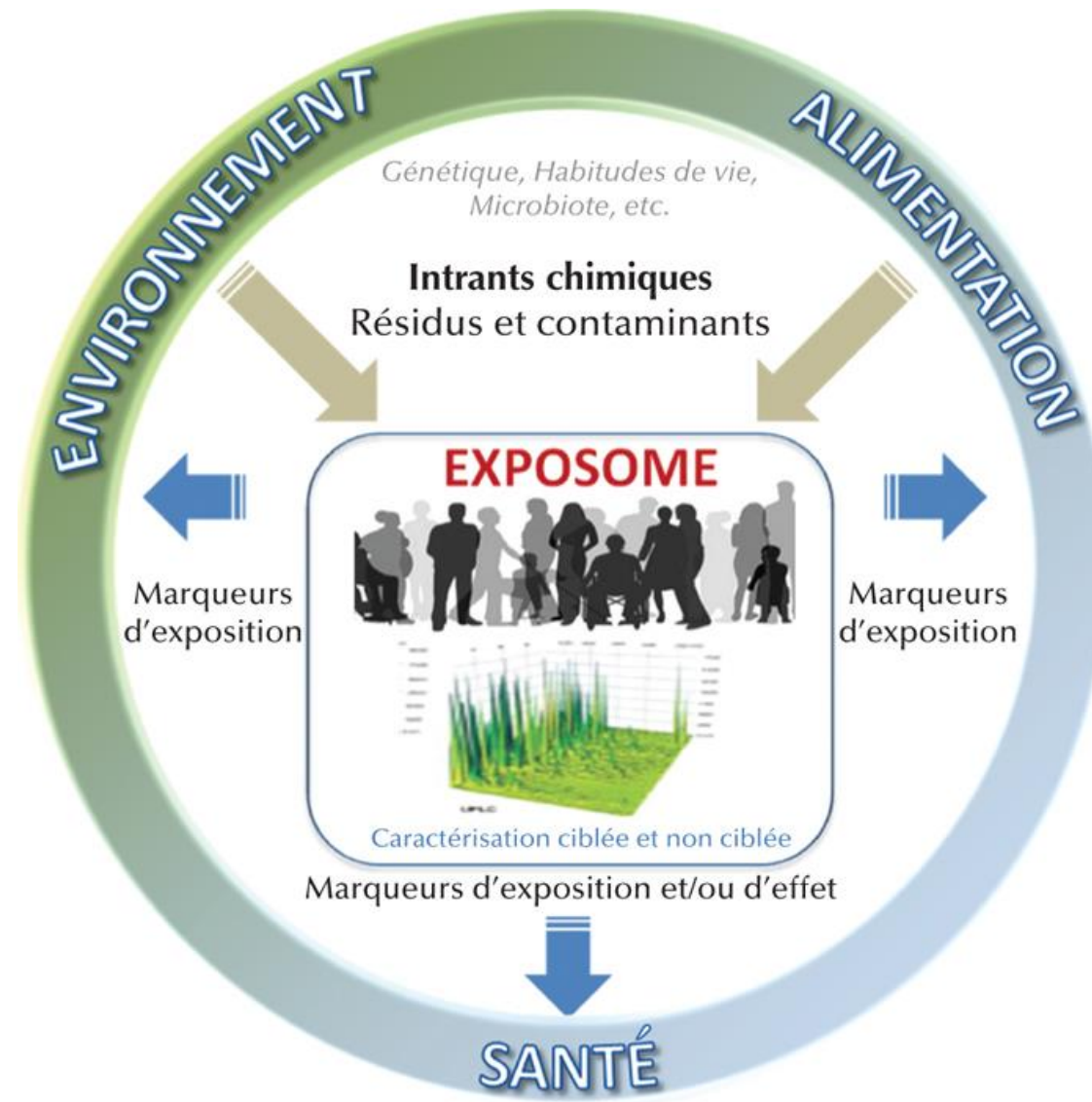


Les agents sociaux, psycho-sociaux, esthétiques

*Urbanisme, niveaux d'éducation,
pauvreté, chômage ...*



L'expologie et le concept d'exposome



- **Partie 1** : Santé environnementale : le b.a.ba
- **Partie 2** : De la contamination des milieux à l'évaluation de l'exposition et du risque
 - Risques chimiques liés à l'alimentation
 - Risques chimiques dans l'environnement domestique
 - Perturbateurs endocriniens
 - Risques chimiques dans le cadre du métier d'infirmière



Mentions légales

- L'ensemble de ce document relève des législations française et internationale sur le droit d'auteur et la propriété intellectuelle. Tous les droits de reproduction de tout ou partie sont réservés pour les textes ainsi que pour l'ensemble des documents iconographiques, photographiques, vidéos et sonores.
- Ce document est interdit à la vente ou à la location. Sa diffusion, duplication, mise à disposition du public (sous quelque forme ou support que ce soit), mise en réseau, partielles ou totales, sont strictement réservées à l'Université Grenoble Alpes (UGA).
- L'utilisation de ce document est strictement réservée à l'usage privé des étudiants inscrits à l'Université Grenoble Alpes, et non destinée à une utilisation collective, gratuite ou payante.