

santé mondiale contexte

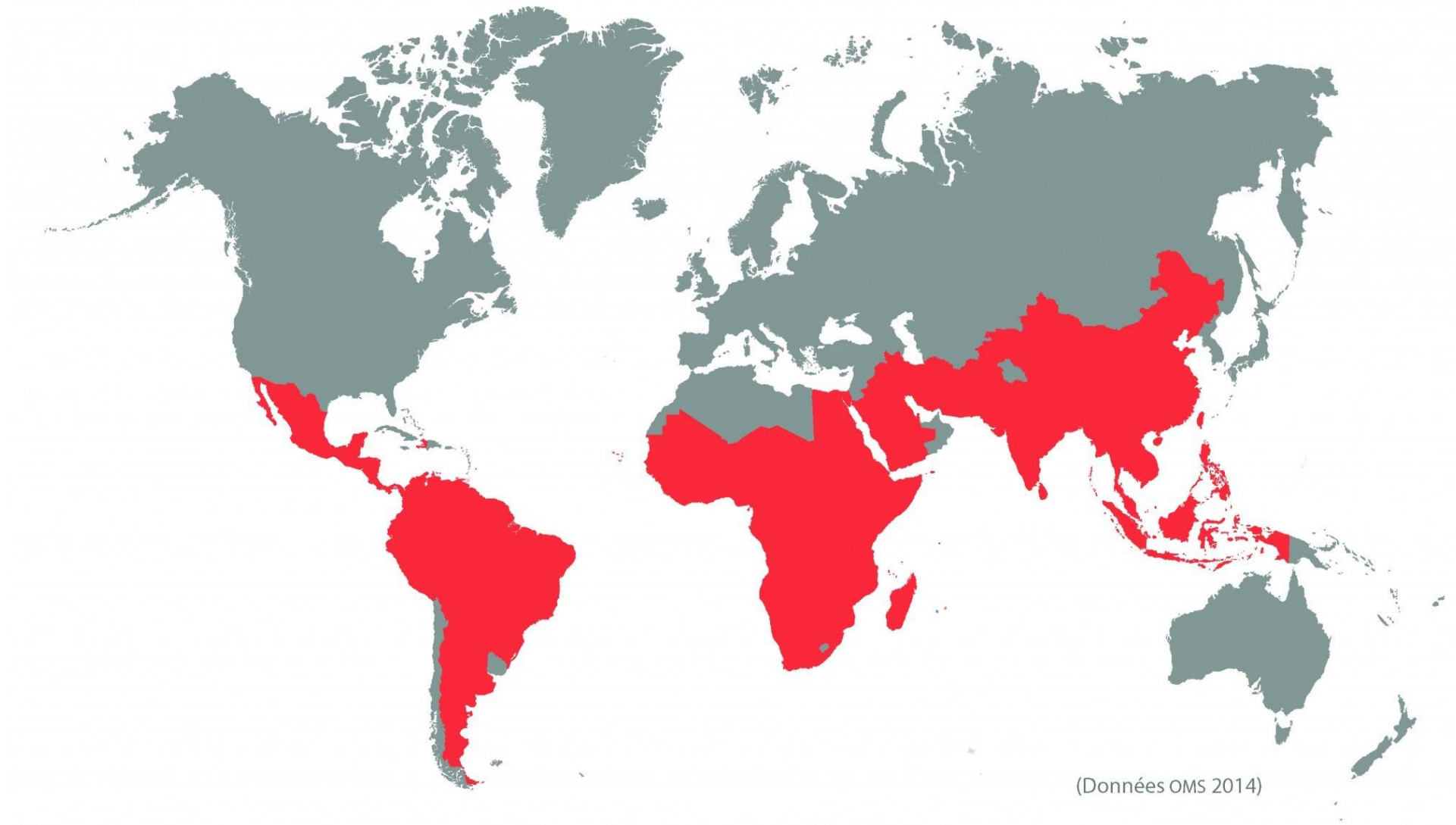
Démographie ; Épidémiologie ; Mondialisation

Maxime Rigaud

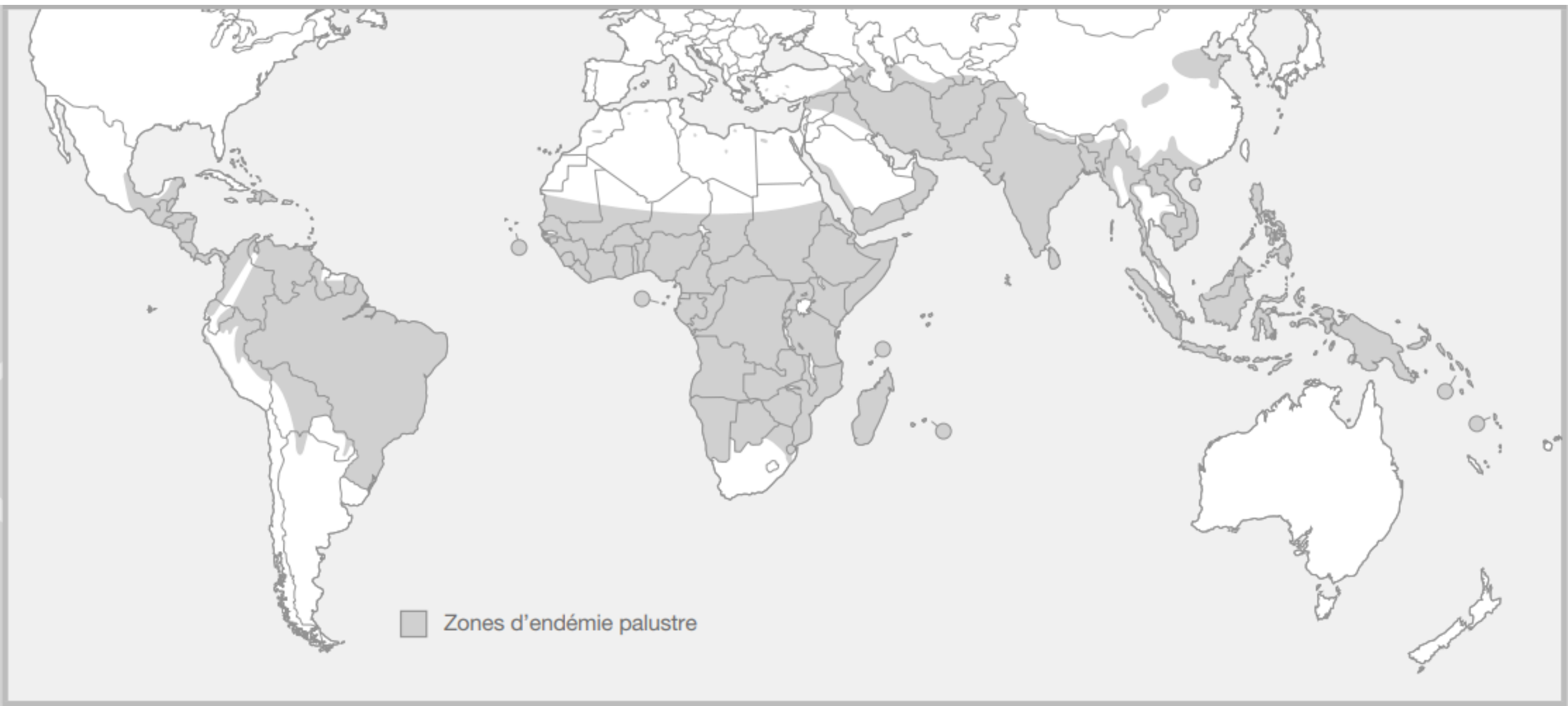
Epidémiologie (1) : le fardeau des maladies

- Avant tout, les **maladies transmissibles** : responsable de 90% des décès dans les pays pauvres :
 - **VIH/SIDA** : pandémie, coordination mondiale, prévention, 35mil
 - **Tuberculose** : transmission aérienne, évolution lente, vaccin imparfait, résistances, populations précaires.
 - **Paludisme** : >200 millions / an, Afrique subsaharienne, évitable et curable, résistances.
 - **Maladies émergentes** : VIH, légionellose, SRAS, évolutions.

LE PALUDISME DANS LE MONDE



(Données OMS 2014)



Epidémiologie (1) : le fardeau des maladies

- Avant tout, les **maladies transmissibles** : responsable de 90% des décès dans les pays pauvres :
 - **VIH/SIDA** : pandémie, coordination mondiale, prévention
 - **Tuberculose** : transmission aérienne, évolution lente, vaccin imparfait, résistances, populations précaires.
 - **Paludisme** : >200 millions / an, Afrique subsaharienne, évitable et curable, résistances.
 - **Maladies émergentes** : VIH, légionellose, SRAS, évolutions.

Épidémiologie (2) : mortalité maternelle et infantile

- Mortalité Maternelle :
 - Important, 5^e objectif du millénaire pour le développement
 - 1990 : 283 / 100 000 naissances, 2010 : 209 / 100 000
- Mortalité infantile :
 - Beaucoup de causes évitables

Taux de mortalité infantile mondial, en ‰

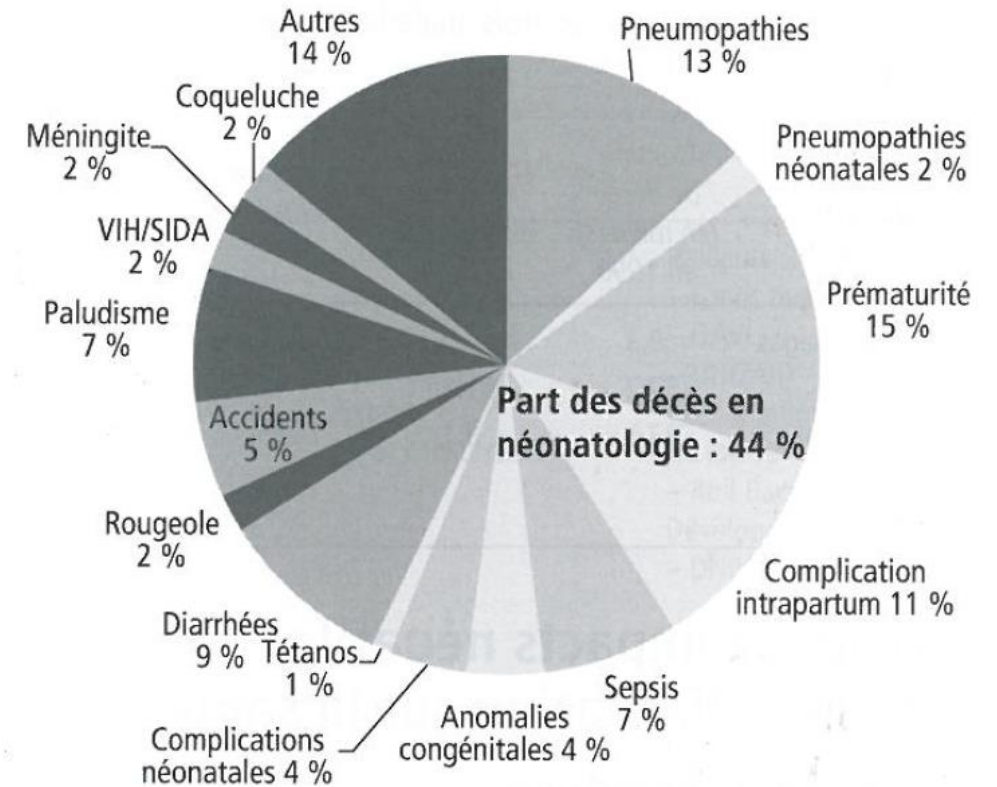
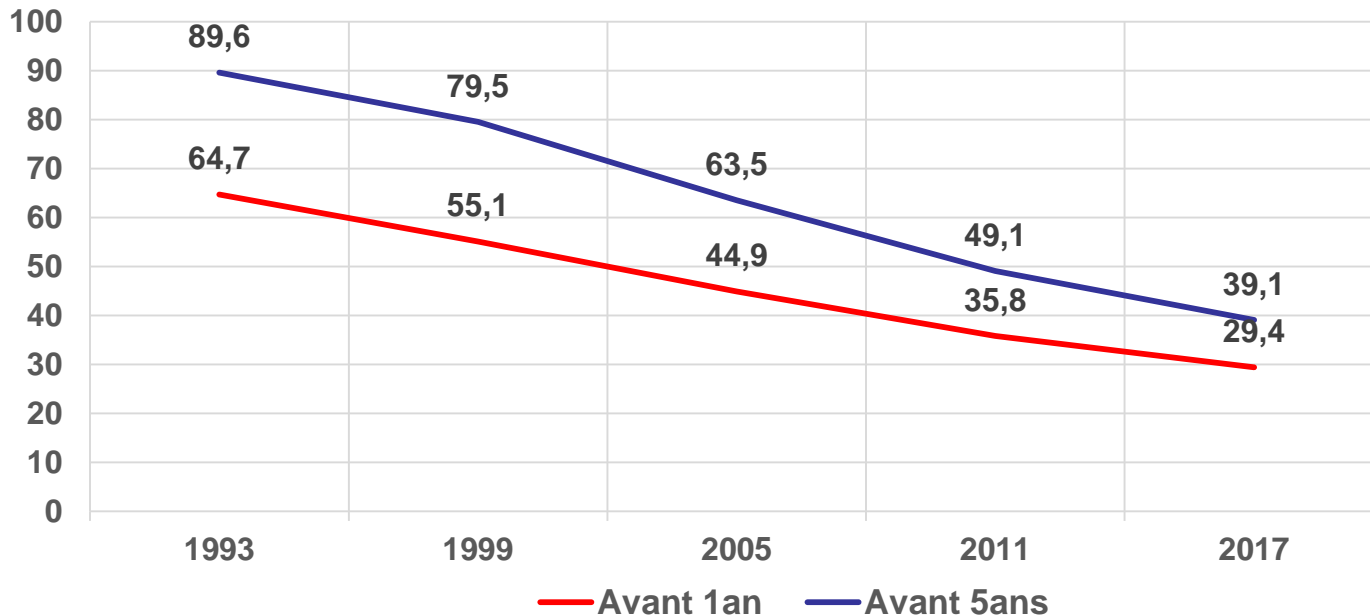


Figure 64-1 Causes de mortalité chez l'enfant en 2013 [4].

Epidémiologie (3) : Maladies non transmissibles

- Priorité stratégique
- Principalement : Cardiopathies, cancer, diabète et BPCO
- 4 déterminants majeurs :
 - Addiction au **tabac**
 - **Dénutrition**
 - Addiction à l'**alcool**
 - **Sédentarité**

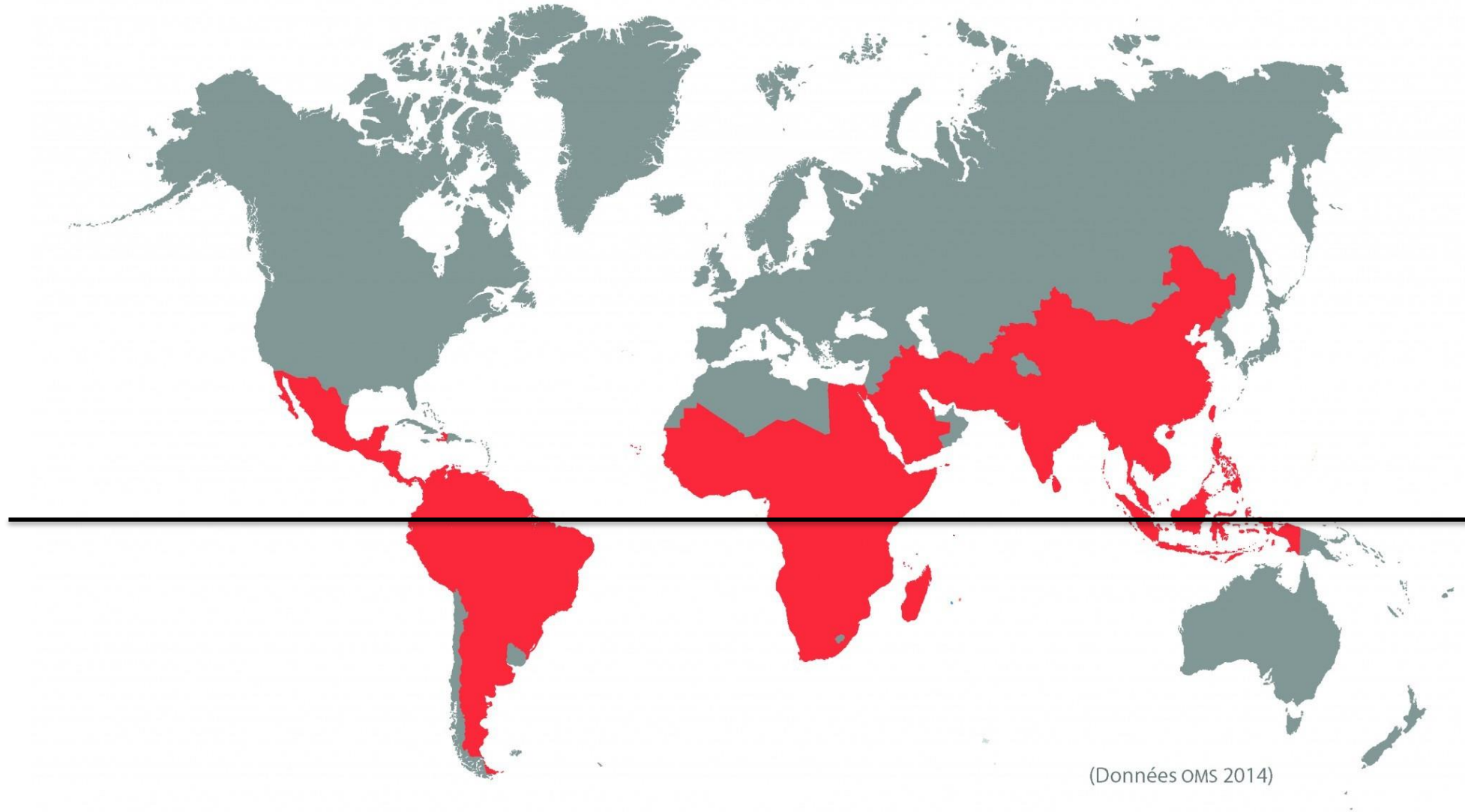
Question

- A. 0,5% de la population mondiale est infectée par le VIH.
- B. L'addiction au tabac n'est un problème que pour les pays riches.
- C. Aujourd'hui, la mortalité maternelle et infantile est tellement basse qu'elle est devenue insignifiante.
- D. Le moustique est l'animal le plus meurtrier au monde.
- E. L'immense majorité des zones palustres sont en dessous de l'équateur terrestre.

Réponse

- A. 0,5% de la population mondiale est infectée par le VIH.
 - **VRAI**
- B. L'addiction au tabac n'est un problème que pour les pays riches.
 - **FAUX**, les pays pauvres sont bien plus concernés, l'industrie adapte le prix et profite du manque de régulations (elle combat même les tentatives).
- C. Aujourd'hui, la mortalité maternelle et infantile est tellement basse qu'elle est devenue insignifiante.
 - **FAUX**, il y a de nombreux progrès à faire à travers le monde, et même en France.
- D. Le moustique est l'animal le plus meurtrier au monde.
 - **VRAI**
- E. L'immense majorité des zones palustres sont en dessous de l'équateur terrestre.
 - **FAUX**

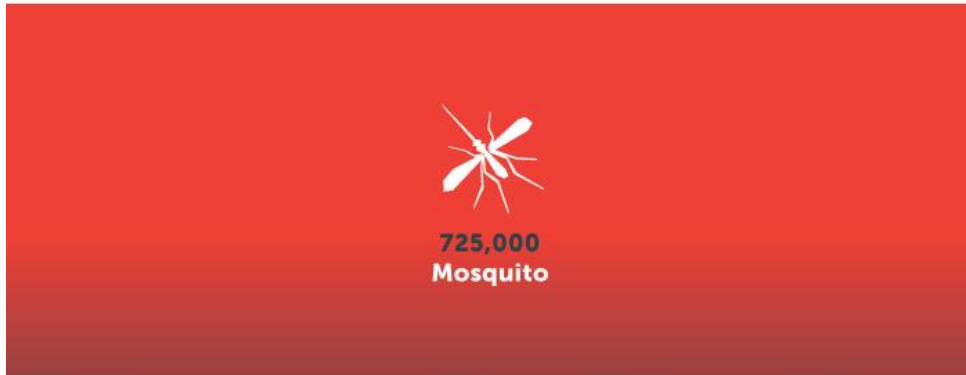
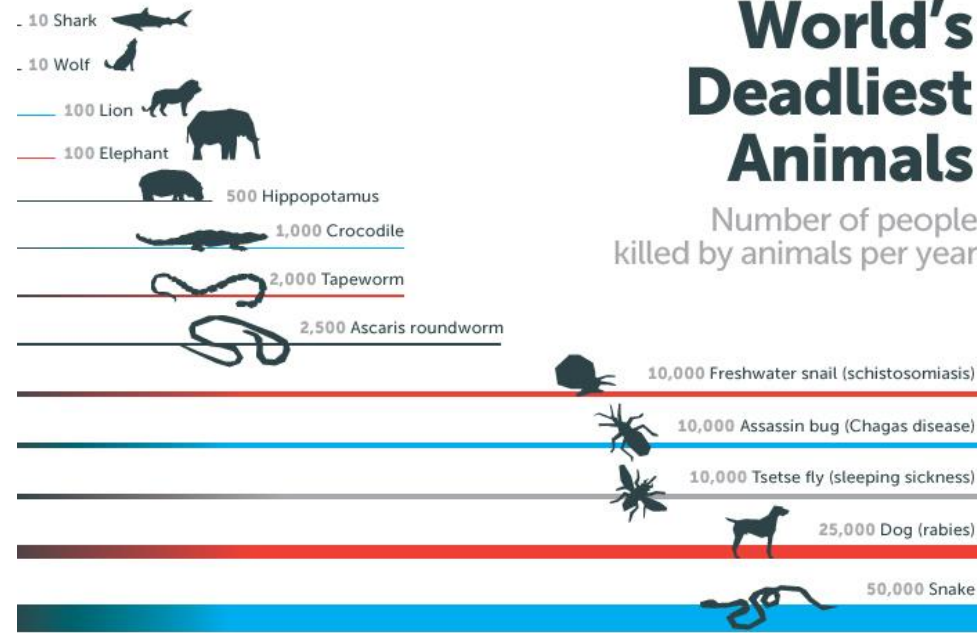
LE PALUDISME DANS LE MONDE



(Données OMS 2014)

World's Deadliest Animals

Number of people killed by animals per year



SOURCES: WHO; crocodile-attack.info; Kasturiratne et al. (doi.org/10.1371/journal.pmed.0050218); FAO (webcitation.org/6Ogp58SV0); Linnell et al. (webcitation.org/6ORL7DBU0); Packer et al. (doi.org/10.1038/2F436927a); Alessandro De Maddalena. All calculations have wide error margins.

Mentions légales

L'ensemble de ce document relève des législations française et internationale sur le droit d'auteur et la propriété intellectuelle. Tous les droits de reproduction de tout ou partie sont réservés pour les textes ainsi que pour l'ensemble des documents iconographiques, photographiques, vidéos et sonores.

Ce document est interdit à la vente ou à la location. Sa diffusion, duplication, mise à disposition du public (sous quelque forme ou support que ce soit), mise en réseau, partielles ou totales, sont strictement réservées aux Instituts de Formation en Soins Infirmiers de la région Rhône-Alpes.

L'utilisation de ce document est strictement réservée à l'usage privé des étudiants inscrits dans les Instituts de Formation en Soins Infirmiers de la région Rhône-Alpes, et non destinée à une utilisation collective, gratuite ou payante.